

## 2009 年奇瑞风云 2 电动天窗电路图

### 摘要:

该文档主要描述 2009 年奇瑞风云 2 车型的车身控制系统的电路图，包括车身控制系统电路图读图说明、原理图、车身搭铁点及插件针脚说明。

### 关键字:

2009 车身控制系统 电路图 针脚 奇瑞 风云 2

LAUNCH

# 目录

1. 读图说明.....	1
1.1 主要线束插接件定义.....	1
1.1.1 相关定义说明.....	1
1.1.2 视图方向.....	1
1.2 车身搭铁点定义.....	2
1.2.1 前舱搭铁位置.....	2
1.2.2 室内搭铁位置.....	3
1.2.3 后背门搭铁位置.....	4
1.3 电路中主要符号说明.....	5
1.4 电路图辅助说明.....	6
1.4.1 电源及搭铁线说明.....	6
1.4.2 线路颜色和线路标注.....	6
1.5 保险丝定义.....	7
1.5.1 保险丝和继电器编号.....	7
1.5.2 前 BCM 的保险说明.....	7
1.5.3 正极保险丝盒和连接.....	9
1.6 仪表电器盒.....	10
2. 原理图.....	12
2.1 车身控制系统.....	12
2.2 室内地板线束总成 (A13-3724050FA) 及插件针脚说明.....	15
2.3 顶棚线束接 (A13-3724370) 及插件针脚说明.....	33
2.4 右后门线束总成 (A13-3724520) 及插件针脚说明.....	35
2.5 右前门线束总成 (A13-3724080) 及插件针脚说明.....	37
2.6 后背门线束总成 (A13-3724160) 及插件针脚说明.....	40

2.7 后背门转接线束总成（A13-3724163）及插件针脚说明 .....	42
2.8 后保险杠线束总成（A13-3724320）及插件针脚说明 .....	43
2.9 左后门线束总成（A13-3724510）及插件针脚说明 .....	45
2.10 左前门线束总成（A13-3724070）及插件针脚说明 .....	48
2.11 洗涤罐转接线束总成（A13-3724015）及插件针脚说明 .....	53
2.12 除霜正极线束总成（A13-3724164）及插件针脚说明 .....	55
2.13 除霜负极线束总成（A13-3724165） .....	56

LAUNCH

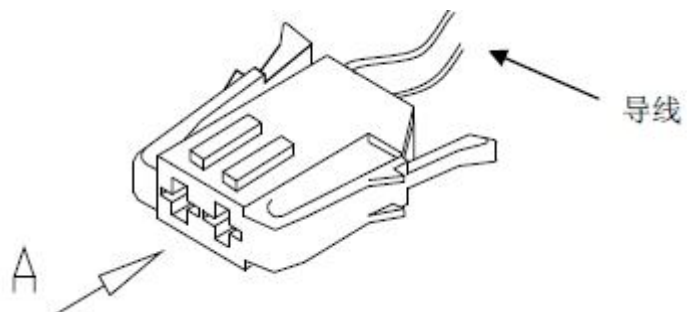
## 1. 读图说明

### 1.1 主要线束插接件定义

#### 1.1.1 相关定义说明

- 1).插接件针脚端：完整插接件一般有两端构成，我们这里将带针脚的一端定义为插接件针脚端。
- 2).插接件针孔端：完整插接件一般有两端构成，我们这里将带针孔的一端定义为插接件针孔端。
- 3).插接件上数字的含义：插接件上 1、2、3.....等数字代表插接件的针脚号，定义时一般只写出一排针脚(孔)的首尾针脚号。

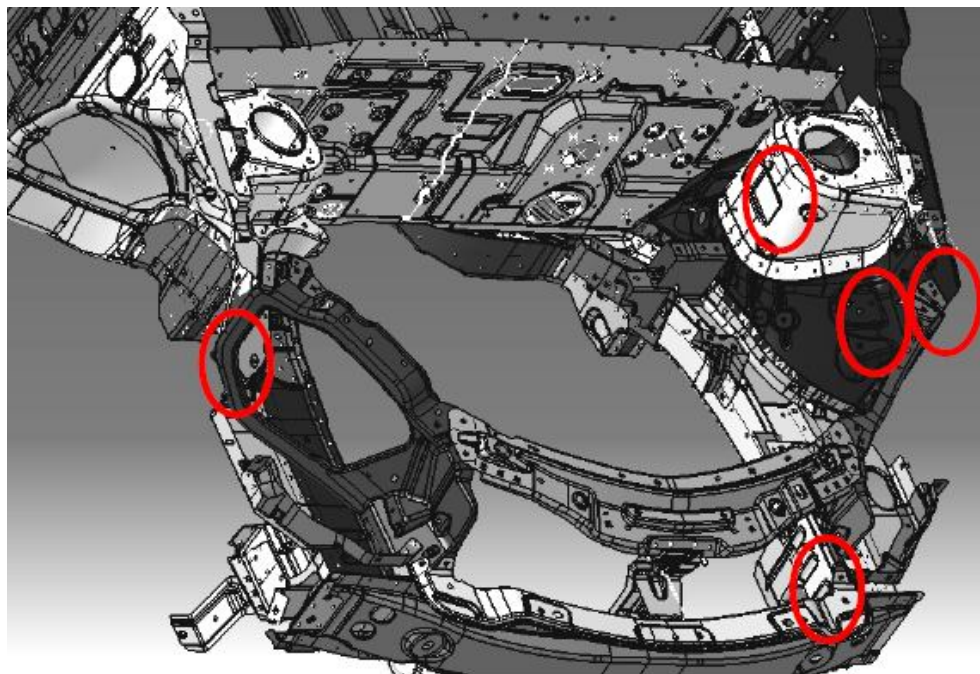
#### 1.1.2 视图方向



## 1.2 车身搭铁点定义

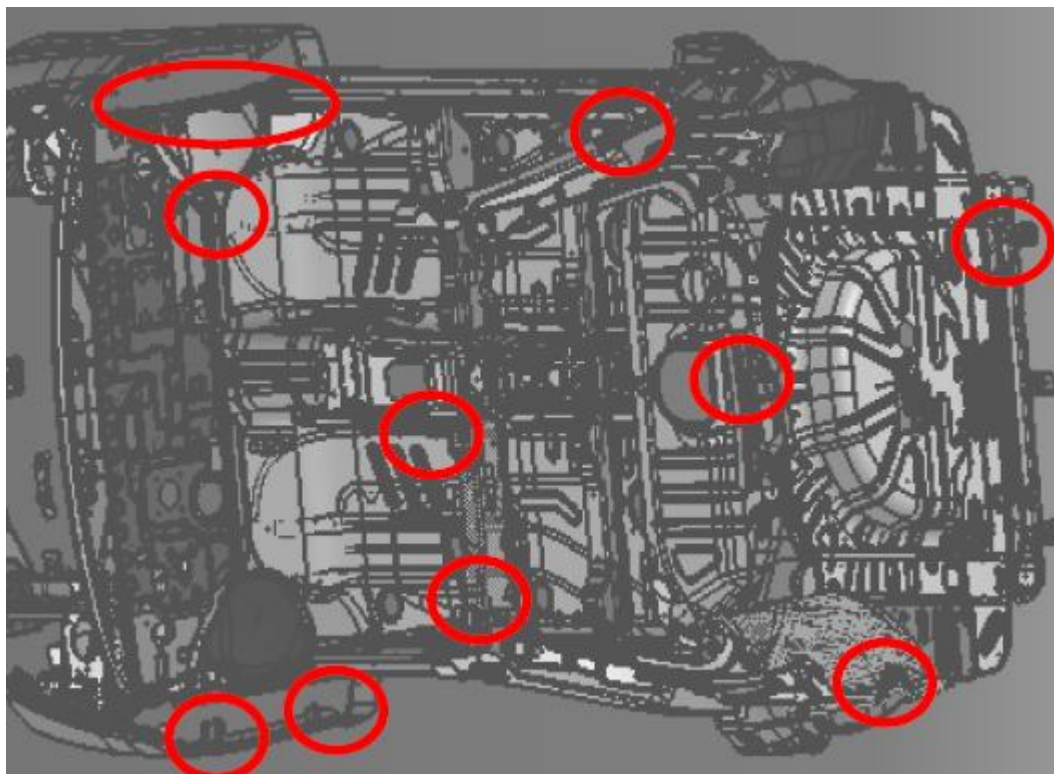
### 1.2.1 前舱搭铁位置

前舱共有 5 处搭铁点，分别为左前减振器座本体上搭铁点、左前轮罩本体上搭铁点、右前轮罩本体上搭铁点和左前纵梁本体上搭铁点，如下图所示。



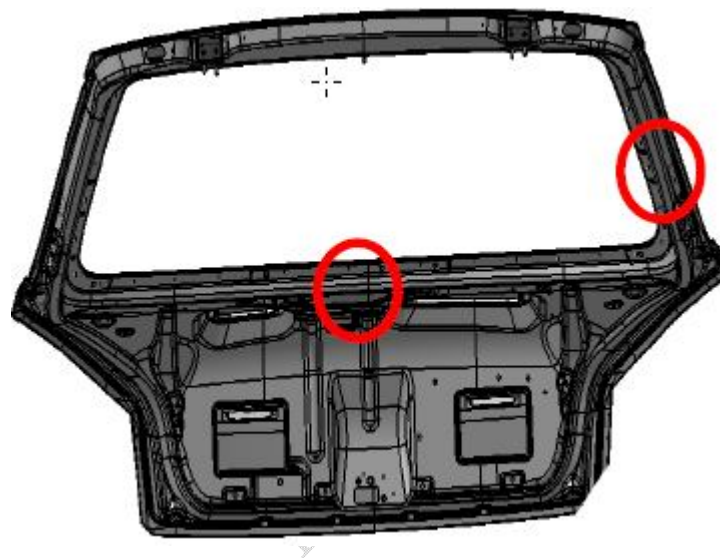
### 1.2.2 室内搭铁位置

室内共有 15 个的搭铁点，分别在右前轮罩本体后部上有三个；左前轮罩本体上有两个；左前轮罩本体 后部上有两个；前座椅支撑座V本体上有一个；前座椅支撑座VI本体上有一个；中底板本体上有一个；中 通道本体上有一个；前挡板上有一个；左后轮罩内板本体上有一个； 后地板后横梁本体上有一个，具体 见下图。



### 1.2.3 后背门搭铁位置

后背门板上有 2 个打铁点，具体见下图。



### 1.3 电路中主要符号说明

符号	含义	符号	含义
	线路连接		直流电动机
	插接件		灯泡
	继电器		开关控制
	屏蔽线		电阻元件
	双绞线		电磁线圈
	双绞线		发光二极管
	搭铁		

备注：其他符号请根据电路和实物进行具体确认。



## 1.4 电路图辅助说明

### 1.4.1 电源及搭铁线说明

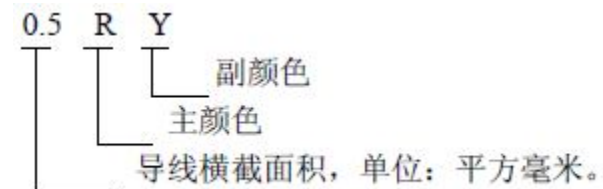
- 1).30 (BAT): 来自蓄电池正极端 (不经过任何保险丝) 的电源供给线;
- 2).15 (IGN1): 点火开关在 ON 位置, 由点火开关的针脚直接输出的电源供给线。 RFC RELAYS/CLM PANEL/ICM/RADAR/HEADLAMP SWITCH INDICATOR TPMS/BRAKE LAMP/ECU/ABS/BCM/IGNITION COIL 15C(IGN2): 点火开关在 ON 位置, 由点火开关的针脚直接输出的电源供给线。 ABM/REVERSE LAMP
- 3).15A(Acc): 点火开关在 ACC 位置, 由点火开关的针脚直接输出的电源供给线。 CLM BLOWER RLY/A&V/REARVIEW MIRROR/CIGAR LIGHTER REAR WIPE
- 4).58B(REHO): 夜光照明线 (BCM 输出)
- 5).31(GROUND): 搭铁线。

### 1.4.2 线路颜色和线路标注

#### 线路颜色含义

B: 黑色 P: 粉红色 W: 白色 Br: 棕色 R: 红色 Gr: 灰色 G: 绿色 O: 橙色  
L: 蓝色 Y: 黄色 V: 紫色 Lg: 浅绿色

#### 线路标注含义



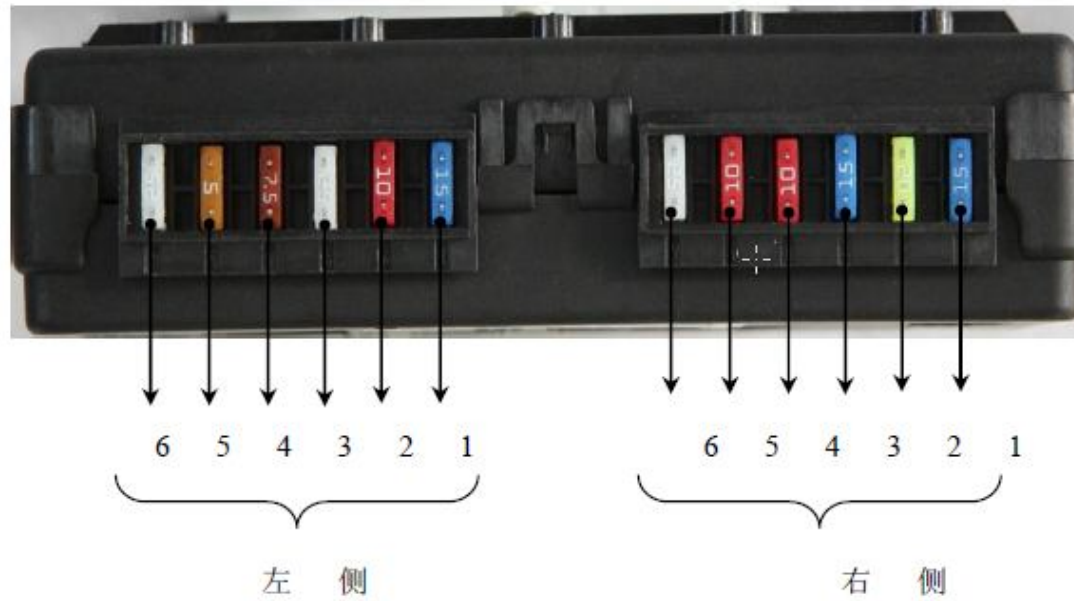
## 1.5 保险丝定义

### 1.5.1 保险丝和继电器编号

前仓保险丝和继电器盒中的保险丝用“FB+数字”或“SB+数字”来表示；前仓保险丝和继电器盒中的继电器用“R+数字”来表示；仪表保险丝盒中的保险丝用“IP 数字”来表示。

IP3 10A 表示：仪表保险丝盒第 3 号保险 10A。

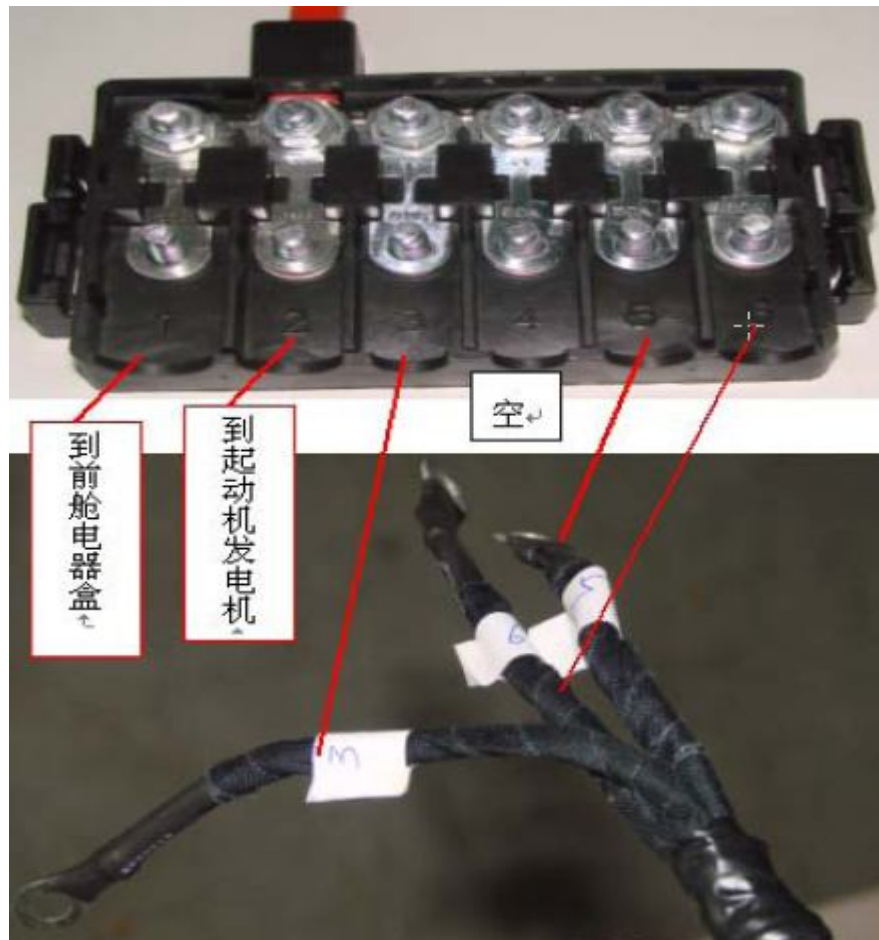
### 1.5.2 前 BCM 的保险说明



方向	序号	电流(A)	功能
左侧	1	15 A	中控锁
	2	10 A	后雾灯
	3	25A	后门电动窗
	4	7.5A	室内背景灯、右小灯
	5	5A	左小灯
	6	25A	前电动窗
右侧	1	15A	警告灯
	2	20A	后除霜
	3	15A	前雾灯
	4	10A	电喇叭
	5	10A	顶灯
	6	25A	雨刮

LAUNCH

### 1.5.3 正极保险丝盒和连接

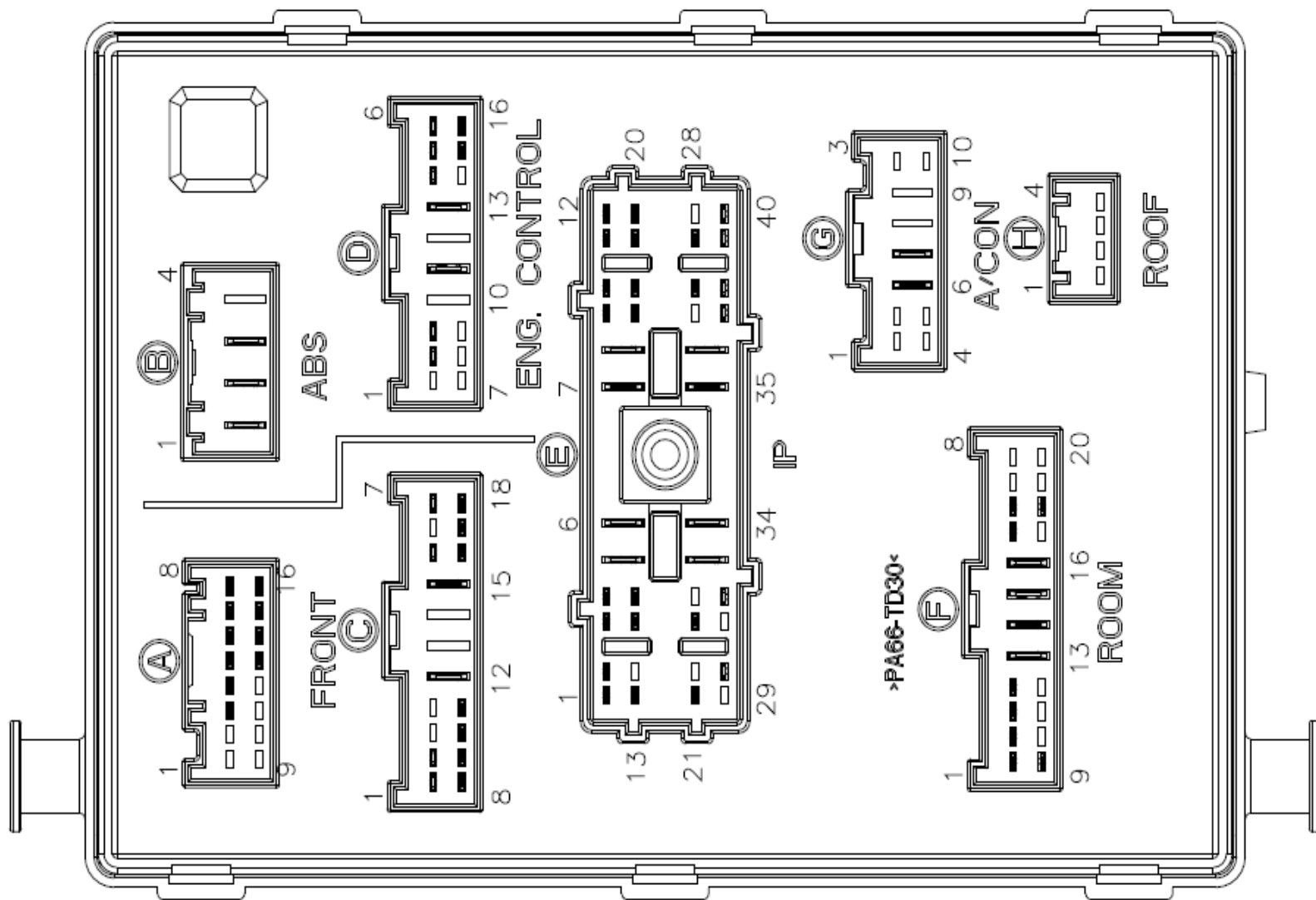


1号: 110A 2号: 150A 3号: 40A 4号: 50A 5号: 50A 6号: 80A

## 1.6 仪表电器盒

LAUNCH

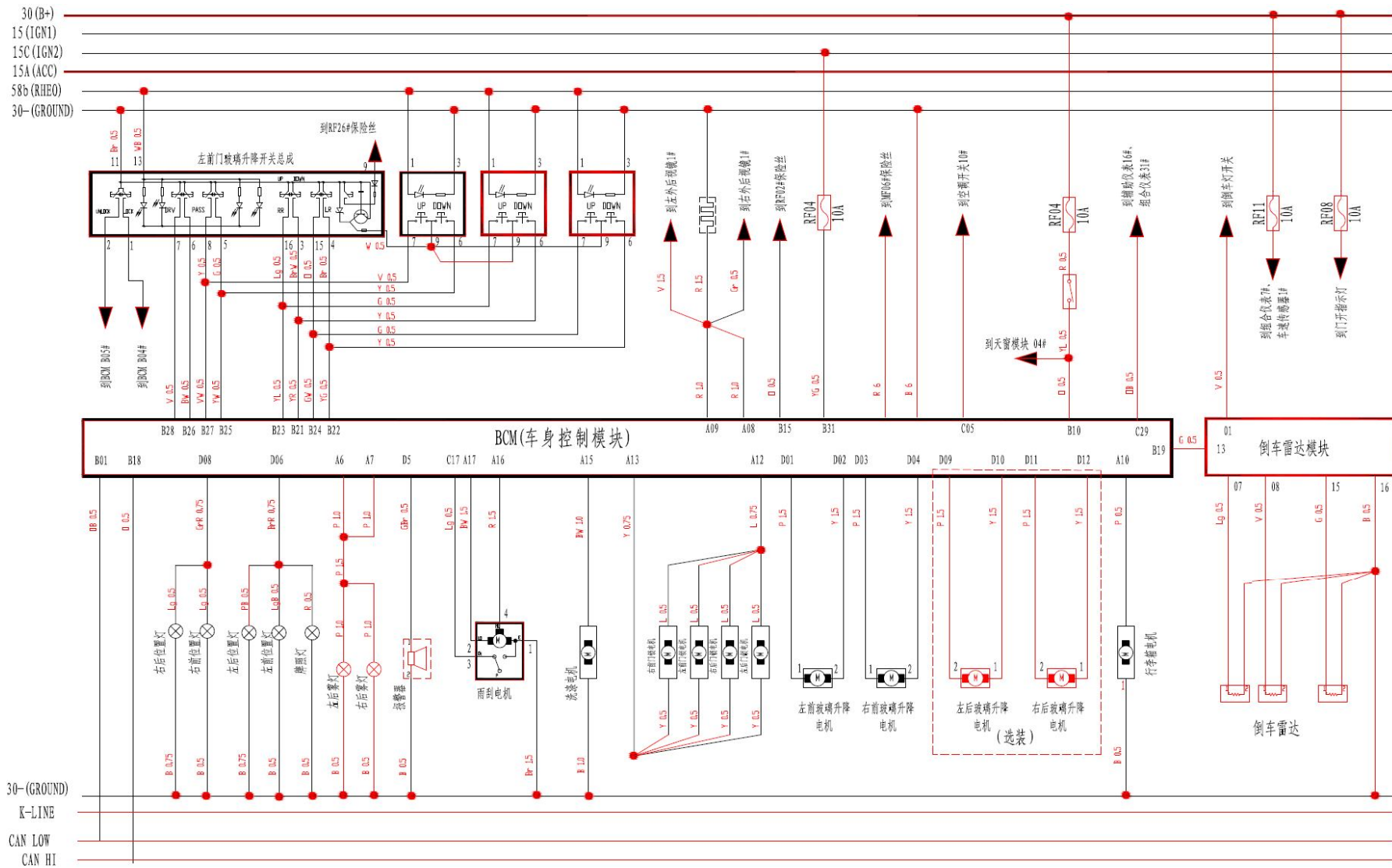
仪表电器盒背面图



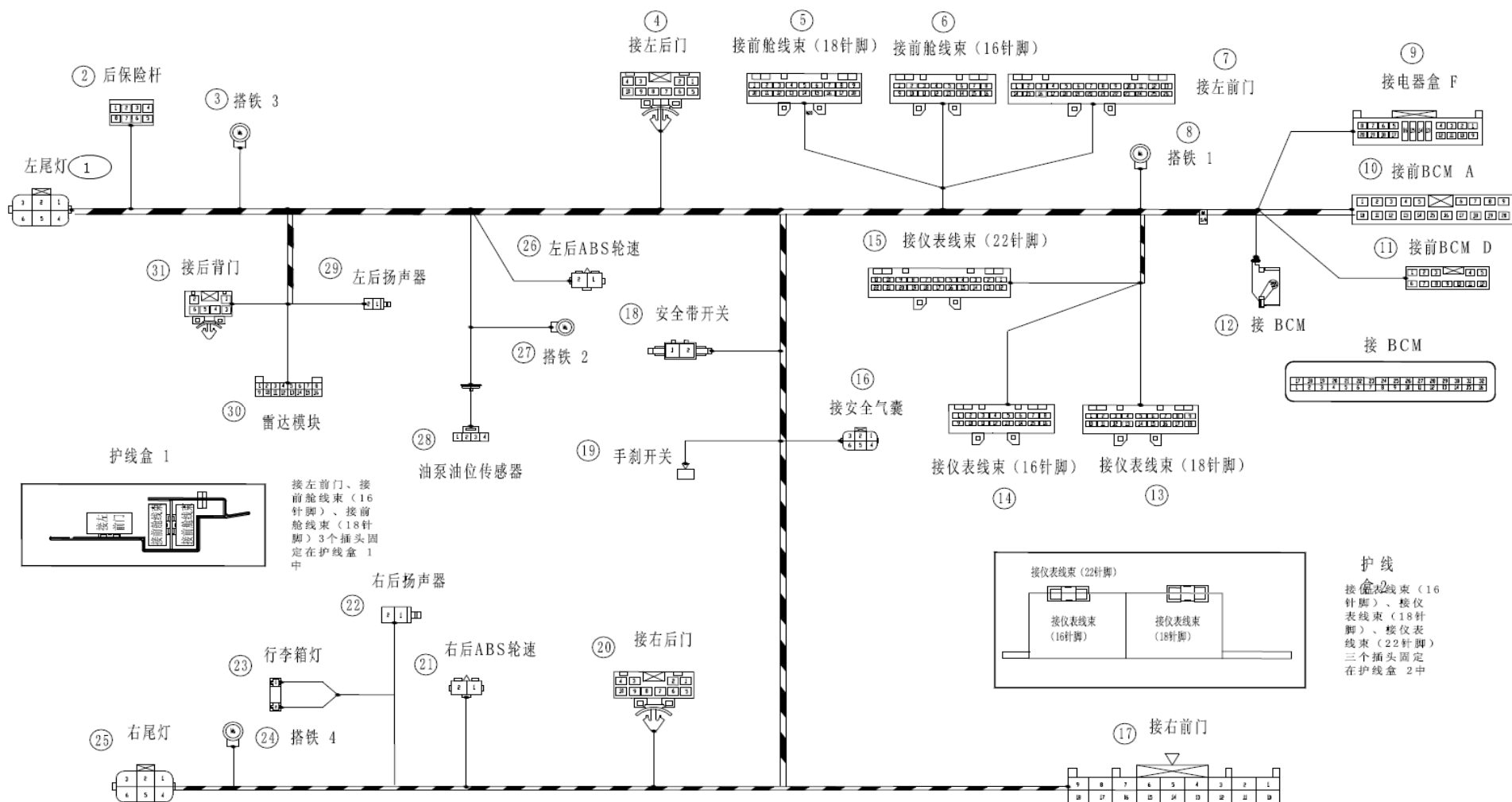








## 2.2 室内地板线束总成（A13-3724050FA）及插件针脚说明



R: 红色 O: 橙色 W: 白色 B: 黑色 Y: 黄色 V: 紫色 G: 绿色 L: 蓝色 Br: 棕色 Gr: 灰色 P: 粉红色 Lg: 浅绿色

序号	插件名称	针脚	连接	备注
1	左尾灯	1	油泵油位传感器的 4#, 后保险杠的 4#, 雷达模块的 16#, 接后背门的 3#, 搭铁 3	1.0B
		2	接前 BCM A 的 11#, 右尾灯的 2#	0.5P
		3	接仪表线束 (22 针脚) 的 6#, 右尾灯的 3#, 雷达模块的 1#	0.75V
		4	接前 BCM A 的 4#, 接仪表线束 (18 针脚) 的 18#, 接前舱线束 (16 针脚) 的 2#	0.5LW
		5	接仪表线束 (18 针脚) 的 1#, 接后背门的 1#, 右尾灯的 5#, 接前舱线束 (18 针脚) 的 15#	0.5R
		6	接前 BCM D 的 6#, 接前舱线束 (16 针脚) 的 6#, 后保险杠的 5#	0.5PB
2	后保险杠	1	雷达模块的 15#	0.5G
		2	雷达模块的 8#	0.5V
		3	雷达模块的 7#	0.5Lgs
		4	油泵油位传感器的 4#, 左尾灯的 1#, 雷达模块的 16#, 接后背门的 3#, 搭铁 3	0.75B
		5	接前 BCM D 的 6#, 左尾灯的 6#, 接前舱线束 (16 针脚) 的 6#	0.5R
		6	空	
		7	空	
		8	空	

3	搭铁 3	1	油泵油位传感器的 4#, 后保险杠的 4#, 左尾灯的 1#, 雷达模块的 16#, 接后背门的 3#	2.5B
4	接左后门	1	接右前门的 9#, 接左前门的 19#, 接右后门的 1#	0.5B
		2	空	
		3	接前 BCM A 的 13#, 接左前门的 21#, 接右前门的 6#, 接右后门的 3#	0.5Y
		4	接前 BCM D 的 10#	1.5Y
		5	空	
		6	接前 BCM 的 22#, 接左前门的 23#	0.5Y
		7	接前 BCM A 的 12#, 接左前门的 20#, 接右前门的 7#, 接右后门的 7#	0.5L
		8	接前 BCM D 的 9#	1.5P
		9	接前 BCM 的 24#, 接左前门的 25#	0.5G
		10	接仪表线束 (18 针脚) 的 11#	0.5Lgs
5	接前舱线束 (18 针脚)	1	空	
		2	接前 BCM A 的 6#、7#	1.5P
		3	接仪表线束 (16 针脚) 的 11#	0.5W
		4	接仪表线束 (22 针脚) 的 12#	0.5Y
		5	空	
		6	接仪表线束 (22 针脚) 的 10#	0.5P

5	接前舱线束 (18 针脚)	7	接仪表线束 (16 针脚) 的 6#	0.5W
		8	接仪表线束 (16 针脚) 的 5#	0.5Br
		9	空	
		10	接仪表线束 (16 针脚) 的 9#	0.5P
		11	接仪表线束 (22 针脚) 的 3#	0.5G
		12	接仪表线束 (22 针脚) 的 4#	0.5Y
		13	接仪表线束 (22 针脚) 的 14#	0.5G
		14	接仪表线束 (22 针脚) 的 13#	0.5Sbs
		15	接仪表线束 (18 针脚) 的 1#, 接后背门的 1#, 右尾灯的 5#, 左尾灯的 5#	0.5Lgs
		16	接前 BCM 的 1#, 接仪表线束 (22 针脚) 的 2#, 接安全气囊的 3#	0.5G
6	接前舱线束 (16 针脚)	17	接前 BCM 的 18#, 接仪表线束 (22 针脚) 的 1#, 接安全气囊的 2#	0.5Y
		18	空	
		1	接仪表线束 (22 针脚) 的 5#	0.5B
		2	接前 BCM A 的 4#, 接仪表线束 (18 针脚) 的 18#, 左尾灯的 4#	0.5Br s
		3	接前 BCM A 的 5#, 右尾灯的 4#	0.5V
		4	接前 BCM A 的 15#	1.0BW
5	空			
6	接前 BCM D 的 6#, 左尾灯的 6#, 后保险杆的 5#	0.5LgB		



		7	接前 BCM D 的 8#, 右尾灯的 6#	0.5Lgs
		8	右后 ABS 轮速传感器的 1#	0.5V
		9	左后 ABS 轮速的 1#	0.5Y
		10	空	
		11	接仪表线束 (22 针脚) 的 9#	0.5Lg
		12	接前 BCM A 的 17#	1.5R
		13	接前 BCM A 的 16#	1.5BW
		14	右后 ABS 轮速传感器的 2#	0.5VW
		15	接前 BCM A 的 20#	0.5WB
		16	左后 ABS 轮速的 2#	0.5B
7	接左前门	1	接前 BCM D 的 2#	1.5Y
		2	空	
		3	接右前门的 14#	0.5R
		4	接右前门的 16#	0.5VW
		5	接右前门的 15#	0.5EB
		6	接电器盒 F 的 6#, 接仪表线束 (18 针脚) 的 17#	0.50
		7	接仪表线束 (22 针脚) 的 16#, 行李箱灯的 1#, 接右前门的 8#	0.5R
		8	接前 BCM 的 28#	0.5V
		9	接前 BCM D 的 1#	1.5P

7	接左前门	10	接仪表线束（18 针脚）的 8#	0.75Y
		11	接仪表线束（18 针脚）的 7#	0.75W
		12	接前 BCM 的 5#	0.5P
		13	接前 BCM 的 4#	0.5LR
		14	接前 BCM A 的 8#，接前 BCM A 的 9#，接后背门的 2#，接右前门的 13#	0.5V
		15	接前 BCM 的 26#	0.5BW
		16	接前 BCM 的 27#，接右前门的 2#	0.5Y
		17	接前 BCM 的 21#，接右后门的 6#	0.5BrW
		18	接前 BCM 的 25#，接右前门的 3#	0.5G
		19	接右前门的 9#，接左后门的 1#，接右后门的 1#	0.5B
		20	接前 BCM A 的 12#，接右前门的 7#，接左后门的 7#，接右后门的 7#	0.5LGs
		21	接前 BCM A 的 13#，接右前门的 6#，接左后门的 3#，接右后门的 3#	0.5Y
		22	接前 BCM 的 7#	0.50
		23	接前 BCM 的 22#，接左后门的 6#	0.5Brs
		24	接仪表线束（16 针脚）的 16#	0.5GW
		25	接前 BCM 的 24#，接左后门的 9#	0.50
26	接前 BCM 的 23#，接右后门的 9#	0.5LGs		
8	搭铁 1	1	安全带开关的 1#，接安全气囊的 4#	2.5B

9	接电器盒 F	1	空	
		2	空	
		3	空	
		4	接仪表线束（16 针脚）的 4#，接仪表线束（18 针脚）的 14#	1.0R
		5	空	
		6	接仪表线束（18 针脚）的 17#，接左前门的 6#	1.00
		7	空	
		8	空	
		9	空	
		10	空	
		11	空	
		12	空	
		13	空	
		14	空	
		15	空	
		16	油泵油位传感器的 3#	1.5SbB
		17	空	
		18	接前 BCM 的 31#	0.5YG
		19	空	
		20	空	



10	接前 BCM A	1	空	
		2	接仪表线束（22 针脚）的 8#	0.5LW
		3	接仪表线束（22 针脚）的 17#	0.5P
		4	接仪表线束（18 针脚）的 18#，左尾灯的 4#，接前舱线束（16 针脚）的 2#	0.75LW
		5	右尾灯的 4#，接前舱线束（16 针脚）的 3#	0.75PB
		6	接前舱线束（18 针脚）的 2#，接前 BCM A 的 7#	1.0P
		7	接前舱线束（18 针脚）的 2#，接前 BCM A 的 6#	1.0P
		8	接前 BCM A 的 9#，接后背门的 2#，接左前门的 14#，接右前门的 13#	1.0R
		9	接前 BCM A 的 8#，接后背门的 2#，接左前门的 14#，接右前门的 13#	1.0R
		10	接后背门的 5#	0.5P
		11	右尾灯的 2#，左尾灯的 2#，	0.75P
		12	接左前门的 20#，接右前门的 7#，接左后门的 7#，接右后门的 7#	0.75L
		13	接左前门的 21#，接右前门的 6#，接左后门的 3#，接右后门的 3#	0.75Y
		14	空	
		15	接前舱线束（16 针脚）的 4#	1.0BW
		16	接前舱线束（16 针脚）的 13#	1.5BW

		17	接前舱线束（16 针脚）的 12#	1.5R
		18	接仪表线束（22 针脚）的 7#	0.5Lgs
		19	接仪表线束（18 针脚）的 16#	1.5GW
		20	接前舱线束（16 针脚）的 15#	1.5WB
11	接前 BCM D	1	接左前门的 9#	1.5P
		2	接左前门的 1#	1.5Y
		3	接右前门的 10#	1.5P
		4	接右前门的 1#	1.5Y
		5	接仪表线束（16 针脚）的 7#	0.5GBr
		6	左尾灯的 6#，接前舱线束（16 针脚）的 6#，后保险杠的 5#	0.5LgB
		7	接仪表线束（22 针脚）的 15#	0.5RW
		8	右尾灯的 6#，接前舱线束（16 针脚）的 7#	0.5BW
		9	接左后门的 8#	1.5P
		10	接左后门的 4#	1.5Y
		11	接右后门的 8#	1.5P
		12	接右后门的 1#	1.5Y
12	接前 BCM	1	接仪表线束（22 针脚）的 2#，接前舱线束（18 针脚）的 16#，接安全气囊的 3#	0.5G
		2	空	
		3	空	

12	接前 BCM	4	接左前门的 13#	0.5LR
		5	接左前门的 12#	0.5P
		6	接右前门的 5#	0.5BW
		7	接左前门的 22#	0.5O
		8	接仪表线束（22 针脚）的 11#	0.5WG
		9	接仪表线束（22 针脚）的 18#	0.5RY
		10	接仪表线束（16 针脚）的 1#	0.5O
		11	空	
		12	接仪表线束（16 针脚）的 2#	0.5Lgs
		13	接仪表线束（16 针脚）的 12#	0.5V
		14	接仪表线束（16 针脚）的 13#	0.5G
		15	接仪表线束（18 针脚）的 15#	0.5PB
		16	空	
		17	空	
		18	接仪表线束（22 针脚）的 1#,接安全气囊的 2#, 接前舱线束（18 针脚）的 17#	0.5Y
		19	雷达模块的 13#	0.5G
		20	空	
		21	接左前门的 17#, 接右后门的 6#	0.5YR
		22	接左前门的 23#, 接左后门的 6#	0.5YG
		23	接左前门的 26#, 接右后门的 9#	0.5YL

		24	接左前门的 25#, 接左后门的 9#	0.5GW		
		25	接左前门的 18#, 接右前门的 3#	0.5YW		
		26	接左前门的 15#	0.5BW		
		27	接左前门的 16#, 接右前门的 2#	0.5VW		
		28	接左前门的 8#	0.5V		
		29	空			
		30	空			
		31	接电器盒 F 的 18#	0.5YG		
		32	空			
		13	接仪表线束 (18 针脚)	1	接后背门的 1#, 右尾灯的 5#, 接前舱线束 (18 针脚) 的 15#, 左尾灯的 5#	0.75Lgs
				2	手刹开关	0.5Brs
3	右后扬声器的 1#			0.75Sbs		
4	右后扬声器的 2#			0.75YB		
5	左后扬声器的 1#			0.75RW		
6	左后扬声器的 2#			0.75Brs		
7	接左前门的 11#			0.75W		
8	接左前门的 10#			0.75Y		
9	接右前门的 12#			0.75W		
10	接右前门的 11#			0.75G		
11	接左后门的 10#			0.5Lgs		

13	接仪表线束 (18 针脚)	12	接右后门的 10#	0.5Lgs
		13	行李箱灯的 2#, 接后背门的 6#	0.5Y
		14	接电器盒 F 的 4#, 接仪表线束 (16 针脚) 的 4#	0.75R
		15	接前 BCM 的 15#	0.5O
		16	接前 BCM 的 19#	1.5R
		17	接仪表电器盒 F 的 6#	0.5BW
		18	左尾灯的 4#, 接前舱线束 (16 针脚) 的 2#, 接前 BCM A 的 4#	0.5LW
14	接仪表线束 (16 针脚)	1	接前 BCM 的 10#	0.5O
		2	接前 BCM 的 12#	0.5Lgs
		3	接安全气囊的 1#	1.0R
		4	接电器盒 F 的 4#, , 接仪表线束 (18 针脚) 的 14#	1.0G
		5	接前舱线束 (18 针脚) 的 8#	0.5Br
		6	接前舱线束 (18 针脚) 的 7#	0.5W
		7	接前 BCM D 的 5#	0.5GBr
		8	油泵油位传感器的 1#	0.5G
		9	接前舱线束 (18 针脚) 的 10#	0.5P
		10	空	
		11	接前舱线束 (18 针脚) 的 3#	0.5W
		12	接前 BCM 的 13#	0.5V



		13	接前 BCM 的 14#	0.5G
		14	安全带 开关的 2#	0.5G
		15	空	
		16	接左前门的 24#	0.5GW
15	接仪表线束 (22 针脚)	1	接前 BCM 的 18#, 接安全气囊的 2#, 接前舱线束 (18 针脚) 的 17#	0.5YL
		2	接前舱线束 (18 针脚) 的 16#, 接安全气囊的 3#, 接前 BCM 的 1#	0.5G
		3	接前舱线束 (18 针脚) 的 11#	0.5G
		4	接前舱线束 (18 针脚) 的 12#	0.5YL
		5	接前舱线束 (16 针脚) 的 1#	0.5B
		6	右尾灯的 3#, 雷达模块的 1#, 左尾灯的 3#	1.0V
		7	接前 BCM A 的 18#	0.5Lgs
		8	接前 BCM A 的 2#	0.5LW
		9	接前舱线束 (16 针脚) 的 11#	0.5Lg
		10	接前舱线束 (18 针脚) 的 6#	0.5P
		11	接前 BCM 的 8#	0.5WG
		12	接前舱线束 (18 针脚) 的 4#	0.5Y
		13	接前舱线束 (18 针脚) 的 14#	0.5Sbs
		14	接前舱线束 (18 针脚) 的 13#	0.5G
		15	接前 BCM D 的 7#	0.5RW

15	接仪表线束 (22 针脚)	16	行李箱灯的 1#, 接左前门的 7#, 接右前门的 8#	0.5R
		17	接前 BCM A 的 3#	0.5P
		18	接前 BCM 的 9#	0.5RY
		19	空	
		20	空	
		21	空	
		22	空	
16	接安全气囊	1	接仪表线束 (16 针脚) 的 3#	0.5R
		2	接仪表线束 (22 针脚) 的 1#, 接前 BCM 的 18#, 接前舱线束 (18 针脚) 的 17#	0.5Y
		3	接仪表线束 (22 针脚) 的 2#, 接前舱线束 (18 针脚) 的 16#, 接前 BCM 的 1#	0.5G
		4	搭铁 1、安全带开关的 1#	0.5B
		5	空	
		6	空	
17	接右前门	1	接前 BCM D 的 4#	1.5Y
		2	接左前门的 16#, 接前 BCM 的 27#	0.5V
		3	接左前门的 18#, 接前 BCM 的 25#	0.5Y
		4	空	
		5	接前 BCM 的 6#	0.5BW

		6	接左前门的 21#, 接左后门的 3#, 接右后门的 3#, 接前 BCM A 的 13#	0.5Y
		7	接左前门的 20#, 接左后门的 7#, 接右后门的 7#, 接前 BCM A 的 12#	0.5L
		8	接仪表线束 (22 针脚) 的 16#, 行李箱灯的 1#, 接左前门的 7#	0.5R
		9	接左前门的 19#, 接左后门的 1#, 接右后门的 1#	0.5B
		10	接前 BCM D 的 3#	1.5P
		11	接仪表线束 (18 针脚) 的 10#	0.5G
		12	接仪表线束 (18 针脚) 的 9#	0.5W
		13	接前 BCM A 的 8#、9#, 接后背门的 2#, 接左前门的 14#	0.5Grs
		14	接左前门的 3#	0.5R
		15	接左前门的 5#	0.5WB
		16	接左前门的 4#	0.5VW
		17	空	
		18	空	
18	安全带开关	1	接安全气囊的 4#, 搭铁 1	0.5B
		2	接仪表线束 (16 针脚) 的 14#	0.5G
19	手刹开关	1	接仪表线束 (18 针脚) 的 2#	0.5B
20	接右后门	1	接左前门的 19#, 接左后门的 1#, 接右前门的 9#	0.5B
		2	空	

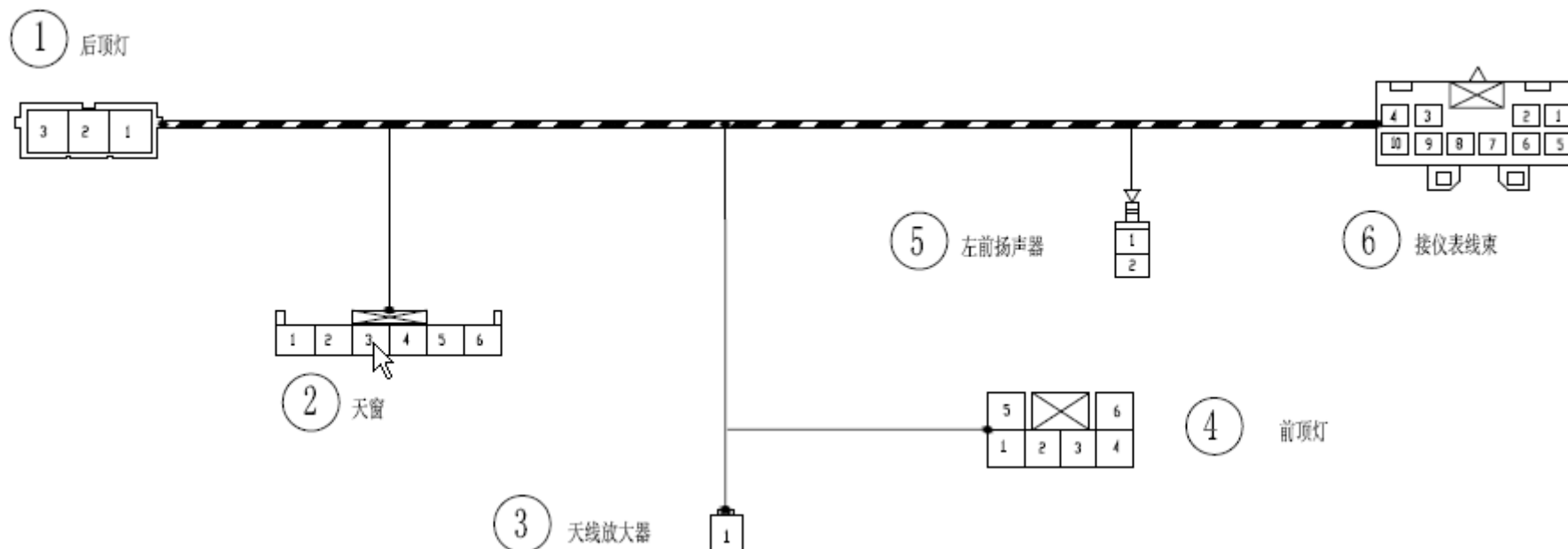


20	接右后门	3	接左前门的 21#, 接右前门的 6#, 接左后门的 3#, 接前	0.5Y
		3	BCM A 的 13#	0.5Y
		4	接前 BCM D 的 12#	1.5Y
		5	空	
		6	接前 BCM 的 21#, 接左前门的 17#	0.5Y
		7	接左前门的 20#, 接右前门的 7#, 接左后门的 7#, 接前 BCM A 的 12#	0.5L
		8	接前 BCM D 的 11#	1.5P
		9	接左前门的 26#, 接前 BCM 的 23#	0.5G
		10	接仪表线束 (18 针脚) 的 12#	0.5Lgs
21	右后 ABS 轮速 传感器	1	接前舱线束 (16 针脚) 的 8#	0.5V
		2	接前舱线束 (16 针脚) 的 14#	0.5VW
22	右后扬声器	1	接仪表线束 (18 针脚) 的 3#	0.75Sbs
		2	接仪表线束 (18 针脚) 的 4#	0.75YB
23	行李箱灯	1	接仪表线束 (22 针脚) 的 16#, 接左前门的 7#, 接右前门的 8#	0.5P
		2	接仪表线束 (18 针脚) 的 13#, 接后背门的 6#	0.5Y
24	搭铁 4	1	右尾灯 1#	
25	右尾灯	1	搭铁 4	1.5B
		2	接前 BCM A 的 11#, 左尾灯的 2#	0.5P
		3	接仪表线束 (22 针脚) 的 6#, 雷达模块的 1#, 左尾灯的 3#	0.75V

		4	接前 BCM A 的 5#, 接前舱线束 (16 针脚) 的 3#	0.5PB
		5	接仪表线束 (18 针脚) 1#, 接后背门的 1#, 接前舱线束 (18 针脚) 的 15#, 左尾灯的 5#	0.5R
		6	接前 BCM D 的 8#, 接前舱线束 (16 针脚) 的 7#	0.5YB
26	左后 ABS 轮速	1	接前舱线束 (16 针脚) 的 9#	0.5Y
		2	接前舱线束 (16 针脚) 的 16#	0.5B
27	搭铁 2	1	油位油泵传感器的 2#	1.5B
28	油泵油位传感器	1	接仪表线束 (16 针脚) 的 8#	0.5G
		2	搭铁 2	1.5B
		3	接电器盒 F 的 16#	1.5SbB
		4	后保险杆的 4#, 左尾灯的 1#, 雷达模块的 16#, 接后背门的 3#, 搭铁 3	1.5B
29	左后扬声器	1	接仪表线束 (18 针脚) 的 5#	0.75BW
		2	接仪表线束 (18 针脚) 的 6#	0.75Brs
30	雷达模块	1	接仪表线束 (22 针脚) 的 6#, 右尾灯的 3#, 左尾灯的 3#	0.5V
		2	空	
		3	空	
		4	空	
		5	空	

		6	空	
30	雷达模块	7	后保险杠的 3#	0.5V
		8	后保险杠的 2#	0.5Lgs
		9	空	
		10	空	
		11	空	
		12	空	
		13	接前 BCM 的 19#	
		14	空	
		15	后保险杠的 1#	0.5G
		16	油泵油位传感器的 4#, 后保险杠的 4#, 左尾灯的 1#, 接后背门的 3#, 搭铁 3	0.5B
31	接后背门	1	接仪表线束 (18 针脚) 的 1#, 右尾灯的 5#, 接前舱线束 (18 针脚) 的 15#, 左尾灯的 5#	0.5R
		2	接前 BCM A 的 8、9#, 接左前门的 14#, 接右前门的 13#	1.5R
		3	雷达模块的 16#, 油泵油位传感器的 4#, 后保险杠的 4#, 左尾灯的 1#, 搭铁 3	1.5B
		4	空	
		5	接前 BCM A 的 10#	0.5P
		6	接仪表线束 (18 针脚) 的 13#, 行李箱灯的 2#	1.0Y

## 2.3 顶棚线束接 (A13-3724370) 及插件针脚说明



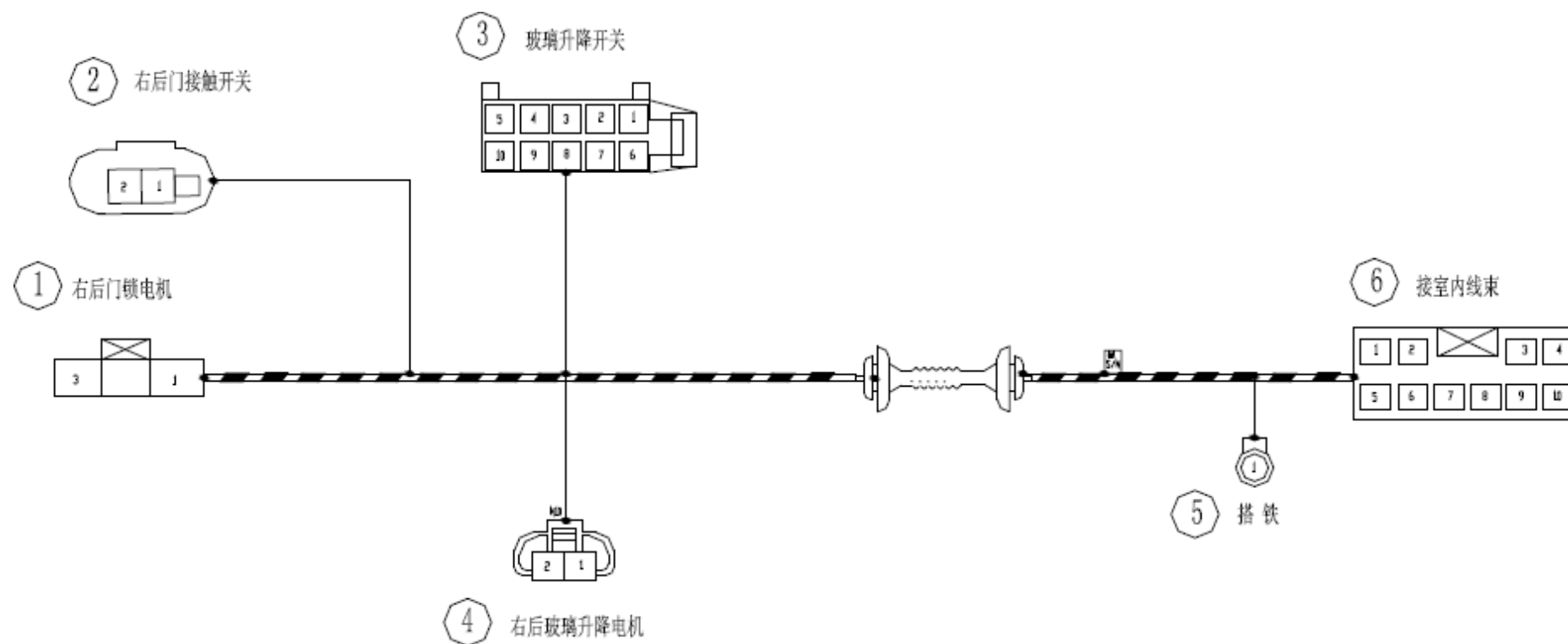
R: 红色 O: 橙色 W: 白色 B: 黑色 Y: 黄色 V: 紫色 G: 绿色 L: 蓝色 Br: 棕色 Gr: 灰色 P: 粉红色 Lg: 浅绿色

序号	插件名称	针脚	连接	备注
1	后顶灯	1	接仪表线束的 7#, 前顶灯的 1#	0.5P
		2	接仪表线束的 3#, 前顶灯的 2#, 天窗的 2#	1.5B
		3	接仪表线束的 8#, 前顶灯的 3#	0.5O
2	天窗	1	接仪表线束的 2#	1.5L
		2	前顶灯的 2#, 后顶灯的 2#, 接仪表线束 3#	1.5B
		3	接仪表线束的 4#	0.5Y

		4	接仪表线束的 1#	0.5P
		5	前顶灯的 5#	0.5OB
		6	前顶灯的 4#	0.5Gr
3	天线放大器	1	接仪表线束的 5#	0.5R
4	前顶灯	1	后顶灯 1#, 接仪表线束的 7#	0.5O
		2	接仪表线束的 3#, 后顶灯的 2#, 天窗的 2#	1.5B
		3	后顶灯 3#, 接仪表线束的 8#	0.5P
		4	天窗的 6#	0.5Gr
		5	天窗的 5#	0.5OB
		6	接仪表线束的 6#	0.5BW
5	左前扬声器	1	接仪表线束的 9#	0.75Y
		2	接仪表线束的 10#	0.75B
6	接仪表线束	1	天窗的 4#	0.5P
		2	天窗的 1#	1.5L
		3	前顶灯的 2#, 后顶灯的 2#, 天窗的 2#	1.5B
		4	天窗的 3#	0.5Y
		5	天线放大器	0.5R
		6	前顶灯的 6#	0.5BW

6	接仪表线束	7	前顶灯的 1#, 后顶灯 1#	0.5P
		8	前顶灯的 3#, 后顶灯的 3#	0.5O
		9	左前扬声器的 1#	0.75Y
		10	左前扬声器的 2#	0.75B

## 2.4 右后门线束总成 (A13-3724520) 及插件针脚说明



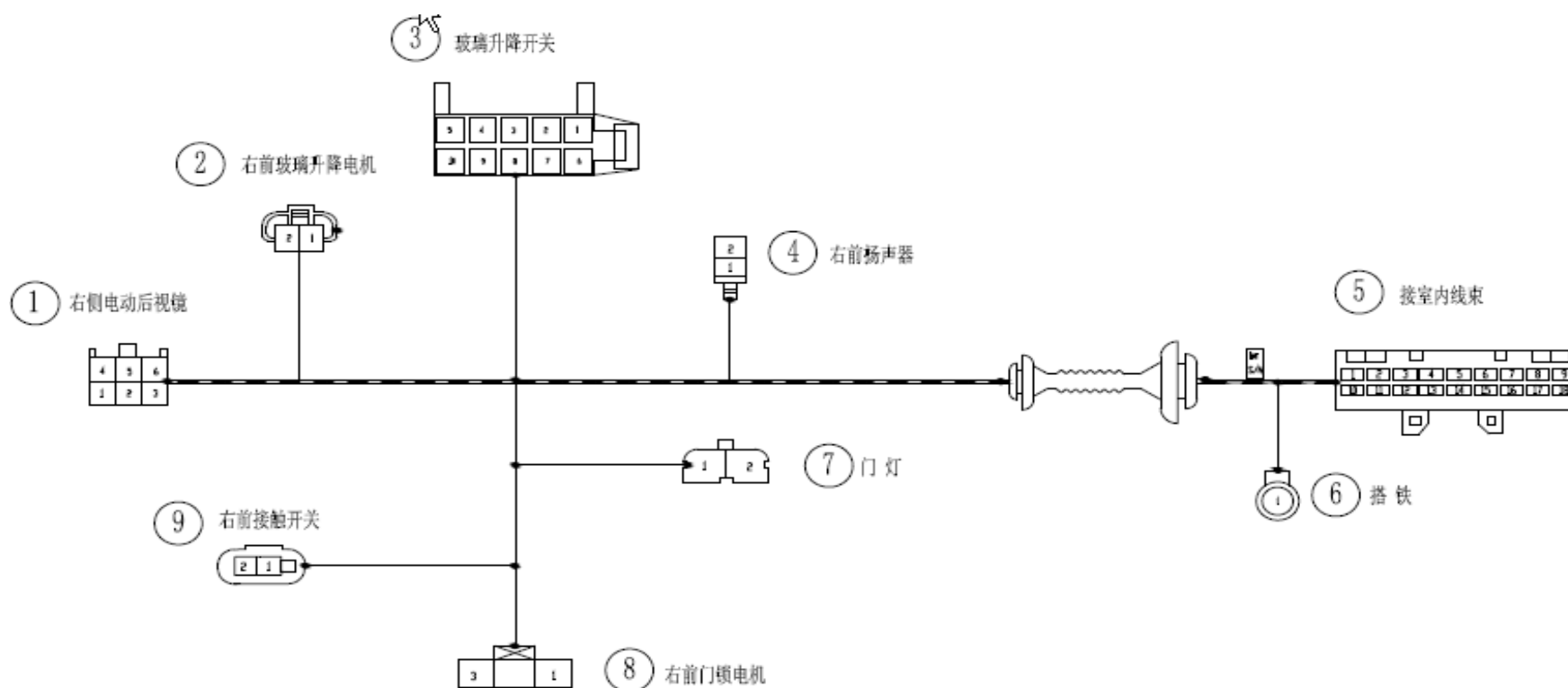


R: 红色 O: 橙色 W: 白色 B: 黑色 Y: 黄色 V: 紫色 G: 绿色 L: 蓝色 Br: 棕色 Gr: 灰色 P: 粉红色 Lg: 浅绿色

序号	插件名称	针脚	连接	备注
1	右后门锁电机	1	接室内线束的 7#	0.5L
		2	接室内线束的 3#	0.5Y
2	右后门接触开关	1	接室内线束的 10#	0.5Lg
		2	搭铁	0.75B
3	玻璃升降开关	1	空	
		2	空	
		3	空	
		4	空	
		5	空	
		6	接室内线束的 6#	0.5Y
		7	接室内线束的 9#	0.5G
		8	空	
		9	接室内线束的 1#	0.5B
4	右后玻璃升降电机	1	接室内线束的 4#	1.5Y
		2	接室内线束的 8#	1.5P
5	搭铁	1	右后门接触开关的 2#	0.75B
6	接室内线束	1	玻璃升降开关的 9#	0.5B
		2	空	
		3	右后门锁电机的 3#	0.5Y
		4	右后玻璃升降电机的 1#	1.5Y
		5	空	
		6	玻璃升降开关的 6#	0.5Y

6	接室内线束	7	右后门锁电机的 1#	0.5L
		8	右后玻璃升降电机的 2#	1.5P
		9	玻璃升降开关的 7#	0.5G
		10	右后门接触开关的 1#	0.5Lg

## 2.5 右前门线束总成 (A13-3724080) 及插件针脚说明





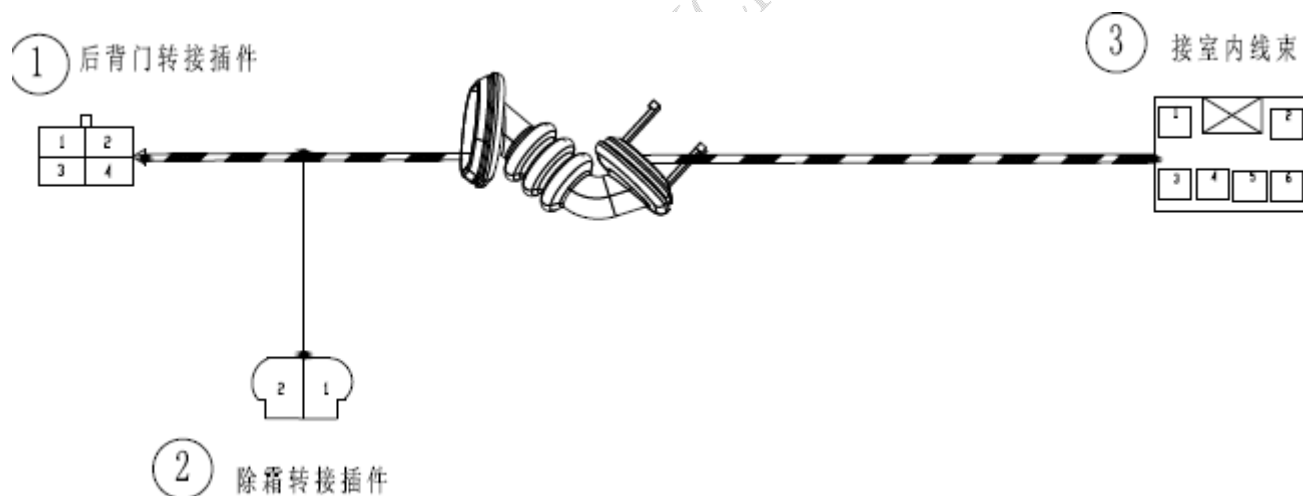
R: 红色 O: 橙色 W: 白色 B: 黑色 Y: 黄色 V: 紫色 G: 绿色 L: 蓝色 Br: 棕色 Gr: 灰色 P: 粉红色 Lg: 浅绿色

序号	插件名称	针脚	连接	备注
1	右侧电动 后视镜	1	接室内线束的 15#	0.5WB
		2	接室内线束的 14#	0.5R
		3	接室内线束的 16#	0.5VB
		4	空	
		5	右前门接触开关的 2#, 搭铁	0.5B
		6	接室内线束的 13#	0.5Gr
2	右前玻璃 升降电机	1	接室内线束的 1#	1.5Y
		2	接室内线束的 10#	1.5P
3	玻璃升降 开关	1	空	
		2	空	
		3	空	
		4	空	
		5	空	
		6	接室内线束的 3#	0.5Y
		7	接室内线束的 2#	0.5V
		8	空	
		9	接室内线束的 9#	0.5B
		10	空	

4	右前 扬声器	1	接室内线束的 11#	0.75GW
		2	接室内线束的 12#	0.75G
5	接室内 线束	1	右前玻璃升降电机的 2#	1.5Y
5	接室内 线束	2	玻璃升降开关的 7#	0.5V
		3	玻璃升降开关的 6#	0.5Y
		4	空	
		5	右前门接触开关的 1#, 门灯的 2#	0.5WB
		6	右前门锁电机的 3#	0.5Y
		7	右前门锁电机的 1#	0.5Lg
		8	门灯的 1#	0.5R
		9	玻璃升降开关的 9#	0.5B
		10	右前玻璃升降电机的 1#	1.5P
		11	右前扬声器的 1#	0.75GW
		12	右前扬声器的 2#	0.75G
		13	右侧电动后视镜 6#	0.5Gr
		14	右侧电动后视镜 2#	0.5R
		15	右侧电动后视镜 1#	0.5WB
		16	右侧电动后视镜 3#	0.5VB
		17	空	
		18	空	

6	搭铁	1	右前门接触开关 2#, 右侧电动后视镜的 5#	0.5B
7	门灯	1	接室内线束的 8#	0.5R
		2	接室内线束的 5#, 右前门接触开关的 1#	0.5WB
8	右前门锁电机	1	接室内线束的 7#	0.5Lg
		2	空	
		3	接室内线束的 6#	0.5Y
9	右前门接触开关	1	接室内线束的 5#, 门灯的 2#	0.5WB
		2	搭铁, 右侧电动后视镜的 5#	0.5B

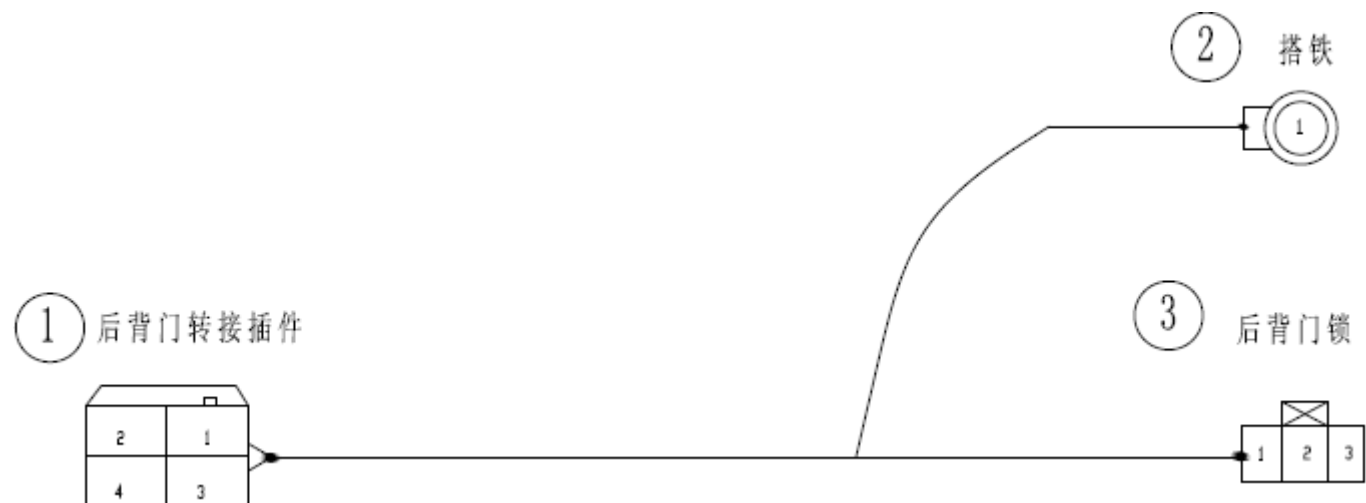
## 2.6 后背门线束总成(A13-3724160)及插件针脚说明



R: 红色 O: 橙色 W: 白色 B: 黑色 Y: 黄色 V: 紫色 G: 绿色 L: 蓝色 Br: 棕色 Gr: 灰色 P: 粉红色 Lg: 浅绿色

序号	插件名称	针脚	连接	备注
1	后备门 转接插件	1	空	
		2	接室内线束的 3#	1.5B
		3	接室内线束的 5#	0.5P
		4	接室内线束的 6#	0.5Y
2	除霜转接插件	1	接室内线束的 1#	1.0R
		2	接室内线束的 2#	1.5R
3	接室内线束	1	除霜转接插件 1（长）	1.0R
		2	除霜转接插件 2（短）	1.5R
		3	后背门转接插件的 2#	1.5B
		4	空	
		5	后背门转接插件的 3#	0.5P
		6	后背门转接插件的 4#	0.5Y

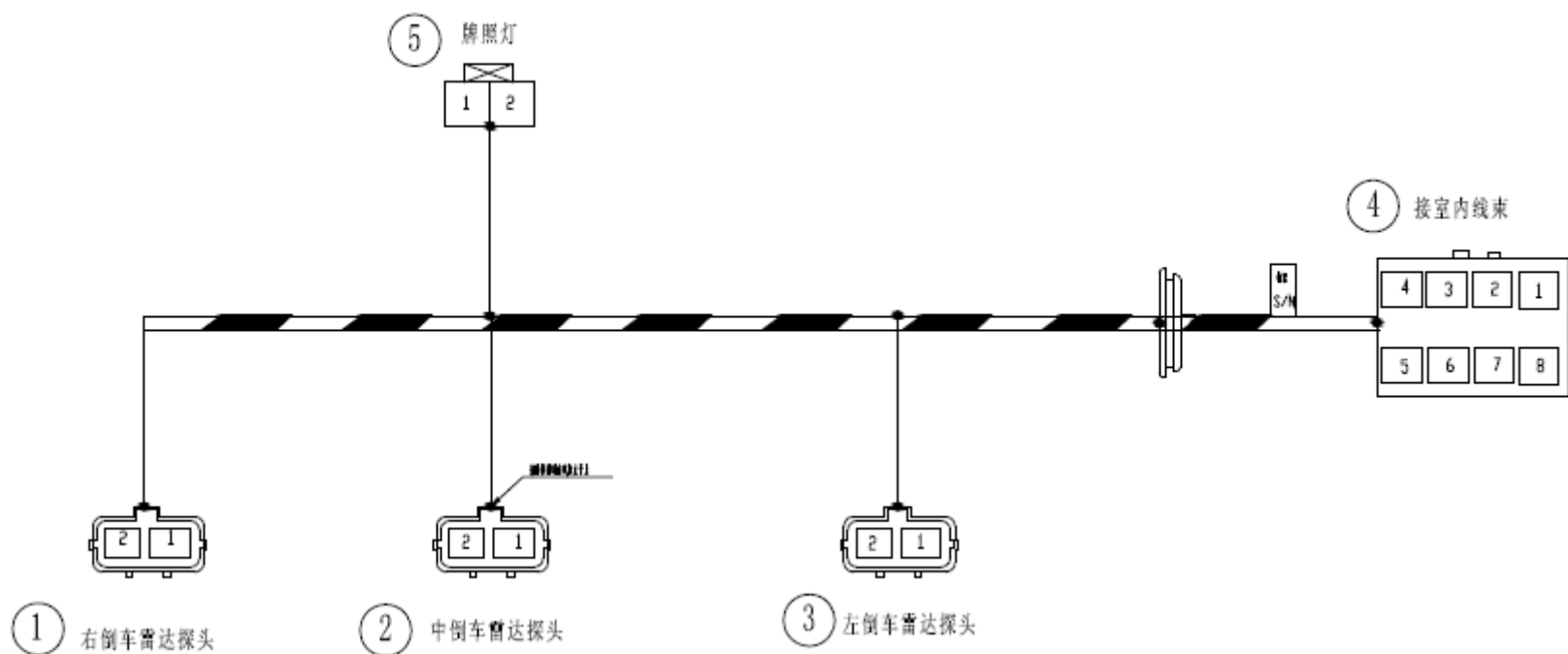
## 2.7 后背门转接线束总成（A13-3724163）及插件针脚说明



R: 红色 O: 橙色 W: 白色 B: 黑色 Y: 黄色 V: 紫色 G: 绿色 L: 蓝色 Br: 棕色 Gr: 灰色 P: 粉红色 Lg: 浅绿色

序号	插件名称	针脚	连接	备注
1	后背门转接插件	1	空	
		2	搭铁, 后备门锁的 1#	1.5B
		3	后备门锁的 2#	0.5P
		4	后背门锁的 3#	0.5Y
2	搭铁	1	后背门转接插件的 2#, 后备门锁的 1#	1.5B
3	后背门锁	1	搭铁, 后背门转接插件的 2#	1.5B
		2	后背门转接插件的 3#	0.5P
		3	后背门转接插件的 4#	0.5Y

## 2.8 后保险杠线束总成（A13-3724320）及插件针脚说明

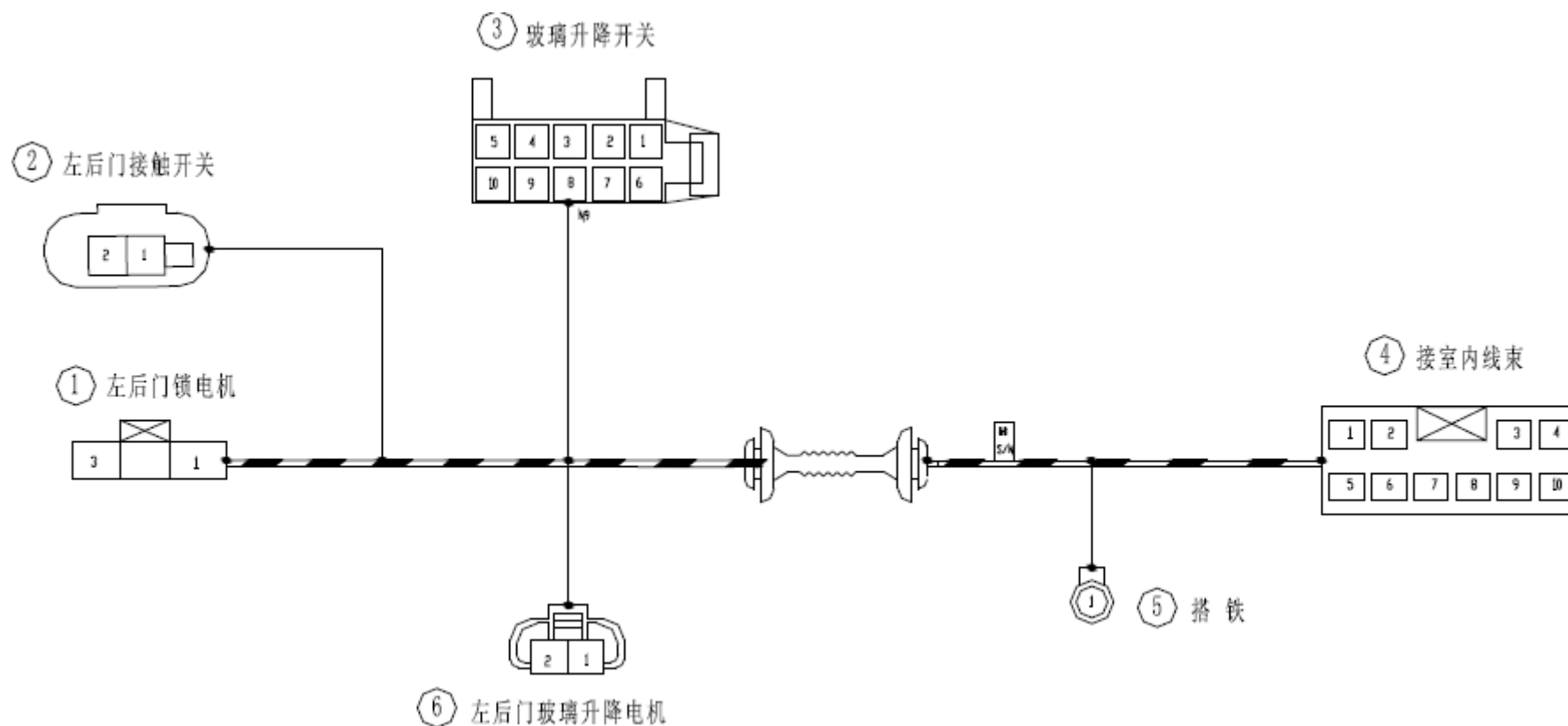


R: 红色 O: 橙色 W: 白色 B: 黑色 Y: 黄色 V: 紫色 G: 绿色 L: 蓝色 Br: 棕色 Gr: 灰色 P: 粉红色 Lg: 浅绿色



序号	插件名称	针脚	连接	备注
1	右倒车雷达探头	1	接室内线束的 1#	0.5G
		2	左倒车雷达探头的 2#, 中倒车雷达探头的 2#, 牌照灯的 2#, 接室内线束的 4#	0.5B
2	中倒车雷达探头	1	接室内线束的 2#	0.5V
		2	左倒车雷达探头的 2#, 右倒车雷达探头的 2#, 牌照灯的 2#, 接室内线束的 4#	0.5B
3	左倒车雷达探头	1	接室内线束的 3#	0.5Lg
		2	中倒车雷达探头的 2#, 右倒车雷达探头的 2#, 牌照灯的 2#, 接室内线束的 4#	0.5B
4	接室内线束	1	右倒车雷达探头的 1#	0.5G
		2	中倒车雷达探头的 1#	0.5V
		3	左倒车雷达探头的 1#	0.5Lg
		4	左倒车雷达探头的 2#, 中倒车雷达探头的 2#, 右倒车雷达探头的 2#, 牌照灯的 2#	0.5B
		5	牌照灯的 1#	0.5R
		6	空	
		7	空	
5	牌照灯	8	空	
		1	接室内线束的 5#	0.5R
		2	左倒车雷达探头的 2#, 中倒车雷达探头的 2#, 右倒车雷达探头的 2#, 接室内线束的 4#	0.5B

## 2.9 左后门线束总成 (A13-3724510) 及插件针脚说明



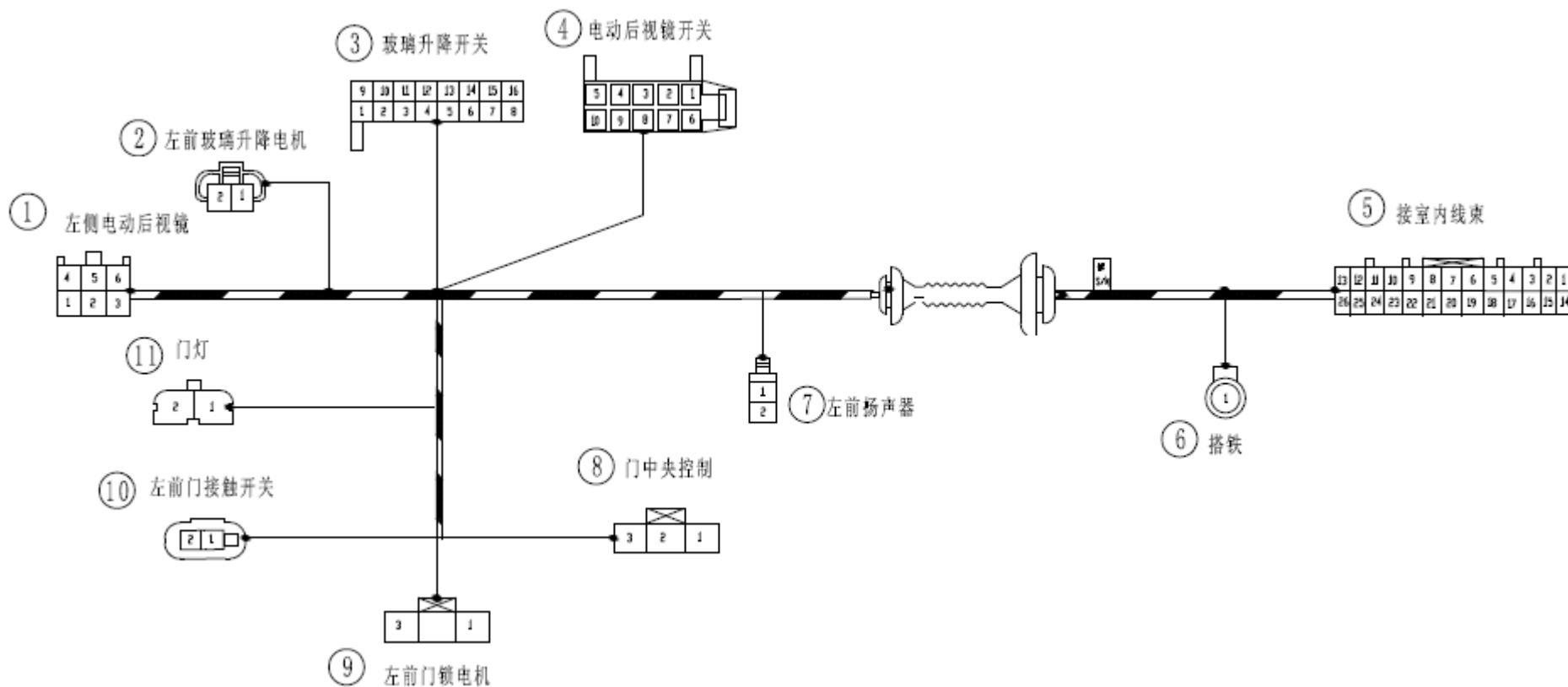
R: 红色 O: 橙色 W: 白色 B: 黑色 Y: 黄色 V: 紫色 G: 绿色 L: 蓝色 Br: 棕色 Gr: 灰色 P: 粉红色 Lg: 浅绿色

序号	插件名称	针脚	连接	备注
1	左后门锁电机	1	接室内线束的 3#	0.5Y
		2	空	
		3	接室内线束的 7#	0.5L
2	左后门接触开关	1	接室内线束的 10#	0.5Lg
		2	搭铁	0.75B
3	玻璃升降开关	1	空	
		2	空	
		3	空	
		4	空	
		5	空	
		6	接室内线束的 6#	0.5Y
		7	接室内线束的 9#	0.5G
		8	空	
		9	接室内线束的 1#	0.5B
		10	空	
4	接室内线束	1	玻璃升降开关的 9#	0.5B
		2	空	
		3	左后门锁电机的 1#	0.5Y
		4	左后玻璃升降电机的 1#	1.5Y
		5	空	
		6	玻璃升降开关的 6#	0.5Y
		7	左后门锁电机的 3#	0.5L

4	接室内线束	8	左后玻璃升降电机的 2#	1.5P
		9	玻璃升降开关的 7#	0.5G
		10	左后门接触开关的 1#	0.5Lg
5	搭铁	1	左后门接触开关的 2#	0.75B
6	左后玻璃升降电机	1	接室内线束的 4#	1.5Y
		2	接室内线束的 8#	1.5P

LAUNCH

## 2.10 左前门线束总成（A13-3724070）及插件针脚说明



R: 红色 O: 橙色 W: 白色 B: 黑色 Y: 黄色 V: 紫色 G: 绿色 L: 蓝色 Br: 棕色 Gr: 灰色 P: 粉红色 Lg: 浅绿色

序号	插件名称	针脚	连接	备注
1	左侧电动后视镜	1	电动后视镜开关的 2#	0.5Lgs
		2	电动后视镜开关的 3#	0.5RY
		3	接室内线束的 4#, 电动后视镜开关的 6#	0.5Lg
		4	空	
		5	电动后视镜开关的 8#, 玻璃升降开关的 11#, 门中央控制的 2#, 搭铁, 左前门接触开关的 1#	0.5B
		6	接室内线束的 14#	0.5VB
2	左前玻璃升降电机	1	接室内线束的 9#	1.5P
		2	接室内线束的 1#	1.5Y
3	玻璃升降开关	1	接室内线束的 13#, 门中央控制的 1#	0.5LR
		2	接室内线束的 12#, 门中央控制的 3#	0.5P
		3	接室内线束的 17#	0.5BrW
		4	接室内线束的 23#	0.5Br
		5	接室内线束的 18#	0.5G
		6	接室内线束的 15#	0.5Y
		7	接室内线束的 8#	0.5V
		8	接室内线束的 16#	0.5BW
		9	电动后视镜开关的 7#, 接室内线束的 6#	0.5O
		10	空	
		11	电动后视镜开关的 8#, 左侧电动后视镜的 5#, 左前门接触开关的 1#, 门中央控制的 2#, 搭铁	0.5B

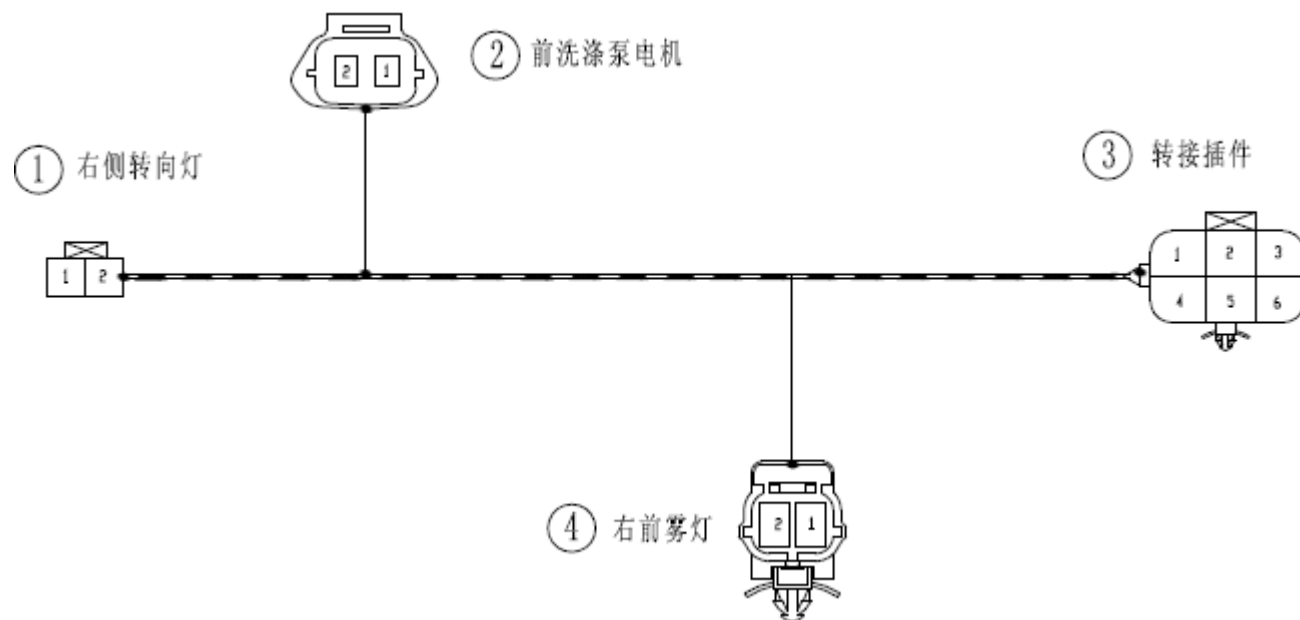


3	玻璃升降开关	12	空	
		13	接室内线束的 24#, 电动后视镜开关的 1#	0.5GW
		14	接室内线束的 19#	0.5W
		15	接室内线束的 25#	0.5O
		16	玻璃升降开关的 26#	0.5Lg
4	电动 后视镜开关	1	接室内线束的 24#, 玻璃升降开关的 13#	0.5GW
		2	左侧电动后视镜的 1#	0.5GY
		3	左侧电动后视镜的 2#	0.5RY
		4	接室内线束的 5#	0.5 WB
		5	接室内线束的 3#	0.5RG
		6	接室内线束的 4#, 左侧电动后视镜的 3#	0.5R
		7	接室内线束的 6#, 玻璃升降开关的 9#	0.5O
		8	左侧电动后视镜的 5#, 左前门接触开关的 1#, 门中央控制的 2#, 搭铁, 玻璃升降开关的 11#	0.5B
		9	空	
		10	空	
5	接室内线束	1	左前玻璃升降电机的 2#	1.5Y
		2	空	
		3	电动后视镜开关的 5#	0.5R
		4	电动后视镜开关的 6#, 左侧电动后视镜的 3#	0.5VW
		5	电动后视镜开关的 4#	0.5WB

5	接室内线束	6	电动后视镜开关的 7#, 玻璃升降开关的 9#	0.5O		
		7	门灯的 1#	0.5R		
		8	玻璃升降开关的 7#	0.5V		
		9	左前玻璃升降电机的 1#	1.5P		
		10	左前扬声器的 2#	0.75GW		
		11	左前扬声器的 1#	0.75WV		
		12	玻璃升降开关的 2#, 门中央控制的 3#	0.5P		
		13	玻璃升降开关的 1#, 门中央控制的 1#	0.5LR		
		14	左侧电动后视镜的 6#	0.5V		
		15	玻璃升降开关的 6#	0.5Y		
		16	玻璃升降开关的 8#	0.5BW		
		17	玻璃升降开关的 3#	0.5BrW		
		18	玻璃升降开关的 5#	0.5G		
		19	玻璃升降开关的 14#	0.5W		
		20	左前门锁电机的 3#	0.5L		
		21	左前门锁电机的 1#	0.5Y		
		22	左前门接触开关的 2#, 门灯的 2#	0.5O		
		23	玻璃升降开关的 4#	0.5Br		
		24	玻璃升降开关的 13#, 电动后视镜开关的 1#	0.5GW		
		25	玻璃升降开关的 15#	0.5O		
		26	玻璃升降开关的 16#	0.5Lg		
		6	搭铁	1	电动后视镜开关的 8#, 玻璃升降开关的 11#, 左侧电动	1.5B

6	搭铁	1	后视镜的 5#, 左前门接触开关的 1#, 门中央控制的 2#	1.5B
7	左前扬声器	1	接室内线束的 11#	0.75WV
		2	接室内线束的 12#	0.75GW
8	门中央控制	1	接室内线束的 13#, 玻璃升降开关的 1#	0.5LR
		2	电动后视镜开关的 8#, 玻璃升降开关的 11#, 左侧电动后视镜的 5#, 左前门接触开关的 1#, 搭铁	0.5B
		3	接室内线束的 12#, 玻璃升降开关的 2#	0.5P
9	左前门锁电机	1	接室内线束的 21#	0.5Y
		2	空	
		3	接室内线束的 20#	0.5L
10	左前门接触开关	1	电动后视镜开关的 8#, 玻璃升降开关的 11#, 左侧电动后视镜的 5#, 门中央控制的 2#, 搭铁	0.5B
		2	接室内线束的 22#, 门灯的 2#	0.5O
11	门灯	1	接室内线束的 7#	0.5R
		2	接室内线束的 22#, 左前门接触开关的 2#	0.5O

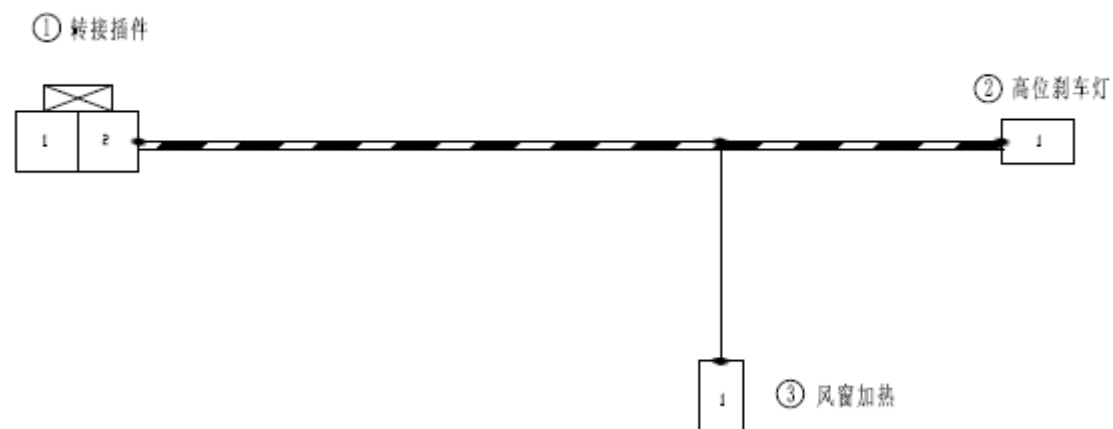
## 2.11 洗涤罐转接线束总成（A13-3724015）及插件针脚说明



R: 红色 O: 橙色 W: 白色 B: 黑色 Y: 黄色 V: 紫色 G: 绿色 L: 蓝色 Br: 棕色 Gr: 灰色 P: 粉红色 Lg: 浅绿色

序号	插件名称	针脚	连接	备注
1	右侧转向灯	1	转接插件的 6#, 右前雾灯的 2#, 前洗涤泵电机的 2#	0.5B
		2	转接插件的 3#	0.5V
2	前洗涤泵电机	1	转接插件的 2#	1.0BW
		2	转接插件的 6#, 右前雾灯的 2#, 右侧转向灯的 1#	1.0B
3	转接插件	1	右前雾灯的 1#	1.0P
		2	前洗涤泵电机的 1#	1.0BW
		3	右侧转向灯的 2#	0.5V
		4~5	空	
		6	右侧转向灯的 1#, 右前雾灯的 2#, 前洗涤泵电机的 2#	1.5B
4	右前雾灯	1	转接插头的 1#	1.0P
		2	右侧转向灯的 1#, 转接插头的 6#, 前洗涤泵电机的 2#	1.0B

## 2.12 除霜正极线束总成（A13-3724164）及插件针脚说明



R: 红色 O: 橙色 W: 白色 B: 黑色 Y: 黄色 V: 紫色 G: 绿色 L: 蓝色 Br: 棕色 Gr: 灰色 P: 粉红色 Lg: 浅绿色

序号	插件名称	针脚	连接	备注
1	转接插件	1	高位制动灯	1.0B
		2	风窗加热	1.5B
2	高位制动灯	1	转接插件的 1#	1.0B
3	风窗加热	1	转接插件的 2#	1.5B



## 2.13 除霜负极线束总成 (A13-3724165)



LAUNCH