

# 加油时不好加

## 故障描述:

一辆行驶里程约 3 万 KM 的奥迪 A6L 2.0T 轿车。用户反映：该车加油时不好加。

## 故障诊断:

- 1). 与客户一同加油确认，加油枪放上后很快就跳枪，重复几次都是同样的情况。
- 2). 说明此车的加油阻力很大，原因有两方面：一是油箱的通气系统有问题。二是加油管路不畅通。首先检查油箱的通气系统，用空气进行试验通风系统正常。
- 3). 再次检查加油管路，堵上通风管路，用空气试验单向阀发现为常通，有堵塞的感觉，如图 1 所示。

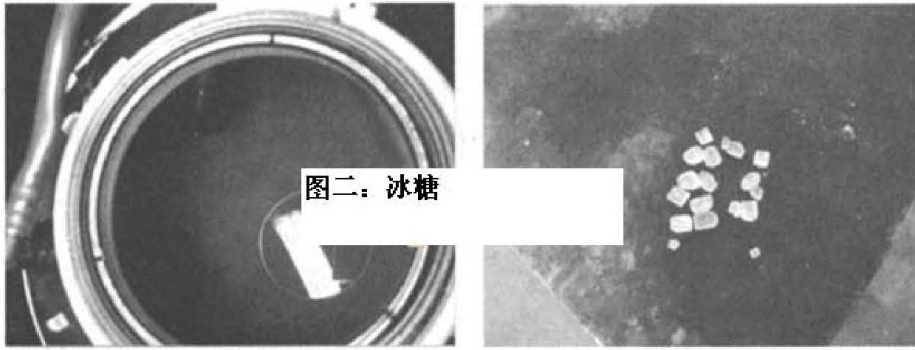


图一：单向阀

此处为单向阀

- 4). 怀疑是否有东西卡滞，用压缩空气试验油箱，加油口处有异物掉下，仔细观察为冰糖，如图 2 所示，据客户反映此现象已有一个月，冰糖也未融化，不

知汽油和冰糖在一起对车辆有何影响。



LAUNCH