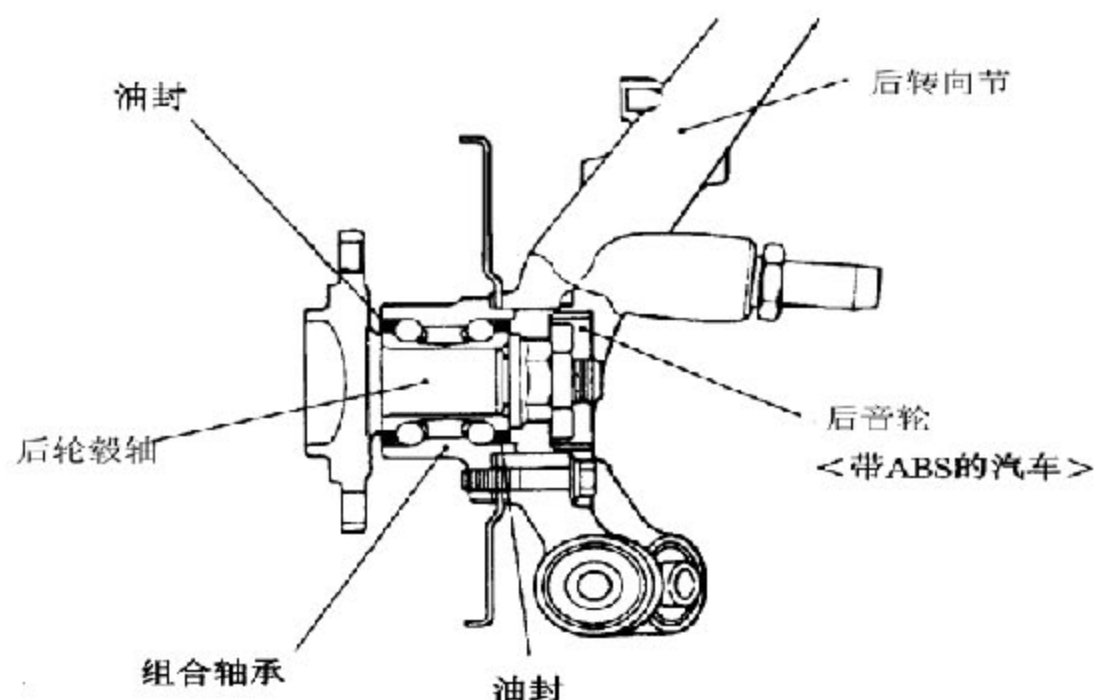


1.概述

1.1 元件图



后桥由转向节、后轮毂、组合轴承与后轮毂轴组成。组合轴承与后桥轴压配合而与转向节用螺栓固定。此外，组合轴承使用与前桥相同型号的双列向心止推球轴承。带 ABS 的汽车，检测车速的转子安装在后桥轴上而车速传感器安装在转向节上。

1.2 检修规格

项目	极限值
车轮轴承轴向间隙 mm	0.05
车轮轴承旋转—滑动阻力 N	18

1.3 注意事项

- 1). 维修过程中尽量保持工作地点的干净卫生。
- 2). 解体和维修前清洁零件外表面。
- 3). 进行解体和维修的地点必须清洁，工作时必须小心避免弄脏部件并防止异物进入。
- 4). 解体后的部件必须按照正确的顺序重新装回。一定要小心进行，若中途停止工作要用清洁的罩子罩住部件。
- 5). 必须使用纸类车间布切勿使用织物类车间布因为纤维屑会粘附在部件上。
- 6). 被解体的部件除橡胶件外应以煤油清洗然后用压缩空气吹干或用纸类车间布擦净。
- 7). 安装拆卸的悬架部件后检查车轮定位在必要时调整。

►检查、修理和更换的注意事项

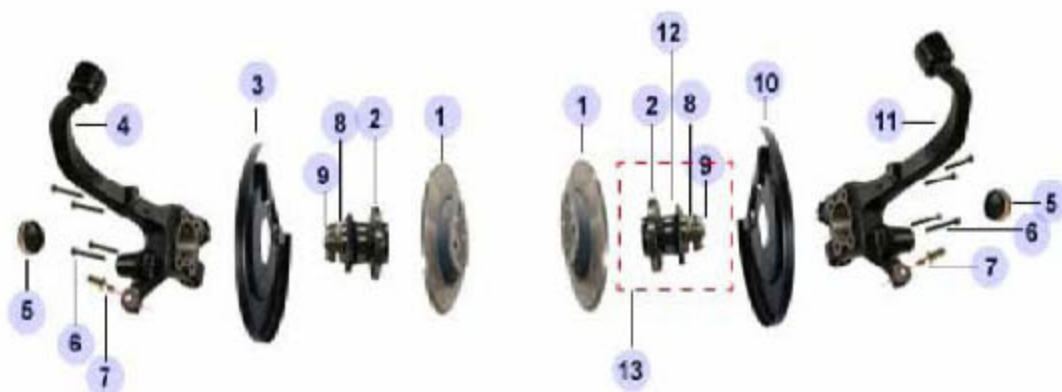
- 1). 修理或更换前，彻底检查零部件。先以相同方式检查新更换的零部件，若有必要，请更换。
- 2). 对于一次性的零部件，不能重复使用。
- 3). 检查修理完在后，对于紧固件，务必达到规定力矩。

1.4 通用维修工具

工具名称	工具图片	说明
电动工具		拆卸车轮螺母

LAUNCH

2.后轮毂



- | | |
|---------------|--------------|
| 1. 后轮制动盘 | 2. 后轮毂轴 |
| 3. 左后制动器防尘罩 | 4. 左后转向节 |
| 5. 防尘盖 | 6. 后轮毂螺栓 |
| 7. 减振器安装管 | 8. 后音轮 |
| 9. 特种螺母 | 10. 右后制动器防尘罩 |
| 11. 右后转向节 | 12. 后轮毂轴承 |
| 13. 后轮毂轴及轴承组件 | |

►目视检查:

确认每个元件的固定状况（松动、间隙）以及元件状况（磨损、损坏）是否正常

►车轮轴承检查:

- 1).用手沿轴向移动轮毂总成，确认后轮毂轴及轴承组件没有松动。
- 2).旋转轮毂，确认没有异常噪音或其他异常状况。如果出现异常状况，请更换轮毂总成。

2.1 拆卸步骤

- 1).举起汽车，用工具拆下后轮轮胎。

●注意：举起汽车前，先拧松轮胎固定螺栓。



拧紧力矩: 86~116 N.m



2). 从转向节上拆卸车轮传感器。

- 注意：请勿用力拉扯轮速传感器线束。
安装时注意轮速传感器与轮毂的间隙。



3). 拧下转向节与轮毂总成的固定螺栓。
整体取出制动盘与轮毂总成。



拧紧力矩: 56~70 N.m



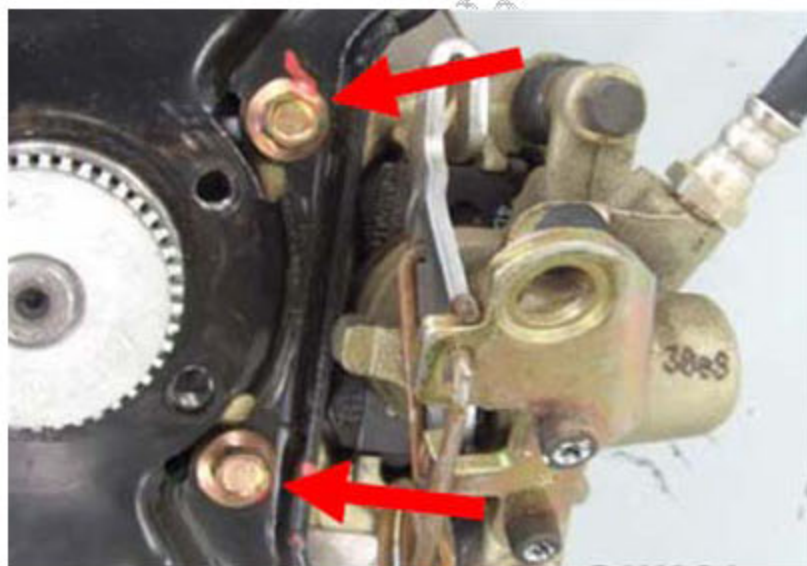
4). 松开驻车手柄, 然后拧松制动钳固定螺栓, 将制动钳总成吊起到不会影响工作的地方。

●注意: 小心刹车片掉到地上。

拆卸制动钳后不要踩下制动踏板。



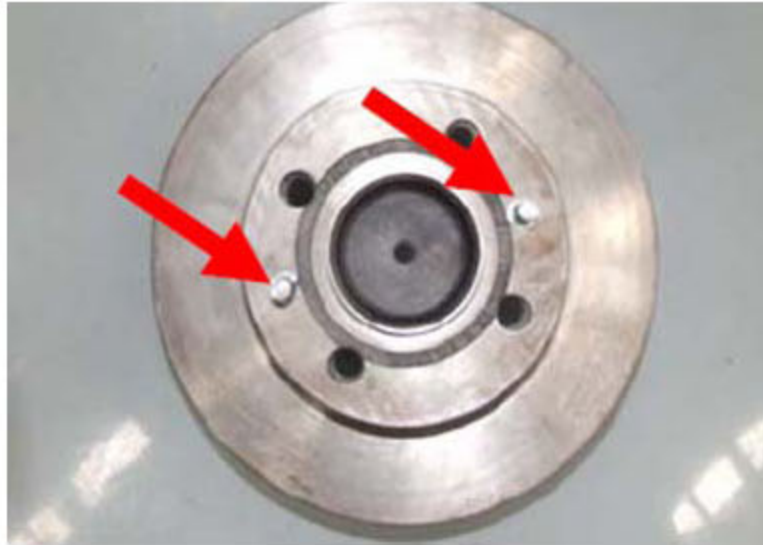
拧紧力矩: 56~70 N.m



5). 拧下制动盘限位螺栓, 取出制动盘。



拧紧力矩: 20~25 N.m



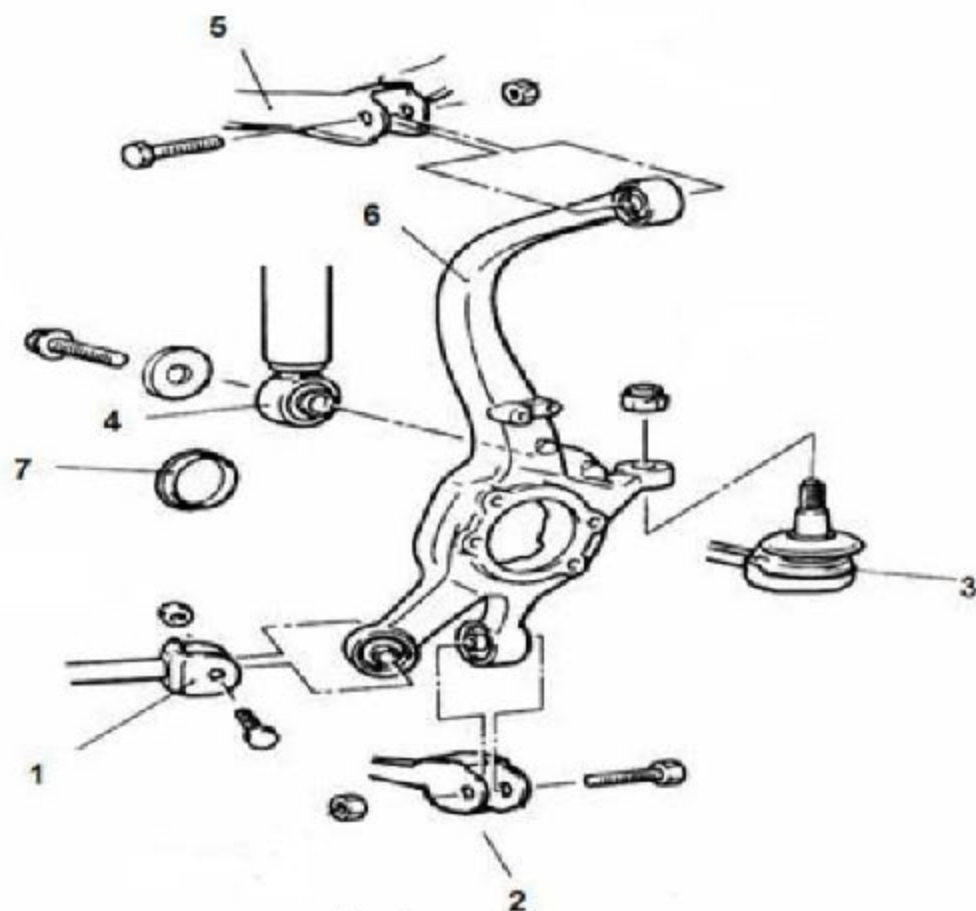
6).取出后轮毂轴及轴承组件。



2.2 安装

安拆卸步骤相反顺序安装

3.转向节



- | | |
|----------|----------|
| 1、纵向推拉杆 | 2、前横向导向杆 |
| 3、后横向导向杆 | 4、后减振器总成 |
| 5、后上摆臂总成 | 6、转向节 |
| 7、转向节盖 | |

3.1 拆卸步骤

1). 举起汽车，用工具拆卸后轮轮胎。

●注意：举起汽车之前先松下轮胎固定螺栓



拧紧力矩: 86~116 N.m



2). 断开后轮轮速传感器线束，松开传感器固定螺栓，取出轮速传感器。

- 注意：请勿用力拉扯轮速传感器线束
安装时注意轮速传感器与轮毂的间隙



3). 松开驻车制动，拧松驻车制动调整螺钉，从后制动器中取出制动拉线。



- 4). 拧下转向节与轮毂总成的固定螺栓。
整体取出制动盘与轮毂总成。



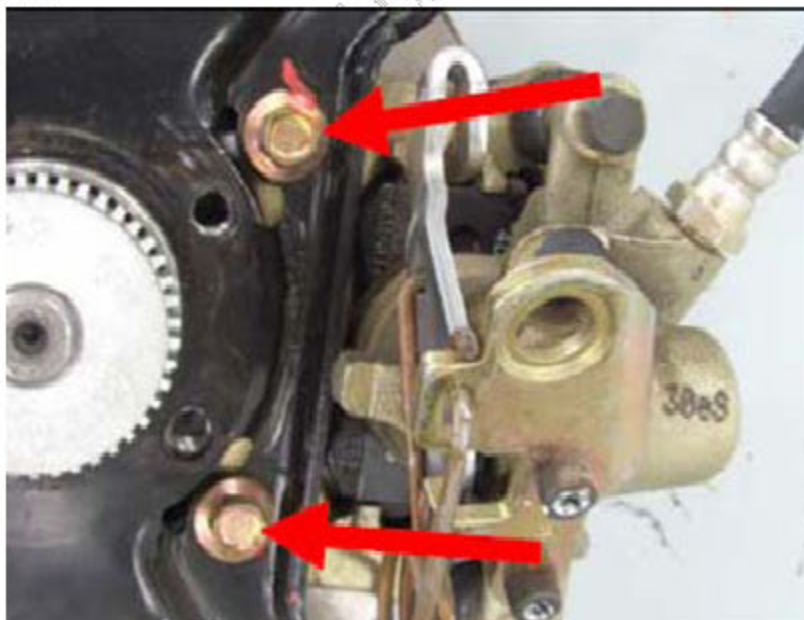
拧紧力矩: 56~70 N.m



- 5). 松开制动钳的固定螺栓，把制动钳挂在不影响工作的地方。
●注意：小心刹车片掉到地上。
拆卸制动钳后不要踩下制动踏板。



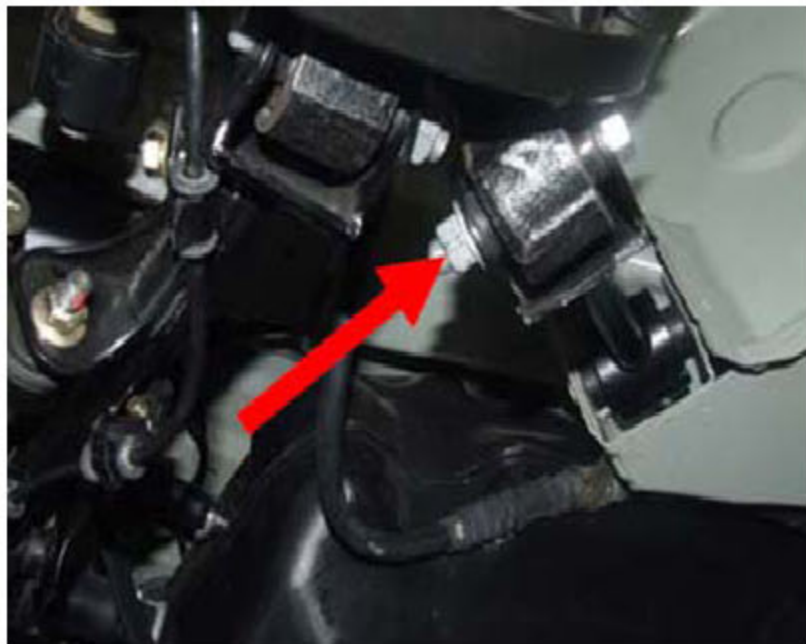
拧紧力矩: 56~70 N.m



6). 拆下纵向推拉杆固定螺栓。



拧紧力矩: 90~110 N.m



7). 拆下前横向导向杆的固定螺栓。



拧紧力矩: 135~155 N.m



8).后横向导向杆固定螺栓。



拧紧力矩: 98 N.m



9).后减振器总成螺栓。



拧紧力矩: 56~70 N.m



10).后上摆臂总成螺栓。



拧紧力矩: 90~110 N.m



11).取出转向节。



3.2 安装

安装步骤按拆卸步骤来安装。

4.常见故障与排除方法

症状	可能原因及零部件
噪音	<ul style="list-style-type: none">● 安装不当, 松动● 零部件干涉● 后桥和后悬架● 轮胎● 制动器
抖动	<ul style="list-style-type: none">● 后桥和后悬架● 轮胎 制动器● 安装不当, 松动
震动	<ul style="list-style-type: none">● 后桥和后悬架● 轮胎● 零部件干涉 制动器● 安装不当, 松动
乘坐不适或操作困难	

LAUNCH