

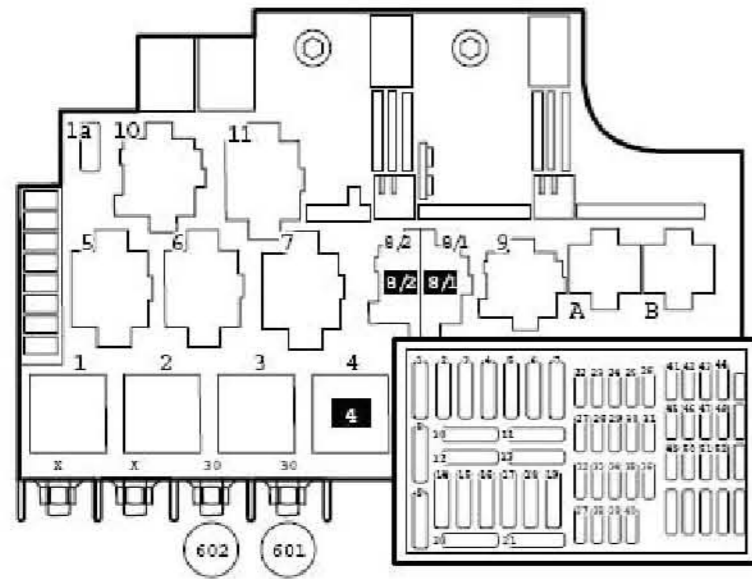
1.10 CNG 发动机电路图

CNG 发动机标识字母 BKT 电路图

说明

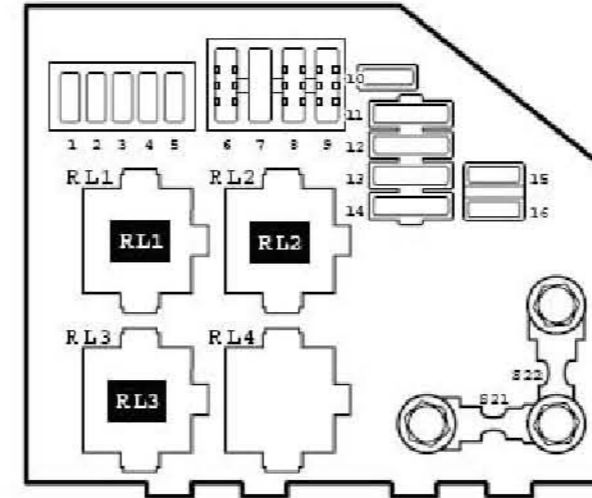
信息

- ◆ 继电器位置分配和保险丝位置分配
 - ◆ 多脚插头连接
 - ◆ 控制单元和继电器
 - ◆ 接地点
- => 注意在一览图中的安装位置!



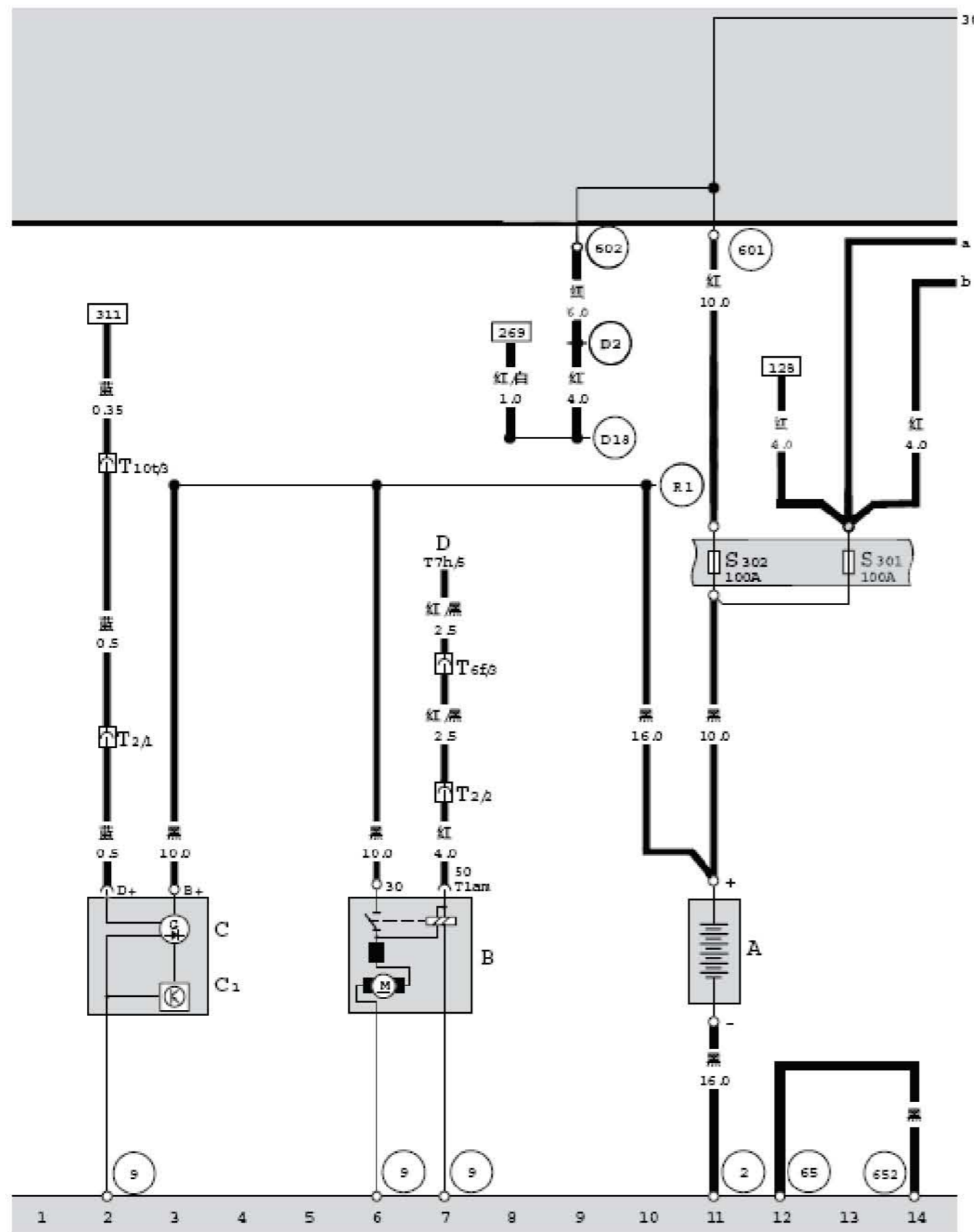
仪表板左侧继电器 - 保险丝支架

- 4** 燃油泵继电器 - J17 (167 继电器)
- 8/1** 天然气运行模式继电器盒 - J664 (404 继电器)
- 8/2** 燃油泵断路继电器 - J333 (404 继电器)
- 22** S22 - 保险丝 22, 5 安培
- 23** S23 - 保险丝 23, 10 安培
- 26** S26 - 保险丝 26, 15 安培
- 41** S41 - 保险丝 41, 10 安培
- 42** S42 - 保险丝 42, 10 安培
- 601** 正极螺栓连接点 (30)
- 602** 正极螺栓连接点 (30)



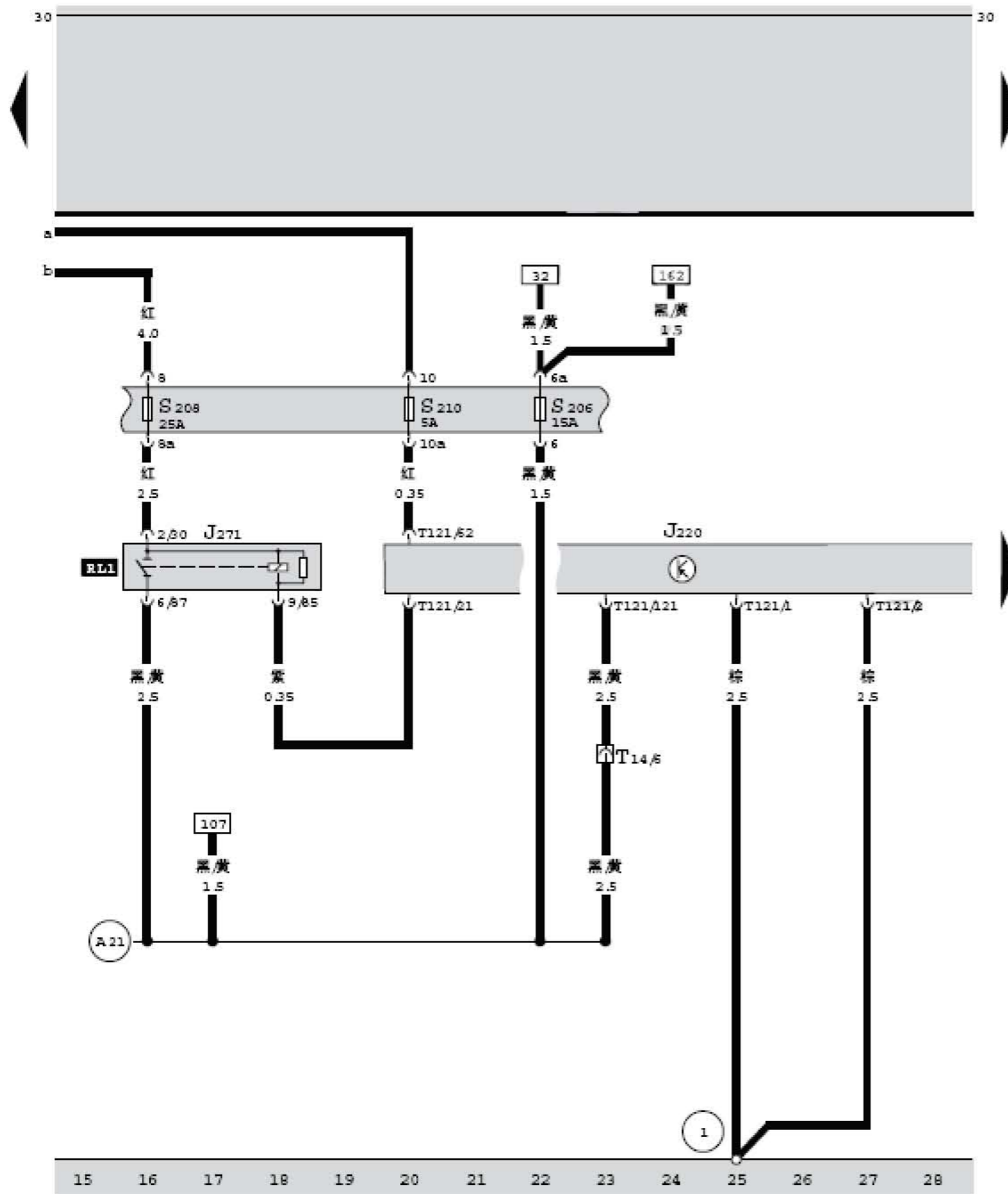
发动机舱继电器 - 保险丝盒

- RL1** Motonic 供电继电器 - J271 (109 继电器)
- RL2** 电磁离合器继电器 - J44 (147B 继电器)
- RL3** 二次空气泵继电器 - J299 (53 继电器)
- 1** S201 - 保险丝 1, 10 安培
- 2** S202 - 保险丝 2, 5 安培
- 3** S203 - 保险丝 3, 10 安培
- 6** S206 - 保险丝 6, 15 安培
- 7** S207 - 保险丝 7, 10 安培
- 8** S208 - 保险丝 8, 25 安培
- 9** S209 - 保险丝 9, 45 安培
- 10** S210 - 保险丝 10, 5 安培
- S21** S301 - 保险丝 301, 100 安培
- S22** S302 - 保险丝 302, 100 安培



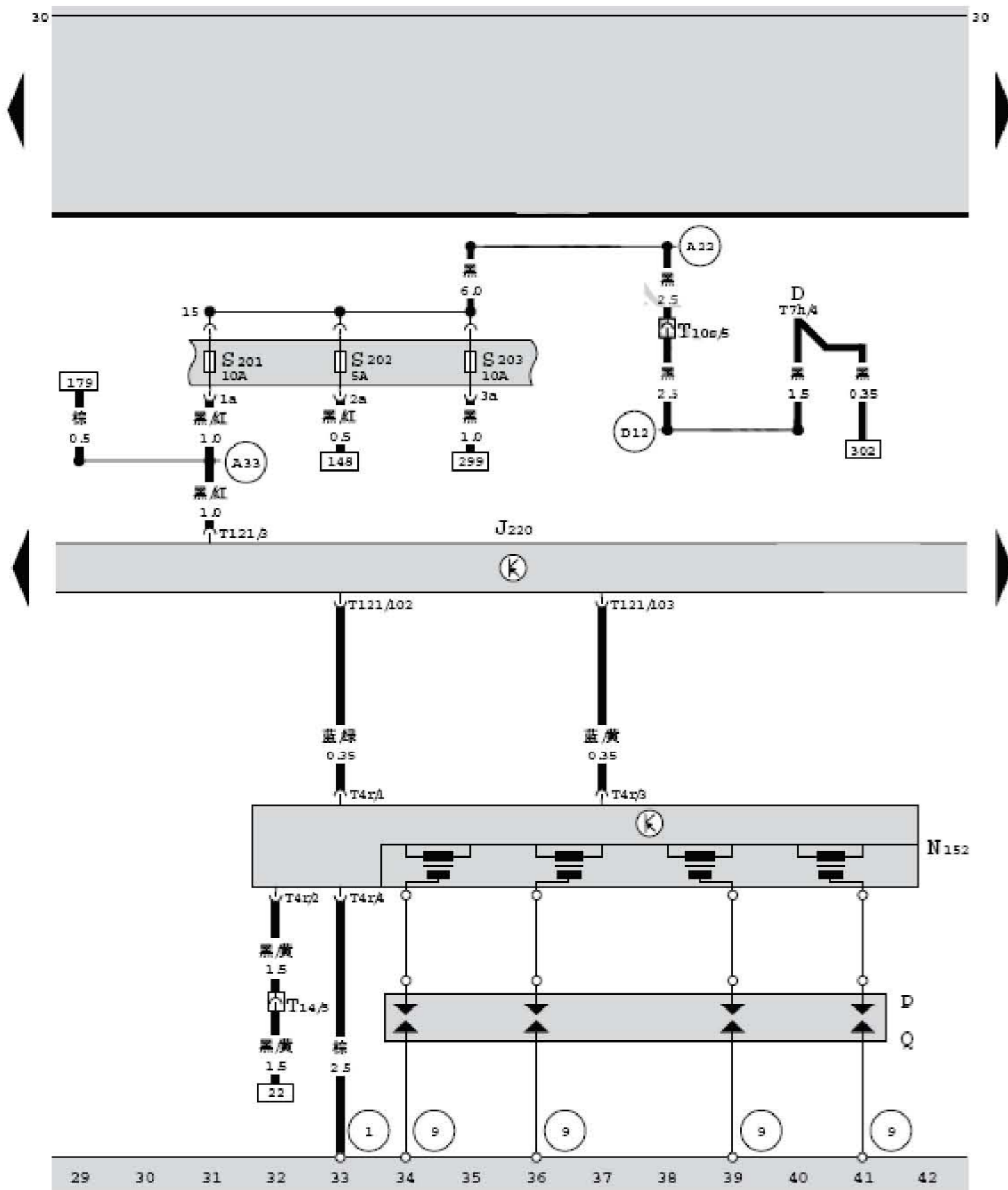
蓄电池、起动马达、交流发电机、电压调节器

- A — 蓄电池
- B — 起动马达
- C — 交流发电机
- C1 — 电压调节器
- D — 点火起动开关
- S301 — 保险丝 301, 100 安培, 保险丝 208、保险丝 209、
保险丝 210、保险丝 211、保险丝 212、保险丝 213、
保险丝 214 的 30 号总线保险丝, 在发动机舱继电器-
保险丝盒内 (S21 号位)
- S302 — 保险丝 302, 100 安培, X 触点卸载继电器、燃油泵
继电器、仪表板左侧下方继电器板上的 30 号总线保
险丝, 在发动机舱继电器-保险丝盒内 (S22 号位)
- T1am — 1 针插头, 白色, 起动马达插头
- T2 — 2 针插头, 黑色, 发动机舱中间支架插头
- T6f — 6 针插头, 在继电器-保险丝支架顶部 (O 号位)
- T7h — 7 针插头, 黑色, 点火起动开关插头
- T10t — 10 针插头, 橙色, 在继电器-保险丝支架顶部
(K 号位)
- 2 — 接地点, 在蓄电池支架上
- 9 — 自身接地
- 65 — 接地点, 在左纵梁下方中部
- 601 — 正极螺栓连接点 (30), 在继电器-保险丝支架上
- 602 — 正极螺栓连接点 (30), 在继电器-保险丝支架上
- 652 — 接地点, 变速箱接地 / 发动机接地, 在变速箱左侧
固定螺栓上
- D2 — 正极连接线 (30), 在仪表板线束内
- D18 — 正极连接线 (30), 在仪表板线束内
- R1 — 正极连接线 (30), 在发电机线束内



Motronic 发动机控制单元、Motronic 供电继电器

- J220 — Motronic 发动机控制单元, 在空调进风罩右侧
- J271 — Motronic 供电继电器, 在发动机舱继电器 - 保险丝盒内 RL1 号位 (109 继电器)
- S206 — 保险丝 206, 15 安培, 点火线圈、燃油泵继电器保险丝, 在发动机舱继电器 - 保险丝盒内 (6 号位)
- S208 — 保险丝 208, 25 安培, Motronic 供电继电器、保险丝 S206、Motronic 发动机控制单元、点火线圈、燃油泵继电器保险丝, 在发动机舱继电器 - 保险丝盒内 (8 号位)
- S210 — 保险丝 210, 5 安培, Motronic 发动机控制单元保险丝, 在发动机舱继电器 - 保险丝盒内 (10 号位)
- T14 — 14 针插头, 黑色, 在空调进风罩右侧
- T121 — 121 针插头, 黑色, Motronic 发动机控制单元插头
- 1 — 接地点, 在发动机控制单元旁车身上
- A21 — 正极连接线 (30a), 在发动机线束内



Motronic 发动机控制单元、点火线圈、火花塞、火花塞插头

- D — 点火起动开关
- J220 — Motronic 发动机控制单元, 在空调进风罩右侧
- N152 — 点火线圈, 在发动机左侧进气歧管下方
- P — 火花塞插头
- Q — 火花塞
- S201 — 保险丝 201, 10 安培, Motronic 发动机控制单元保险丝, 在发动机舱继电器 - 保险丝盒内 (1 号位)
- S202 — 保险丝 202, 5 安培, 离合器踏板开关、制动踏板开关保险丝, 在发动机舱继电器 - 保险丝盒内 (2 号位)
- S203 — 保险丝 203, 10 安培, 自动变速箱控制单元、车速表传感器保险丝, 在发动机舱继电器 - 保险丝盒内 (3 号位)
- T4r — 4 针插头, 黑色, 点火线圈插头
- T7h — 7 针插头, 黑色, 点火起动开关插头
- T10a — 10 针插头, 棕色, 在继电器 - 保险丝支架顶部 (J 号位)
- T14 — 14 针插头, 黑色, 在空调进风罩右侧
- T121 — 121 针插头, 黑色, Motronic 发动机控制单元插头
- ① — 接地点, 在发动机控制单元旁车身上
- ⑨ — 自身接地
- A22 — 正极连接线 (15), 在发动机线束内
- A33 — 连接线, 在发动机线束内
- D12 — 正极连接线 (15), 在仪表板线束内