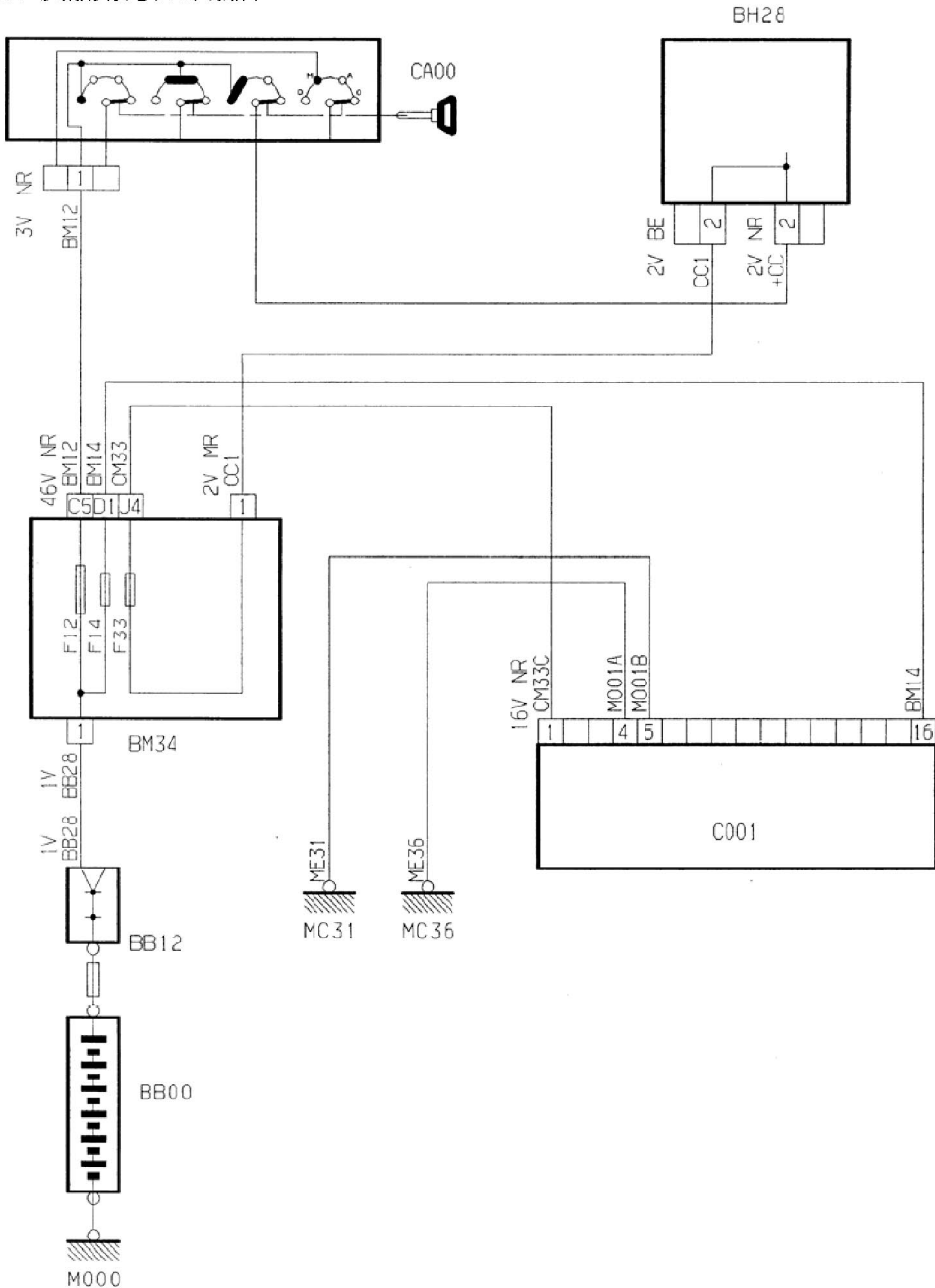
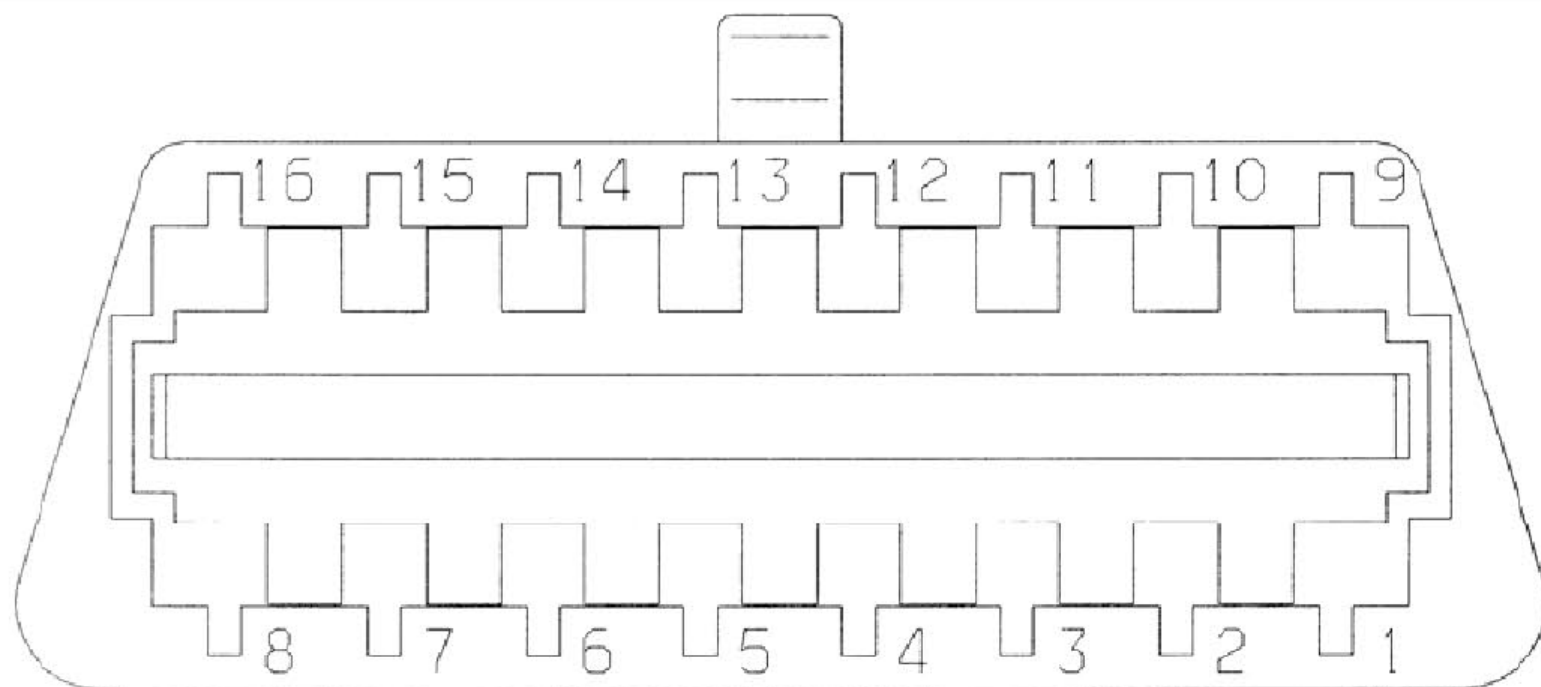


### 2.8 诊断插头供电(C001)线路图





- 1: +点火开关电源
- 2: 未用
- 3: 未用
- 4: 接地/蓄电池
- 5: 接地/车身
- 6: 未用
- 7: 发动机电控单元, ISO BUS K 线
- 8: 冷却风扇测试
- 9: 未用
- 10: 未用
- 11: 诊断/BSI (智能控制盒)
- 12: ABS (车轮防抱死系统)
- 13: 预张紧安全带+安全气囊
- 14: 未用
- 15: 发动机电控单元, ISO BUS L 线
- 16: +蓄电池

LAUNCH