

车顶区域咯噔作响

故障描述:

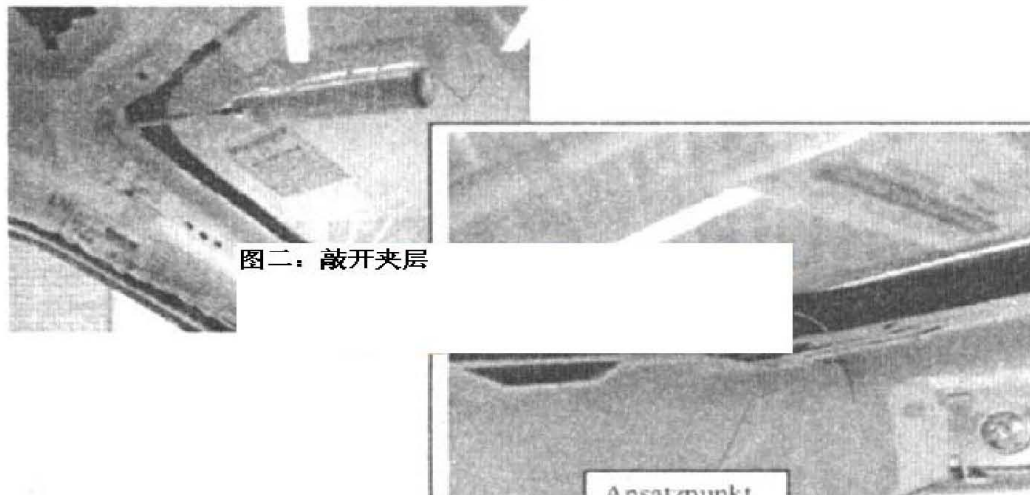
- 1). 涉及车辆: E70.
- 2). 故障现象: 客户投诉 A 柱和 / 或车顶区域咯噔作响, 在不平整的路面上行驶会发出该噪音。

故障诊断:

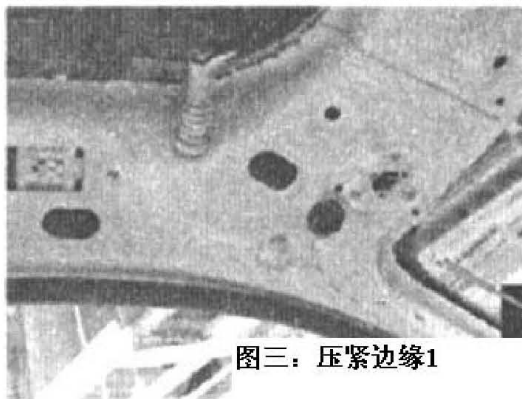
- 1). 经诊断为金属板摩擦。
- 2). 故障排除: 确定噪音来源区域如图 1 所示。



- 3). 使用螺丝起子或凿子敲开夹层如图 2 所示。



4). 按照照片使用螺丝起子和锤子从金属板的边缘将其压紧如图 3、图 4 所示。



图三：压紧边缘1



图四：压紧边缘2



5). 按照照片使用螺丝起子和锤子从金属板的边缘将其压紧。

6). 在维修部位使用保护喷雾，BMW 零件号码 83 42 0 428 190。