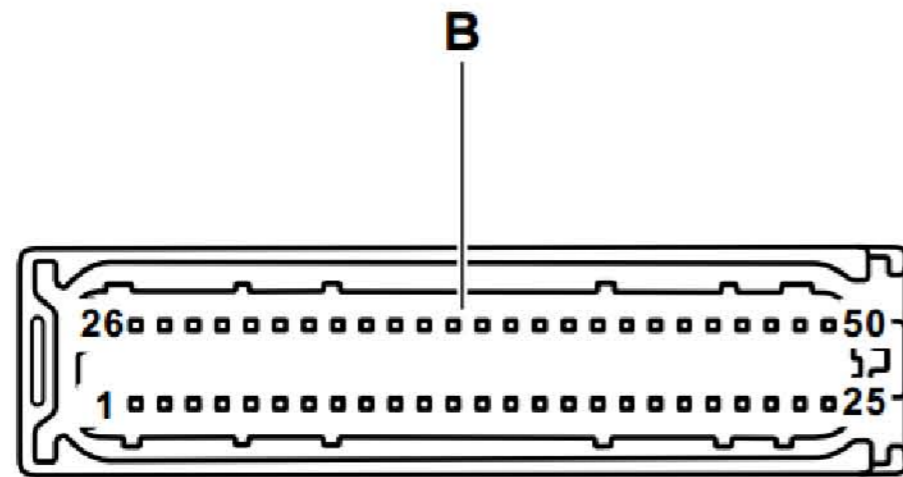
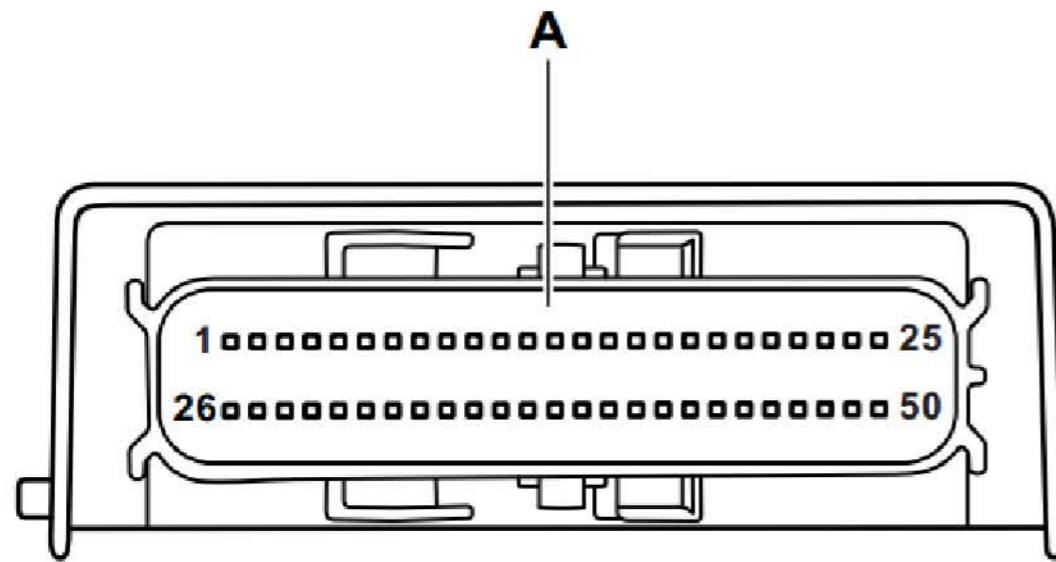


安全气囊控制单元 -J234

**插头连接:**

A = 安全气囊控制单元

B = 50 针插头, 黄色, 安全气囊控制单元插头(T50)

1 = 接线柱 15

2 = 接线柱 15

3 = 未占用

4 = 副驾驶员侧侧面安全气囊引爆装置+
(用于配有前座侧面安全气囊的轿车)

5 = 副驾驶员侧侧面安全气囊引爆装置-

- (用于配有前座侧面安全气囊的轿车)
- 6 = 驾驶员侧侧面安全气囊引爆装置-
(用于配有前座侧面安全气囊的轿车)
- 7 = 驾驶员侧侧面安全气囊引爆装置+
(用于配有前座侧面安全气囊的轿车)
- 8 = 副驾驶员侧安全气囊引爆装置+
- 9 = 副驾驶员侧安全气囊引爆装置-
- 10 = 安全气囊螺旋弹簧/带滑环的复位环-
- 11 = 安全气囊螺旋弹簧/带滑环的复位环+
- 12 = 未占用
- 13 = 未占用
- 14 = 未占用
- 15 = 未占用
- 19 = 驾驶员侧安全带拉紧器引爆装置+
- 18 = 驾驶员侧安全带拉紧器引爆装置-
- 16 = 副驾驶员侧安全带拉紧器引爆装置+
- 17 = 副驾驶员侧安全带拉紧器引爆装置-
- 20 = 未占用
- 21 = 未占用
- 22 = 未占用
- 23 = 未占用
- 24 = 未占用
- 25 = 未占用
- 26 = 未占用
- 27 = 未占用
- 28 = 未占用
- 29 = 未占用
- 30 = 驾驶员侧安全带
- 31 = 副驾驶员侧安全带
- 32 = 未占用
- 33 = 未占用
- 34 = 未占用
- 35 = 未占用
- 36 = 安全带开关
- 37 = 未占用
- 38 = 未占用
- 39 = 未占用
- 40 = 未占用
- 41 = 副驾驶员侧侧面安全气囊碰撞传感器+ (用于配有前座侧面安全气囊的轿车)
- 42 = 副驾驶员侧侧面安全气囊碰撞传感器- (用于配有前座侧面安全气囊的轿车)
- 43 = 驾驶员侧侧面安全气囊碰撞传感器+ (用于配有前座侧面安全气囊的轿车)
- 44 = 驾驶员侧侧面安全气囊碰撞传感器- (用于配有前座侧面安全气囊的轿车)

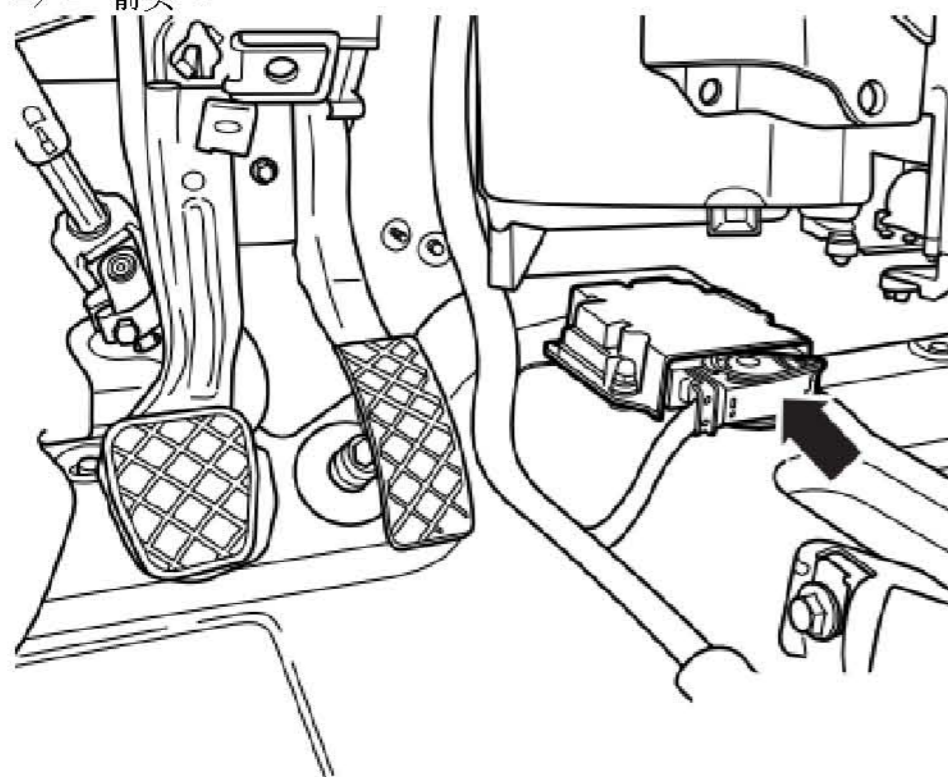
LAUNCH

- 45 = 未占用
- 46 = 31 接线柱 (用于配有前座侧面安全气囊的轿车)
- 47 = 未占用
- 48 = 未占用
- 49 = CAN 总线, 高位(动力传动系统)
- 50 = CAN 总线, 低位(动力传动系统)

安装位置:

在换挡杆前方的中央通道上

=> - 箭头 -



LAUNCH