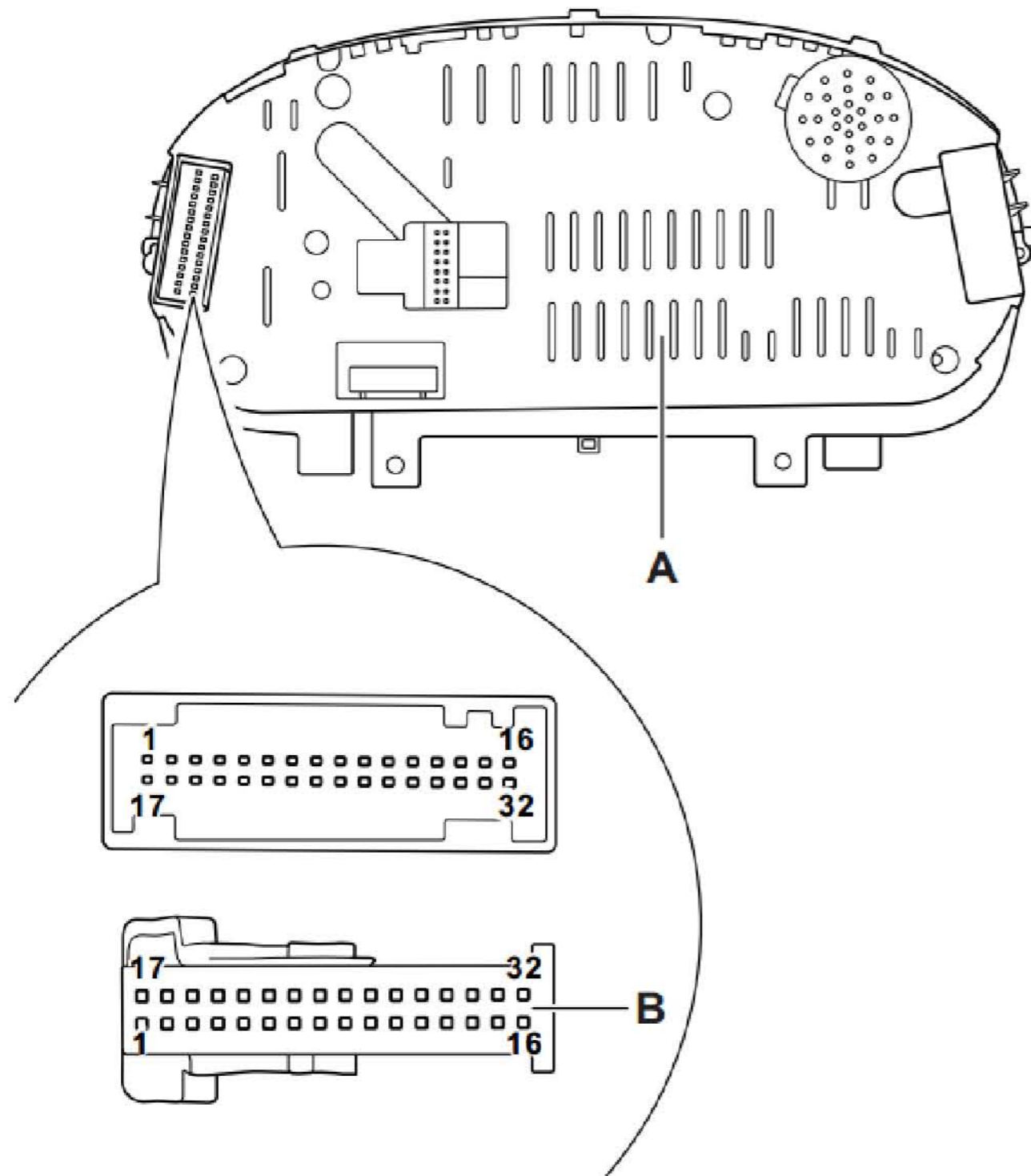


组合仪表中带显示单元的控制单元 -J285



插头连接:

A = 组合仪表中带显示单元的控制单元

B = 32 针插头, 蓝色, 组合仪表中带显示单元的控制单元插头 (T32)

1 = 防盗锁止系统识读线圈

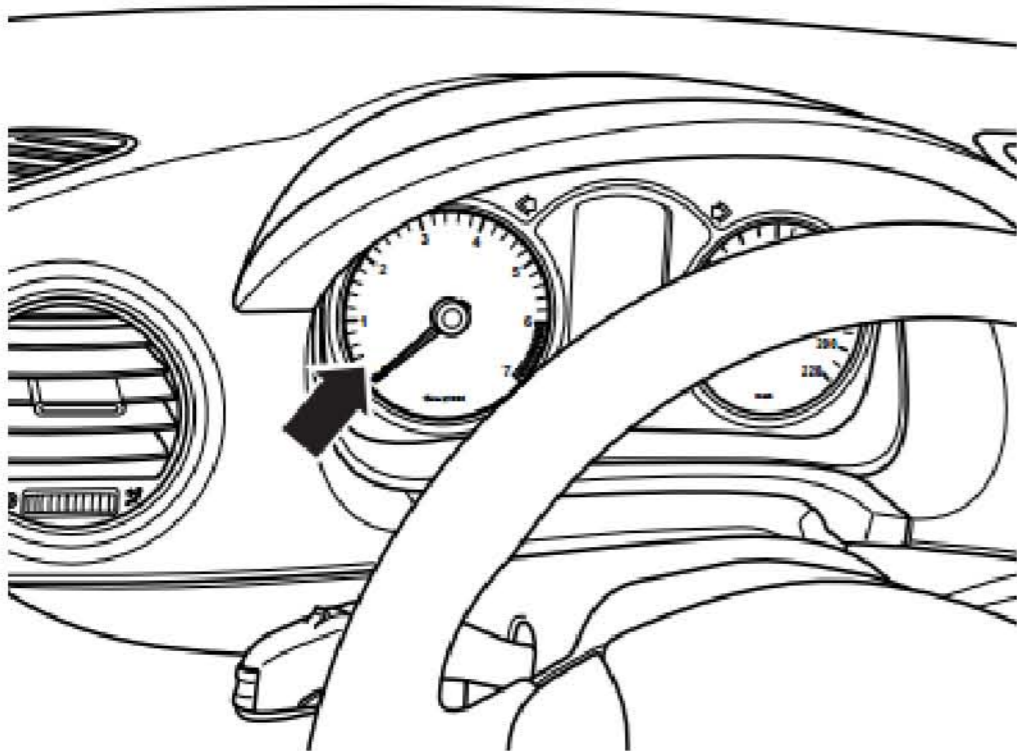
- 2 = 接线柱 56
- 3 = 未占用
- 4 = 未占用
- 5 = 未占用
- 6 = 未占用
- 7 = CAN 总线, 低位(动力传动系统)
- 8 = CAN 总线, 高位(动力传动系统)
- 9 = 未占用
- 10 = 接线柱 31
- 11 = 多功能显示器调用按钮
- 12 = 多功能显示器调用按钮
- 13 = 接线柱 15
- 14 = 燃油存量传感器
- 15 = 燃油存量传感器
- 16 = 冷却液不足显示传感器
- 17 = 防盗锁止系统识读线圈
- 18 = 后雾灯开关
- 19 = 未占用
- 20 = 未占用
- 21 = 手制动控制开关
- 22 = 未占用
- 23 = 油压开关
- 24 = 未占用
- 25 = 未占用
- 26 = 接线柱 30
- 27 = 多功能显示器存储开关
- 28 = 制动液液位报警开关
- 29 = 未占用
- 30 = 车外温度传感器
- 31 = 未占用
- 32 = 接线柱 31

LAUNCH

安装位置:

在仪表板左侧

=> - 箭头 -



LAUNCH