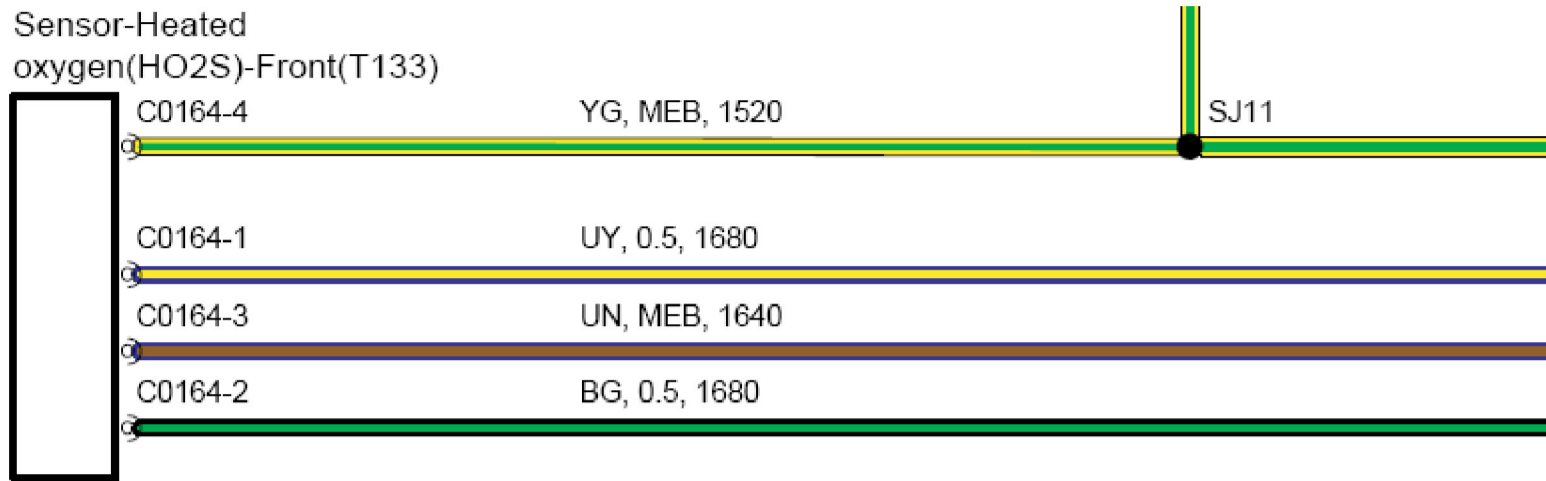
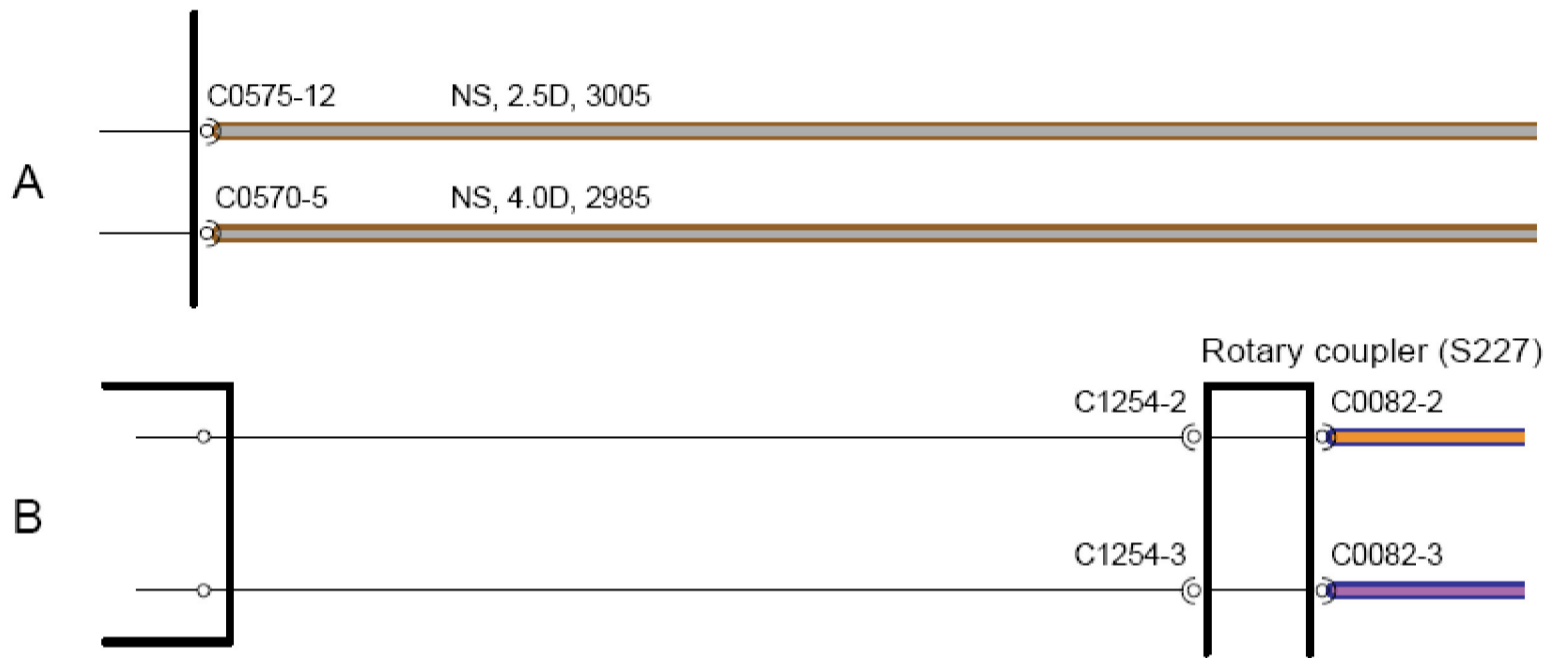


## 1.2 电路图使用

### 连接器



连接器后面有带编号的后缀，可以用它来识别导线的引脚编号，例如：C0164 - 4表示插头164，引脚编号4。



杯形符号” ”表示母连接器球形符号” ”表示公连接器。

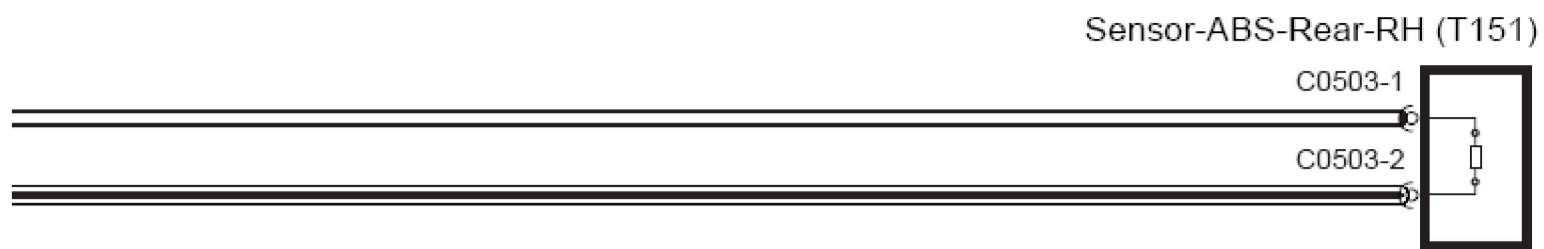
A 表示可直接插入部件的带导线的连接器。

B 表示可直接插入部件的连接器。

### 导线跨页

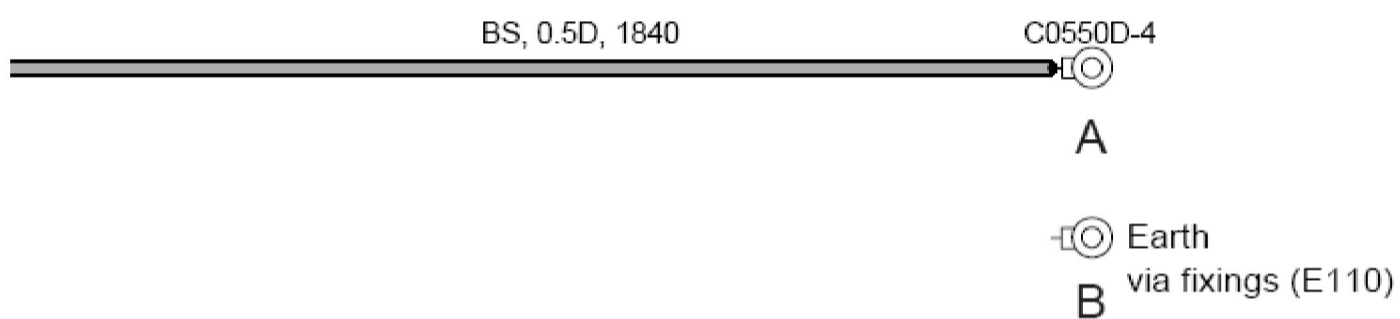


### 部件



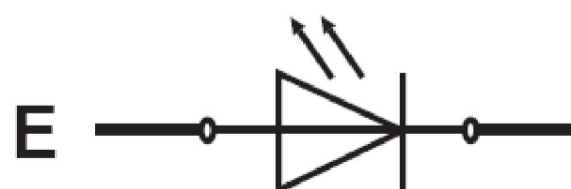
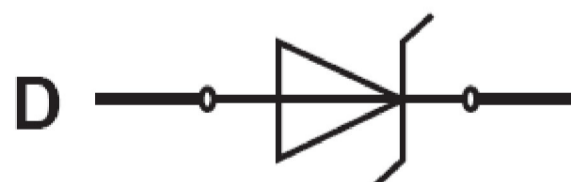
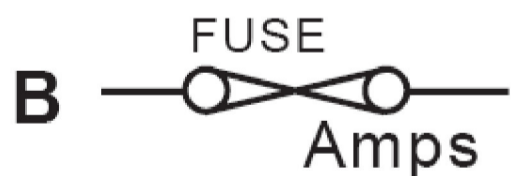
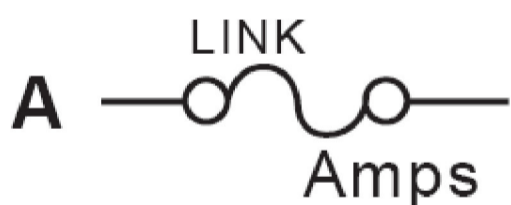
部件的名称和描述显示如上，一般用黑色方框表示。橙色方框表示实车上并未安装此部件，选装时可能安装。

接地点



接地点一般用双圈符号和上标连接器编号表示（图示A）；如果接地点是通过紧固件进行的，则仅用双圈符号表示（图示B）。

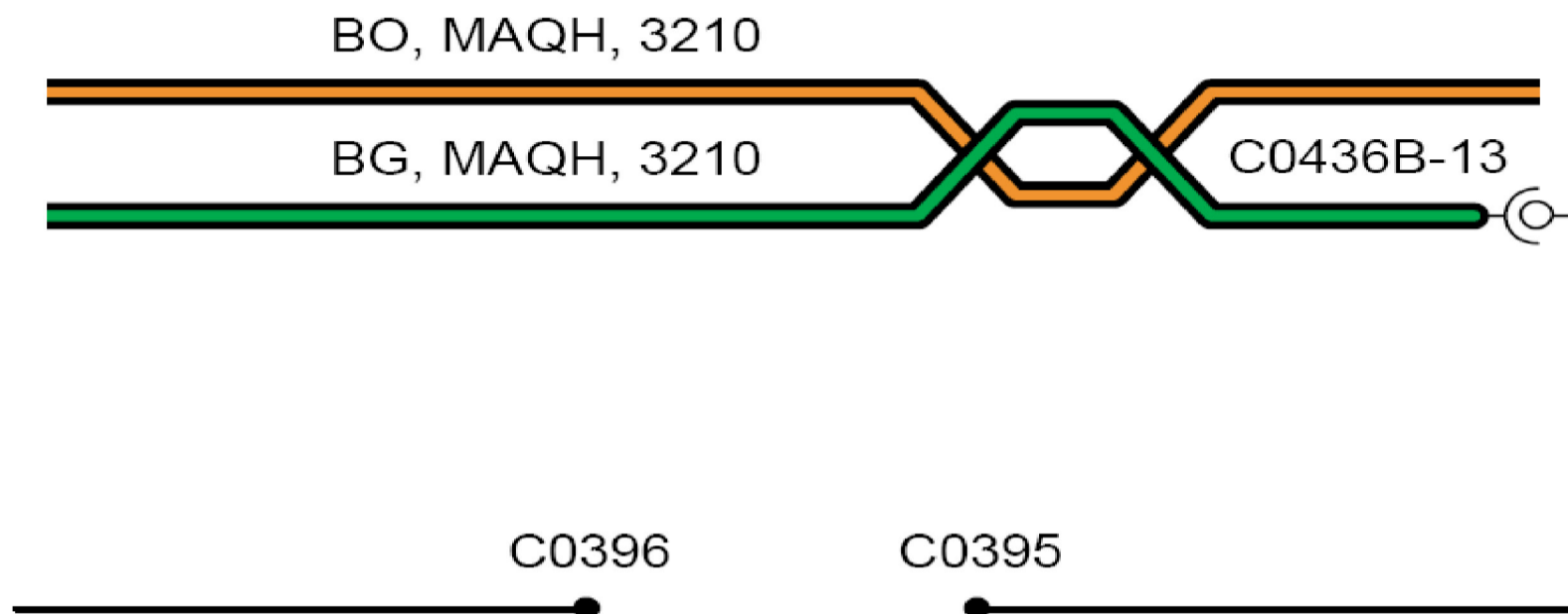
保险丝和二极管



1). 熔断丝（图示A）和额定电流保险丝（图示B）可按照图示识别。

- 2). 二极管符号（图示C）中的箭头方向表示电流的流动方向。
- 3). 稳压二极管（图示D）限制电流的流动从而保持精确的电压。
- 4). 当电流流过发光二极管LED（图示E）时，发光二极管电亮。

#### 双绞线



双绞线在电路图上如A 显示，代号C0395，C0396 表示屏蔽线断点，它们并不是事实上的连接器。

LAUNCH