

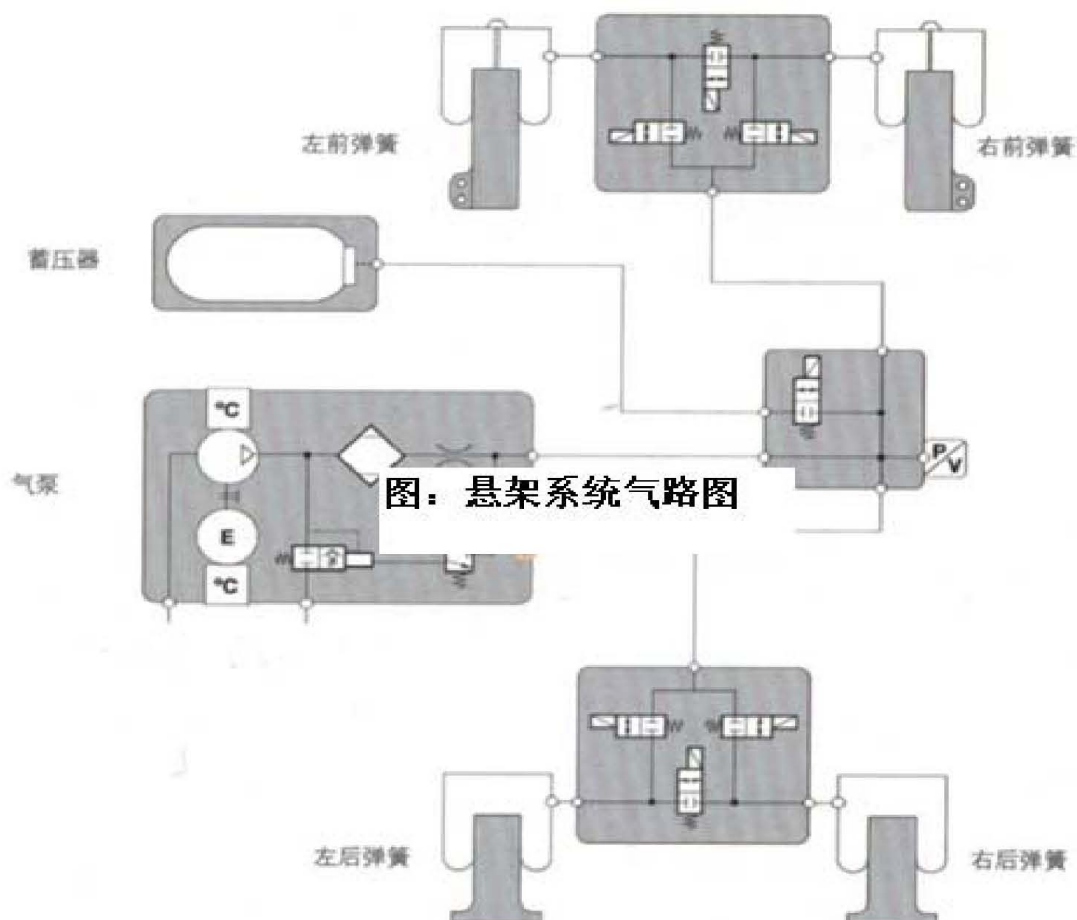
# 空气悬架控制单元故障灯点亮

## 故障描述:

一辆行驶里程约 7 万 km, 车型为 L319, 搭载 3.0TDV6 发动机的 2010 年路虎发现 4 运动型多功能车。用户反映: 该车行驶中空气悬架控制单元故障灯点亮。

## 故障诊断:

- 1). 维修人员目测发现该车的悬架高度已经严重失衡。检测空气悬架控制单元, 发现故障码 C122F——空气弹簧控制阀故障。
- 2). 将车辆停放在平坦处, 并将 4 个空气弹簧放气后重新设定悬架高度, 然后读取空气悬架控制单元的数据, 发现 2 前轮的空气弹簧已经落到最低点, 这与实际看到的情况相符。
- 3). 根据气泵输出气压 (131 kPa) 和气泵温度 (85°C) 看, 气源部分是工作正常的, 由此判断问题出在气压传递上。
- 4). 根据空气悬架部分的气路图 (如图) 分析, 在气源部分工作正常的情况下, 前后悬架高度出现明显不同的现象, 其根源应该是在气路上。



- 5). 对照气路图检查，发现气源输出管路与左后轮空气弹簧的气管插反了。这样一来，当两后轮的悬架高度达到正常值后，前轮悬架就无法注入空气了。
- 6). 故障排除：纠正气管的插接错误后，故障排除。

LAUNCH