

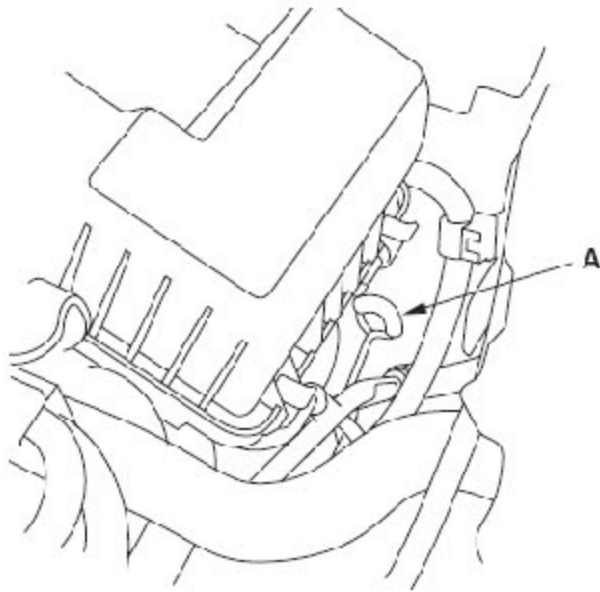
23. ATF液位检查

注意：防止异物进入变速箱。

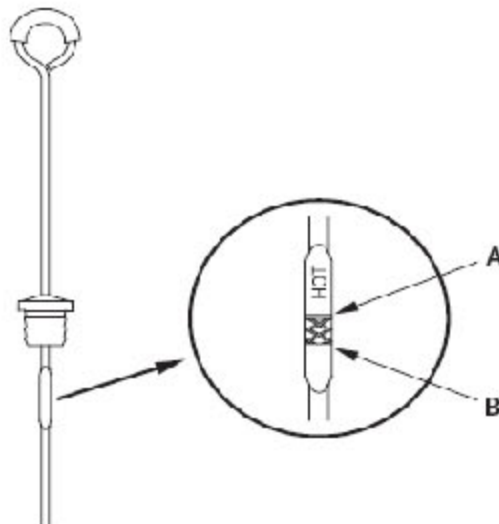
- 1) . 将车辆停在水平地面上。
- 2) . 将发动机暖机到正常工作温度（散热器风扇运转），然后关闭发动机。不要使发动机暖机的时间超过散热器风扇启动两次的时间。

注意：关闭发动机后，在60 - 90 秒钟内检查液位。如果散热器风扇启动两次或更多，则将显示更高的液位。

- 3) . 拆下油尺（黄色环）（A），并用干净的抹布擦干净。



- 4) . 将油尺插入到变速箱中。
- 5) . 拆下油尺并检查液位。油位应该在上标记(A) 和下标记(B) 之间。



- 6) . 如果液位低于下标记, 则检查变速箱、软管和管路接头是否有油液泄漏。如果发现问题, 则在对变速箱加注自动变速箱油之前应将其解决。

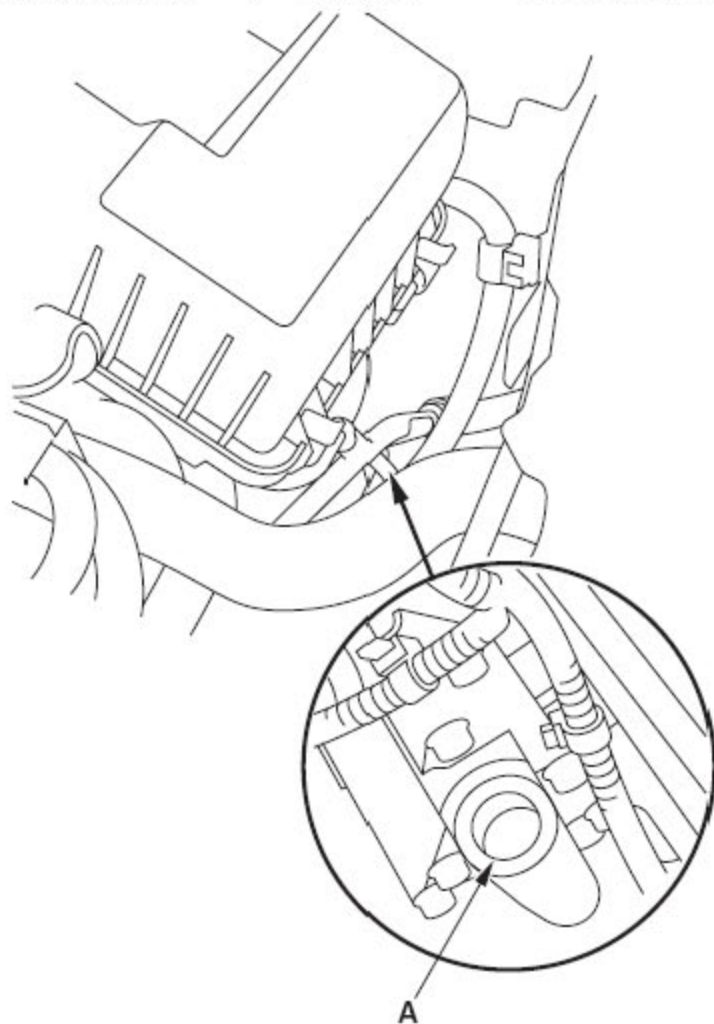
注意: 如果车辆行驶时ATF 液位低于下标记, 则将会出现一个或多个此类症状。

- 变速箱损坏。
- 在所有档位车辆都不移动。
- 车辆加速不良, 在前进档和倒档位置启动时车辆突然往前冲。
- 发动机怠速时振动。

- 7) . 如果液位高于上标记, 则排出ATF 至合适液位。

注意: 如果车辆行驶时ATF 液位高于上标记, 在N 位置时车辆会缓慢向前移动, 或者换档出现问题。

- 8) . 如果需要, 通过油尺导管口(A) 对变速箱加注自动变速箱油, 使液位处于上标记和下标记的中间。液体加注时不要超过上标记。始终使用纯正的本田 ATF-Z1 自动变速箱油(ATF)。使用非本田ATF 会影响换档质量。

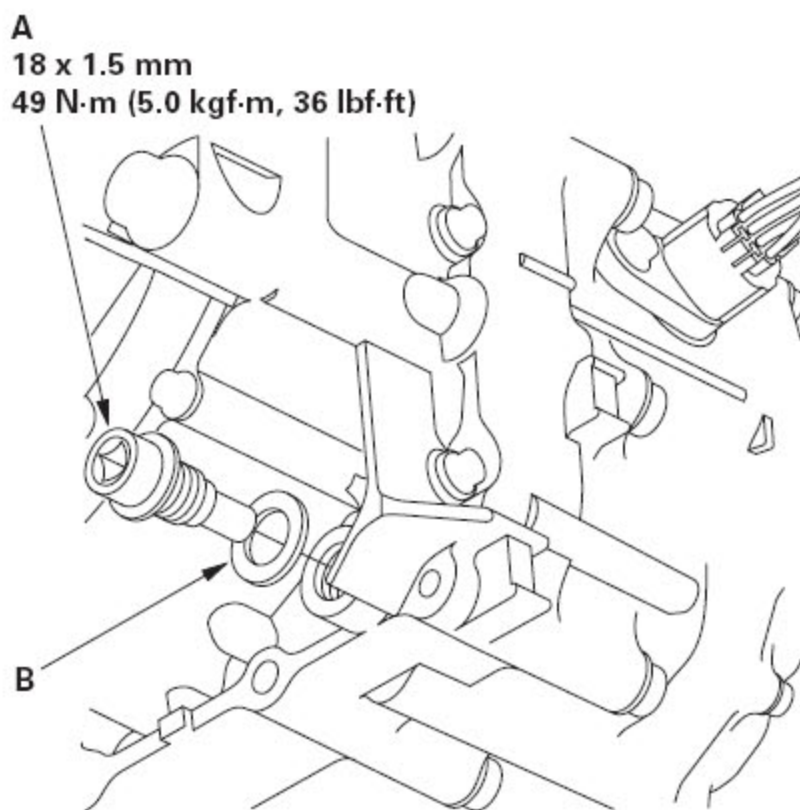


- 9) . 将油尺插回变速箱中。

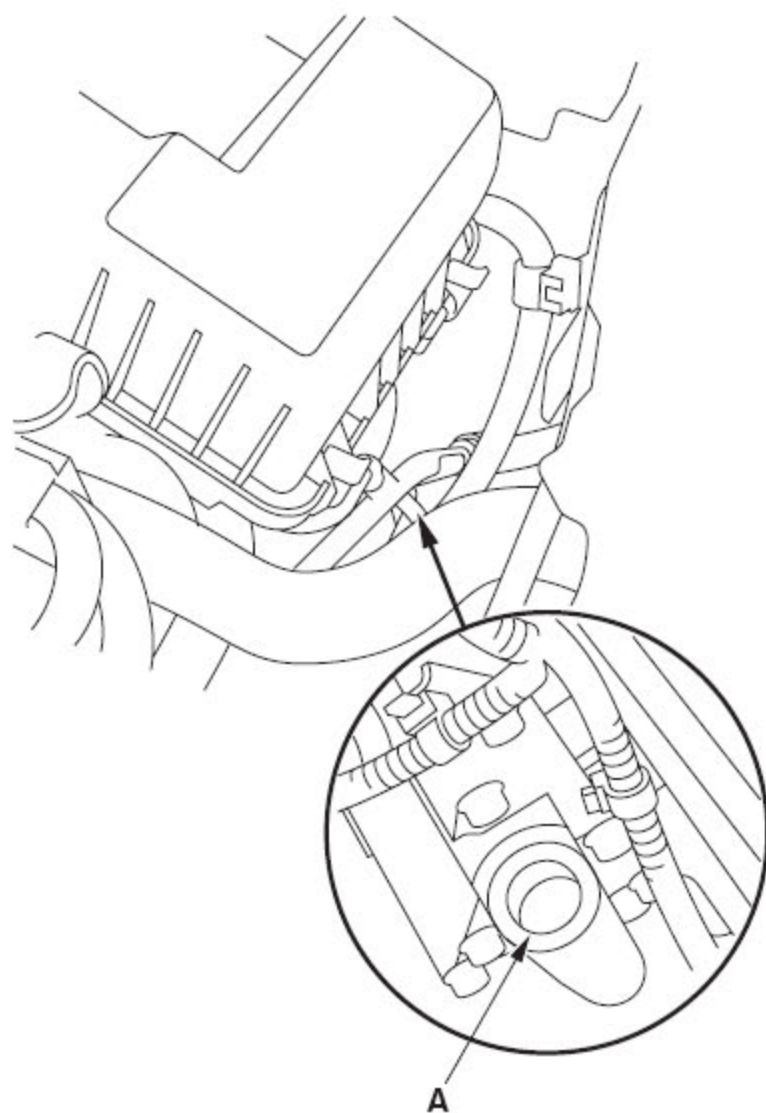
24. ATF更换

注意：防止异物进入变速箱。

- 1) .将发动机暖机到正常工作温度（散热器风扇运转），然后关闭发动机。
- 2) .用举升机举升车辆或施加驻车制动，挡住两个后轮，并举升车辆前端。确保支撑牢固。
- 3) .拆下挡泥板。
- 4) .拆下放油螺塞(A)，并排空自动变速箱油(ATF)。



- 5) .重新安装带新密封垫圈(B) 的放油螺塞。
- 6) .拆下油尺，通过油尺导管口(A) 向变速箱重新加注推荐的油液。始终使用纯正的本田ATF-Z1 自动变速箱油(ATF)。使用非本田ATF 会影响换档质量。
自动变速箱油容量：
更换时2.5 L (2.6 US qt, 2.2 Imp qt)
大修时5.85 L (6.18 US qt, 5.15 Imp qt)



- 7) . 将油尺插回变速箱中。
- 8) . 检查ATF 液位。
- 9) . 安装挡泥板。

25. 变速箱拆卸

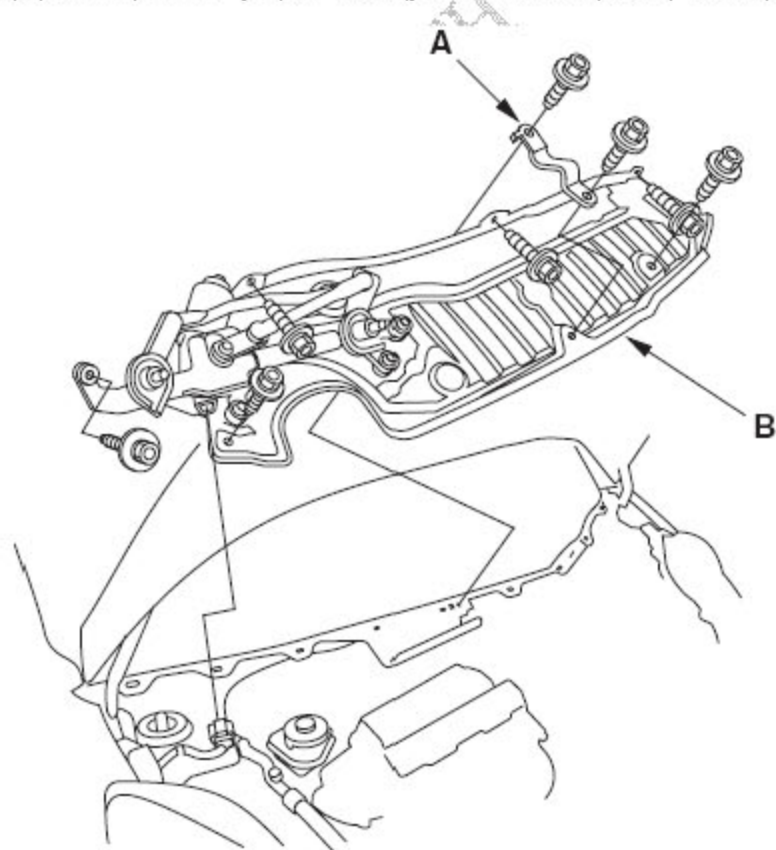
所需专用工具

发动机支撑吊钩AAR-T1256-J00

注意:

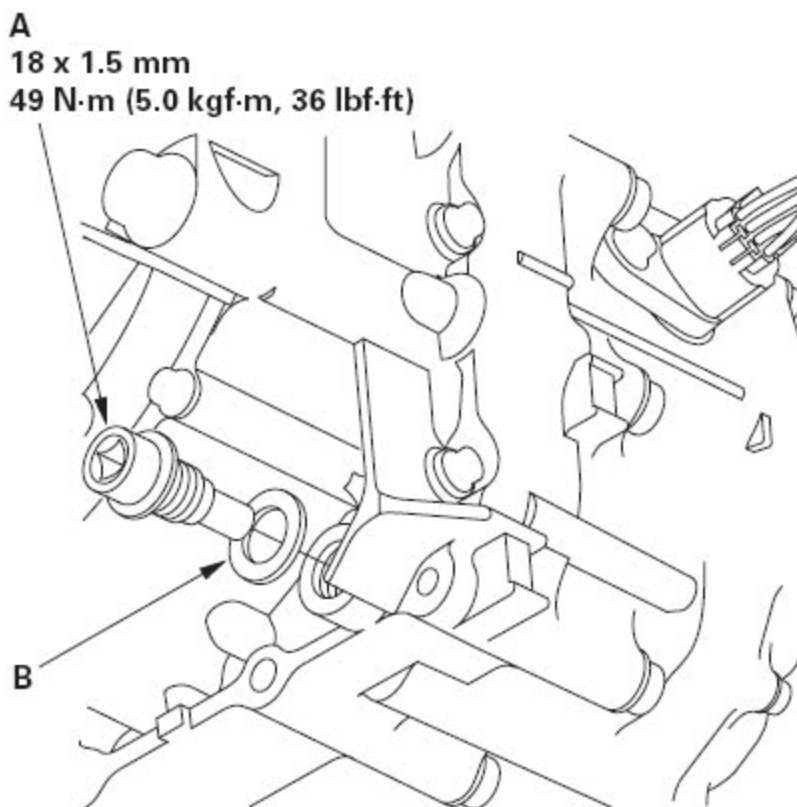
- 使用翼子板罩以免损坏油漆表面。
- 发动机支撑吊钩(AAR-T1256-J00)必须与已安装的发动机侧支座一起使用。

- 1) . 拆下挡风玻璃刮水器臂。
- 2) . 执行蓄电池拆卸程序。
- 3) . 拆下蓄电池座。
- 4) . 拆下前罩板。
- 5) . 将发动机机盖固定在竖直位置。
- 6) . 拆下前罩板加强件(A)，并拆下挡风玻璃刮水器电机和中间前罩板(B)。

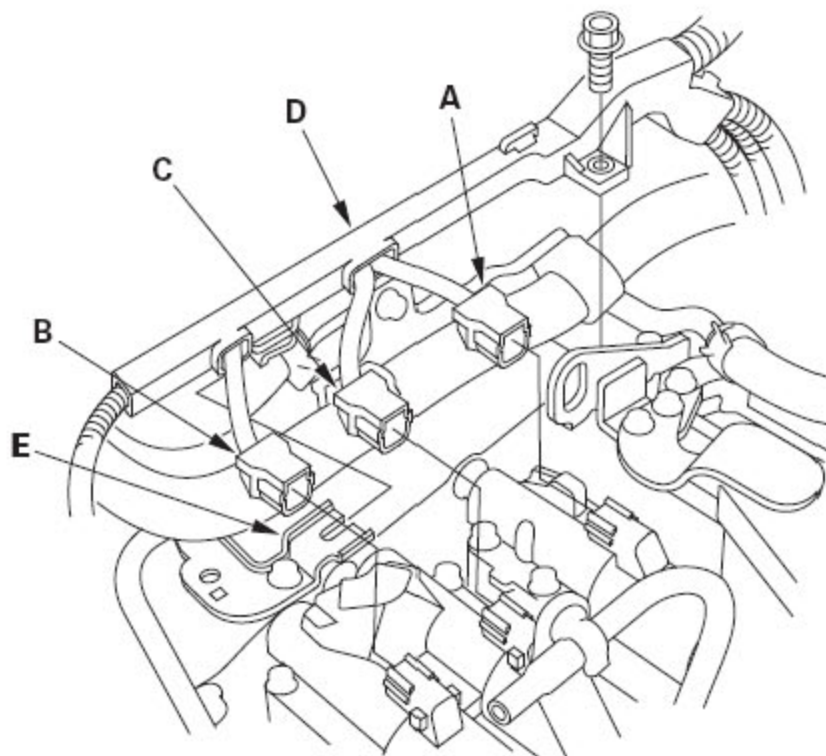


- 7) . 拆下空气滤清器总成。

- 8) .用举升机举升车辆，并确保其被牢固支撑。
- 9) .拆下车轮。
- 10) .拆下挡泥板。
- 11) .拆下放油螺塞(A)，并排空自动变速箱油(ATF)。

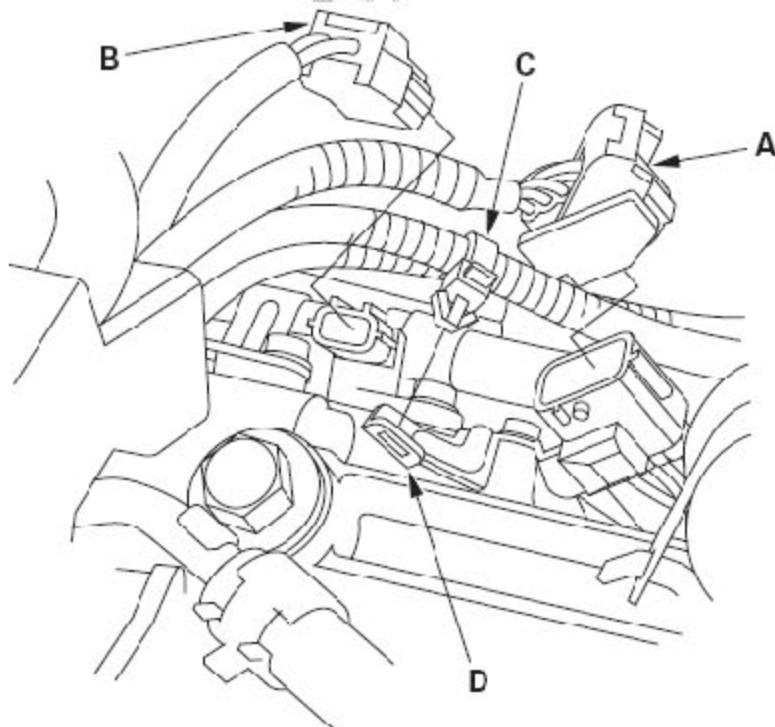


- 12) .重新安装带新密封垫圈(B) 的放油螺塞。
- 13) .断开A/T离合器压力控制电磁阀A 插接器(A)、A/T离合器压力控制电磁阀B 插接器(B) 和A/T 离合器压力控制电磁阀C 插接器(C)。



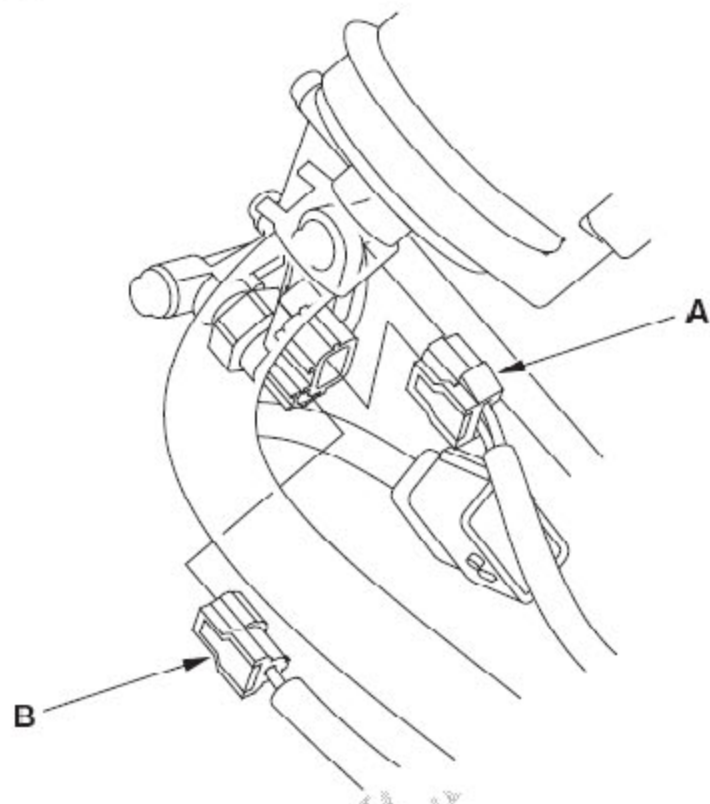
14) . 拆下固定线束盖(D) 的螺栓, 并将线束盖从其托架(E) 上拆下。

15) . 断开变速箱档位开关插接器(A)。

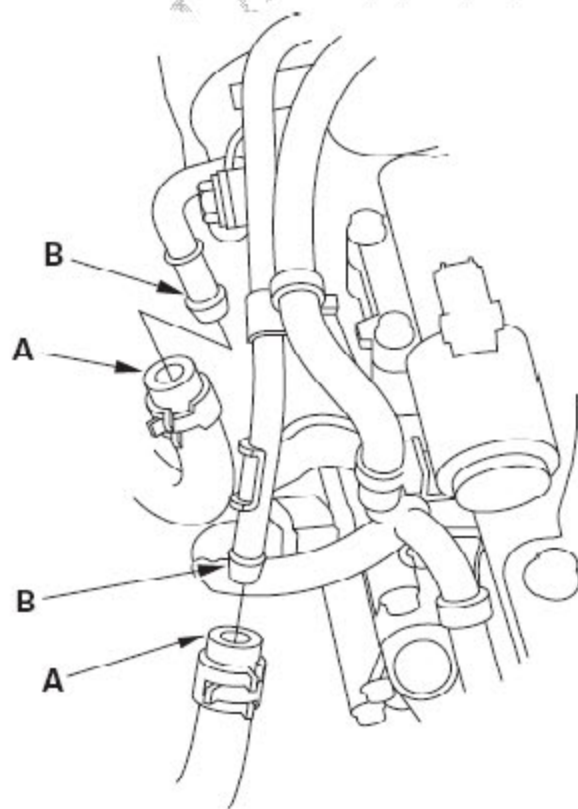


16) . 断开输出轴 (副轴) 转速传感器插接器(B), 并将线束夹(C) 从其托架(D) 上拆下。

- 17) . 断开输入轴（主轴）转速传感器插接器(A) 和二档离合器变速箱油压开关插接器(B)。

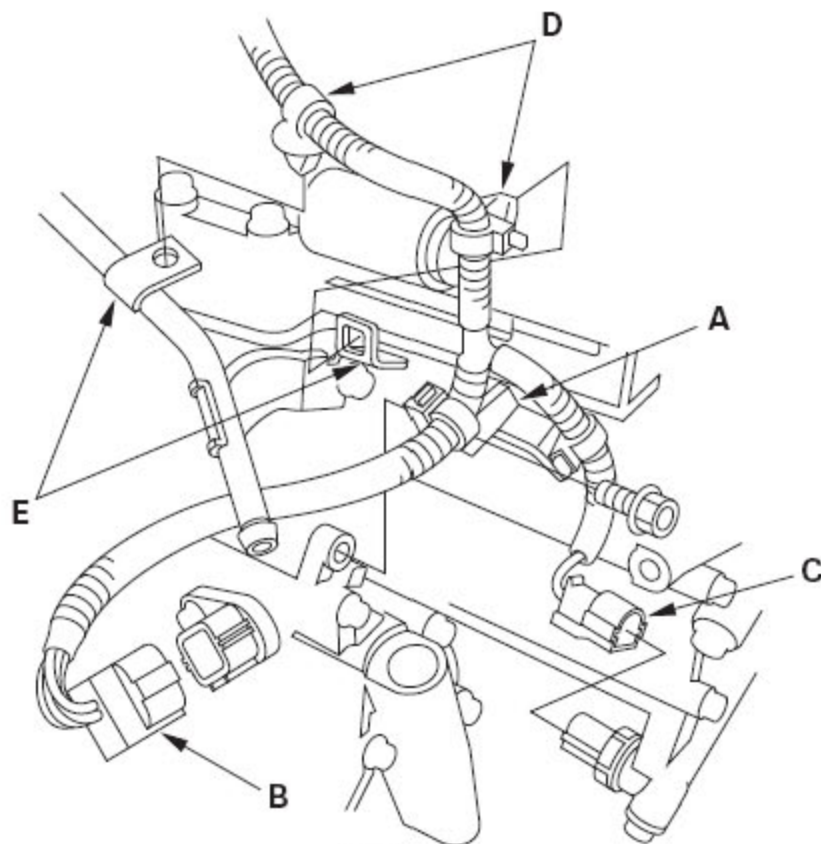


- 18) . 将ATF 冷却器软管(A) 从ATF 冷却器管路(B) 上拆下。将冷却器软管末端朝上，防止ATF 流出，然后塞住冷却器软管和管路。



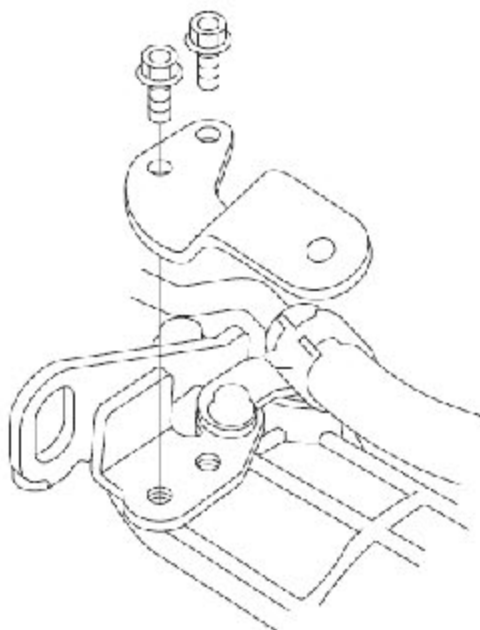
19) . 检查软管接头处是否有泄漏迹象。

20) . 拆下固定线束夹托架(A) 的螺栓。

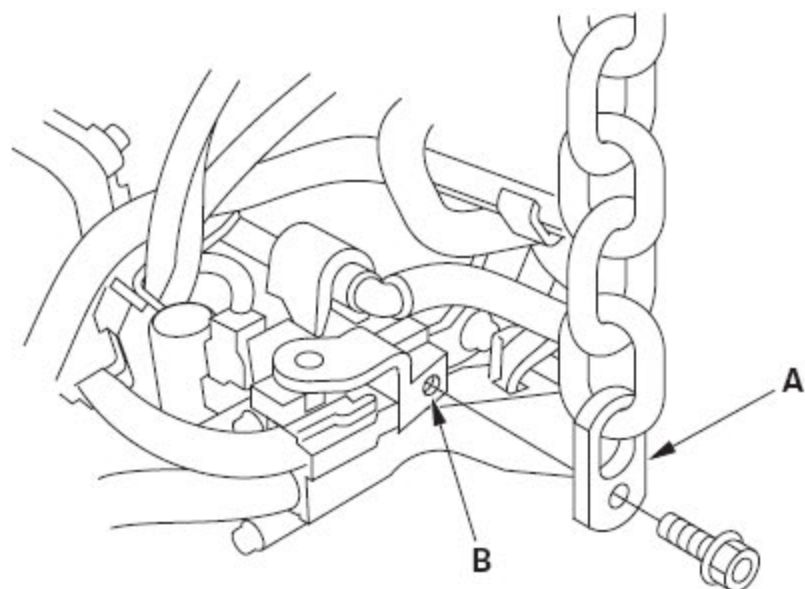


21) . 断开换挡电磁阀线束插接器(B) 和三档离合器变速箱油压开关插接器(C), 并从线束夹托架(E) 上拆下线束夹(D)。

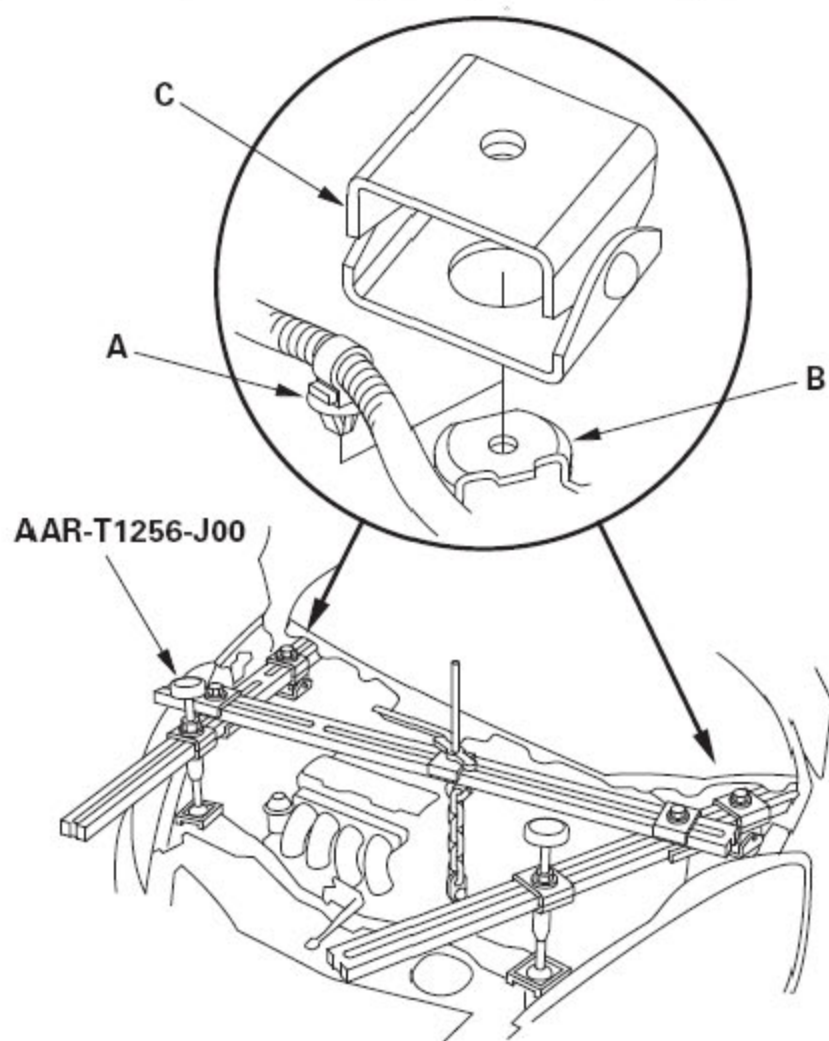
22) . 从变速箱吊钩上拆下空气滤清器壳体安装托架。



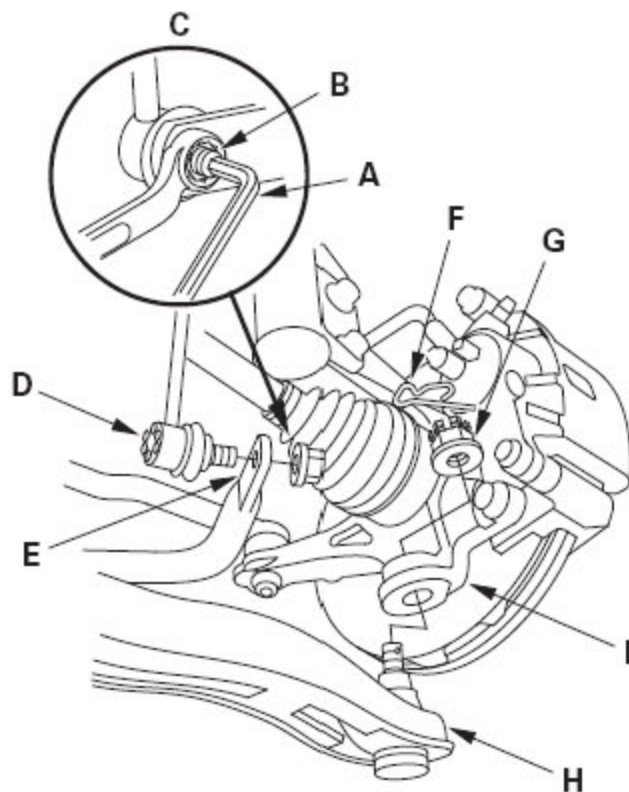
- 23) .用8 x 1.25 mm 的螺栓将吊钩片(A) 安装至空气滤清器壳体安装托架的螺栓孔(B) 处。



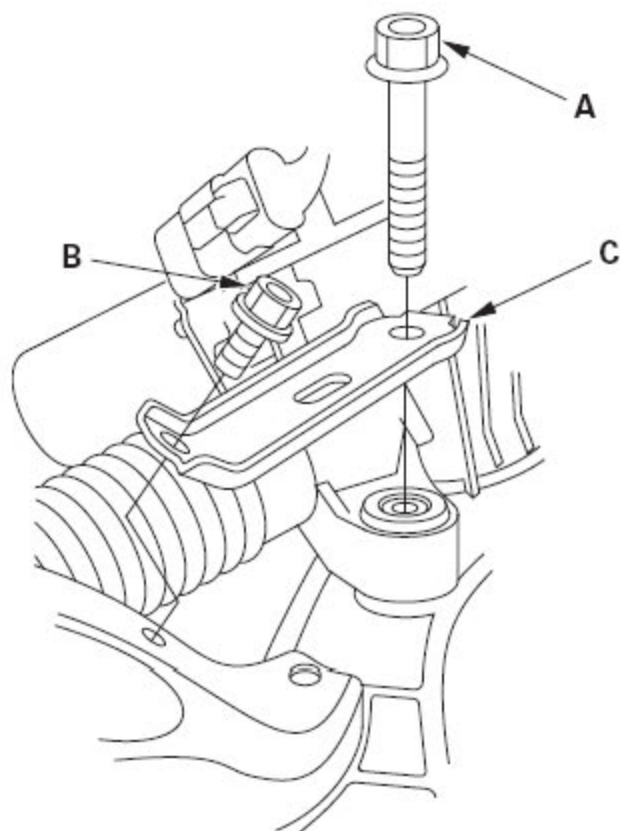
- 24) .从位于左减振器顶部之前的线束夹托架(B) 上拆下线束夹(A)。



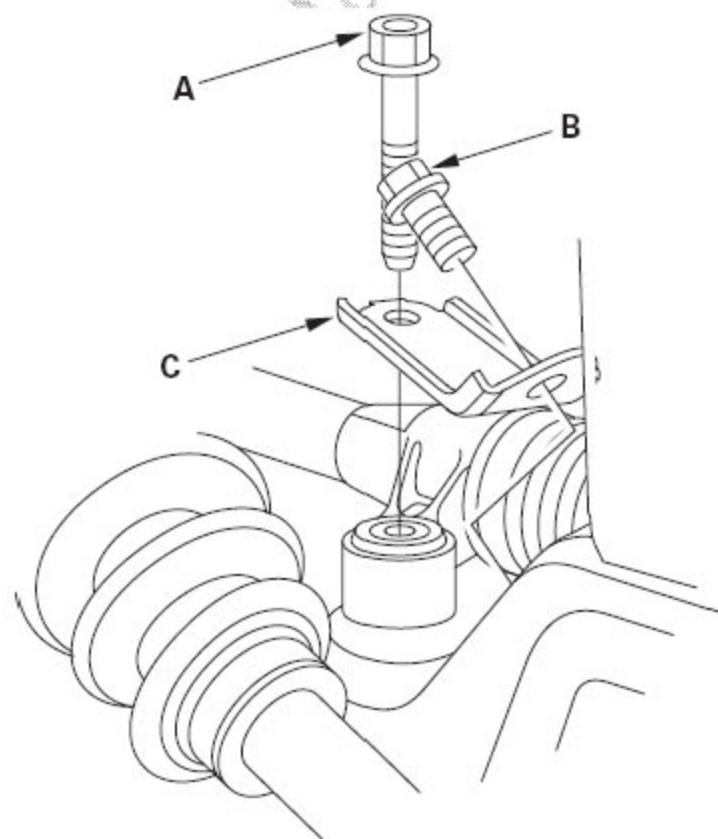
- 25) . 放置发动机支撑吊钩(AAR-T1256-J00)。小心地将发动机支撑吊钩安装到车上，将两个横臂座(C) 放在两侧的线束夹托架上，并将两个前支架放在前隔板上。将挂钩连接到吊钩片链条上，用手紧固蝶形螺母，举升并支撑发动机。
- 26) . 将一个5 mm 内六角扳手(A) 插入球节销(B) 的顶部，并拆下螺母(C)，然后从稳定杆端(E) 上分离稳定连杆(D)。



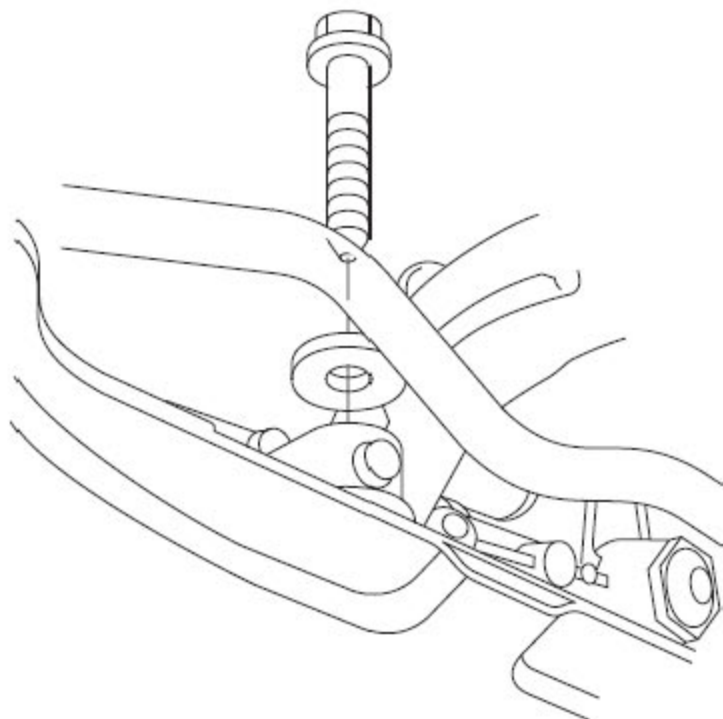
- 27) . 拆下锁销(F) 和槽顶螺母(G)，并且将下臂(H) 从转向节(I) 上分离。
- 28) . 拆下右侧的转向器安装螺栓(A)、螺母(B) 和加强件(C)。



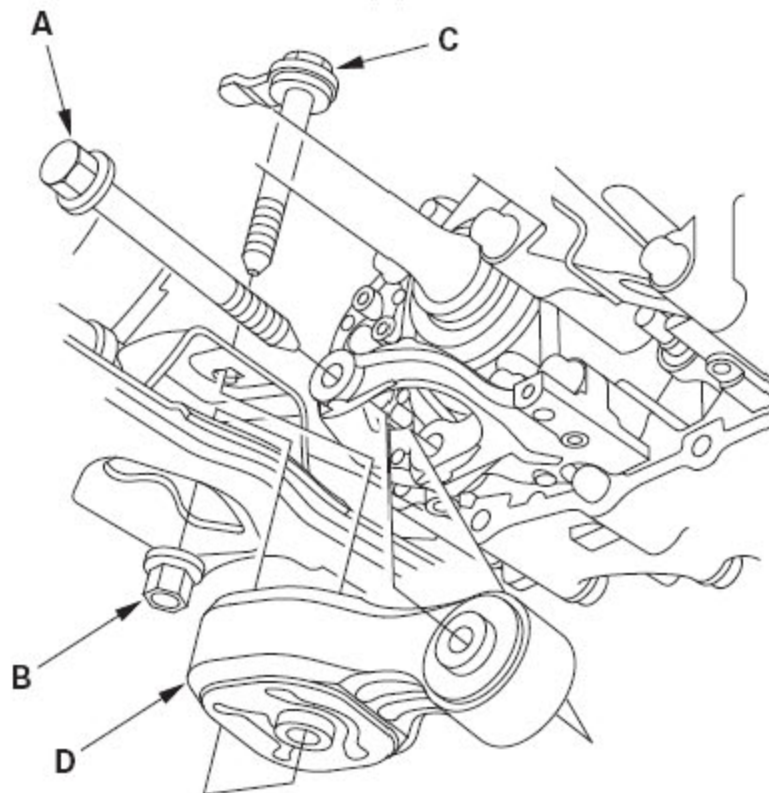
29) . 拆下左侧的转向器安装螺栓(A)、螺母(B)和加强件(C)。



30) . 拆下中间的转向器安装螺栓。



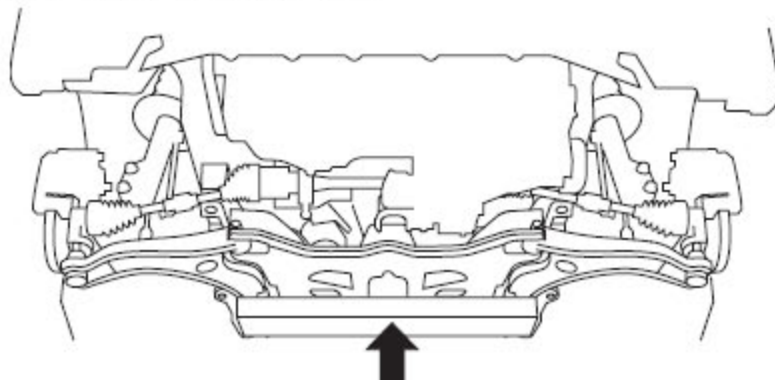
31) . 将千斤顶置于变速箱下，并举升至正好能取下下扭杆的位置，拆下变速箱上的下扭杆(A)。



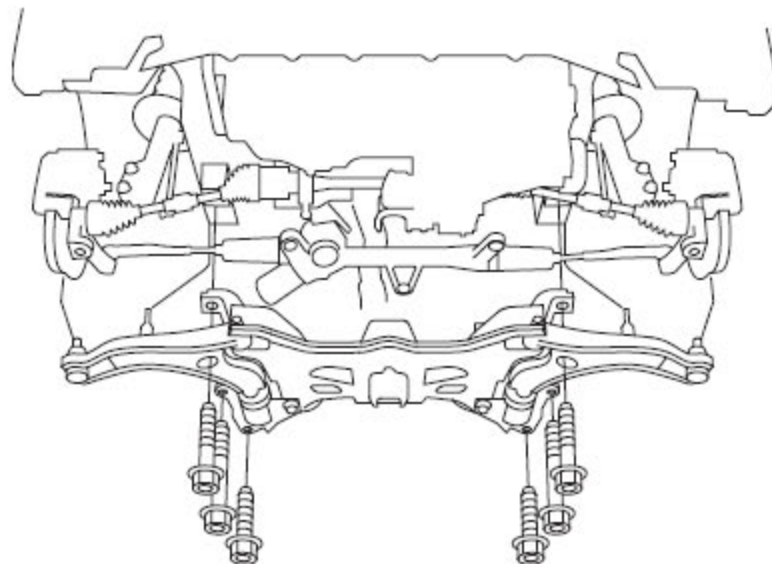
32) . 拆下前副车架上的下扭杆螺母(B) 和螺栓(C)，并拆下下扭杆(D)。

33) . 拆下千斤顶。

34) . 用木块和千斤顶，支撑前副车架。

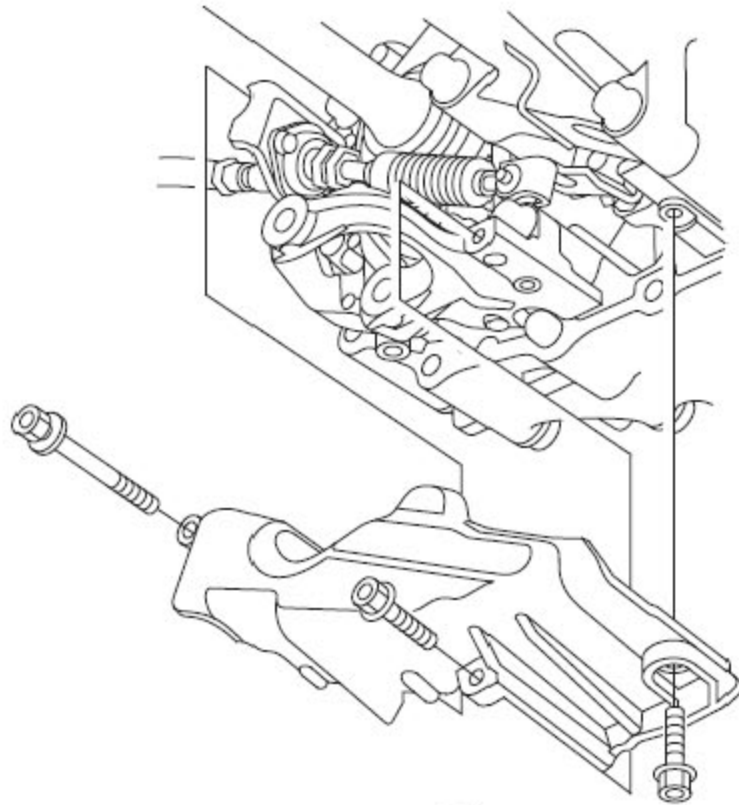


35) . 拆下紧固前副车架的六个螺栓。

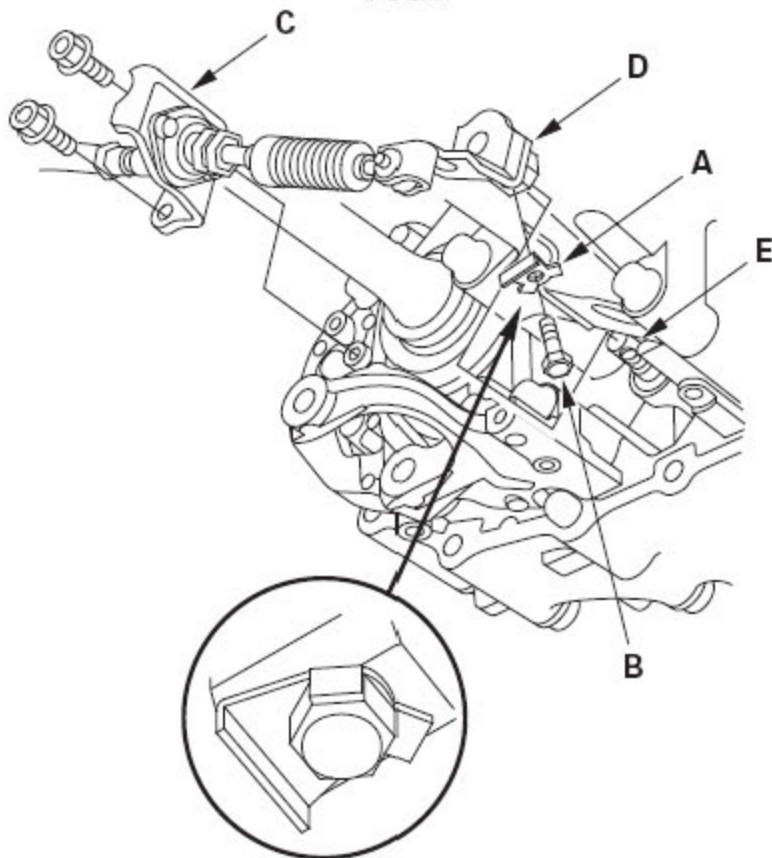


36) . 用箍带将转向器提升至车身。

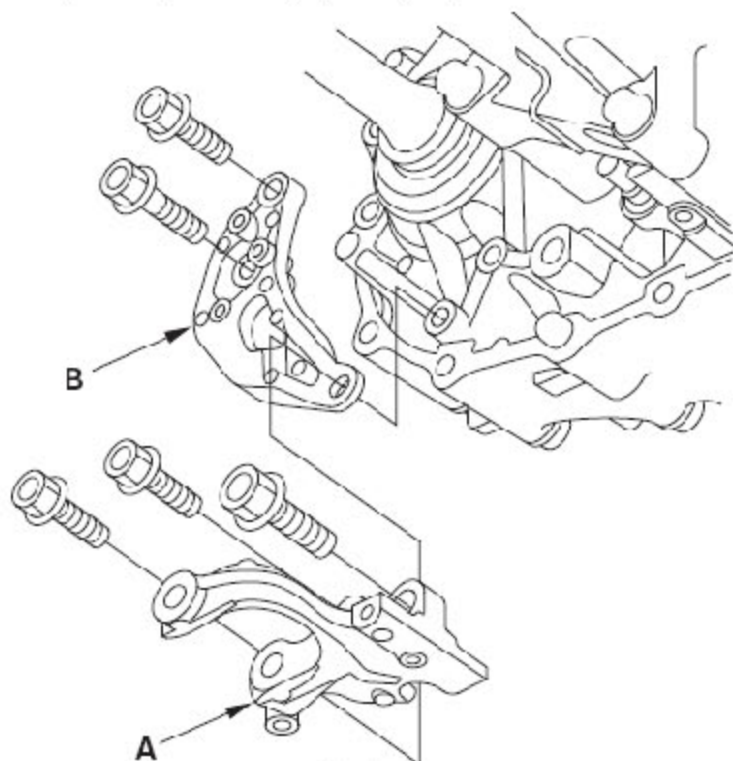
37) . 拆下换档拉线盖。



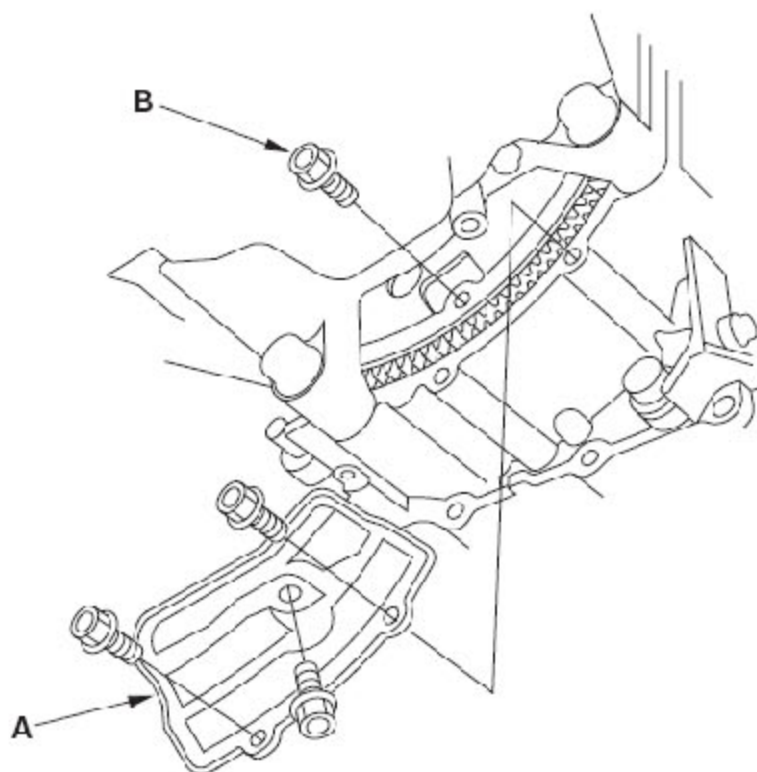
38) . 撬起锁止垫圈(A) 的锁片, 并拆下锁止螺栓(B) 和锁止垫圈。



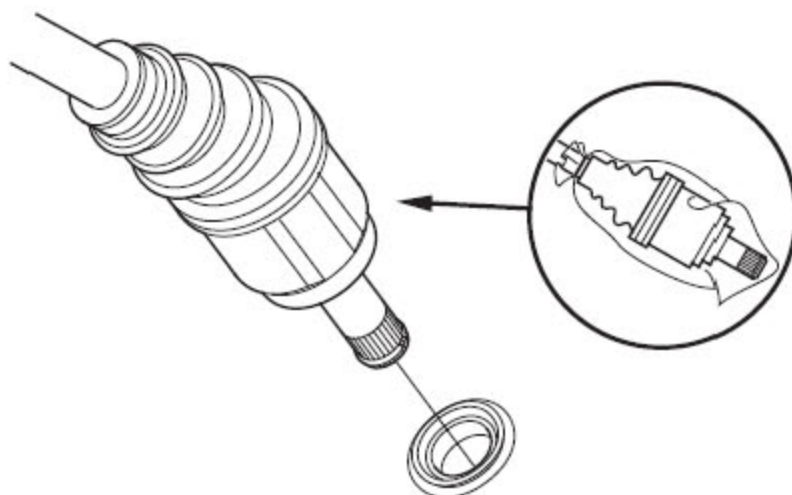
- 39) . 拆下紧固换挡拉线托架(C) 的螺栓, 然后分离换挡拉线(D) 和换挡杆控制轴端(E)。不要将换挡拉线弯曲过度。
- 40) . 拆下下扭杆安装托架(A) 和换挡拉线托架(B)。



- 41) . 拆下变矩器盖(A), 并在转动曲轴皮带轮的同时拆下飞轮螺栓(B) (8 个螺栓)。

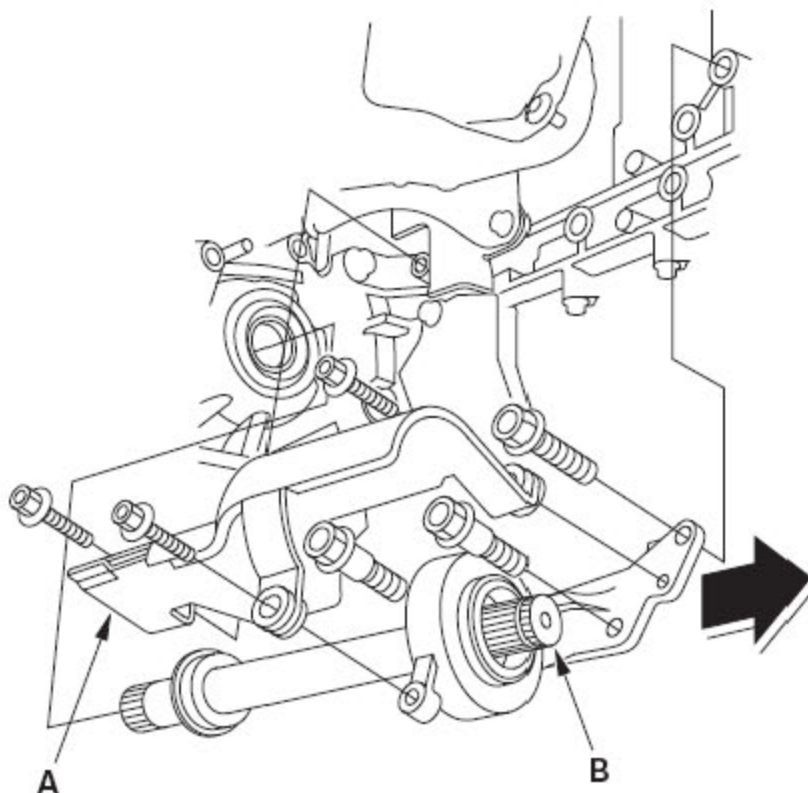


42) . 将半轴从差速器和中间轴上撬出。



43) . 用干净的发动机机油涂抹所有高精度机加工表面，然后将塑料袋套住半轴轴端。

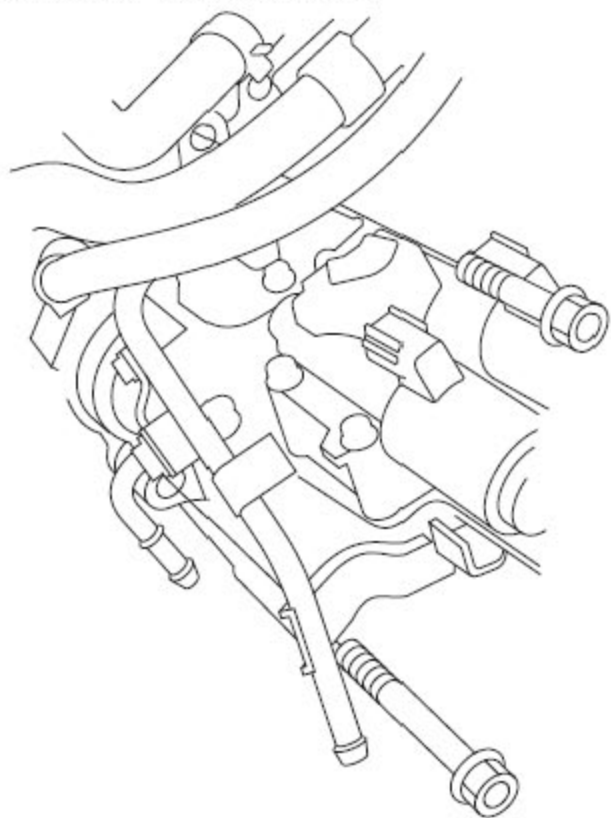
44) . 拆下固定隔热板(A) 的螺栓。



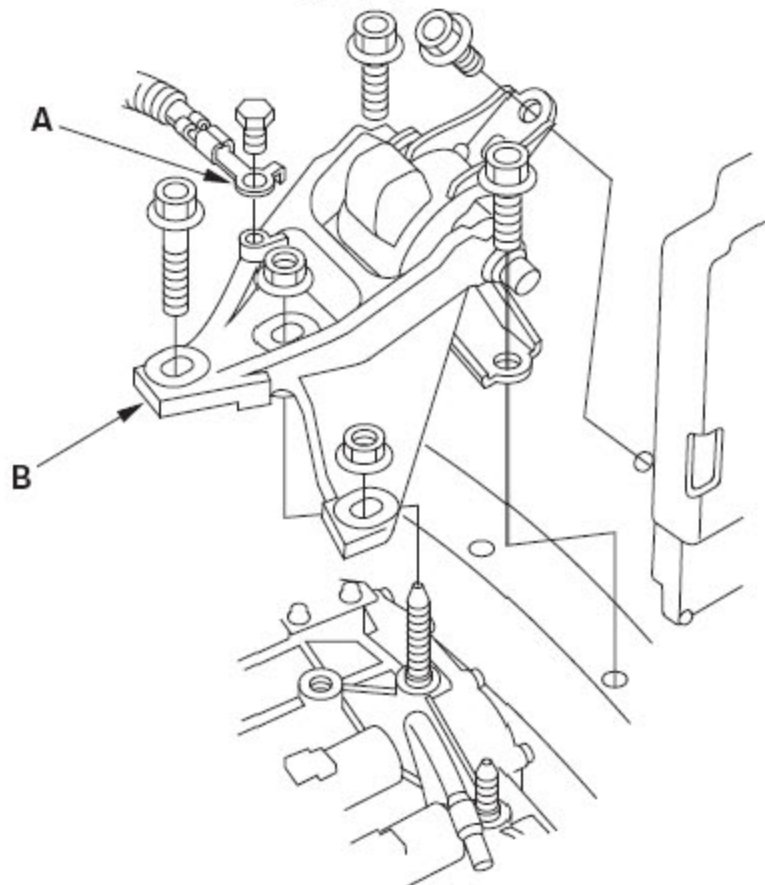
45) . 拆下中间轴(B) 和隔热板。

46) . 用干净的发动机机油涂抹所有高精度机加工表面，然后将塑料袋套住中间轴轴端。

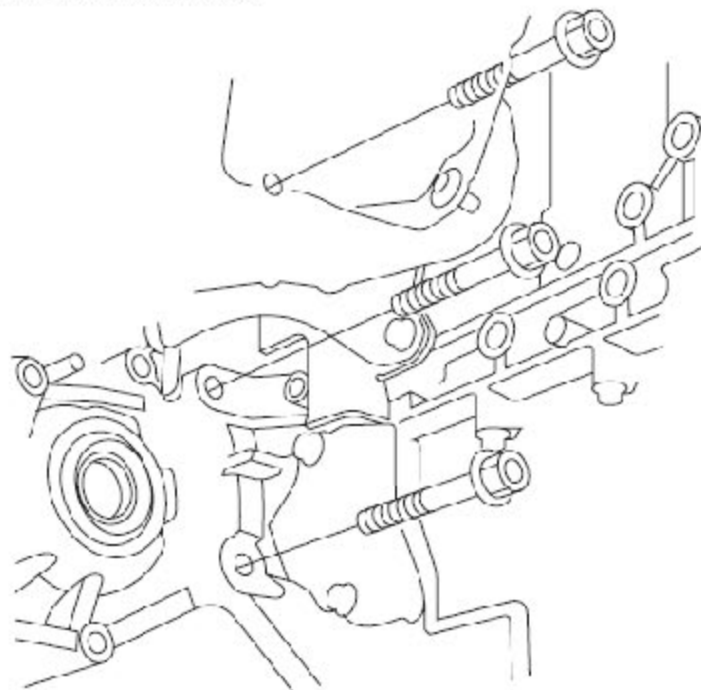
47) . 拆下变速箱壳体上部和前部的安装螺栓。



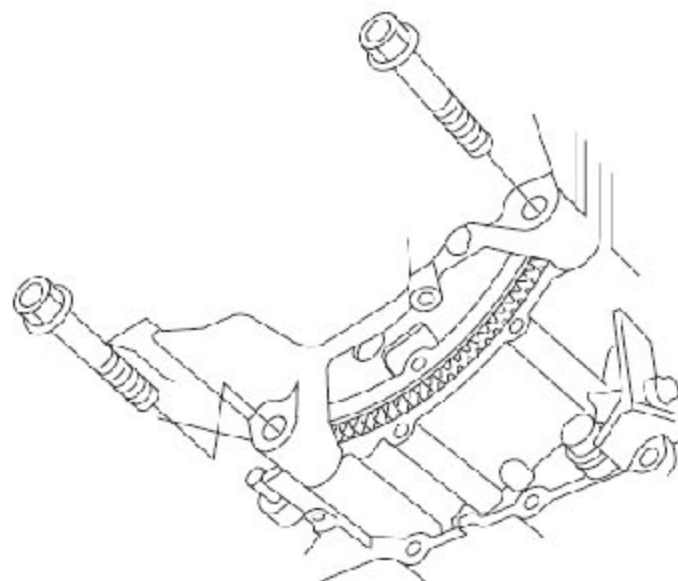
48) . 从变速箱安装托架(B) 上拆下变速箱搭铁电缆端子(A)。



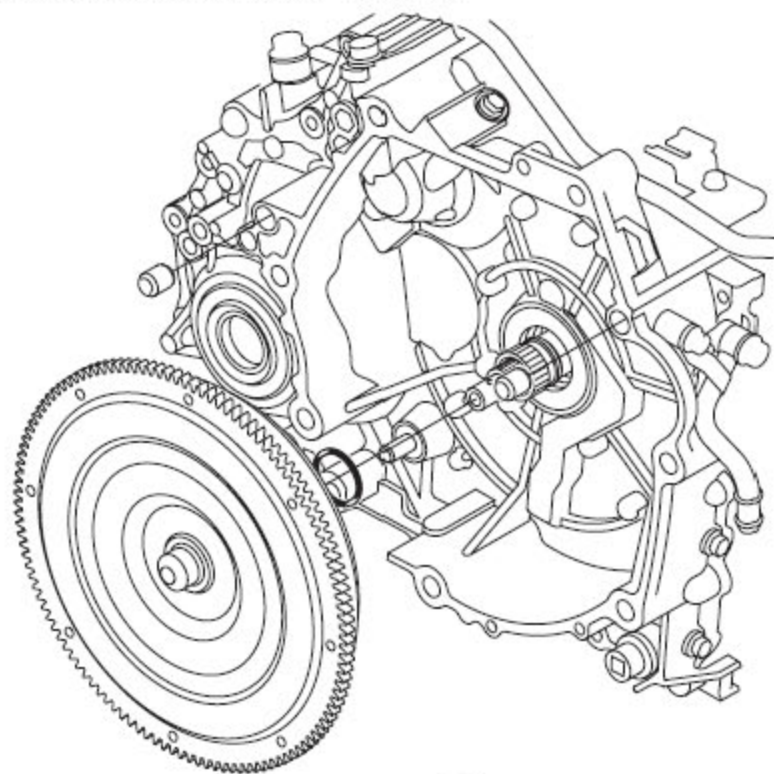
- 49) . 在变速箱下放置一个千斤顶，并提升到刚好可取下支座的位置，拆下变速箱支座和支座托架。
- 50) . 拆下千斤顶。
- 51) . 拆下变速箱后壳体安装螺栓。



- 52) . 松开发动机支撑吊钩上的蝶形螺母，降低变速箱，并充分倾斜发动机，以移出变速箱侧框架。
- 53) . 在变速箱下放置一个千斤顶。
- 54) . 拆下变速箱下壳体安装螺栓。



55) . 将变速箱从发动机上滑开并从车辆上拆下。



56) . 拆下变矩器和定位销。

57) . 检查飞轮，如果损坏予以更换。