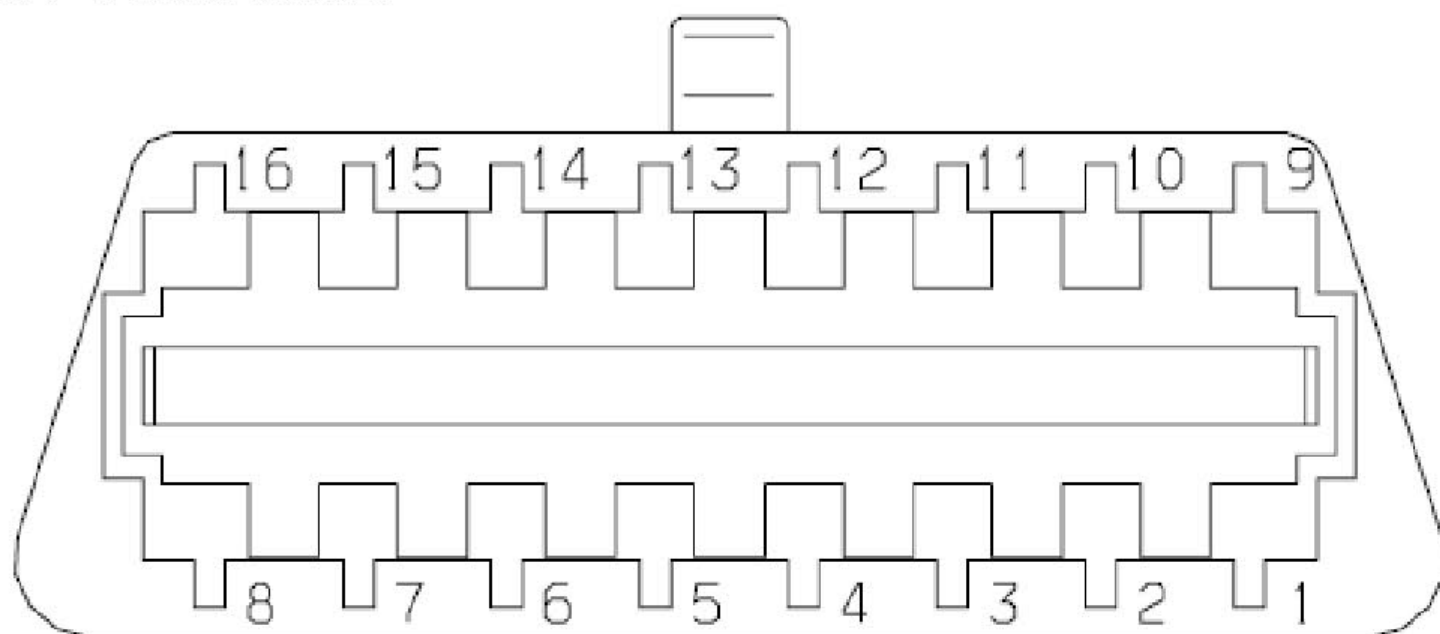


## 2.7 诊断插头线路图



- 1- +蓄电池
- 2- 未用
- 3- 组合仪表-发动机电控单元
- 4- 接地
- 5- 未用
- 6- 未用
- 7- 自动变速箱 - 发动机电控单元 - 中控锁控制盒
- 8- 冷却风扇诊断信息
- 9- 未用
- 10- 未用
- 11- 诊断信息
- 12- ABS(车轮防抱死系统)
- 13- 气囊和预张紧控制盒
- 14- 未用
- 15- L线诊断总线 (发动机电控单元+自动变速箱)
- 16- +点火电源

LAUNCH

