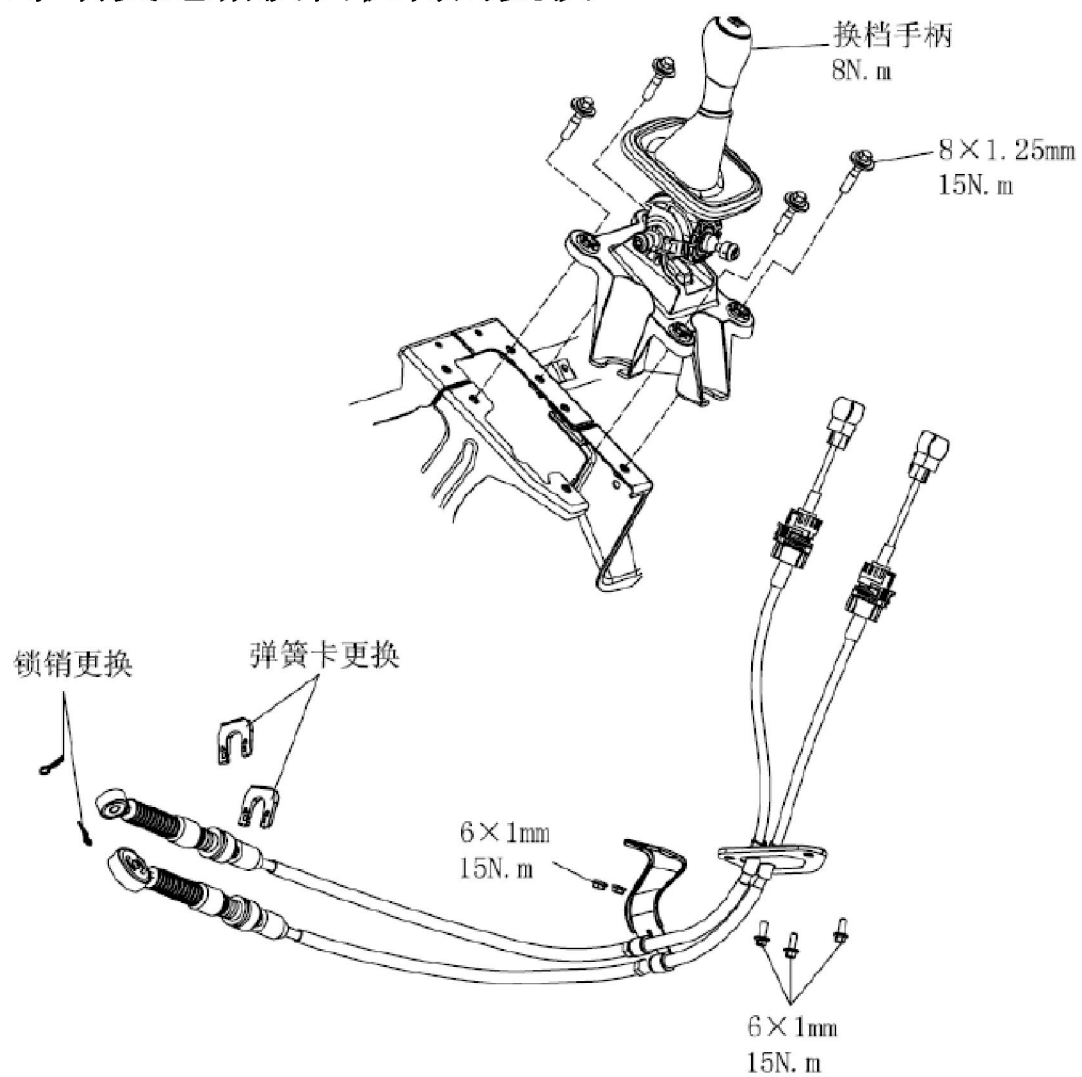


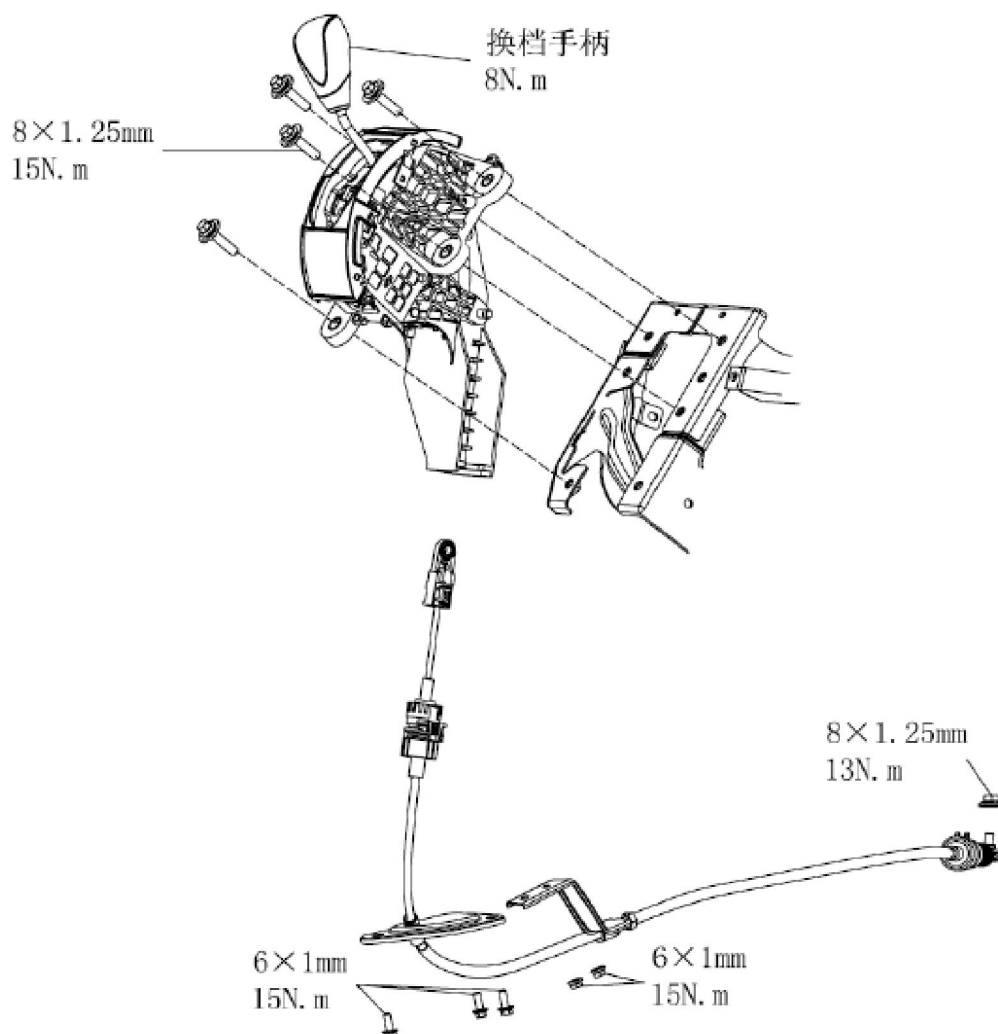
1.手动变速箱换挡机构的更换



2. 自动变速箱换档机构维修

2.1 机械部分

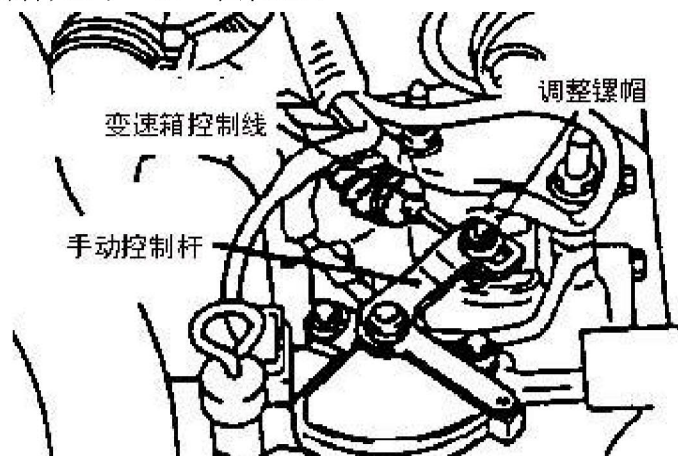
1). 换档机构的更换

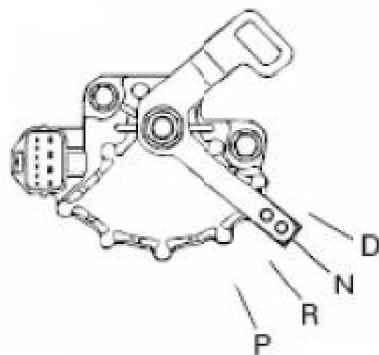


2). 档位调整

A). 操纵换档杆，令其处在“N”档位置。

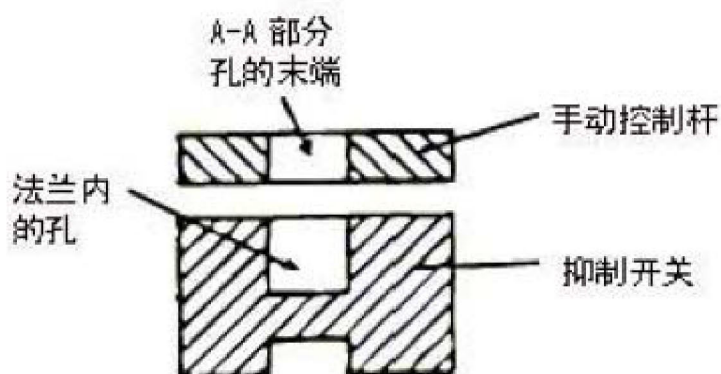
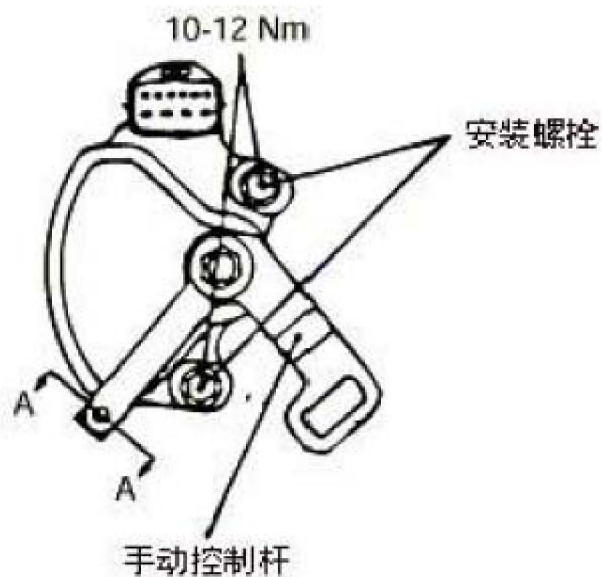
B). 松开控制线和手动控制杆之间的螺母，使控制线和手动控制杆处于自由状态，将手动控制杆置于“N”档位置。





C). 松开变速箱档位开关安装螺钉，然后旋转档位开关到手动控制杆的凸缘和档位开关上的凸缘对准。

D). 上紧变速箱档位开关的螺栓到标准的扭矩规格，确认档位开关的位置正确并不能移动它。



E). 轻轻的朝箭头的方向拉紧变速箱控制线，然后上紧调整螺帽。



F). 检查选档杆在“N”位置状态。

G). 检查变速箱侧边的每一个位置的操作和选档杆每一个位置的功能全部正常。

3). 换档手柄动作的检查

A). 车辆未通电时，按下面板处的解锁按钮（LOCK SHIFT），检查手柄能否脱离 P 档。

B). 车辆通电时，踩下制动踏板，检查手柄能否脱离 P 档。

C). 把换档手柄推至每个档位，检查手柄被推动时是否灵活和易于操作。检查位置指示器的指示是否正确。

D). 起动发动机，检查当把手柄从 N 换到 D 时，汽车是否前进，换到 R 时汽车是否后退。