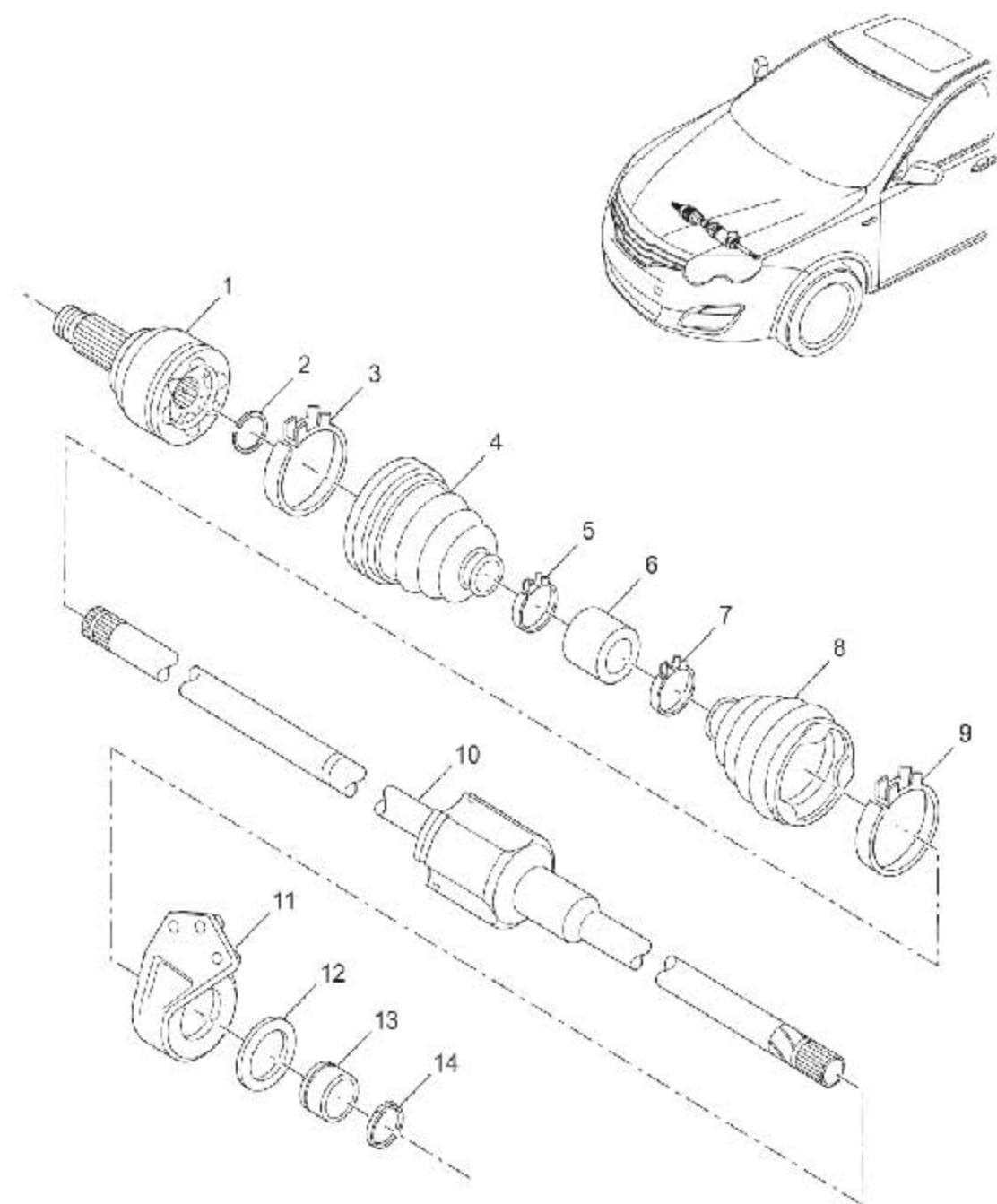


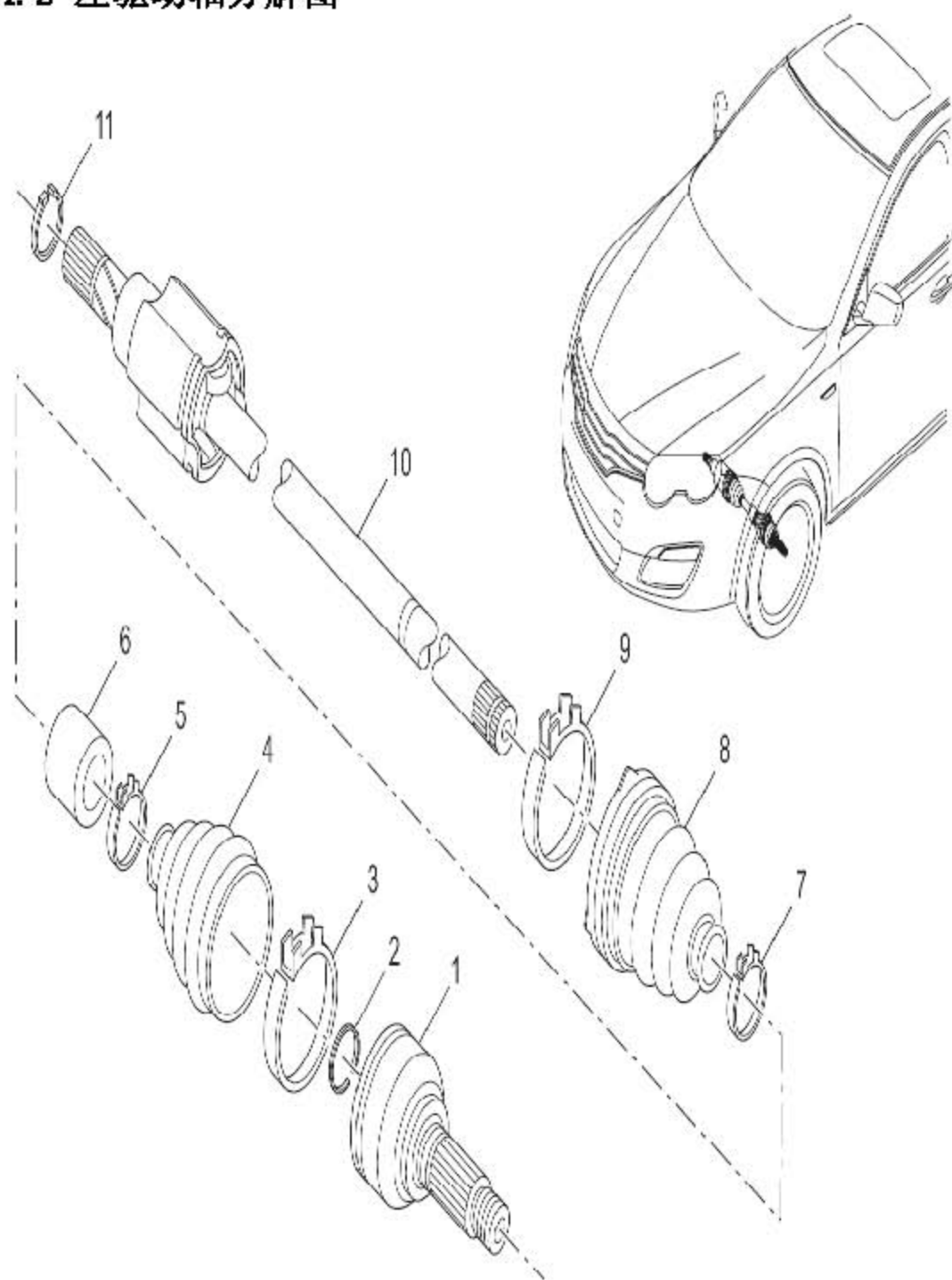
4. 驱动轴

4.1 右驱动轴分解图



| | | | |
|---|------------|----|----------|
| 1 | 右等速万向节总成 | 8 | 三销轴总成右护套 |
| 2 | 等速万向节右钢丝挡圈 | 9 | 卡箍（大） |
| 3 | 卡箍（大） | 10 | 右三销轴总成 |
| 4 | 等速万向节总成右护套 | 11 | 轴承座 |
| 5 | 卡箍（小） | 12 | 防尘罩 |
| 6 | 驱动轴右减振圈 | 13 | 轴承 |
| 7 | 卡箍（小） | 14 | 弹簧挡圈 |

4.2 左驱动轴分解图



| | | | |
|---|------------|----|----------|
| 1 | 左等速万向节总成 | 7 | 卡箍（小） |
| 2 | 等速万向节左钢丝挡圈 | 8 | 三销轴总成左护套 |
| 3 | 卡箍（大） | 9 | 卡箍（大） |
| 4 | 等速万向节总成左护套 | 10 | 左三销轴总成 |
| 5 | 卡箍（小） | 11 | 弹簧挡圈 |
| 6 | 驱动轴左减振圈 | | |

4.3 描述

驱动轴是带有三销轴总成和等速万向节总成的刚性轴，一整体式带滚柱轴承及轴承支座固定在发动机气缸体的后端，另一整体式轴安装在左边，与变速器相连。三销轴总成有三个脚，带球状衬垫，以减少滑动阻力，中间轴和三销节在一起是一个总成，等速万向节总成是球笼型，以花键与中间轴连接，由一个钢丝挡圈固定。万向节内充满润滑油脂，并有橡胶护套保护。驱动轴还配有驱动轴减振圈。

4.4 运作

驱动轴将发动机扭矩经变速箱传递到前轮，驱动轴减振圈能够降低由驱动轴的旋转所产生的振动。