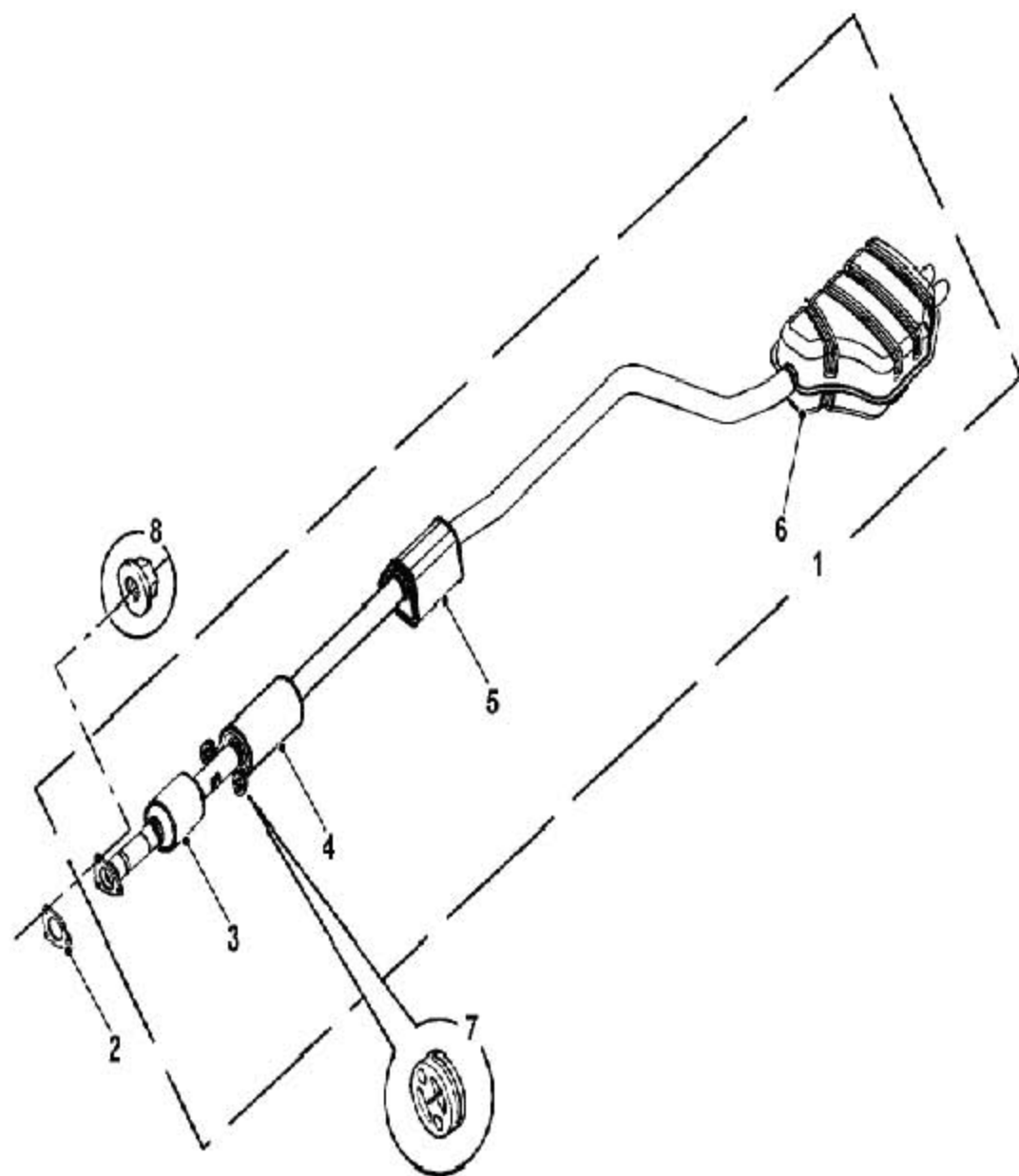


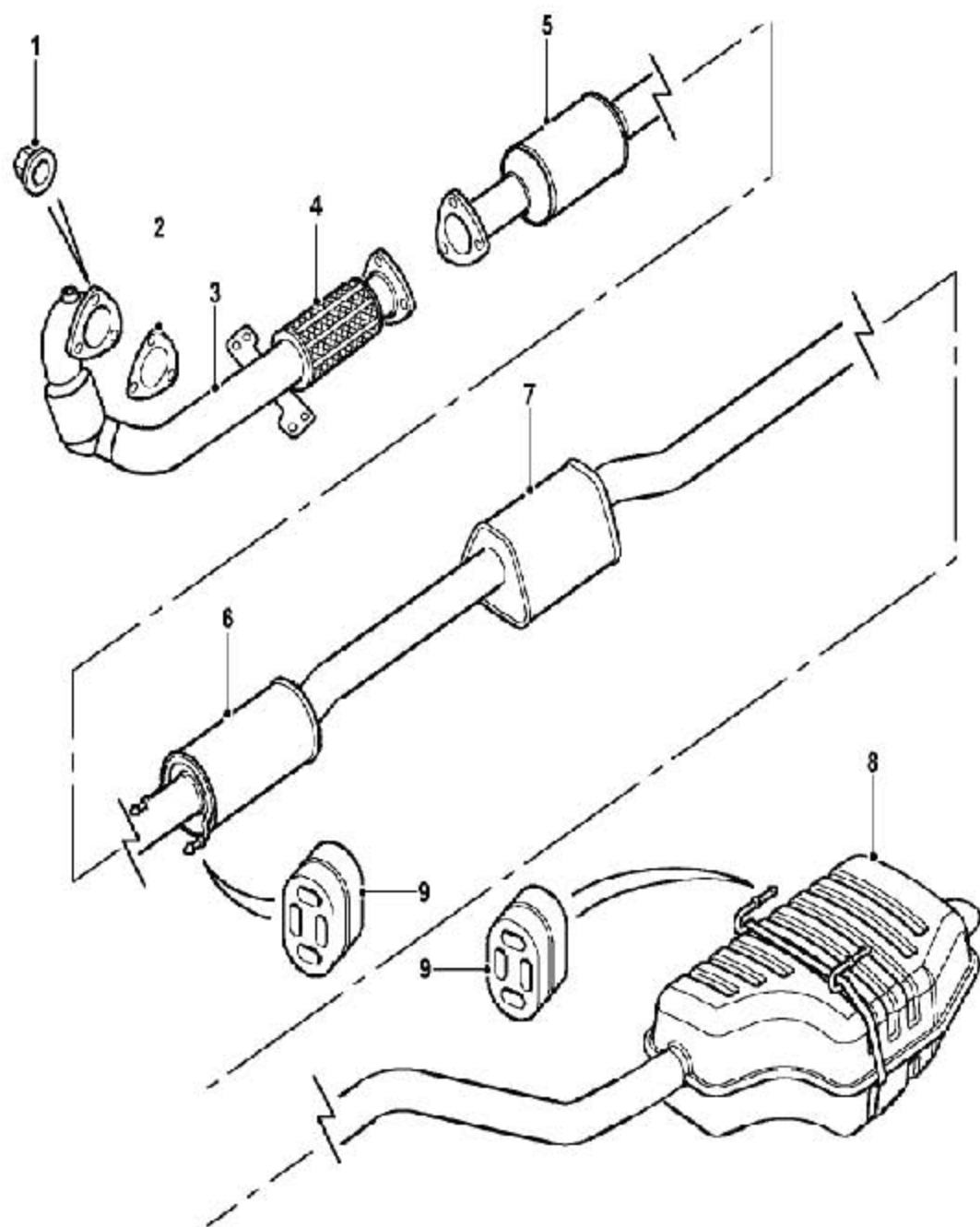
8. 进排气系统

8.1 排气系统布置图-2.5L



1	排气管	5	中间消音器
2	排气歧管到排气管的衬垫	6	后消音器
3	催化转化器	7	固定用橡胶安装
4	前消音器	8	螺母, 排气管到排

8.2 排气系统布置图-1.8T



1	螺母, 前排气管到涡轮增压器	6	前消音器
2	前排气管到涡轮增压器的衬垫	7	中间消音器
3	前排气管	8	后消音器
4	柔性件	9	固定用橡胶安装
5	催化转化器		

8.3 描述

空气滤清器-2.5L

带有可更换滤芯的空气滤清器安装在发动机舱内的支架上。进气口端与安装在散热器上方的风管相连，出气口端由一软管与电子节气门相连，并在两端用夹箍固定。

空气滤清器-1.8T

带有可更换滤芯的空气滤清器安装在发动机舱内的支架上。1.8T-MT车型上，空滤进气口端与一通往车身下部的软管相连；1.8T-AT车型上，进气口端与安装在散热器上方的风管相连。空气出气软管安装在空气滤清器和涡轮增压器之间，由夹箍固定。涡轮增压器出气软管将涡轮增压器与中冷器连接起来，并用夹箍固定。中冷器位于发动机舱前侧，用螺钉固定在散热器上。中冷器出气软管连接中冷器和节气门进气管，并用夹箍固定。进气温度和歧管绝对压力传感器安装在靠近节气门侧的节气门进气管上。

排气系统-2.5L

不锈钢的排气管结合了一个催化转化器并和三个消音器，与前排气歧管通过3个柱头螺栓和螺母连接。前后各用2个橡胶安装与车身相连，并安装有隔热板，以免车身温度过高。热氧传感器(HO2S)装在催化转化器的下游位置。

排气系统-1.8T

由两段组成的排气系统包含前排气管和排气管。前排气管结合了一个催化转化器和柔性部分，通过3个柱头螺栓和螺母与涡轮增压器相连，并用4个螺栓固定到油底壳上。排气管结合了一个催化转化器和三个消音器，与前排气管通过3个柱头螺栓和螺母连接，前后各用2个橡胶安装与车身相连，并安装有隔热板，以免车身温度过高。热氧传感器(HO2S)分别安装在前排气管上催化转化器的上游和排气管上催化转化器的下游位置。