

1. 安全带

1.1 安全带拉紧器的安全规定

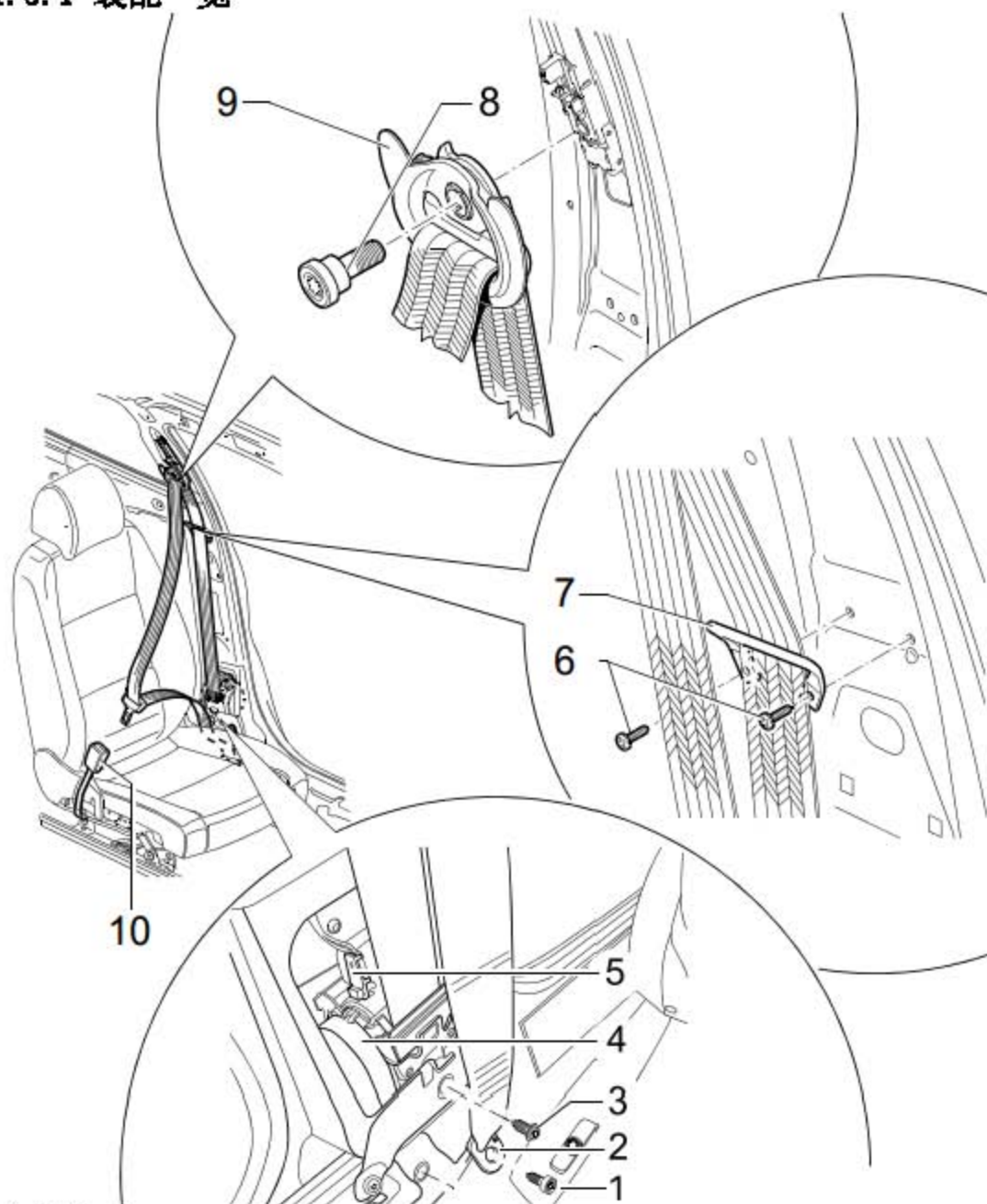
- ◆ 只允许受过培训的人员进行检测、装配和维修工作。
- ◆ 不允许打开，也不允许维修安全带拉紧器部件；原则上只使用新部件（否则会有受伤危险）。
- ◆ 不允许将受过剧烈碰撞或曾掉在地上的安全带拉紧器单元再次安装到汽车上。
- ◆ 必须更换存在机械损坏（凹坑、裂缝）的安全带拉紧器单元。
- ◆ 必须根据易爆材料法规来储存和运输。
- ◆ 从运输容器中取出后必须立即安装安全带拉紧器单元。
- ◆ 不允许使用压缩空气冲击式扳手拆卸安全带拉紧器。
- ◆ 工作中断时，必须将安全带拉紧器单元重新放回运输容器中。
- ◆ 不允许随意放置安全带拉紧器单元。
- ◆ 不允许用油脂、清洁剂或类似物品处理安全带拉紧器单元，
- ◆ 不允许承受 100° C 以上的高温，即使是很短的时间也不行。
- ◆ 燃爆式填药没有失效期，可以无限期地保存、无需维护。

1.2 安全带拉紧器单元的废处理

- ◆ 根据国家法律规定，应该对未触发的带燃爆式填药的安全带拉紧器单元以原始包装的形式进行有序的回收利用！如有疑问，请咨询销售中心和进口商。
- ◆ 可根据企业废弃物规定对已触发的安全带拉紧器单元进行废处理。

1.3 拆卸和安装前座安全带

1.3.1 装配一览



1). 螺栓

◆ 40Nm

◆ 涂有密封胶

2). 安全带端部接合件

3). 螺栓

◆ 40Nm

4). B 柱安全带自动回卷装置

- 5). 线束连接插头
- 6). 螺栓
 - ◆ 2 个
 - ◆ 4.5Nm
- 7). 安全带导向件
- 8). 螺栓
 - ◆ 40Nm
- 9). 安全带导向扣
- 10). 安全带锁

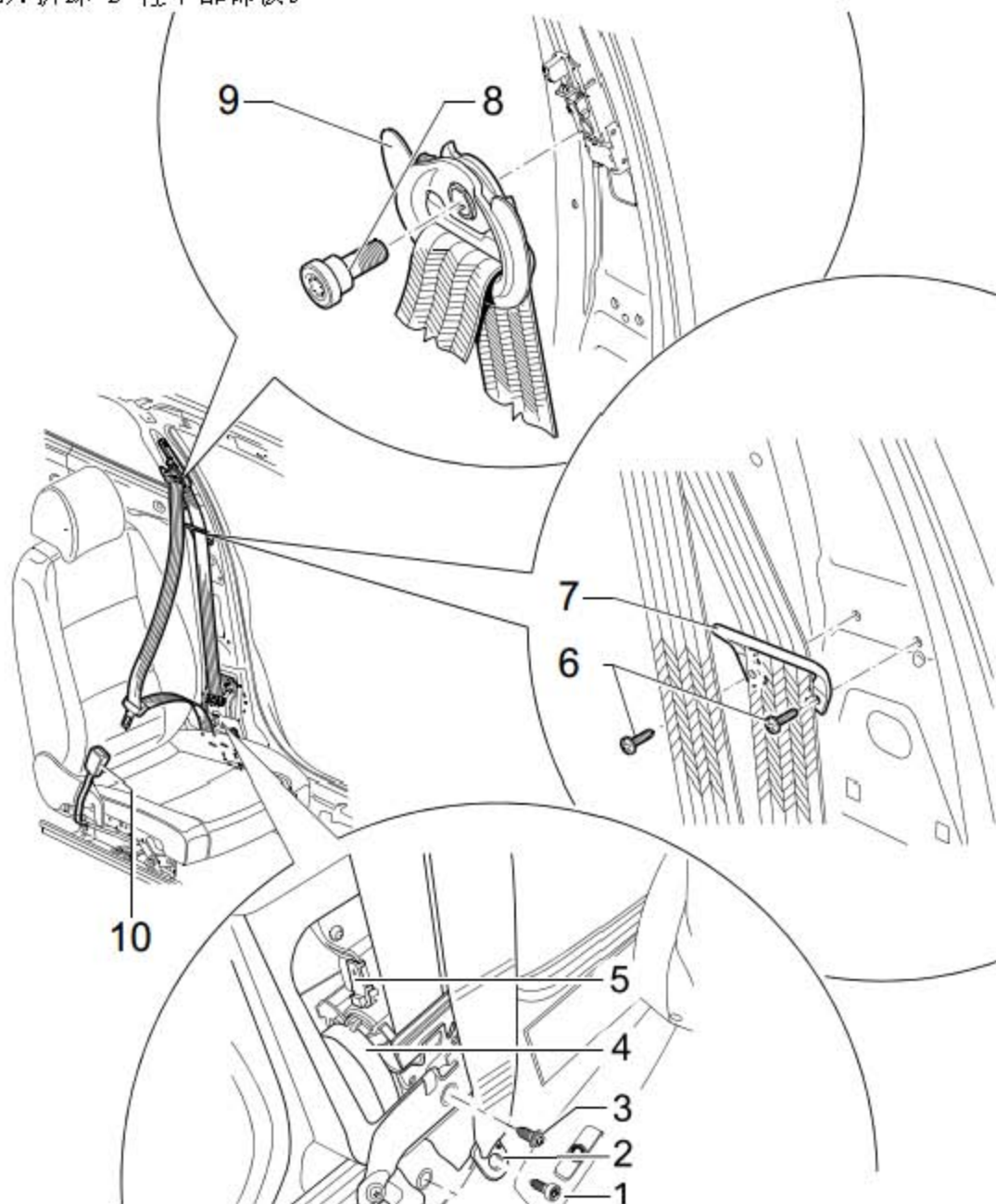
LAUNCH

1.3.2 拆卸

提示

这里介绍汽车左侧安全带的拆卸和安装。汽车右侧安全带的拆卸和安装方法大致相同。

- 1). 断开蓄电池。
- 2). 拆卸 B 柱下部饰板。



- 3). 拧出螺栓(图中 1 所示), 从车身上松开安全带端部接合件(图中 2 所示)。

当心!

螺栓(图中 1 所示)涂有密封胶, 因此在拧松之前必须用热吹风装置将其吹热。

在加热时用一块湿布保护相邻的安全带，以防止过热。

提示

- ◆ 螺栓涂有密封胶，松开后必须更新。
- ◆ 安装新螺栓之前必须清洁螺母的螺纹，必要时，进行再切削。

4). 脱开线束连接插头(图中 5 所示)。

注意！

静电放电可能导致安全带拉紧器被意外触发。因此装配工在脱开点火导线和接地线前必须释放静电。这可以通过短时间触摸车身或车门张紧楔来实现。

5). 拧出螺栓(图中 3 所示)，取下安全带自动回卷装置(图中 4 所示)。

6). 拧出螺栓(图中 6 所示)，取下安全带导向件(图中 7 所示)。

7). 拧出螺栓(图中 8 所示)，并从安全带高度调节装置上取下安全带导向扣(图中 9 所示)。

1.3.3 安装

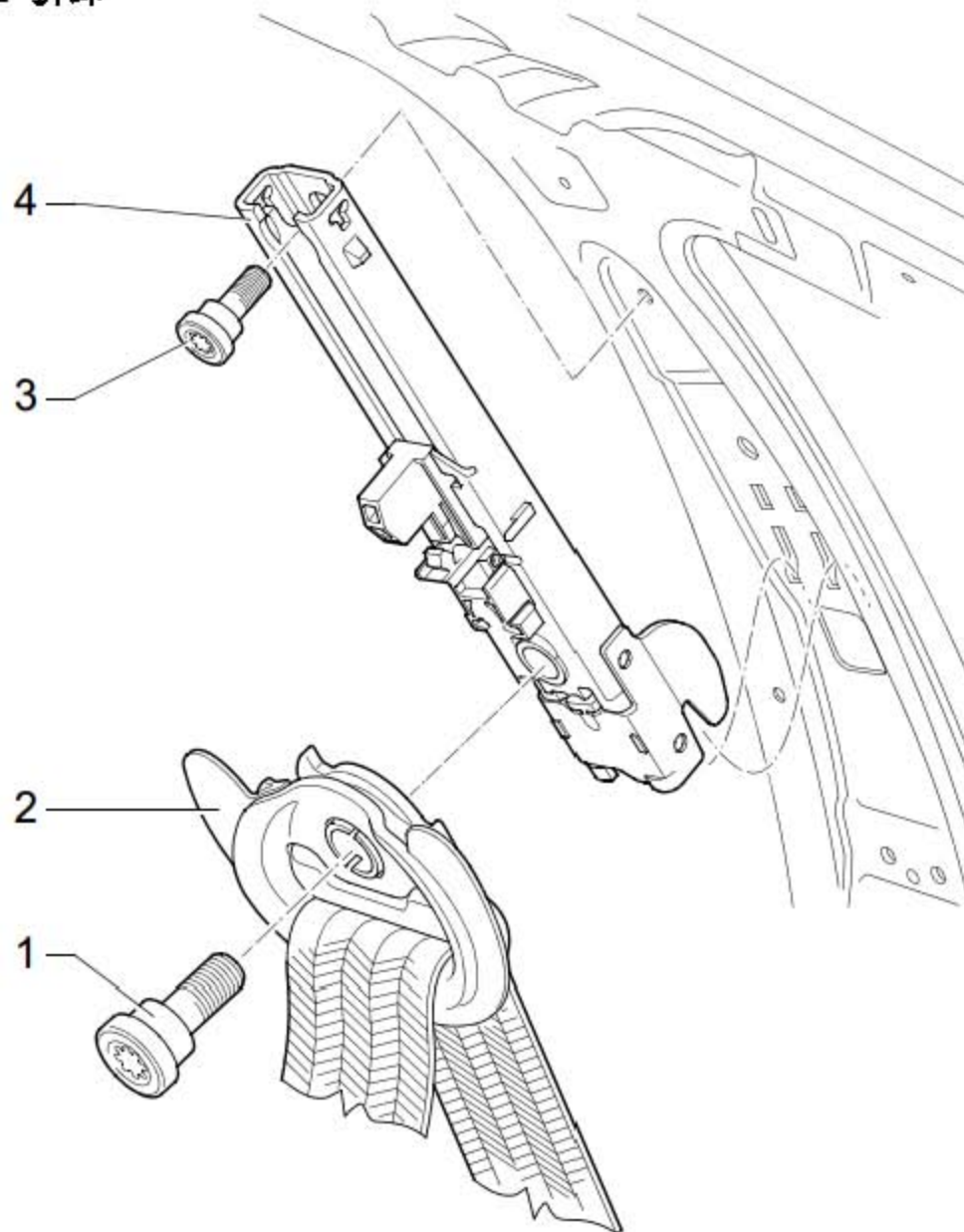
- 1). 安装以倒序进行！
- 2). 连接蓄电池。

1.4 拆卸和安装前座安全带高度调节装置

提示

这里介绍汽车左侧安全带高度调节装置的拆卸和安装。汽车右侧安全带高度调节装置的拆卸和安装方法大致相同。

1.4.1 拆卸



1). 拆卸 B 柱上部饰板。

提示

无需拆卸前座安全带端部接合件或导向架。

- 2). 拧出螺栓(图中1所示)并将安全带导向扣(图中2所示)从安全带高度调节装置上取下。
 - ◆ 拧紧力矩: 40Nm
- 3). 拧出螺栓(图中3所示),并将安全带高度调节装置(图中4所示)从支撑板定位件中取下。
 - ◆ 拧紧力矩: 20Nm

1.4.2 安装

安装以倒序进行!

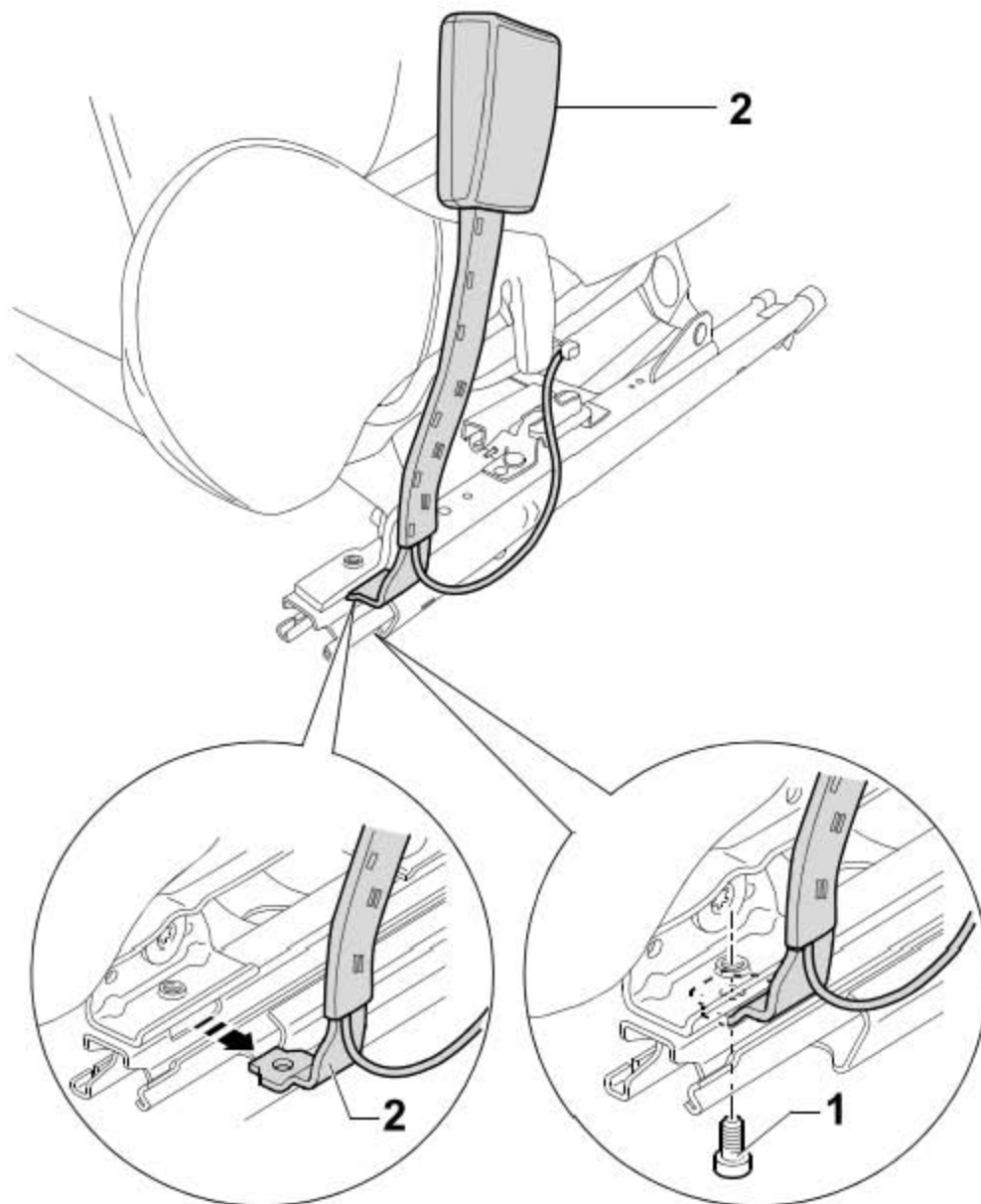
LAUNCH

1.5 拆卸和安装安全带锁

提示

这里介绍汽车左侧座椅安全带锁的拆卸和安装。右侧座椅安全带锁的拆卸和安装方法大致相同。

1.5.1 拆卸



- 1). 拆卸前排座椅。
- 2). 脱开安全带锁线束连接。
- 3). 拧出螺栓(图中1所示)。

拧紧力矩：20Nm

提示

- ◆ 螺栓涂有密封胶，每次松开后都应更换。
- ◆ 安装新螺栓之前必须清洁相应螺母的螺纹。

4). 将安全带锁(图中 2 所示)从座椅导轨定位件中拔出(图中箭头所示)。

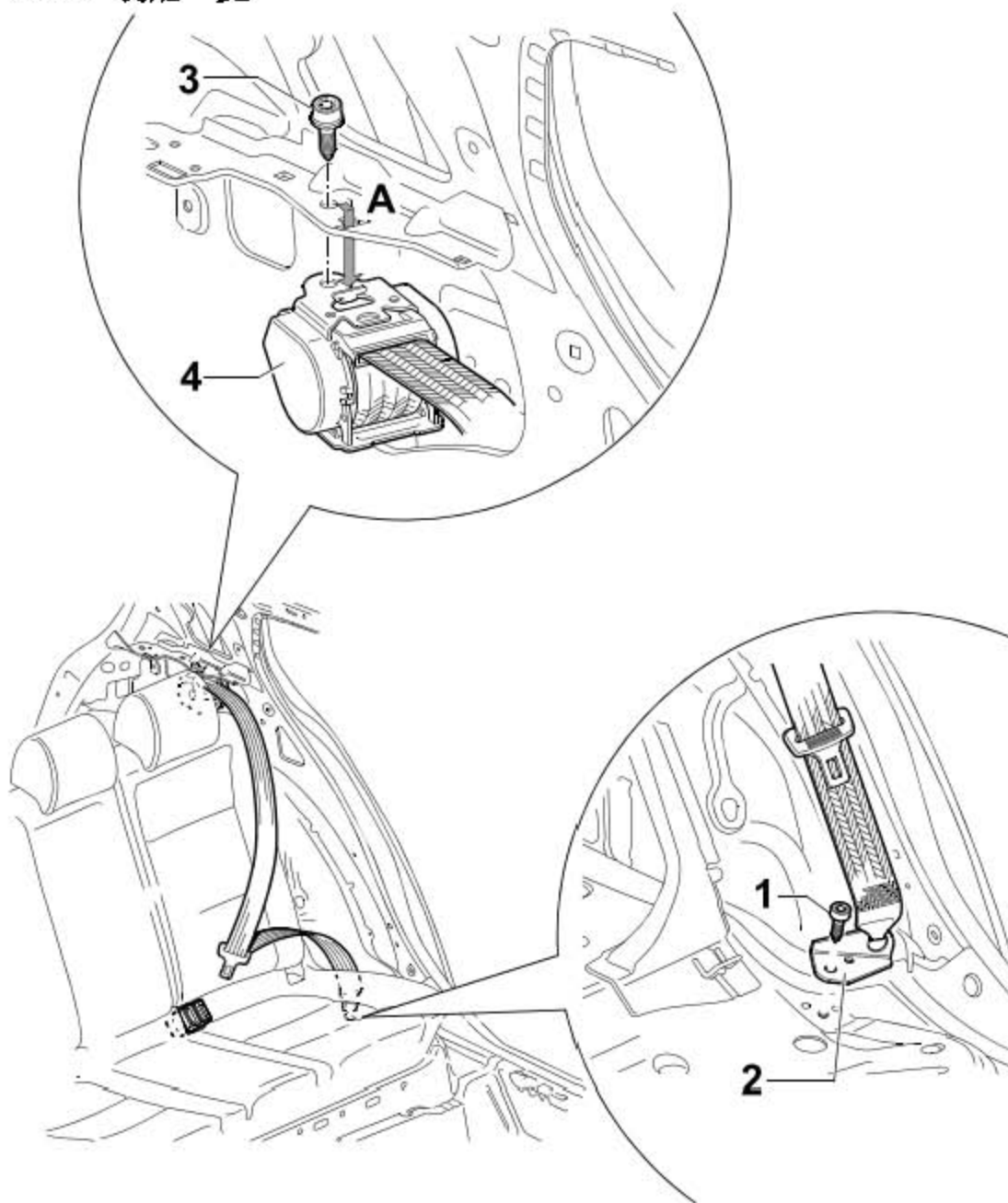
1.5.2 安装

安装以倒序进行！

LAUNCH

1.6 拆卸和安装后座外侧安全带

1.6.1 装配一览

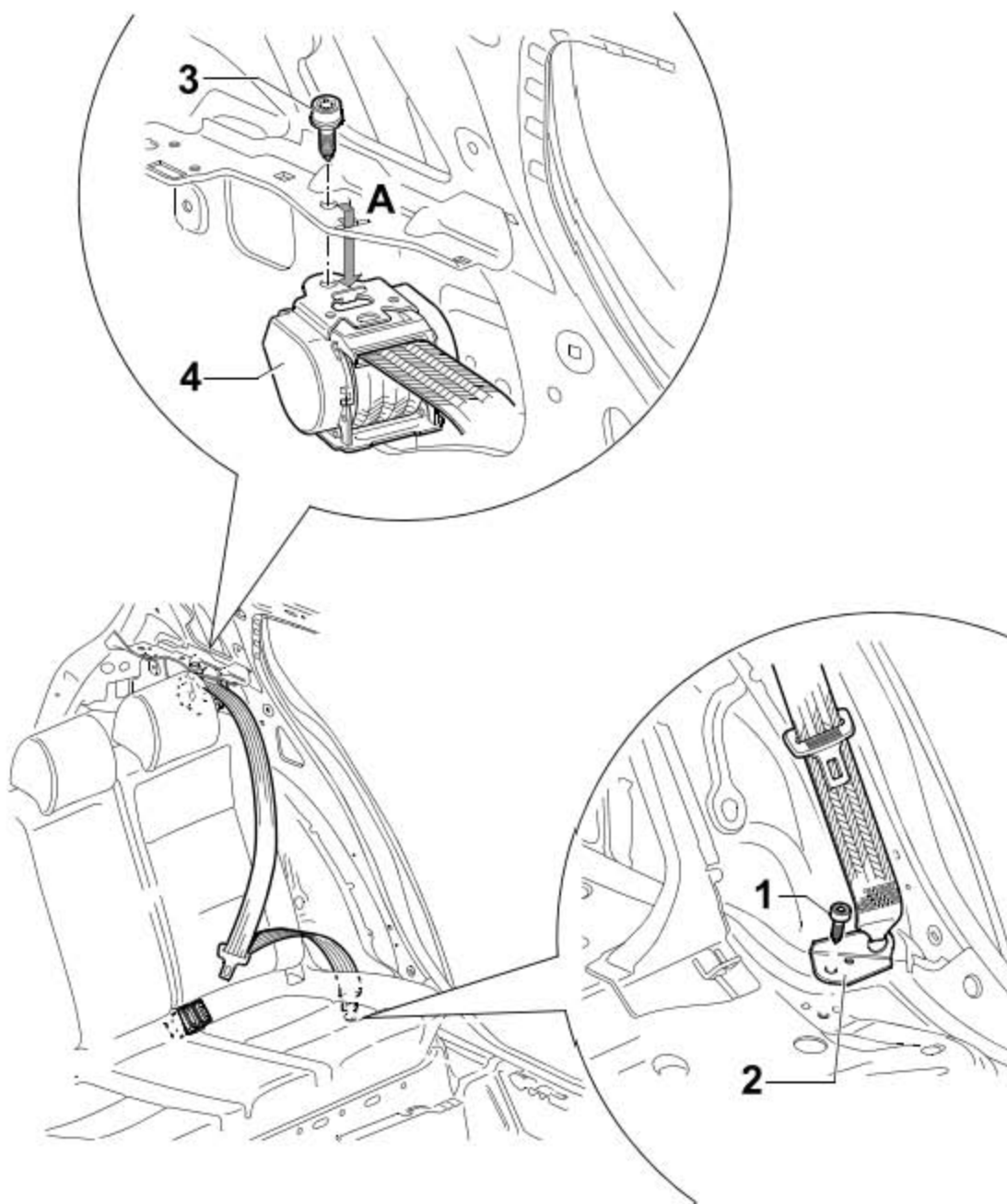


- 1). 螺栓
◆ 55Nm
- 2). 全带端部接合件
- 3). 螺栓
◆ 40Nm
- 4). 不带安全带拉紧器的安全带自动回卷装置

1.6.2 拆卸

提示

这里介绍汽车左侧安全带的拆卸和安装。汽车右侧的拆卸和安装方法大致相同。



- 1). 拆卸整排座椅。
- 2). 拆卸 C 柱饰板。
- 3). 拧出螺栓(图中 1 所示)，将安全带端部接合件(图中 2 所示)从车身上松开。
◆ 拧紧力矩：55Nm
- 4). 拧出螺栓(图中 3 所示)，从车身上松开安全带自动回卷装置(图中 4 所示)(图中箭头 A 所示)。

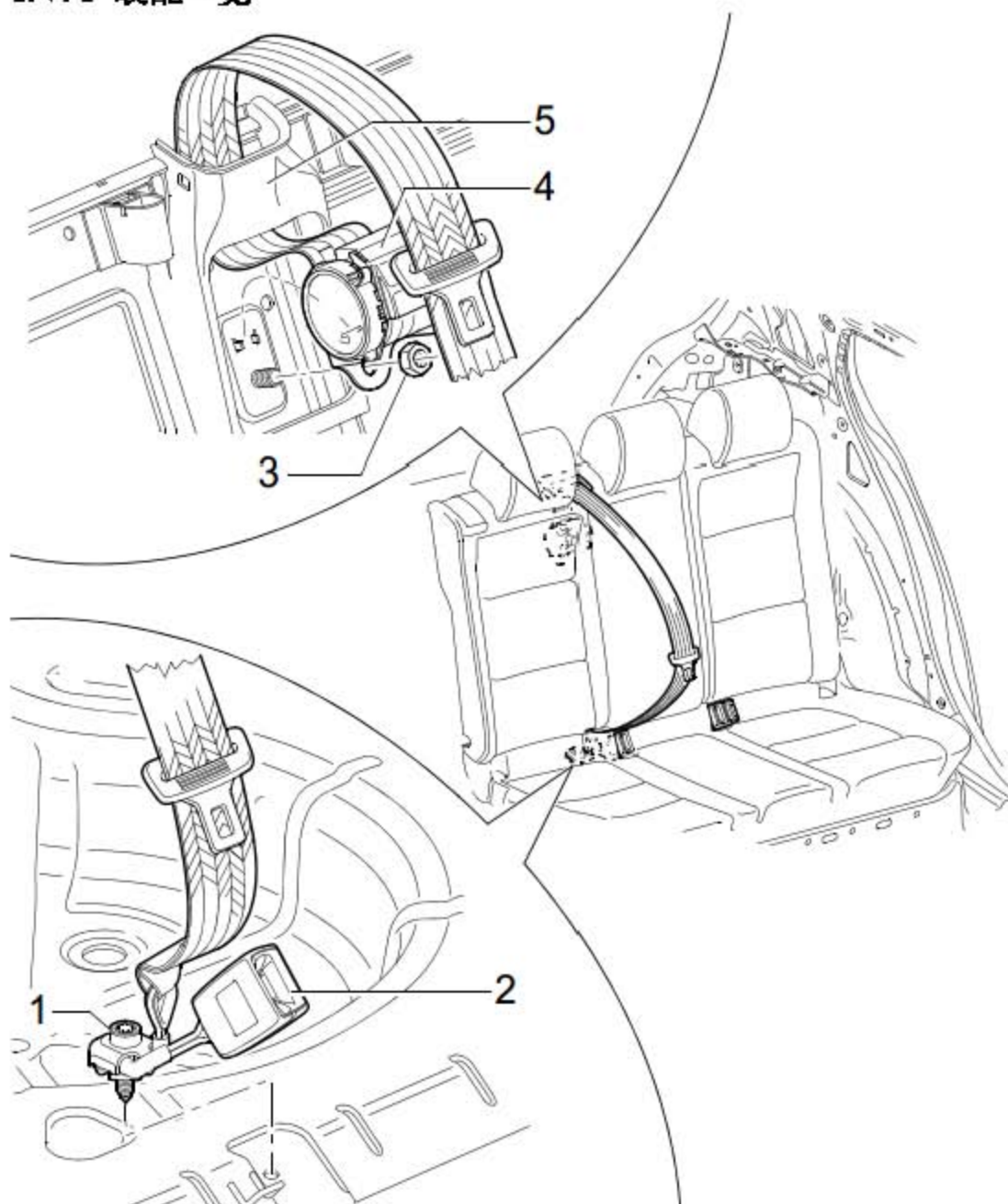
◆ 拧紧力矩：40Nm

1.6.3 安装

安装以倒序进行！

1.7 拆卸和安装后中座三点式安全带

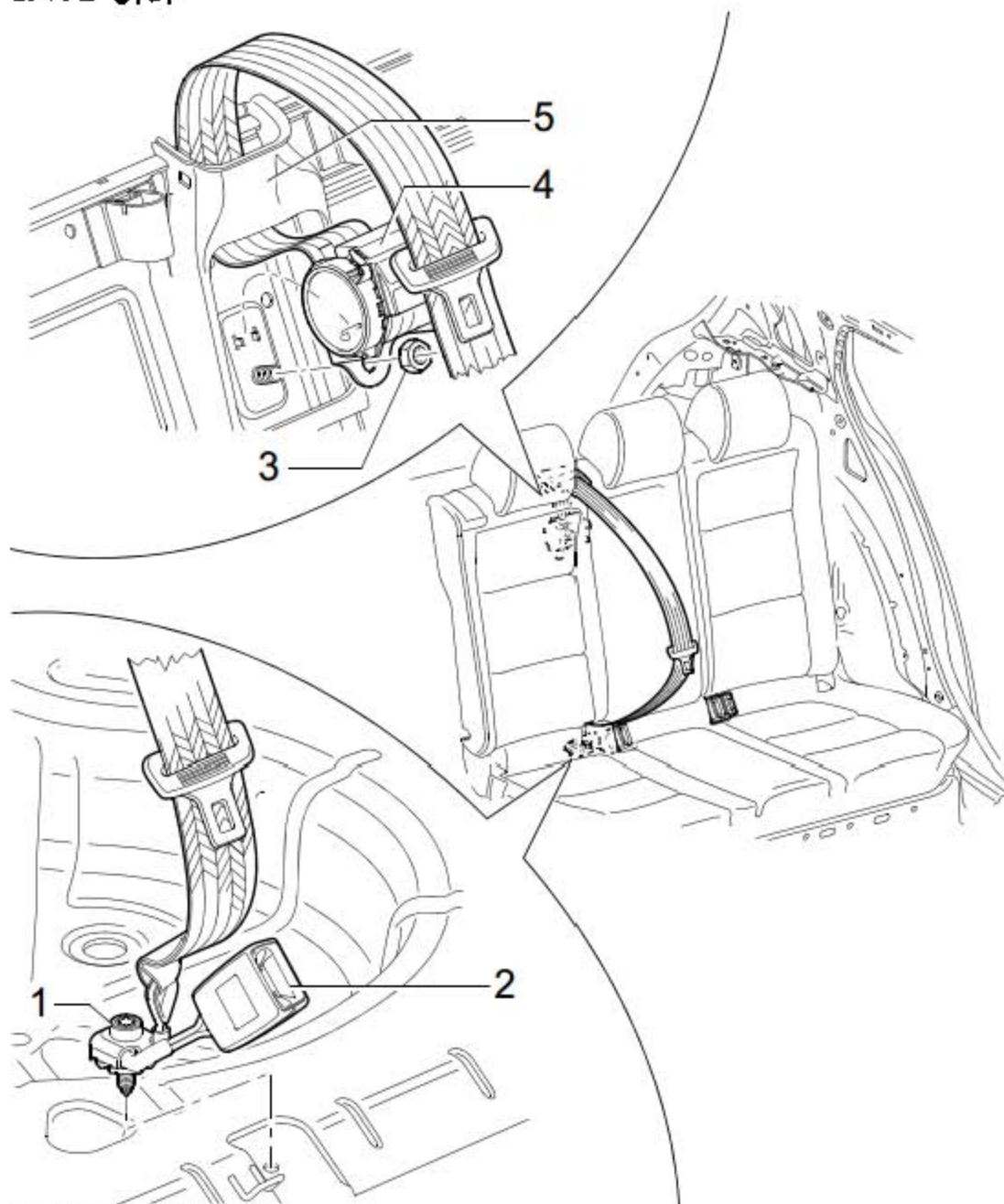
1.7.1 装配一览



1). 螺栓

- ◆ 40Nm
- 2). 安全带锁
- 3). 六角螺母
- ◆ 40Nm
- 4). 安全带自动回卷装置
- 5). 托架

1.7.2 拆卸



- 1). 拆卸靠背套和软垫。

- 2). 拧出六角螺母(图中 3 所示), 并将安全带自动回卷装置(图中 4 所示)从托架(图中 5 所示)中取出。

拧紧力矩: 40Nm

提示

螺栓(图中 1 所示)和安全带锁(图中 2 所示)在拆卸座椅靠背时已拆下。

- 3). 将安全带锁(图中 2 所示)穿过托架(图中 5 所示), 取出三点式安全带。

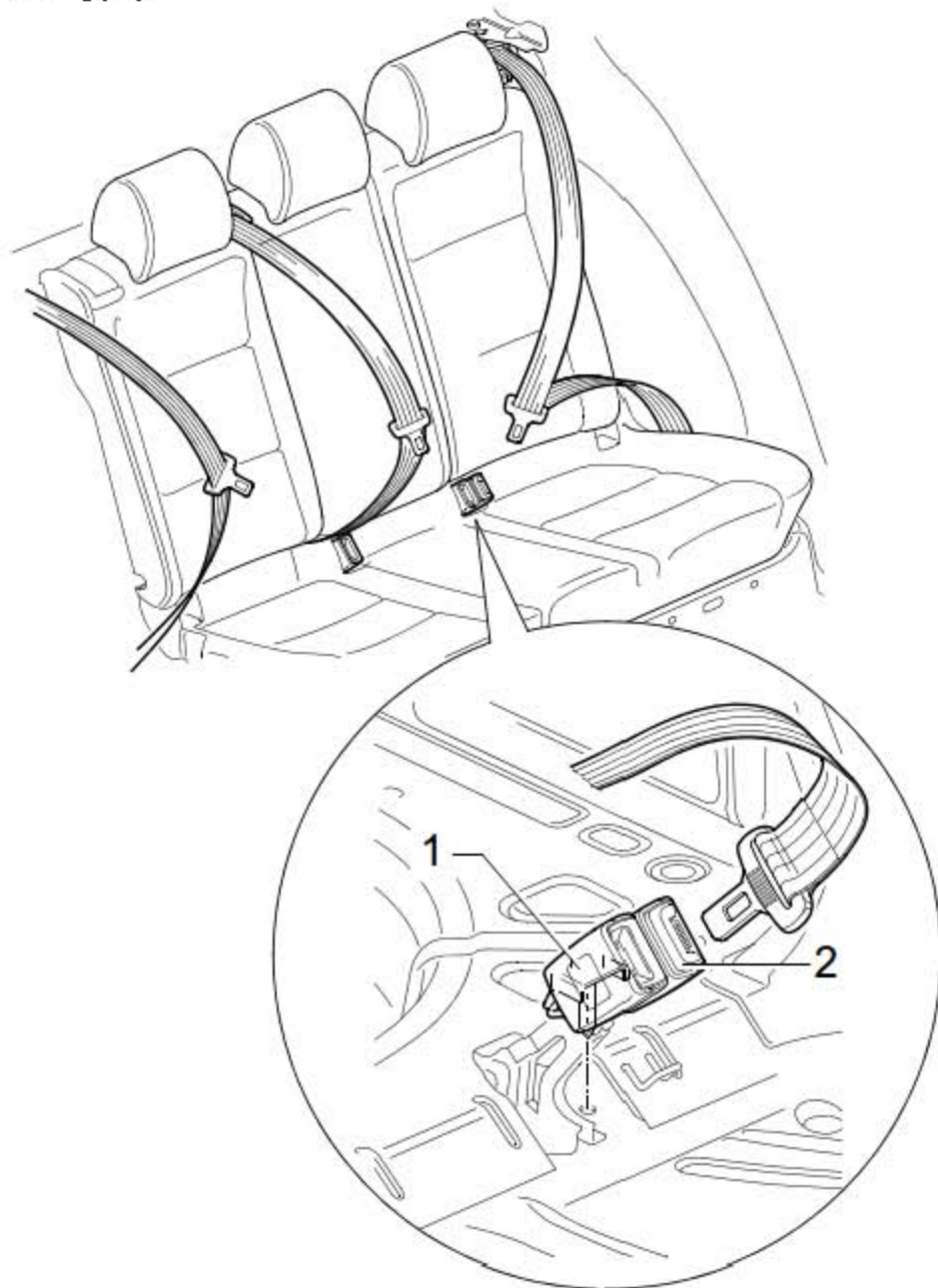
1.7.3 安装

安装以倒序进行!

LAUNCH

1.8 拆卸和安装后座安全带双锁

1.8.1 拆卸



- 1). 拆卸座椅靠背。
- 2). 拧出螺栓(图中1所示)，从车身上松开安全带双锁(图中2所示)。
拧紧力矩：40Nm

1.8.2 安装

安装以倒序进行！

2. 检查安全带

注意！

每次发生交通事故后都要系统地检查安全带系统！根据检测项目确定存在损坏，必须向顾客指出更换安全带的必要性。

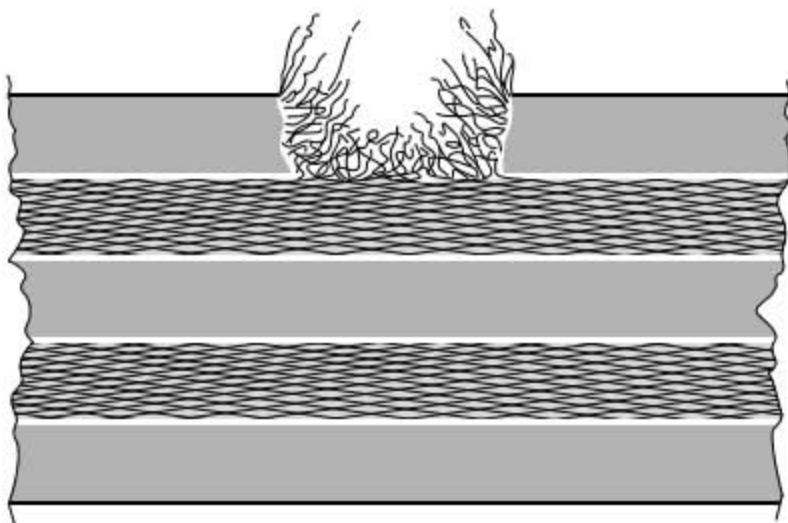
检测项目：

- ◆ 检查安全带
- ◆ 检测自动回卷装置（锁止功能）
- ◆ 目检安全带锁
- ◆ 检测安全带锁功能
- ◆ 检测导向扣和锁舌
- ◆ 检测固定零件和固定点

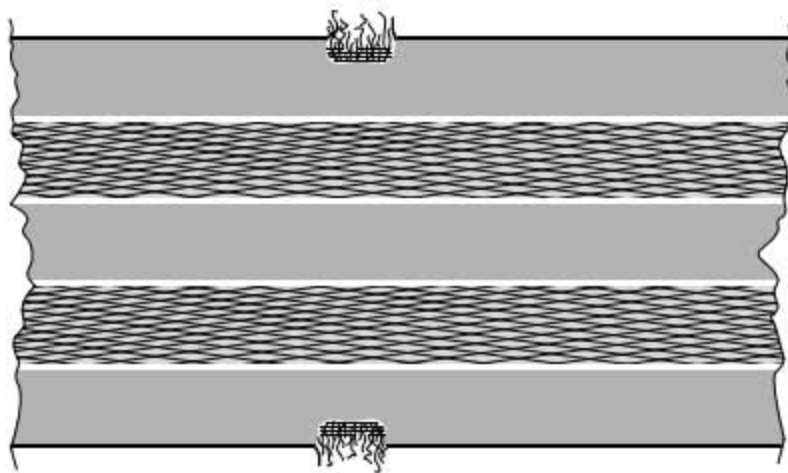
2.1 检查安全带

- 1). 将安全带从安全带自动回卷装置或腰部安全带调节扣（如果有的话）中完全拉出。
- 2). 检查安全带是否脏污，必要时用中性肥皂液清洗。也可参见使用说明书。
 - ◆ 如果在事故汽车上确定有下述损坏（1 和 2）之一，则要更换安全带连同安全带锁和安全带高度调节装置。
 - ◆ 如果在未发生事故的汽车上确定出现 1、2、3 和 4 项中的损坏，则只需更换损坏的安全带。

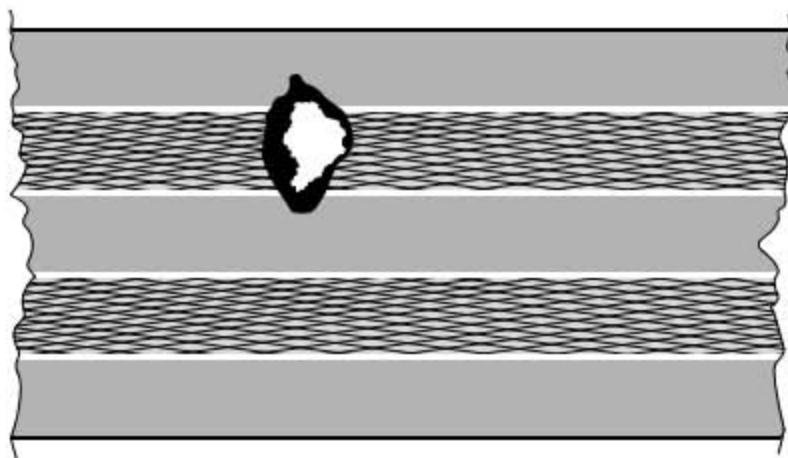
安全带断裂、扯破或擦伤。



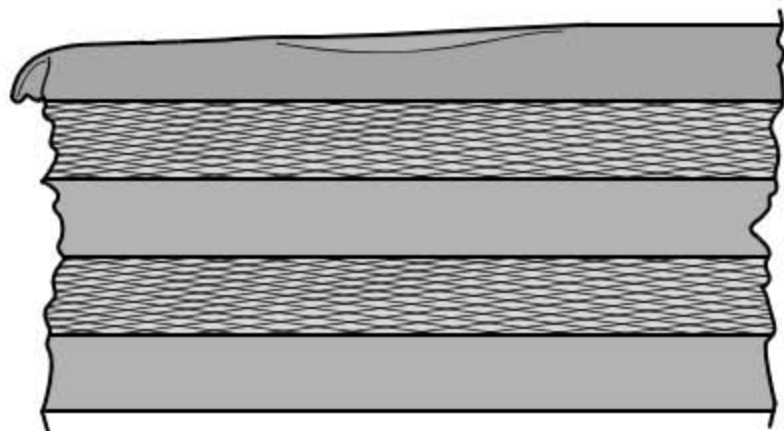
带边上织物线圈撕裂。



有被香烟等烫过的焦痕。



带边一面变形或安全带边缘呈波浪状。



2.2 检测自动回卷装置（锁止功能）

安全带自动回卷装置有双重锁止功能。

第一个锁止功能在从安全带自动回卷装置中迅速拉出安全带（拉带加速度）时触发。

检测

- 1). 从安全带自动回卷装置中用力迅速地拉出安全带。
 - ◆ 如果无锁止功能，则整体更换安全带和安全带锁。
 - ◆ 如果在安全带拉出或回卷时发生故障，应首先检测安全带自动回卷装置的位置是否发生了变化。
 - ◆ 第二个锁止功能通过改变汽车移动过程（与汽车有关的锁止功能）而触发。同时汽车必须行驶到平坦的路面上。

检测

- 1). 系好安全带。
- 2). 将汽车加速到 20km/h，然后用脚制动器进行全制动。
 - ◆ 如果在制动过程中安全带未被卡止机构锁止，则必须整体更换安全带和安全带锁。

注意！

出于安全方面考虑，行车测试必须在无汽车行驶的路段上进行，以避免给其它车辆或行人带来危险。

2.3 目检安全带锁

- 1). 检查锁扣是否有裂缝或裂开。
- 2). 如有损坏，应整体更换安全带和安全带锁。

2.4 检测安全带锁功能

检测安全带锁：

- 1). 将锁舌推入安全带锁中，直到能听到卡入的声音。用力拉动安全带，检测锁止机构是否卡入。

- ◆ 在 5 次以上的检测过程中，即使锁舌只有一次未锁止在安全带锁中，也必须整个更换安全带和安全带锁。

检测解锁装置：

- 1). 用手指按压安全带锁上的按键松开安全带。
- 2). 在安全带较松时，锁舌必须自动从安全带锁中弹出。
 - ◆ 至少进行 5 次检测。只要锁舌有一次未弹出，就必须整体更换安全带和安全带锁。

注意！

绝不允许在安全带锁的按键上使用润滑剂以消除操作安全带时的噪音或干涩情况。

2.5 检测导向扣和锁舌

- 1). 在安全带系统受力后（事故中系住的安全带受到拉扯），塑料外壳的导向扣会出现平行排列的细小刮槽（这与由于经常使用而出现的磨损不同，后者是没有细纹的光滑磨损）。
- 2). 检查塑料是否变形、脱落和裂开。
在出现刮痕或损坏时，要整体更换安全带和安全带锁。

2.6 检测固定零件和固定点

紧固片变形（被拉长）

高度调节装置失灵

固定点（座椅、柱、汽车底板）扭曲或螺纹受损

如果确定这些零件受损，则必须整体更换安全带和安全带锁。

更换固定点。

提示

对于不是交通事故引起的损坏，例如磨损，则只须更换相应的受损件。

3. 发生事故后检测儿童座椅固定装置（ISOFIX）

3.1 检测项目

- ◆ 发生事故后，必须检查儿童座椅固定装置是否损坏和变形。
- ◆ 不允许维修或校正焊接在车身中的儿童座椅固定装置。
- ◆ 用螺栓固定在车身中的儿童座椅固定装置一旦发生损坏或者变形，则必须更换。

LAUNCH