

轮胎异常磨损

故障现象：

一辆比亚迪 F3 行驶在不平路面时出现“咚咚”响声，并且前部左右轮轮胎磨损特别严重。

故障诊断：

➤原因分析：

- 1). 轮胎气压多高或过低；
- 2). 四轮定位数据有偏差。

➤维修指导：

检查轮胎气压为 320kPa (标准气压 210kPa)，将轮胎气压调整到标准气压试车，异响消失，故障排除。

维修总结：

导致轮胎非正常磨损的原因有以下几种：

- 1). 轮胎的中央部分早期磨损

主要原因是气压过高，影响轮胎的减震性能。可测量和调整轮胎气压至标准值，将轮胎定期换位。

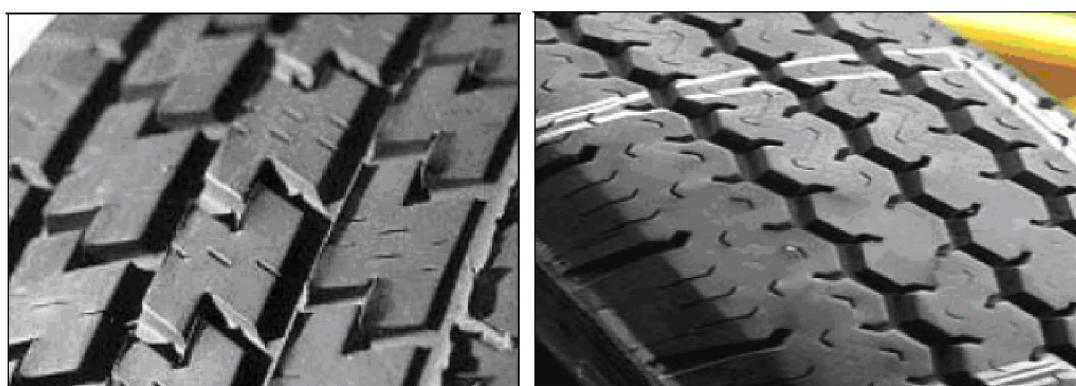


- 2). 轮胎的两边磨损得厉害

主要是气压过低，或长期超负荷行驶，使轮胎与地面接触面积大，造成轮胎两边与地面接触参与滚动摩擦而形成。出现这种情况时，可调整气压至标准值，注意车辆负荷，防止超载。



3). 轮胎胎面出现锯齿状磨损



形成原因：

A). 前轮定位调整不当或前悬架系统位置失常如球头松旷，使正常滚动的车轮滑动或行驶中车轮定位不断变化而造成轮胎锯齿状磨损。

解决的办法是调整前轮定位，检查前悬架系统和球头销进行调整或更换。

B). 驾驶习惯或车况不良。

解决的办法为保持良好的驾驶习惯，校正车况。