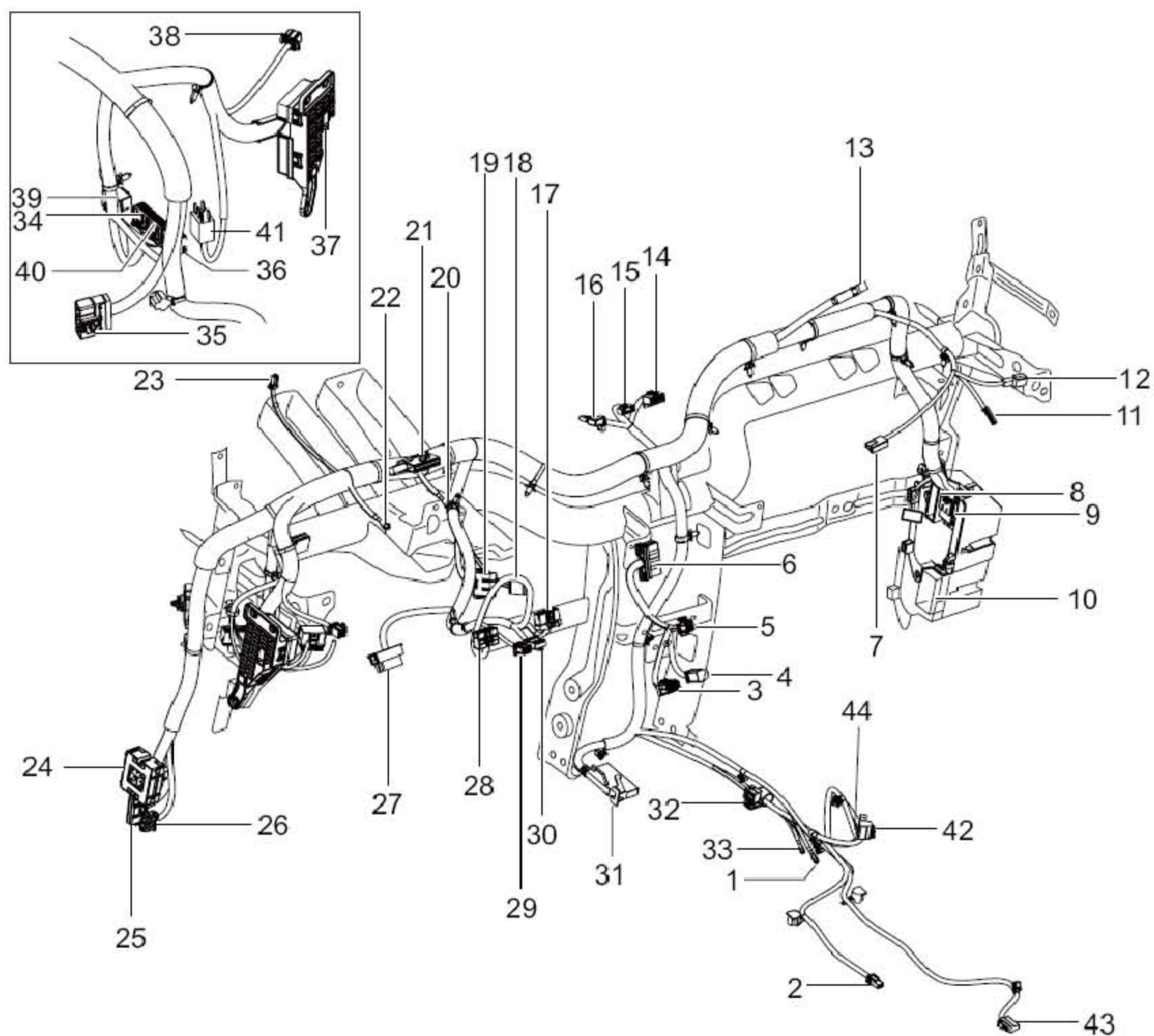


2.11 仪表板线束



1	FC089:接地	13	FC014: 乘客安全气囊
2	FC041:手制动开关	14	FC034A: 导航电源
3	FC035B:USB接口 (CD)	15	FC034B: 导航控制面板2
4	FC033:危险警示开关	16	FC034C: 导航控制面板1
5	FC035A:USB接口 (导航)	17	FC008: 雨刮器转向柱开关
6	FC005:仪表板到空调线束	18	FC039: 防盗线圈
7	FC028:手套箱灯	19	FC015: 点火开关
8	FC002:仪表板到右发动机舱线束	20	FC084,FC085,FC086,FC087: 接地
9	FC007:仪表板到车身线束	21	FC018 组合仪表
10	FC003: 仪表板到右车身线束	22	FC080,FC081,FC082,FC083: 接地
11	FC032,FC061: 手套箱灯开关	23	FC027 阳光传感器
12	FC012: 乘客安全气囊禁用开关	24	FC001 仪表板到左车身线束
25	FC060: 仪表板到车身线束	35	FC004: 仪表板到变速
26	FC006: 仪表板到车身线束	36	FC010E:BCM-1E
27	FC040: 诊断接口	37	IPC, IPC01: 乘客舱保险丝盒
28	FC031: 灯光转向柱开关	38	FC030: 大灯水平调节开关
29	FC017: 旋转耦合器	39	FC010A:BCM-1A
30	FC013: 旋转耦合器-安全气囊	40	FC010D:BCM-1D
31	FC011,FC011B: 安全气囊ECU	41	FC045: 排挡锁定继电器
32	FC025: 档位显示	42	FC009: 点烟器2
33	FC088: 安全气囊接地	43	FC019: 电源插座
34	FC010B:BCM-1B	44	FC016: 点烟器1