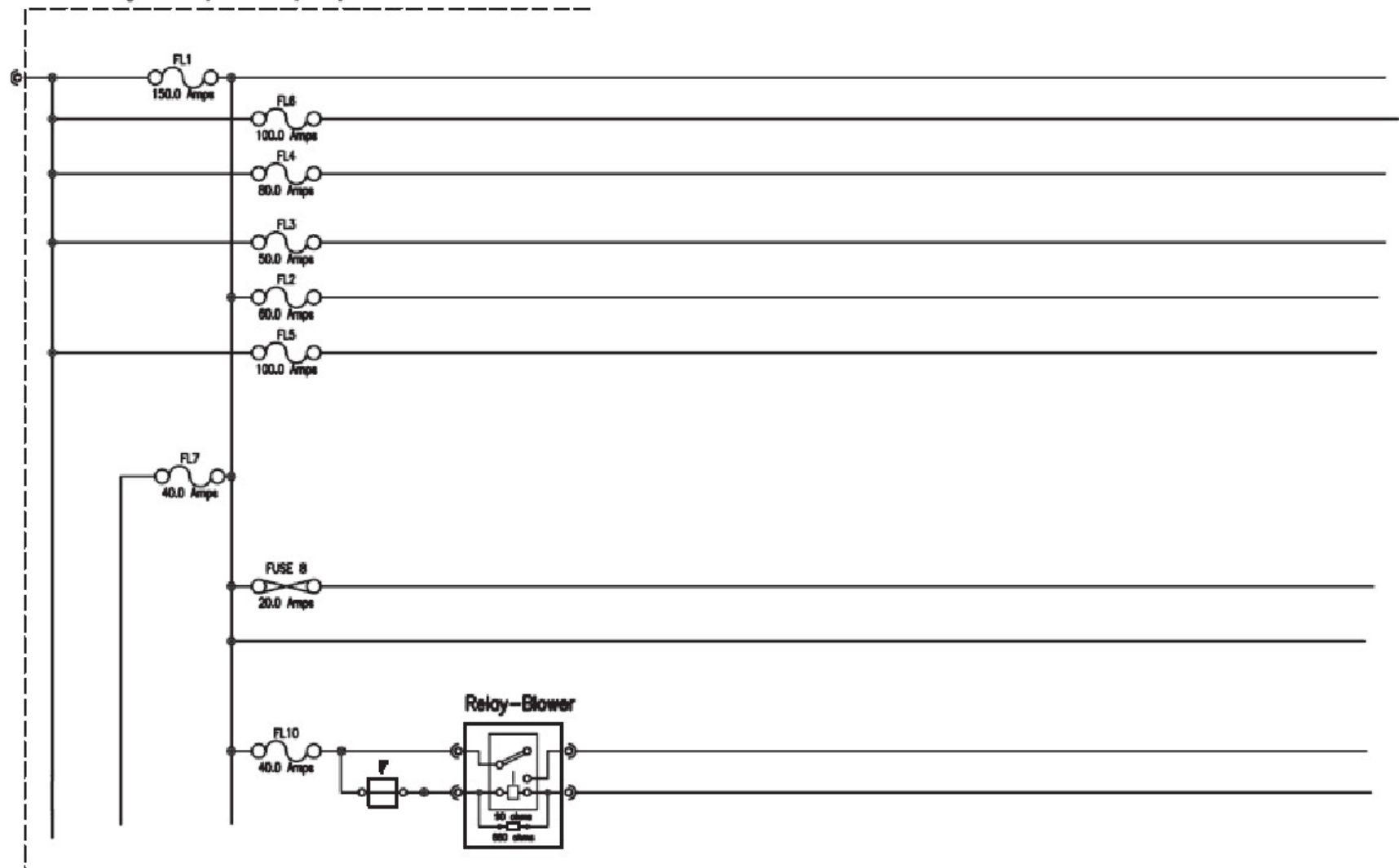


1. 概述

1.1 电源分配说明

电源分配图显示了从蓄电池至发动机和乘客舱保险丝盒之间的连接。它也显示保险丝盒的内部连接。



列出了保险丝盒的详细情况后，列出功能独立的各条电路。

1.2 导线的属性



“580”表示导线代号；

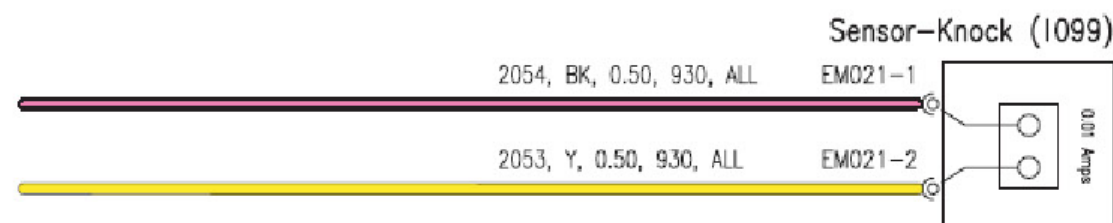
“SLG”表示导线颜色（详见“连接器”分册）。此导线有主要颜色和颜色条纹，主要颜色放在前面，所以 SLG 表示灰色并带淡绿色条纹；

“1.50”表示导线的直径，单位是毫米；

“2200”表示导线长度，单位为毫米；

“ALL”表示车型配置状况，在此表示适用任何车型。

1.3 连接器说明



连接器后面有带编号的后缀，可以用它来识别导线的针脚编号，例如：EM021 - 1 表示插头 EM021，针脚 编号 1。

杯形符号“”表示母连接器

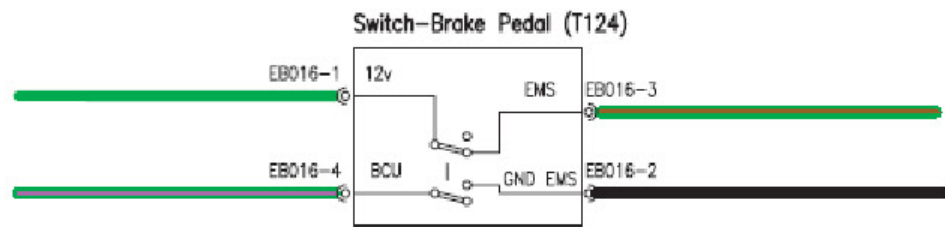
球形符号“”表示公连接器。



Sheet 3
To SMU

这表示本导线连接至第三页导线号为 WB008 的导线。

1.4 部件



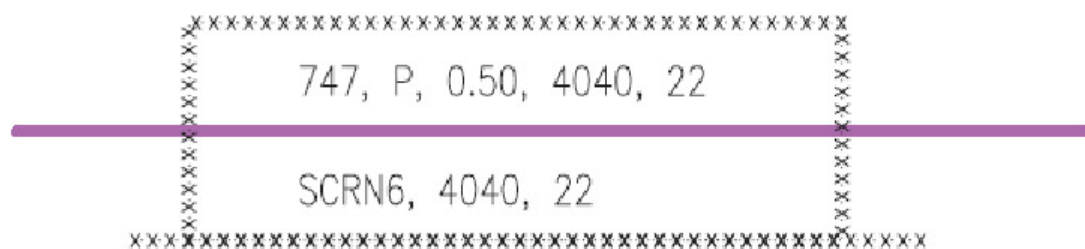
部件的名称和描述显示如上，一般用黑色方框表示。

1.5 接地点



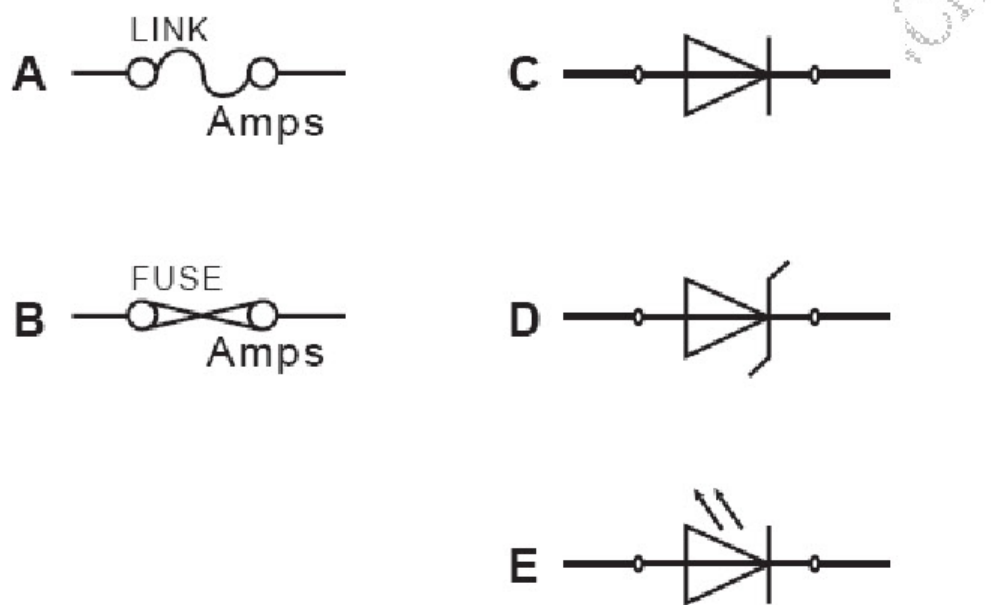
接地点一般用双圈符号和上标连接器编号表示（图示）。

1.6 屏蔽线



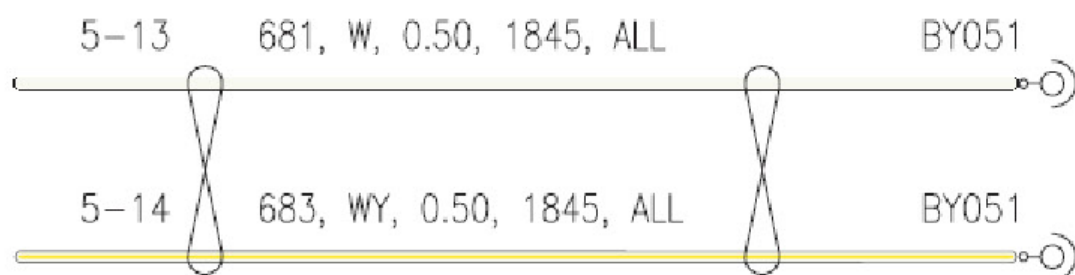
屏蔽线在电路图上如上显示。

1.7 保险丝和二极管



- 1). 熔断丝（图示 A）和额定电流保险丝（图示 B）可按照图示识别。
- 2). 二极管符号（图示 C）中的箭头方向表示电流的流动方向。
- 3). 稳压二极管（图示 D）限制电流的流动从而保持精确的电压。
- 4). 当电流流过发光二极管 LED（图示 E）时，发光二极管电亮。

1.8 双绞线



双绞线在电路图如上图所示。

1.9 线束配置代码表

配置代码	配置描述
ALL	所有车型
1	手动变速箱
2	自动变速箱
3	ABS
4	DSC
5	倒车雷达
6	后视摄像头
7	安全气帘/侧安全气囊
8	驾驶座椅六向可调
9	电子控制空调
10	自动控制空调
14	手套箱灯
15	低配音响
16	手动座椅
17	导航
18	右后车门中控门锁
19	转向盘娱乐开关
20	自动防眩内后视镜/雨量传感器
21	天窗
22	蓝牙
24	低配后阅读灯
25	高配后阅读灯
26	涡轮增压
27	非涡轮增压
30	化妆镜灯
32	低配安全带预张紧器
33	左后车门中控门锁
34	整车防夹车窗
35	驾驶员防夹车窗
36	副驾驶座椅四向可调
37	外后视镜加热
38	外后视镜无加热
39	无天窗
40	不带转向盘娱乐开关
41	USB
47	大灯手动水平调节
48	Aux In (CD)
49	Aux In (低配导航)
50	Aux In (高配导航)
51	副驾驶六向电动座椅