

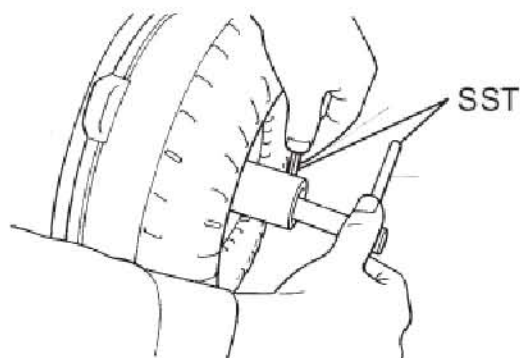
## 7.2 变矩器离合器和驱动板

### 7.2.1 检查

#### 1). 检查变矩器离合器总成

##### A). 检查单向离合器。

- (a). 安装SST(专用工具), 使其正好装配到单向离合器的变矩器毂和外圈的缺口。
- (b). 用手指压住定轮的齿面并使其旋转。检查并确认顺时针方向转动平稳, 并且逆时针方向转动时锁定。必要时, 清洁变矩器, 并检查单向离合器。如果单向离合器无法正常操作, 则更换变矩器。



##### B). 检查变矩器离合器总成的状态。

- (a). 如果变矩器离合器总成的检查结果符合以下任意一项, 则更换变矩器离合器。

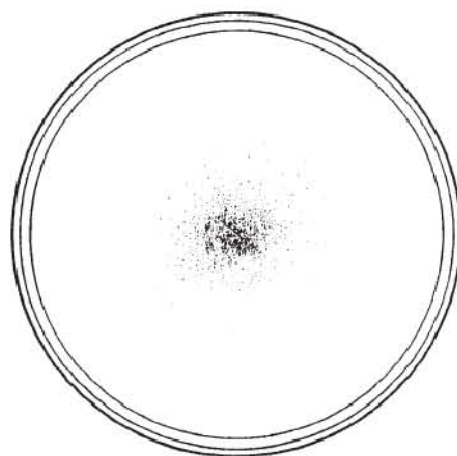
**故障项目:** 失速测试或者换档杆在N位置时变矩器离合器发出金属声。

单向离合器在顺时针和逆时针方向都可转动或都被锁定。

ATF中存在的细粉量超过了样本的限度。

**提示:** 样本为从拆卸下来的变矩器离合器中倒出的大约0.25 L (0.26 US qts, 0.22 Imp. qts) 的ATF。

粉末样本 (ATF 内的最大粉末含量)

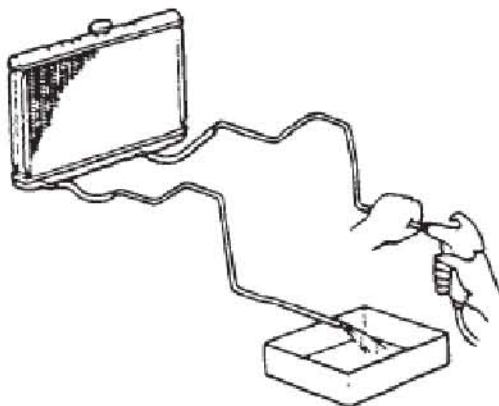


实际尺寸

- C). 更换变矩器离合器中的ATF。
- (a). 如果ATF变色和/或有异味，彻底搅动变矩器离合器中的ATF，使变矩器离合器装配面向上，排出ATF。
- D). 清洗和检查变速器油冷却器和变速器油管路。
- (a). 如果检查过变矩器离合器或者更换了ATF，则清洗变速器油冷却器和变速器油管路。

**提示:**

- 向进油软管中吹入196 kpa (2 kgf/cm<sup>2</sup>, 28 psi) 的压缩空气。
- 如果发现ATF中细粉过量，用油枪泵添加新的ATF然后再次清洁。



- (b). 如果ATF颜色比较混浊，检查变速器油冷却器（散热器）。

2). 检查驱动板和齿圈

- A). 设置百分表，测量变矩器装配面周围的6个部分的跳动。  
最大跳动值: 0.30mm (0.0118 in.)
- B). 检查齿圈是否损坏。  
如果跳动超过最大值或齿圈被损坏，则更换驱动板和齿圈。

