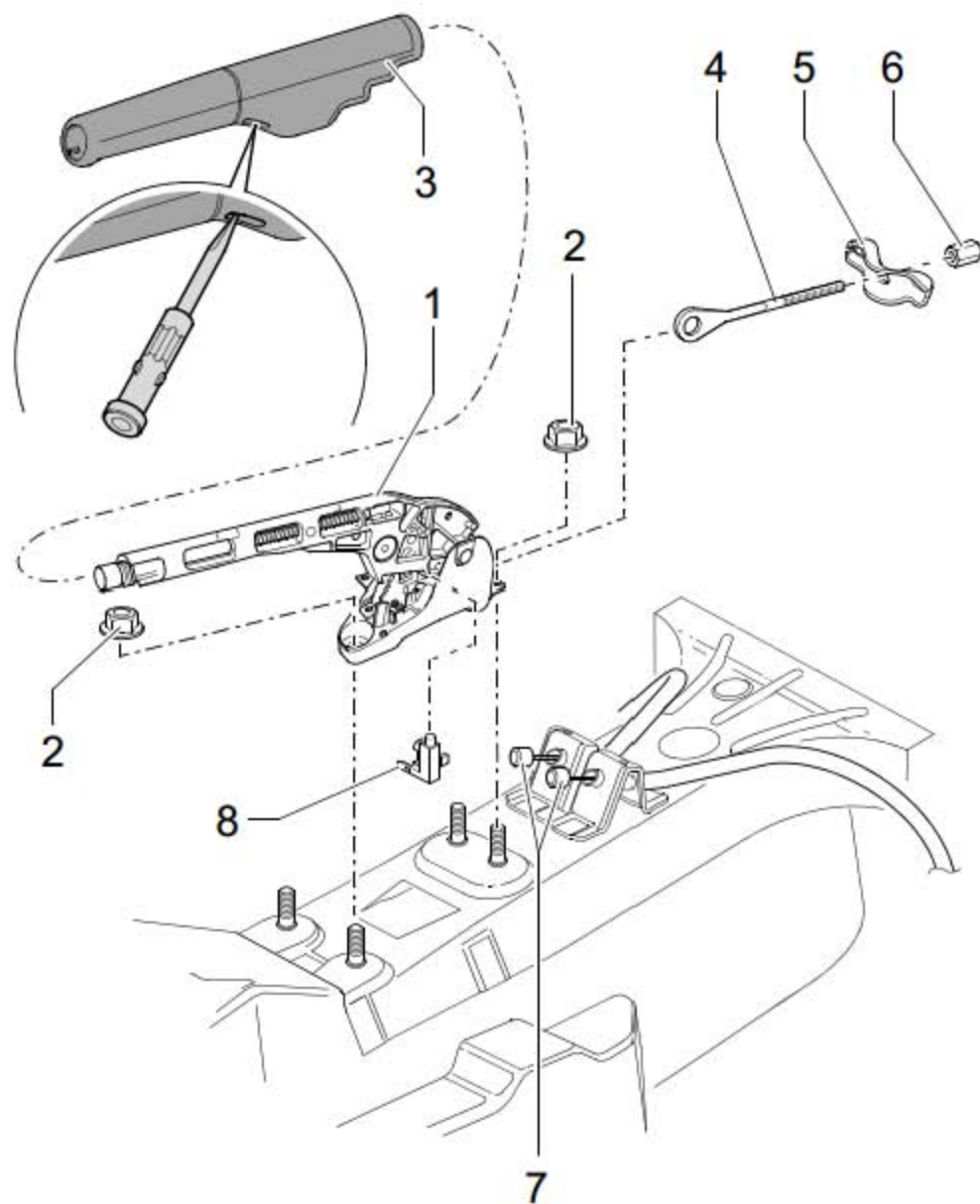


### 13. 手制动器拉杆 - 装配一览



- 1). 手制动器拉杆
  - ◆ 拆卸前拆下中控台
- 2). 六角螺母
  - ◆ 20Nm
- 3). 手制动拉杆饰板
  - ◆ 用螺丝刀撬下把手-放大图-下后方的解锁凸缘
  - ◆ 然后向前拔出
  - ◆ 配有真皮装备时, 在锁止件区域内切开真皮

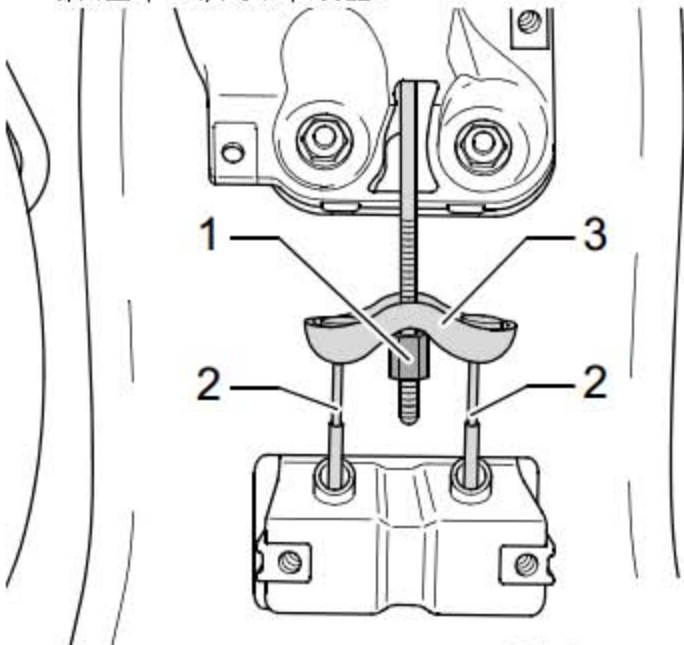
- 4). 拉杆
  - ◆ 与手制动器拉杆铆接在一起
- 5). 平衡架
- 6). 调整螺母
- 7). 手制动器拉索
- 8). 手制动器控制开关

LAUNCH

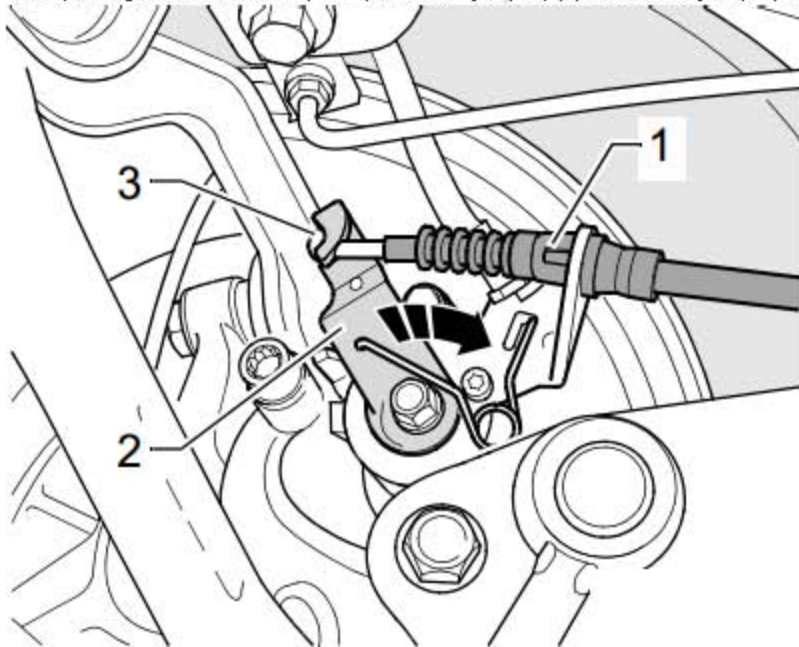
## 13.1 拆卸和安装手制动器拉索

### 13.1.1 拆卸

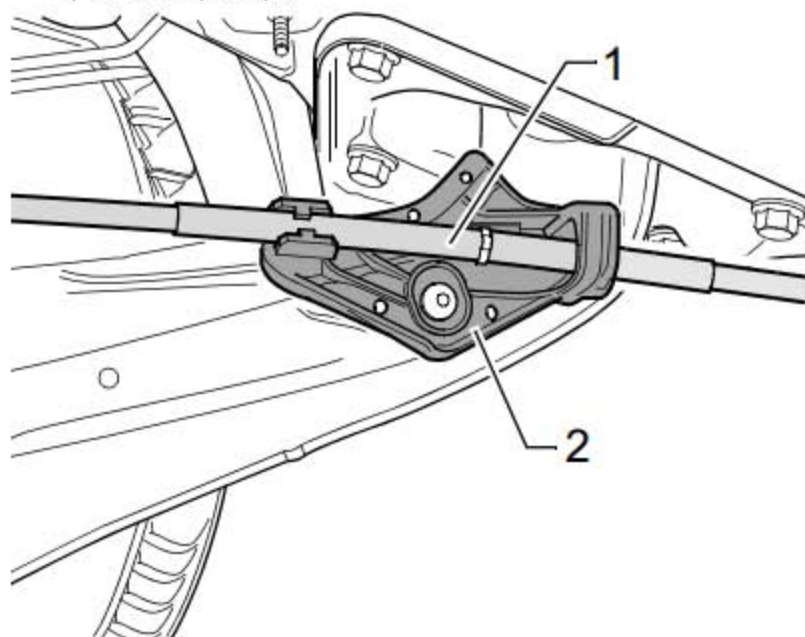
- 1). 松开手制动器。
- 2). 拆下带扶手的支架：拆卸和安装中控台。
- 3). 松开调整螺母(图中 1 所示)，直至相应的手制动器拉索(图中 2 所示)可以从平衡架(图中 3 所示)中取出。



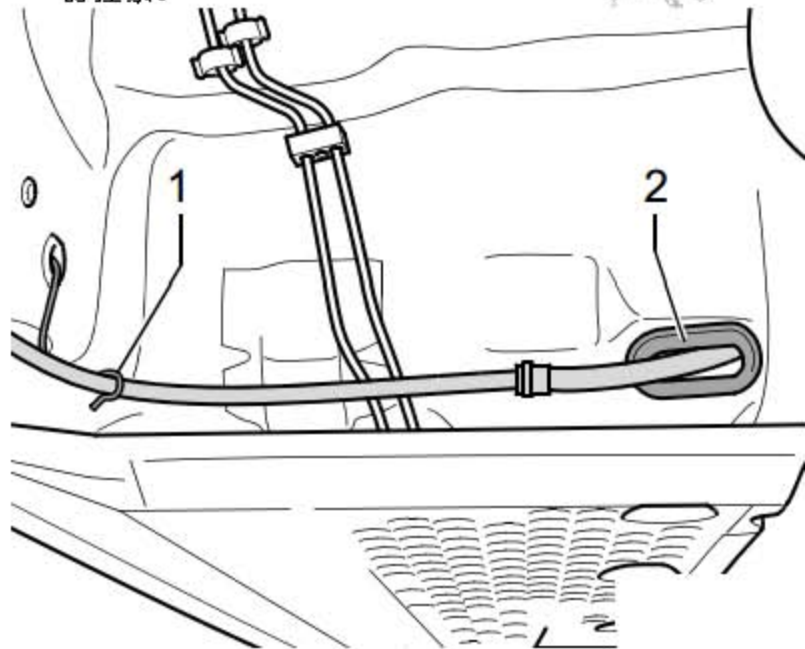
- 4). 沿箭头方向压制动钳(图中 2 所示)上的拉杆，并取出制动器拉索(图中 3 所示)。
- 5). 挤压锁止凸耳(图中 1 所示)，并从制动钳上的支架中拉出手制动器拉索。



- 6). 首先从夹紧凸耳中拉出手制动器拉索(图中 1 所示), 然后从支架(图中 2 所示)中取出整条拉索。

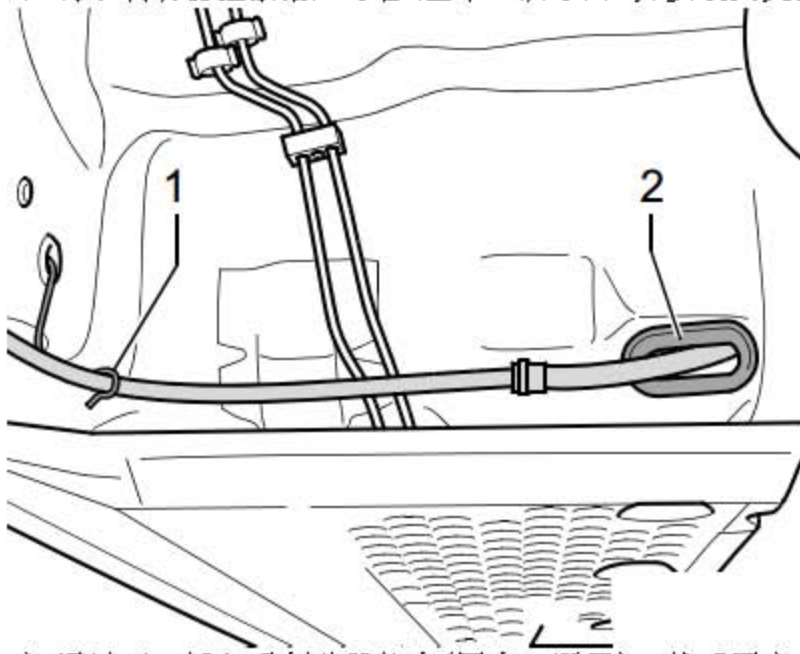


- 7). 从支架(图中 1 所示)中取下手制动器拉索, 并从导管(图中 2 所示)中拉出手制动器拉索。

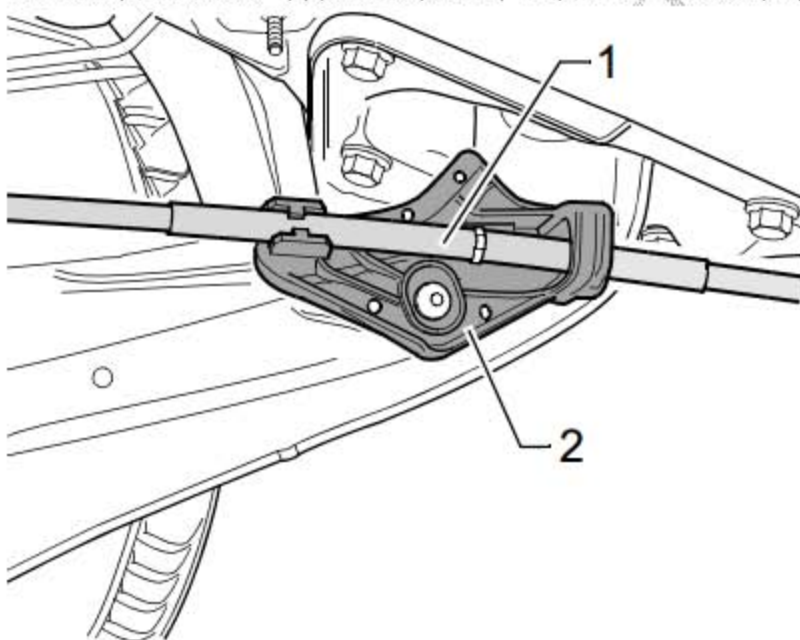


### 13.1.2 安装

1). 将手制动器拉索推入导管(图中 2 所示), 并安装到支架(图中 1 所示)中。



2). 通过开口插入手制动器拉索(图中 1 所示), 然后固定在支架(图中 2 所示)上。

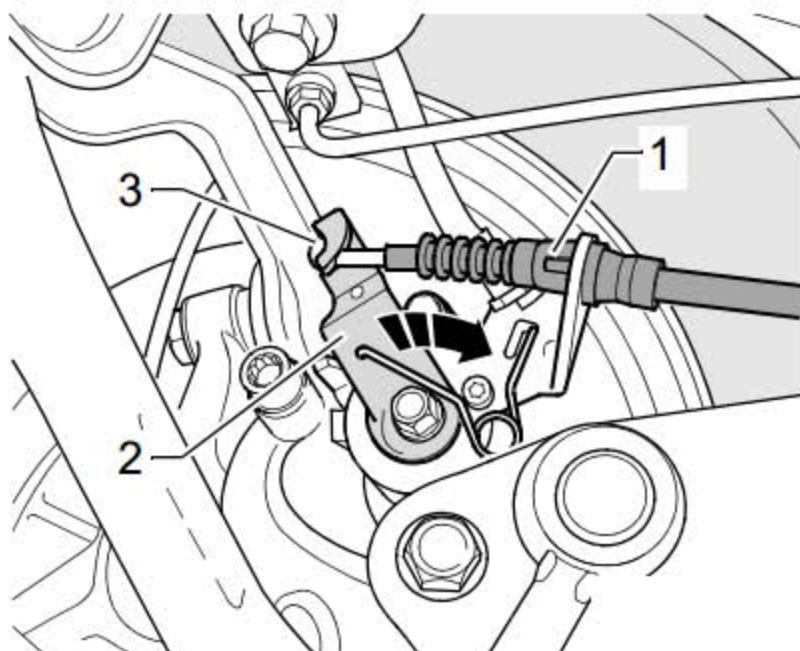


3). 按压手制动器拉索穿过制动钳支架, 直到两个锁止凸耳(图中 1 所示)卡止。

4). 沿箭头方向压制动钳(图中 2 所示)上的拉杆, 并安装制动器拉索(图中 3 所示)。

手制动器拉索必须安装在制动钳支架和纵向导杆支架之间, 并且无应力连接。





5). 将手制动器拉索(图中 2 所示)挂入平衡架(图中 3 所示)内。

6). 用调整螺母(图中 1 所示)预张紧手制动器拉所索。

7). 调节手制动器。

