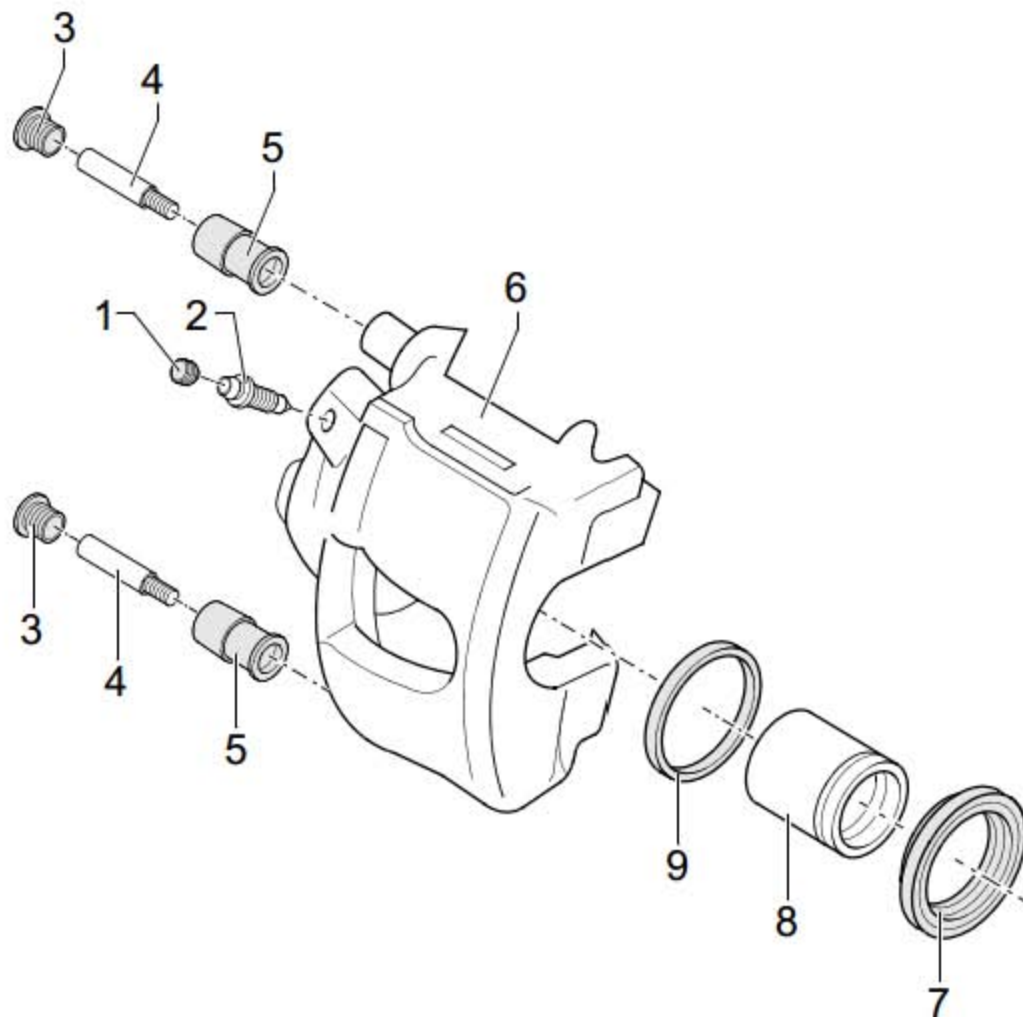


## 15. 维修前制动钳

### 15.1 维修制动钳 FS III

维修时，更换修理包中的所有部件。

- ◆ 只能用酒精清洁制动器。
- ◆ 加注新的制动液预先排气。
- ◆ 在制动缸、活塞和密封环上涂一层薄薄的装配膏 -G 052 150 A2-。



#### 1). 防尘罩

- ◆ 套在排气阀上

#### 2). 排气阀

- ◆ 10Nm
- ◆ 旋入前在螺纹上略微涂抹一些装配膏 -G 052 150 A2(图中 3 所示)盖罩
- ◆ 装入轴套中

- 4). 导向螺栓
  - ◆ 30Nm
- 5). 轴套
  - ◆ 装入制动钳中
- 6). 制动钳
- 7). 护罩
  - ◆ 装入时不要损坏活塞
- 8). 活塞
- 9). 密封环

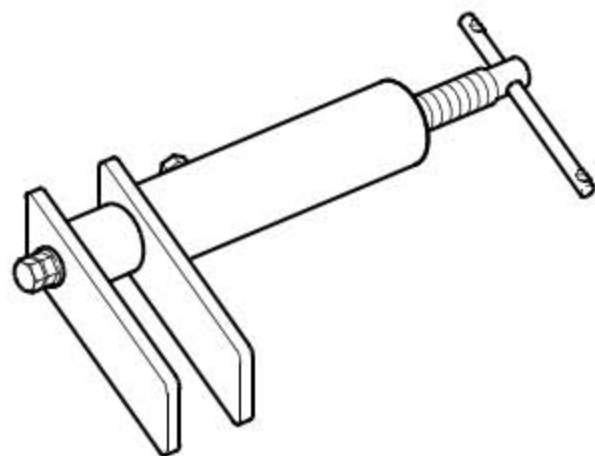
## 15.2 拆卸和安装制动钳活塞 FS III

所需要的专用工具和维修设备

- ◆ 拆卸楔



- ◆ 活塞复位装置

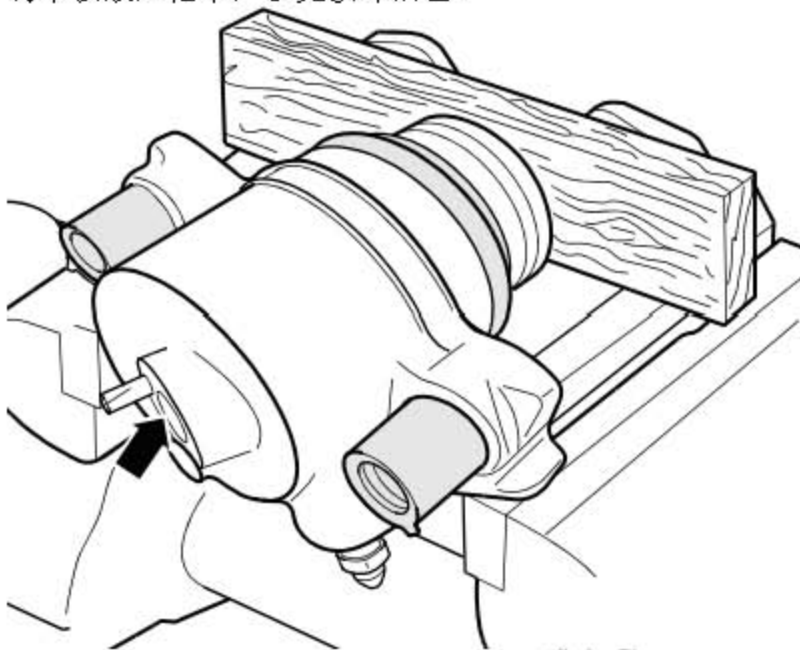


### 15.2.1 拆卸

1). 用压缩空气将活塞从制动钳中压出。

#### 提示

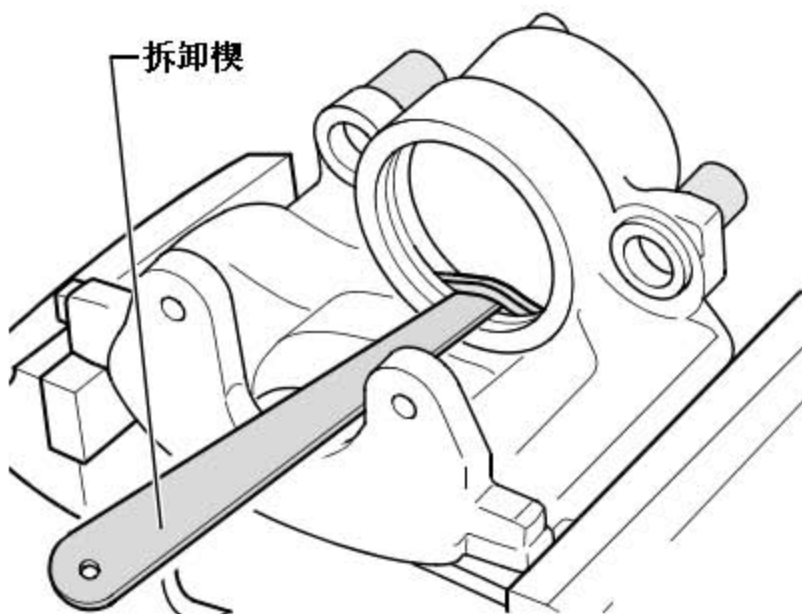
将木板放入槽中，以免损坏活塞。



2). 用拆卸楔取出密封环。

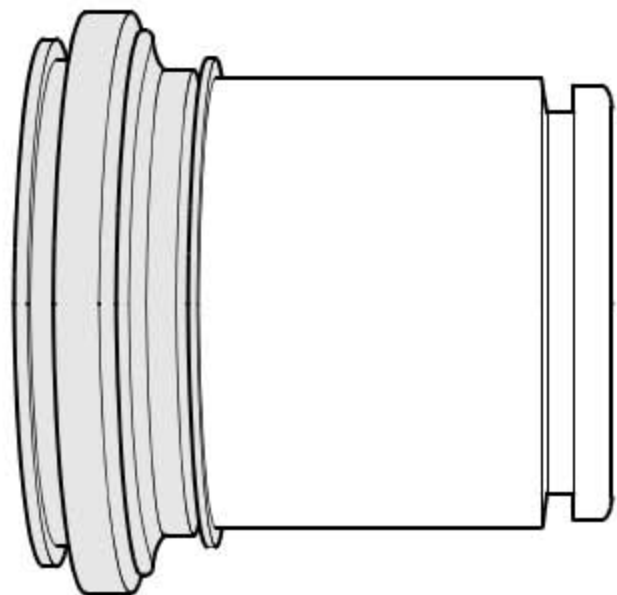
#### 注意！

拆卸时，不要损坏制动缸的表面。



### 15.2.2 安装

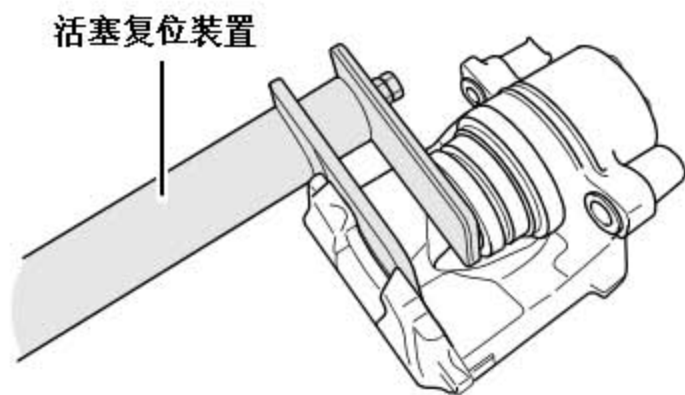
- 1). 活塞和密封环的表面只能用酒精清洁，随后要将其擦干。
- 2). 装入前在活塞和密封环上涂一层薄薄的装配膏 -G 052 150 A2-。
- 3). 将密封环装入制动钳中。
- 4). 安装护罩时外侧密封唇需套到活塞上。



- 5). 将活塞放在制动钳前。
- 6). 用拆卸楔将内侧密封唇装入缸的凹槽内。



7). 用活塞复位装置将活塞压入制动钳。此时护罩的外密封唇嵌入活塞的凹槽中。

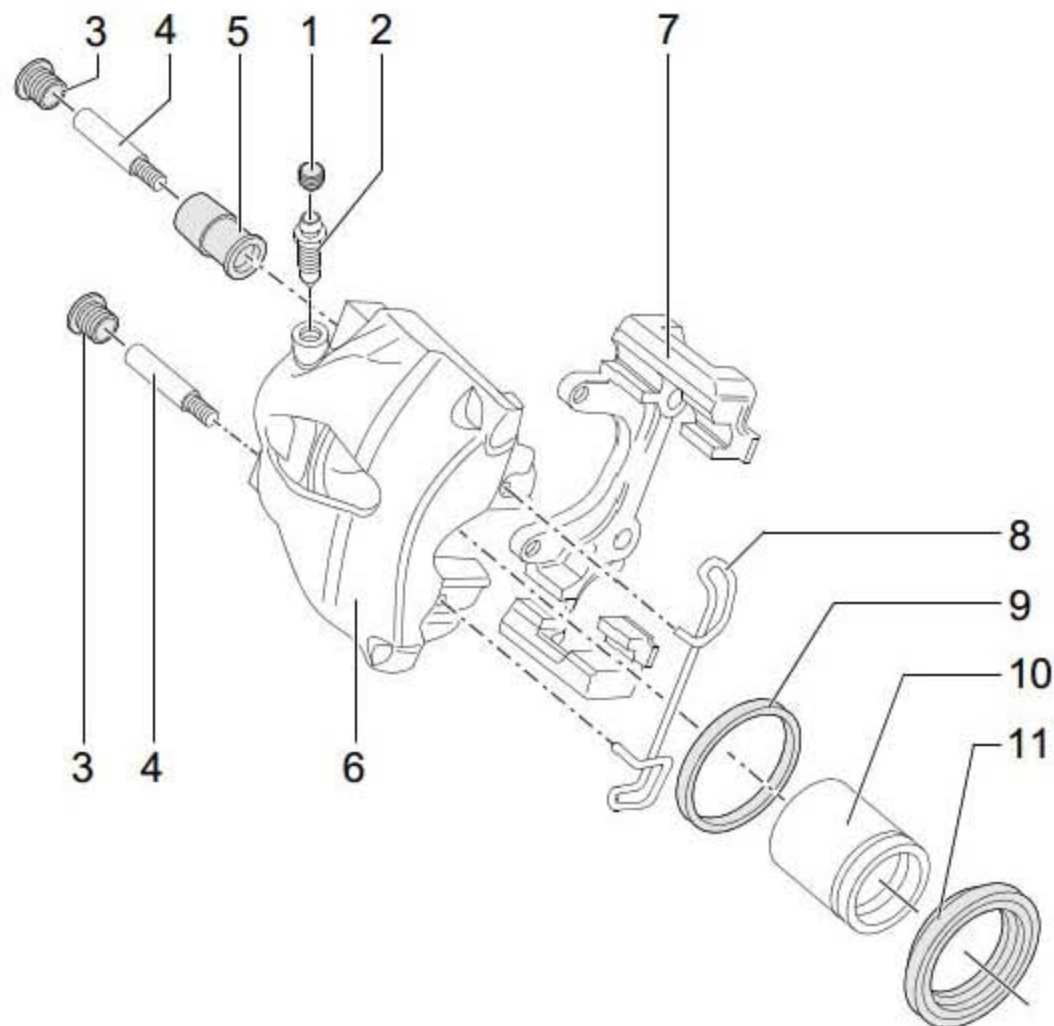


LAUNCH

### 15.3 维修制动钳 FN 3

维修时更换修理包中的所有部件。

- ◆ 加注新的制动液预先排气。
- ◆ 只能用酒精清洁制动器。
- ◆ 在制动缸、活塞和密封环上涂一层薄薄的装配膏 -G 052 150 A2-。



1). 防尘罩

- ◆ 套在排气阀上

2). 排气阀

- ◆ 10Nm
- ◆ 旋入前在螺纹上略微涂抹一些装配膏 -G 052 150 A2-

3). 盖罩

- ◆ 装入轴套中

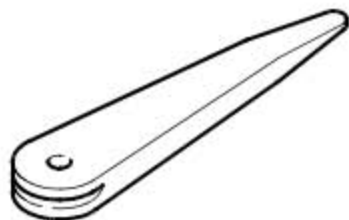
- 4). 导向螺栓
  - ◆ 30Nm
- 5). 轴套
  - ◆ 装入制动钳中
- 6). 制动钳
- 7). 制动器支架
  - ◆ 与制动钳拧在一起
- 8). 止动弹簧
  - ◆ 将其两端插入制动钳的孔内
- 9). 密封环
- 10). 活塞
  - ◆ 事先在活塞上涂一层薄薄的装配膏 -G 052 150 A2-
- 11). 护罩
  - ◆ 装入时不要损坏活塞

LAUNCH

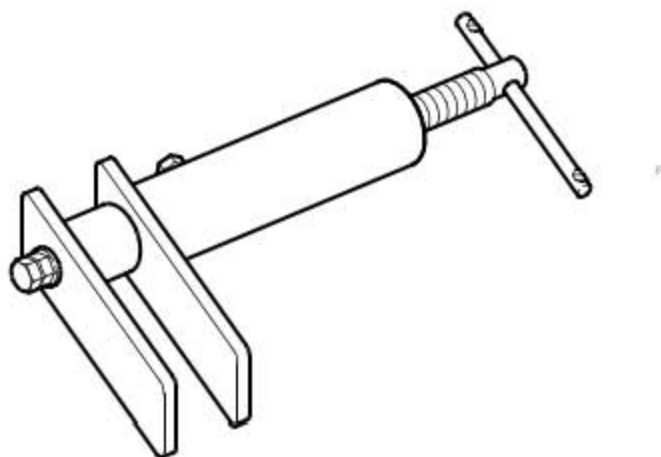


## 15.4 拆卸和安装制动钳 FN 3 的活塞 所需要的专用工具和维修设备

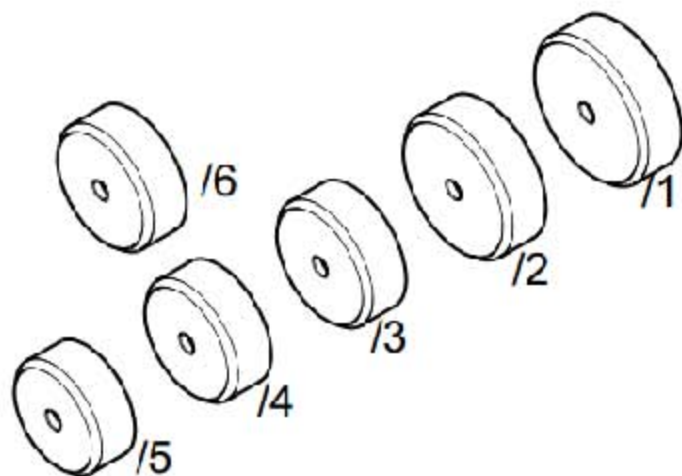
### ◆ 拆卸楔



### ◆ 活塞复位装置



### ◆ 护罩装配工具



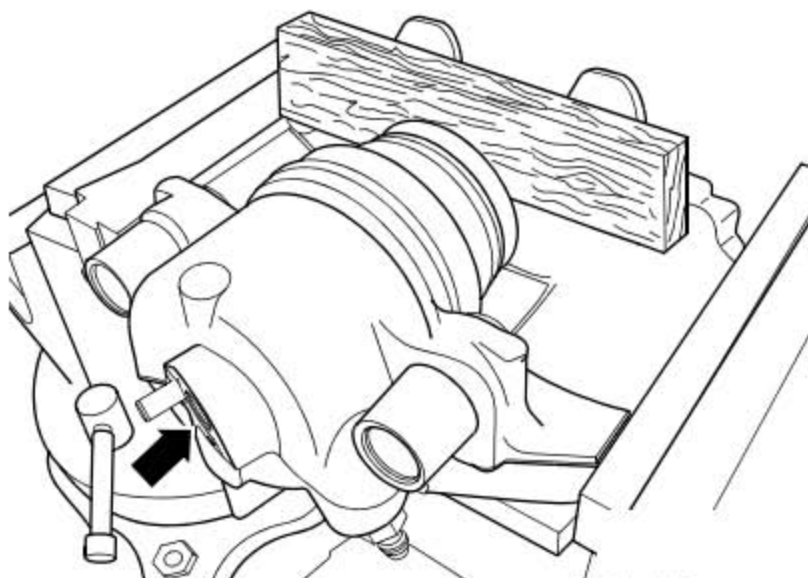


### 15.4.1 拆卸

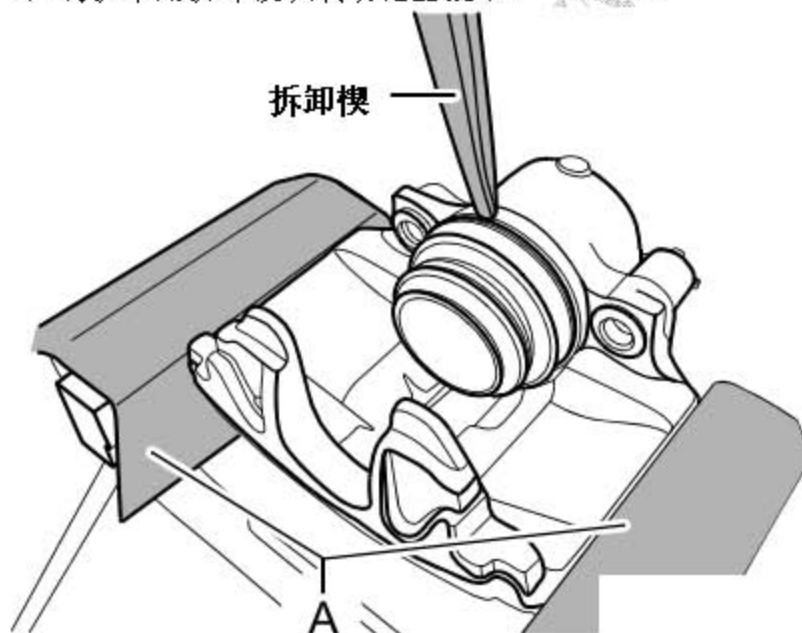
1). 用压缩空气将活塞从制动钳中压出。

#### 提示

将木板放入槽中，以免损坏活塞。



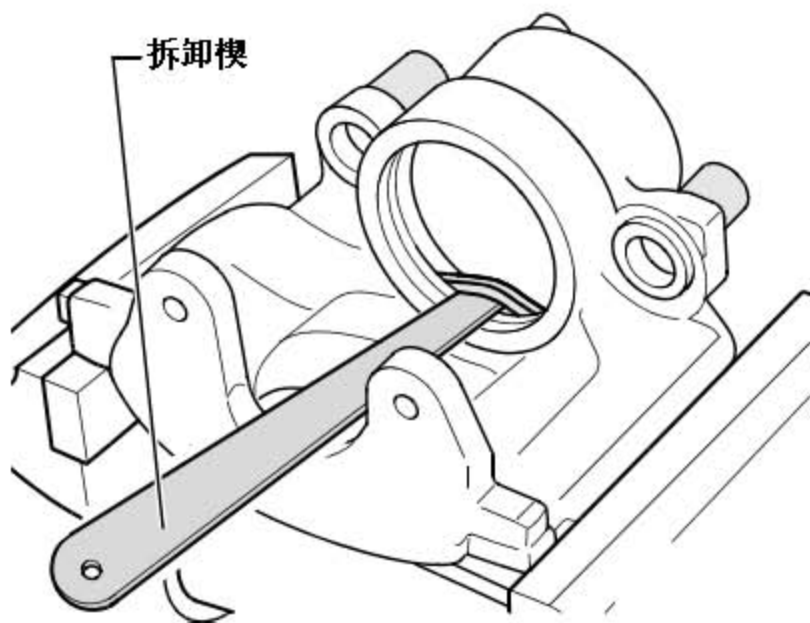
2). 将护罩用拆卸楔从制动钳上撬下。



3). 用拆卸楔取出密封环。

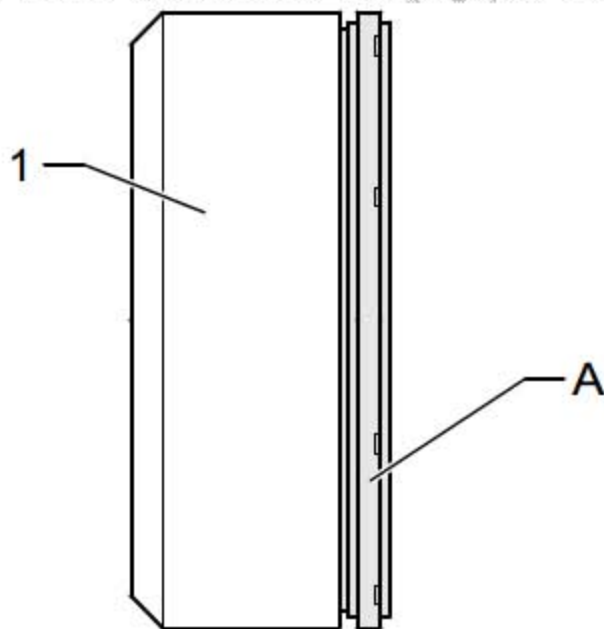
#### 注意！

拆卸时，不要损坏制动缸的表面。

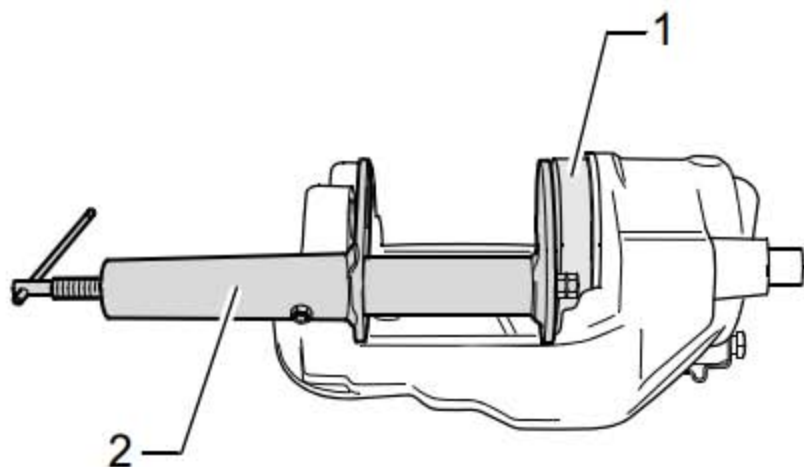


### 15.4.2 安装

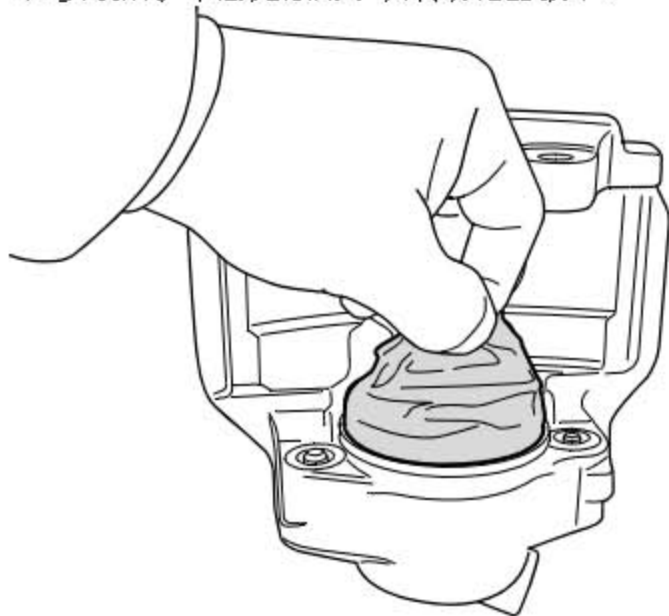
- 1). 活塞和密封环的表面只能用酒精清洁，随后要将其擦干。
- 2). 装入前在活塞和密封环上涂一层薄薄的装配膏 -G 052 150 A2-。
- 3). 将密封环装入制动钳中。
- 4). 将护罩(图中 A 所示)放入护罩装配工具(图中 1 所示)中。



- 5). 用装配工具(图中 1 所示)和活塞复位装置(图中 2 所示)将护罩压到制动钳上,使其四周紧贴在制动钳上。

**检查护罩的装配位置：**

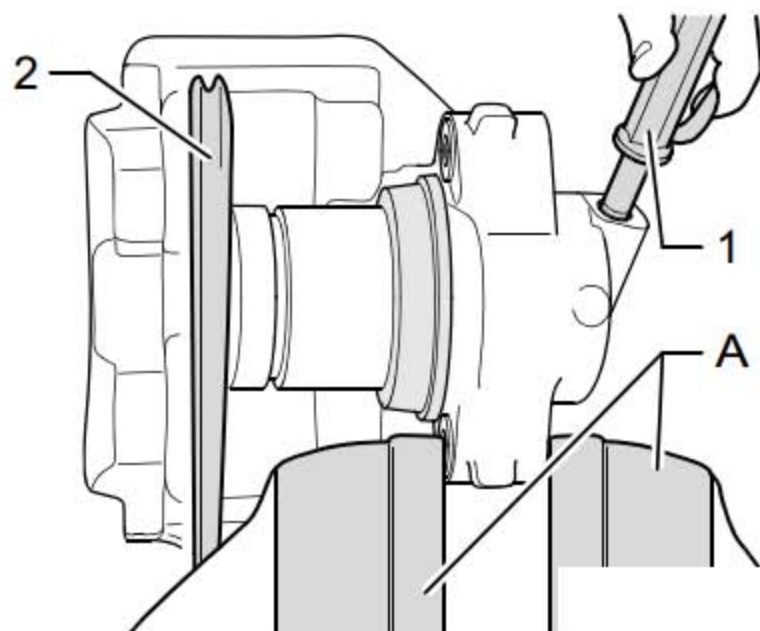
6). 安装后护罩应无法用手从制动钳上拨下。



7). 将活塞轻轻压到护罩上，然后将其锁止在该位置上，例如使用装配楔(图中 2 所示)。

**不要让活塞歪斜，以免损坏密封防尘套。**

8). 用压缩空气（最大 3bar）(图中 1 所示)为护罩充气。此时护罩弹到活塞上。



- 9). 用活塞复位装置(图中1所示)将活塞压入制动钳内。  
10). 此时护罩的外密封唇嵌入活塞的凹槽中。

