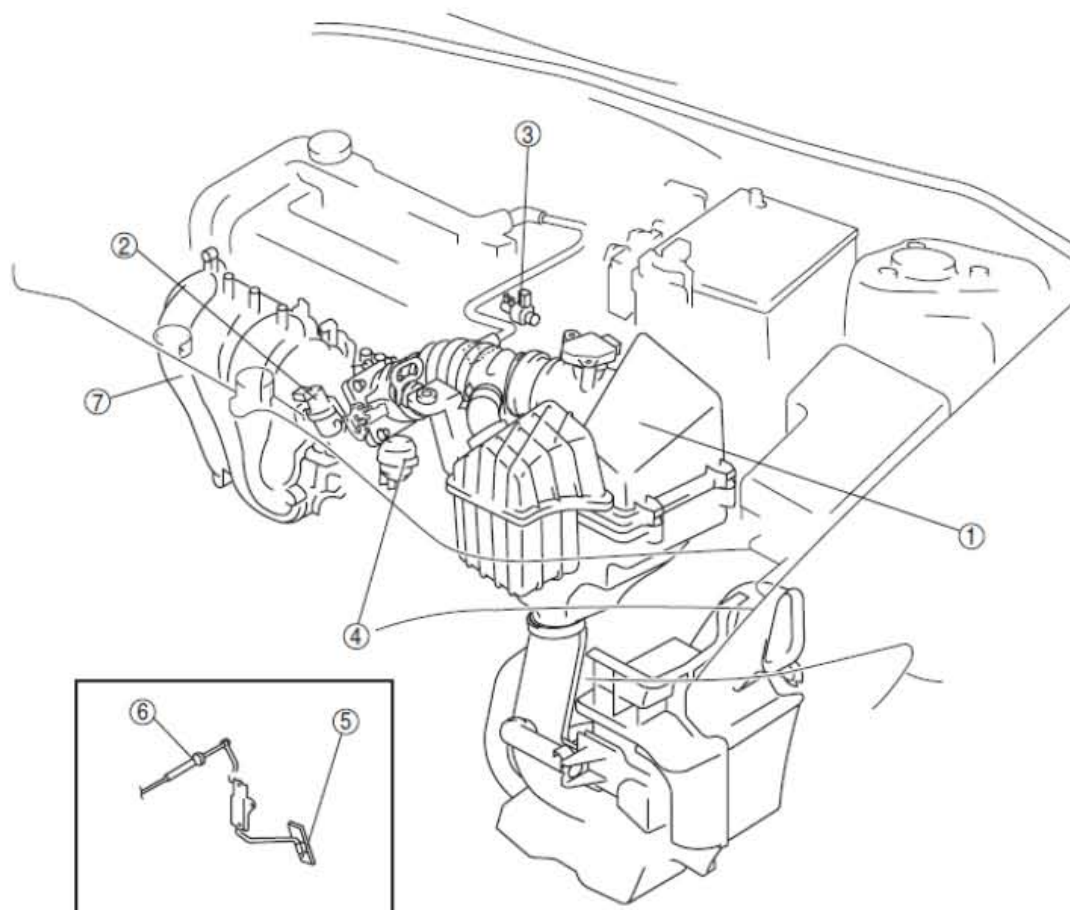


1. 进气系统

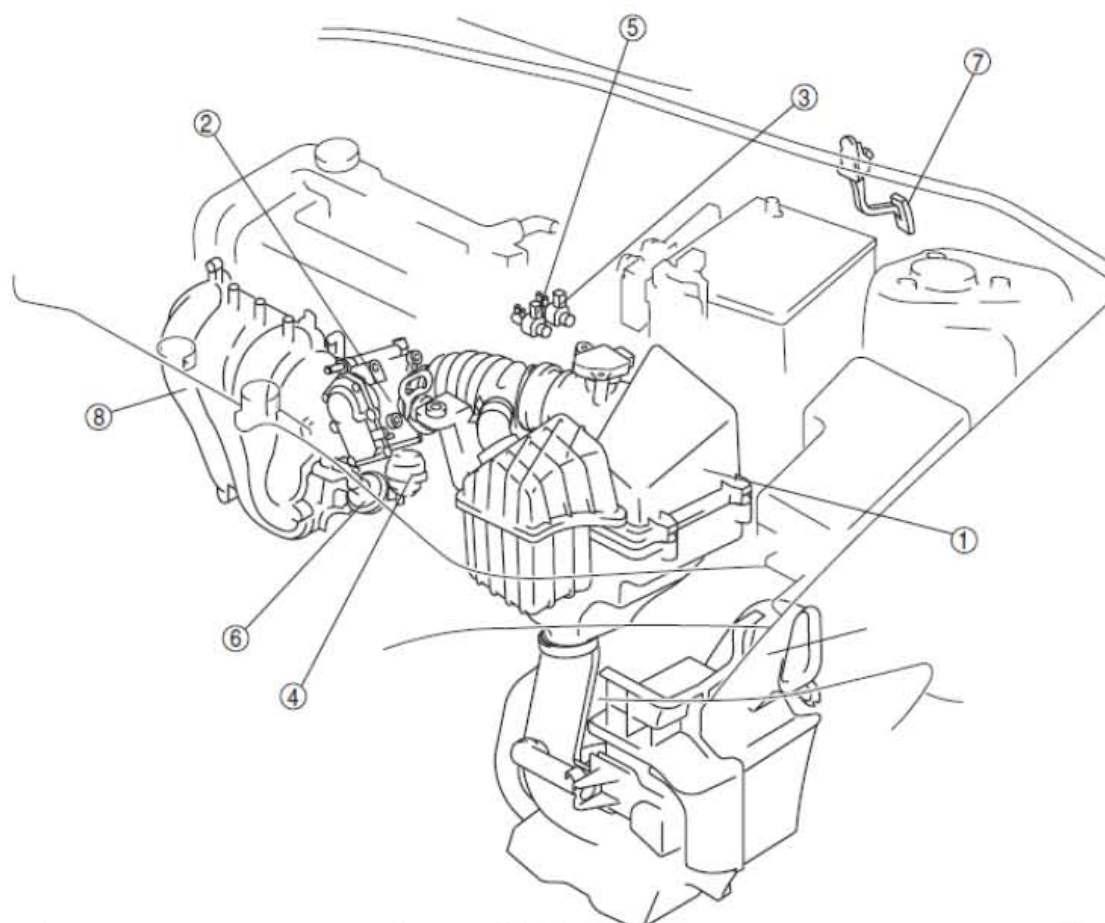
1.1 进气系统位置索引图[L8、LF]

L8 发动机



项目	说明
1	空气滤清器
2	IAC 数值
3	可变涡流电磁阀
4	可变涡流切断阀执行器
5	油门踏板
6	油门拉线
7	进气歧管

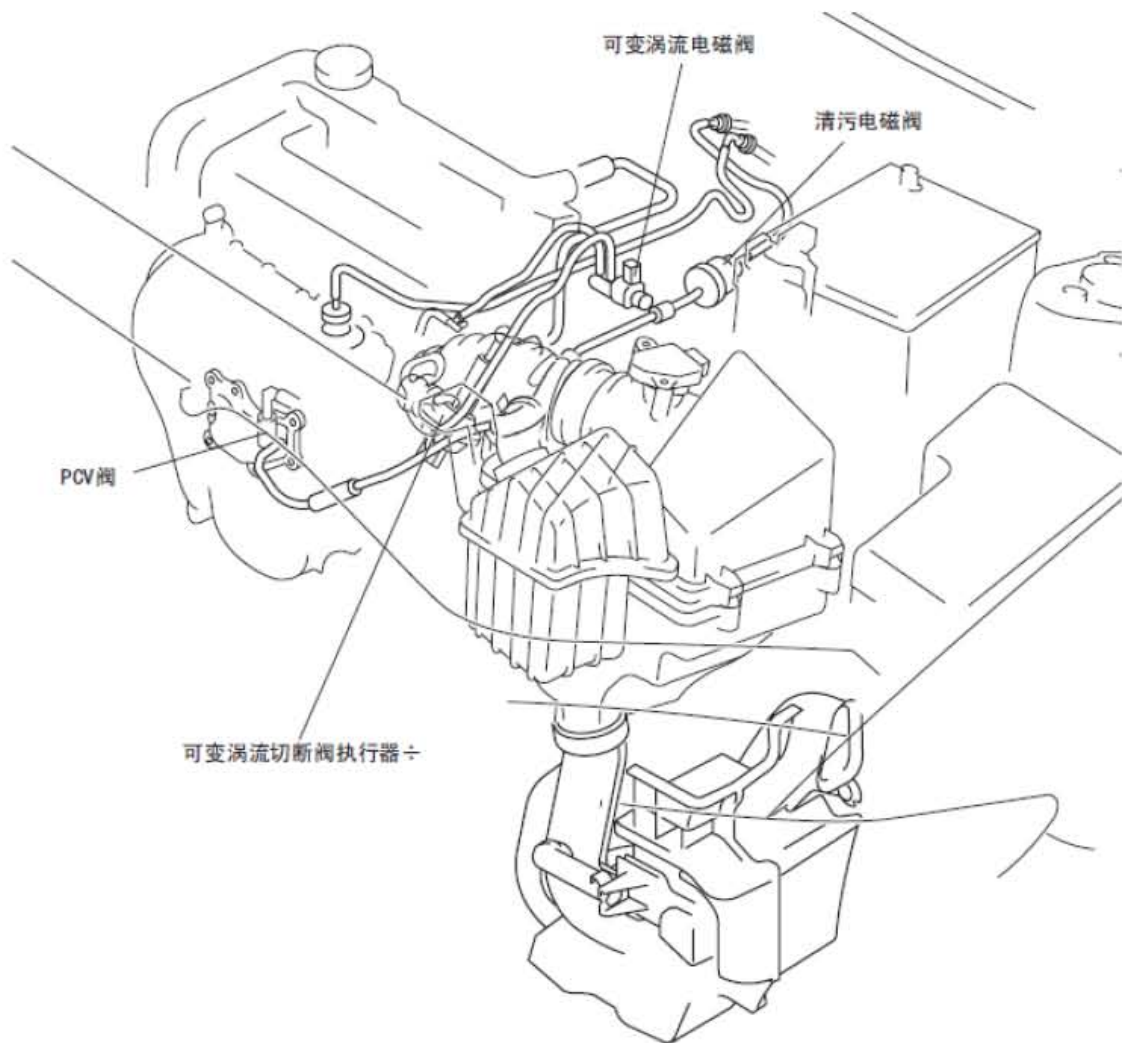
LF 发动机



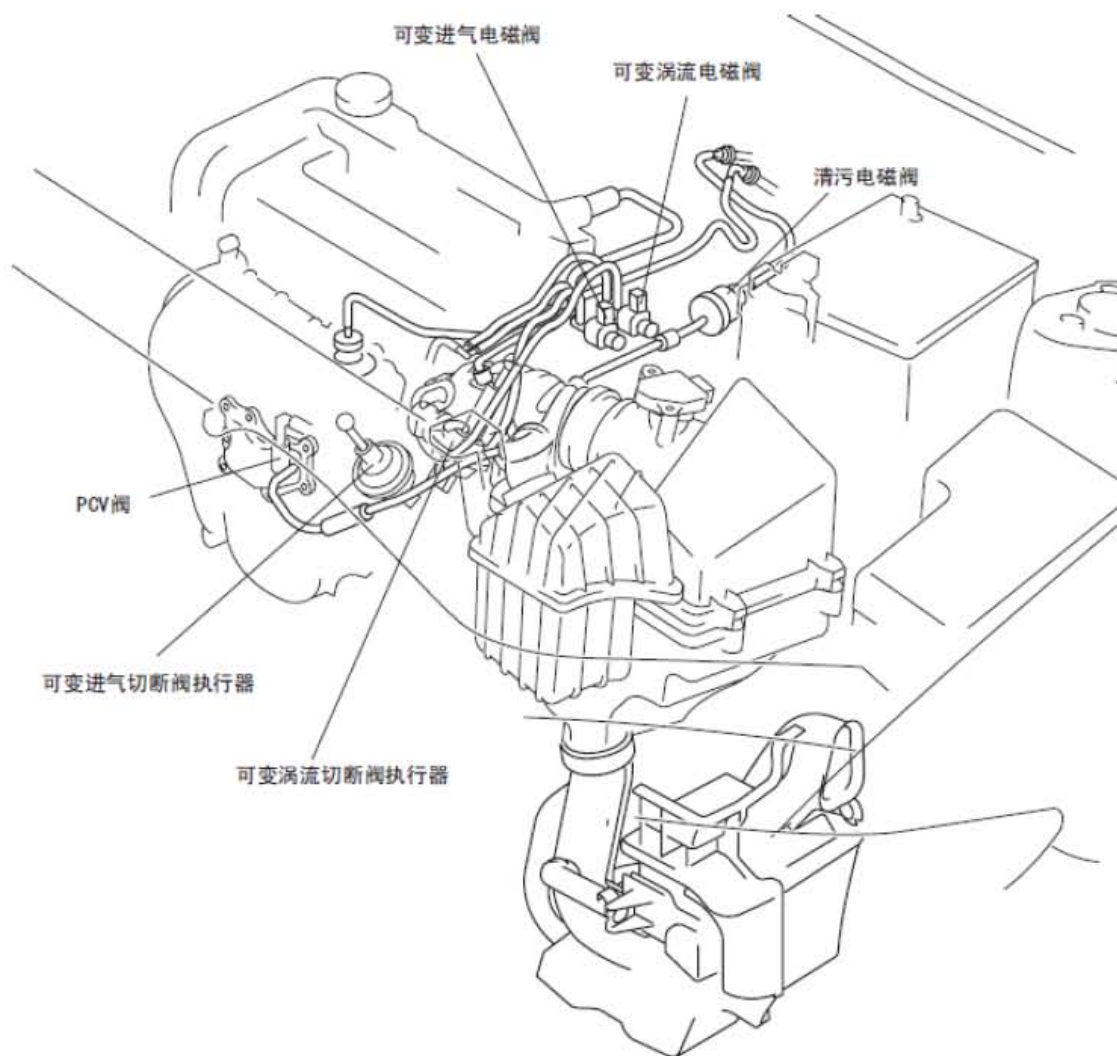
项目	说明
1	空气滤清器
2	节气门位置传感器
3	可变涡流电磁阀
4	可变涡流切断阀执行器
5	可变进气电磁阀
6	可变进气切断阀执行器
7	油门踏板
8	进气歧管

1.2 进气系统真空罗管布置示意图[L8, LF]

L8 发动机

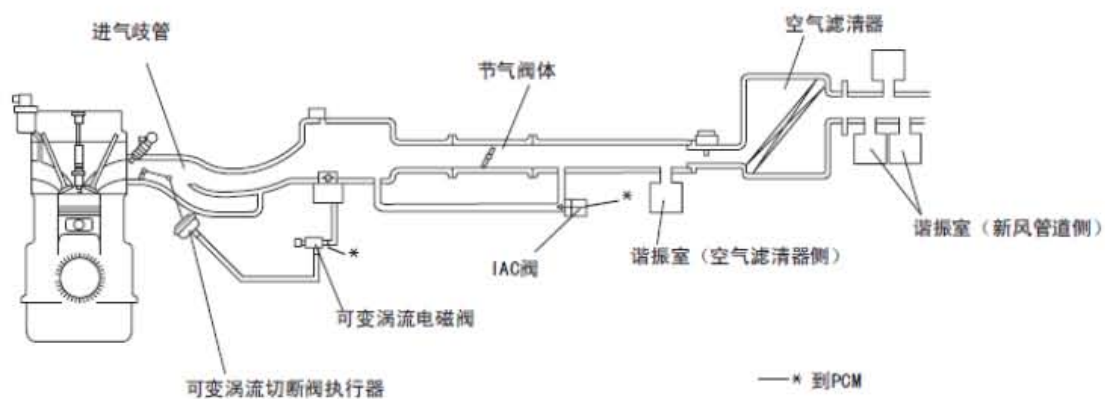


LF 发动机

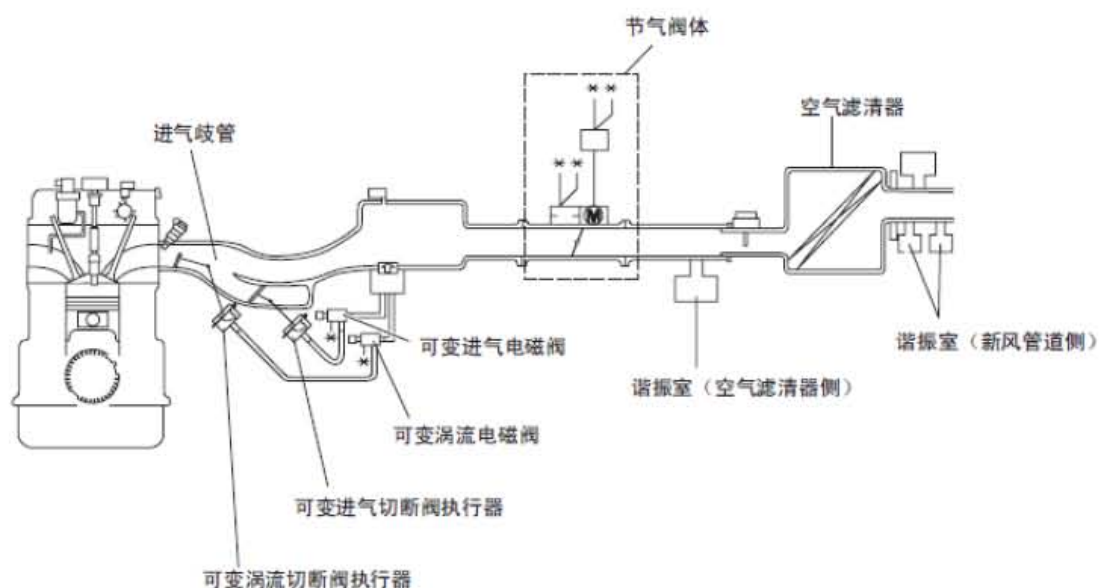


1.3 进气系统示意图[L8, LF]

L8 发动机



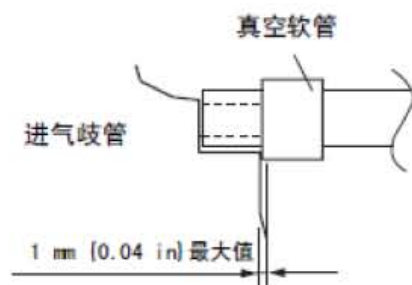
LF 发动机



1.4 进气歧管真空检查[L8, LF]

- 1). 确保进气软管的安装是正确的。
- 2). 预热发动机。
- 3). 断开与进气歧管和清污电磁阀（进气歧管侧）相连接的真空软管，并安装真空计。
- 4). 在空转（无负载）时，用真空计测量进气歧管的真空度。
 - A). 如果不在规定范围内，执行以下检查：
 - 油门拉线的行程（L8）
 - 压缩压力（参见01-10-17 压缩检查[L8, LF]。）
 - 吸气（节气门体、燃油喷射器、PCV 阀、进气歧管）

标准: -60 kPa {-451mmHg, -18 inHg} 或更高
- 5). 在测量进气歧管真空度之后，将真空软管安装到进气歧管上，如图所示。



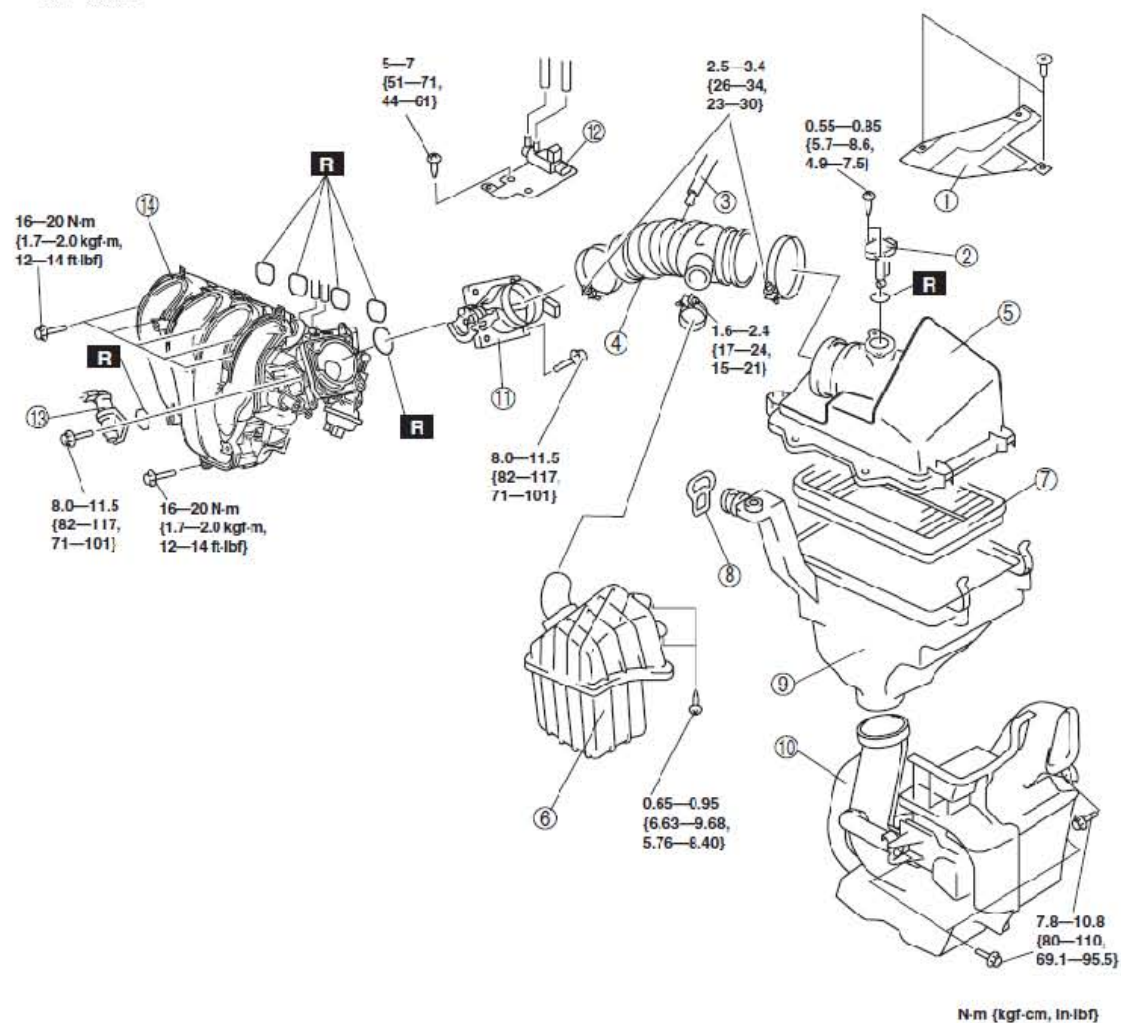
1.5 进气系统的拆卸/安装[L8, LF]

警告:

- 高温的发动机和进气系统都会导致严重的烧伤。关闭发动机，待其冷却后再拆下进气系统。
- 燃油管路的溢流以及压力燃油系统的渗漏都是非常危险的。燃油会着火，从而引至严重的伤害和损坏。燃油会刺激皮肤和眼睛。为了避免这种情况，一定要执行“燃油管路安全程序”，同时参照“维修前注意事项”。

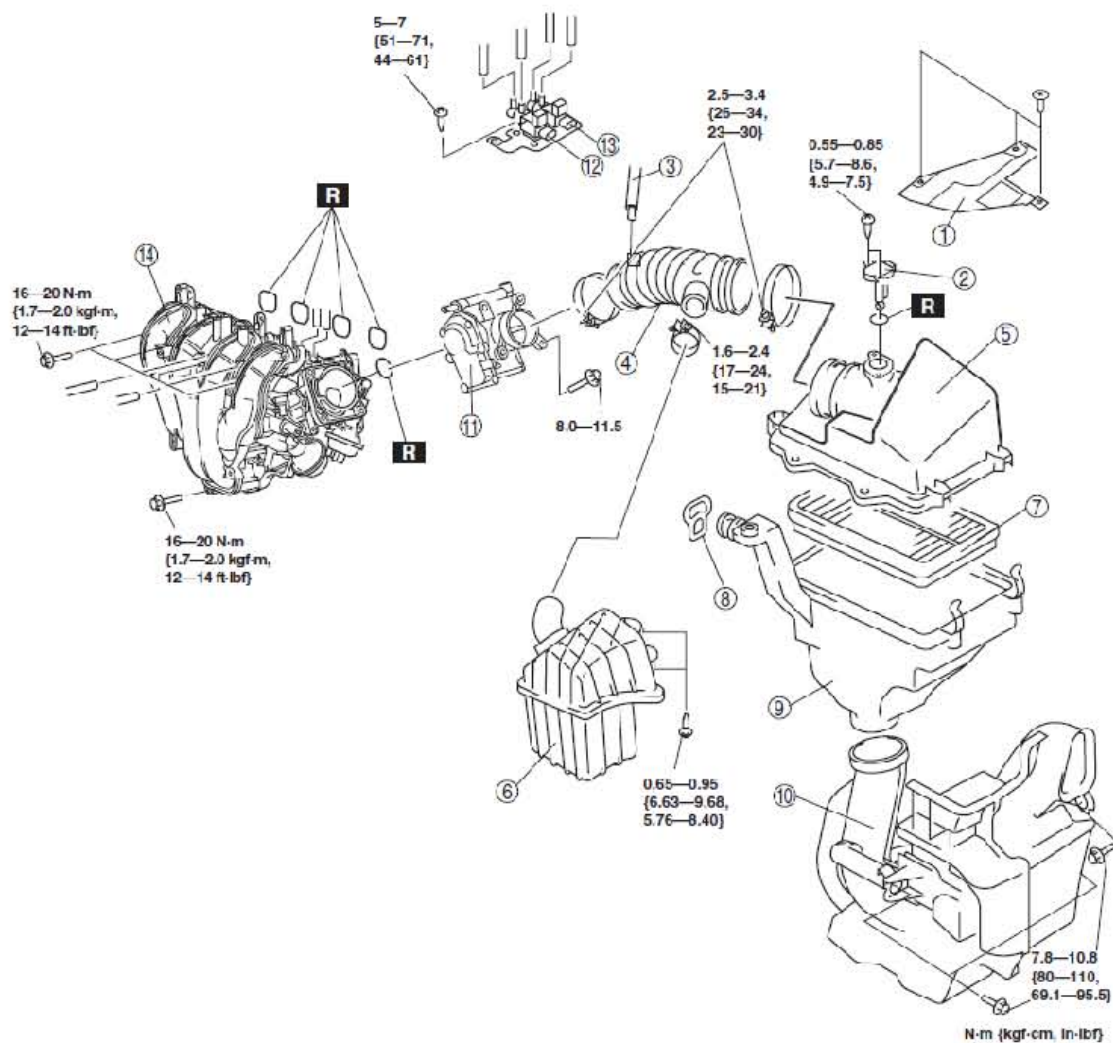
- 1). 完成“维修前注意事项”
- 2). 拆下蓄电池盖。
- 3). 断开蓄电池负极电缆。
- 4). 拆下火花塞垫片。
- 5). 拆下电池导管。
- 6). 按表中所示顺序进行拆卸。
- 7). 按与拆卸相反的顺序进行安装。
- 8). 完成“维修后注意事项”。

L8发动机



项目	说明
1	进气盖
2	MAF/IAT 传感器
3	通风管
4	空气软管
5	空气滤清器盖
6	谐振室(空气滤清器侧)
7	空气滤清器芯
8	皮带
9	空气滤清器壳体
10	新风管道
11	节气门位置传感器
12	可变涡流电磁阀
13	IAC 数值
14	进气歧管

LF发动机



项目	说明
1	进气盖
2	MAF/IAT 传感器
3	通风管
4	空气软管
5	空气滤清器盖
6	谐振室(空气滤清器侧)
7	空气滤清器芯
8	皮带
9	空气滤清器壳体
10	新风管道
11	节气门位置传感器
12	可变进气电磁阀
13	可变涡流电磁阀
14	进气歧管

新风管道拆卸说明

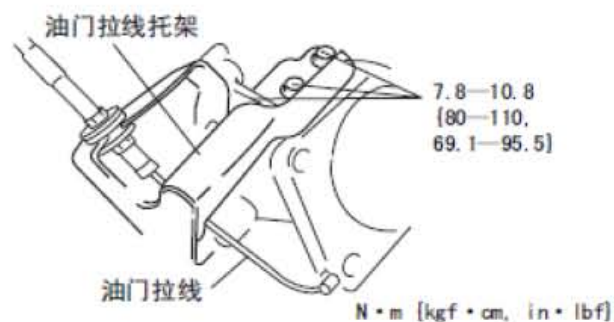
- 1). 拆下前保险杠。
- 2). 拆下谐振室（新风管道侧）。

节气门位置传感器的拆卸说明

- 1). 排出发动机冷却液。
- 2). 拆下节气门阀体。

进气歧管的拆卸说明

- 1). 拆下蓄电池、蓄电池座和PCM部件。
- 2). 拆下底盖。
- 3). 拆下冷却风扇部件。
- 4). 拆下量油尺（L8）。
- 5). 将油门拉线托架从进气歧管上拆下（L8）。
- 6). 拆下燃油分配器。
- 7). 拆下进气歧管。



空气滤清器壳体的安装说明

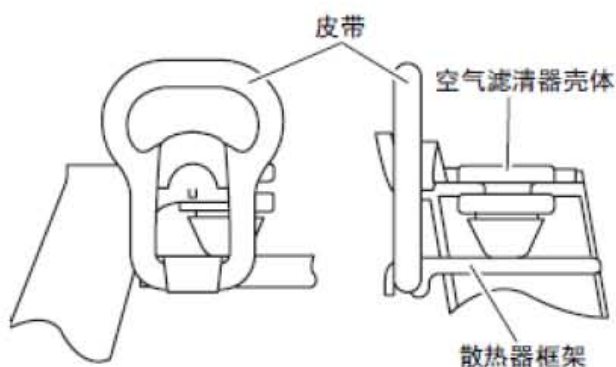
说明:

- 在安装空气滤清器壳体之前, 确保在蓄电池支架上的橡胶垫没有脱落。
- 在将空气滤清器壳体插入橡胶垫的时候, 涂抹肥皂水会有帮助。

- 1). 确定两个橡胶垫被安装在蓄电池支架上。
- 2). 将空气滤清器壳体安装到橡胶垫中。

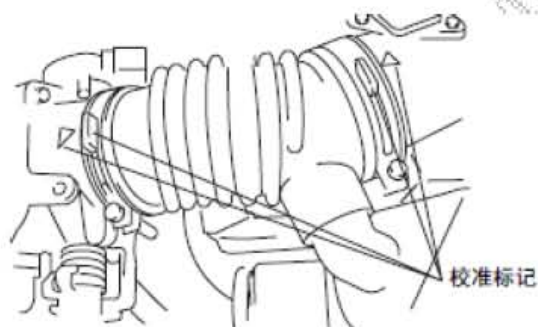
皮带的安装说明

- 1). 用一根皮带固定散热器框架与空气滤清器壳体, 如图所示。



空气软管的安装说明

- 1). 将节气阀体上的对准标记与空气软管对准。

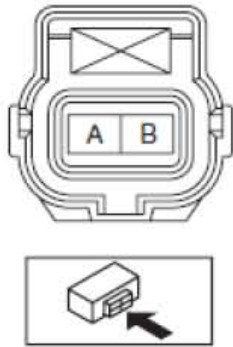


1.6 怠速空气控制 (IAC) 阀门的检查 [L8]

电阻检查

- 1). 拆下蓄电池盖。
- 2). 断开蓄电池负极电缆。
- 3). 断开 IAC 阀门连接器。
- 4). 用万用表测量 IAC 阀各接线端之间的电阻。
 - 若与规定不符, 请更换 ICV 阀。

环境温度 (° C {° F})	电阻 (ohm)
23 {73}	8.8—10.6



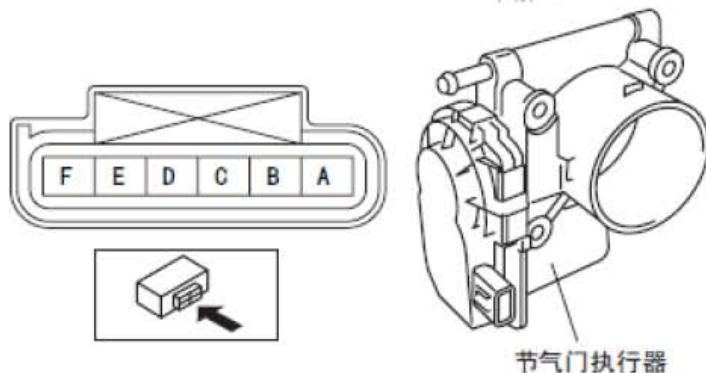
1.7 节气门体的检查[LF]

说明:请根据指导进行以下检查。

电阻检查

- 1). 拆下蓄电池盖。
- 2). 断开蓄电池负极电缆。
- 3). 断开节气门位置传感器连接器。
- 4). 测量节气门执行器接线端E 和F 之间的电阻。
 - 若与指定不符, 请更换节气门位置传感器。

环境温度 (° C {° F})	电阻 (ohm)
约20 {68}	0.3—100



1.8 空气滤清器芯的检查[L8, LF]

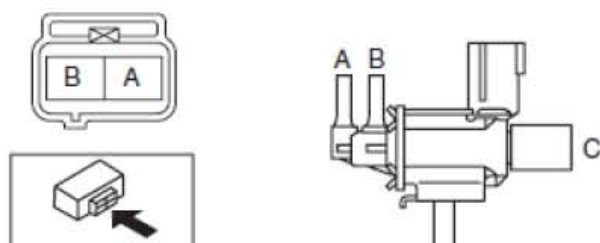
- 1). 拆下空气滤清器滤芯。
- 2). 检查以下项目:
 - A). 如发生故障, 则清洗或更换空气滤清器滤芯。
 - B). 若已到更换时间, 则更换空气滤清器滤芯。
 - 空气滤清器滤芯是否脏污、损坏或被弯曲?
 - 空气滤清器壳体及空气滤清器滤芯是否得到正确的密封?
 - 是否安装了空气滤清器滤芯?

1.9 可变涡流电磁阀的检查[L8, LF]

- 1). 拆下可变进气涡流电磁阀。
- 2). 检查下列情况下阀口之间的空气流量。
 - 若与规定不符, 请更换可变涡流电磁阀。

○—○ : 气流

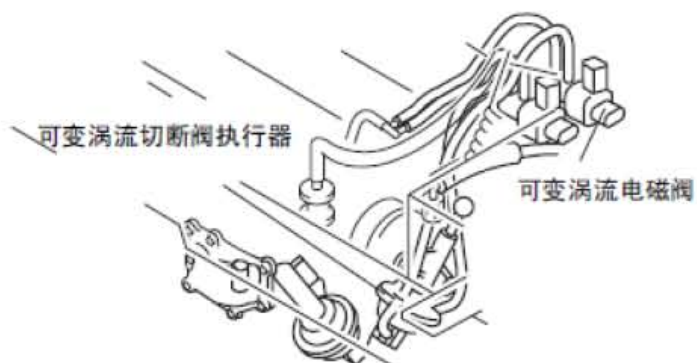
步骤	接线端		端口		
	A	B	A	B	C
1				○—○	
2	B+	GND	○—○		



1.10 可变涡流切断阀执行器的检查[L8, LF]

- 1). 拆下空气软管。
- 2). 断开可变涡流切断阀执行器上的真空软管。
- 3). 将真空泵与可变涡流切断阀执行器相连接。
- 4). 施加真空, 并且确认连杆移动。
 - 如果连杆不移动, 请更换进气歧管。

真空kPa {mmHg, inHg}	连杆移动
低于 -2.7 {-21, -0.9}	不工作
高于 -33.4 {-251, -9.89}	完全拉出

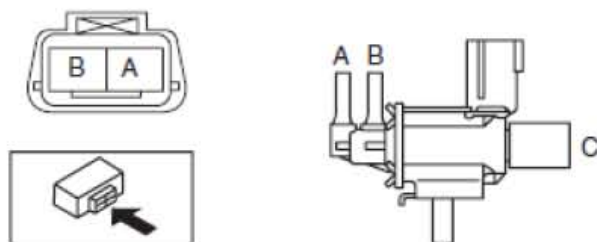


1.11 可变进气电磁阀的检查[LF]

- 1). 拆下可变进气电磁阀。
- 2). 检查下列情况下阀口之间的空气流量。
 - 若与规定不符，请更换可变进气电磁阀。

○—○ : 气流

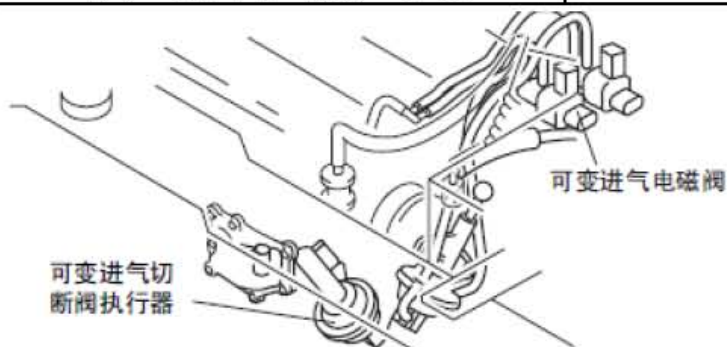
步骤	接线端		端口		
	A	B	A	B	C
1				○—○	
2	B+	GND	○—○		



1.12 可变进气切断阀执行器的检查[LF]

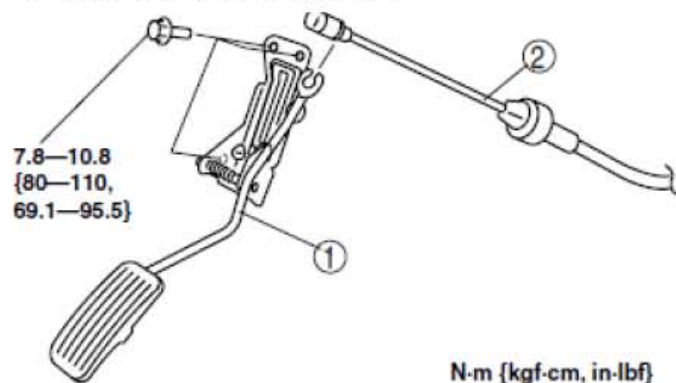
- 1). 拆下空气软管。
- 2). 从可变进气切断阀执行器中断开真空软管。
- 3). 将一个真空泵连接至可变进气切断阀执行器。
- 4). 施加真空，并且确认连杆移动。
 - 如果连杆不移动，请更换进气歧管。

真空kPa {mmHg, inHg}	连杆移动
低于 -2.7 {-21, -0.9}	不工作
高于 -33.4 {-251, -9.89}	完全拉出



1.13 油门踏板拆卸/安装[L8]

1). 按表中所示顺序进行拆卸。



项目	说明
1	油门踏板
2	油门拉线

2). 按与拆卸相反的顺序进行安装。

3). 调整油门拉线。

1.14 油门拉线的检查/调整[L8]

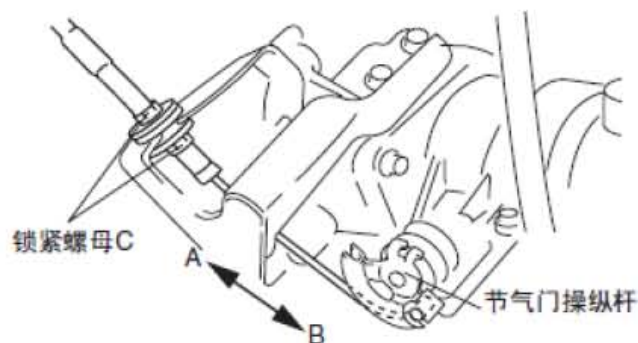
1). 确认节气门完全关闭。

2). 按照A 与B 的方向移动油门拉线, 并且确认油门拉线行程在规定的范围内。

- 如果不在规定的范围内, 则应使用锁紧螺母C调整拉线行程。

标准: 1.0—3.0 mm { .04—2.79 mm }

拧紧扭矩: 9.8—14.7 N·m { 100—149kgf·cm, 86.8—130cm·lbf }

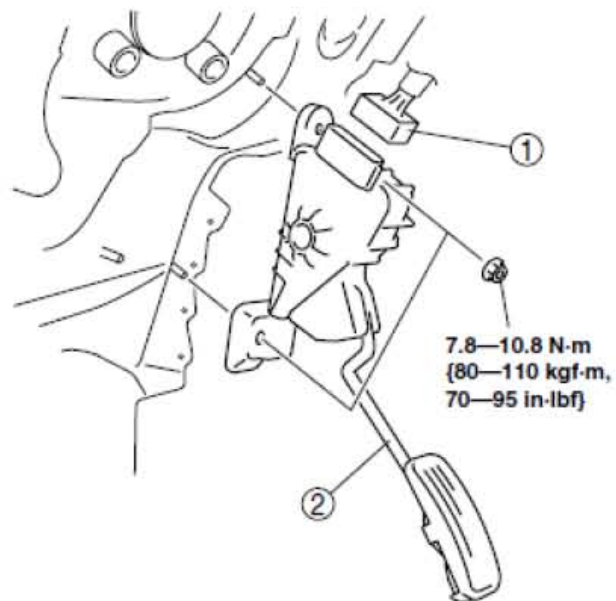


1.15 油门踏板拆卸/安装[LF]

1). 拆下蓄电池盖

2). 断开蓄电池负极电缆。

3). 按表中所示顺序进行拆卸。



项目	说明
1	APP传感器连接器
2	踏板部件

4). 按与拆卸相反的顺序进行安装。

LAUNCH

2. 排气系统[L8, LF]

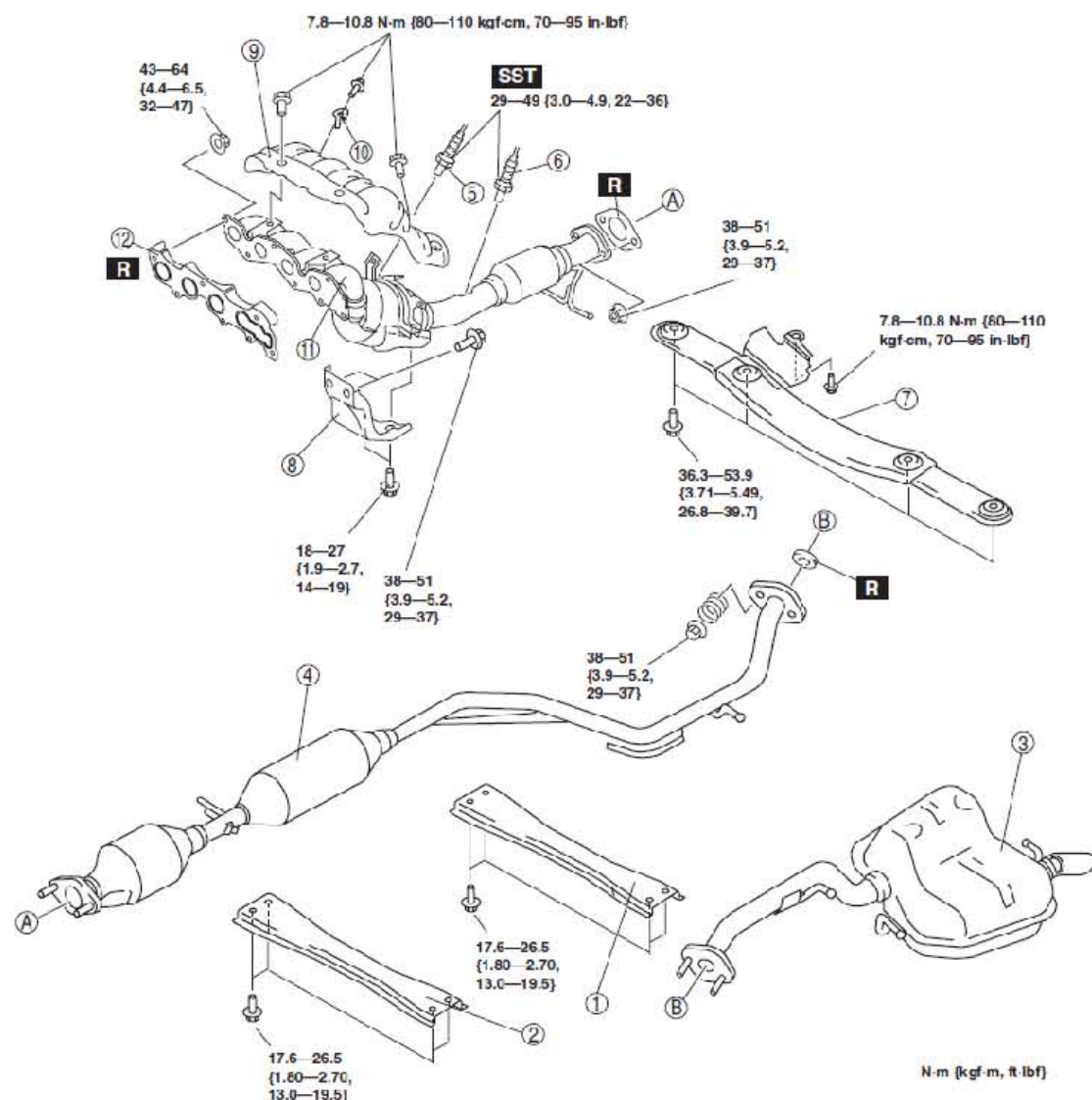
2.1 排气系统的检查

- 1). 起动发动机，并检查各个排气系统部件是否有排气泄漏。
 - 如果出现泄漏，则修理或更换相关的部件。

2.2 排气系统的拆卸/安装

警告: 高温的发动机和排气系统都会导致严重的烧伤。关闭发动机，待其冷却后再拆下排气系统。

- 1). 拆下火花塞垫片。
- 2). 拆下蓄电池盖与蓄电池导管。
- 3). 断开蓄电池负极电缆。
- 4). 拆下底盖。
- 5). 按表中所示顺序进行拆卸。
- 6). 按与拆卸相反的顺序进行安装。
- 7). 检查车轮定位, 如有必要, 则进行调整。

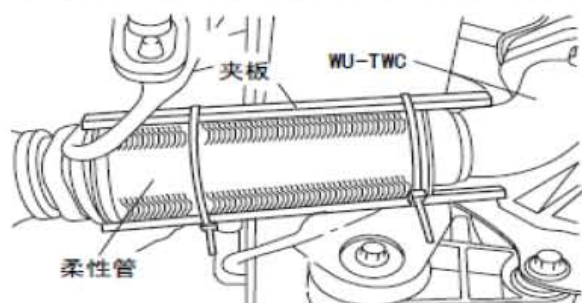


项目	说明
1	后通道构件
2	前通道构件
3	主消音器
4	前消音器
5	前 H02S
6	后 H02S
7	构件
8	排气歧管支架
9	排气歧管绝热体
10	H02S 卡箍
11	排气歧管
12	排气歧管衬垫

排气歧管的拆卸说明

注意：排气软管的过度弯曲可能会造成损坏，由此导致故障。

- 1). 拆下前车轮和轮胎。
- 2). 使转向柱从转向机和拉杆机构侧断开。
- 3). 拆下1号发动机悬置托架。
- 4). 拧松排气歧管的螺栓。
- 5). 拆下前稳定杆和前横梁组件的安装螺栓。
- 6). 拧松前横梁组件的安装螺母，并且使前横梁组件降低大约100 mm{3.94 in}。
- 7). 用一个支垫或薄木板支撑柔性管，如图所示。
- 8). 使排气歧管降低到汽车的底部，然后将其拆下。



排气歧管的安装说明

- 1). 按照如图所示的顺序，拧紧排气歧管安装螺母。

