

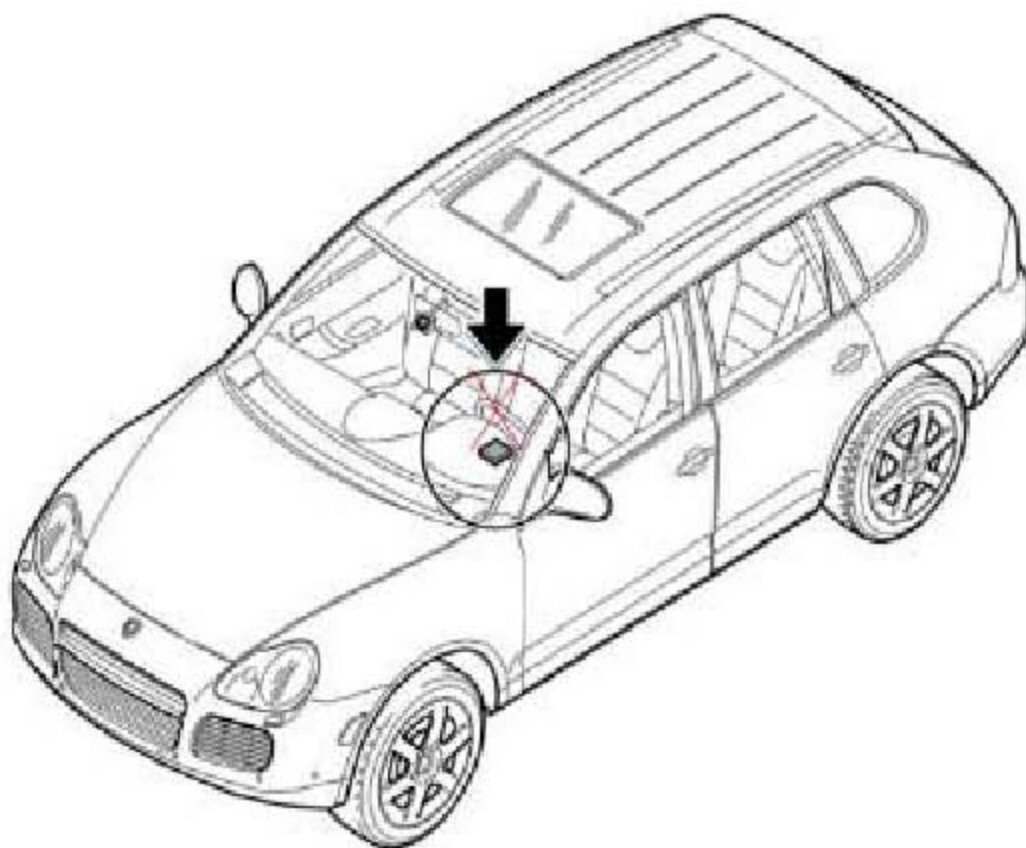
## 21. 选档开关 压缩机

### 21.1 拆卸和安装选档开关（水平调节）

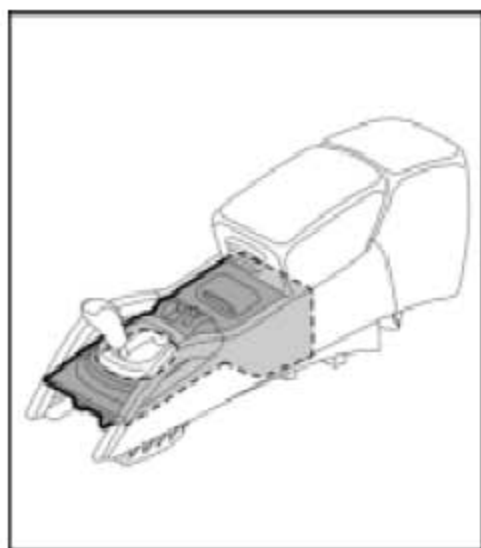


笔记

- 从下方用螺栓将选档开关固定到中控台上。

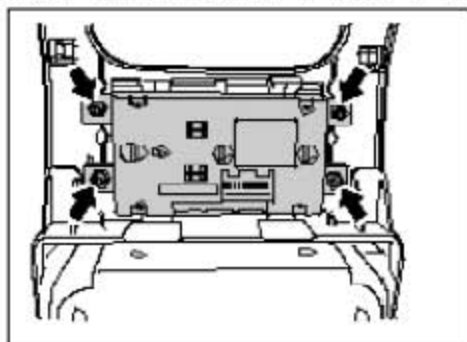


1). 拆卸中控台盖和杯座。



中控台

- 2). 拧开中控台盖后的螺钉-箭头-, 取出选档开关。



选档开关（水平调节），下视图

- 3). 将新的选档开关安装到中控台盖上。

- 4). 安装中控台盖。

## 21.2 拆卸和安装水平控制系统压缩机

### 21.2.1 准备工作

- 1). 在提供的顶升点升高车辆。



- 2). 拆下右盖。

### 21.2.2 拆卸压缩机



#### 笔记

- 压缩机-3-只能安装用于水平调节系统并作为压缩供气装置与隔震支撑上的阀组一起连接到-4-右侧车身底部。



#### 注意

**拆卸空气管路后会释放残留空气。**

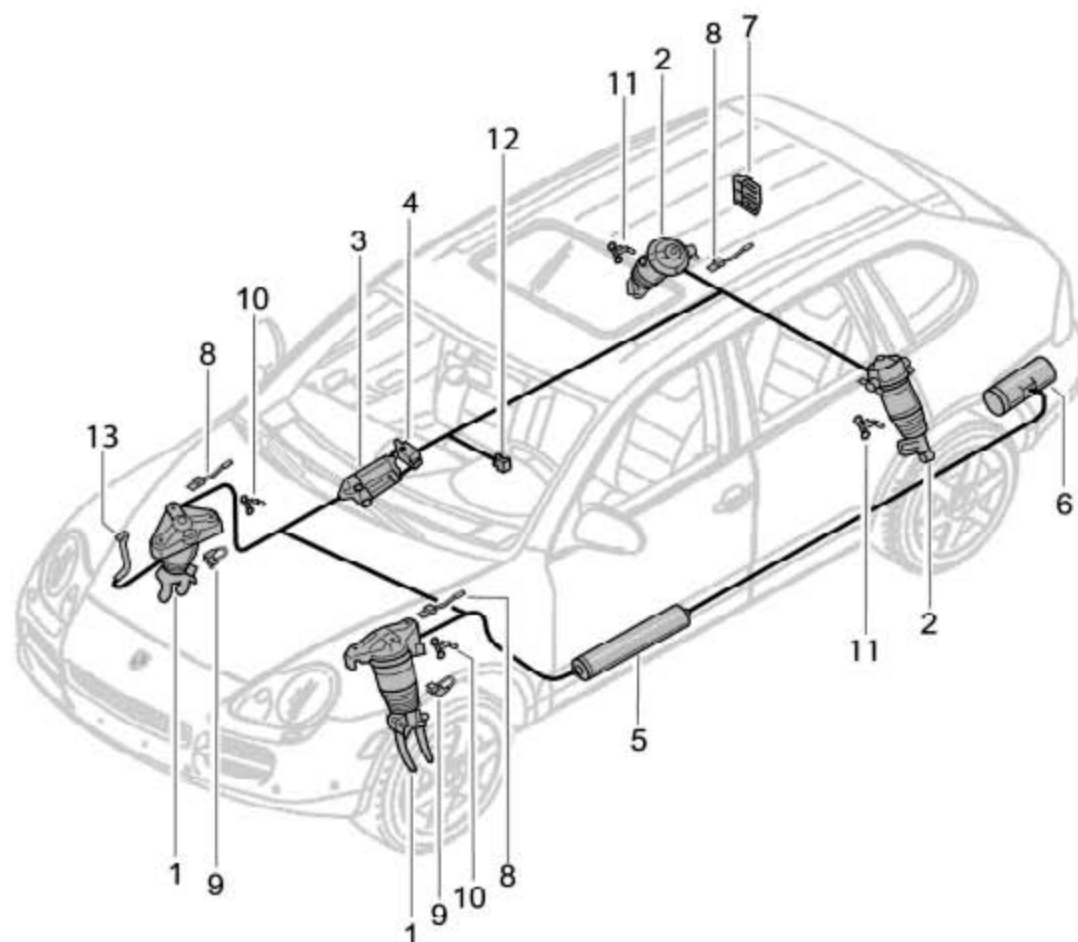
- 请佩戴护目镜。



#### 笔记

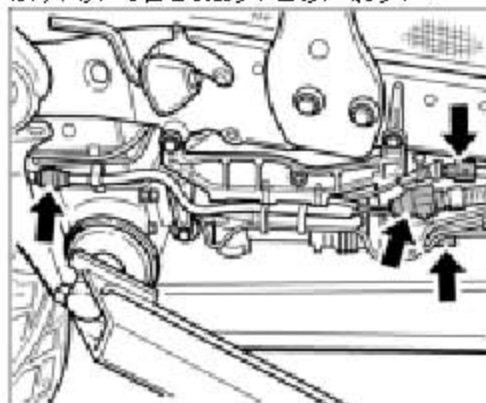
- 在举升点上放举升平台的安装板，这样即可接近车身底部板的紧固点。
- 请使用汽车故障诊断仪为水平调节系统放气（必须释放系统中的压缩空气）。为此，在>>水平调节系统>>中选择菜单项>>Bleed（放气）<<并给蓄能器、前轴和后轴放气。

- 拆卸之前清洁阀组上管路的螺纹接头。
- 用合适的插头防护管路的螺纹接头免受灰尘。

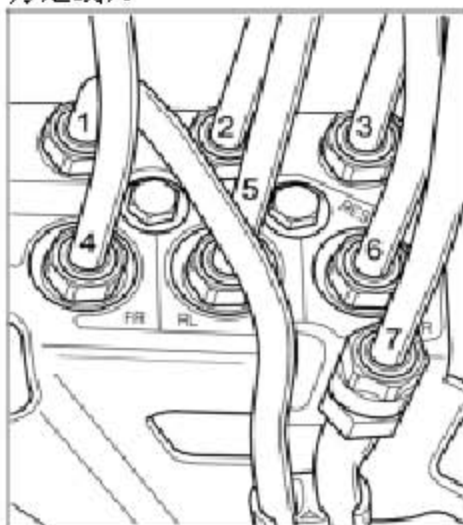


- 1- - 前轴气动弹簧撑杆支柱
- 2- - 气动弹簧撑杆支柱，后轴
- 3- - 压缩机
- 4- - 阀组

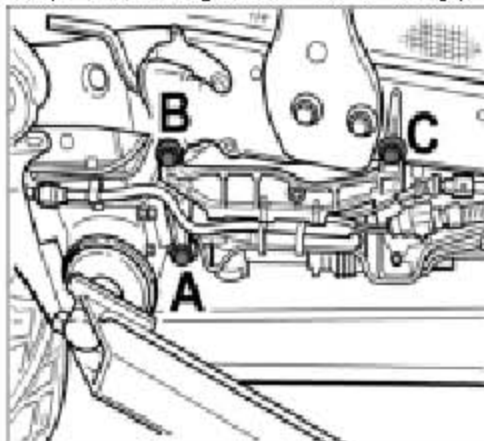
1). 解开吸气管及插头连接-箭头-。



- 2). 从阀单元上拆下⇒看图像空气管路（颜色编码）和棕色空气管路（阀单元下方走线）。



- 3). 释放车身上的安装点-A、B & C-并拆下压缩机单元（压缩机、阀组）。



- 4). 从阀单元上断开压缩机：  
A). 释放支架上的系带和附件。  
B). 解开空气管路并将其拆下。  
C). 从支架上拆下压缩机。

### 21.2.3 安装压缩机



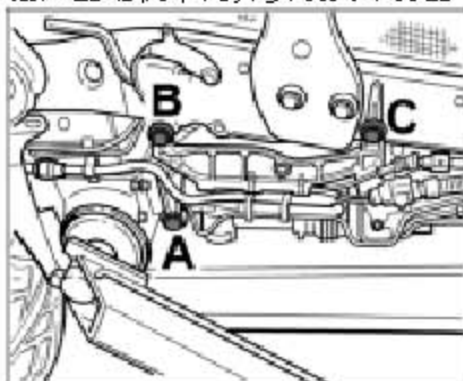
#### 笔记

- 按照相反的顺序安装。
- 空气管具有颜色且用字母标识。
- 注意保持清洁，必要时用无绒布清洁空气管的螺纹接头。
- 目视检查所有零件。
- 更换锁止螺钉和螺母。
- 注意拧紧力矩。

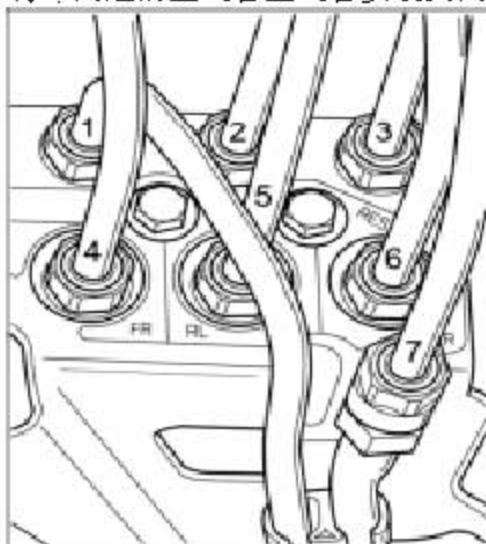
- 若要加注水平调节系统，请使用汽车故障诊断仪。要执行此操作，请在>> 水平调节>> 系统中选择菜单项>>Fill（加注）<<；然后加注前后轴和储气罐。打开水平调节。

1). 将压缩机安装在支架上，夹住管道，然后紧固电缆。

2). 插入压缩机单元并安装到车身上- (A、B 和 C) -。



3). 将⇒阀组的空气管空气管安装到阀组上。



- 1- - 黑色
- 2- - 淡紫色
- 3- - 蓝色
- 4- - 绿色
- 5- - 红色
- 6- - 黄
- 7- - 棕

4). 安装吸入管和插头。

5). 使用汽车故障诊断仪填充气动系统。