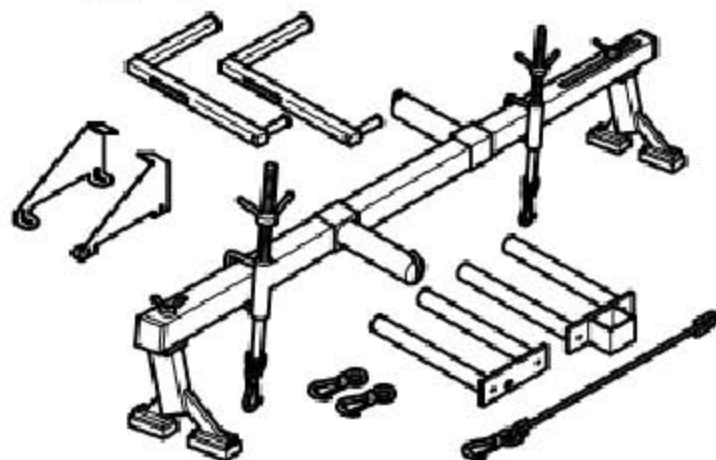


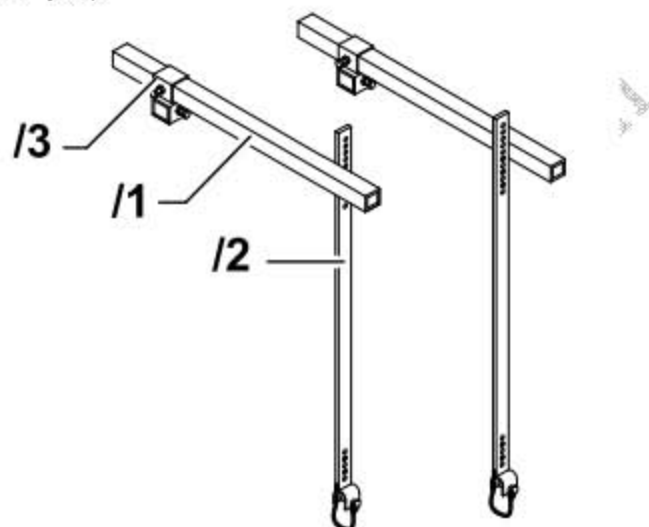
7.6 拆卸和安装气缸盖

所需要的专用工具和维修设备

◆ 支撑工装



◆ 支架



◆ 支架



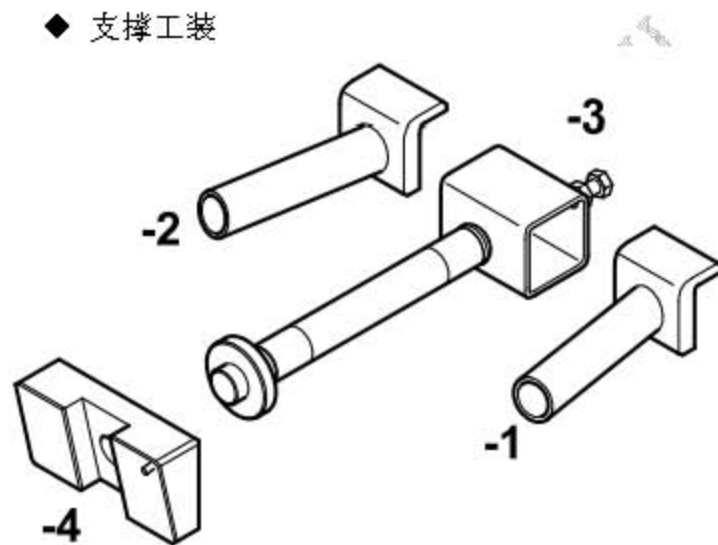
- ◆ 扭矩扳手(5 - 50 Nm)



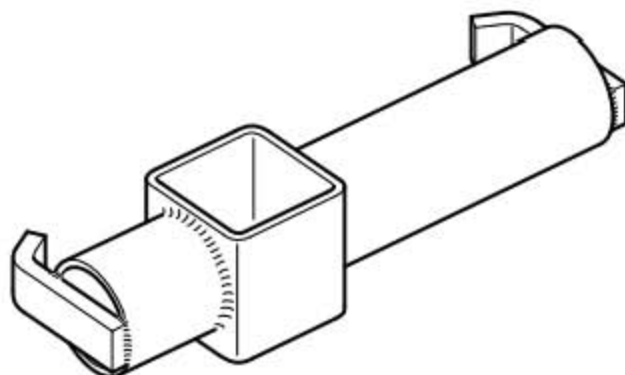
- ◆ 扭矩扳手(40 - 200Nm)



- ◆ 支撑工装



- ◆ 转接头



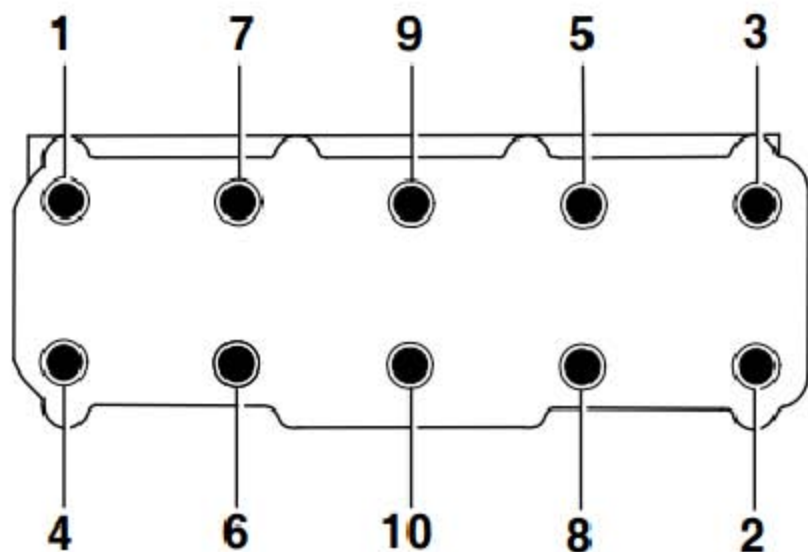
工作步骤

- 1). 首先请检查收音机是否有防盗编码。如有必要，应先查询防盗编码。
- 2). 关闭点火开关，断开蓄电池接地线。
- 3). 拆卸排出冷却液。
- 4). 拆卸排水槽盖板。
- 5). 拆卸空气滤清器。
- 6). 拆卸进气歧管。
- 7). 拆下气缸盖上的冷却液节温器壳体。
- 8). 带尾气催化净化器的排气歧管。
- 9). 将支撑工装吊住发动机。
- 10). 将变速箱紧固螺栓拧下，并装上支架。
- 11). 用挂钩吊住发动机吊耳和支架并拧紧。
- 12). 拆卸正时链罩。
- 13). 正时链条及正时链条的张紧轨和滑轨。
- 14). 然后取下挂钩。
- 15). 拆卸凸轮轴箱。
- 16). 将滚子摇臂连同液压挺柱一同取出，将其放在干净的垫布上。

提示

不要将滚子摇臂和液压挺柱换位。

- 17). 按规定的顺序松开并旋出气缸盖螺栓。
- 18). 拆下气缸盖。



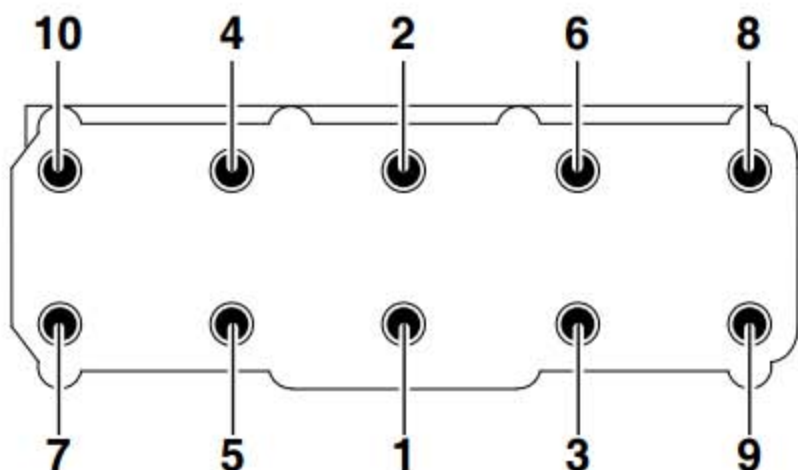
安装

1). 活塞不允许位于上止点处。

提示

安装前才从包装中取出新的气缸盖密封件。安装新密封件须格外小心。损坏会导致泄漏。小心地清洁气缸盖和气缸体的密封面。同时注意必须无长的沟槽或刮痕（使用砂纸时，粒度不允许小于 100）。

- 2). 小心地清理残留砂屑和研磨残余物。
- 3). 将干净的抹布塞入气缸，擦净气缸内的污垢和残留砂屑。
- 4). 使气缸 1 的活塞运行到上止点，然后略微回转曲轴。
- 5). 放上新的气缸盖密封件。标签（备件号码）必须可以看得清。
- 6). 装上气缸盖。同时注意气缸体上的定位销。
- 7). 装入新的气缸盖螺栓，并用手拧紧。
- 8). 按图示拧紧顺序以如下方法拧紧气缸盖螺栓：

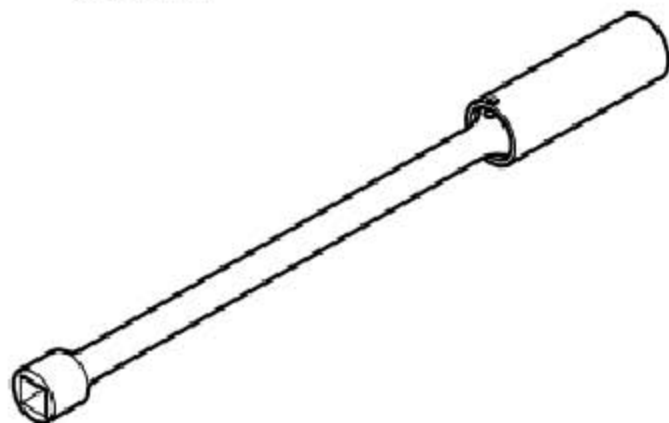


- 9). 用 30 Nm 的力矩拧紧所有螺栓。
- 10). 接着将所有螺栓继续旋转 1/4 圈（90°）。
- 11). 最后再次将所有螺栓继续旋转 1/4 圈（90°）。
- 12). 将液压挺柱装入气缸盖中，并将相应的滚子摇臂安装在气门杆末端和液压挺柱上。
- 13). 安装凸轮轴箱。
- 14). 调整配气相位。
- 15). 其余的安装大体以倒序进行。

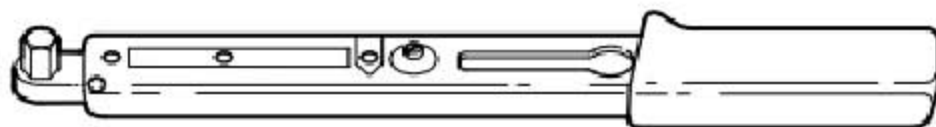
7.7 检查气缸压力

所需要的专用工具和维修设备

- ◆ 火花塞扳手



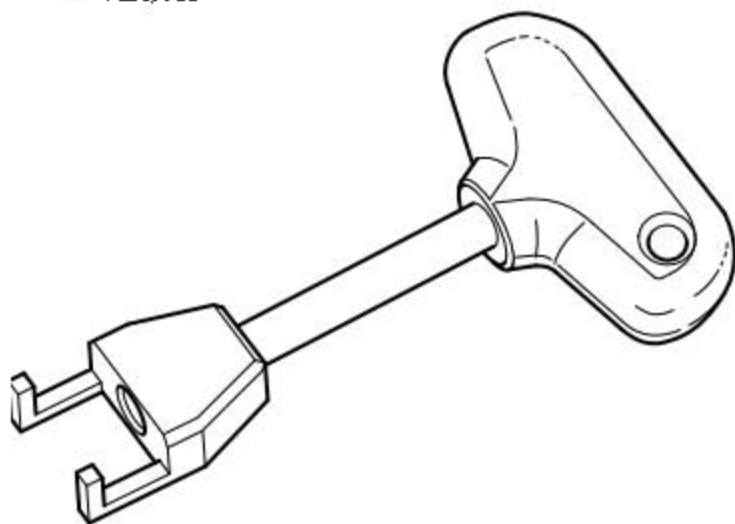
- ◆ 扭矩扳手(5 - 50 Nm)



- ◆ 气缸压力测试仪



◆ 起拔器



检测的前提条件

机油温度必须至少 30° C。

工作步骤

- 1). 拆卸发动机罩盖。
- 2). 拆下点火线圈。使用起拔器。
- 3). 用火花塞扳手旋下火花塞。
- 4). 拔下燃油泵保险丝。

提示

拔下保险丝将中断燃油泵的供电。

- 5). 让另一个机修工将加速踏板完全踩到底。
- 6). 用气缸压力测试仪检测气缸压力。



提示

如何使用气缸压力测试仪请参见相关的操作说明。

7). 操纵起动马达，直至测试仪不再显示压力上升。

气缸压力值：

新的：10...15 bar，磨损极限：7 bar 过压

所有气缸间允许相差：3 bar

8). 用火花塞扳手旋入火花塞，并用 30 Nm 的力矩拧紧。

9). 其余的安装大体以倒序进行。

10). 查询故障存储器，在必要时排除存在的故障，之后删除故障存储器的故障记忆。

LAUNCH