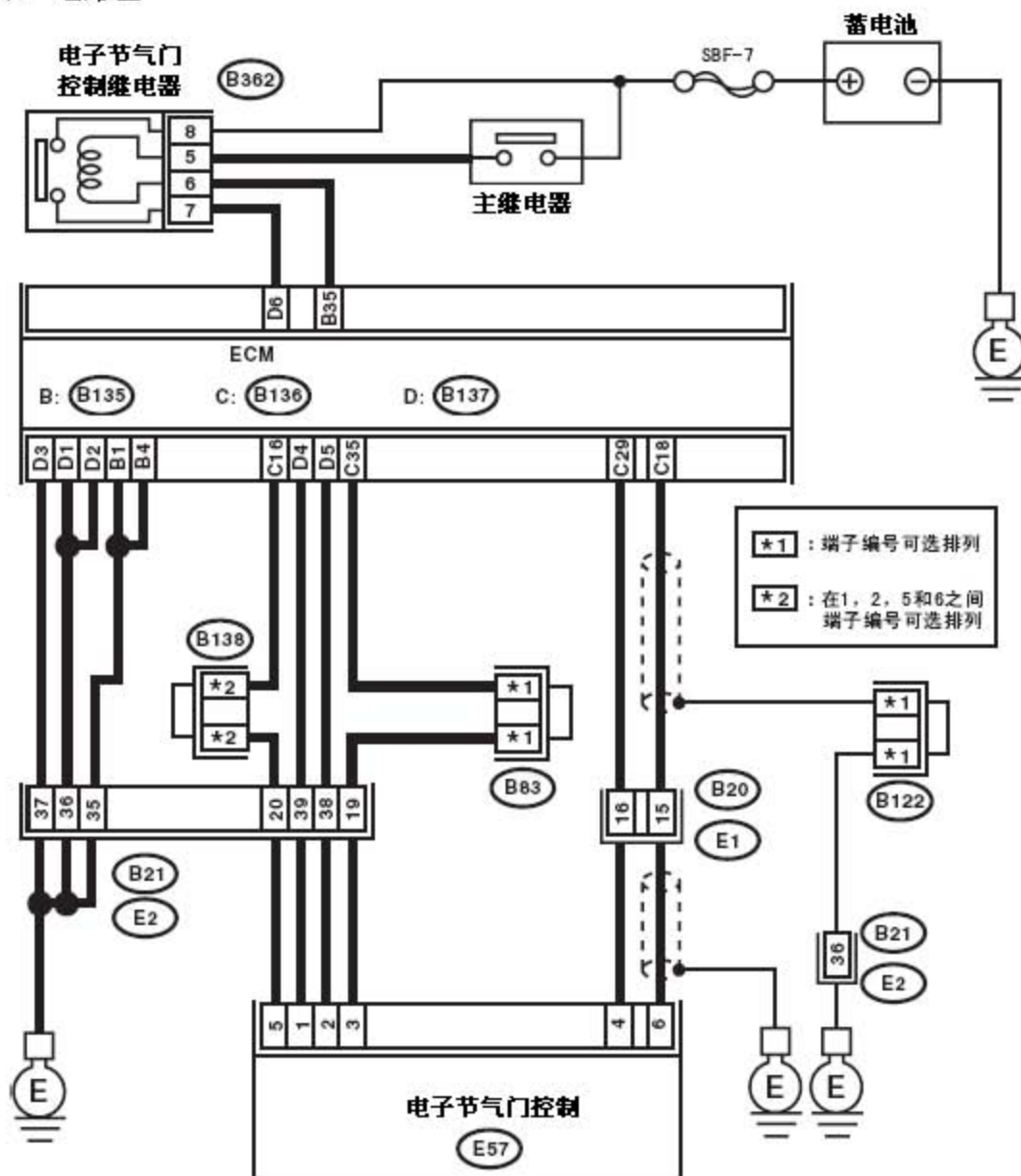


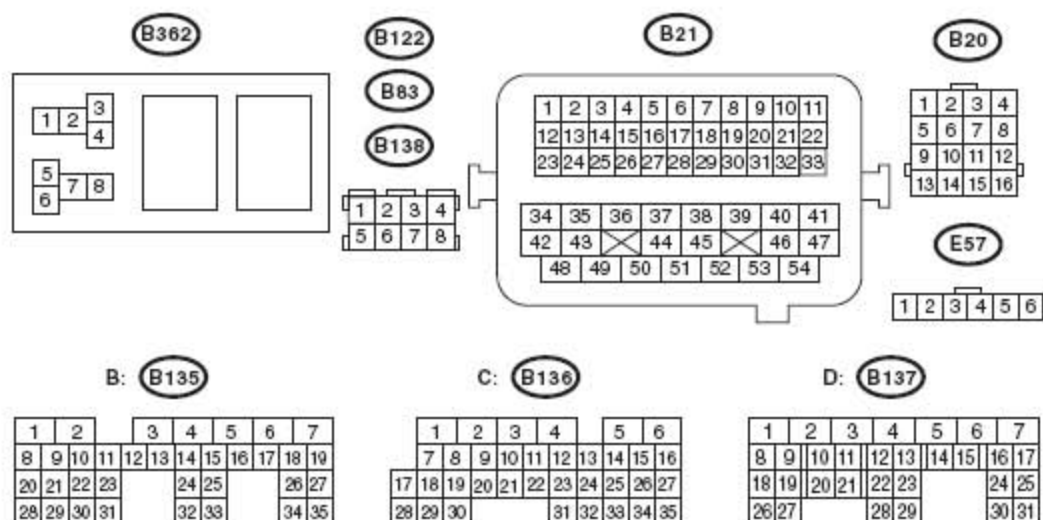
P2103 节气门执行器控制电机电路高故障解析

故障码说明:

DTC	说明
P2103	节气门执行器控制电机电路高

1). 电路图





故障码分析:

检测到诊断故障码的条件: 故障实时识别。

故障症状:

- 错误的怠速
- 发动机熄火
- 行驶性能差

故障码诊断流程:

- 1). 检查代码选项。
 - A). 选择码为 EC, EK, EH, ER, KA 或 K4?

是: 转至步骤 2。

- 2). 检查电控节气门继电器。
 - A). 将点火开关转至 OFF 位置。
 - B). 拆下电控节气门继电器。
 - C). 测量电控节气门继电器端口间的电阻。

端口

7 号— 8 号:
 - D). 电阻是否等于 1 MΩ 或更高?

是: 转至步骤 3。

否: 更换电控节气门继电器。

- 3). 检查电控节气门继电器电源的短路电路。
 - A). 将点火开关转至 ON 位置。
 - B). 测量电控节气门继电器接头和底盘接地间的电压。

接头与端口

(B362) 7 号 (+) — 底盘接地 (-) :
 - C). 电压是否等于 5 V 或更高?

是: 转至步骤 4。

否: 修理 ECM 和电控节气门继电器间的电源短路电路。

- 4). 检查 ECM 和电控节气门继电器间的线束。
 - A). 将点火开关转至 OFF 位置。
 - B). 从 ECM 上断开接头。
 - C). 测量发动机控制模块接头与底盘接地之间的电阻。
接头与端口
(B135) 35 号—底盘接地:
 - D). 电阻是否等于 $1\text{ M}\Omega$ 或更高?
是: 修理 ECM 接头中接触不良处。若 ECM 有故障, 请更换。
否: 修理 ECM 和电控节气门继电器间的接地短路。

LAUNCH