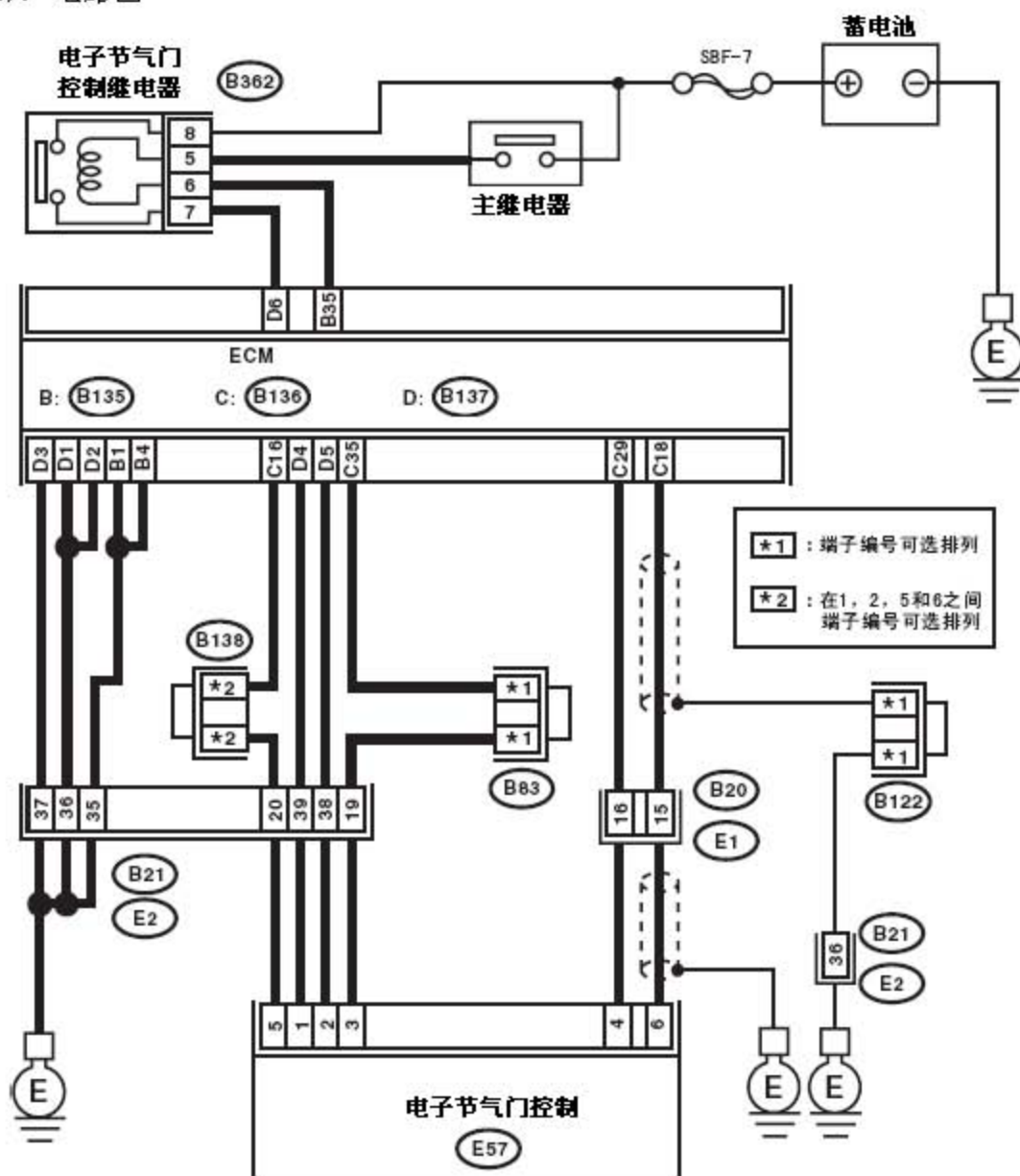


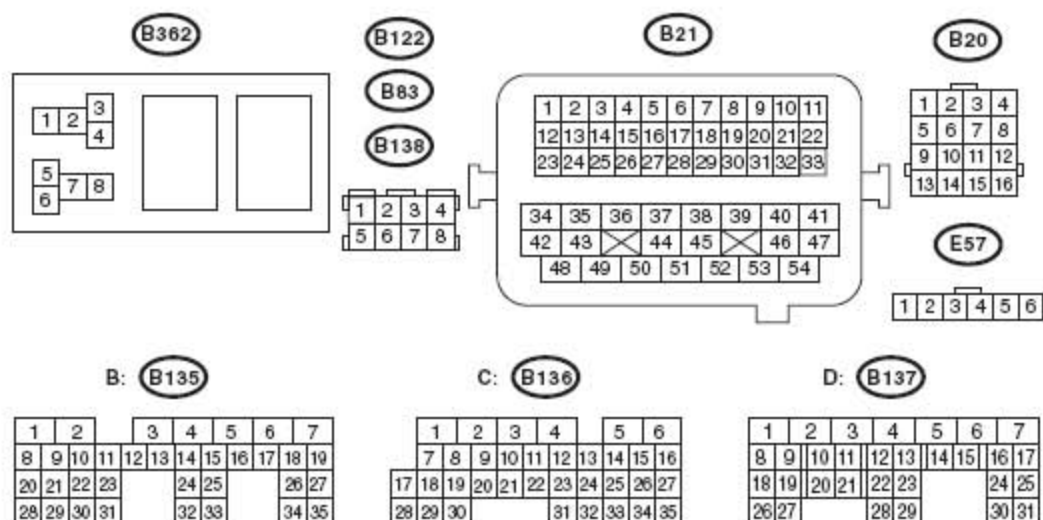
# P2102 节气门执行器控制电机电路低故障解析

## 故障码说明:

| DTC   | 说明            |
|-------|---------------|
| P2102 | 节气门执行器控制电机电路低 |

### 1). 电路图





## 故障码分析:

检测到诊断故障码的条件: 故障实时识别。

故障症状:

- 错误的怠速
- 发动机熄火
- 行驶性能差

## 故障码诊断流程:

- 1). 检查代码选项。
  - A). 选择码为 EC, EK, EH, ER, KA 或 K4?
 

是: 转至步骤 2。
- 2). 检查电控节气门继电器。
  - A). 将点火开关转至 OFF 位置。
  - B). 拆下电控节气门继电器。
  - C). 把蓄电池连接到电控节气门继电器第 5 和 6 号端口上。
  - D). 测量电控节气门继电器端口间的电阻。
 

端口

7 号— 8 号:
  - E). 电阻是否小于 1  $\Omega$  ?
 

是: 转至步骤 3。

否: 更换电控节气门继电器。
- 3). 检查电控节气门继电器的电源。
  - A). 测量电控节气门继电器接头和底盘接地间的电压。
 

接头与端口

(B362) 8 号 (+) — 底盘接地 (-) :

(B362) 5 号 (+) — 底盘接地 (-) :
  - B). 电压是否等于 5 V 或更高?
 

是: 转至步骤 4。

否：修理电源断路或接地短路。

4). 检查 ECM 和电控节气门继电器间的线束。

A). 从 ECM 上断开接头。

B). 将点火开关转至 ON 位置。

C). 测量电控节气门继电器接头和底盘接地间的电压。

接头与端口

(B362) 6 号 (+) — 底盘接地 (-) :

D). 电压是否小于 5 V?

是：转至步骤 5。

否：修理 ECM 和电控节气门继电器间的电源短路电路。

5). 检查 ECM 和电控节气门继电器间的线束。

A). 将点火开关转至 OFF 位置。

B). 测量电控节气门继电器接头和底盘接地间的电阻。

接头与端口

(B362) 6 号—底盘接地:

(B362) 7 号—底盘接地:

C). 电阻是否等于 1 M $\Omega$  或更高?

是：转至步骤 6。

否：修理 ECM 和电控节气门继电器间的接地短路。

6). 检查 ECM 和电控节气门继电器间的线束。

A). 测量 ECM 接头和电控节气门继电器接头间的电阻。

接头与端口

(B135) 35 号— (B362) 6 号:

(B137) 6 号— (B362) 7 号:

B). 电阻是否小于 1  $\Omega$  ?

是：修理 ECM 接头中接触不良处。若 ECM 有故障，请更换。

否：修理 ECM 和电控节气门继电器接头间的断路电路。