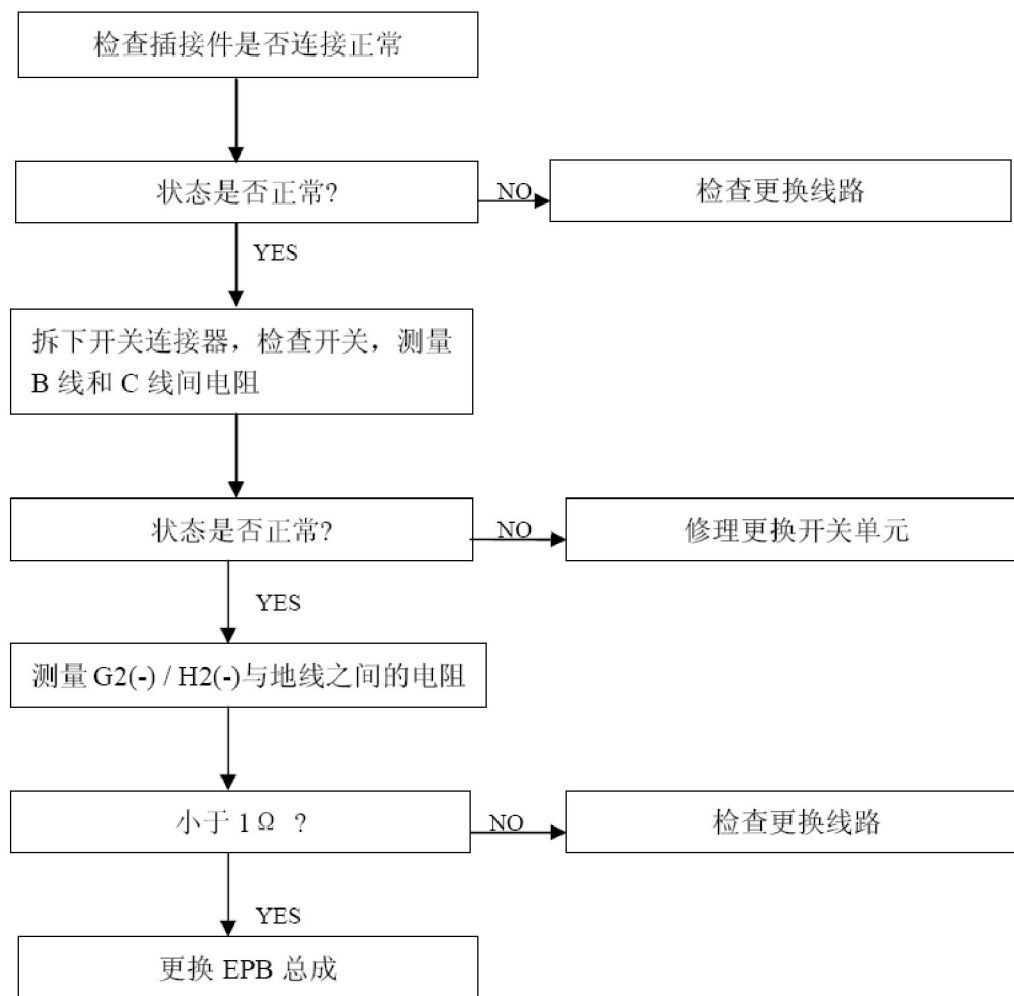


# C1244、C1310、C1249、C1240、C1241、 C1311 启动/释放开关故障解析

## 故障码说明：

故障码 (DTC)	说明
C1244	启动开关断路/短路
C1310	开关的任一条线短路
C1249	释放开关断路/短路
C1240	开关连接故障
C1241	启动和释放开关失效
C1311	开关内部线 A、线 D 断开

## 故障码诊断流程：



注：B 线、C 线定义请参考原理图