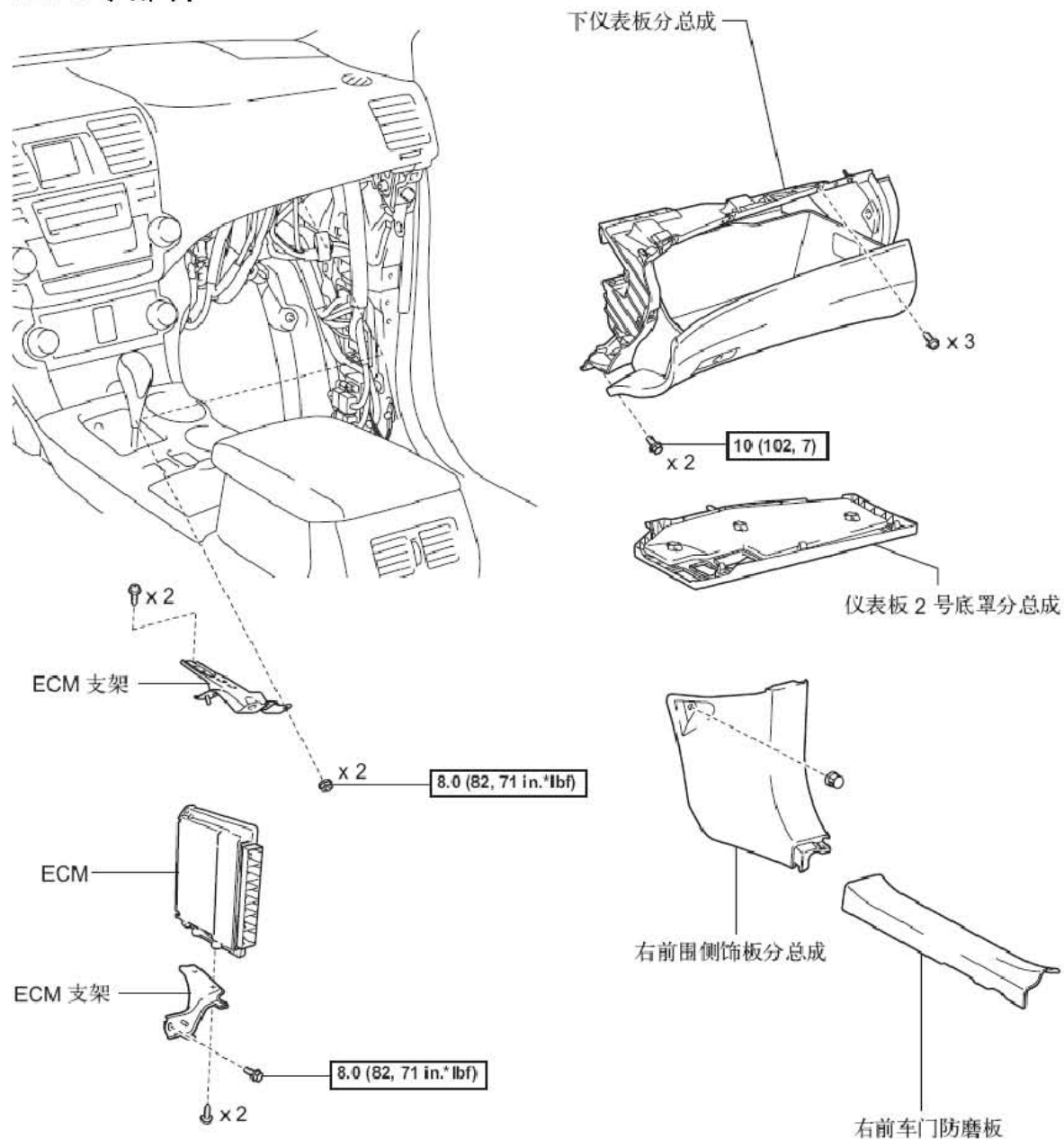


## 12. ECM

### 12.1 零部件



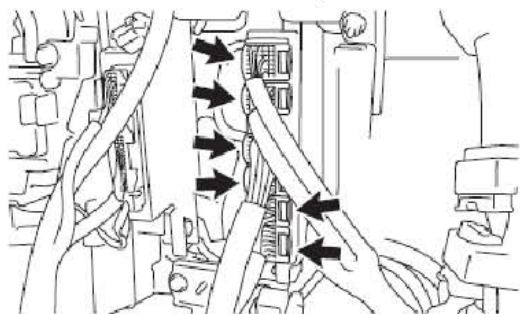
**N\*m (kgf\*cm, ft.\*lbf)**: 规定扭矩

### 12.2 拆卸

- 1). 从蓄电池负极端子断开电缆  
小心：断开并重新连接电缆后，某些系统需要初始化。
- 2). 拆卸右前车门防磨板
- 3). 拆卸右前围侧饰板分总成

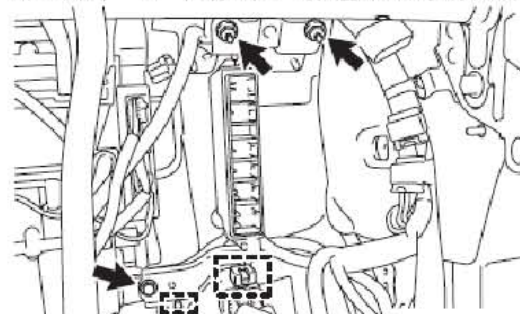
- 4). 拆卸仪表板 2 号底罩分总成
- 5). 拆卸下仪表板分总成
- 6). 拆卸 ECM

A). 断开 6 个 ECM 连接器。

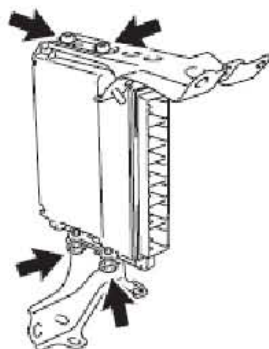


B). 分离 2 个线束卡夹。

C). 拆下 2 个螺母、螺栓和带支架的 ECM。



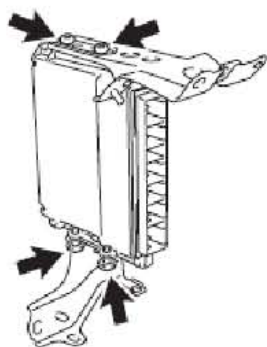
D). 从 ECM 上拆下 4 个螺钉和 2 个 ECM 支架。



## 12.3 安装

1). 安装 ECM

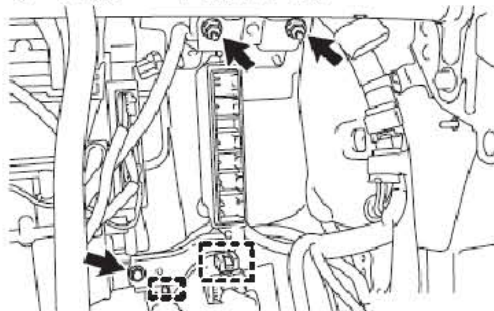
A). 用 4 个螺钉安装 2 个 ECM 支架。



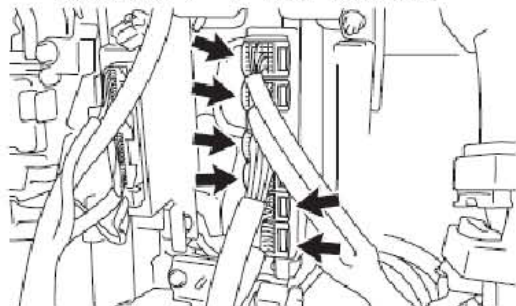
B). 用螺栓和2个螺母安装带支架的 ECM。

扭矩：8.0 N\*m (82 kgf\*cm, 71 in.\*lbf)

C). 安装 2 个线束卡夹。



D). 连接 6 个 ECM 连接器。



2). 安装下仪表板分总成

3). 安装仪表板 2 号底罩分总成

4). 安装右前围侧饰板分总成

5). 安装右前车门防磨板

6). 将电缆连接到蓄电池负极端子

小心：断开并重新连接电缆后，某些系统需要初始化。

7). 进行初始化

提示：仅断开或将电缆重新连接到蓄电池负极（-）端子不能完成初始化。

A). 更换 ECM 时注册停机系统的 ECM 通信 ID。

B). 更换 ECM 时进行初始化