

1. 规格

1.1 紧固件紧固规格

| 应用 | 参考号 | 数量 | 尺寸 | 规格 | |
|--------------------------------|-----|----|-------------------|------|----------|
| | | | | 公制 | 英制 |
| 自动变速器控制螺栓 | — | — | — | 8 Y | 71 英寸磅力 |
| 自动变速器挠性盘螺栓 | — | — | — | 60 Y | 45 英尺磅力 |
| 自动变速器油泵螺栓至变矩器壳体 | | | | | |
| 第一遍 | 200 | 8 | M8x33 | 10 Y | 89 英寸磅力 |
| 最后一遍 | 200 | 8 | M8x33 | | 45 度 |
| 自动变速器油泵盖螺栓 | 302 | 23 | M6x25 | 12 Y | 106 英寸磅力 |
| 控制电磁阀总成(带变速器控制模块和车身控制模块) 至壳体螺栓 | 4 | 12 | M6x97 | 11 Y | 97 英寸磅力 |
| 控制电磁阀总成(带变速器控制模块和车身控制模块) 至壳体螺栓 | 6 | 3 | M5x40.5 | 8 Y | 71 英寸磅力 |
| 控制阀体总成(整体) 螺栓 | 400 | 1 | M5x40.5 | 8 Y | 71 英寸磅力 |
| 控制阀体螺栓 | — | — | M6x95 | 12 Y | 106 英寸磅力 |
| 控制阀体螺栓至壳体螺栓 | 9 | 2 | M6x53 | 12 Y | 106 英寸磅力 |
| 控制阀体螺栓至壳体螺栓 | 10 | 9 | M6x60 | 12 Y | 106 英寸磅力 |
| 控制阀体盖螺栓 | 1 | 13 | M6x30 | 12 Y | 106 英寸磅力 |
| 放油螺塞 | 64 | 1 | 1/8" - 27 NPTF | 12 Y | 106 英寸磅力 |
| 油位孔塞 | 63 | 1 | 1/8" - 27 NPTF | 12 Y | 106 英寸磅力 |
| 油压测试孔塞 | 51 | 1 | 1/8" - 27 NPTF | 12 Y | 106 英寸磅力 |
| 前差速器外壳隔油板螺栓 - 变矩器壳体 | 204 | 2 | M6x25 | 12 Y | 106 英寸磅力 |
| 前差速器外壳隔油板螺栓 - 壳体 | 61 | 2 | M6x16 | 12 Y | 106 英寸磅力 |
| 输入轴支架螺栓 | 57 | 3 | M6x50 | 12 Y | 106 英寸磅力 |
| 输入轴转速传感器螺栓 | 20 | 1 | M6x23 | 12 Y | 106 英寸磅力 |
| 手动换档止动弹簧 | 16 | 1 | M6x16 | 12 Y | 106 英寸磅力 |
| 输出轴转速传感器螺栓 | 14 | 1 | M6x18 | 12 Y | 106 英寸磅力 |
| 变矩器壳体和差速器壳体螺栓 | | | | | |
| 第一遍 | 26 | 15 | M8x30 | 10 Y | 89 英寸磅力 |
| 最后一遍 | 26 | 15 | M8x30 | 50 度 | |

| | | | | | |
|-----------------------|---|---|---|------------------------|---------|
| 变矩器至飞轮螺栓 | — | — | — | 60 Y | 45 英尺磅力 |
| 变速器螺栓(1、2、3) - 6T40 | — | — | — | 75 Y | 56 英尺磅力 |
| 变速器螺栓(4、5) - 6T40 | — | — | — | 50 Y | 37 英尺磅力 |
| 变速器螺栓(1、2、3、4) - 6T45 | — | — | — | 75 Y | 56 英尺磅力 |
| 变速器螺栓(5) - 6T45 | — | — | — | 50 Y | 37 英尺磅力 |
| 变速器托架支座至支座贯穿螺栓 | — | — | — | 100 Y | 74 英尺磅力 |
| 变速器油冷却器出口管螺母 | — | — | — | 22 Y | 17 英尺磅力 |
| 变速器油冷却器管进口螺母 | — | — | — | 22 Y | 17 英尺磅力 |
| 变速器支座螺栓 | — | — | — | 62 Y | 46 英尺磅力 |
| 变速器支座螺栓 - 左侧至车身 | — | — | — | 62 Y | 46 英尺磅力 |
| 变速器支座螺栓 - 左侧至变速器 | — | — | — | 50 Y + 60 - 75 度 | 37 英尺磅力 |
| 变速器支座螺母 - 左侧至车身 | — | — | — | 62 Y | 46 英尺磅力 |
| 变速器支座贯穿螺栓 | — | — | — | 62 Y | 46 英尺磅力 |
| 变速器支座至车架螺栓 | — | — | — | | |
| 变速器支座至变速器螺栓 | — | — | — | 100 Y | 74 英尺磅力 |
| 变速器换档杆拉线托架螺栓 | — | — | — | 18 Y | 14 英尺磅力 |
| 变速器换档杆螺母 | — | — | — | 20 Y | 15 英尺磅力 |

* 参考号参见“拆解视图”中的部件引出编号

1.2 变速器一般规格

| | |
|-----------------|-------------------------------|
| 名称 | 6T40/6T45 |
| 常规选装件代码 | MH8 、 MH7 |
| 生产地 | 韩国/ 中国 |
| 变速器驱动 | 前轮驱动 |
| 倒档传动比 | 2). 94 |
| 一档传动比 | 4). 584 |
| 二档传动比 | 2). 964 |
| 三档传动比 | 1). 912 |
| 四档传动比 | 1). 446 |
| 五档传动比 | 1). 000 |
| 六档传动比 | 0. 746 |
| 有效最终传动比 | 2). 89/3). 17/3). 87 |
| 变矩器尺寸 - 变矩器涡轮尺寸 | 236 毫米 |
| 压力调节单元管路 | 压力 |
| 变速器油类型 | DEXRON VI® |
| 变速器油容量 | 8). 0 升/8). 5 夸脱Quarts |
| 变速器类型: 6 | 六个前进档 |
| 变速器类型: T | 横置支座 |
| 变速器类型: 40/45 | 产品序列 |
| 档位划分 | P 、 R 、 N 、 D 、 * * (参见用户手册) |
| 壳体材料 | 压铸铝 |
| 变速器净重 | 81/85 千克 (178/187 磅) |
| 最大挂车牵引能力 | N/A |
| 车辆最大总重量 (GVW) | 2100 千克 (4, 630 磅) |

1.3 油液容量规格

| 应用 | 规格 | |
|---------------------|---------------|----------------|
| | 公制 | 英制 |
| 阀体盖的拆卸 - 容量近似值 | 5).0 - 7).0 升 | 5).3 - 7).4 夸脱 |
| 油液更换 - 放油螺塞 - 容量近似值 | 4).0 - 6).0 升 | 4).2 - 6).3 夸脱 |
| 大修 - 容量近似值 | 8).0 - 8).5 升 | 8).5 - 9).0 夸脱 |

1.4 油泵选配规格

| 油泵体齿槽深度 | | 油泵齿轮厚度 | |
|----------------------|--------------------|----------------------|--------------------|
| 公制 | 英制 | 公制 | 英制 |
| 12).617 - 12).625 毫米 | 0.4967 - 0.4970 英寸 | 12).580 - 12).588 毫米 | 0.4952 - 0.4955 英寸 |
| 12).626 - 12).636 毫米 | 0.4970 - 0.4974 英寸 | 12).589 - 12).599 毫米 | 0.4956 - 0.4960 英寸 |
| 12).637 - 12).645 毫米 | 0.4975 - 0.4978 英寸 | 12).600 - 12).608 毫米 | 0.4960 - 0.4963 英寸 |

1.5 档位参考

| 档位 | 驻车档 | 倒档 | 空档 | 前进档 | | | | | | |
|----------------|-----|----|-----|------|----|----|----|----|----|----|
| | | | | 一档制动 | 一档 | 二档 | 三档 | 四档 | 五档 | 六档 |
| 1-2-3-4档离合器 | — | — | — | 接合 | 接合 | 接合 | 接合 | 接合 | — | — |
| 3-5档倒档离合器 | — | 接合 | — | — | — | — | 接合 | — | 接合 | — |
| 4-5-6档离合器 | — | — | — | — | — | — | — | 接合 | 接合 | 接合 |
| 2-6档离合器 | — | — | — | — | — | 接合 | — | — | — | 接合 |
| 低速档和倒档离合器 | 接合* | 接合 | 接合* | 接合 | — | — | — | — | — | — |
| 低速档离合器总成 (OWL) | — | — | — | 保持 | 保持 | — | — | — | — | — |

* = 无负载接合

1.6 换档电磁阀状态和传动比

| 档位 | 换档电磁阀1 | 1-2-3-4档离合器压力控制电磁阀5 N.L | 2-6档离合器压力控制电磁阀4 N.L | 3-5档倒档离合器压力控制电磁阀2 N.H. | 低速档倒档4-5-6档离合器压力控制电磁阀3 N.H. | 传动比 |
|--|--------|-------------------------|---------------------|------------------------|-----------------------------|--------|
| 驻车档 | 通电 | 断电 | 断电 | 断电 | 通电 | — |
| 倒档 | 通电 | 断电 | 断电 | 通电 | 通电 | 2.940 |
| 空档 | 通电 | 断电 | 断电 | 断电 | 通电 | — |
| 一档制动 | 通电 | 通电 | 断电 | 断电 | 通电 | 4).584 |
| 一档 | 断电 | 通电 | 断电 | 断电 | 断电 | 4).584 |
| 二档 | 断电 | 通电 | 通电 | 断电 | 断电 | 2).964 |
| 三档 | 断电 | 通电 | 断电 | 通电 | 断电 | 1).912 |
| 四档 | 断电 | 通电 | 断电 | 断电 | 通电 | 1).446 |
| 五档 | 断电 | 断电 | OFF | 通电 | 通电 | 1).000 |
| | | | | | 低速档倒档 | |
| | | 1-2-3-4 | | 3-5档倒档 | 4-5-6档 | |
| | | 档离合器压力控制电磁阀5 N.L | 2-6档离合器压力控制电磁阀4 N.L | 离合器压力控制电磁阀2 N.H. | 离合器压力控制电磁阀3 N.H. | |
| 档位 | 换档电磁阀1 | 阀5 N.L | 电磁阀4 N.L | 2 N.H. | 3 N.H. | 传动比 |
| 六档 | 断电 | 断电 | 通电 | 断电 | 通电 | 0.746 |
| 有效最终传动比 - 6T40/45 - 3).17/3).87 | | | | | | |
| 对于换档电磁1, “ON” = 电磁阀通电 (有压力) “OFF” = 电磁阀断电 (无压力)。 | | | | | | |
| 对于压力控制电磁阀, “ON” = 有压力, “OFF” = 无压力 | | | | | | |

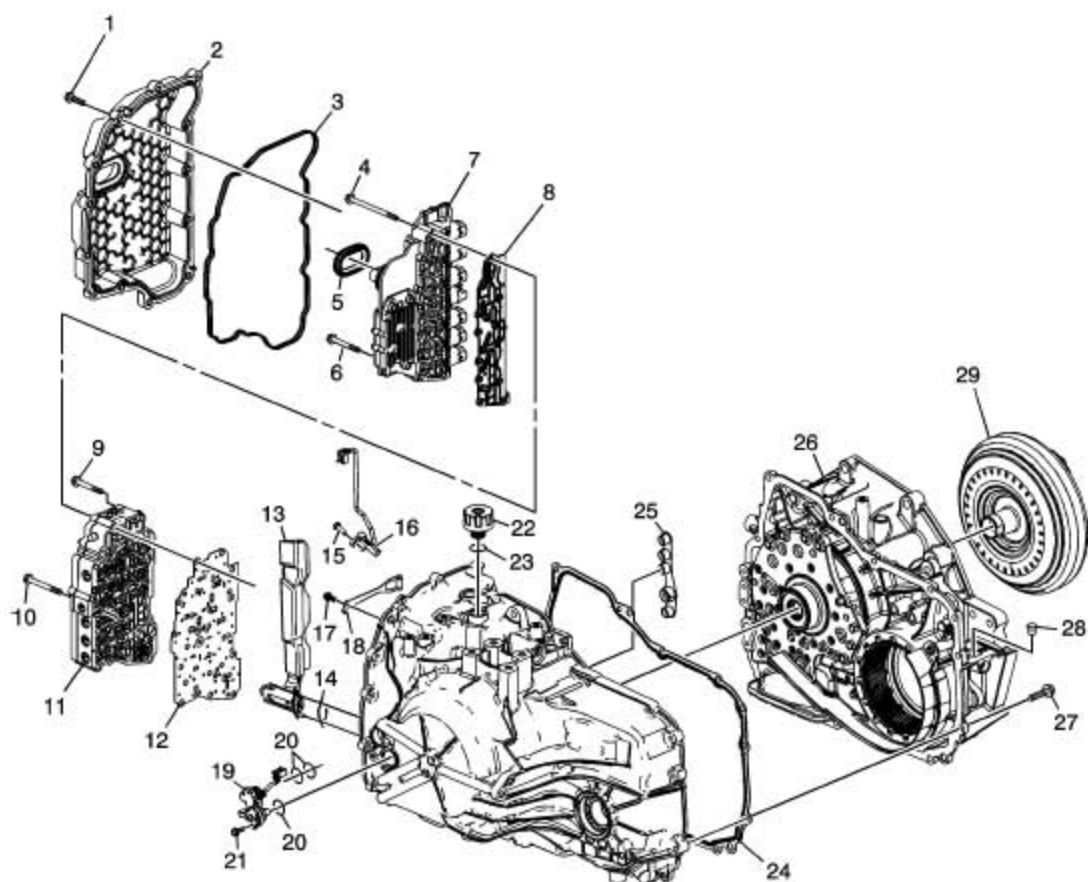
1.7 变速器内部模式开关逻辑表

| 换档杆位置 | 信号 A | 信号 B | 信号 C | 信号 P |
|--------------------|------|------|------|------|
| 驻车档 | 低电平 | 高电平 | 高电平 | 低电平 |
| 驻车档/ 倒档 | 低电平 | 低电平 | 高电平 | 低电平 |
| 倒档 | 低电平 | 低电平 | 高电平 | 高电平 |
| 倒档/ 空档 | 高电平 | 低电平 | 高电平 | 高电平 |
| 空档 | 高电平 | 低电平 | 高电平 | 低电平 |
| 空档/ 前进档6 | 高电平 | 低电平 | 低电平 | 低电平 |
| 前进档6 | 高电平 | 低电平 | 低电平 | 高电平 |
| 前进档6/ 前进档4 | 低电平 | 低电平 | 低电平 | 高电平 |
| 前进档4 | 低电平 | 低电平 | 低电平 | 低电平 |
| 前进档4/ 前进档3 | 低电平 | 高电平 | 低电平 | 低电平 |
| 前进档3 | 低电平 | 高电平 | 低电平 | 高电平 |
| 前进档3/ 前进档2 | 高电平 | 高电平 | 低电平 | 高电平 |
| 前进档2 | 高电平 | 高电平 | 低电平 | 低电平 |
| 开路 | 高电平 | 高电平 | 高电平 | 高电平 |
| 无效 | 高电平 | 高电平 | 高电平 | 低电平 |
| 无效 | 低电平 | 高电平 | 高电平 | 高电平 |
| HI = 点火电压LOW = 0 伏 | | | | |

1.8 电磁阀压力

| 请求压力 (千帕) | 公制 | 英制 |
|------------|----------------|-------------------|
| 无 | 345 - 550 千帕 | 50 - 80 磅力/ 平方英寸 |
| 200 | 690 - 900 千帕 | 100 - 130 磅力/平方英寸 |
| 请求压力 (千帕) | 公制 | 英制 |
| 400 | 1100 - 1310 千帕 | 160 - 190 磅力/平方英寸 |
| 600 | 1520 - 1725 千帕 | 220 - 250 磅力/平方英寸 |
| 800 | 1860 - 2275 千帕 | 270 - 330 磅力/平方英寸 |
| 请求压力 (千帕) | 公制 | 英制 |
| 1000 | 1860 - 2275 千帕 | 270 - 330 磅力/平方英寸 |
| 1200 | 1860 - 2275 千帕 | 270 - 330 磅力/平方英寸 |
| 1400 | 1860 - 2275 千帕 | 270 - 330 磅力/平方英寸 |
| 请求压力 (千帕) | 公制 | 英制 |
| 1600 | 1860 - 2275 千帕 | 270 - 330 磅力/平方英寸 |
| 1800 | 1860 - 2275 千帕 | 270 - 330 磅力/平方英寸 |
| 2000 | 1860 - 2275 千帕 | 270 - 330 磅力/平方英寸 |

2. 示意图



图标

- (1) 控制阀体盖螺栓
- (2) 控制阀体盖总成
- (3) 控制阀体盖衬垫
- (4) 控制阀体螺栓
- (5) 控制阀体盖孔密封件
- (6) 控制电磁阀散热片螺栓
- (7) 控制电磁阀（带阀体和变速器控制模块）总成
- (8) 控制阀体过滤板总成
- (9) 控制阀体螺栓
- (10) 控制阀体螺栓
- (11) 控制阀体总成
- (12) 控制阀体隔板总成
- (13) 自动变速器油位控制阀
- (14) 自动变速器油位控制阀衬垫
- (15) 自动变速器输出轴转速传感器螺栓
- (16) 自动变速器输出轴转速传感器总成
- (17) 手动换档轴止动弹簧螺栓

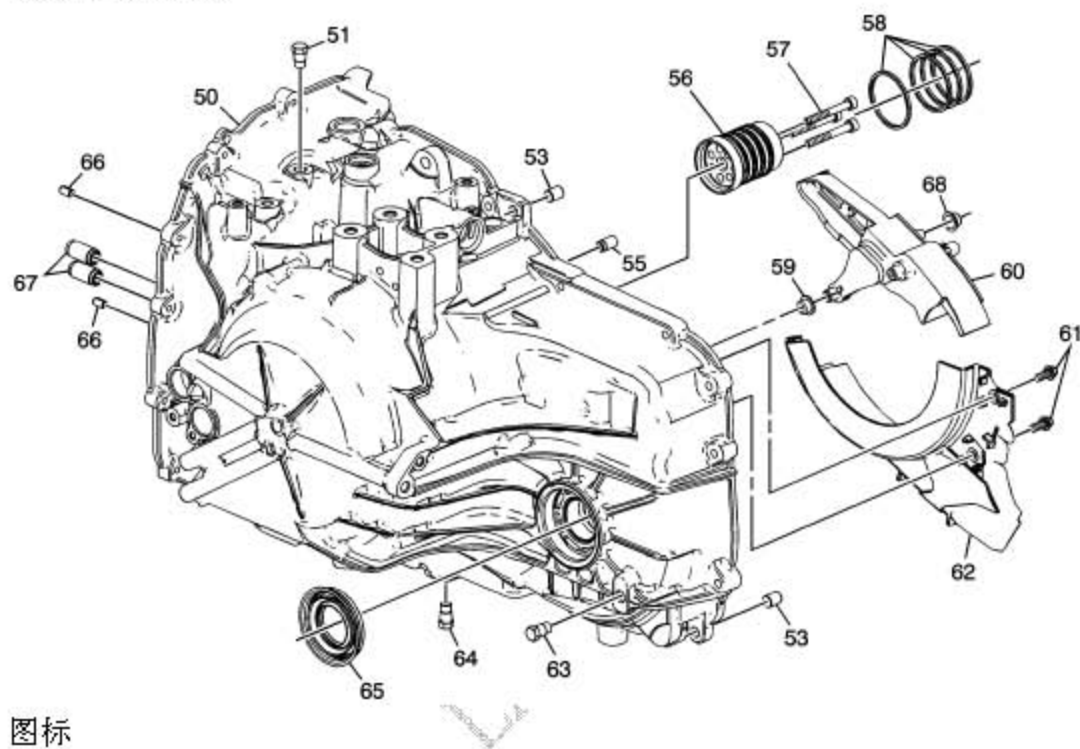
- (18) 手动换档轴止动杆弹簧总成
- (19) 自动变速器输入轴转速传感器总成
- (20) 自动变速器输入轴转速传感器总成O 形密封圈
- (21) 自动变速器输入轴转速传感器螺栓
- (22) 加油口盖
- (23) 加油口盖密封件
- (24) 变矩器壳体衬垫
- (25) 自动变速器油泵密封件总成
- (26) 带油泵的变矩器壳体总成
- (27) 变矩器和差速器壳体螺栓
- (28) 自动变速器加油管螺塞总成
- (29) 变矩器总成

LAUNCH

3. 部件定位图

3.1 拆解视图

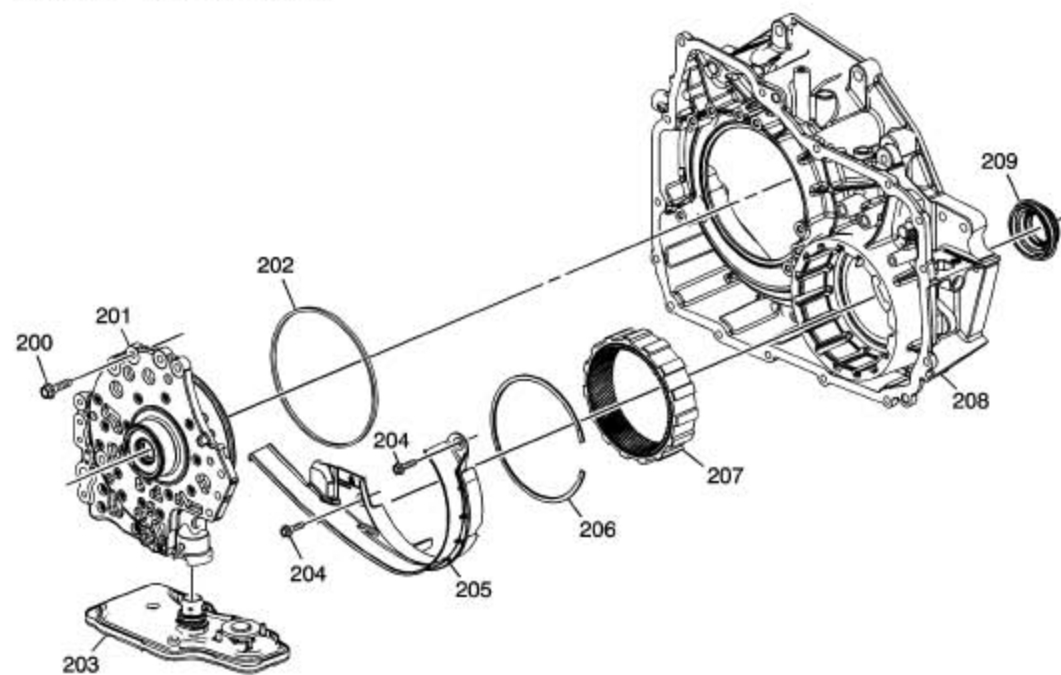
变速器箱体总成



图标

- (50) 自动变速器箱体总成
- (51) 自动变速器油压力测试孔塞
- (53) 变速器箱体盖定位销
- (55) 自动变速器油单向球
- (56) 输入轴支架
- (57) 输入轴支架螺栓
- (58) 3-5- 档倒档和4-5-6 档离合器油封环
- (59) 传动机构润滑液密封件
- (60) 传动机构润滑口
- (61) 前差速器外壳隔油板螺栓
- (62) 前差速器外壳隔油板
- (63) 油位螺塞
- (64) 放油螺塞
- (65) 驱动轴油封总成
- (66) 控制阀体定位销
- (67) 1-2-3-4 档与低速档和倒档离合器油道密封件
- (68) 传动机构润滑液密封件

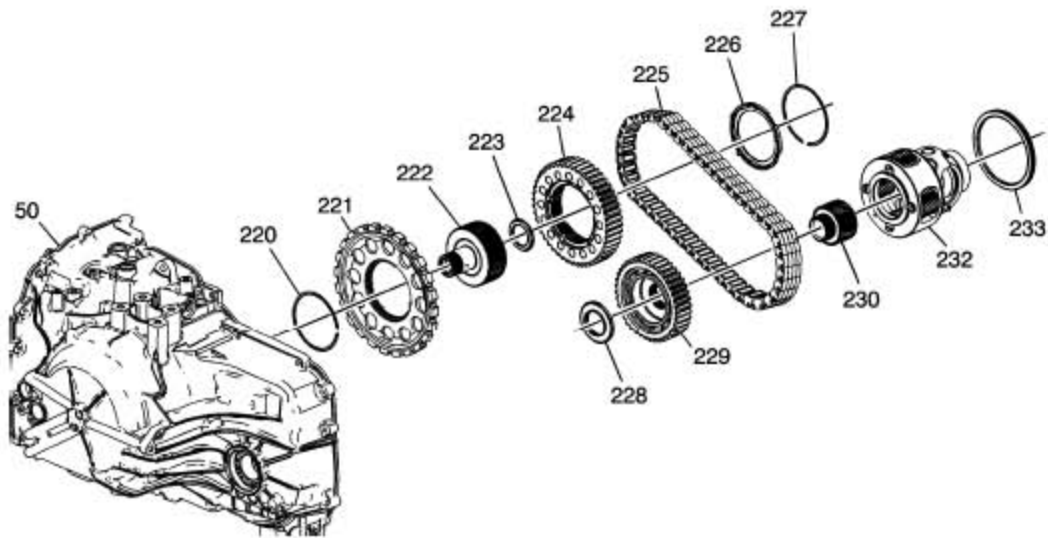
变矩器和油泵壳体总成



图标

- (200) 自动变速器油泵螺栓
- (201) 自动变速器油泵总成
- (202) 变矩器和差速器壳体密封件
- (203) 自动变速器油滤清器总成
- (204) 前差速器外壳隔油板螺栓
- (205) 前差速器外壳隔油板
- (206) 前差速器齿圈固定件
- (207) 前差速器齿圈
- (208) 变矩器和差速器壳体
- (209) 前轮驱动轴油封总成

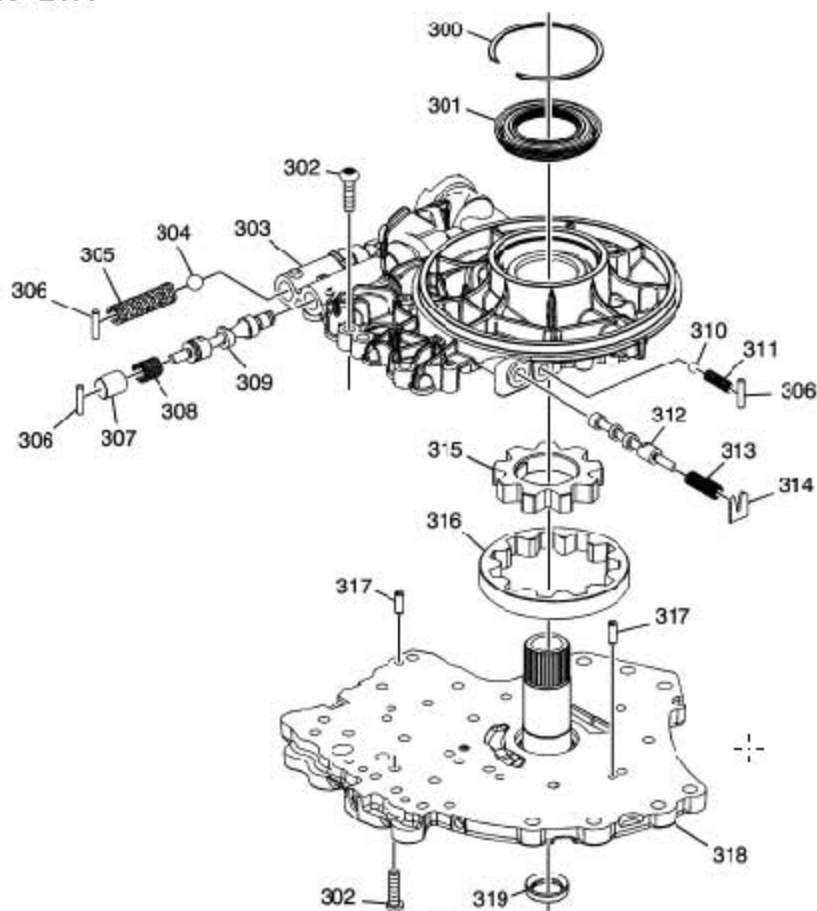
传动机构总成



图标

- (50) 自动变速器箱体
- (220) 驻车档齿轮卡环
- (221) 驻车档齿轮
- (222) 输出轴支座分动箱主动齿轮轮毂
- (223) 主动链轮轴承总成
- (224) 主动链轮
- (225) 传动机构总成
- (226) 主动链轮止推垫圈
- (227) 主动链轮卡环
- (228) 从动链轮轴承总成
- (229) 从动链轮
- (230) 主减速器太阳齿轮
- (232) 差速器外壳总成
- (233) 前差速器外壳轴承总成

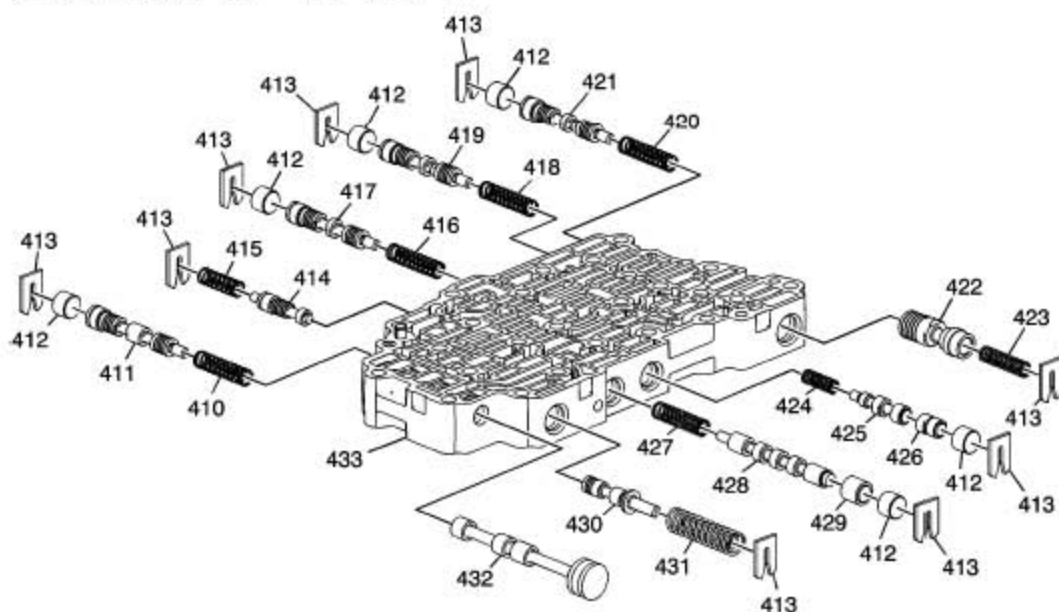
油泵总成



图标

- (300) 变矩器油封固顶件
- (301) 变矩器油封总成
- (302) 自动变速器油泵盖螺栓
- (303) 自动变速器油泵体
- (304) 泵喷射球阀
- (305) 泵喷射阀弹簧
- (306) 压力调节阀孔塞固定件
- (307) 压力调节阀孔塞
- (308) 压力调节阀弹簧
- (309) 压力调节阀
- (310) 变矩器离合器喷射球阀
- (311) 变矩器离合器喷射球阀弹簧
- (312) 变矩器离合器控制阀
- (313) 变矩器离合器控制阀弹簧
- (314) 变矩器离合器控制阀弹簧固定件
- (315) 自动变速器油泵主动齿轮
- (316) 自动变速器油泵从动齿轮
- (317) 油泵盖至油泵体定位销
- (318) 自动变速器油泵盖总成
- (319) 变矩器油封总成

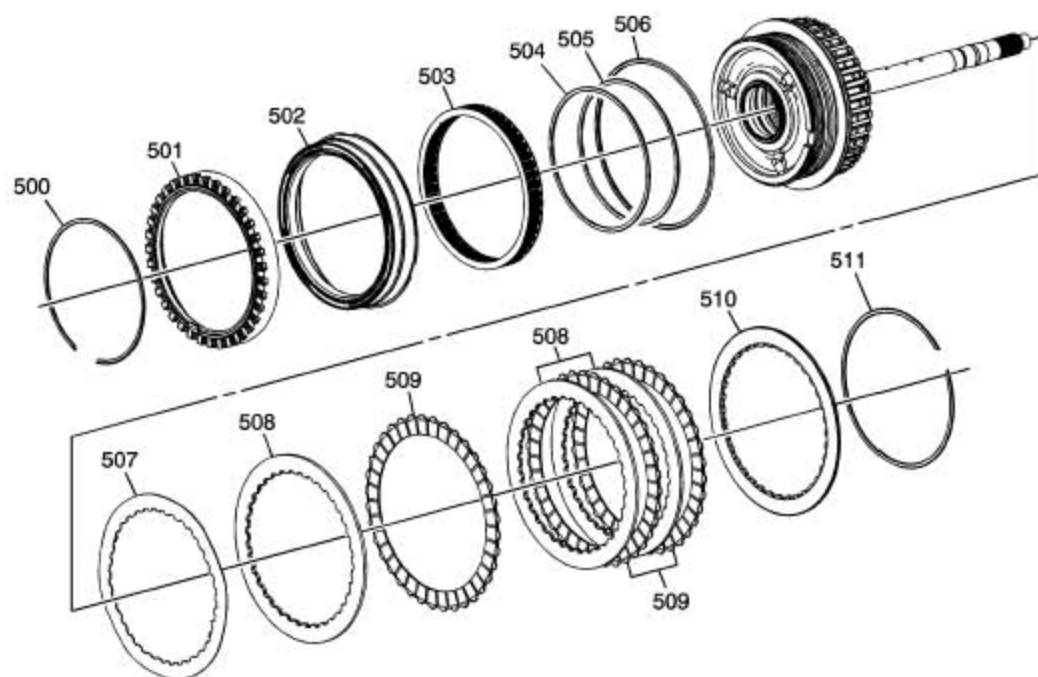
控制阀体总成（第二个，共两个）



图标

- (410) 倒档和4-5-6 档离合器调节阀弹簧
- (411) 倒档和4-5-6 档离合器调节阀
- (412) 离合器阀孔塞
- (413) 阀弹簧固定件
- (414) 1-2-3-4 档离合器助力阀
- (415) 1-2-3-4 档离合器助力阀弹簧
- (416) 1-2-3-4 档离合器调节阀弹簧
- (417) 1-2-3-4 档离合器调节阀
- (418) 2-6 档离合器调节阀弹簧
- (419) 2-6 档离合器调节阀
- (420) 3-5- 档倒档离合器调节阀弹簧
- (421) 3-5- 档倒档离合器调节阀
- (422) 离合器活塞挡板进油调节阀
- (423) 离合器活塞挡板进油调节阀弹簧
- (424) 变矩器离合器调节器接合阀弹簧
- (425) 变矩器离合器调节器接合阀
- (426) 变矩器离合器调节器接合往复阀
- (427) 离合器选择阀弹簧
- (428) 离合器选择阀
- (429) 默认超越往复阀
- (430) 执行器进油量限制阀
- (431) 执行器进油量限制阀弹簧
- (432) 手动阀
- (433) 控制阀体总成

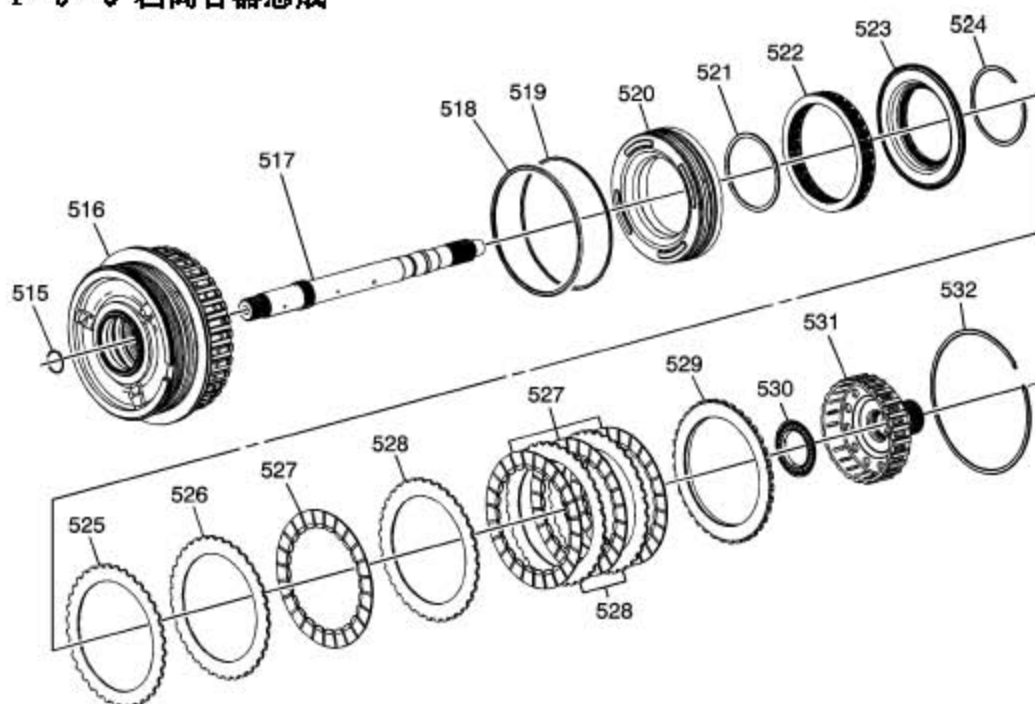
3-5 档倒档离合器总成



图标

- (500) 自动变速器输入轴转速传感器变磁组转子卡环
- (501) 自动变速器输入轴转速传感器变磁组转子
- (502) 3-5- 档倒档离合器活塞
- (503) 3-5- 档倒档离合器活塞回位弹簧总成
- (504) 3-5- 档倒档离合器活塞内密封件
- (505) 3-5- 档倒档离合器活塞内密封件
- (506) 3-5- 档倒档离合器活塞挡板密封件
- (507) 3-5- 档倒档离合器压盘
- (508) 3-5- 档倒档离合器片
- (509) 3-5- 档倒档离合器(带摩擦材料)片总成
- (510) 3-5- 档倒档离合器底板
- (511) 3-5- 档倒档离合器底板卡环

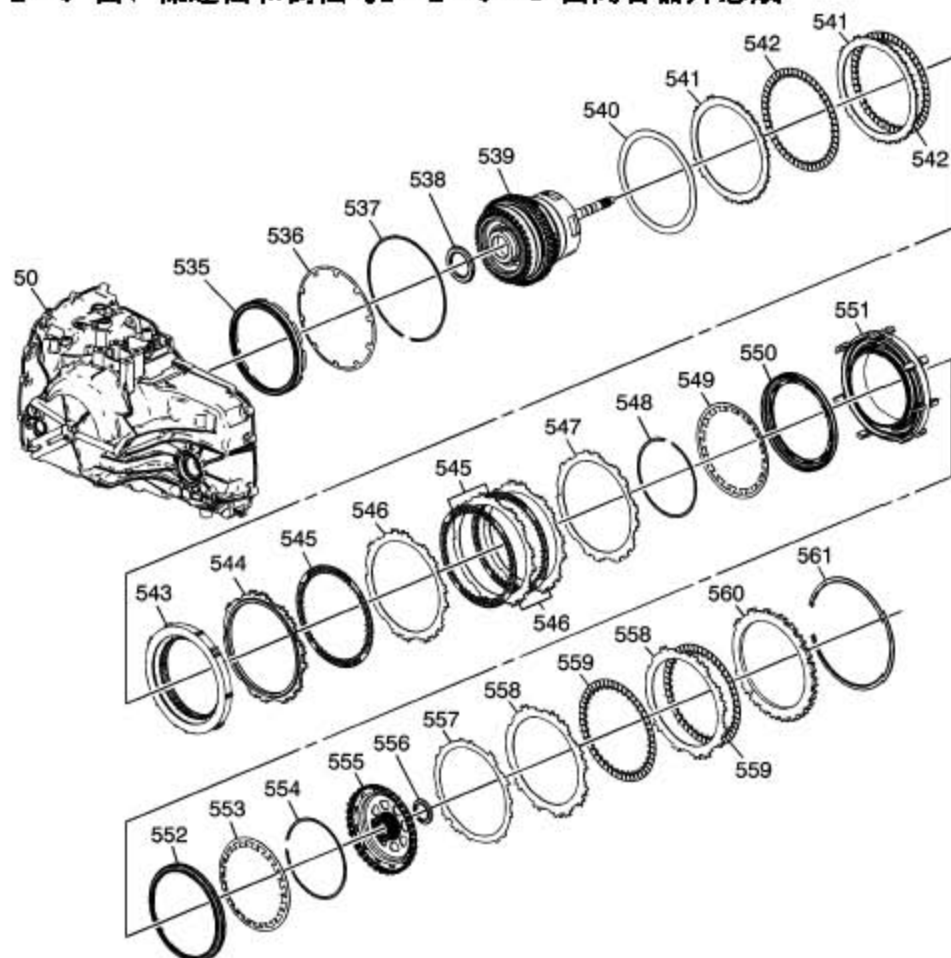
4-5-6 档离合器总成



图标

- (515) 涡轮轴卡环
- (516) 3-5- 档倒档和4-5-6 档离合器壳体总成
- (517) 涡轮轴
- (518) 4-5-6 档离合器活塞外密封件
- (519) 4-5-6 档离合器活塞外密封件
- (520) 4-5-6 档离合器活塞
- (521) 4-5-6 档离合器活塞内密封件
- (522) 4-5-6 档离合器活塞回位弹簧总成
- (523) 4-5-6 档离合器活塞挡油板总成
- (524) 4-5-6 档离合器活塞挡油板卡环
- (525) 4-5-6 档离合器（波形）片
- (526) 4-5-6 档离合器压盘
- (527) 4-5-6 档离合器（带摩擦材料）片总成
- (528) 4-5-6 档离合器片
- (529) 4-5-6 档离合器底板
- (530) 反作用托架毂止推轴承总成
- (531) 反作用托架毂总成
- (532) 4-5-6 档离合器底板卡环

2-6 档、低速档和倒档与1-2-3-4 档离合器片总成

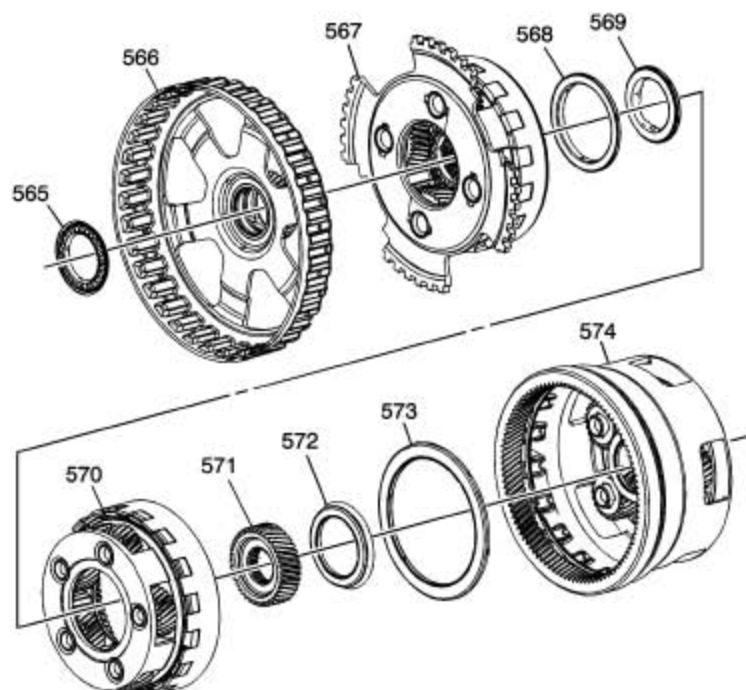


图标

- (50) 自动变速器箱体
- (535) 2-6 档离合器活塞总成
- (536) 2-6 档离合器弹簧
- (537) 2-6 档离合器弹簧卡环
- (538) 3-5- 档倒档和4-5-6 档离合器壳体止推轴承
- (539) 3-5- 档倒档和4-5-6 档离合器壳体总成
- (540) 2-6 档离合器压盘 (波形)
- (541) 2-6 档离合器片
- (542) 2-6 档离合器 (带摩擦材料) 片总成
- (543) 低速档和倒档离合器总成
- (544) 低速档和倒档离合器底板
- (545) 低速档和倒档离合器 (带摩擦材料) 片总成
- (546) 低速档和倒档离合器片
- (547) 低速档和倒档离合器压盘 (波形)
- (548) 低速档和倒档离合器弹簧固定件
- (549) 低速档和倒档离合器弹簧
- (550) 低速档和倒档离合器活塞
- (551) 低速档和倒档与1-2-3-4 档离合器壳体
- (552) 1-2-3-4 档离合器活塞

- (553) 1-2-3-4 档离合器弹簧
- (554) 1-2-3-4 档离合器活塞固定件
- (555) 输出轴太阳齿轮总成
- (556) 输出轴太阳齿轮止推轴承总成
- (557) 1-2-3-4 离合器(波形)片
- (558) 1-2-3-4 档离合器片
- (559) 1-2-3-4 档离合器(带摩擦材料)片总成
- (560) 1-2-3-4 档离合器地板
- (561) 1-2-3-4 档离合器底板卡环

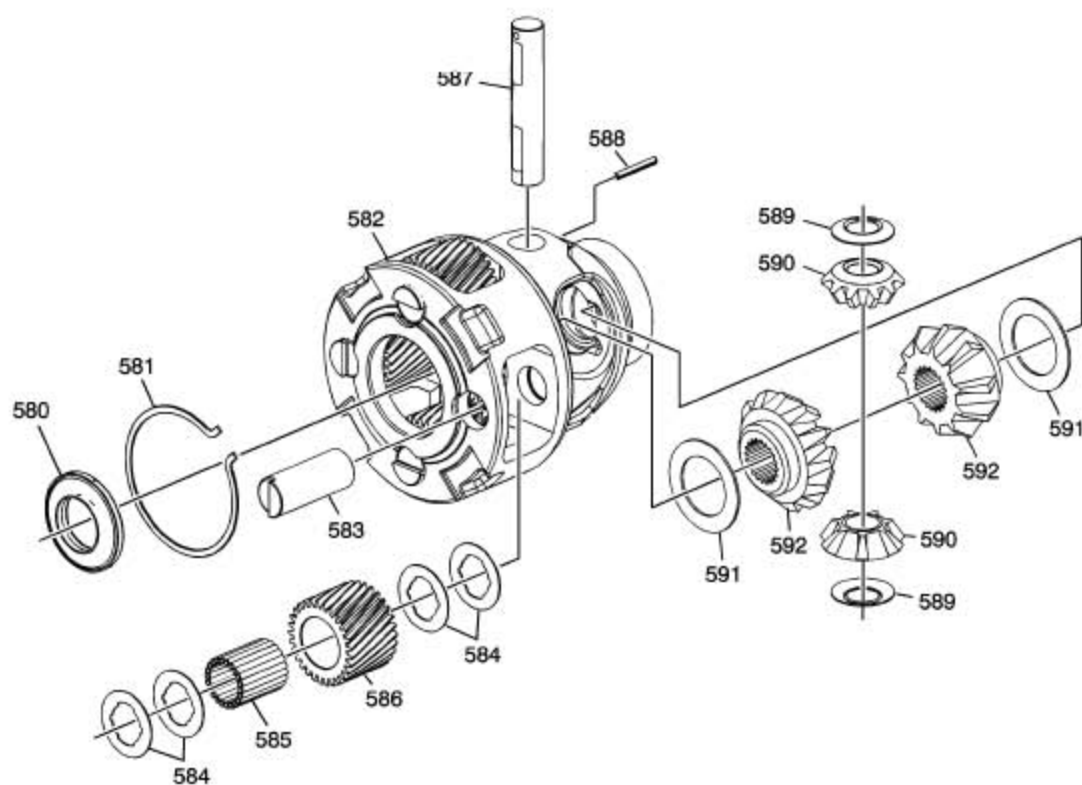
输入轴、输出轴和反作用齿轮组



图标

- (565) 反作用太阳齿轮止推轴承总成
- (566) 反作用太阳齿轮总成
- (567) 反作用托架总成
- (568) 输入轴托架止推轴承总成
- (569) 输入轴太阳齿轮止推轴承总成
- (570) 输入轴托架总成
- (571) 输入轴太阳齿轮
- (572) 输入轴太阳齿轮止推轴承总成
- (573) 输出轴托架止推轴承总成
- (574) 输出轴托架总成

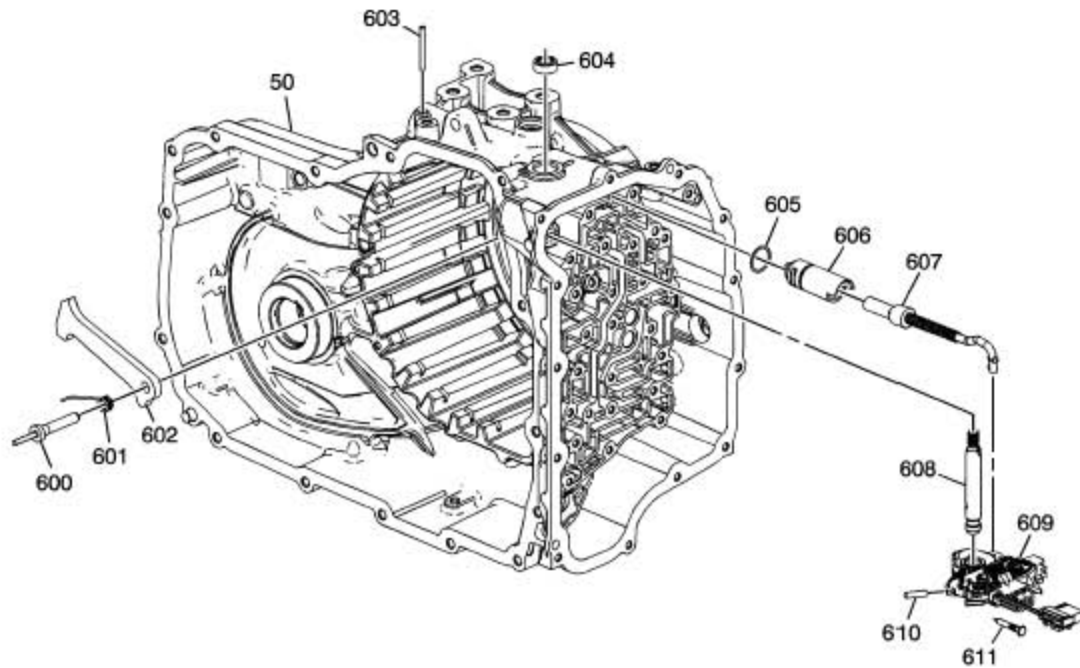
前差速器外壳总成



图标

- (580) 差速器太阳齿轮至差速器壳体轴承总成
- (581) 主减速器固定件
- (582) 差速器外壳总成
- (583) 主减速器小齿轮销
- (584) 主减速器内垫圈和外垫圈
- (585) 主减速器滚柱
- (586) 小齿轮主减速器齿轮
- (587) 前差速器小齿轮轴
- (588) 前差速器小齿轮轴销
- (589) 前差速器小齿轮止推垫圈
- (590) 前差速器小齿轮
- (591) 前差速器半轴齿轮止推垫圈
- (592) 前差速器半轴齿轮

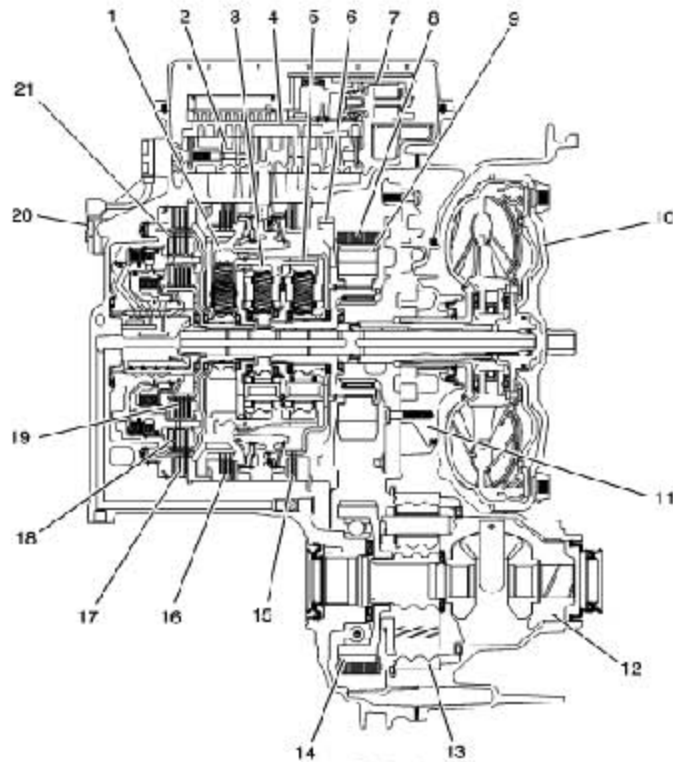
驻车系统部件



图标

- (50) 自动变速器箱体
- (600) 驻车棘爪轴
- (601) 驻车棘爪弹簧
- (602) 驻车棘爪
- (603) 驻车棘爪执行器导销
- (604) 手动换档轴密封件
- (605) 驻车棘爪执行器导管密封件
- (606) 驻车棘爪执行器导管
- (607) 驻车棘爪执行器总成
- (608) 手动换档止动杆轴
- (609) 手动换档止动（带换档位置开关）杆总成
- (610) 手动换档止动杆销
- (611) 手动换档轴销

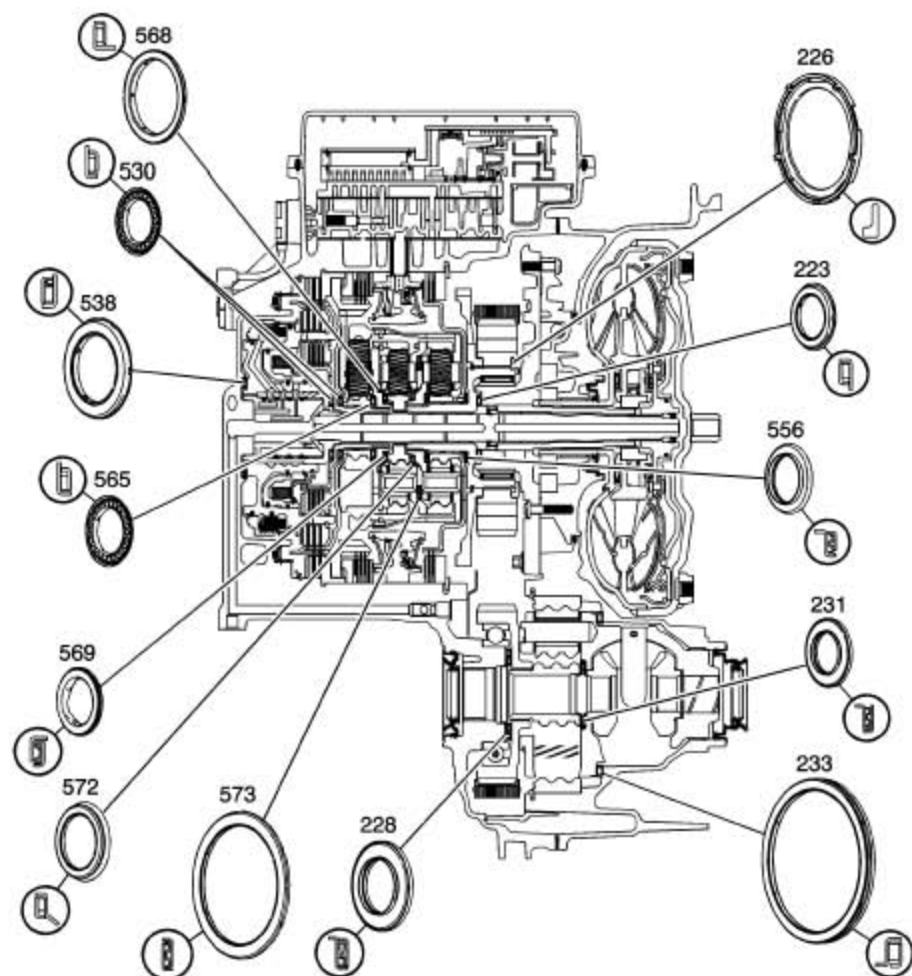
3.2 部件定位图



图标

- (1) 反作用托架总成
- (2) 控制阀体总成
- (3) 输入轴托架总成
- (4) 阀筒状盖板
- (5) 输出轴托架总成
- (6) 驻车档齿轮
- (7) 控制电磁阀（带阀体和变速器控制模块）总成
- (8) 传动机构总成
- (9) 主动链轮
- (10) 变矩器总成
- (11) 自动变速器油泵总成
- (12) 差速器外壳总成
- (13) 前差速器齿圈
- (14) 从动链轮
- (15) 1-2-3-4 档离合器总成
- (16) 低速档和倒档离合器总成
- (17) 2-6 档离合器总成
- (18) 3-5 档倒档离合器总成
- (19) 4-5-6 档离合器总成
- (20) 自动变速器输入轴转速传感器总成
- (21) 反作用太阳齿轮总成

3.3 衬套、轴承和垫圈定位图

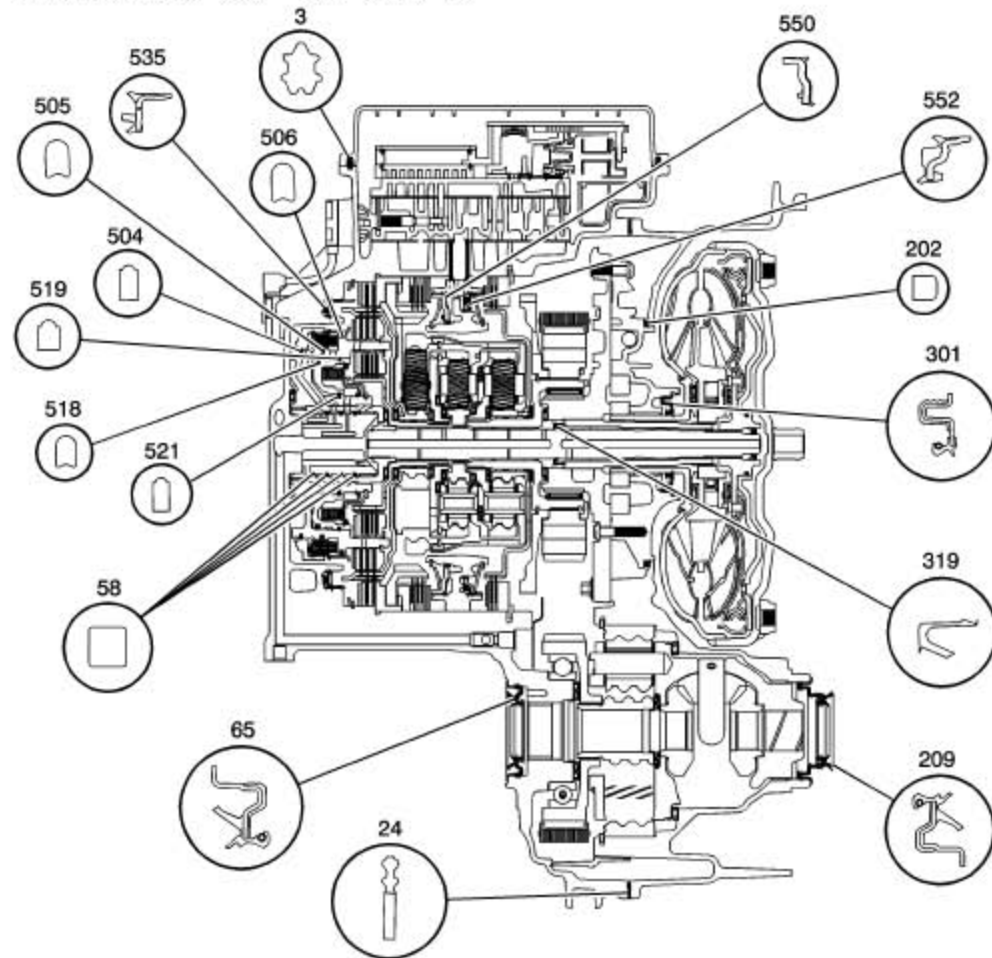


图标

- (223) 主动链轮轴承总成
- (226) 主动链轮止推垫圈
- (228) 主动链轮轴承总成
- (231) 变速器太阳齿轮至变速器壳体轴承总成
- (233) 前变速器外壳轴承总成
- (530) 反作用托架毂止推轴承总成
- (538) 3-5-档倒档和4-5-6档离合器壳体止推轴承
- (556) 输出轴太阳齿轮止推轴承总成
- (565) 反作用太阳齿轮止推轴承总成
- (568) 输入轴托架止推轴承总成
- (569) 输入轴太阳齿止推轴承总成
- (572) 输入轴太阳齿轮止推轴承总成
- (573) 输出轴托架止推轴承总成

3.4 密封件定位图

密封件定位图（第一个，共两个）

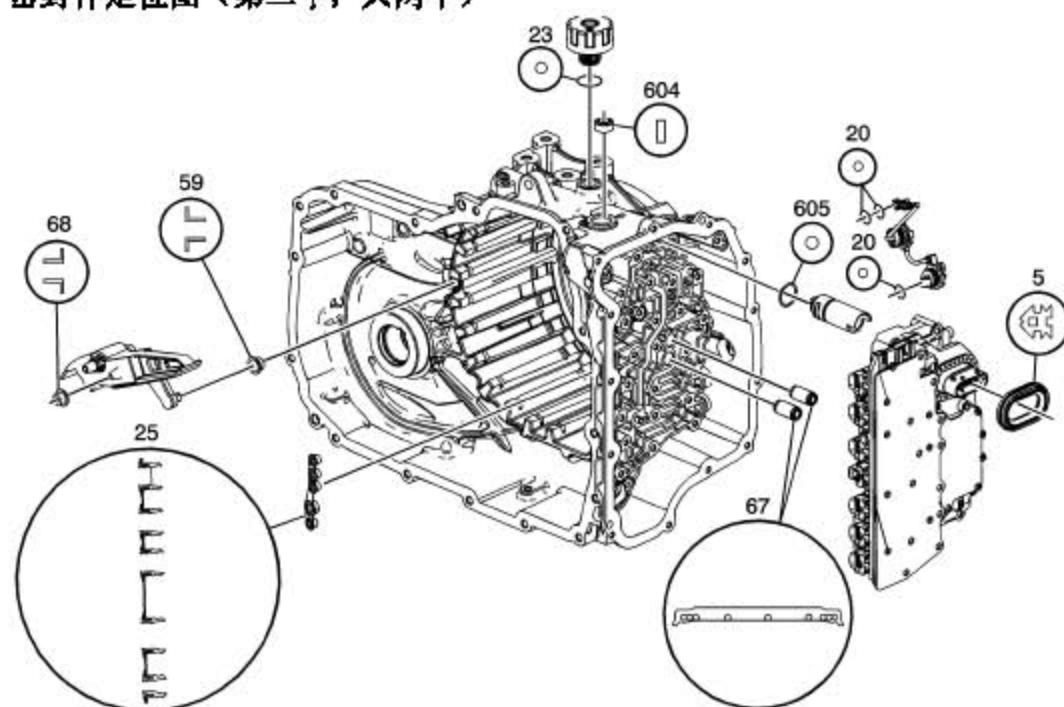


图标

- (3) 控制阀体盖衬垫
- (5) 控制阀体盖衬垫
- (24) 变矩器壳体衬垫
- (58) 3-5-档倒档和4-5-6档离合器油封环
- (65) 驱动轴油封总成
- (202) 变矩器和差速器壳体密封件
- (209) 前轮驱动轴油封总成
- (301) 变矩器油封总成
- (319) 变矩器油封总成
- (504) 3-5-档倒档离合器活塞内密封件
- (505) 3-5-档倒档离合器活塞内密封件
- (506) 3-5-档倒档离合器活塞挡板密封件
- (518) 4-5-6档离合器活塞外密封件
- (519) 4-5-6档离合器活塞外密封件
- (521) 4-5-6档离合器活塞内密封件
- (535) 2-6档离合器活塞总成

- (550) 低速档和倒档离合器活塞
 (552) 1-2-3-4 档离合器活塞

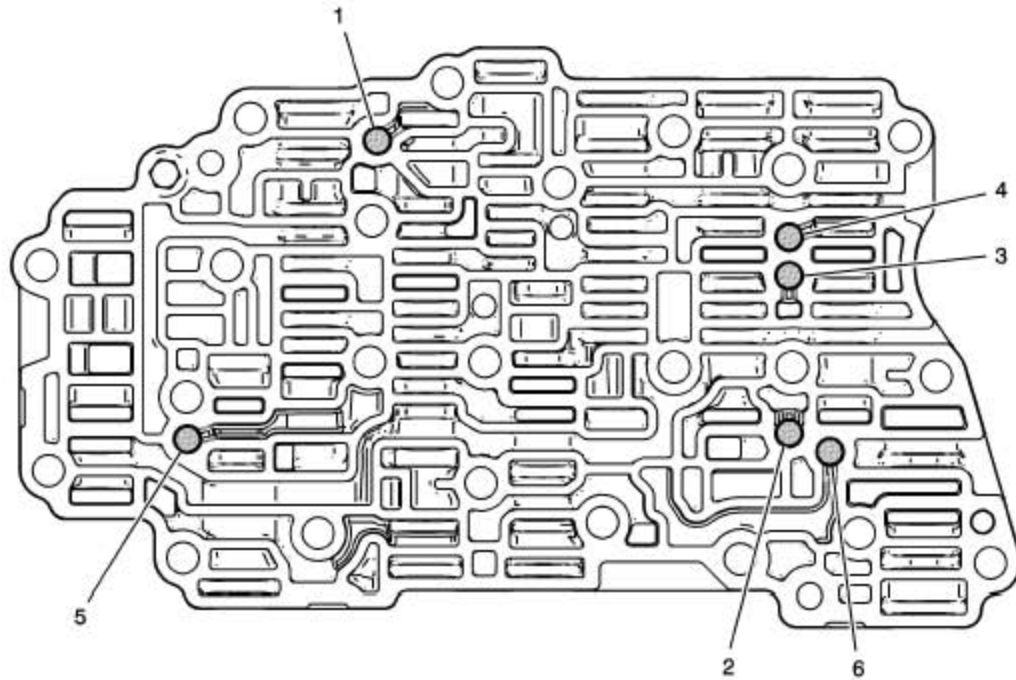
密封件定位图 (第二个, 共两个)



图标

- (5) 控制阀体盖孔密封件
 (20) 自动变速器输入轴转速传感器O形密封圈
 (23) 加注口盖密封件
 (25) 自动变速器油泵密封件总成
 (59) 传动机构润滑液密封件
 (67) 1-2-3-4 档与低速档和倒档离合器油道
 (68) 传动机构润滑液密封件
 (604) 手动换档轴密封件
 (605) 驻车棘爪执行器导管密封件

3.5 单向球阀定位图



单向球阀定位图

| 识别号 | 输入油液 | 输入油液 | 输出油液 |
|-----|--------------------|------------|-------------------|
| 1 | 压力开关4 | 456 档离合器供油 | 离合器选择阀2 锁门 |
| 2 | 35 档倒档供油/ 前进档1 - 6 | 前进档1 - 6 | 35 档倒档供油 |
| 3 | 35 档倒档供油 | — | 35 档倒档供油 |
| 4 | 压缩供油 | 35 档倒档供油 | 35 档倒档离合器供油/ 排油BF |
| 5 | 执行器供油LM | — | R1/456 档离合器供油 |
| 6 | 执行器供油LM | — | 35 档倒档离合器 |