

1. 整车概述

1.1 概述

1). 韩国双龙汽车组装生产奔驰 MB100 后, 由上汽集团旗下上海汇众汽车, 引进技术进行生产。

2). 雷斯特 (REXTON) 为双龙旗下的一款越野车, 搭乘奔驰发动机、变速器。

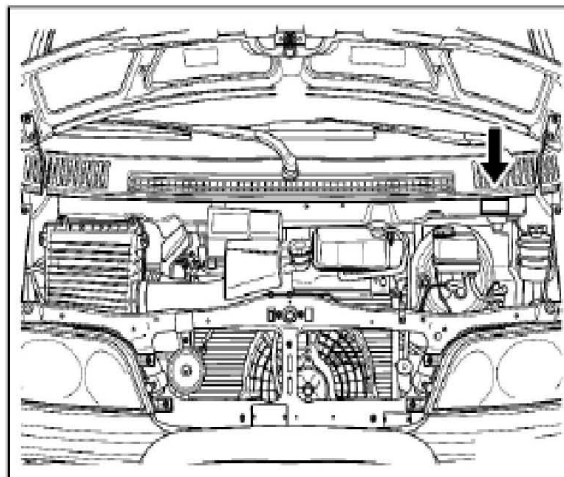
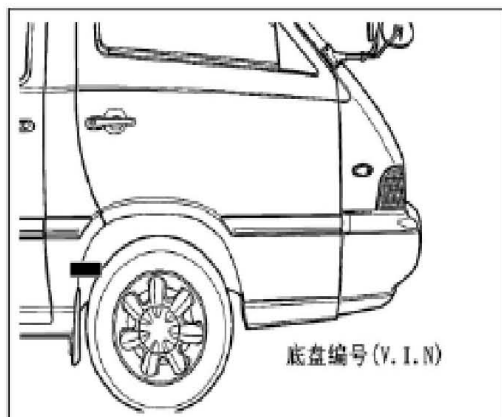
3). 其系统配置见下表:

项目		雷斯特 (REXTON)	MB100
发动机	型号	M161 (E23) 、M162 (E32)	M161 (E23)
	气缸排列	直列四缸、直列六缸	直列四缸
	总排气量	2.3L 、3.2L	2.3L
	凸轮轴排列	DOHC	DOHC
手动变速器		五档手动变速器	五档手动变速器
自动变速器		四速自动变速器/TOD (即时扭矩) 分动器	
动力转向角度	内	33° 35'	36° 17'
	外	31° 57'	32° 40'
制动系统	前	盘式	盘式
	后	鼓式 (盘式)	鼓式
悬架系统	前	叉形臂	叉形臂+ 扭杆弹簧
	后	一体轴+ 线圈弹簧	单片钢板弹簧
空调	制冷剂	R134a	R134a
	压缩机	可变压缩机	叶片式

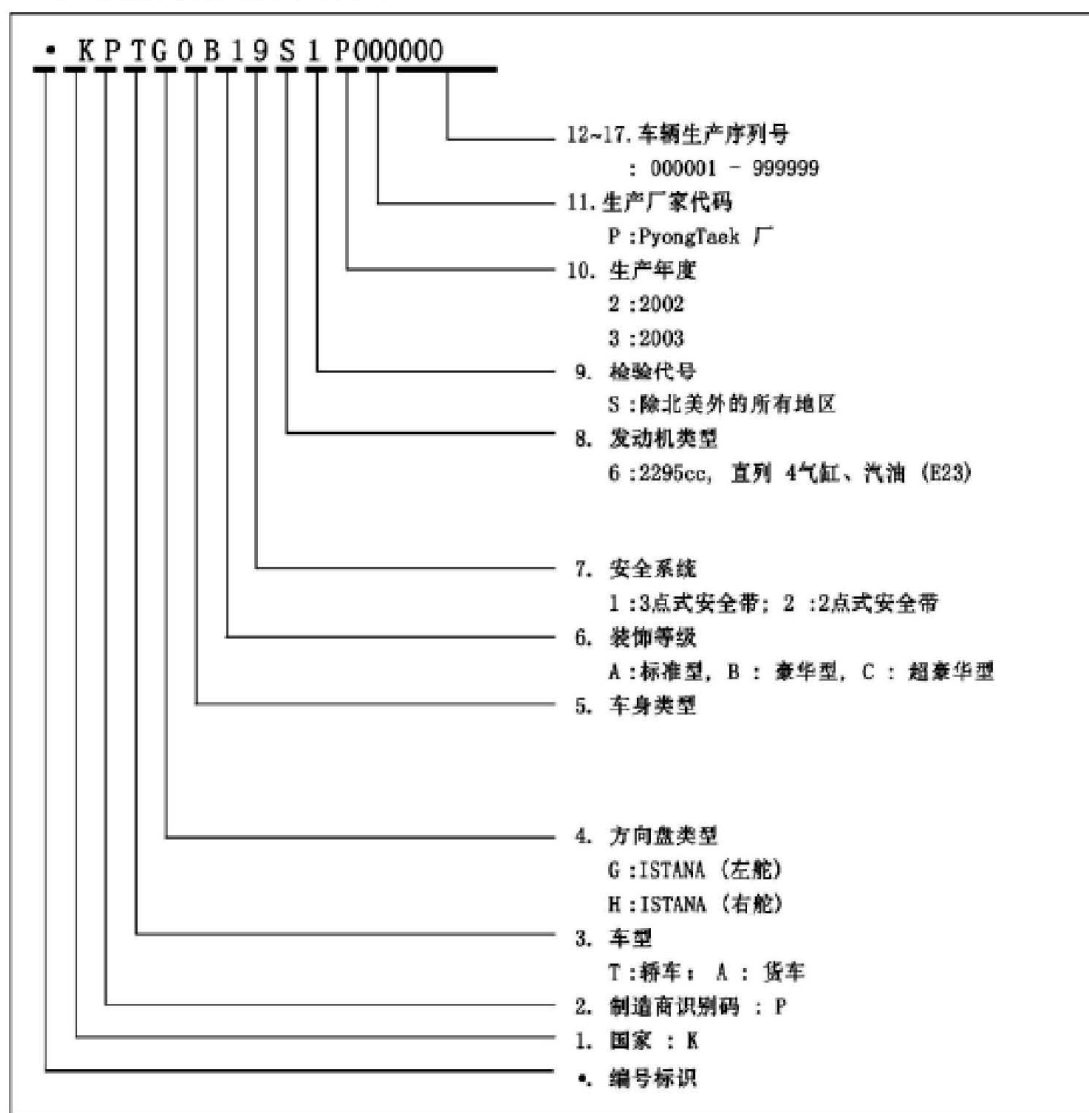
1.2 车辆识别标示

1). 车辆识别码 (VIN)

A). MB100 车辆识别码在右前桥车架上, 或在发动机仓制造标牌的第二行, 如图所示:

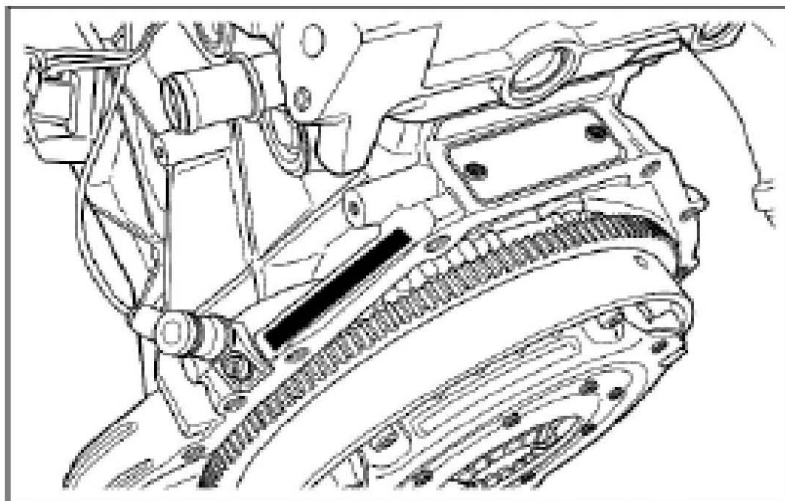


B). 识别码含义如下所示:

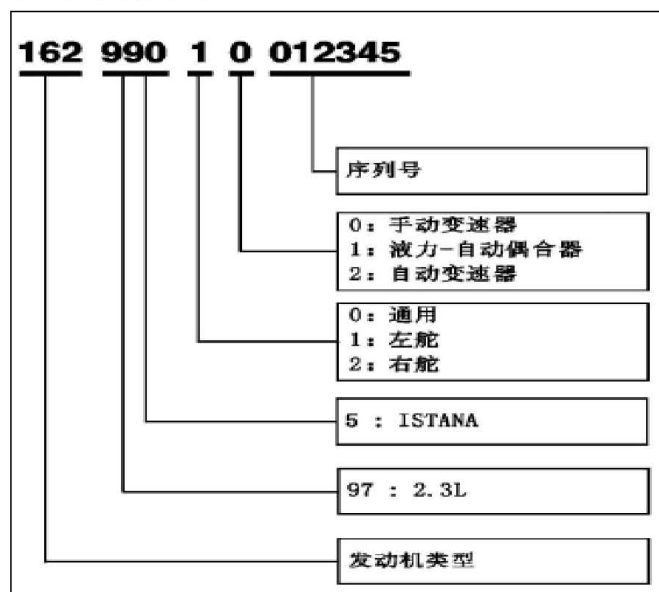


1.3 发动机标号

1). 发动机号印在气缸体的左后侧上部, 如下图所示:



2). 标号含义如下:



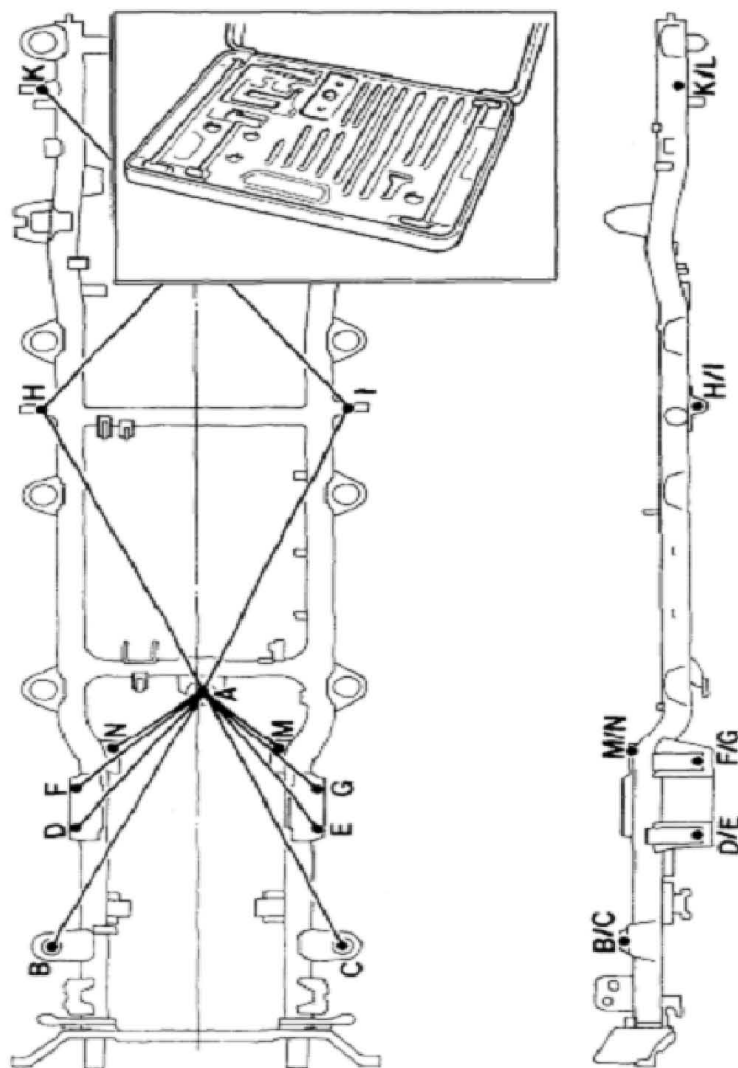
1.4 车辆保养数据

1). 推荐油液及润滑剂:

使用	规格	保养周期	容量(L)	
发动机机油	标准 MB Sheet229.1 或 229.3 粘度: 参 考 MB sheet224.1	初次更换: 最初行驶 1000km 时更换以后每 15000km 或 12 个月更换。(如果经常在恶劣 的环境下行驶, 则应每 7500km 或 6 个月更换	7.0~9.0	
			5.5~7.5	
手动变速器油	(ATF DEXRON II or III)	最初在 12000 时更换以后每 50000 检查一次	约 2.8L	
离合器油(手动 变速器)	(DOT 4)	要经常检查, 每40000 或2 年 更换	需要量	
制动油	DOT 4	每 10000~15000km 检查, 每 60000km 更换	需要量	
前、后 桥油	前桥	APIGL-5 或 SAE80W/90	经常检查, 每 38000km 更换	1.4L
	后桥	APIGL-5 或 SAE80W/90	经常检查, 每 38000km 更换	1.9L
动力转向油	(ATFDEXRONII)	根据需要检查或补充	约 1.1L	
冷却液	每 3 年更换一次, 必要时检查和补充.		10.0 ~ 10.2L	
空气滤清器	每 15000km 清洁, 每 60000km 更换			
燃油滤清器	每 60000km 更换			
火花塞	类型	BOSCH: F8 BERU: 14F Champion:		
	间隙	0.8±0.1mm		

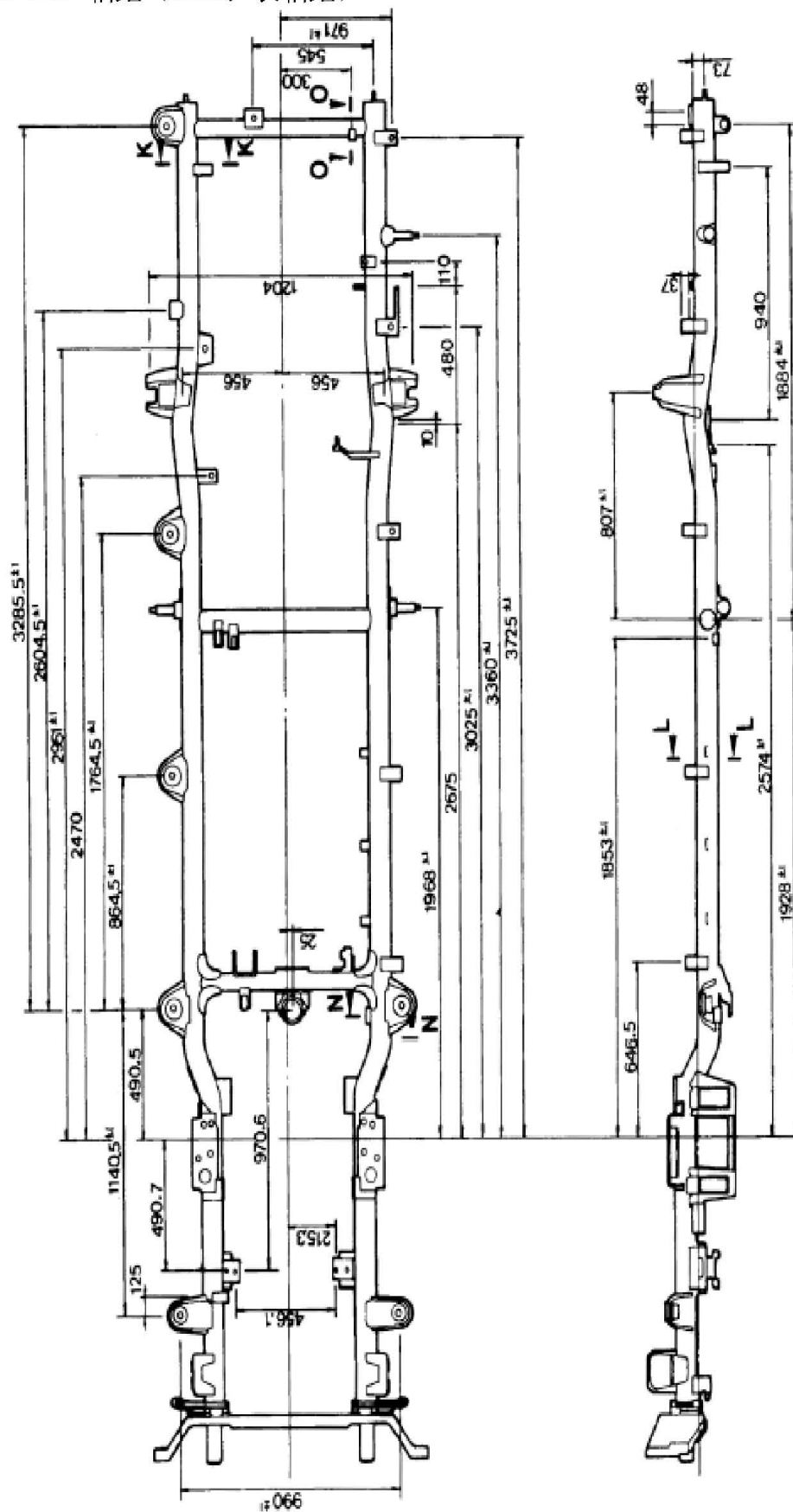
1.5 底盘大修数据

1). MB100 车架的测定点



轴距(2455 毫米)			轴距(2680 毫米)		
截面	测定(MM)	偏差(MM)	截面	测定(MM)	偏差(MM)
A-B	1271	+/-2.2	A-B	1271	+/-2.2
A-C	1251.5	+/-2.0	A-C	1251.5	+/-2.0
A-D	805.3	+/-2.8	A-D	805.3	+/-2.8
A-E	782.9	+/-2.6	A-E	782.9	+/-2.6
A-F	549.6	+/-2.2	A-F	549.6	+/-2.2
A-G	516.3	+/-2.2	A-G	516.3	+/-2.2
E-F	775.9	+/-2.0	E-F	775.9	+/-2.0
A-H	1369.8	+/-2.3	A-H	1579.7	+/-2.3
A-I	1351.3	+/-2.1	A-I	1563.6	+/-2.1
I-K	1720.4	+1.6/-3.2	I-K	1720.4	+1.6/-3.2
H-L	1720.4	+1.6/-3.2	H-L	1720.4	+1.6/-3.2
A-N	446.6	+/-2.0	A-N	446.6	+/-2.0
A-M	415.5	+/-2.0	A-M	415.5	+/-2.0

3). MB100 轴距 (2680: 长轴距)



1.6 底盘及四轮定位数据

1). MB100 四轮定位数据:

前悬挂装置	悬挂方式	螺栓紧固叉形臂式		
	弹簧方式	扭杆弹簧		
	车轮定位	外倾角	C.V.W	50' ±30'
			C.V.W	25' ±30'
		主销倾角	C.V.W	2 度+1.5' -3.0'
			C.V.W	2 度+1.5' -3.0'
		前轮前束	C.V.W	3±1MM
			C.V.W	0±1MM
	侧滑(5.5 米/ 小时)		3±1MM	
	扭杆	前锯齿的外径		Φ41MM
		后锯齿的外径		Φ37MM
		压力角		45 度
	减振器	形式		筒式减振器
		工作行程		147MM
强衰力 (0.262 米 / 秒)		拉长	214kg	
		压缩	5 1 kg	
后悬挂	悬挂方式		车轴式	
	弹簧	形式		单板弹簧
		弹簧长度 X 宽		1 3 9 9 X 7 0 (MM)
	减振器	形式		筒式减振器
		工作行程		1 6 8 MM
		强衰力 (0.262 米 / 秒) 秒	拉长	1 8 8 kg
			压缩	7 1 kg
弹簧的区分	赤色	长轴距厢式客车, 长轴距厢式货车		
	黄色	短轴距厢式货车(2 座)		
	白色	短轴距厢式客车		

2). 雷斯特四轮定位数据

- 外倾: $0.0^{\circ} \pm 0.5^{\circ}$ (左右之间的差值保持在 0.5° 以内)
- 主销后倾: $2.75^{\circ} \pm 0.5^{\circ}$ (左右之间的差值保持在 0.5° 以内)
- 前束: $2.0 \pm 2\text{mm}$
- 中心销倾度: $10^{\circ} 30' \pm 0.5^{\circ}$