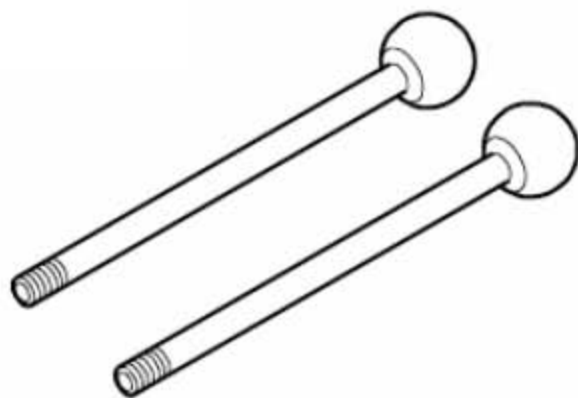


1. 车身前部

1.1 工具

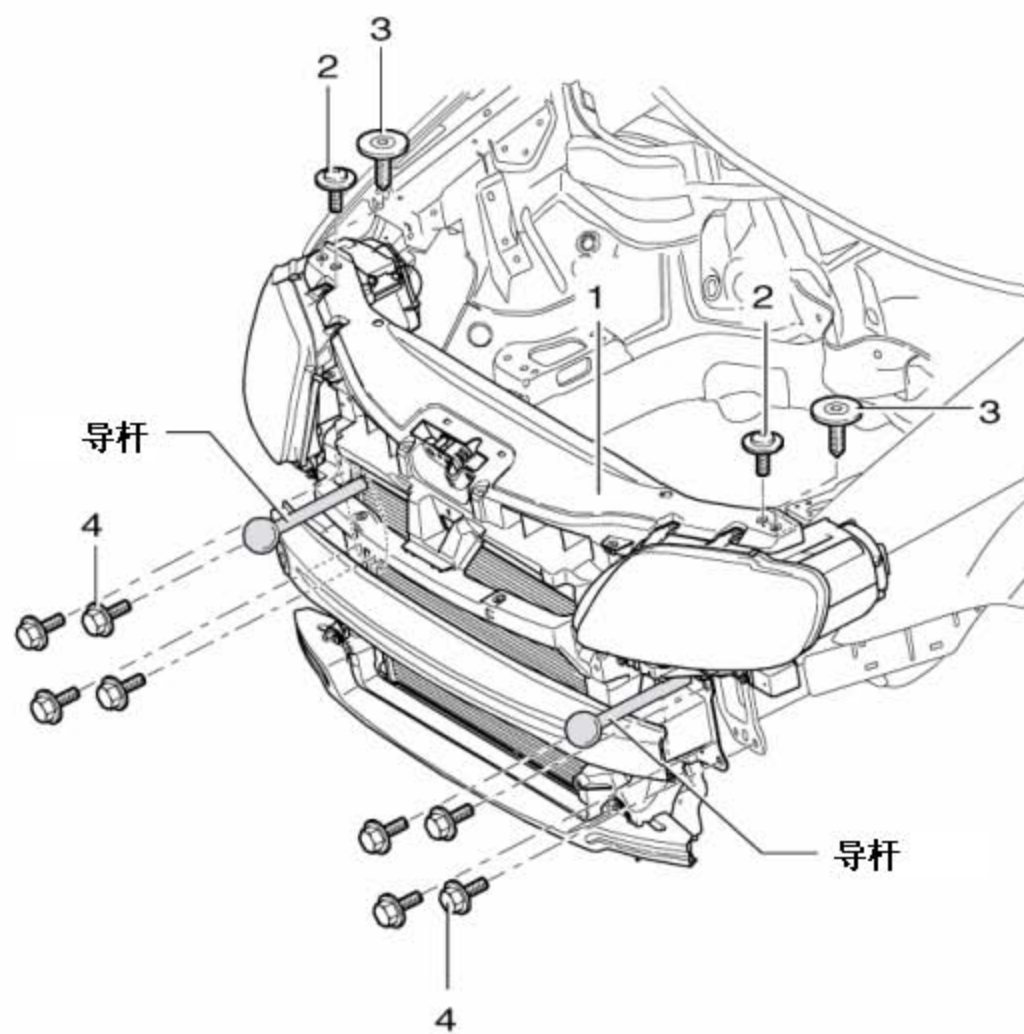
需要用到的专用工具、检测仪器以及辅助工具

- ◆ 导杆



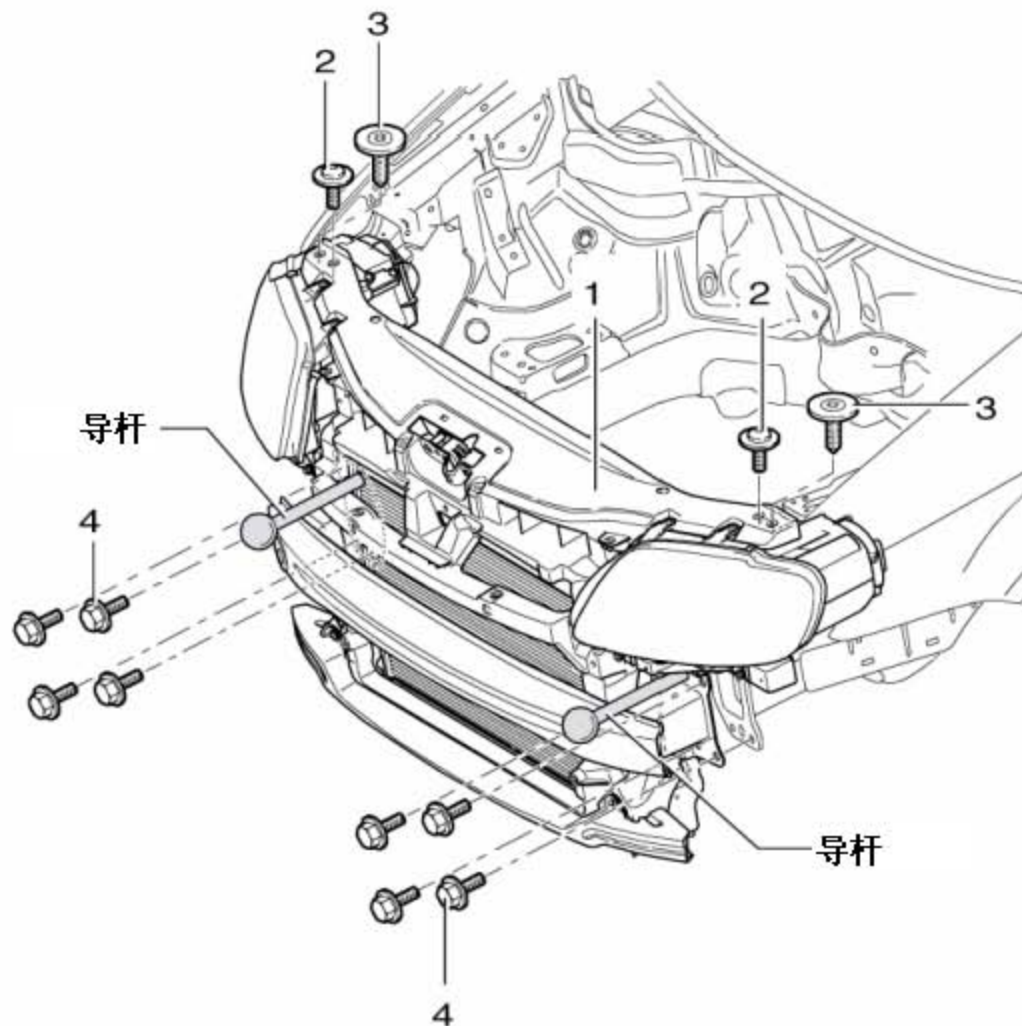
LAUNCH

1.2 前围支架维护位置安装概述

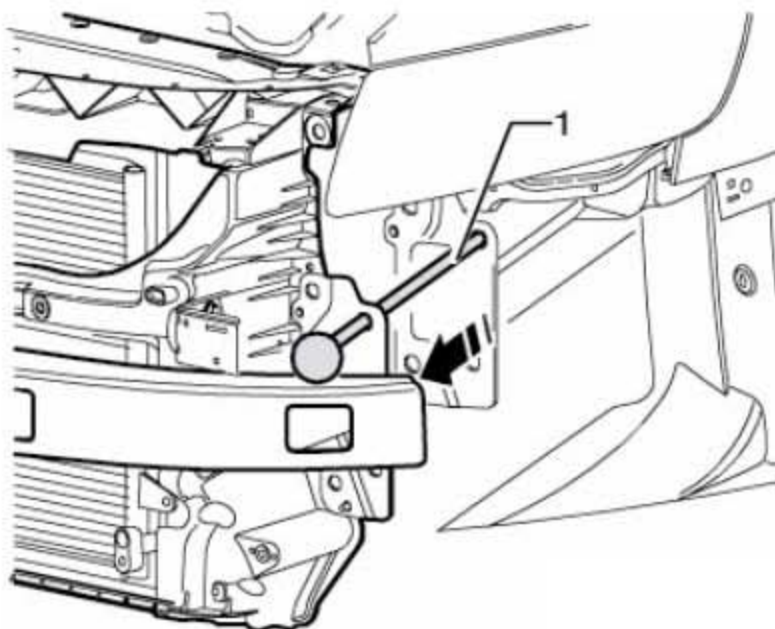


- 1). 带加装件的前围支架
- 2). 螺栓, 2 个, 8 Nm
- 3). 螺栓, 2 个, 8 Nm
- 4). 螺栓, 8 个, 60 Nm

1.2.1 调到维护位置



- 1). 拆下前保险杠。
- 2). 拧下左侧信号喇叭。
- 3). 对于带增压空气冷却器的汽车，松开压力软管。
- 4). 从前围支架上旋出上部螺栓(图中 2 所示)和(图中 3 所示)。
- 5). 在左右纵梁上首先各旋出一个螺栓(图中 4 所示)。
- 6). 在左侧和右侧旋入专用工具导杆。
- 7). 从纵梁上旋出其余的螺栓(图中 4 所示)。
- 8). 可用专用工具导杆将前围支架沿(箭头方向)向前拉出约 10 cm。

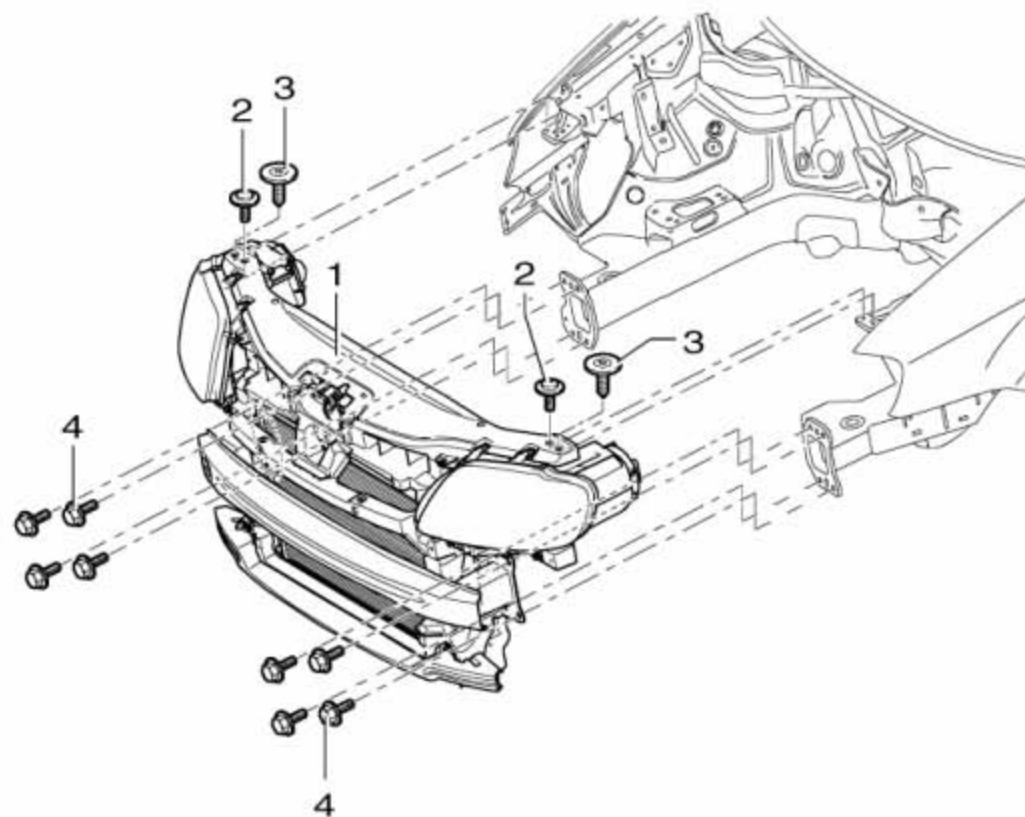


1.2.2 恢复维护位置

- 1). 在纵梁上和翼子板之间均衡放好前围支架。
- 2). 安装大体按照倒序进行。

LAUNCH

1.3 拆卸和安装带加装件的前围支架安装概述

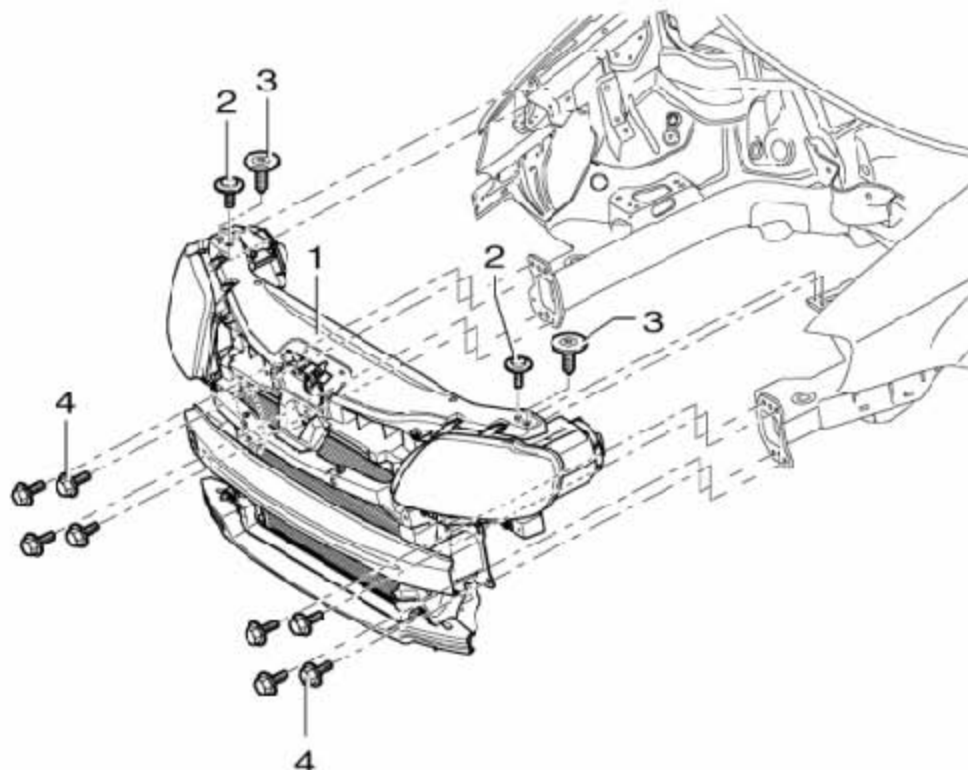


- 1). 带加装件的前围支架
- 2). 螺栓, 2 个, 8 Nm
- 3). 螺栓, 2 个, 8 Nm
- 4). 螺栓, 8 个, 60 Nm

1.3.1 拆卸

提示

- ◆ 冷凝器和液压油冷却器不允许挂在管路上。
- ◆ 不允许弯折冷凝器和液压管路。



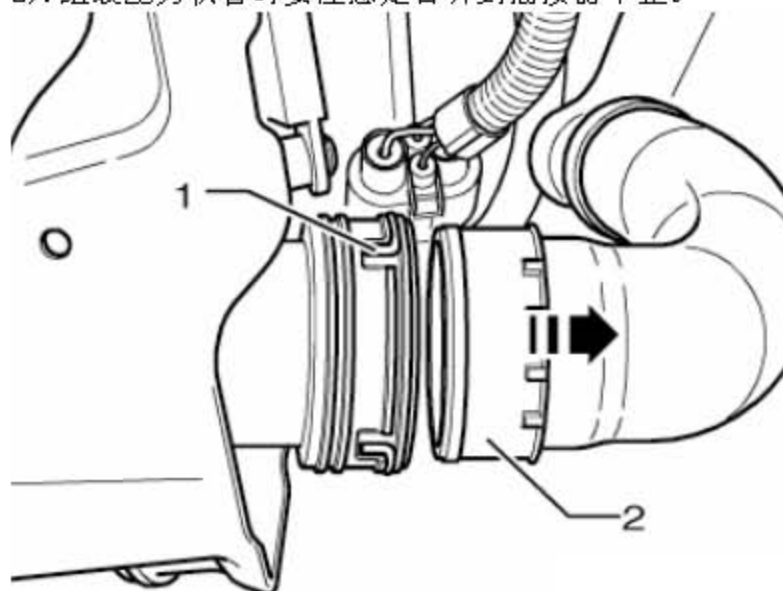
- 1). 拆下前保险杠。
- 2). 从连接器上取下拉线。
- 3). 对于带增压空气冷却器的汽车，松开压力软管。
- 4). 脱开电气插头连接。
- 5). 排出冷却水并脱开冷却水管路
- 6). 脱开冷凝器管路, 从左右纵梁上旋出螺栓(图中4所示)。
- 7). 从前围支架上旋出上部螺栓(图中2所示)和(图中3所示)。
- 8). 在另一位装配工帮助下将前围支架(图中1所示)与保险杠支架(图中5所示)一起拉出。

1.3.2 安装

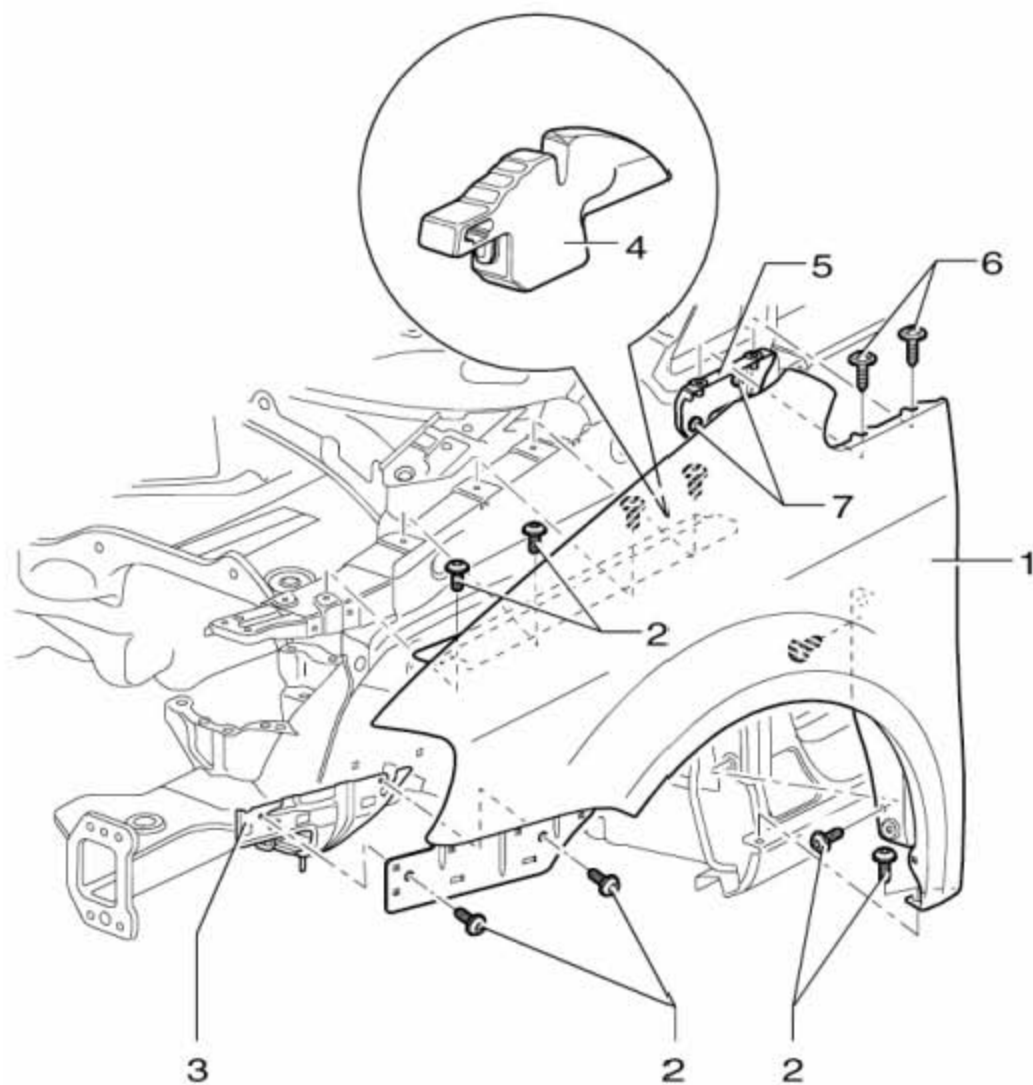
- 1). 在纵梁上和翼子板之间均衡放好前围支架。
- 2). 组装时要注意所有插头连接和软管连接是否正确安装。
- 3). 安装大体按照倒序进行。

1.4 脱开压力软管

- 1). 松开插接器(图中1所示)并将压力软管(图中2所示)沿(箭头方向)从插接器中拔出。
- 2). 组装压力软管时要注意是否听到插接器卡止。

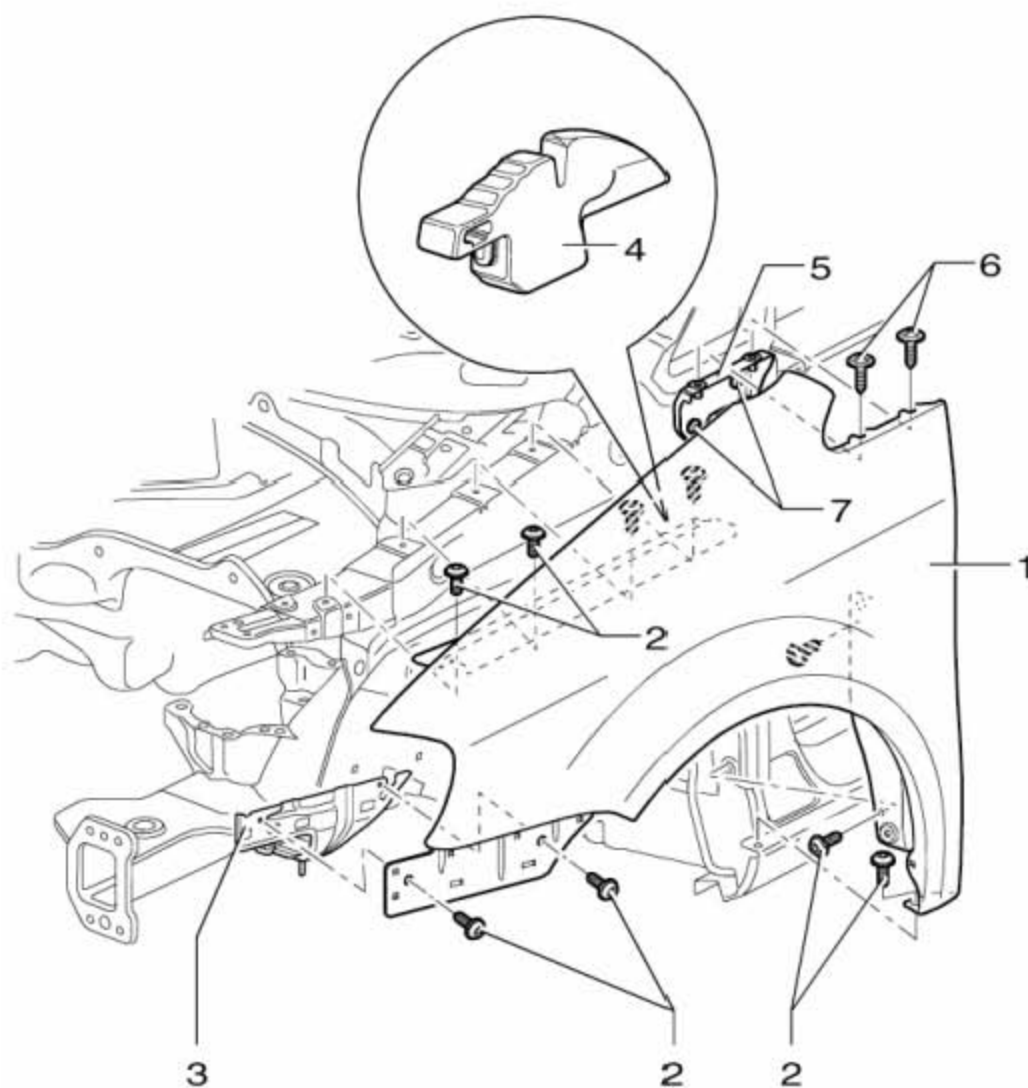


1.5 前翼子板安装概述



- 1). 翼子板
- 2). 螺栓，三个，A 柱，两个，翼子板支撑件，四个，翼子板连接件，6 Nm
- 3). 翼子板支撑件
- 4). 填充物
- 5). 翼子板角形固定件
- 6). 螺栓，2 个，6 Nm

1.5.1 拆卸



- 1). 拆下前保险杠。
- 2). 拆下轮罩内板。
- 3). 拆下前侧窗。
- 4). 拧下导向型材。
- 5). 拧出螺栓(图中 2 所示)和(图中 7 所示)。

1.5.2 安装

- 1). 必须注意接缝的平行性和尺寸。
- 2). 安装大体按照倒序进行。

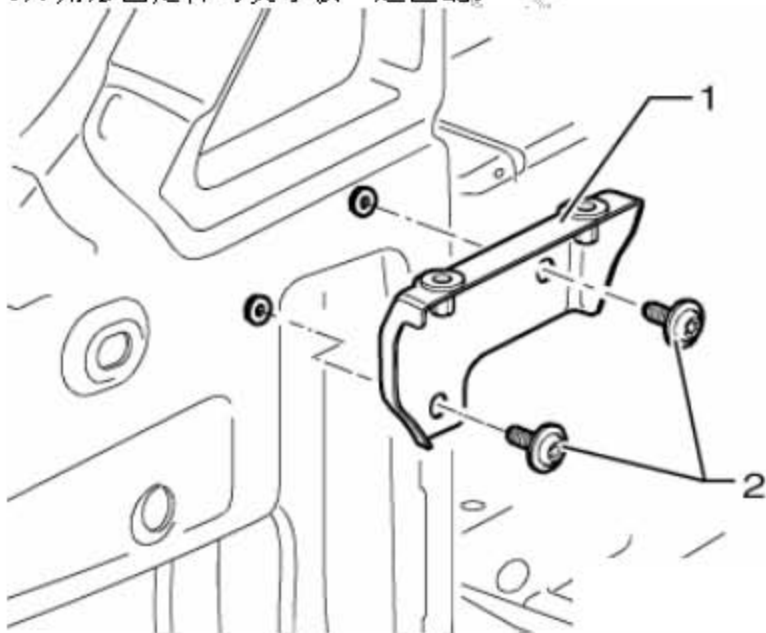
1.5.3 拆卸翼子板支撑件

- 1). 拆下翼子板。
- 2). 拧出螺栓(图中 2 所示)并拆下翼子板支撑件(图中 1 所示)。

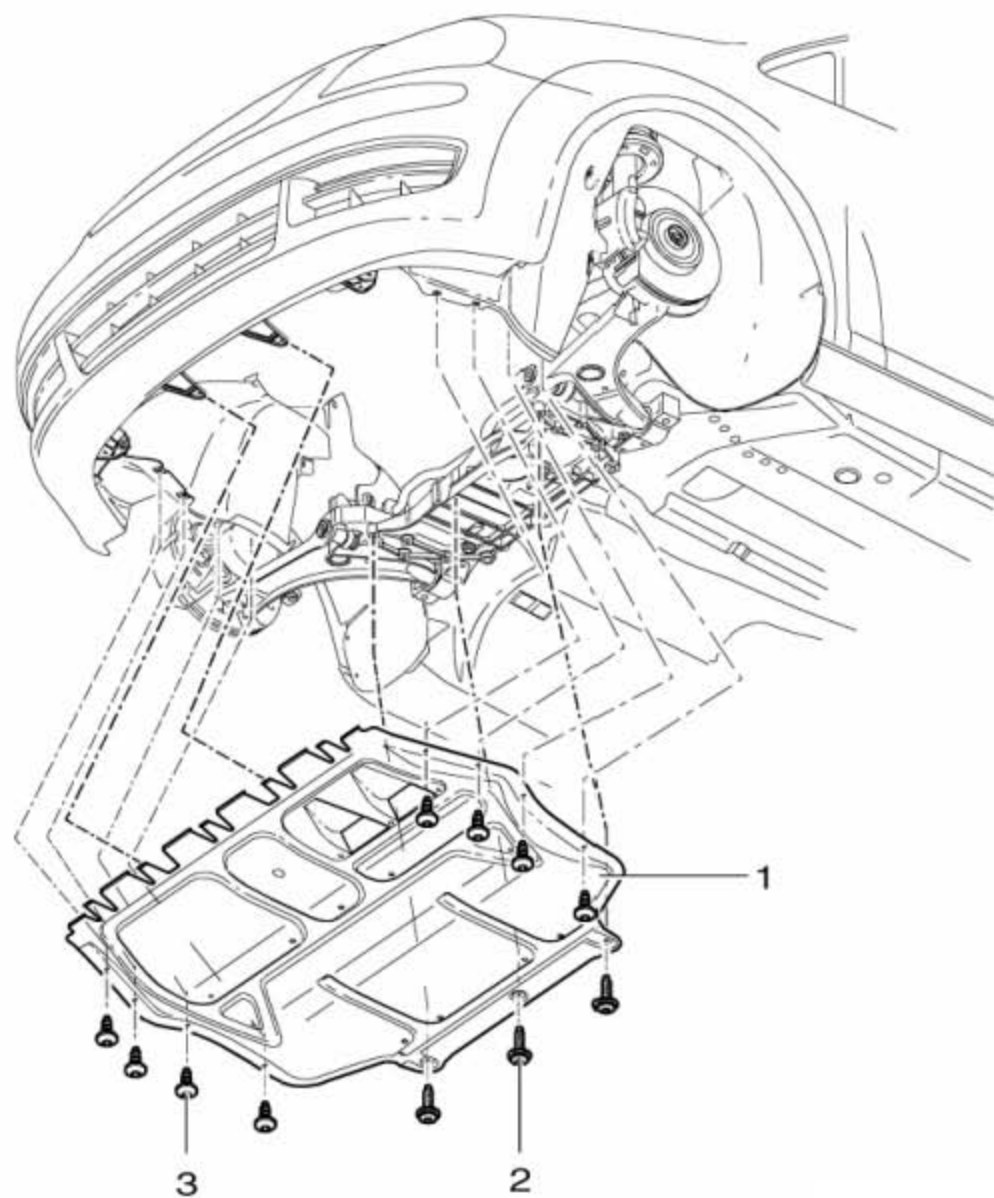


1.5.4 拆卸翼子板角形固定件

- 1). 拆下翼子板。
- 2). 拧出螺栓(图中 2 所示)并拆下翼子板角形固定件(图中 1 所示)。
- 3). 角形固定件与翼子板一起匹配。



1.6 隔音垫安装概述

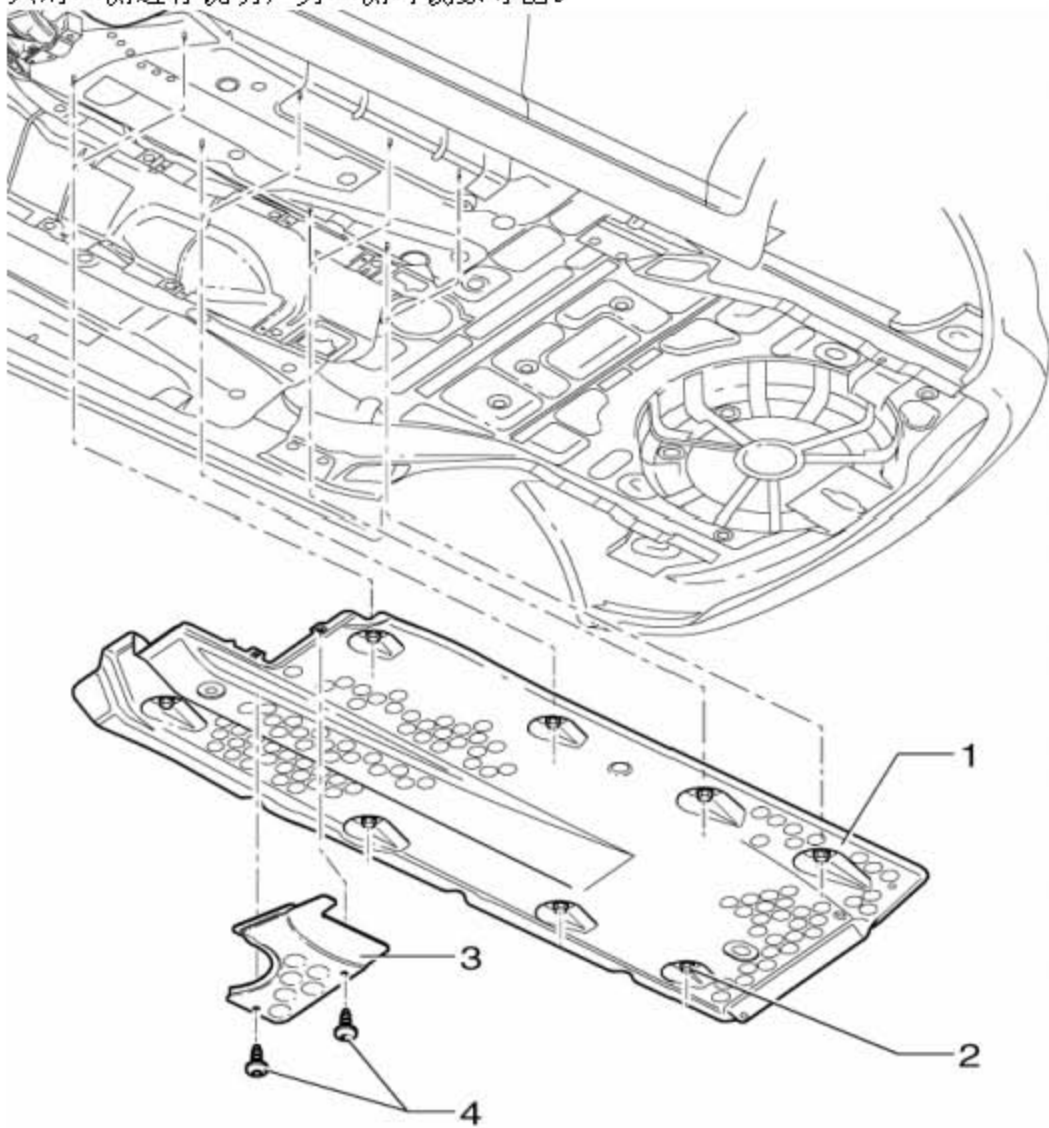


- 1). 隔音垫
- 2). 螺栓, 3 个, 6 Nm
- 3). 螺栓, 6 个, 2 Nm

1.7 底板饰板安装概述

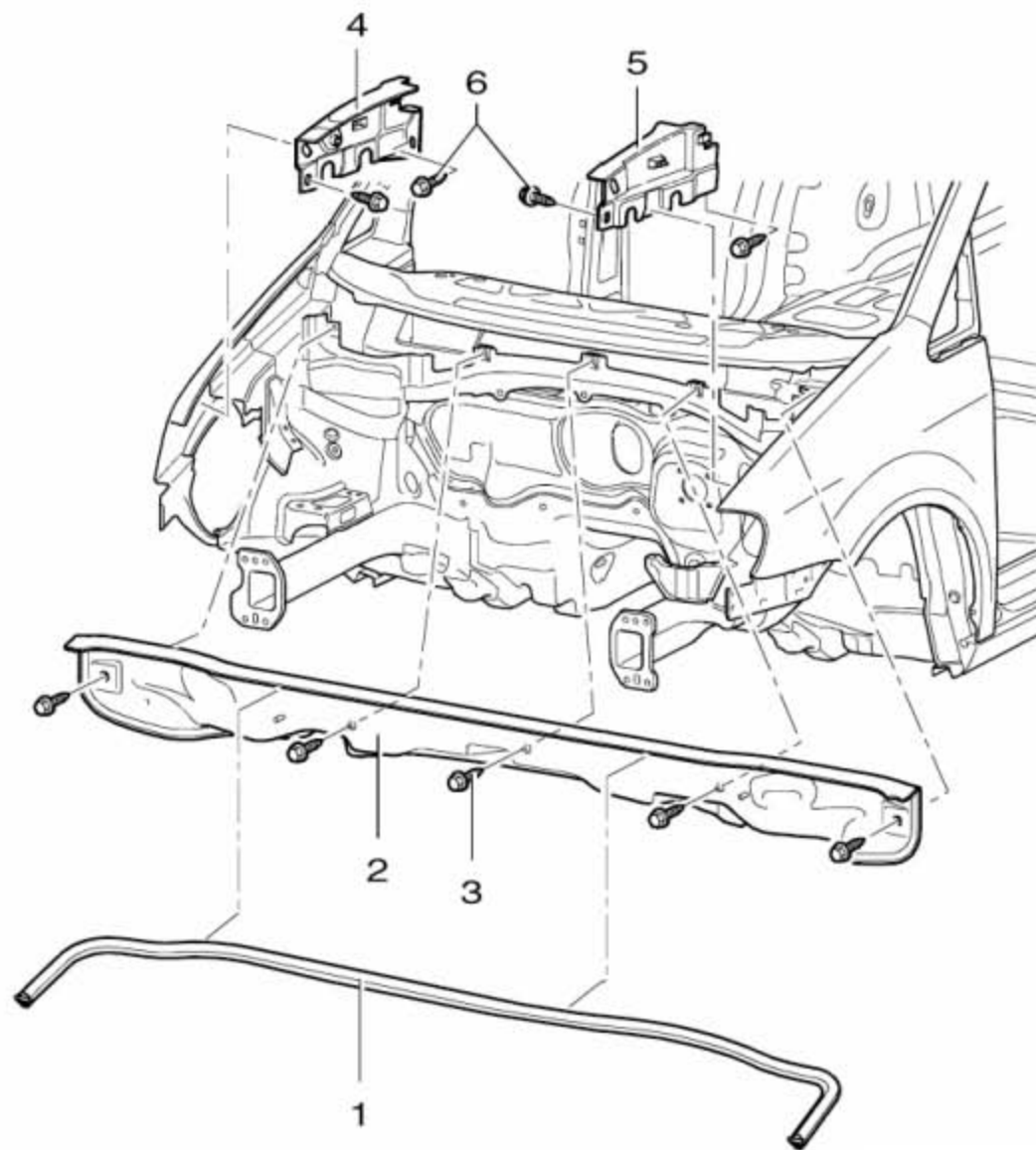
提示

只对一侧进行说明，另一侧可镜像导出。



- 1). 底板饰板
- 2). 六角螺母, 8 个, 1.5 Nm
- 3). 盖板
- 4). 螺栓, 2 个, 2 Nm

1.8 前围排水槽安装概述



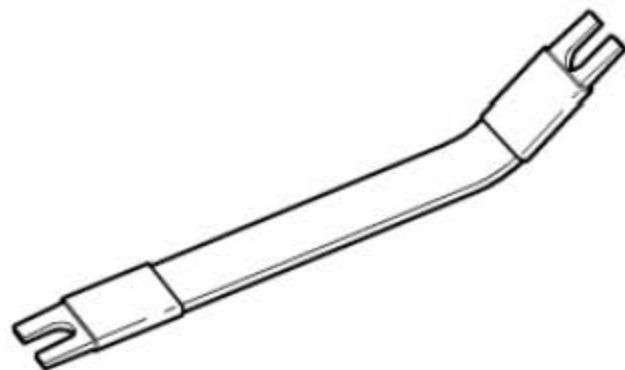
- 1). 密封件
- 2). 前围中部
- 3). 螺栓, 5 个, 9 Nm
- 4). 前围右侧
- 5). 前围左侧
- 6). 螺栓, 4 个, 9 Nm

2. 发动机舱盖

2.1 工具

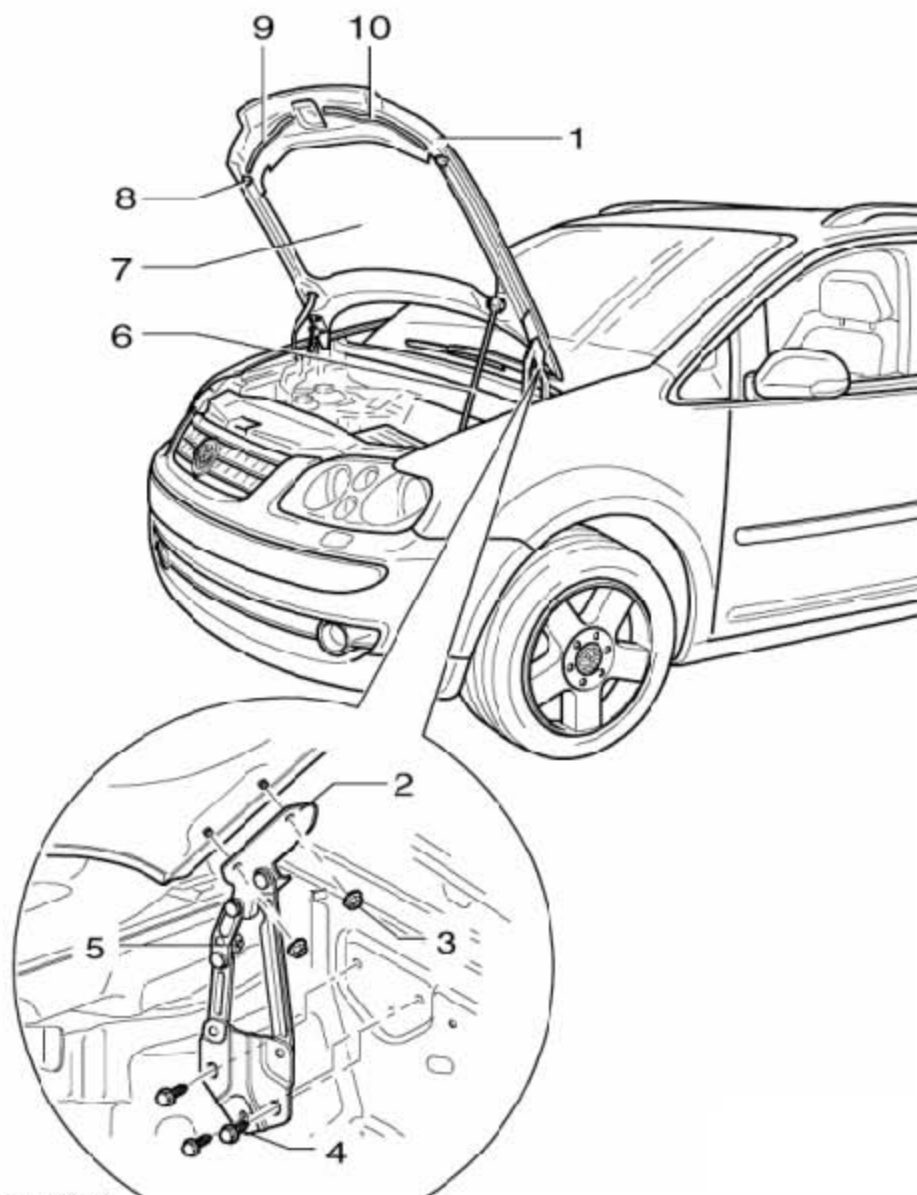
需要用到的专用工具、检测仪器以及辅助工具

- ◆ 安装杆



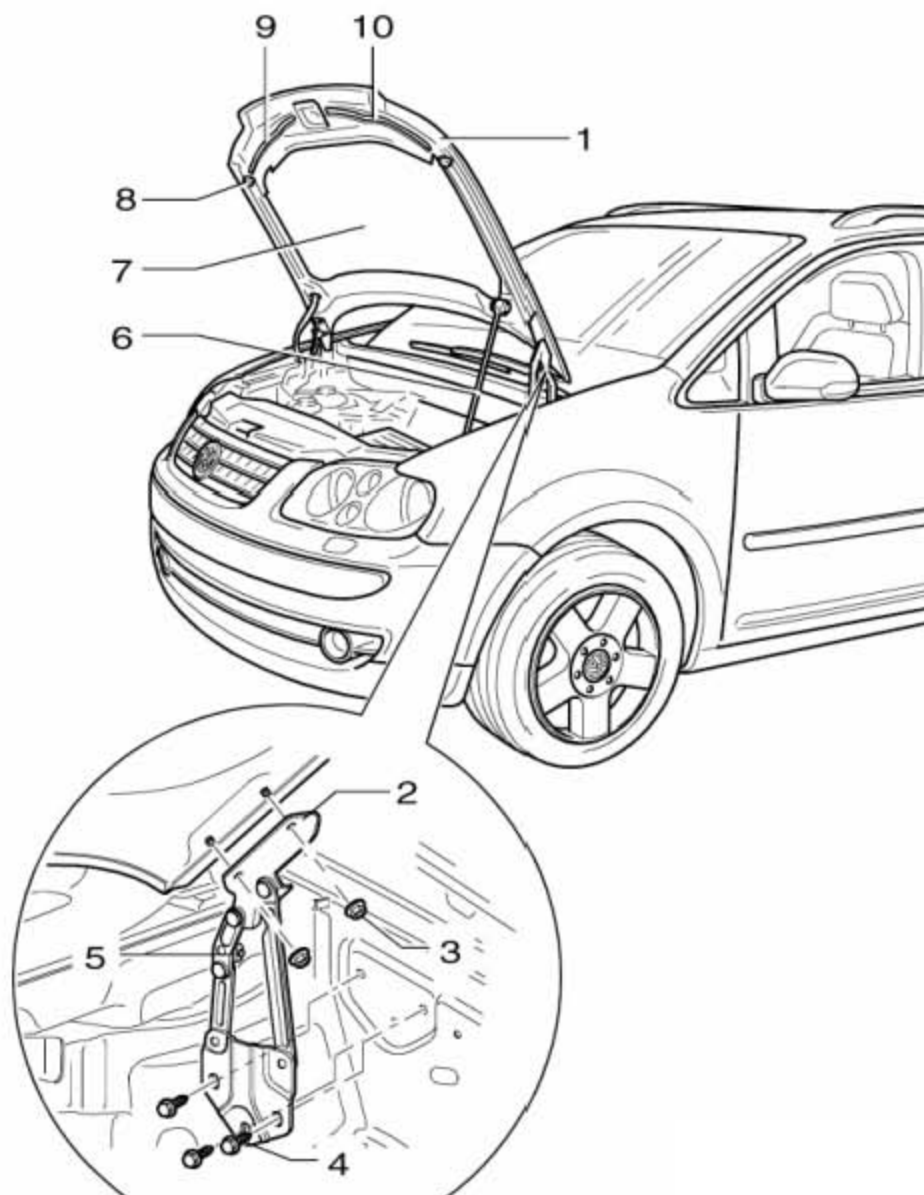
LAUNCH

2.2 发动机舱盖安装概述



- 1). 发动机舱盖
- 2). 铰链
- 3). 六角螺母, 2 个, 22 Nm
- 4). 螺栓, 3 个, 22 Nm
- 5). 调节螺栓
- 6). 充气支撑杆
- 7). 隔音板
- 8). 缓冲调节块, 2 个
- 9). 右侧密封件, 卡入发动机舱盖中
- 10). 左侧密封件, 卡入发动机舱盖中

2.2.1 拆卸



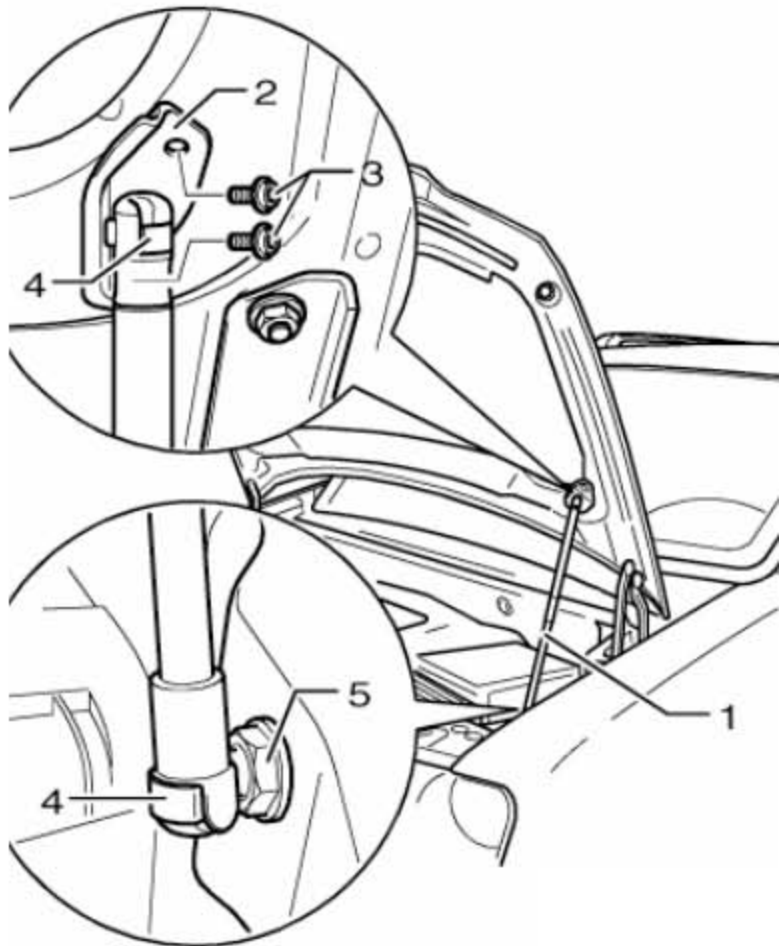
- 1). 必须脱开现有电气部件的插头连接和软管。
- 2). 松开左右六角螺母(图中 3 所示)。
- 3). 进一步的拆卸只能在另一位装配工的帮助下进行。
- 4). 从发动机舱盖(图中 1 所示)上拆下充气支撑杆(图中 6 所示)。
- 5). 现在才可拧下六角螺母(图中 3 所示)并将盖板(图中 1 所示)从铰链上拆下。

2.2.2 安装

安装大体按照倒序进行。

2.3 拆卸充气支撑杆

- 1). 打开并支撑住发动机舱盖。
- 2). 用螺丝刀抬高防松卡子(图中 4 所示)并将充气支撑杆(图中 1 所示)从球销(图中 2 所示)和(图中 5 所示)上拔下。



- 1). 充气支撑杆
- 2). 带球销的支撑座
- 3). 螺栓 (2 个) 10 Nm
- 4). 防松卡子
- 5). 球销, 22 Nm

提示

在再次使用充气支撑杆时, 不要把防松卡子全部从球座撬出, 否则会损坏防松卡子。

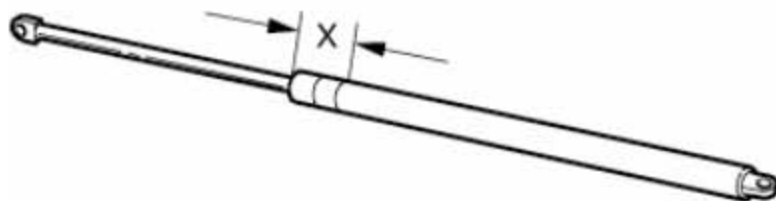
2.4 充气支撑杆排气

1). 将充气支撑杆 $x = 50 \text{ mm}$ 长的区域夹在台钳里。

小心!

充气支撑杆只允许在此区域(图中 x 所示)内夹紧，否则有发生事故的危险!

2). 在充气支撑杆气缸整个长度的头 1/3 处 (从柱塞杆侧的外罩棱边开始) 锯开。

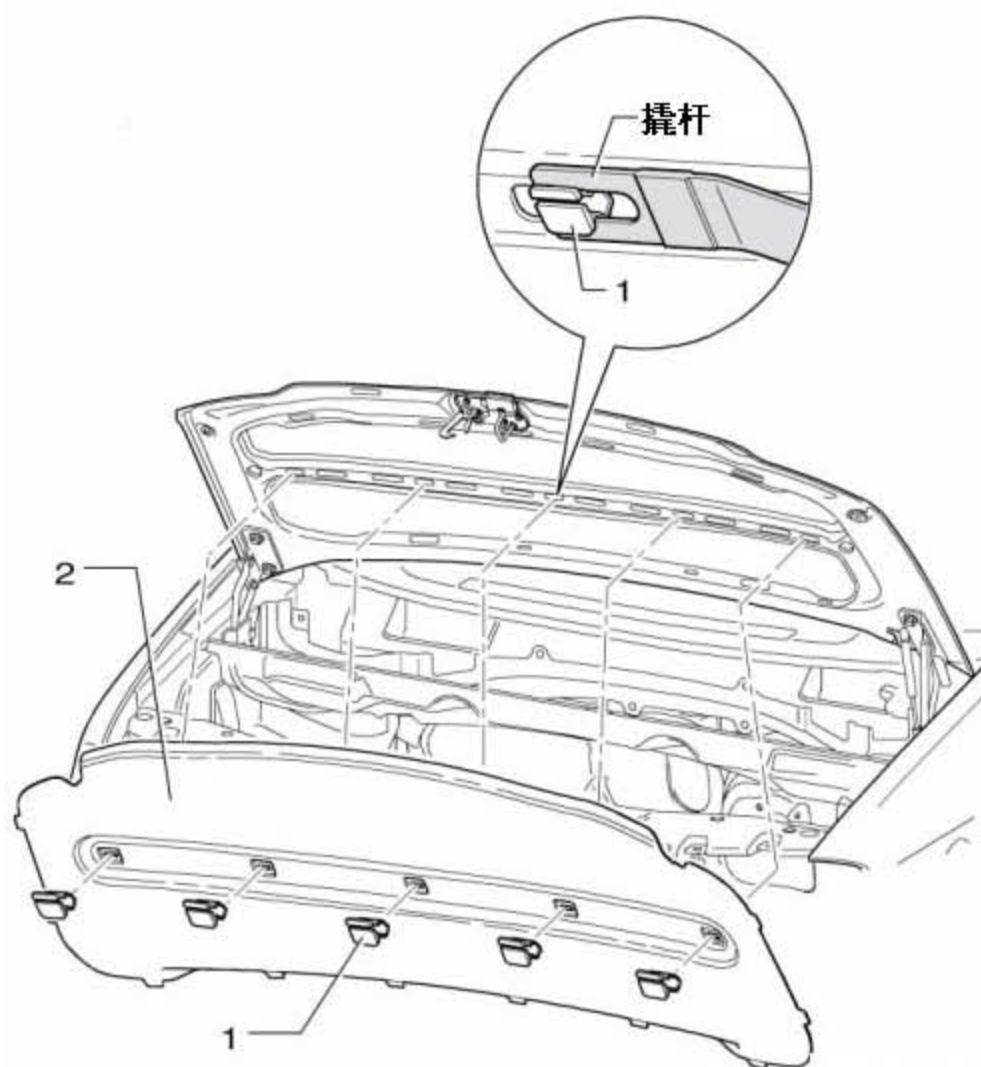


提示

- ◆ 在锯的过程中要佩戴防护眼镜。
- ◆ 要用一块抹布把锯开的切口区域盖住。
- ◆ 要按有关的废弃物处理程序处理机油和抹布

2.5 拆卸和安装隔音板

2.5.1 拆卸

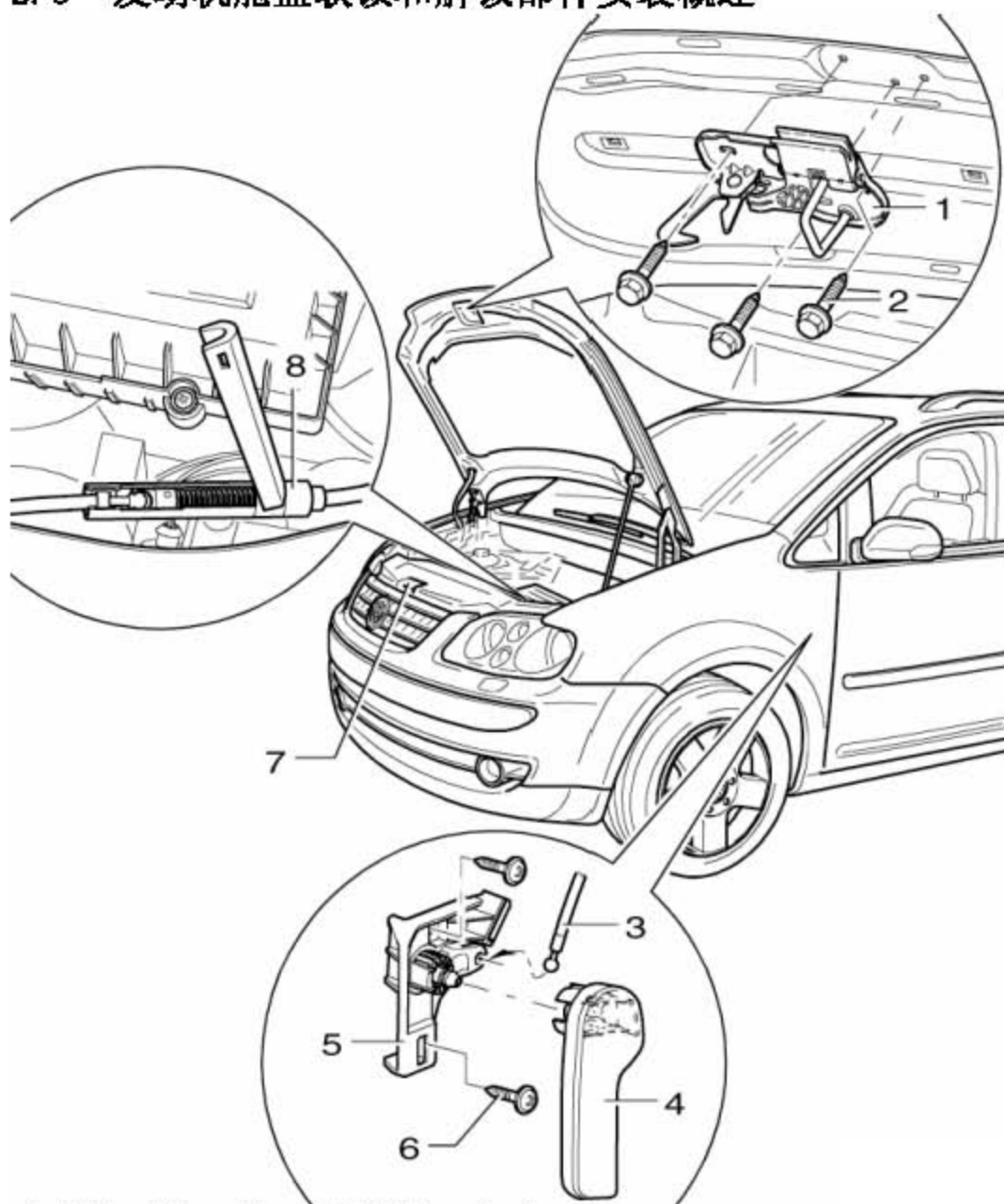


- 1). 用撬杆撬出卡子(图中1所示) (5 个)。
- 2). 取下隔音板(图中2所示)。

2.5.2 安装

- 1). 安装隔音板(图中2所示)时必须注意将卡子(图中1所示)短的一侧朝上插入。

2.6 发动机舱盖联锁和解锁部件安装概述

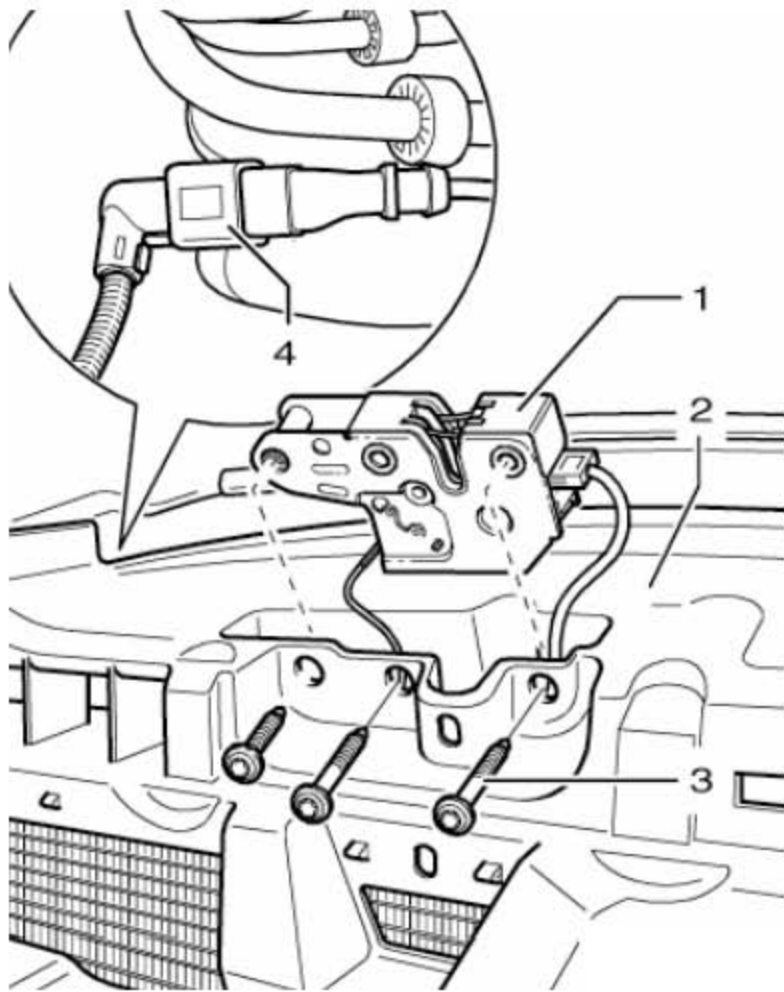


- 1). 锁钩, 拆卸: 拧下螺栓(图中 2 所示)
- 2). 螺栓, 3 个, 10 Nm
- 3). 拉线
- 4). 操纵杆
- 5). 支撑座
- 6). 螺栓, 2 个, 1.5 Nm
- 7). 发动机舱盖锁
- 8). 拉线连接器

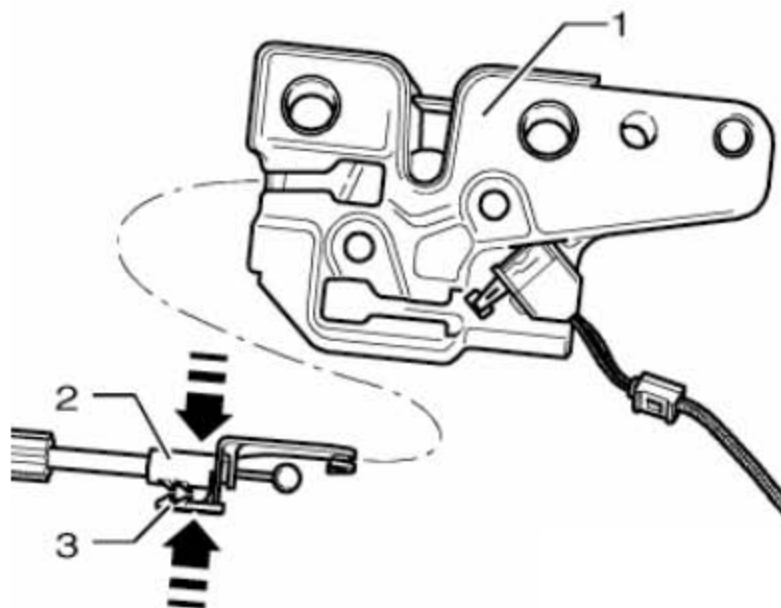
2.7 拆卸和安装发动机舱盖锁

2.7.1 拆卸

- 1). 拆下散热器格栅.
- 2). 脱开拉线.
- 3). 脱开发动机舱盖接触开关 F-266 的插头连接(图中 4 所示)。



- 4). 从前围支架(图中 2 所示)上拧出螺栓(图中 3 所示)并取下发动机舱盖锁(图中 1 所示)。
- 5). 为了脱开拉线(图中 2 所示), 挤压凸耳(图中 3 所示)和拉线(图中箭头所示)。
- 6). 卡子被松开, 您可将拉线(图中 2 所示)从发动机舱盖锁(图中 1 所示)上取下。

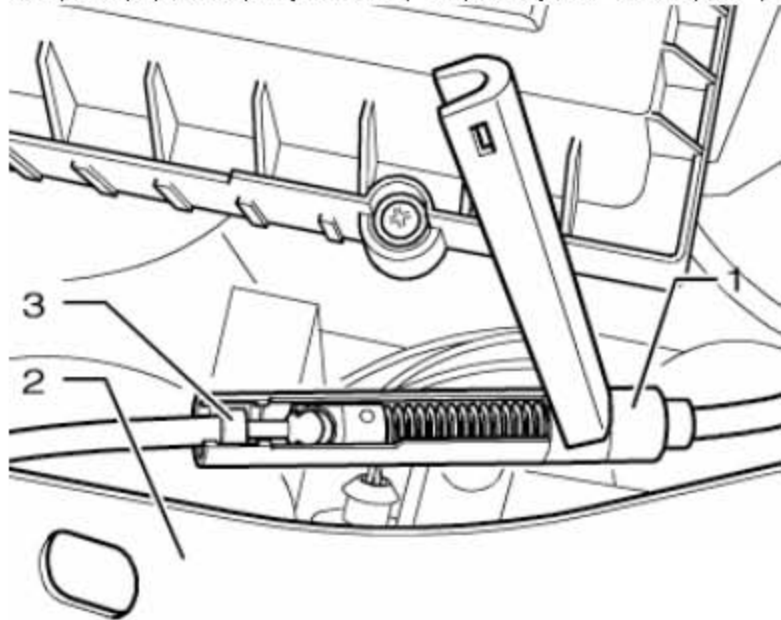


2.7.2 安装

- 1). 拧紧力矩：发动机舱盖锁螺栓：12 Nm。
- 2). 安装大体按照倒序进行。

2.8 脱开拉线

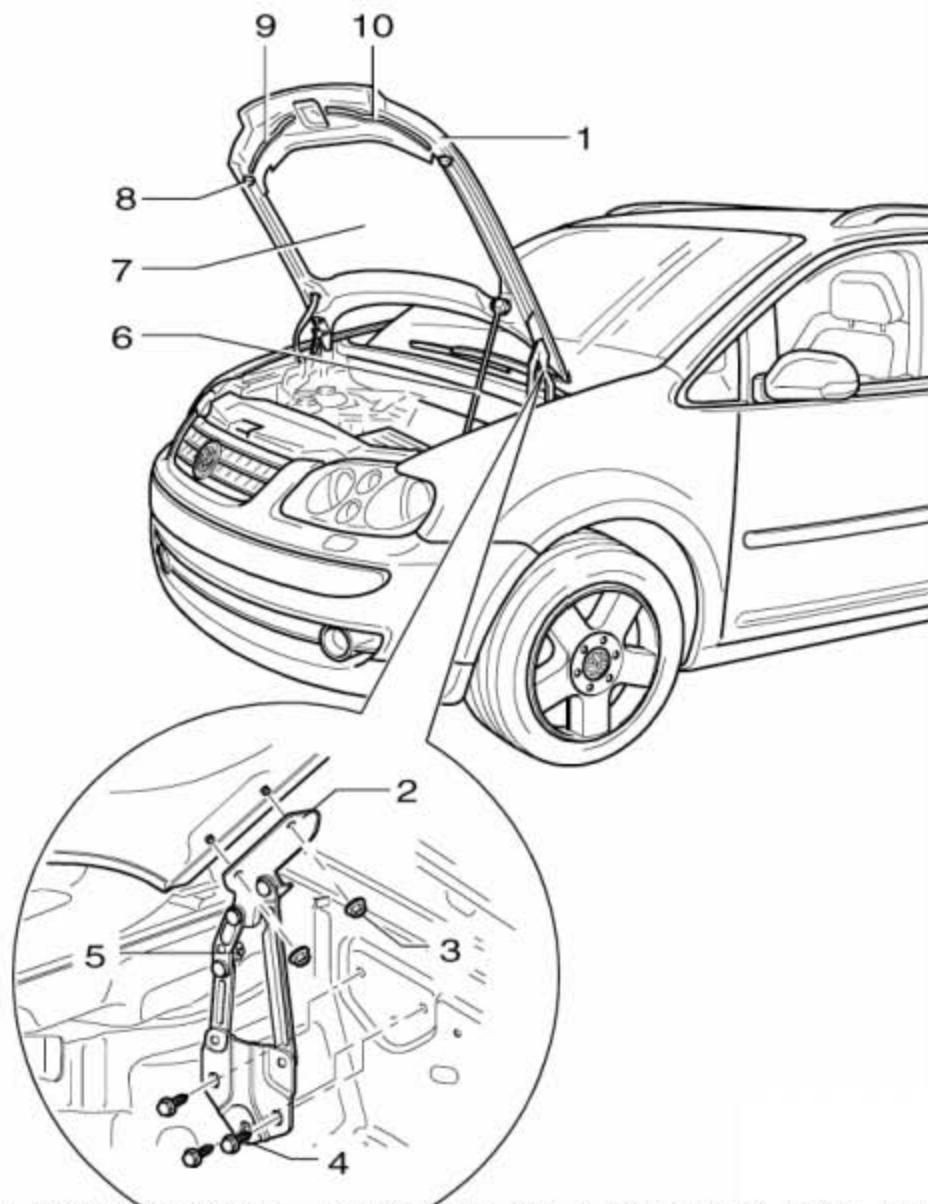
- 1). 脱开前围支架(图中 2 所示)驾驶员侧大灯上方的拉线连接器(图中 1 所示)。
- 2). 向上打开拉线连接器(图中 1 所示)并取下拉线(图中 3 所示)。



提示

安装时要注意，拉线的套管是否正确插入和连接器是否卡止。

2.9 调整发动机舱盖

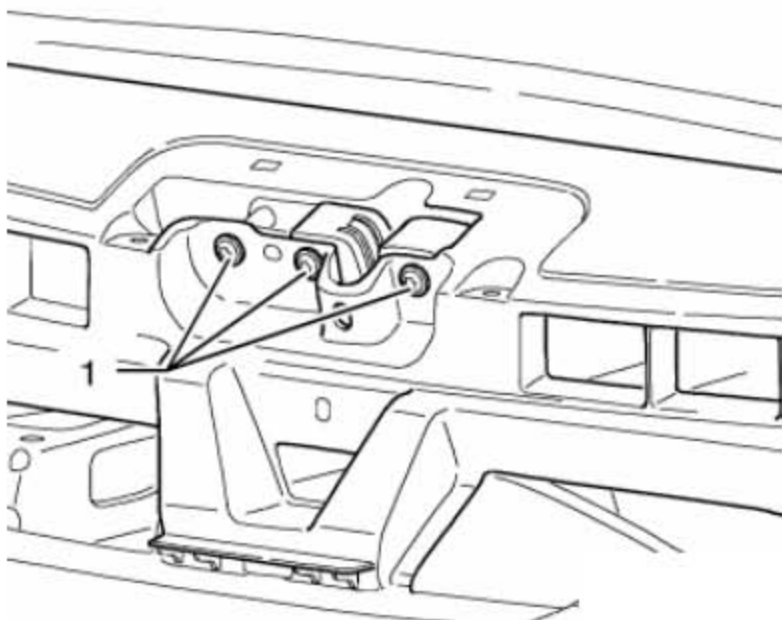


- 1). 为了对发动机舱盖(图中 1 所示)进行基本设定,汽车必须停在地面上且必须拆下锁钩。
- 2). 拆下锁钩。
- 3). 通过移动盖板铰链(图中 2 所示)在翼子板之间均衡放好发动机舱盖(图中 1 所示)。
- 4). 借助缓冲调节块(图中 8 所示)可以在前部调整发动机舱盖(图中 1 所示)相对于翼子板的高度。
- 5). 在后部可以借助调节螺栓(图中 5 所示)调整发动机舱盖(图中 1 所示)相对于翼子板的高度。
- 6). 翼子板的间隙尺寸为 3 mm。

- 7). 请注意间隙尺寸是否均匀。
- 8). 进行装配或者调整工作后,要对铰链(图中 2 所示)和六角螺母(图中 3 所示)采取防腐措施。
- 9). 调整发动机舱盖(图中 1 所示)后,可以再次安装锁钩。

2.9.1 调整发动机舱盖锁

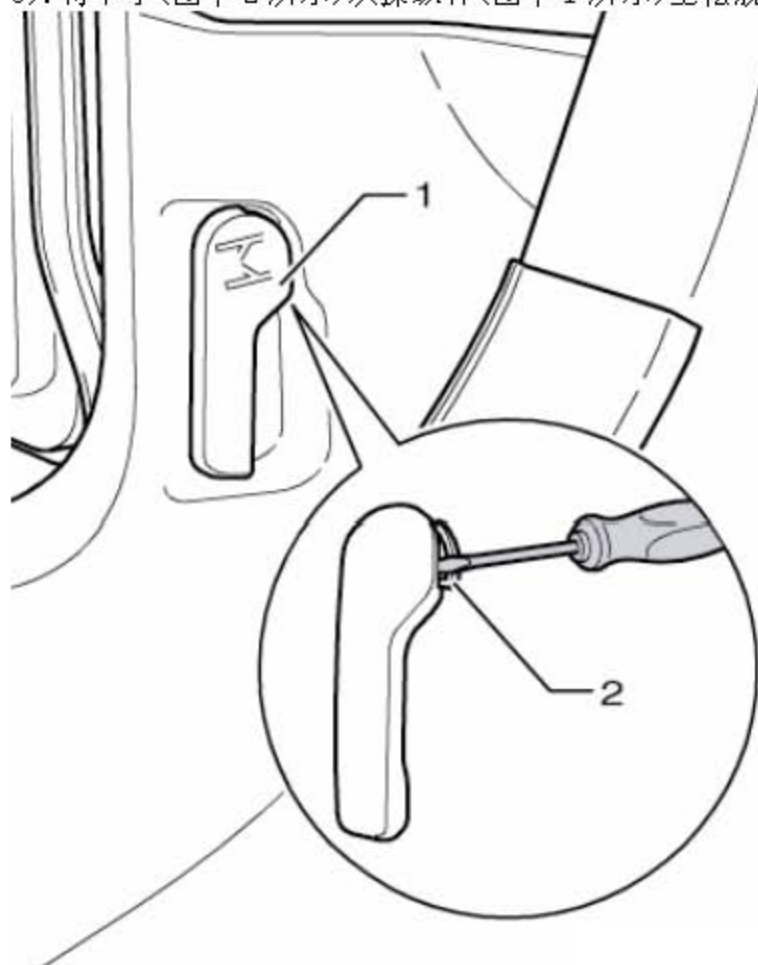
- 1). 如果关闭发动机舱盖后间隙尺寸与您的调整不一样,还可以通过发动机舱盖锁对调整进行校正。
- 2). 为此必须按以下说明操作。
- 3). 拆下散热器格栅。
- 4). 如果您现在松开螺栓(图中 1 所示),可以校正或调整发动机舱盖的间隙尺寸。



2.10 拆卸和安装操纵杆

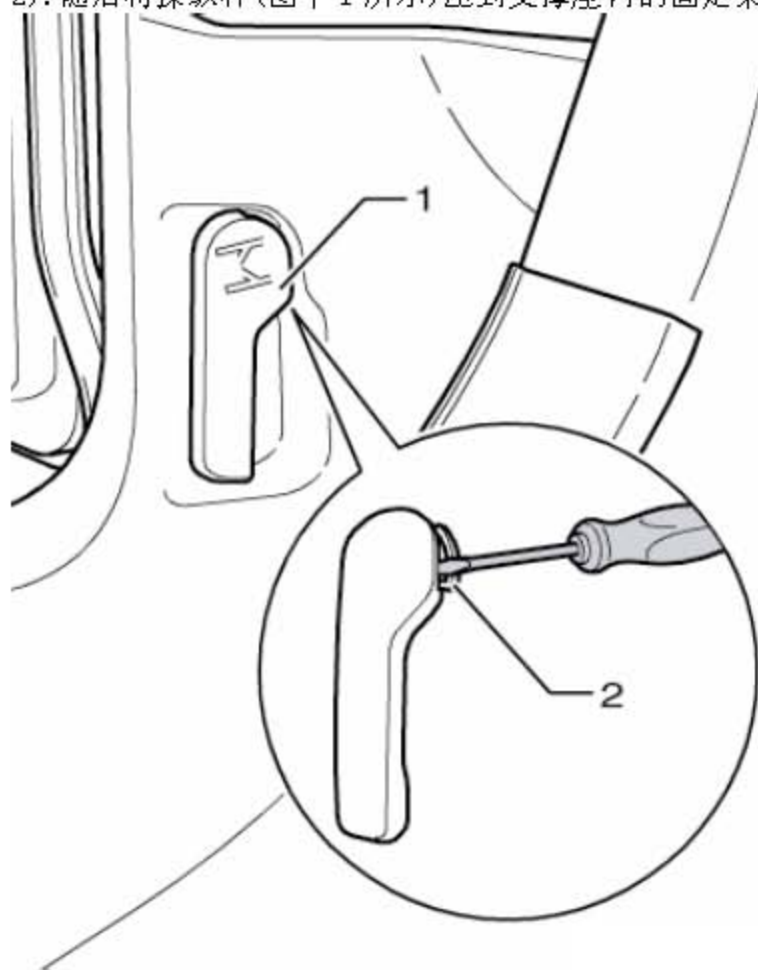
2.10.1 拆卸

- 1). 拉紧操纵杆(图中1所示), 发动机舱盖已解锁。
- 2). 用一把小螺丝刀插入操纵杆(图中1所示)和卡子(图中2所示)之间的缝隙。
- 3). 将卡子(图中2所示)从操纵杆(图中1所示)上松脱并拆下操纵杆。



2.10.2 安装

- 1). 将卡子(图中 2 所示)完全嵌入操纵杆(图中 1 所示)内。
- 2). 随后将操纵杆(图中 1 所示)压到支撑座内的固定架上。



提示

在关闭发动机舱盖前，必须对操纵杆和拉线进行一次功能检查。