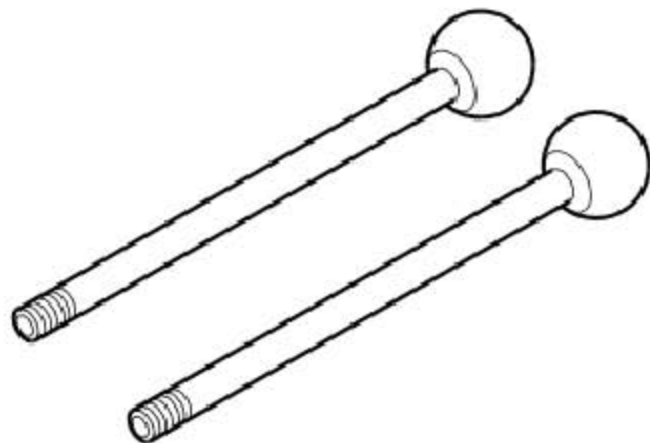


1. 锁支架

1.1 工具

所需要的专用工具和维修设备

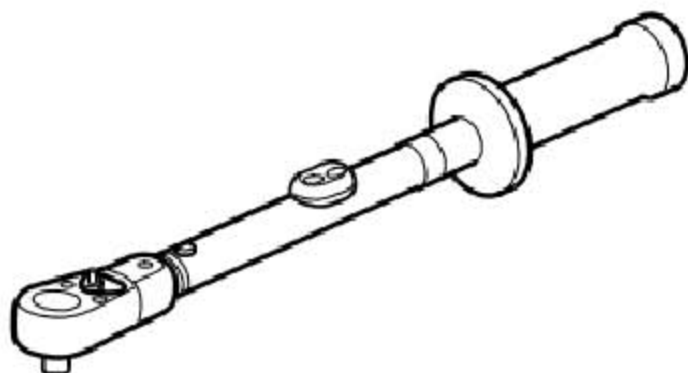
- ◆ 导杆



- ◆ 扭矩扳手 (6 ~ 50 Nm)



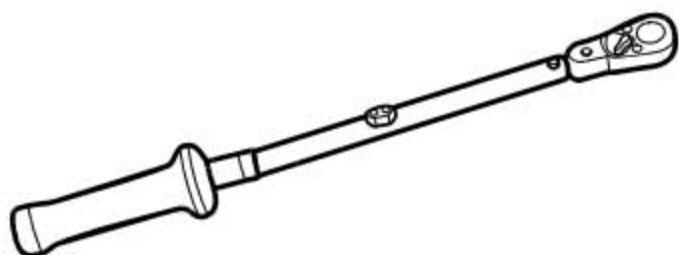
- ◆ 扭矩扳手 (5 ~ 60 Nm)



- ◆ 扭矩扳手 (40 ~ 200 Nm)

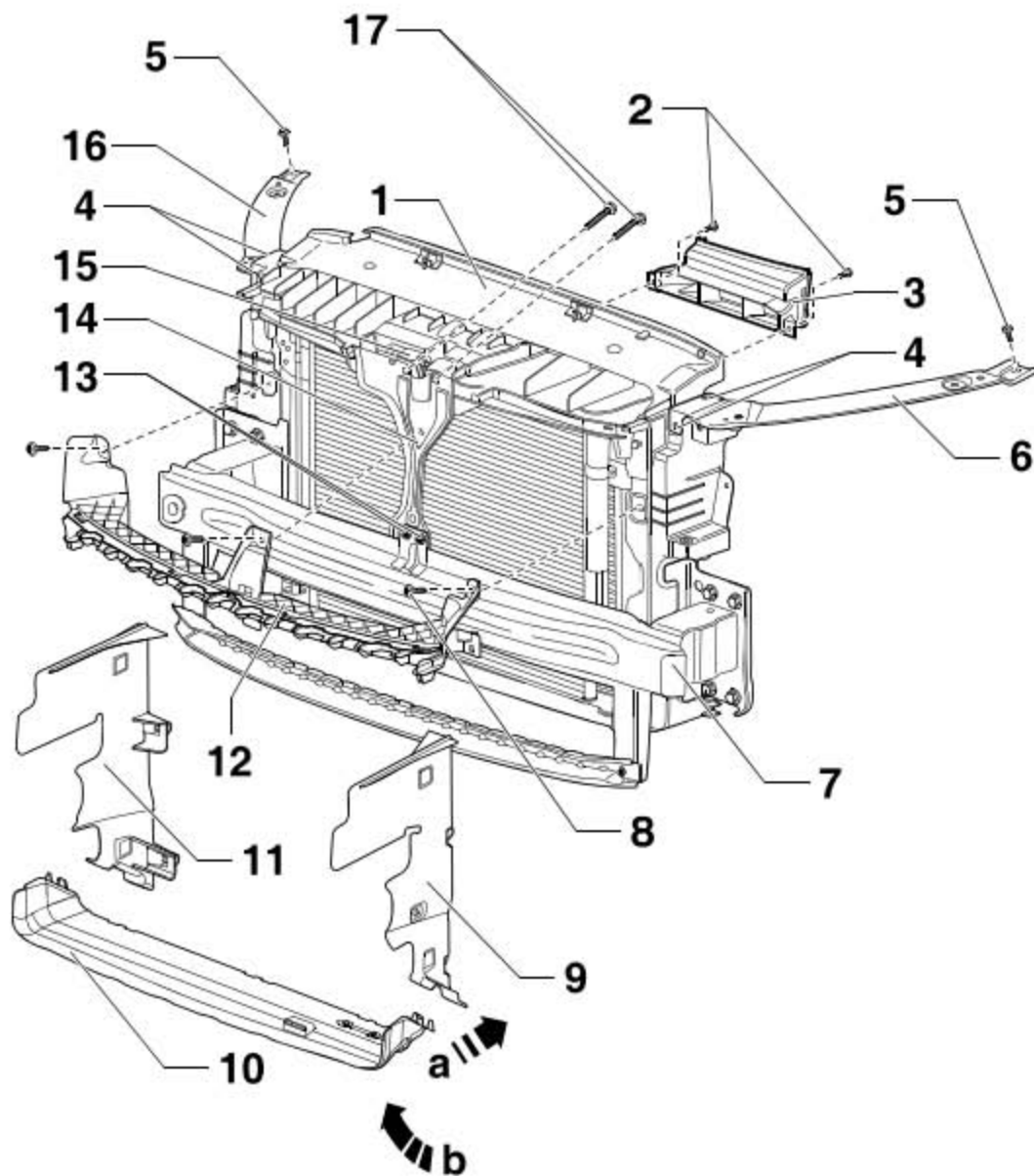


- ◆ 扭矩扳手 (40 ~ 200 Nm)



LAUNCH

1.2 装配概述-锁支架



- 1). 带加装件的锁支架
- 2). orx 螺栓, 2 个, 2 Nm
- 3). 通风导管
- 4). orx 螺栓, 4 个, 左侧 2 个, 右侧 2 个, 8 Nm
- 5). orx 螺栓, 2 个, 左侧 1 个, 右侧 1 个, 8 Nm
- 6). 左侧支架
- 7). 保险杠托架
- 8). orx 螺栓, 3 个, 6 Nm
- 9). 左侧导流板

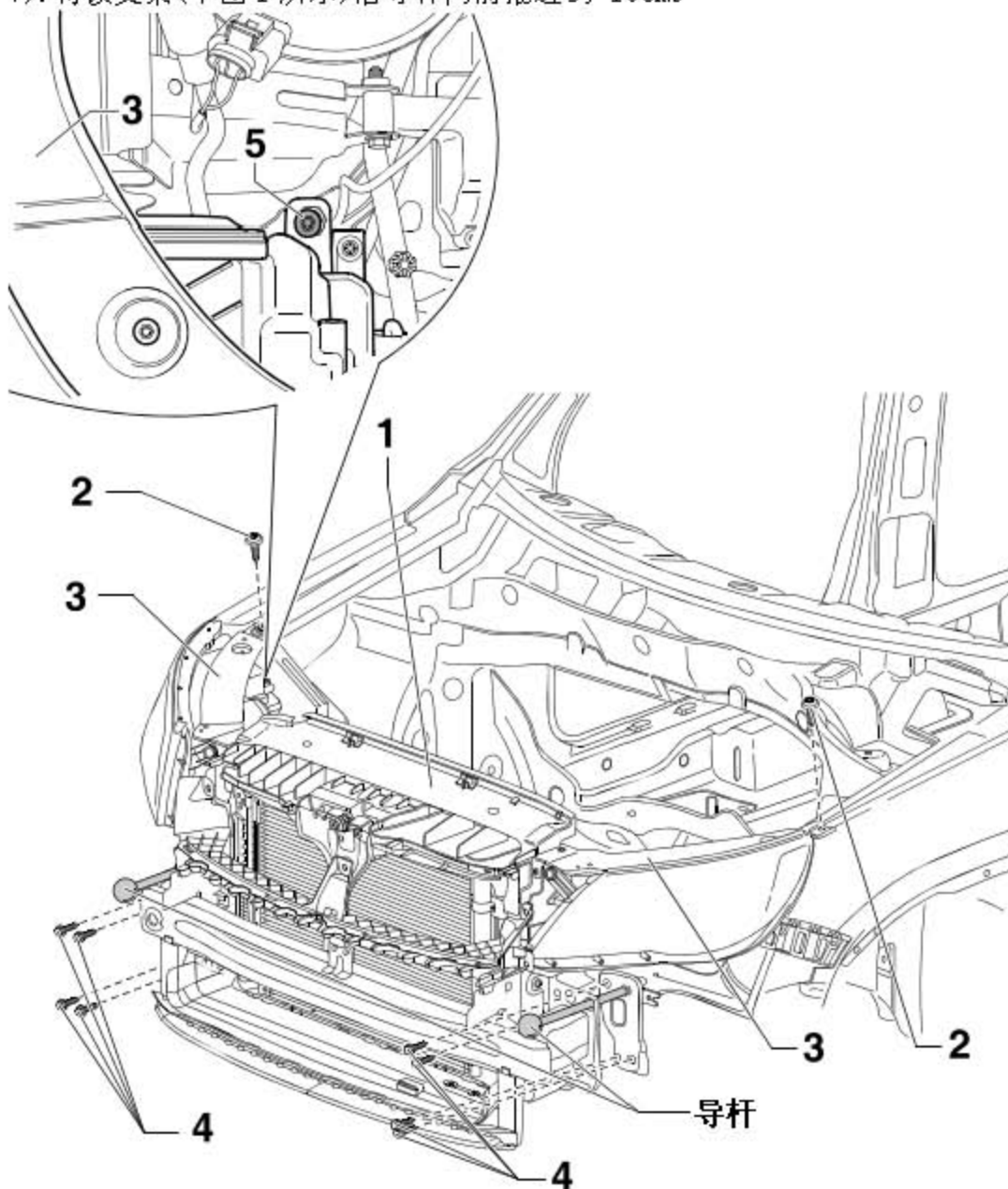
- 10). 底部导流板
- 11). 右侧导流板
- 12). 保险杆支架
- 13). orx 螺栓, 2 个, 8 Nm
- 14). 锁支撑件
- 15). 锁机构
- 16). 右侧支架
- 17). orx 螺栓 , 2 个, 12 Nm

LAUNCH

1.3 维修位置

1.3.1 移动到维修位置

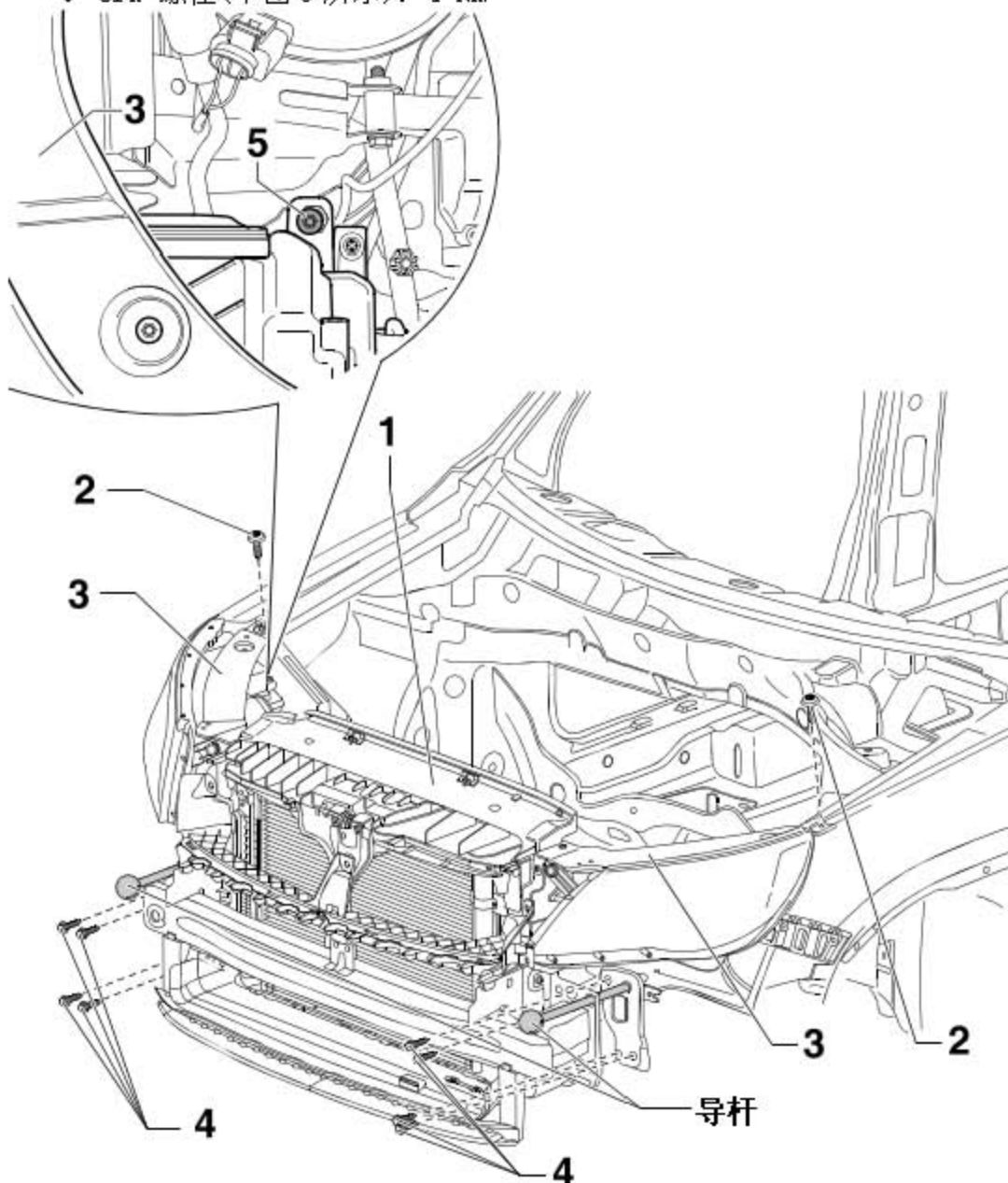
- 1). 拆卸前保险杠盖板
- 2). 脱开增压空气软管接头（带涡轮增压器车辆）。
- 3). 旋出左右侧保险杠托架的固定六角法兰螺栓(下图 4 所示)。
- 4). 旋出左右侧大灯后侧的 orx 螺栓(下图 5 所示)。
- 5). 将专用工具导杆拧到左右侧前纵梁上。
- 6). 旋出左右侧支架(下图 3 所示)上的 orx 螺栓(下图 2 所示)。
- 7). 将锁支架(下图 1 所示)沿导杆向前推进约 10cm。



1.3.2 从维修位置复位

1). 安装顺序与拆卸相反, 并注意规定的拧紧力矩:

- ◆ orx 螺栓(下图 2 所示): 8 Nm
- ◆ 六角法兰螺栓(下图 4 所示): 60 Nm
- ◆ orx 螺栓(下图 5 所示): 4 Nm



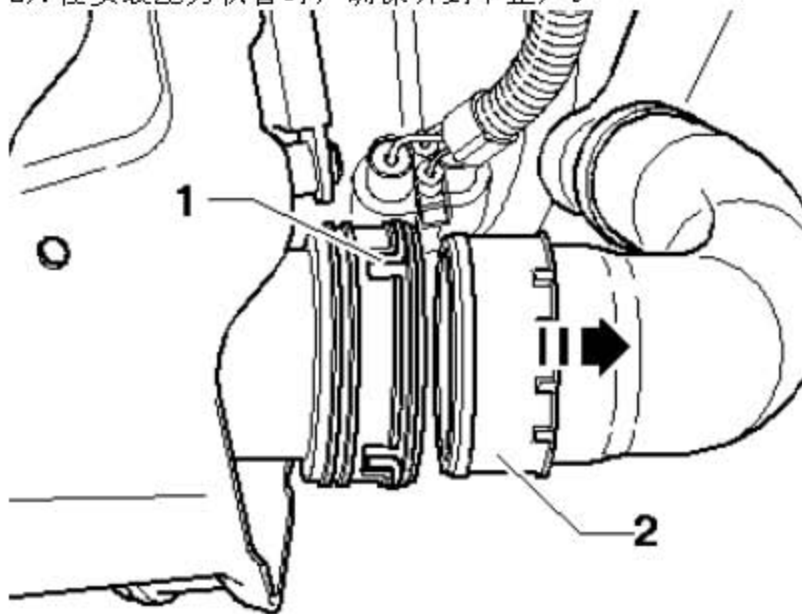
1). 在前纵梁和翼子板之间调整并放好锁支架组件。

2). 固定大灯并检查大灯设置。

- ◆ 确保正确卡止增压空气冷却器压力软管。
- ◆ 不允许弯折冷凝器管路和液压管路。

1.3.3 脱开压力软管

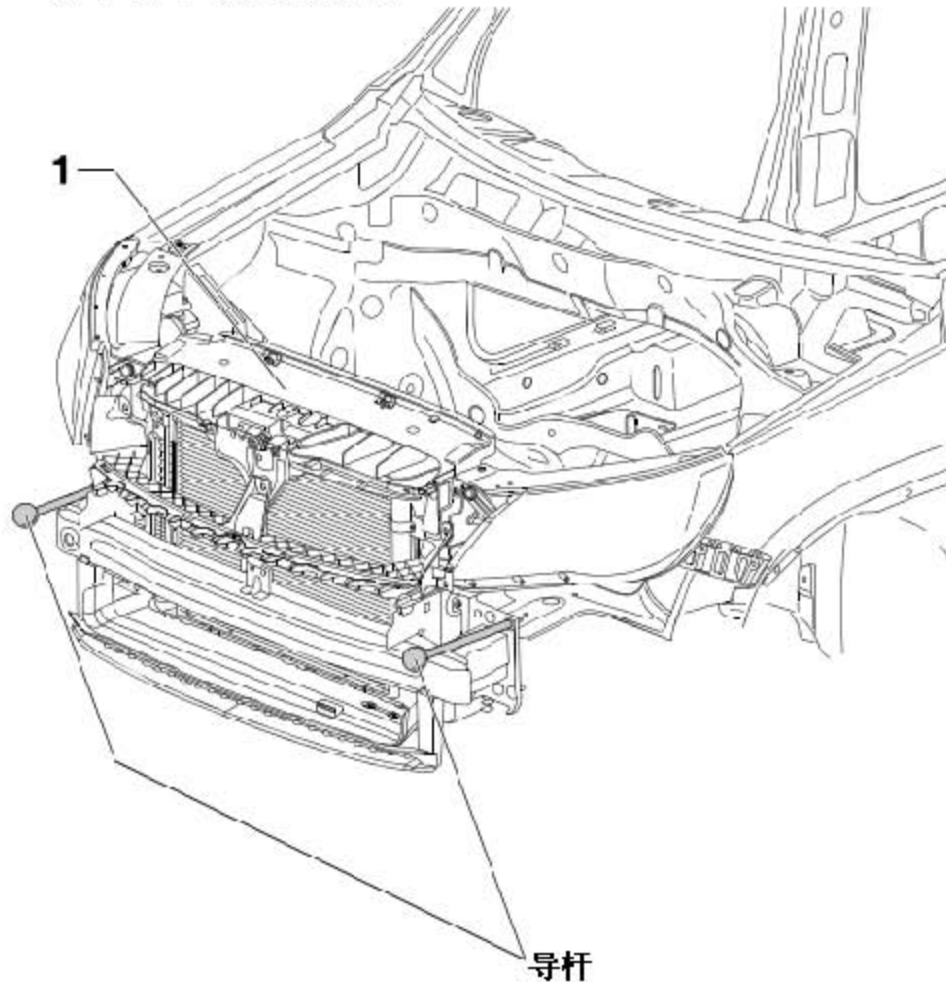
- 1). 松开压力软管固定卡扣(下图1所示), 并将压力软管(下图2所示)沿箭头方向拔出。
- 2). 在安装压力软管时, 确保听到卡止声。



1.4 拆卸和安装带加装件的锁支架

1.4.1 拆卸

- ◆ 锁支架是一个与安全相关的部件，因此不得对其进行维修。
- ◆ 损坏时，必须更换锁支架。



- 1). 将带加装件的锁支架(下图 1 所示)移动到维修位置。
- 2). 断开所有的电气插头连接。
- 3). 排放冷却液并脱开冷却液管路。
- 4). 断开冷凝器的线束连接。
- 5). 与另外一名维修工一起将导杆从左右侧纵梁上旋出，并提起锁支架。

注意！

如果已断开空调系统 / 或冷却液管路，则不允许再启动发动机

提示

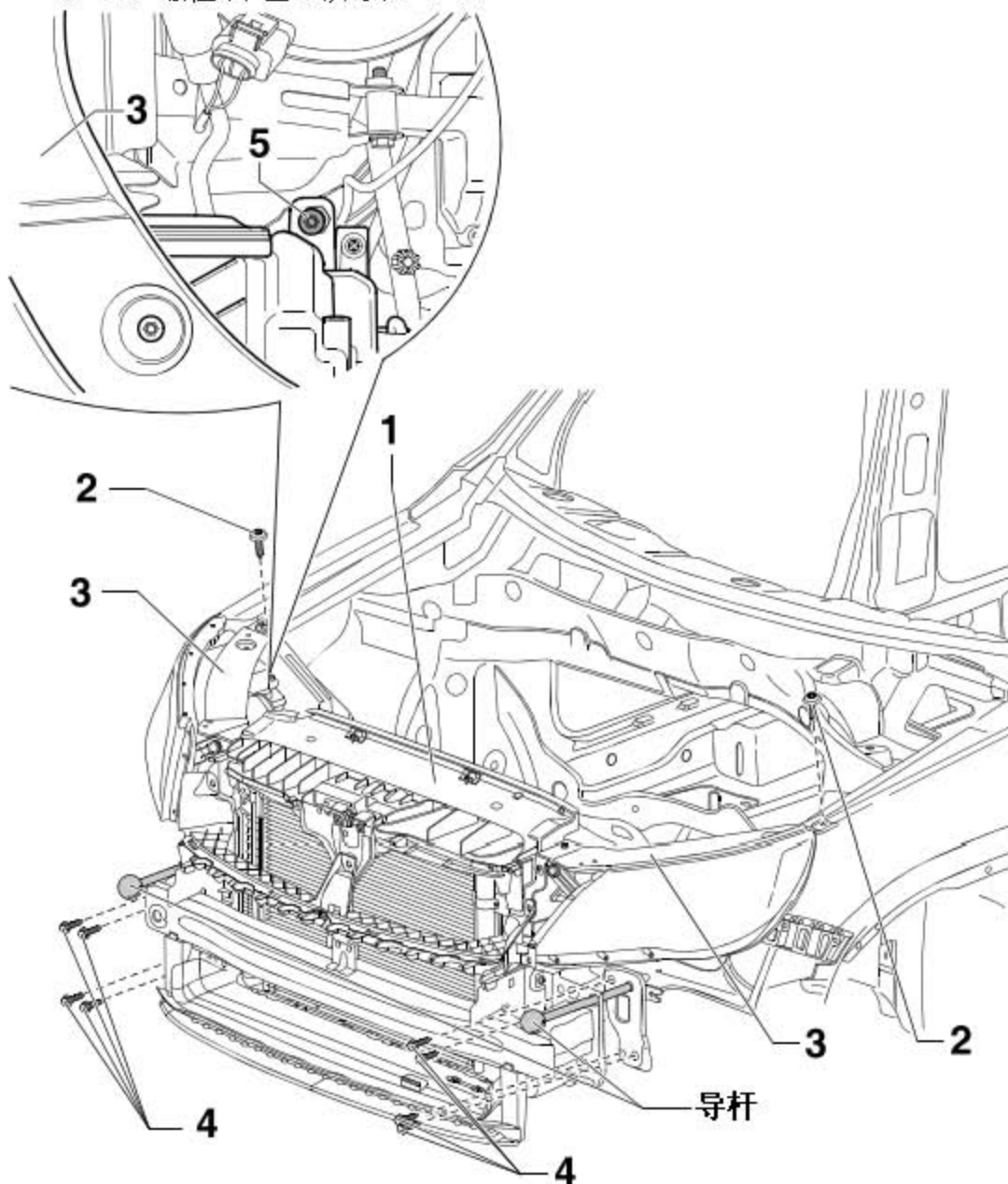
- ◆ 冷凝器和液压油冷却器不允许挂在管路上。
- ◆ 不得弯折冷凝器及液压系统管路。

1.4.2 安装

装配时要注意所有的插头连接和软管连接是否安装正确。

1). 安装顺序与拆卸相反，并注意规定的拧紧力矩：

- ◆ orx 螺栓(下图 2 所示)：8 Nm
- ◆ 六角法兰螺栓(下图 4 所示)：60 Nm
- ◆ orx 螺栓(下图 5 所示)：4 Nm



2). 在前纵梁和翼子板之间调整并放好锁支架组件。

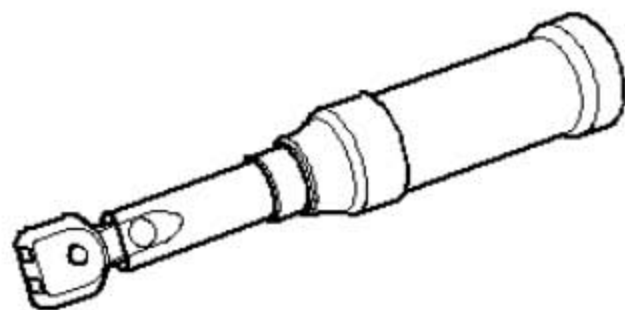
3). 固定大灯并检查大灯设置。

2. 翼子板

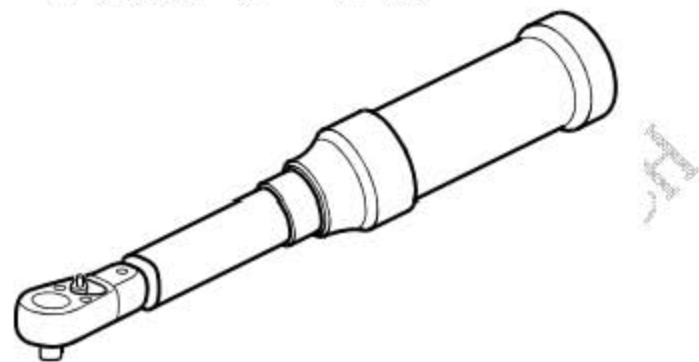
2.1 工具

所需要的专用工具和维修设备

- ◆ 扭矩扳手 (2 ~ 10 Nm)



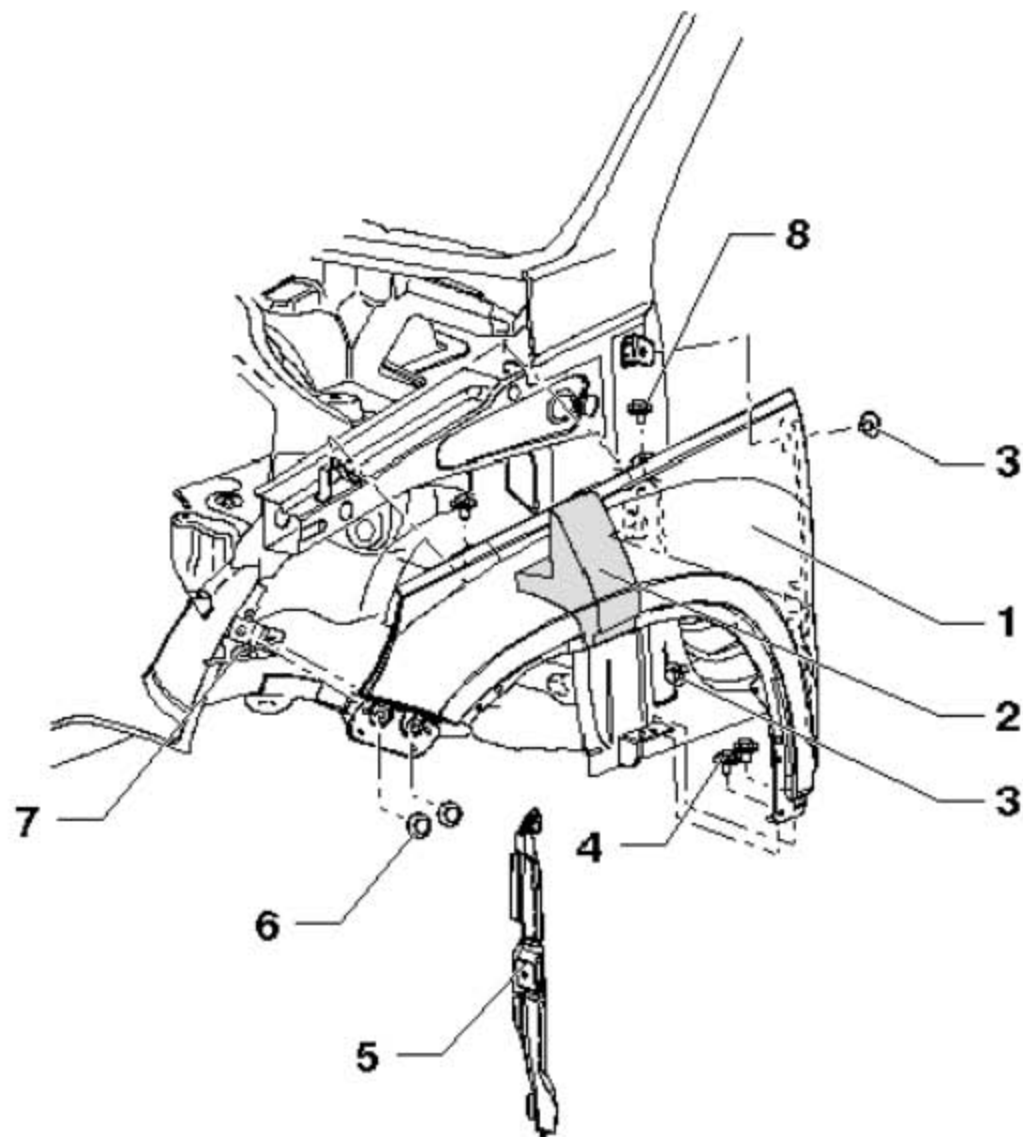
- ◆ 扭矩扳手 (2 ~ 10 Nm)



2.2 装配概述-前翼子板

提示

描述仅针对左侧翼子板。右侧翼子板大体可参照左侧。



- 1). 翼子板
- 2). 前轮罩隔音垫, 已插入翼子板和前纵梁顶部之间
- 3). 六角法兰螺栓, 2个, 7.5 Nm
- 4). 六角法兰螺栓, 2个, 7.5 Nm
- 5). 翼子板封板
- 6). 六角法兰螺栓, 2个, 7.5 Nm
- 7). 翼子板支架
- 8). 六角法兰螺栓, 2个, 7.5 Nm

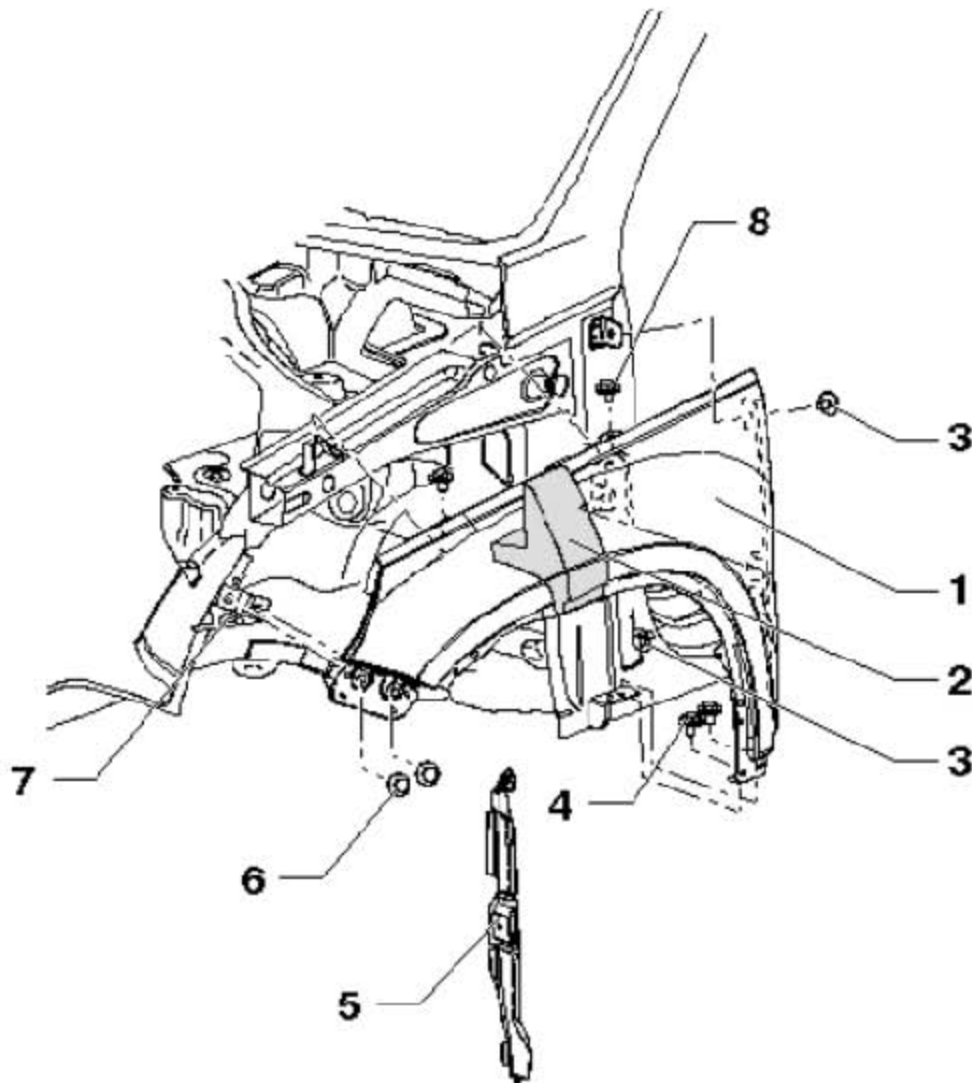
2.3 拆卸和安装翼子板

提示

拆卸和安装顺序仅针对左侧翼子板。右侧翼子板的拆卸和安装可参照左侧。

2.3.1 拆卸

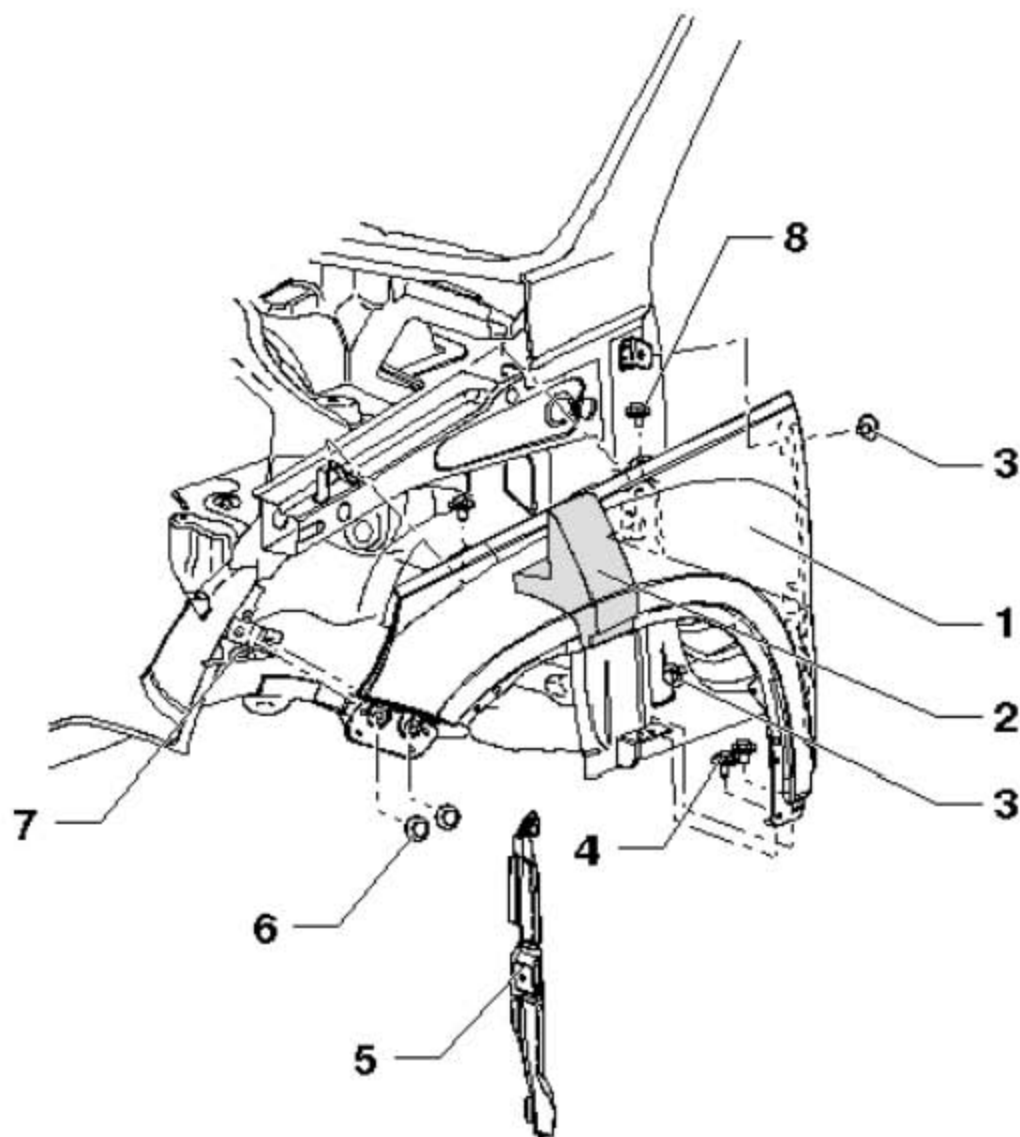
- 1). 拆卸前保险杠盖板。
- 2). 拆卸轮罩内板。
- 3). 拆卸翼子板端板(下图 5 所示)。
- 4). 旋出六角法兰螺栓(下图 3 所示)、(下图 4 所示)和(下图 6 所示)。
- 5). 在翼子板和前纵梁之间拉出前轮罩隔音垫(下图 2 所示)。
- 6). 旋出螺栓(下图 8 所示)。
- 7). 小心地取下翼子板(下图 1 所示)。



2.3.2 安装

1). 安装顺序与拆卸相反，并注意规定的拧紧力矩：

- ◆ 六角法兰螺栓(下图 3 所示)：7.5 Nm
- ◆ 六角法兰螺栓(下图 4 所示)：7.5 Nm
- ◆ 六角法兰螺栓(下图 6 所示)：7.5 Nm
- ◆ 六角法兰螺栓(下图 8 所示)：7.5 Nm



2.4 拆卸和安装翼子板支架

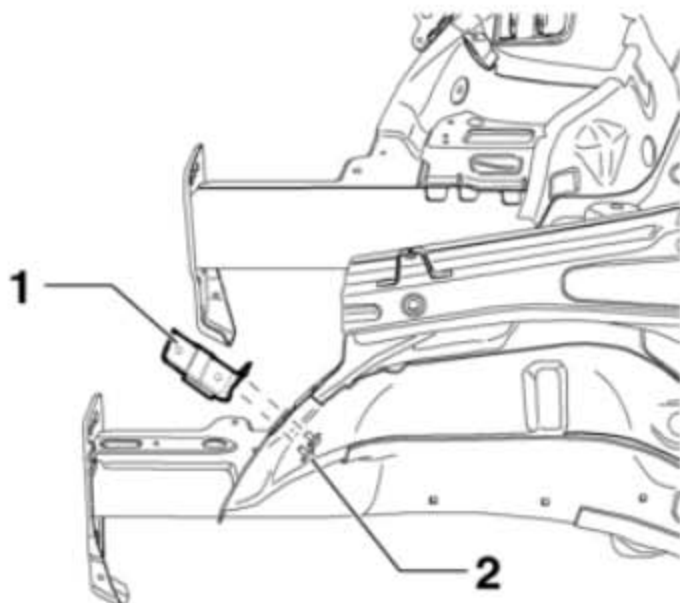
提示

拆卸和安装顺序仅针对左侧翼子板支架。右侧翼子板支架的拆卸和安装可参照左侧。

2.4.1 拆卸

● 翼子板已经拆下。

1). 旋出六角法兰螺栓(下图 2 所示), 并拆下翼子板支架(下图 1 所示)。

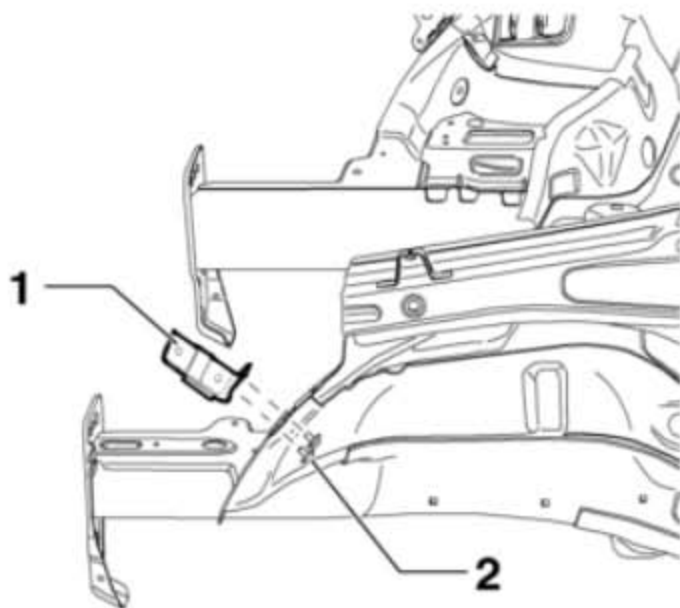


2.4.2 安装

1). 安装顺序与拆卸相反, 并注意规定的拧紧力矩:

◆ 六角法兰螺栓(下图 2 所示):7.5 Nm

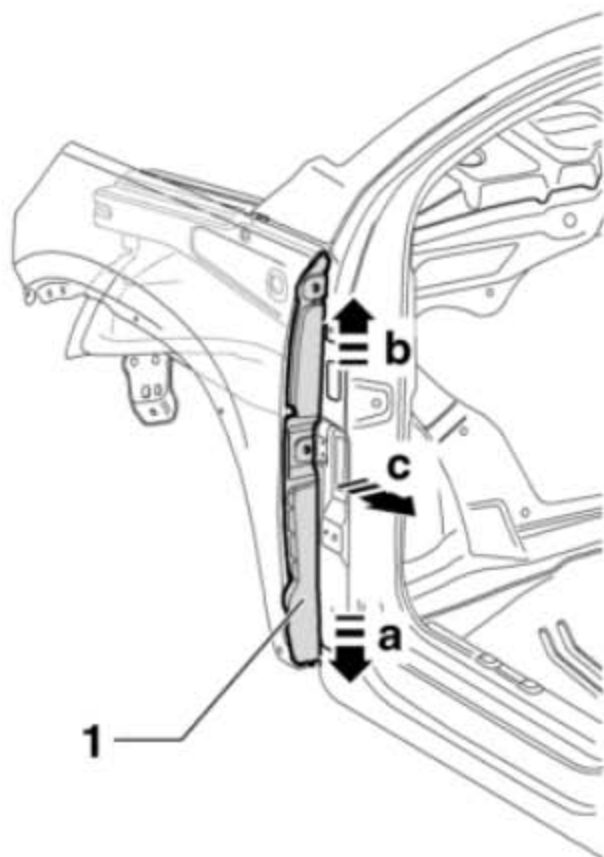
2). 将翼子板和翼子板支架一起调整与发动机舱盖和前保险杠相匹配。



2.5 翼子板封板

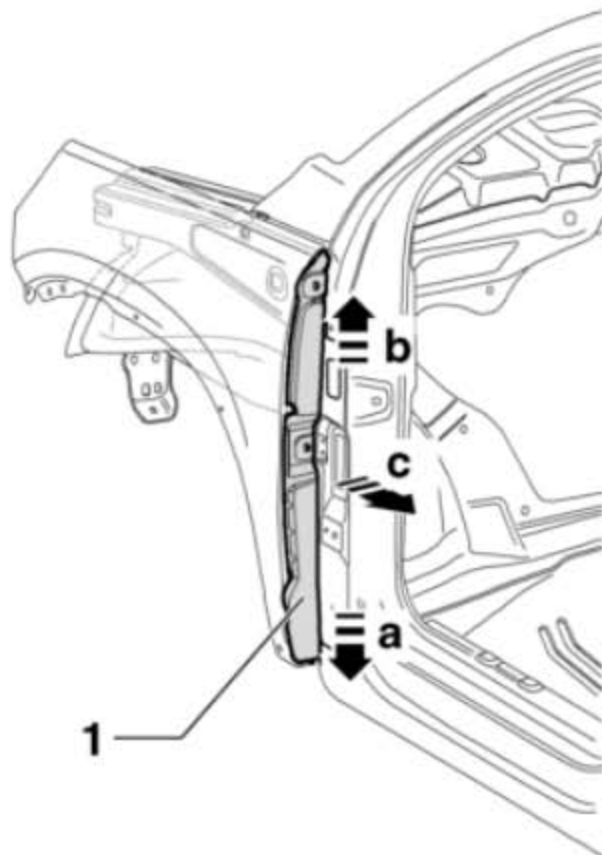
2.5.1 拆卸

- 1). 拆下轮罩内板。
- 2). 松开翼子板封板(下图 1 所示)中间固定卡扣。
- 3). 沿(下图箭头 b 方向所示)拉出翼子板封板(下图 1 所示)的上端卡扣，然后再沿(下图箭头 a 方向所示)的拉出翼子板封板(下图 1 所示)的下端卡扣。
- 4). 拆下翼子板封板(下图 1 所示)



2.5.2 安装

- 1). 沿(下图箭头 a 所示)插入翼子板封板(下图 1 所示)的上端卡扣，然后再沿(下图箭头 b 所示)的将翼子板封板(下图 1 所示)的下端卡扣插入。
- 2). 沿(下图箭头 c 所示)的固定翼子板封板(下图 1 所示)的中间卡扣。

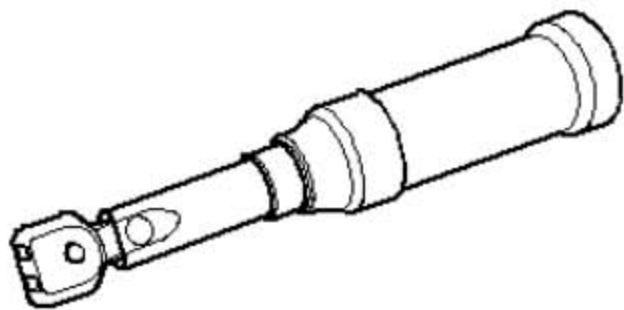


3. 隔音板

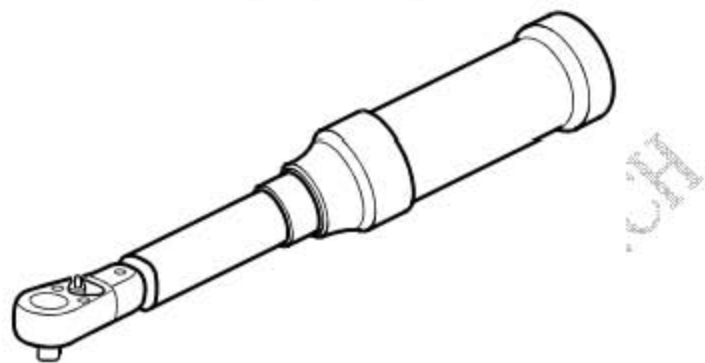
3.1 工具

所需要的专用工具和维修设备

- ◆ 扭矩扳手 (2 ~ 10 Nm)



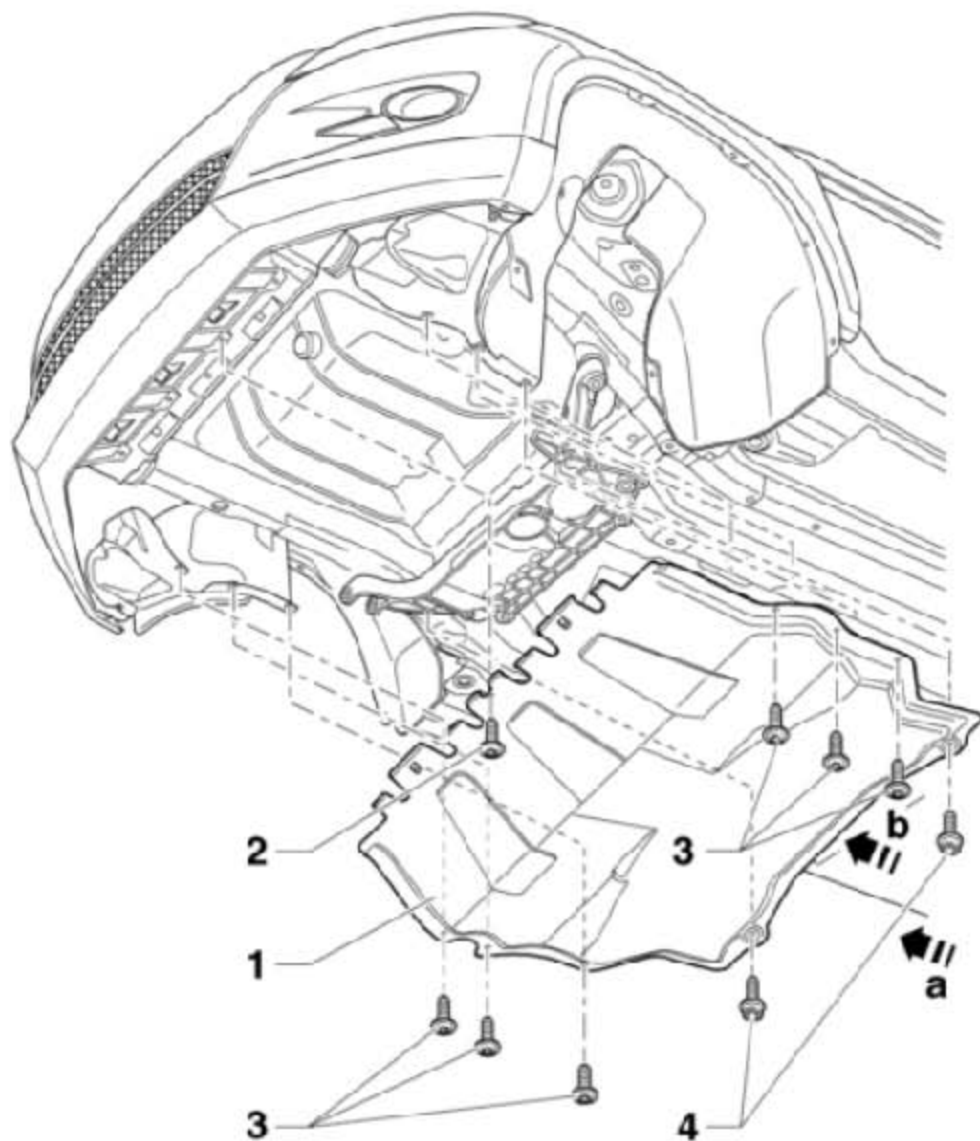
- ◆ 扭矩扳手 (2 ~ 10 Nm)



3.2 装配概述-隔音板

提示

orx 螺栓(下图 3 所示)涂有少许密封胶，每次松开后都必须更换。



1). 隔音板

拆卸：旋出 orx 螺栓(上图 2 所示)、(上图 3 所示)和(上图 4 所示)。从锁支架的支座上向后拉出隔音板(上图 1 所示)。

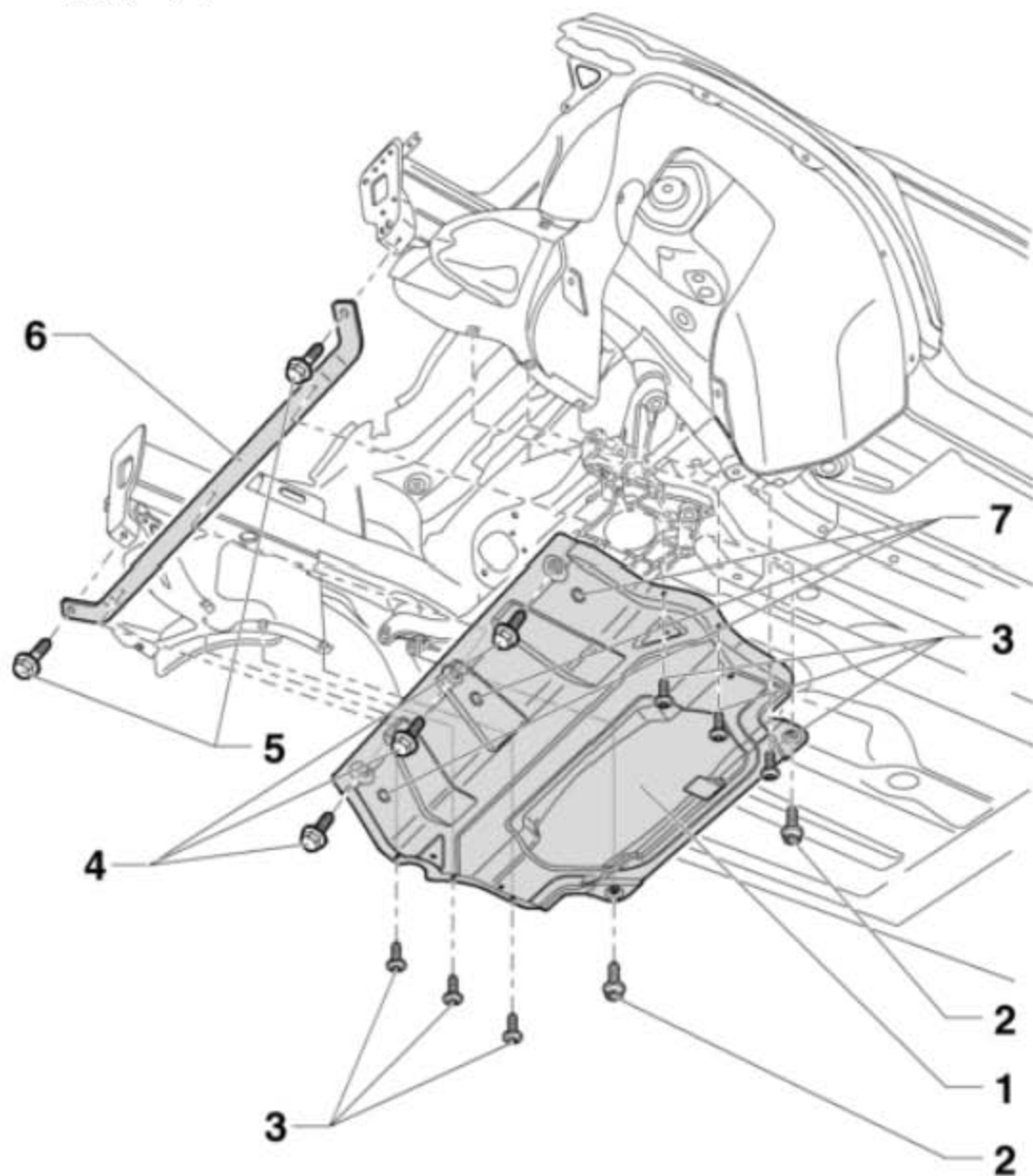
安装：沿(上图箭头 b 所示)方向将隔音板(上图 1 所示)推入锁支架的支座上。拧紧 orx 螺栓(上图 2 所示)、(上图 3 所示)和(上图 4 所示)。

2). orx 螺栓，1 个，2 Nm

3). orx 螺栓，6 个，2 Nm

4). orx 螺栓，涂有少许密封胶，每次拆卸后都必须更换，2 个，6 Nm

4. 防护板



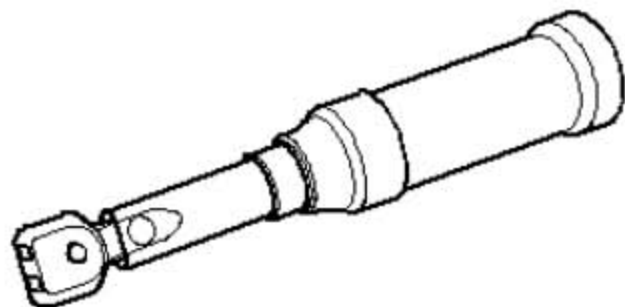
- 1). 防护板
- 2). 六角法兰螺栓，2个，20 Nm
- 3). orx 螺栓，6个，2 Nm
- 4). 六角法兰螺栓，3个，20 Nm
- 5). 六角法兰螺栓，2个，35 Nm
- 6). 支架
- 7). 膨胀螺母，用于固定前保险杠

5. 车底隔音板、隔热板、护板

5.1 工具

所需要的专用工具和维修设备

- ◆ 扭矩扳手 (2 ~ 10 Nm)



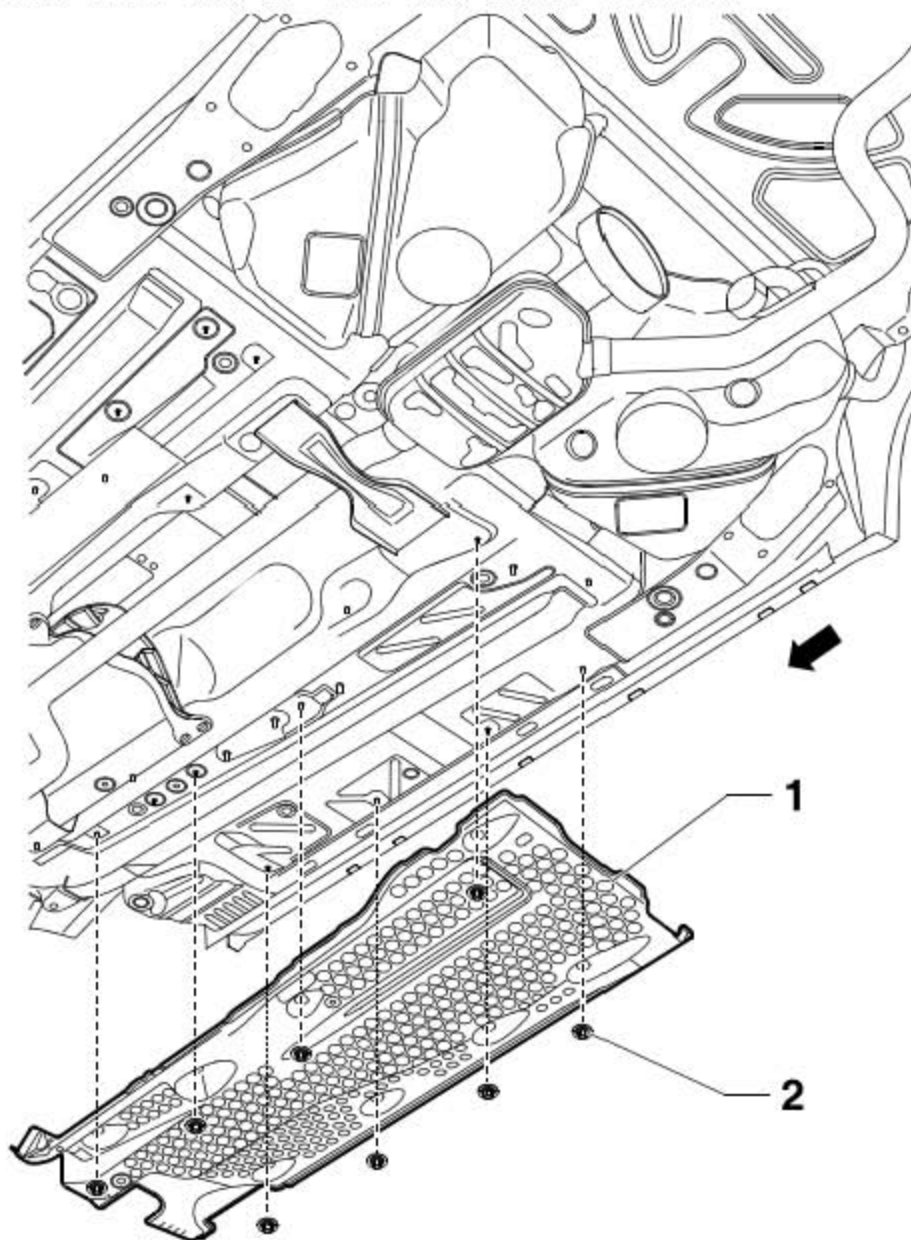
- ◆ 扭矩扳手 (2 ~ 10 Nm)



5.2 装配概述-车底护板

提示

描述仅针对右侧车底护板。左侧车底护板大体可参照右侧。



1). 车底护板，箭头方向为行驶方向。

拆卸：从焊接螺栓上旋出塑料螺母（上图 2 所示）。

安装：将塑料螺母(上图 2 所示)拧入焊接螺栓。

2). 塑料螺母，8 个，2 Nm