

B2432 驾驶员安全带扣开关电路开路故障解析

故障码说明：

DTC	说明
B2432	驾驶员安全带扣开关电路开路

故障码分析：

检测条件：

- BCM 与带扣开关（驾驶员侧）之间的线束开路

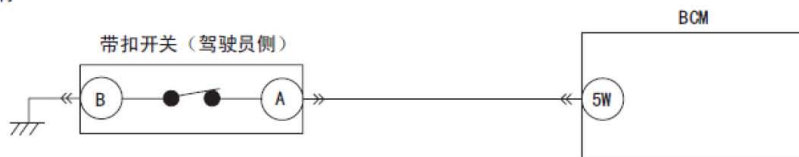
可能的原因：

- 带电动座椅的车辆
 - a). BCM 接线端5W与带扣开关（驾驶员侧）接线端F 之间的线束开路
 - b). 带扣开关（驾驶员侧）接线端G 与接地体之间的线束开路
 - c). 带扣开关故障
 - d). BCM 故障
- 不带电动座椅的车辆
 - a). BCM 接线端5W与带扣开关（驾驶员侧）接线端A 之间的线束开路
 - b). 带扣开关（驾驶员侧）接线端B 与接地体之间的线束开路
 - c). 带扣开关故障
 - d). BCM 故障

带电动座椅的车辆



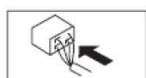
不带电动座椅的车辆



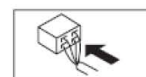
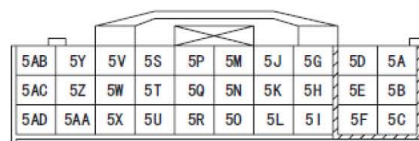
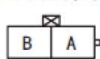
带扣开关 (驾驶员侧) 线束侧连接器

BCM线束侧连接器

带电动座椅的车辆



不带电动座椅的车辆



故障码诊断流程:

1). 检查带扣开关连接器

- A). 将点火开关切换到LOCK 位置。
- B). 断开电池负极电缆。
- C). 将带扣开关插头断开。
- D). 检查带扣开关连接器的接线端是否有接触不良 (如销钉损坏/拔出和腐蚀)。
- E). 是否存在故障?
 - 是:修理或者更换接线端, 然后执行步骤6。
 - 否:执行下一步。

2). 检查BCM 连接器

- A). 断开BCM 连接器。
- B). 检查前门门锁和锁执行器连接器的接线端是否有连接不良 (例如连接销损坏/脱出, 有腐蚀)。
- C). 是否存在故障?
 - 是:修理或者更换接线端, 然后执行步骤6。
 - 否:执行下一步。

3). 检查带扣开关信号电路是否存在开路

带电动座椅的车辆:

- A). 检查BCM接线端5W (线束侧) 与带扣开关接线端F (线束侧) 之间的连续性。

B). 是否有连续性?

不带电动座椅的车辆:

A). 检查BCM接线端5W (线束侧) 与带扣开关接线端A (线束侧) 之间的连续性。

B). 是否有连续性?

- 是: 执行下一步。
- 否: 修理或更换可能存在开路的线束, 然后执行第6 步。

4). 检查带扣开关接地电路是否存在开路

带电动座椅的车辆:

A). 检查带扣开关接线端G 和接地体之间是否有连续性?

不带电动座椅的车辆

A). 检查带扣开关接线端B 和接地体之间是否有连续性?

- 是: 执行下一步。
- 否: 修理或更换可能存在开路的线束, 然后执行第6 步。

5). 检查带扣开关是否存在故障?

- 是: 更换带扣开关, 然后执行下一步。
- 否: 执行下一步。

6). 确认故障检修完成

A). 确保重新连接所有断开的连接器。

B). 再次连接电池负极电缆。

C). 使用汽车故障诊断仪清除DTC。

D). 使用汽车故障诊断仪进行BCM DTC 检查。

E). 是否出现相同的DTC?

- 是: 更换BCM。
- 否: DTC 故障检修完成。