

1. 规格

1.1 参数

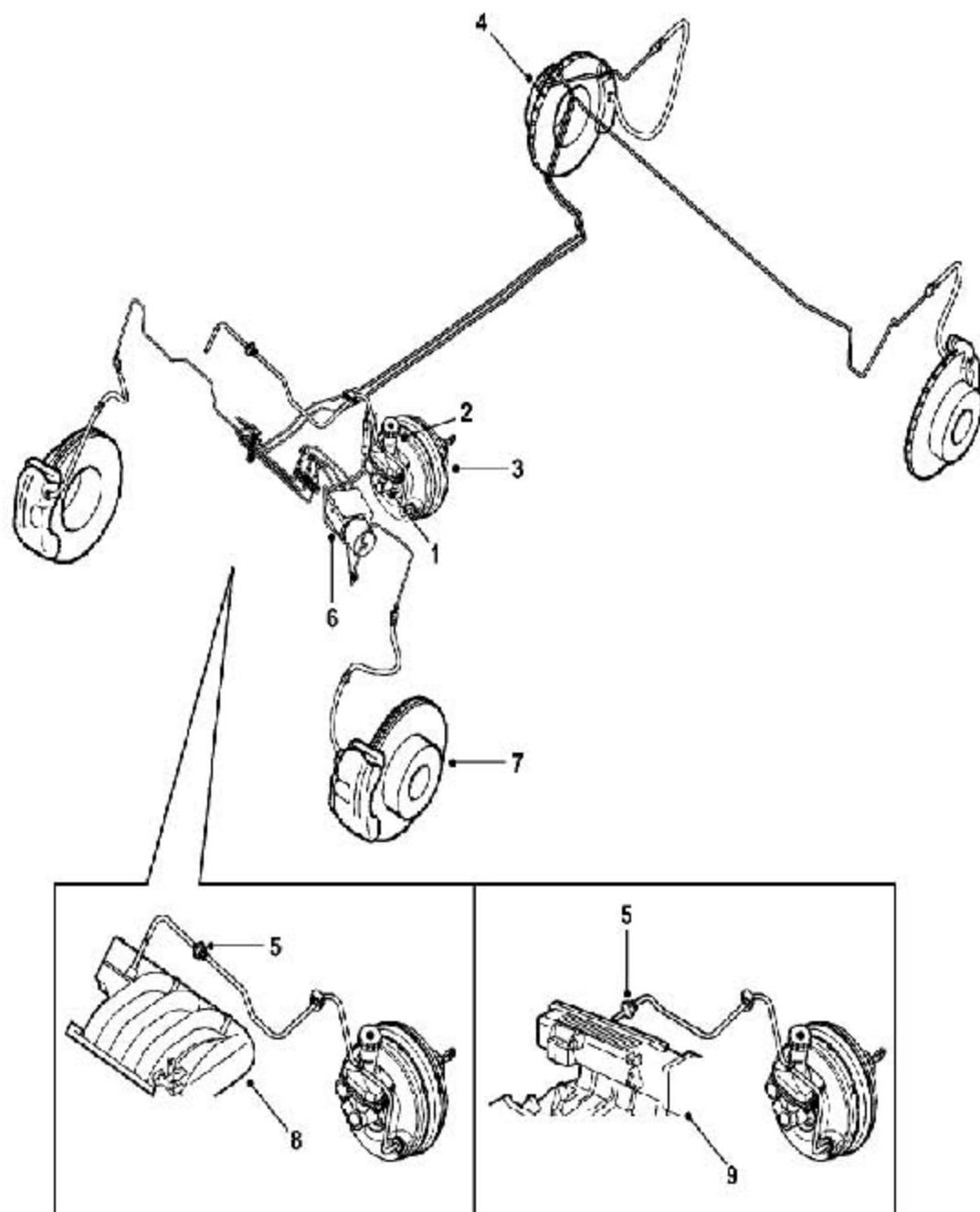
类型： 前 后	带通风盘的滑动钳式盘式制动结构，可自动调整间隙 带通风盘的滑动钳式结构，带自调间隙功能；集成制动鼓，供驻车制动用
制动钳活塞的直径： 前 后	57 mm 40 mm
制动盘的直径： 前 后	284 mm 280 mm
前制动盘的最小厚度： 新的（名义尺寸） 维修极限	24 mm 21 mm
后制动盘的厚度： 新的 维修极限	19 mm 16.4 mm
制动盘最大跳动量（装了车轮）	0.06 mm
制动衬垫材料的最小厚度： 前（装有自粘垫片的） 后（装有自粘垫片的）	8.4 mm（摩擦材料仅剩2 mm时） 8.6 mm（摩擦材料仅剩2 mm时）
手制动	拉索操纵的鼓式制动，制动鼓与后制动盘做成一体的。
防抱死制动系统：	
制动管路的类型	对角线式，双管路，带4个传感器的ABS系统
DSC 类型	TRW EBC 430NG，带电子制动力分配的4通道式系统

1.2 扭矩

说明	扭矩
钢质公路型车轮螺栓	115-130 Nm
螺钉-前制动通风盘到前轮毂法兰	30-36 Nm
螺栓-前制动钳到前轮毂	90-110 Nm
螺钉-后制动盘到后轮毂轴承	30-36 Nm
螺栓-后制动钳支架到纵臂	61-66 Nm
螺钉-前制动钳放气	7-9 Nm
螺钉-后制动器排气	7-9 Nm
螺钉-DSC 调节器下支架到车身	40-50 Nm
螺钉-DSC 调节器到调节器上支架	7-9 Nm
前制动管路到DSC 调节器	16-18 Nm
后制动管路到DSC 调节器	16-18 Nm
主缸到DSC 调节器管路	16-18 Nm
螺栓-制动盘护板到纵臂	55-60 Nm
后制动钳导销	28 Nm
后制动软管到制动钳壳体	14-17 Nm
螺栓-后制动软管支架到纵臂	7-10 Nm
后制动软管到制动硬管的连接	16-18 Nm
前制动钳导销	28 Nm
前制动软管到制动硬管的连接	16-18 Nm
前制动软管到制动钳壳体	14-17 Nm
螺栓-手制动拉杆到中央通道	19-25 Nm
螺钉-踏板安装支架到下围板	22 Nm
螺母-踏板安装支架到下围板	19-25 Nm
螺栓-转向管柱到转向管柱支架	19-25 Nm
螺钉-转向管柱总成	3-4 Nm
螺钉-加速踏板总成到支架	18-25 Nm
螺母-制动主缸到真空助力器	25 Nm
制动硬管到主缸	16-18 Nm
连接栓-制动储液罐	8 Nm
螺母-真空助力器到车身	22 Nm

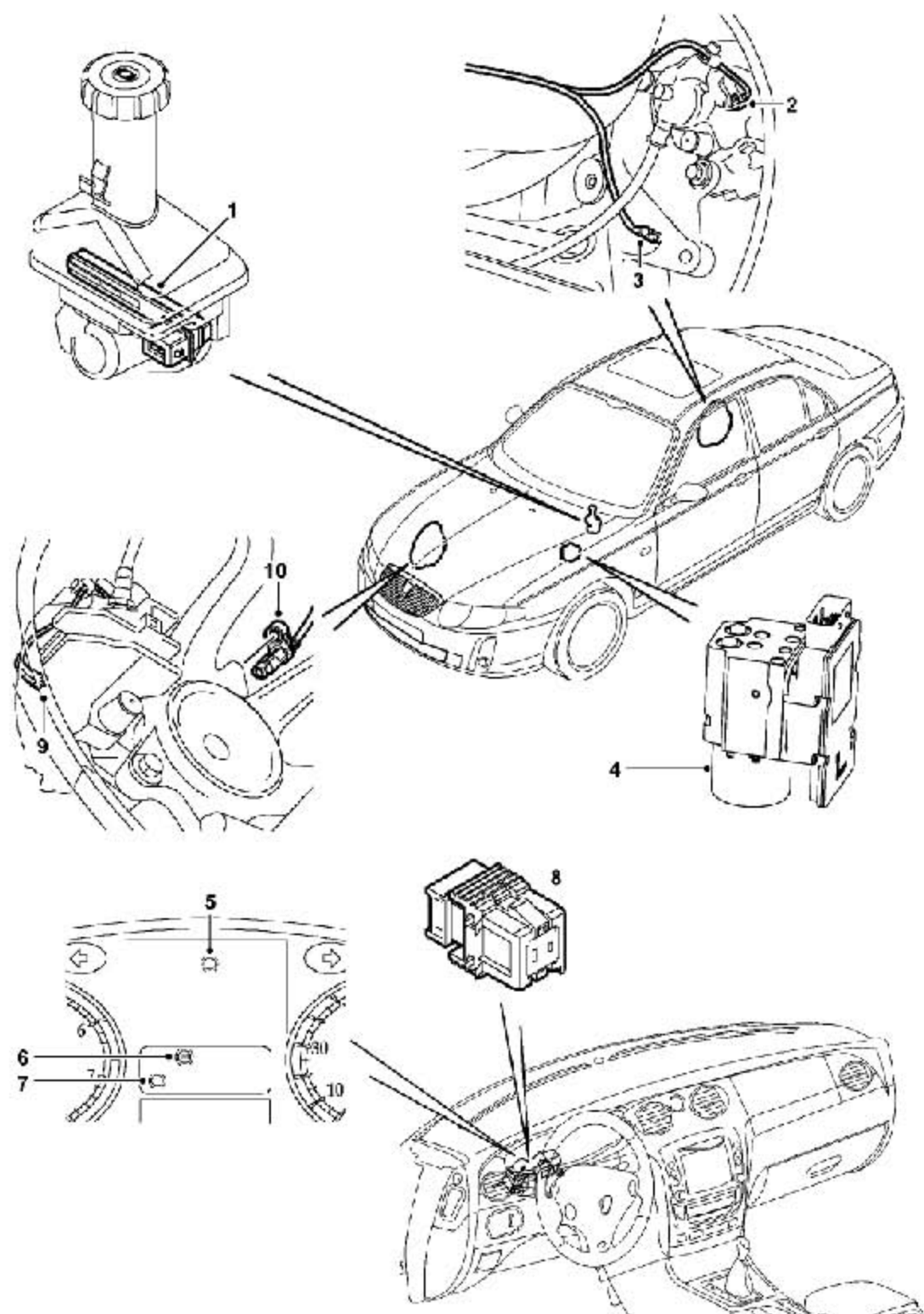
2. 布置图

2.1 制动系统布置图



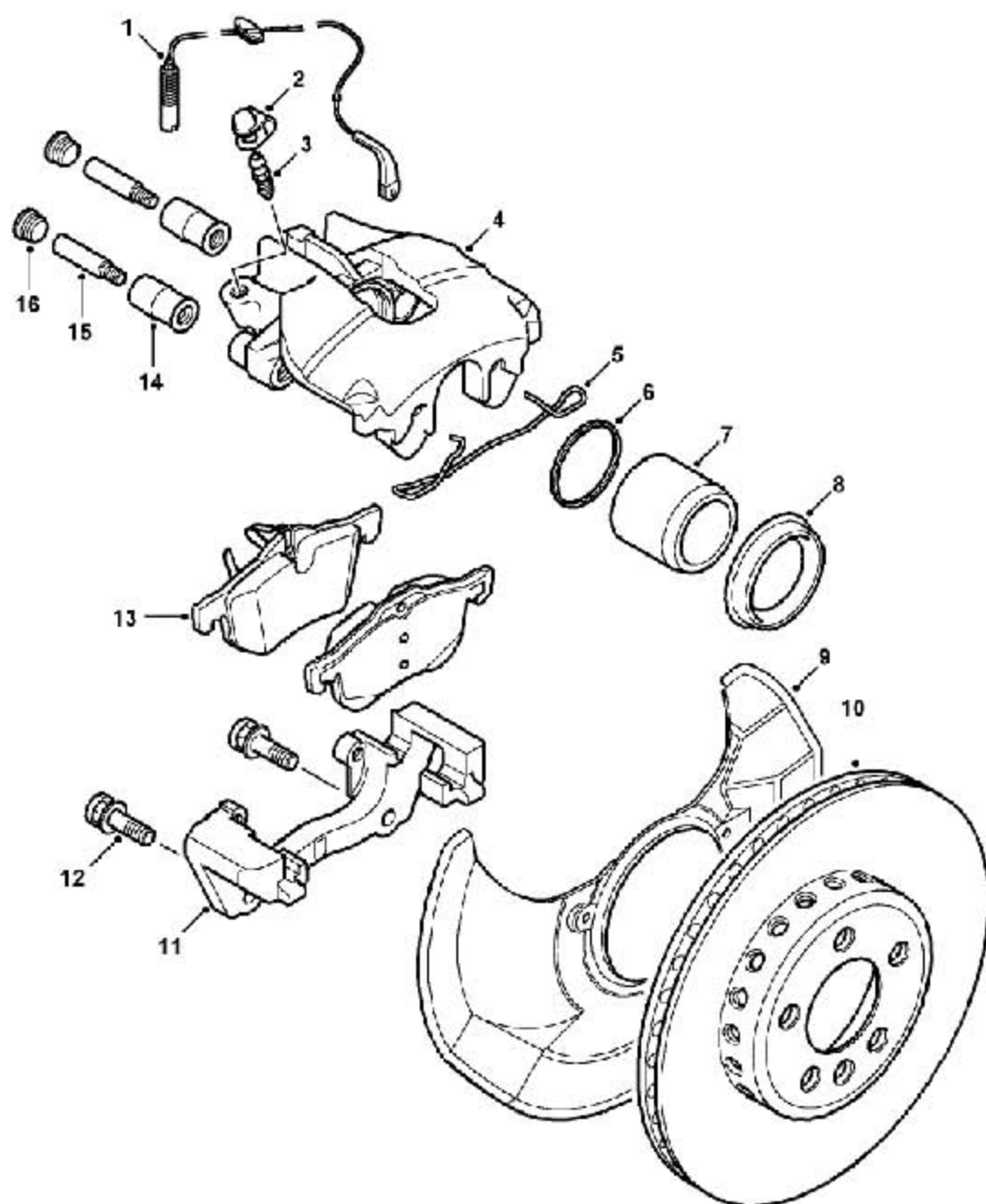
1	制动主缸总成	6	DSC 调节器
2	制动储液罐总成	7	前制动通风盘
3	真空助力器总成	8	进气歧管 (2.5L 车型用)
4	后制动通风盘总成	9	进气歧管 (1.8T 车型用)
5	单向阀		

2.2 制动系统控制件布置图



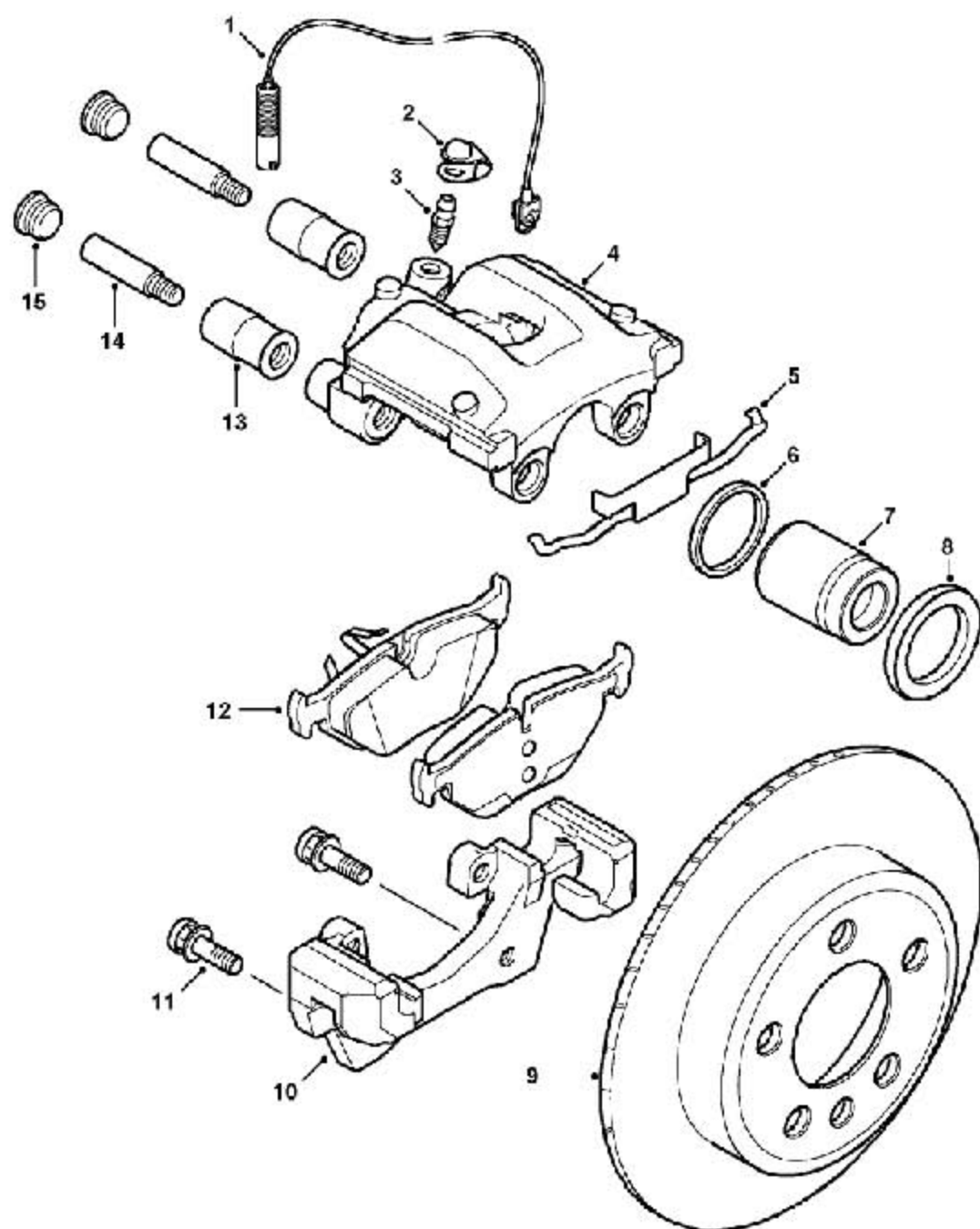
1	制动液液面开关	6	ABS 警示灯
2	后制动块磨损传感器总成	7	制动系统 / 手制动 / EBD 警示灯
3	后ABS 传感器总成	8	制动灯开关总成
4	DSC 或ABS 调节器	9	前制动块磨损传感器总成
5	后制动块磨损警示灯	10	前ABS 传感器总成

2.3 前制动器分解图



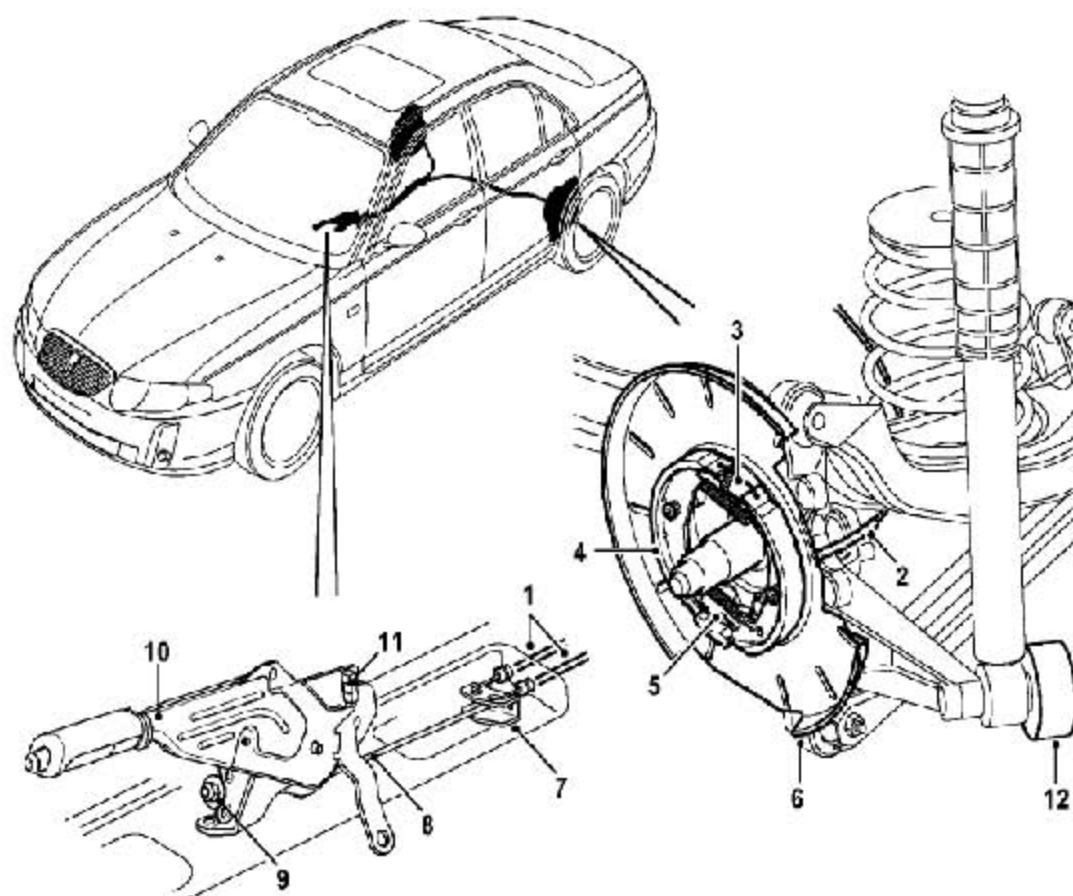
1	前制动衬块磨损传感器总成	9	前制动盘护板
2	螺钉帽	10	前制动通风盘
3	排空螺钉	11	前制动钳支架
4	前制动钳壳体	12	螺栓
5	前制动钳止动弹簧	13	前制动衬块
6	前制动钳活塞密封	14	前制动钳导
7	前制动钳活塞	15	前制动钳导销
8	活塞防尘罩	16	前制动钳导

2.4 后制动器分解图



1	后制动衬块磨损传感器总成	9	后制动通风盘
2	螺钉帽	10	后制动钳支架
3	排空螺钉	11	螺栓
4	后制动钳壳体	12	后制动衬块
5	后制动钳止动弹簧	13	后制动钳导
6	后制动钳活塞密封	14	后制动钳导销
7	后制动钳活塞	15	后制动钳导
8	活塞防尘罩		

2.5 手制动布置图



1	手制动后拉索总成	7	手制动拉索张紧装
2	手制动后拉索护管	8	手制动前拉索
3	手制动调节装置	9	手制动调整螺母
4	后制动蹄片	10	手制动拉杆总成
5	后制动毂张紧装置	11	手制动警示开关
6	后制动护板总成	12	后轴动力缓冲器