

2. 发动机的拆卸

所需专用工具

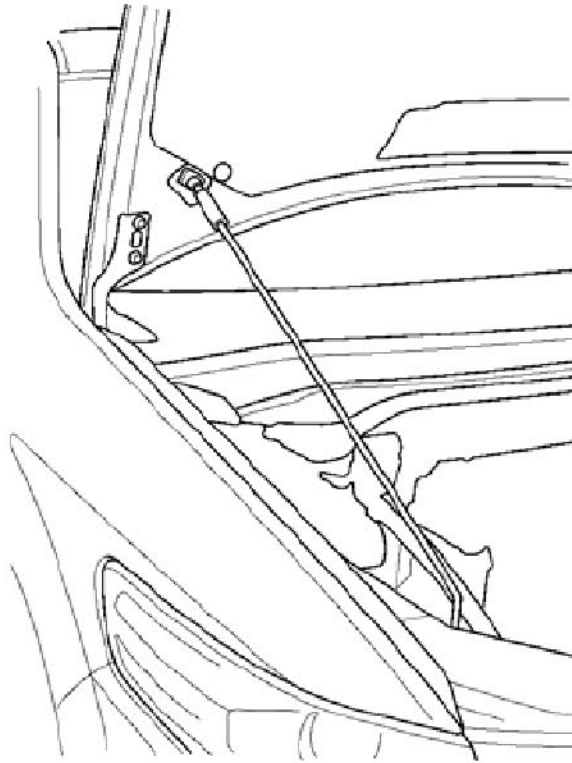
- 发动机升降挂钩装置
- 发动机挂钩支架
- 辅挂钩支架

这些工具仅用于EU 以外的车型。

说明:

- 使用翼子板盖，以避免损坏油漆表面。
- 为避免对导线和接头造成损坏，需握住插头部分，小心地将导线插头部分拔下。
- 在导线及软管做上标记，以防止错接。并确保不接触其它导线及软管，或不干扰其它部件。

1) . 将发动机罩打开并固定(支撑杆固定在下部孔内)。



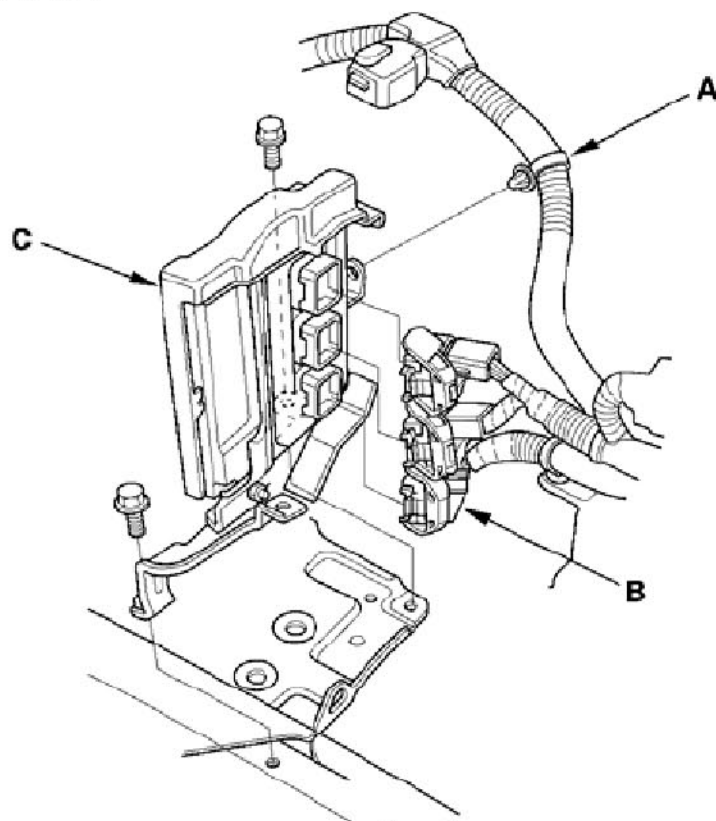
2) . 释放燃油压力。

3) . 拆卸蓄电池。

4) . 拆卸空气滤清器壳体总成。

5) . 拆下支柱。

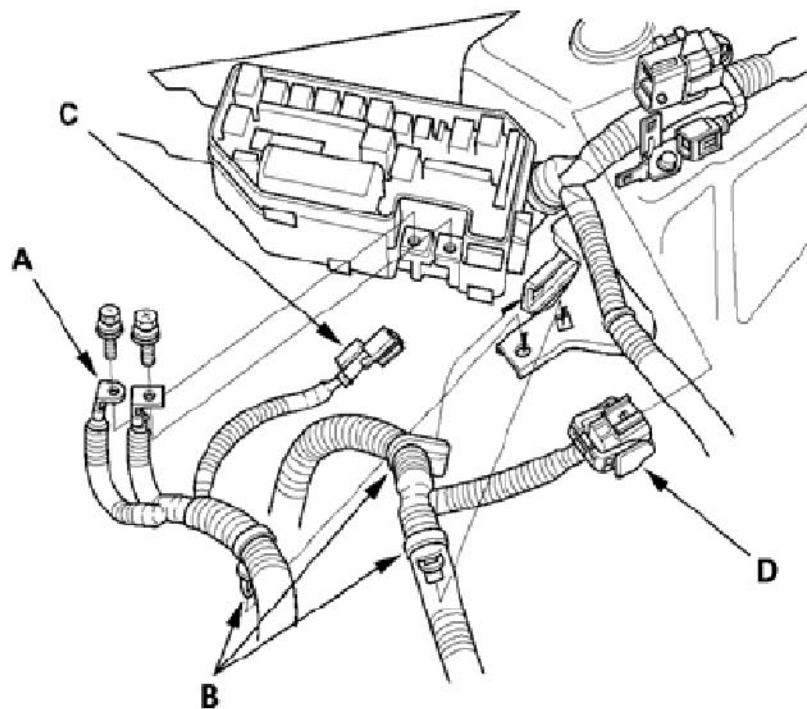
6) . 拆下线束夹具(A)。



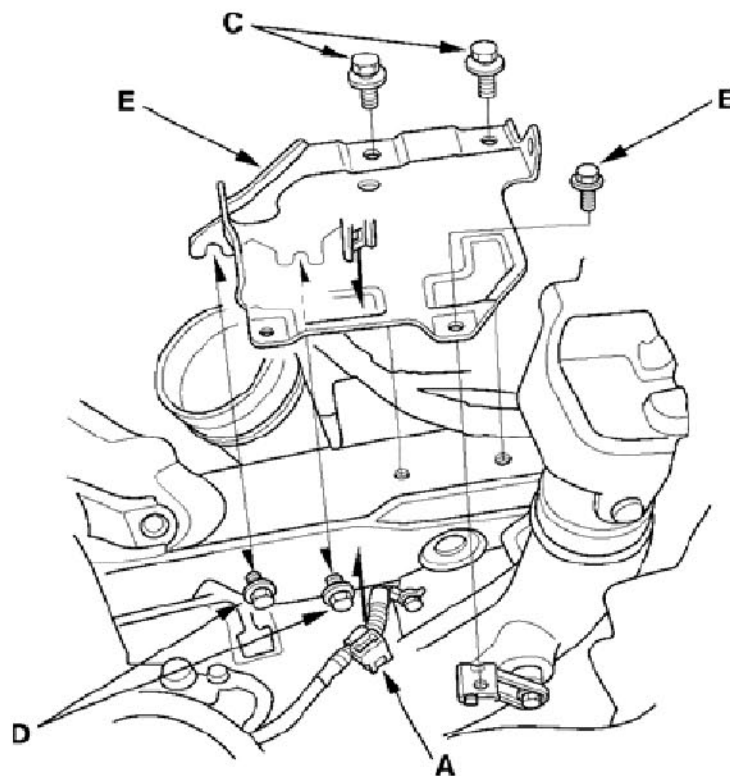
7) . 断开发动机控制模块(ECM)/动力系统控制模块(PCM)插头(B)。

8) . 拆卸ECM/PCM 支架总成(C)。

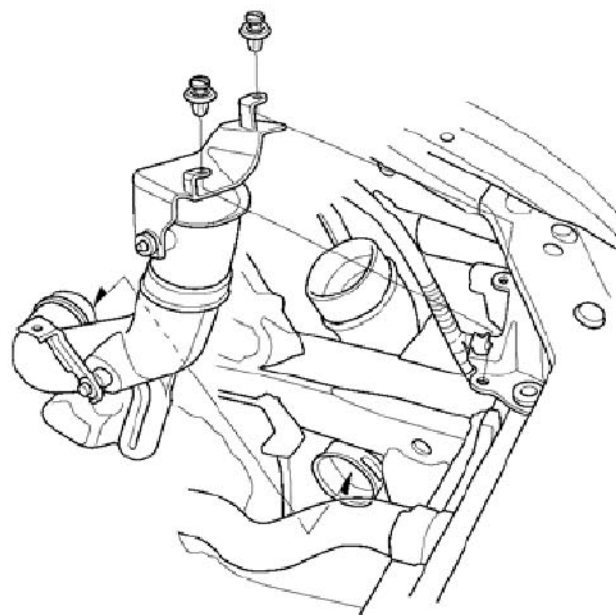
9) . 从发动机盖下保险/继电器盒拆下蓄电池导线(A)。



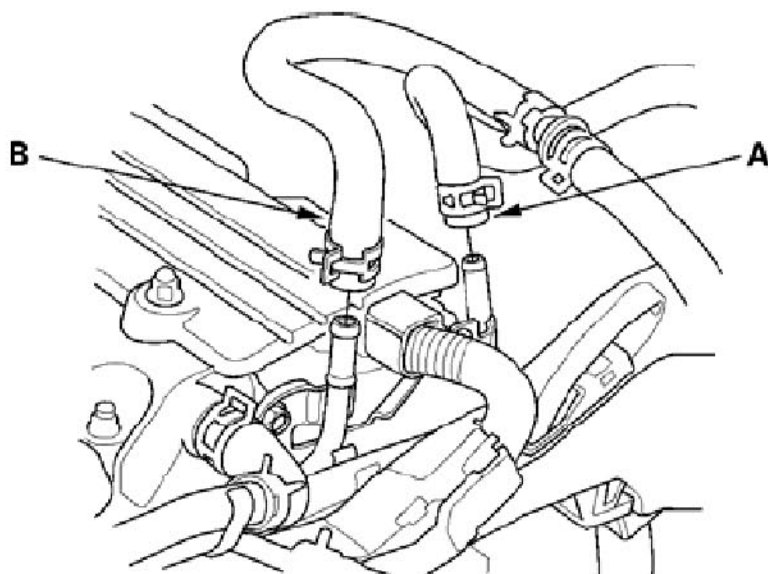
- 10) . 拆下线束夹具(B)。
- 11) . 断开发动机导线线束接头(C)，然后从支架上拆下接头。
- 12) . 断开发动机导线线束插头(D)。
- 13) . 拆下线束夹具(A)以及进气管装配螺栓(B)。拆下两个螺栓(C)并拧松两个螺栓(D)，然后拆下蓄电池座(E)。



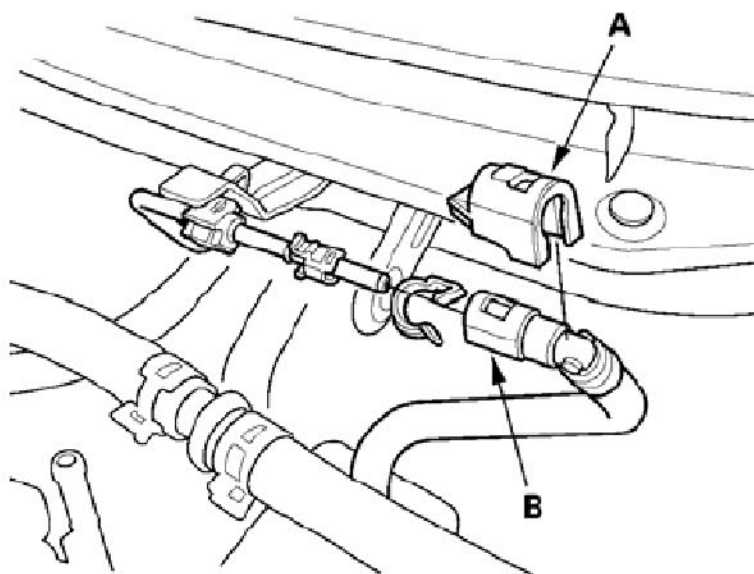
- 14) . 拆下进气管。



15) . 断开燃油蒸发排放(EVAP)活性炭罐软管(A)与制动助力器真空软管(B)。



16) . 拆下快速接头盖(A)，然后断开供油软管。



17) .M/T 型：拆下换档拉线。

18) .M/T 型：拆卸离合器从动缸和离合器管路支架装配螺栓。

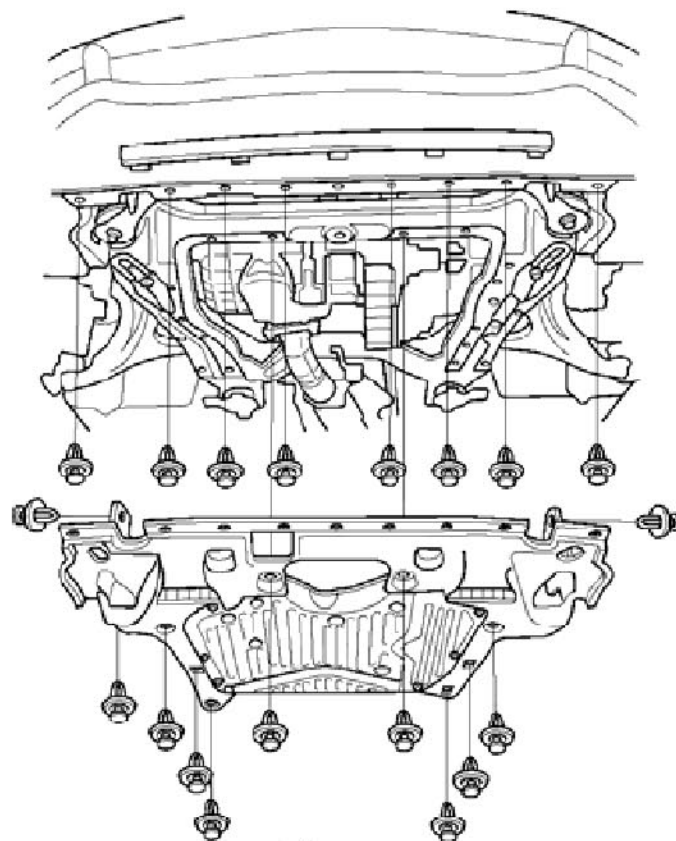
19) . 配备A/C：拆下驱动皮带。

20) . 拆下散热器盖。

21) . 将举升机上的车辆升至最高位。

22) . 卸下前车轮。

23) . 拆下挡泥板。

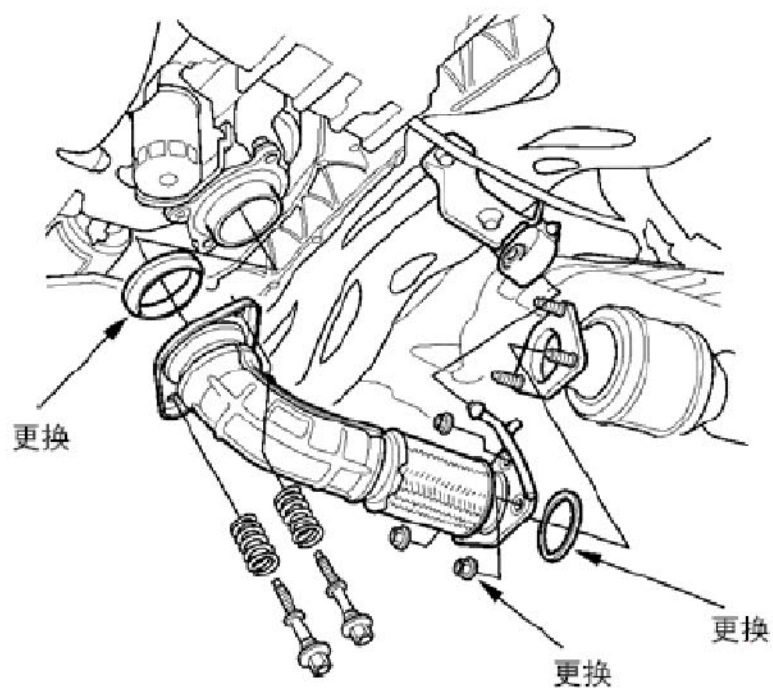


24) . 拧松散热器排放塞，然后排出发动机冷却液。

25) . 排出发动机机油。

26) . 排出变速箱油：

27) . 拆下排气管A。



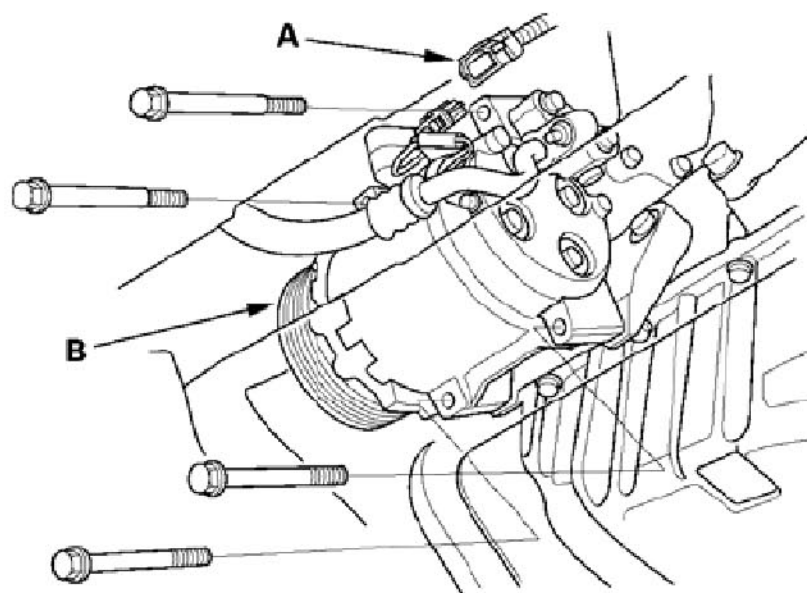
28) .A/T 型：拆下换档拉线。

29) .拆下减震器叉架。

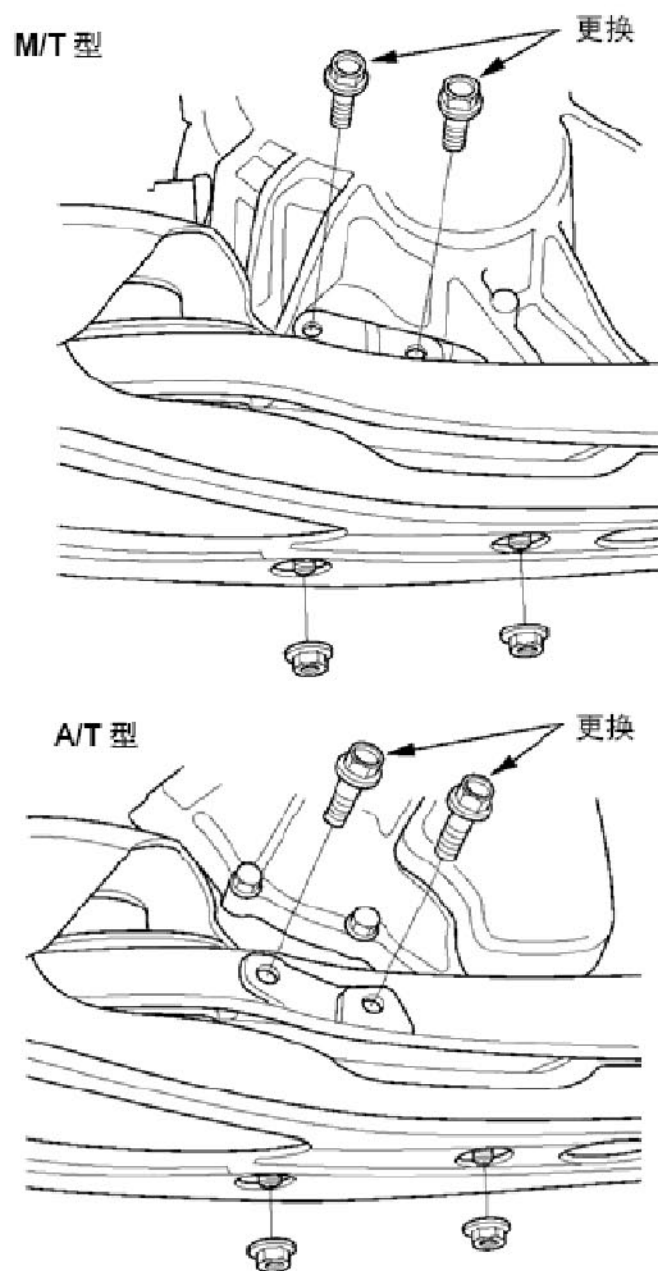
30) .将转向节从下臂分开。

31) .拆下传动半轴。使用清洁发动机机油涂抹全部精加工表面。在传动半轴端部罩上塑料袋。

32) .配备A/C：断开空调(A/C)压缩机离合器插头(A)，然后在不断开空调(A/C)软管的情况下，拆下空调(A/C)压缩机(B)。

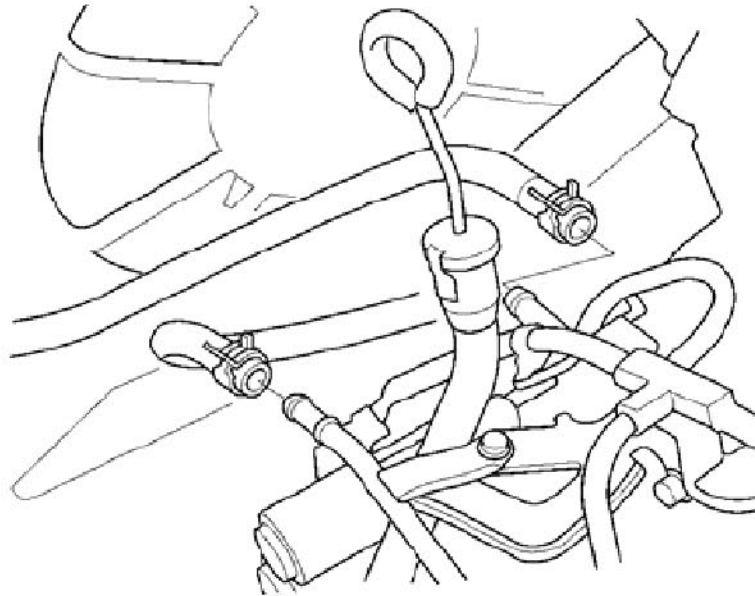


33) . 拆下变速箱下部装配座。

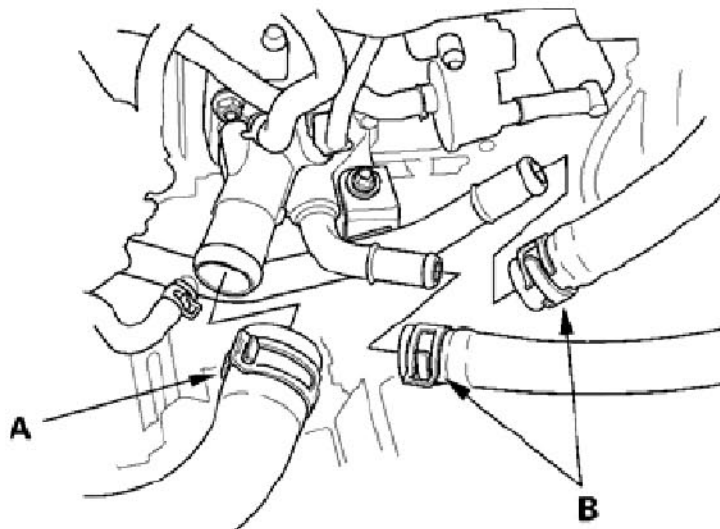


34) . 将举升机上的车辆放低。

35) . A/T 型：拆下自动变速箱油(ATF)冷却管，然后插上线和软管。



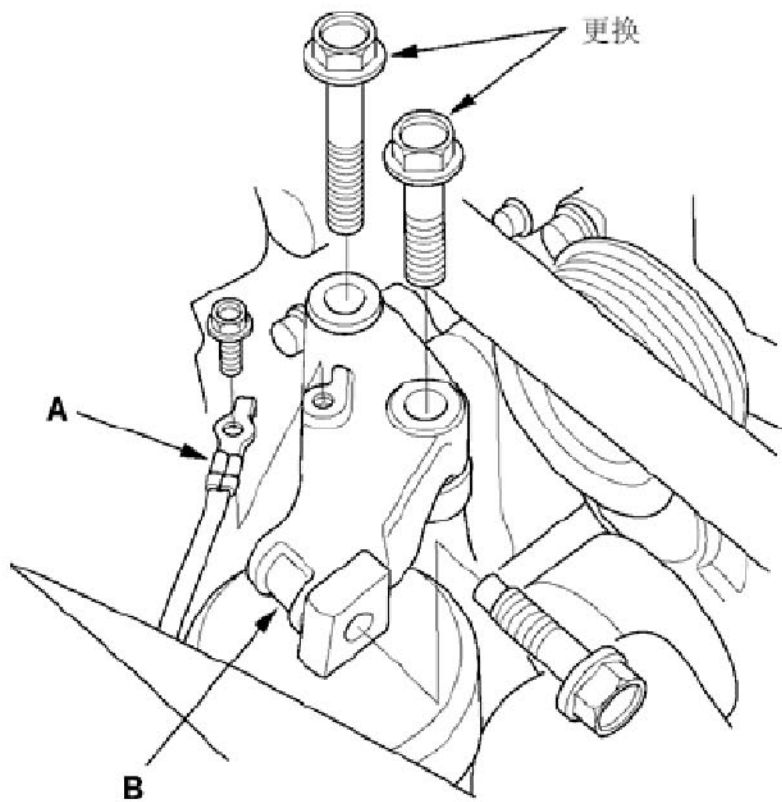
36) . 拆下散热器上部软管(A)与加热器软管(B)。



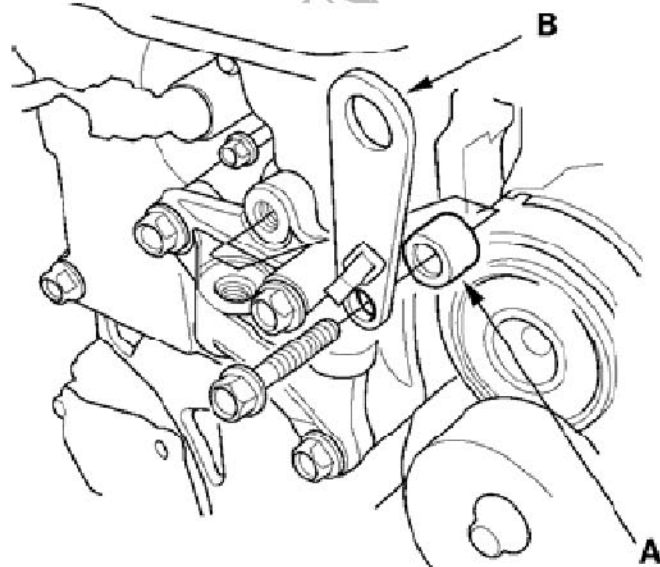
37) . 清除快速接头、节温器罩和下部散热器软管上的污垢。拔出闭锁，然后将快速接头摇松并从节温器上拆下。不要使用任何工具拆卸快速接头。

38) . 在油盘下使用千斤顶和木块支撑发动机。

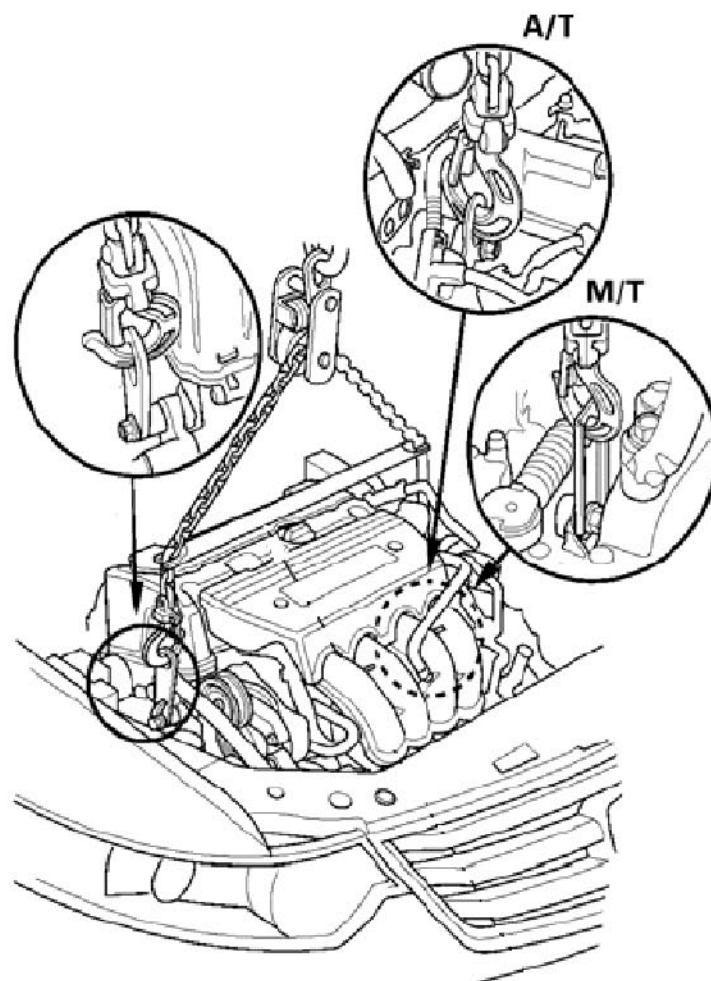
39) . 拆下接地导线(A)，然后拆下发动机侧装配座支架(B)。



40) . 安装15mm 垫片(A)与辅挂钩支架(B) (市场有售EU 车型专用工具)。

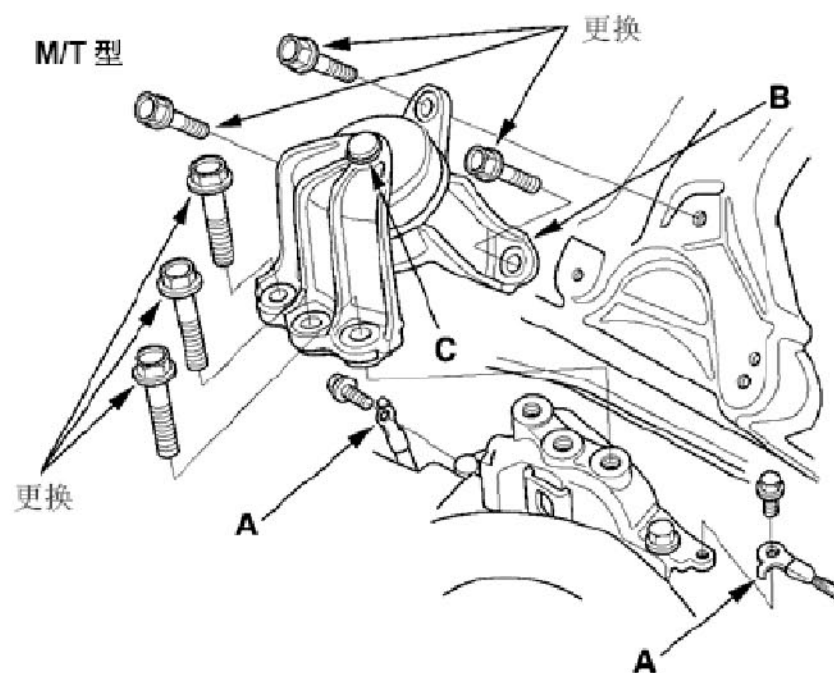


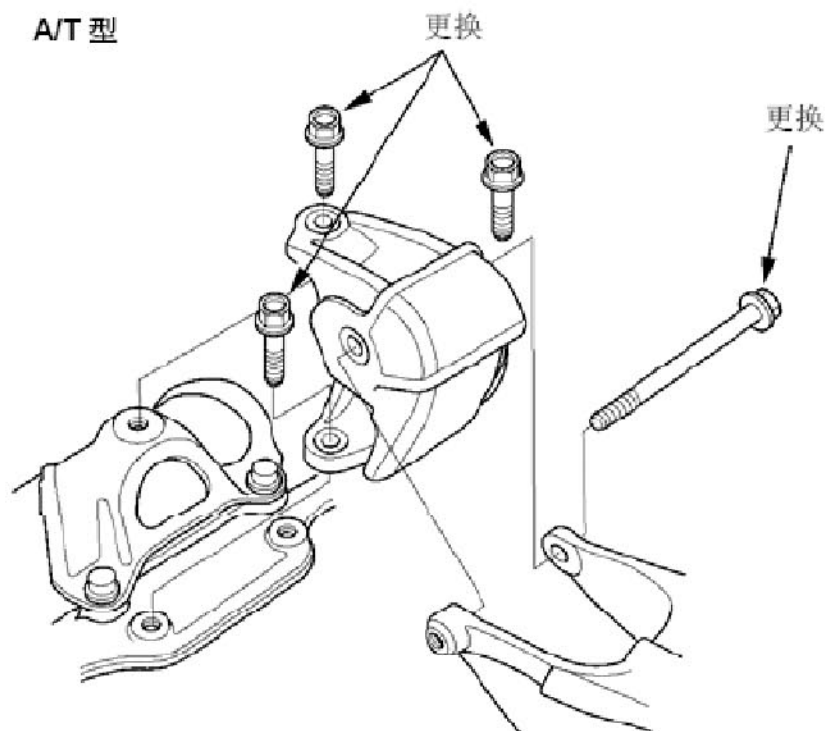
41) . 如图所示, 将专用工具(市场有售EU 车型专用工具)连接至发动机。



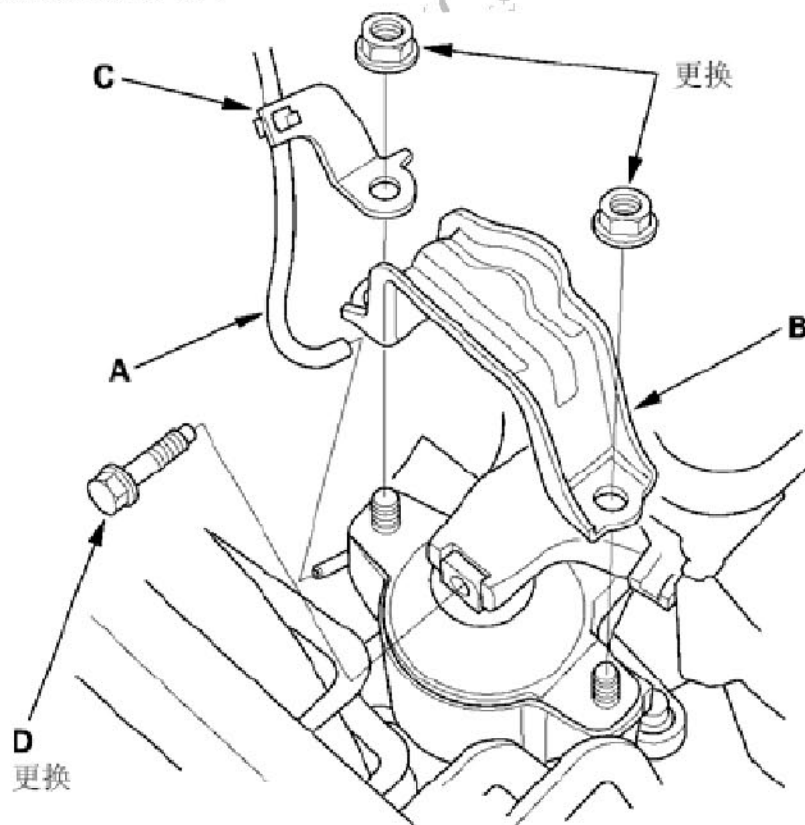
42) . 拆下接地导线(A)，然后拆下变速箱装配座(B)。

说明: 不要从变速箱上部装配座上拆下TORX 螺栓(C)。如果拆下TORX 螺栓，则变速箱上部装配座必须整体更换。





44) . 拆下真空软管(A)、前发动机座锁止件(B)与真空软管支架(C)，然后拆下前部发动机座螺栓(D)。



45) . 检查发动机/变速箱是否完全与真空软管、燃油/冷却液软管及导线断开。

- 46) .缓慢地将发动机/变速箱总成升高150mm (6 in.)，并且重新检查所有软管及电线是否与发动机/变速箱断开。
- 47) .保持发动机处于举升状态，并拆下车辆上的发动机。

LAUNCH