

C1338 AIR MATIC 释压阀故障解析

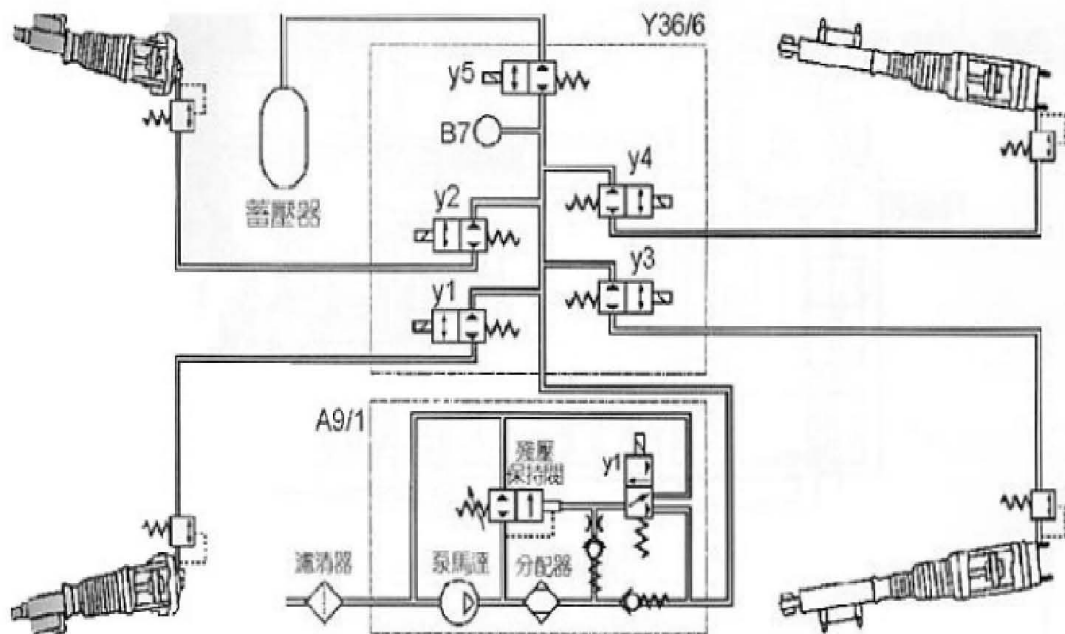
故障码说明:

DTC	说明
C1338	AIR MATIC 释压阀 (A9/1Y1) 故障

故障码分析:

AIR MATIC 释压阀 (A9/1Y1) 与高度控制阀 (Y36/6) 为同一总成, 负责在系统需要降低高度时开启管路通道, 将避震器内的高压空气排入大气。

参阅如下系统管路图:



故障码诊断流程:

1). 处理方法 A:

连接电表, 量测 ADS 控制模组 PIN2/4 (绿), 检查是否有 11-14V
该电源由 ADS 控制模组 (N51) 直接供应, 如果电源电压不正确可以直接认定是控制模组故障, 但须先确认电瓶电压与线路是否正常。

2). 处理方法 B:

同处理方法 A 的操作, 保持数位电表的连接。
进入汽车诊断仪器作动测试, 强迫操作中央蓄压器充压阀 A9/1Y1
观察电磁阀作动时, 电磁阀的电源线路电压仍在上述 11-14V 的范围内。
如果未作动时电压符合规范, 但是电磁阀作动后电压不符规范, 表示控制模组输出性能有问题, 仍判为 AIR MATIC 控制模组 (N51) 故障。

3). 处理方法 C:

拆开 AIR MATIC 控制模组 (N51) 量测 PIN14 (绿) 与 PIN44 灰/红) 的母端子。这里应量测到 A9/1Y1 电磁阀电阻值: 12.5-18.5 欧姆

