

P2716 压力控制电磁阀故障解析

故障码说明:

DTC	说明
P2716	压力控制电磁阀“D”电路（换挡电磁阀 SLT）

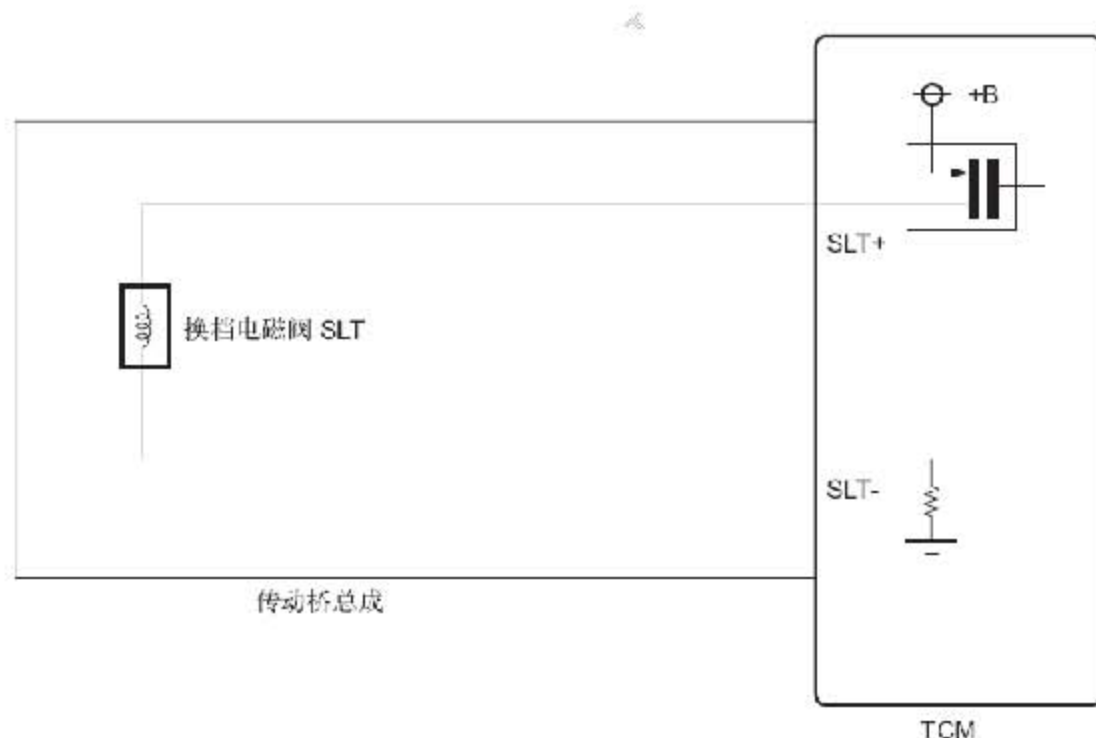
故障码分析:

DTC编号	DTC 检测条件	故障部位
P2716	行驶时，检测到换挡电磁阀 SLT 电路断路或短路达1秒或更长时间（单程检测逻辑）。	<ul style="list-style-type: none"> 换挡电磁阀SLT电路断路或短路 换挡电磁阀 SLT TCM

监视描述:

检测到线性电磁阀(SLT)电路断路或短路时，TCM将此视为故障。TCM将亮起MIL并存储DTC。

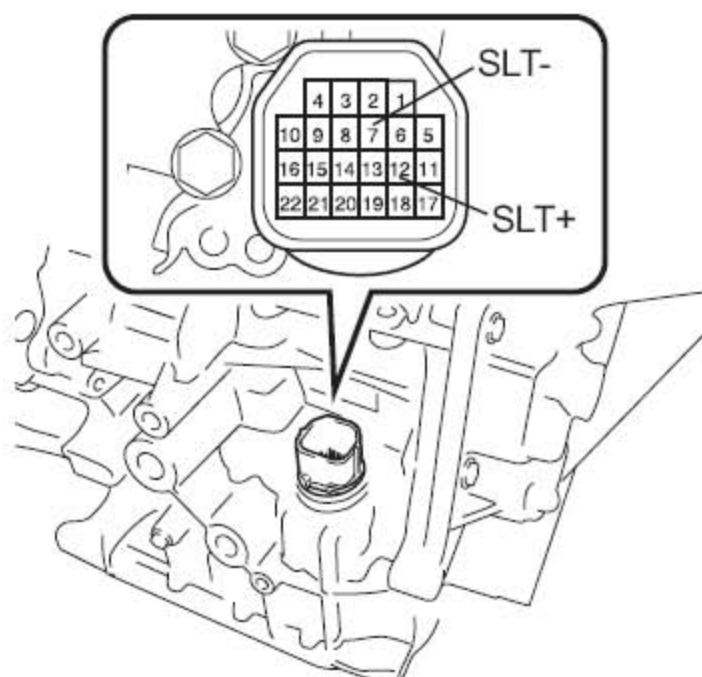
电路图



故障码诊断流程:

1). 检查变速器线束 (SLT)

A). 从传动桥上拆下 TCM。



B). 根据下表中的值测量电阻。

标准电阻

诊断仪连接	条件	规定状态
12(SLT+) - 7(SLT-)	20° C (68° F)	5.0 至 5.6 Ω
12(SLT+) - 车身搭铁	始终	10 kΩ 或更大
7(SLT-) - 车身搭铁	始终	10 kΩ 或更大
12(SLT+) - 除7(SLT-)外的所有其他端子	始终	10 kΩ 或更大
7(SLT-) - 除12(SLT+)外的所有其他端子	始终	10 kΩ 或更大

结果

结果	转至
正常	B
异常	A

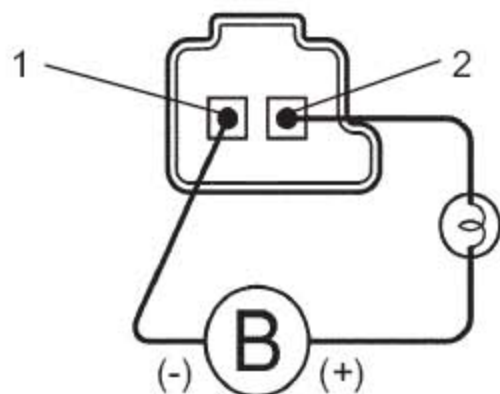
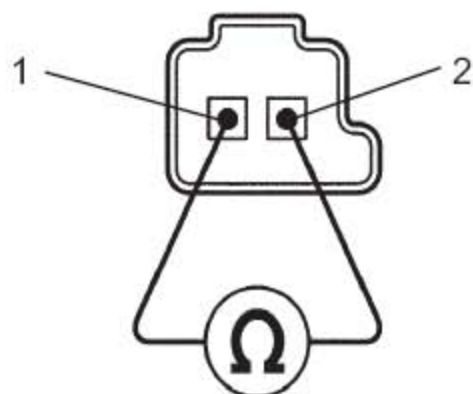
A: 进行下一步

B: 更换 TCM

2). 检查换挡电磁阀 SLT

A). 拆下换挡电磁阀 SLT。

换挡电磁阀 SLT



B). 根据下表中的值测量电阻。

标准电阻

诊断仪连接	条件	规定状态
1-2	20° C (68° F)	5.0至5.6 Ω

C). 将串联有21W灯泡的蓄电池正极(+)引线连接到电磁阀连接器端子2, 负极(-)引线连接到端子1。然后, 检查并确认阀移动且发出工作声音。

正常: 阀移动且发出工作声音。

正常: 更换变速器线束

异常: 更换换挡电磁阀 SLT