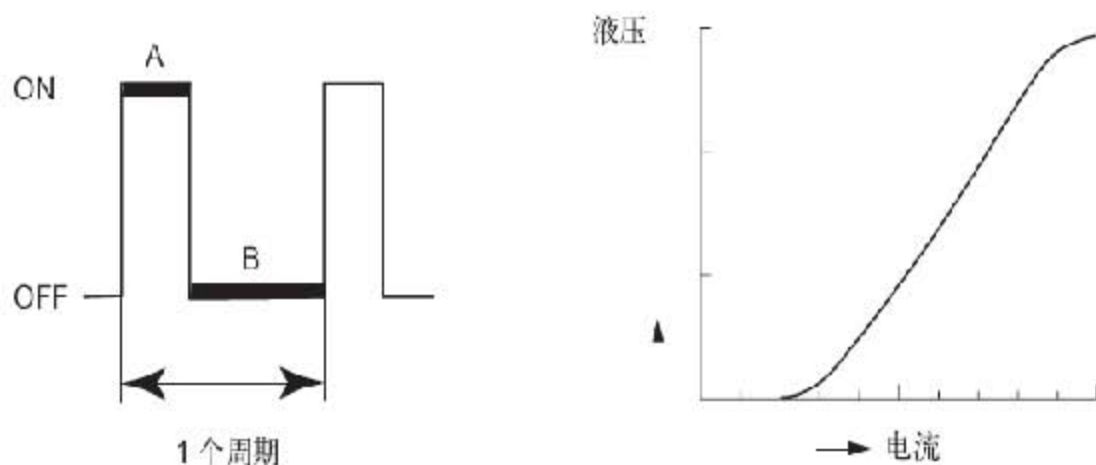


# P2759 变矩器离合器压力控制电磁阀故障解析

## 故障码说明:

DTC	说明
P2759	变矩器离合器压力控制电磁阀控制电路（换挡电磁阀SLU）

描述：由TCM输出信号的占空比控制流向电磁阀的电流。锁止操作期间，占空比变得越高，锁止液压将变得越高。



\*: 占空比

占空比为电流导通时间(A)与电流导通和断开总时间(A+B)的比值。占空比( $\%$ )= $(A/(A+B)) \times 100$

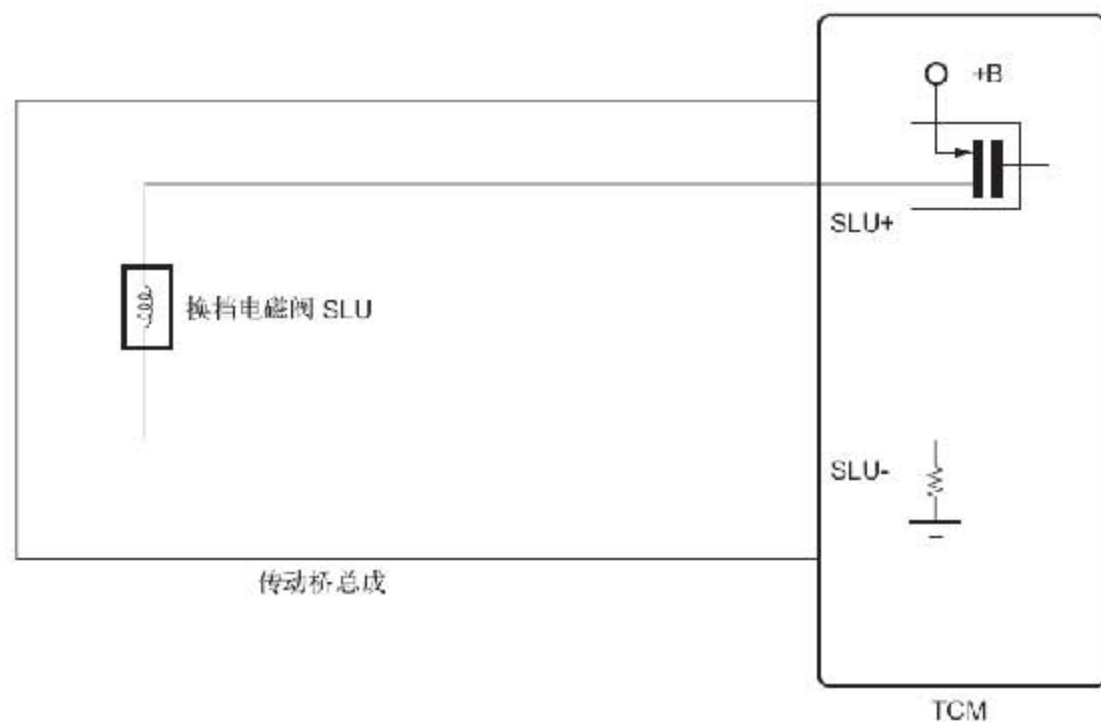
## 故障码分析:

DTC编号	DTC检测条件	故障部位
P2759	行驶时，检测到换挡电磁阀SLU电路断路或短路达1秒或更长时间（单程检测逻辑）。	<ul style="list-style-type: none"> <li>▪ 换挡电磁阀SLU电路断路或短路</li> <li>▪ 换挡电磁阀 SLU</li> <li>▪ TCM</li> </ul>

监视描述:

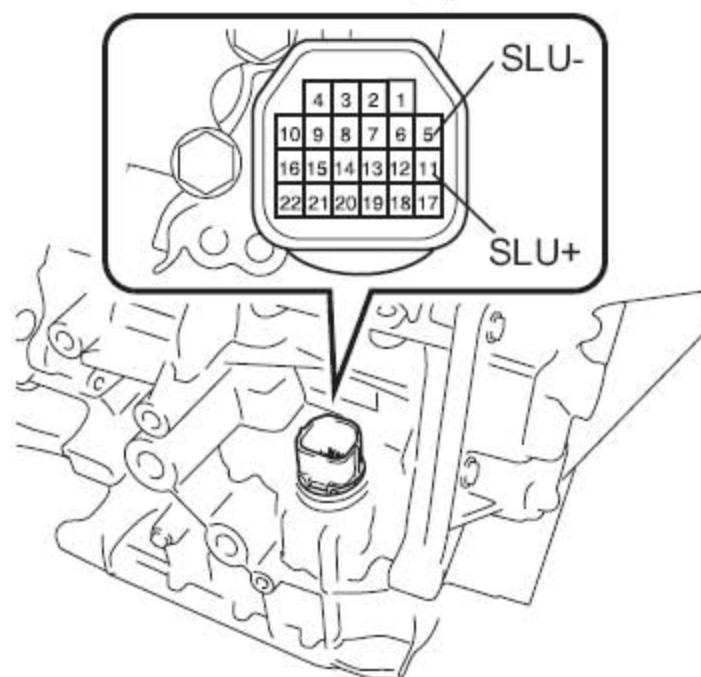
检测到换挡电磁阀(SLU)电路断路或短路时，TCM判定有故障。TCM将亮起MIL并存储DTC。

## 电路图



## 故障码诊断流程:

- 1). 检查变速器线束 (SLU)
  - A). 从传动桥上拆下 TCM。



B). 根据下表中的值测量电阻。

标准电阻

诊断仪连接	条件	规定状态
11 (SLU+) - 5 (SLU-)	20° C (68° F)	5.0 至 5.6 $\Omega$
11 (SLU+) - 车身搭铁或其他端子	始终	10 k $\Omega$ 或更大
5 (SLU-) - 车身搭铁或其他端子	始终	10 k $\Omega$ 或更大
11 (SLU+) - 除 5 (SLU-) 外的所有其他端子	始终	10 k $\Omega$ 或更大
5 (SLU-) - 除 11 (SLU+) 外的所有其他端子	始终	10 k $\Omega$ 或更大

结果

结果	转至
异常	A

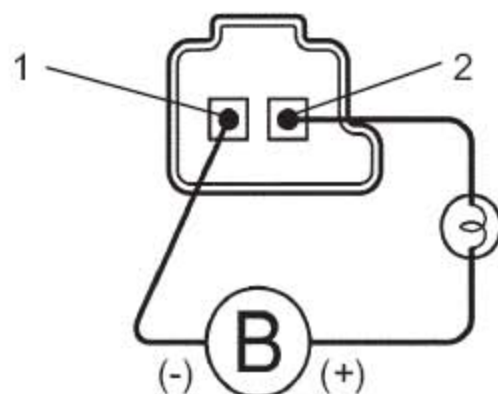
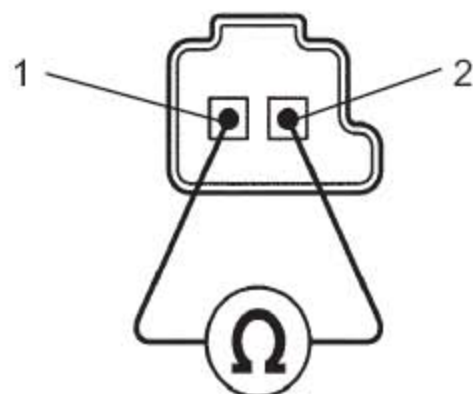
A: 进行下一步

B: 更换 TCM

2). 检查换挡电磁阀 SLU

A). 拆下换挡电磁阀 SLU。

换挡电磁阀 SLU



B). 根据下表中的值测量电阻。

标准电阻

诊断仪连接	条件	规定状态
1-2	20° C (68° F)	5.0至5.6 Ω

C). 将串联有21W灯泡的蓄电池正极(+)引线连接到电磁阀连接器端子2, 负极(-)引线连接到端子1。然后, 检查并确认阀移动且发出工作声音。

正常: 阀移动且发出工作声音。

正常: 更换变速器线束

异常: 更换换档电磁阀 SLU

LAUNCH