

3. 霍尔传感器

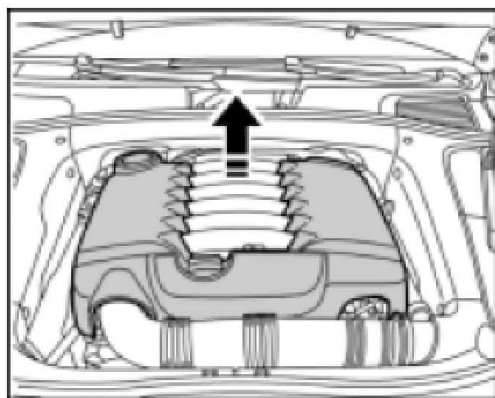
3.1 工具及说明

名称	类型	编号	说明	
压力套筒	VW 工具	T10174		 T10174

位置	说明	类型	基本值	公差 1	公差 2
霍尔传感器	M6 x 13 紧固螺钉	拧紧力矩	10 Nm		

3.2 准备工作

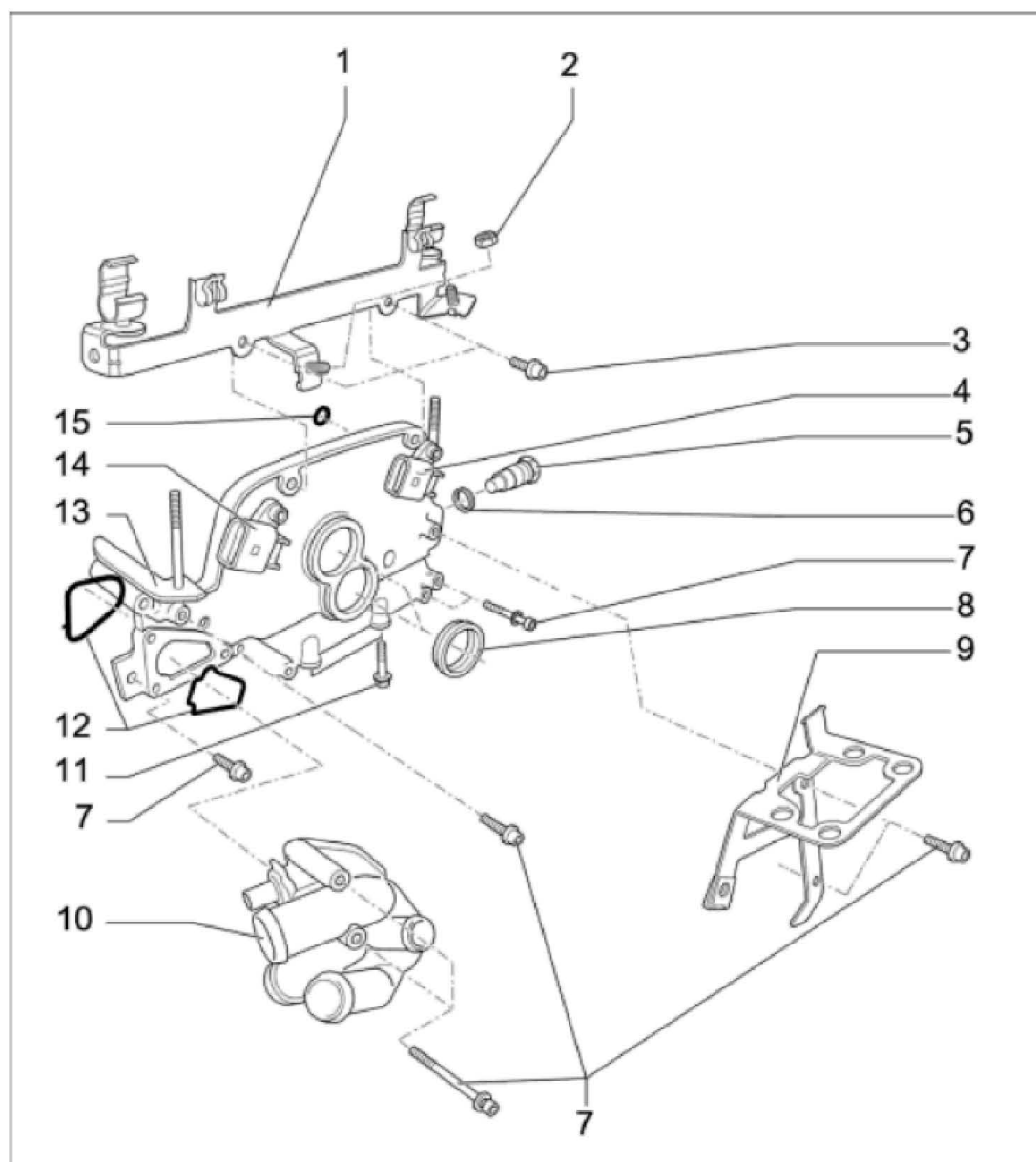
1) . 径直向上拉造型盖，使之脱离。



造型盖

2) . 拆卸左侧的发动机舱盖以及中心充压板。

3.3 部件概图



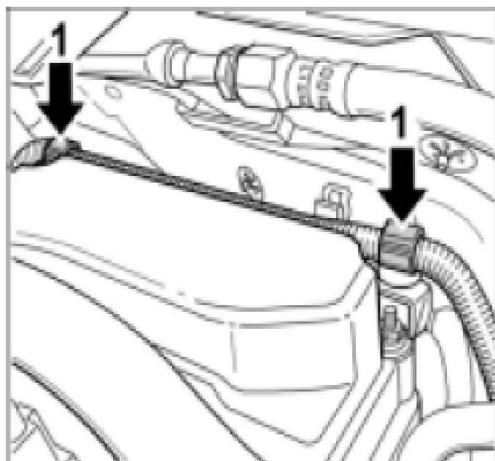
顶部链条箱盖和附件

- 1 - 线束支架装置
- 2 - M6 紧固螺母
- 3 - M6 x 14 紧固螺钉
- 4 - 排气凸轮轴霍尔传感器；拆卸前标记电缆插头
- 5 - 链条预紧器
- 6 - 密封圈；更换
- 7 - 用于顶部链条箱盖、节温器壳、金属板支架的 M6 紧固螺钉
- 8 - 液压阀密封圈；可用适当的套筒压出，或用压力套筒 T10174 压入。
- 9 - 冷却液运转泵和炭罐电磁阀支架
- 10 - 冷却液调节器壳体
- 11 - M8 紧固螺钉
- 12 - 密封圈；更换

- 13 - 顶部链条箱盖；准备气缸盖垫圈和密封面
- 14 - 进气凸轮轴霍尔传感器；拆卸前标记电缆插头
- 15 - 油道密封圈；更换

3.4 拆卸霍尔传感器

- 1). 打开后气门室盖线束的两个塑料卡子并将线束铺设在一边-1-。

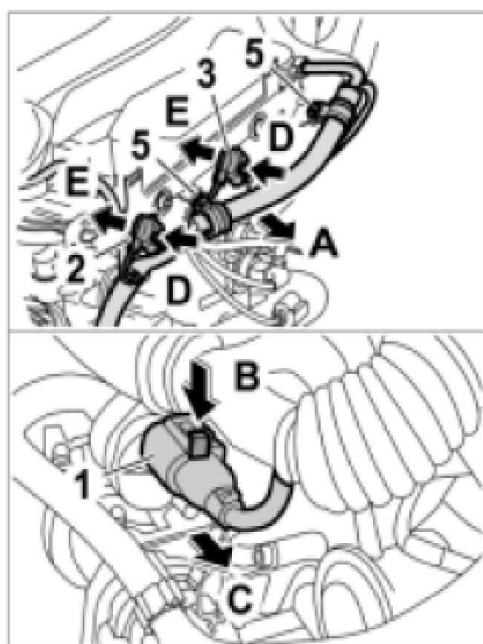


线束上的塑料卡子



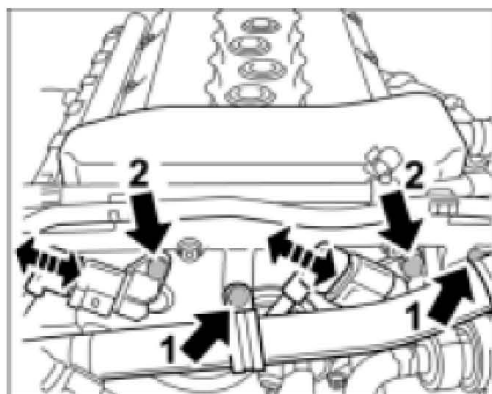
笔记

- 根据排气和进气凸轮轴的位置在霍尔传感器电缆插头上作上标记。
- 2). 拔出凸轮轴霍尔传感器上的电缆插头-图的顶部-。释放电缆插头，这些插头分别位于进气-2-和排气-3-凸轮轴霍尔传感器上-箭头D-然后将它们拔出-箭头E-。



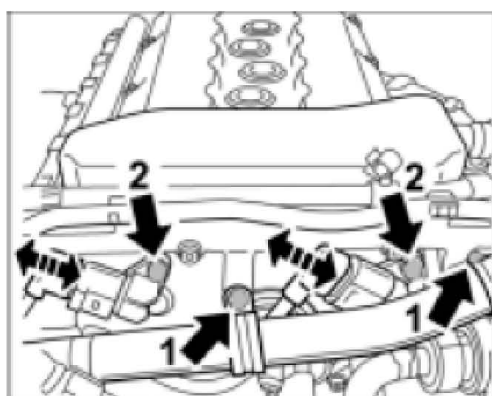
顶部链条箱盖的电缆插头

- 3). 拧下顶部链条箱盖-1-上的发动机线束的两个紧固螺母并将发动机线束推到充压板上。



发动机线束的紧固螺母

- 4). 拧下霍尔传感器-2-的紧固螺钉并小心地拔出霍尔传感器。



霍尔传感器的紧固螺钉

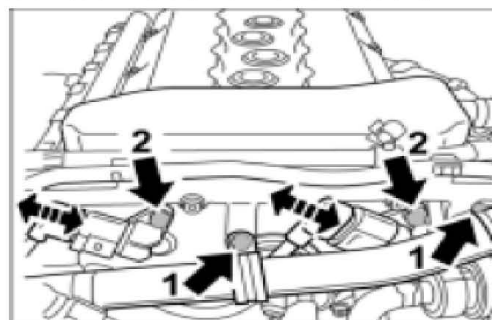
3.5 安装霍尔传感器



笔记

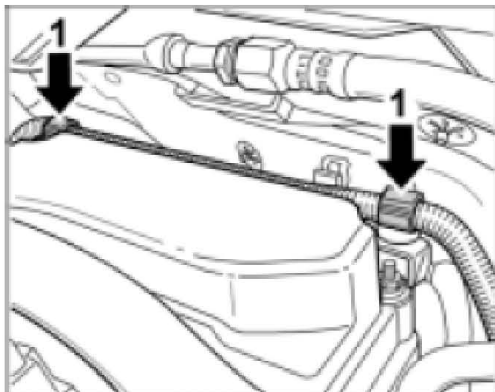
- ◆ 检查霍尔传感器上的密封圈，如有必要，可更换密封圈或霍尔传感器。

- 1). 将霍尔传感器置于安装位置，然后插入到顶部链条箱中。用手拧入紧固螺钉。
拧紧紧固螺钉。⇒ 拧紧力矩：10 Nm
- 2). 将发动机线束安装到顶部链条箱盖-1- 上。



发动机线束

- 3). 将凸轮轴霍尔传感器的电缆插头连接到相关的霍尔传感器上。
- 4). 将顶部线束插入到两个塑料卡子-1- 中并合上卡子。



顶部线束

- 5). 安装发动机舱盖。
- 6). 将造型盖压到球头上。

LAUNCH