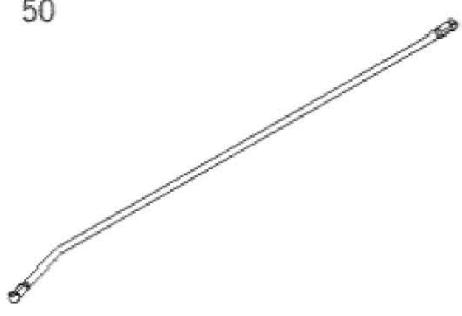


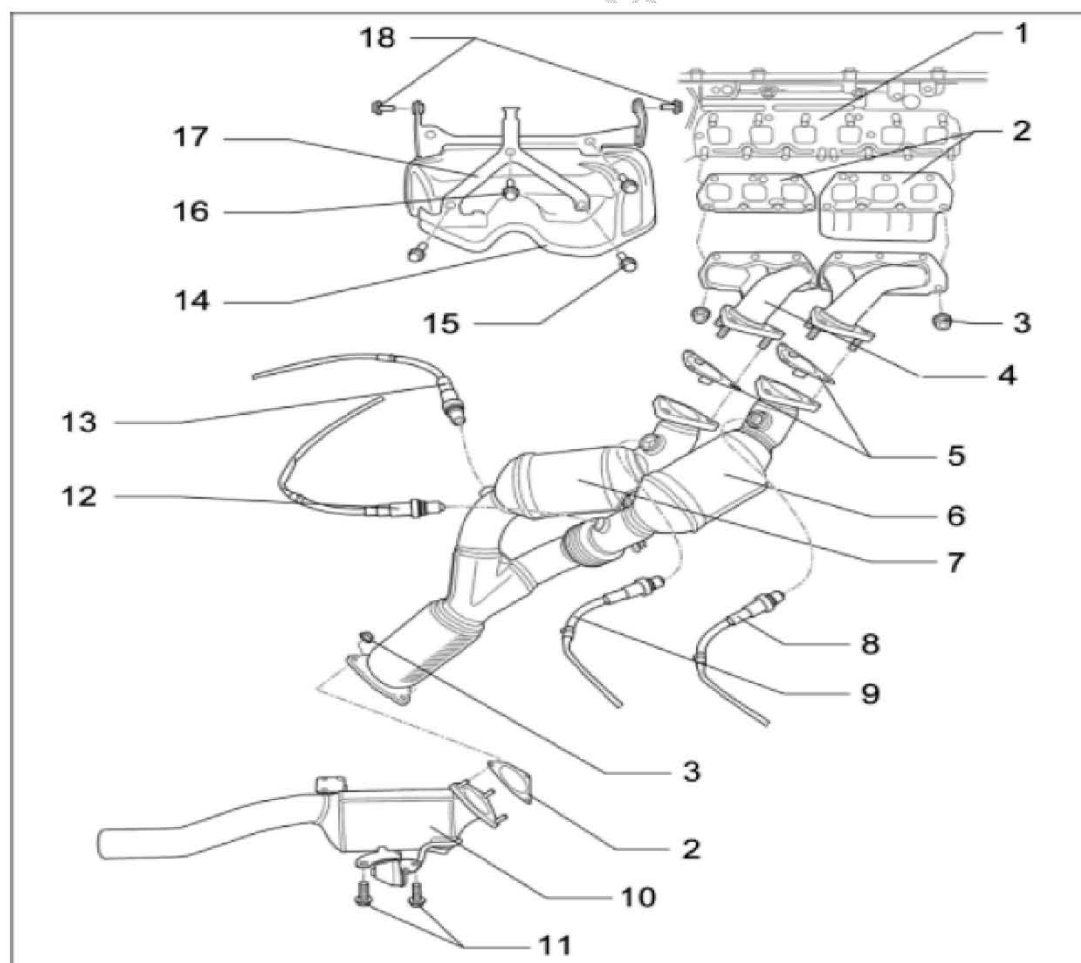
6. 拆卸和安装初级催化转化器

6.1 工具及说明

名称	类型	编号	说明	
发动机舱盖撑杆	专用工具	9704		50
				
				9704 000 721 970 40

位置	说明	类型	基本值	公差 1	公差 2
一级催化转化器到排气歧管	M8 螺钉	拧紧力矩	23 Nm		
金属支架到一级催化转化器	M8 螺钉	拧紧力矩	23 Nm		

6.2 准备工作



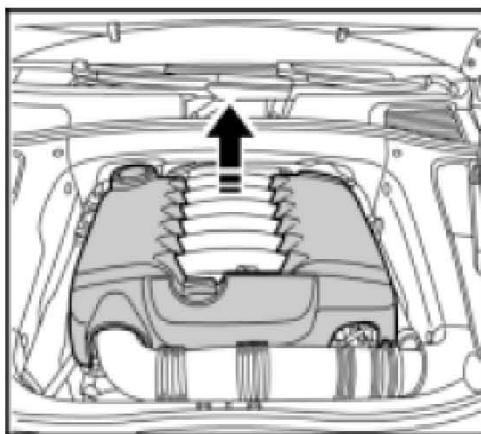
排气歧管和催化转化器

- 1 - 气缸盖
- 2 - 排气歧管密封件
- 3 - M8 紧固螺母；更换
- 4 - 排气歧管
- 5 - 法兰垫片；更换
- 6 - 气缸 1、2 和 3 的初级催化转化器
- 7 - 气缸 4、5 和 6 的初级催化转化器
- 8 - 气缸 1、2 和 3 的催化转化器前方的氧传感器
- 9 - 气缸 4、5 和 6 的催化转化器前方的氧传感器
- 10 - (主)催化转化器
- 11 - M8 紧固螺钉
- 12 - 气缸 1、2 和 3 的催化转化器后方的氧传感器
- 13 - 气缸 4、5 和 6 的催化转化器后方的氧传感器
- 14 - 隔热板
- 15 - M8 紧固螺钉
- 16 - 进气分配器的 M8 紧固螺钉
- 17 - 进气分配器的支架
- 18 - 进气分配器的侧部 M8 紧固螺钉

**注意****谨防被排气系统烫伤！**

- 只有在排气系统冷却后才能进行拆卸。
- 戴上防护手套。

- 1). 用发动机舱盖撑杆 9704 将发动机舱盖固定在维修位置。
- 2). 断开蓄电池。
- 3). 套上保护罩。
- 4). 拆下右侧发动机舱盖
- 5). 向上拉出造型盖。



造型盖

6). 拆卸初级催化转化器

6.3 拆卸初级催化转化器



笔记

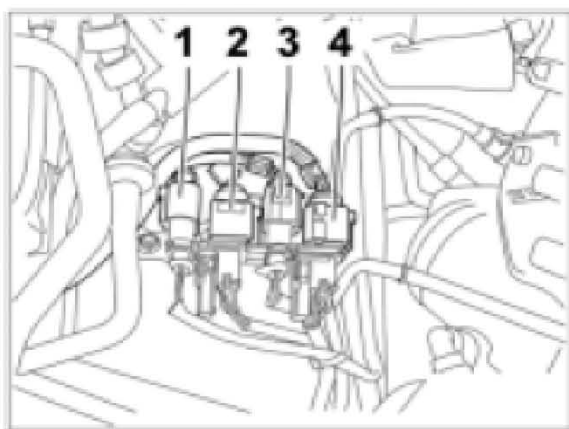
- 必须更换初级催化转化器的所有密封件和紧固螺母。



笔记

- 电缆插头 1 和 2 属于位于催化转化器后的氧传感器，而插头 3 和 4 属于位于催化转化器前的氧传感器。各排气总成的电缆插头颜色一致。

- 1). 断开全部的氧传感器电缆插头-1、2、3 和 4- 并从支架上松开电缆。



氧传感器的电缆插头

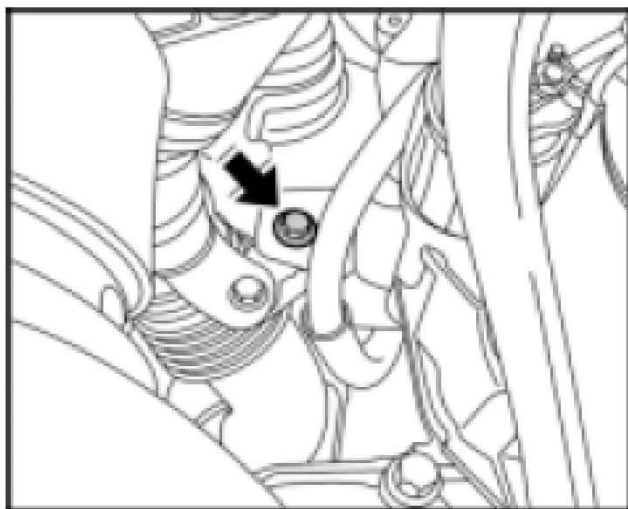


笔记

- 拧下氧传感器时对其进行标记，以免混淆。

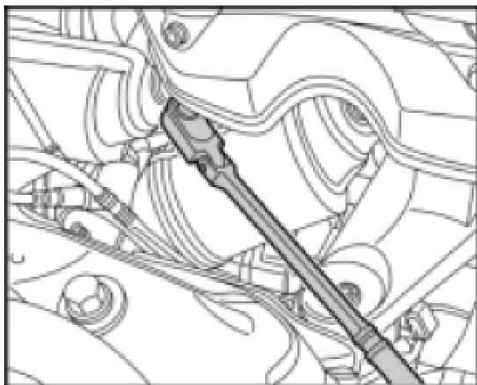
- 2). 旋下所有氧传感器(a/f 22)（这为拆卸初级催化转化器提供了更多空间）。

- 3). 拆下起动机旁边钢板支架上的 M8 紧固螺钉-箭头-。



钢板架

- 4). 旋下初级催化转化器与排气歧管之间所有的紧固螺母 ⇒ 初级催化转化器的支座。



初级催化转化器的支座

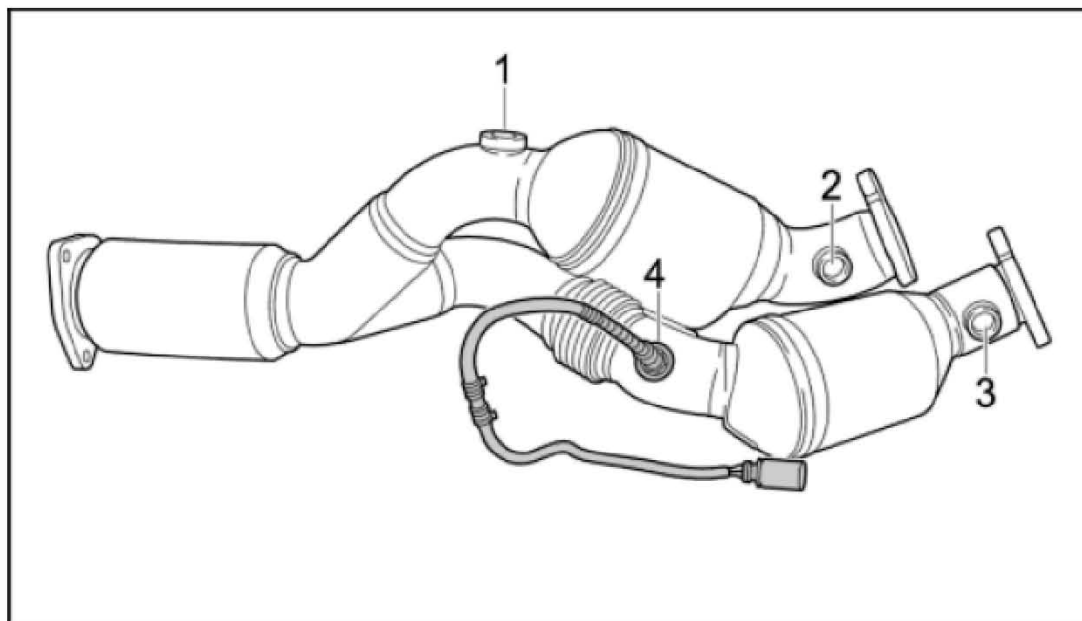
- 5). 向下倒出起动车化剂。
6). 拆下所有密封件并清洁所有密封面。

6.4 安装初级催化转化器



笔记

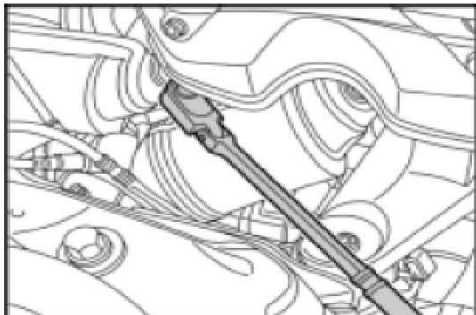
- 法兰密封件的金属凸耳必须指向下方。
- 1). 清洁所有密封面并更换密封件。



已拆下初级催化转化器

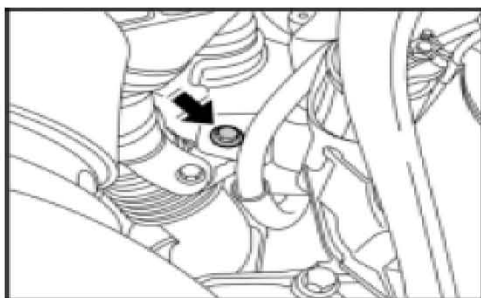
- 1 - 气缸 4、5 和 6 的催化转化器后的氧传感器孔；氧传感器的棕色电缆插头
2 - 气缸 4、5 和 6 的催化转化器前的氧传感器孔；氧传感器的棕色电缆插头
3 - 气缸 1、2 和 3 的催化转化器前的氧传感器孔；氧传感器的黑色电缆插头
4 - 气缸 1、2 和 3 的催化转化器后的氧传感器孔；氧传感器的黑色电缆插头（在这种情况下已安装氧传感器）

- 2). 在排气歧管的螺杆上安装新的排气歧管法兰密封件。
- 3). 在一名助手的帮助下，将起动机催化剂移到安装位置中。进行此操作时，确保将排气歧管的螺杆插入起动机催化剂的孔中。将新的 M8 紧固螺钉放到排气歧管的螺杆上，并将一个 M8 紧固螺母放到起动机旁边的钢板支架上。
- 4). 拧紧排气歧管螺栓上的紧固螺母。⇒ 拧紧力矩：2



初级催化转化器的支座

- 5). 拧紧起动机旁边的金属支架上的紧固螺钉。⇒ 拧紧 23 Nm



钢板架

- 6). 连接蓄电池。