

1.概述

排气系统由排气歧管、排气管、消音器及其密封圈、密封垫等组成。排气管有三元催化转化器（TWC）。

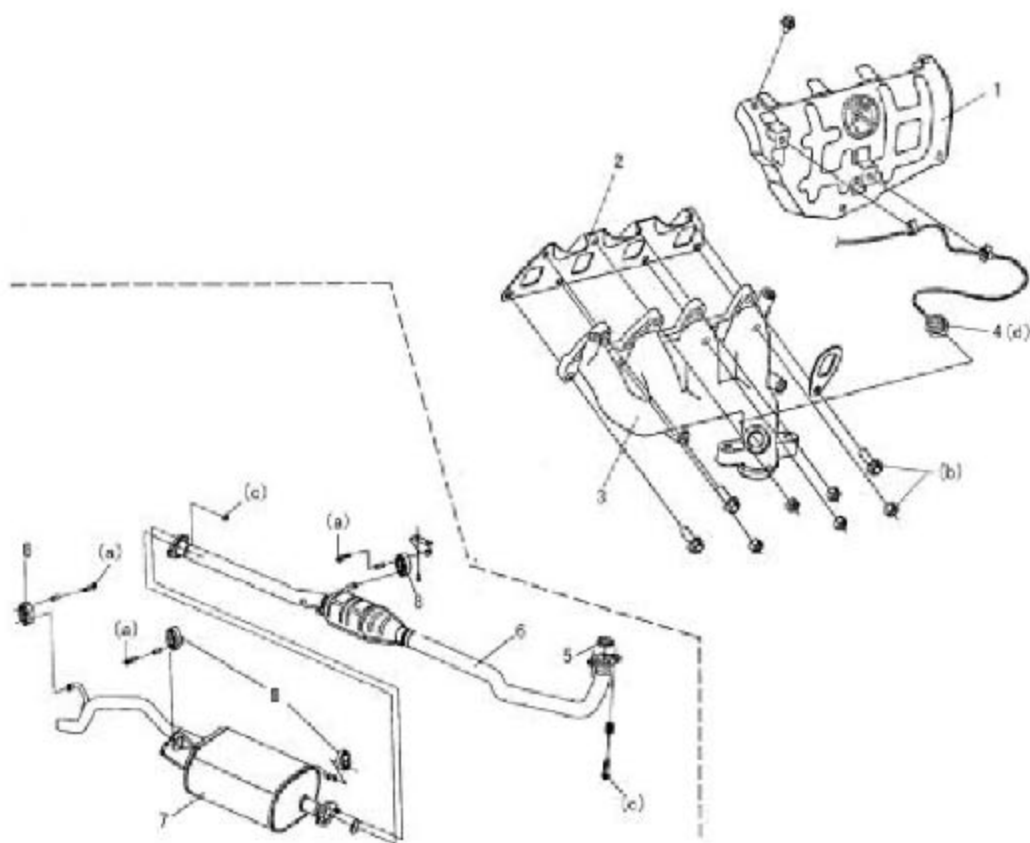
三元催化转化器是排气系统的附加装置，其作用是降低排气中的污染物排放水平，包括碳氢化合物（HC）、一氧化碳（CO）、氮氧化合物（NO_x）。

1.1 三元催化转化器

三元催化转化器安装在排气系统的排气管中。催化剂的作用是降低排气中的CO、HC、和 NO_x。它的工作原理是把这些气体相应地进一步氧化或者还原成CO₂、H₂O、和 N₂。

1.2 排气系统

催化转化器仅要求使用优质无铅汽油。



1. 排气歧管盖
2. 密封垫
3. 排气歧管
4. 催化转换器
5. 密封垫
6. 排气管
7. 消音器
8. 消音器固定件

拧紧扭矩

- (a) : 23N·m (2.3kg·m, 17.0lb·ft)
 (b) : 23N·m (2.3kg·m, 17.0lb·ft)
 (c) : 23N·m (2.3kg·m, 17.0lb·ft)
 (d) : 45N·m (4.5kg·m, 32.5lb·ft)

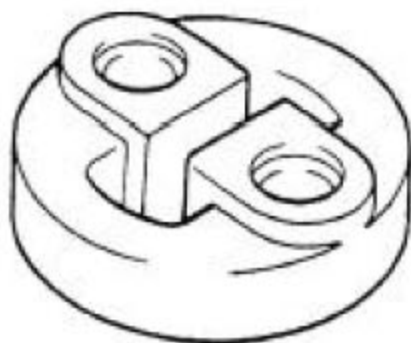
2. 维护

● 警告：

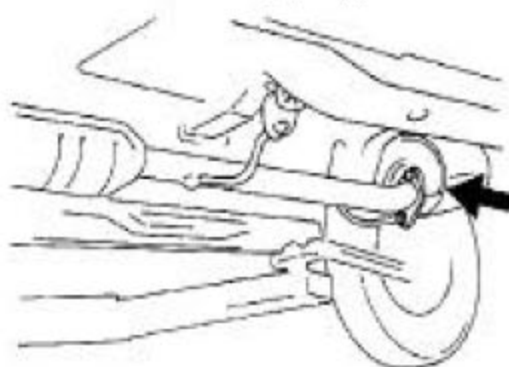
为了避免烫伤，当排气系统处于高温时，不要接触排气系统。只能当排气系统温度降下来之后，才允许对其进行修理及维护工作。

在每次做定期维护修理，以及当把汽车举升起来做其它修理时，都应当按照下列步骤和指示检查排气系统：

- 检查安装用橡胶件是否损坏、老化或者错位。



- 检查排气系统是否有漏气、连接松动、凹陷或者其它损坏。如果螺栓、螺母松了，把它们拧紧至规定的扭矩。扭矩值图中规定。



- 对排气系统周围的车身区域进行检查，看是否损坏、零件缺少或者错位、焊缝裂开、开孔、连接松动、或者任何其它的缺陷。这些缺陷可能使排气系统排出的烟雾向汽车内部渗透。
- 保证排气系统的部件与车身底板之间有足够的间隙，以防车内地毯过热及其它可能的损坏。
- 如果发现任何不当之处，都应当立即排除。

3. 即车维修

3.1 排气歧管

关于排气歧管的拆卸和安装步骤，请参见发动机械部分。

- 检查密封垫和密封圈是否老化或损坏。

如有必要，则更换。

3.2 排气管

如果要更换排气管，则首先要将汽车举升，而且要遵守在“维护”那一部分的“警告”以及下面的“小心”中的内容。

- 小心：

因为三元催化转化器安装在排气管和预催化转化器之内，所以不要让它受任何冲击。

小心别让它坠地，或者撞着任何其它物体。

- 重新安装时，把螺栓、螺母拧紧至规定的扭矩。
- 关于螺栓及螺母的位置。
- 安装之后，起动发动机，检查排气系统的每一个接头是否有泄漏。

LAUNCH