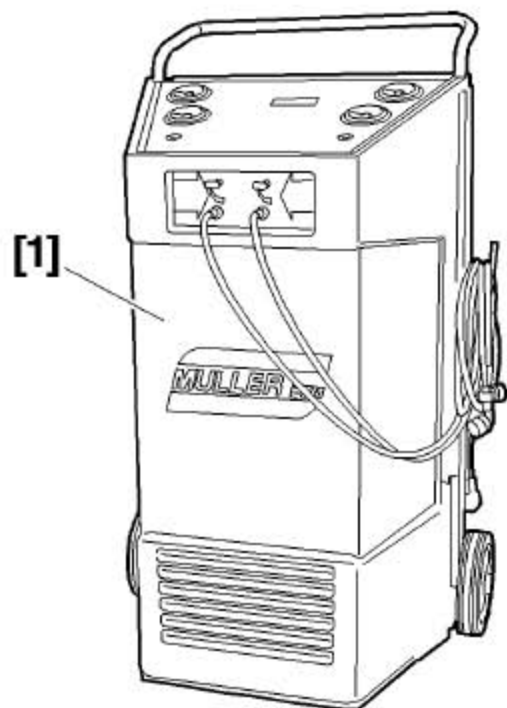


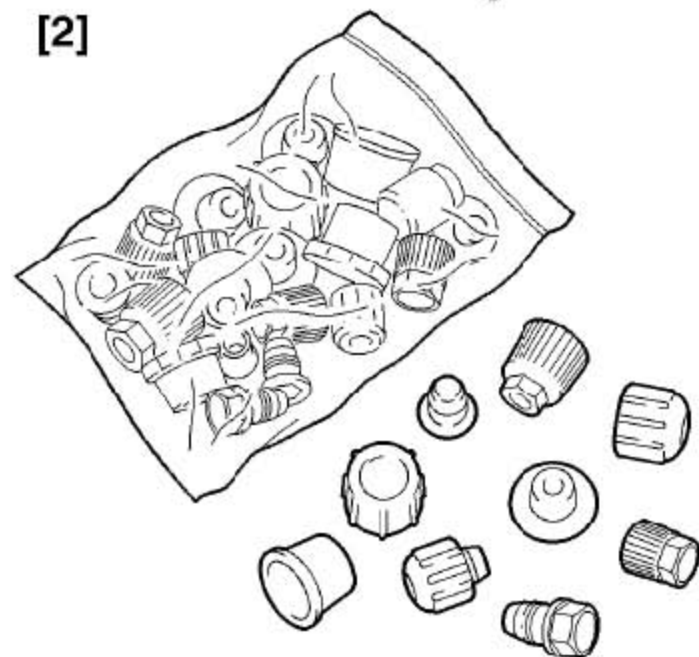
## 18. 拆卸安装制冷剂管路

注意：遵循安全和清洁的要求。

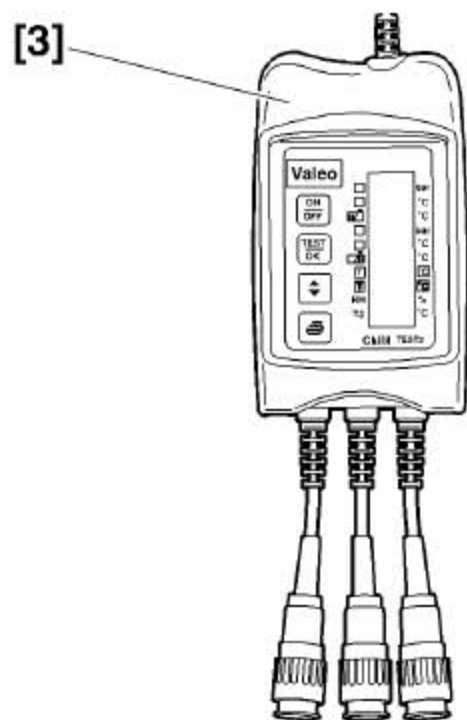
### 18.1 推荐工具



- [1] 制冷剂加注和循环机。



- [2] 空调保护堵盖。

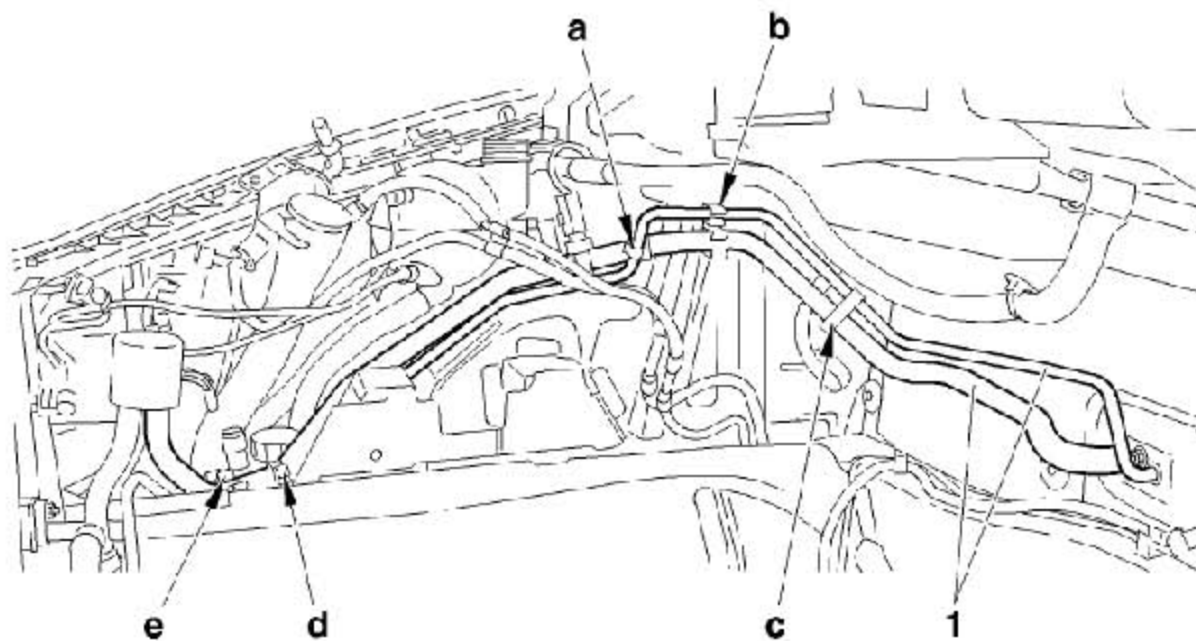


- [3]空调测试仪。

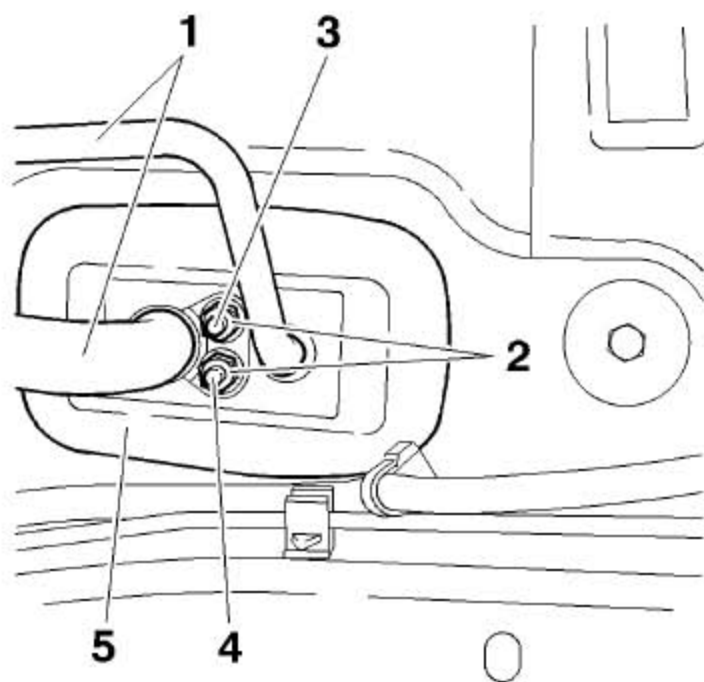
## 18.2 预先进行操作

- 1). 排空制冷管路 (R134. a)。
- 2). 卸下发动机装饰罩 (根据发动机类型)。

## 18.3 拆卸



- 1). 松开管子 (1) “a”，“b”，“c”，“d”和“e”。



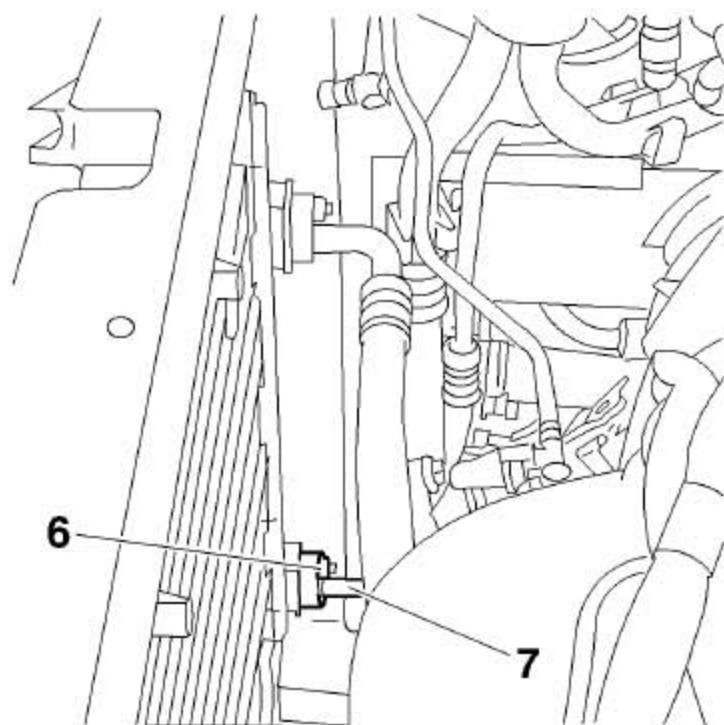
2). 卸下螺母(2):

- A). 使用套筒 Torx (FACOM RTX 4), 固定螺栓(3)和(4)
- B). 使用 10 mm 的扳手, 松开螺母(2)

3). 将管子(1)和密封橡胶套(5)分离。

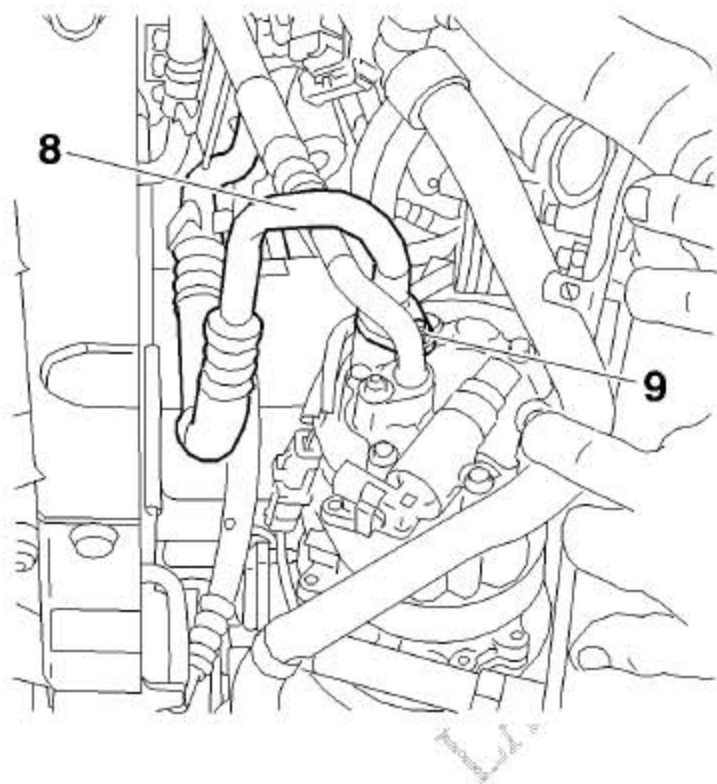
4). 卸下制冷管路的密封圈(1)。

**注意:** 使用工具 [2] 快速堵住所有管路, 以免湿气的进入。



- 5). 卸下螺母(6)。
- 6). 分离管子(7)。

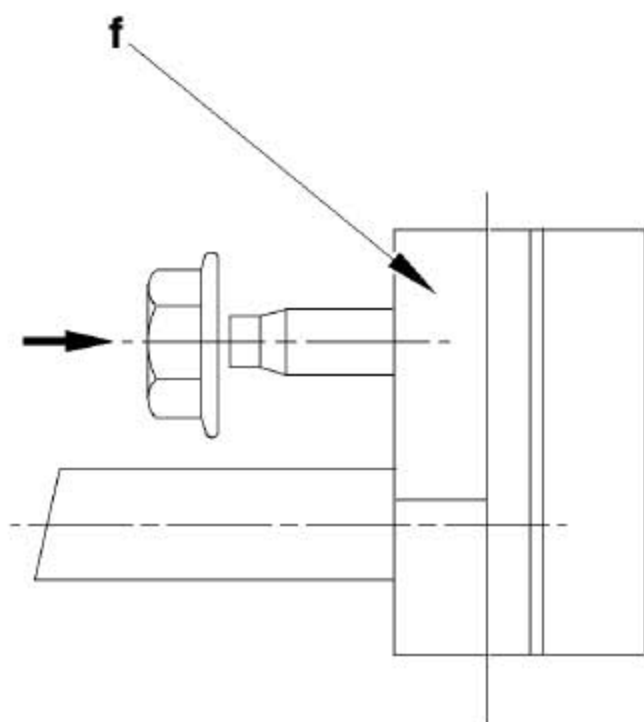
**注意：**使用工具[2]快速堵住所有管路，以免湿气进入。



- 7). 卸下螺母(9)。
- 8). 分离管子(8)。
- 9). 卸下制冷管路(1)。

**注意：**使用工具[2]，快速堵住所有管路，以免湿气进入。

## 18.4 安装



**注意：**在拧紧螺母之前，夹箍f必须与其接口紧靠。

**注意：**检查制冷管路的上下管路的清洁度。

**注意：**在安装管路之前，使用新的密封圈，用压缩机的油润滑。

### 拧紧扭矩：

- A) . 膨胀阀的出/入口（拧紧力矩 $8\text{N} \cdot \text{m}$ ）。
- B) . 压缩机的出/入口（拧紧力矩 $7\text{N} \cdot \text{m}$ ）。
- C) . 冷凝器的出/入口（拧紧力矩 $6\text{N} \cdot \text{m}$ ）。

**注意：**遵循拧紧扭矩要求。

### 进行：

- A) . 制冷管路抽真空（持续最少15分钟）。
- B) . 制冷管路的密封性检查。

1). 按照拆卸的相反顺序，安装各个部件。

### 进行：

- A) . 制冷管路抽真空（持续最少35分钟）。
- B) . 制冷管路的加注。

2). 检查空调运行。