

8. 燃料箱

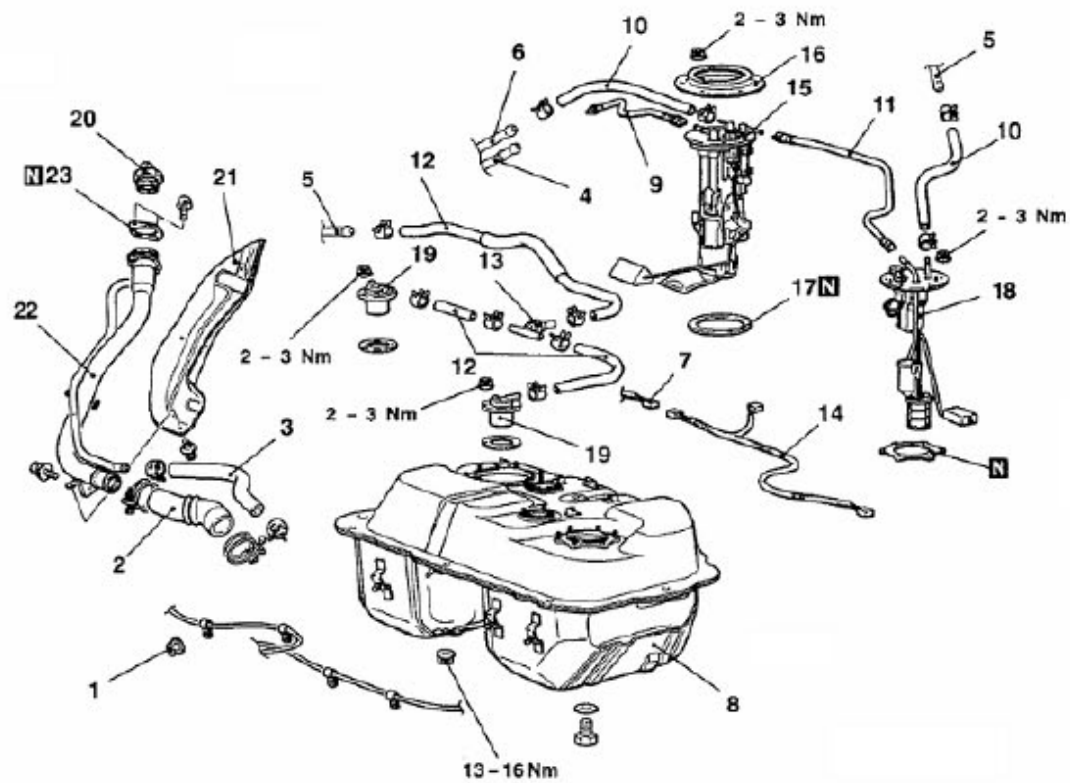
8.1 拆卸和安装

8.1.1 拆卸前操作

- 燃料排放
- 减少燃料管内部压力
- 中心排放管拆卸（参考组号15）
- 后传动轴拆卸（参考组号25）

8.1.2 安装后操作

- 燃料供应
- 燃料泄漏检测
- 后传动轴安装（参考组号25）
- 中心排放管安装（参考组号15）



8.1.3 拆卸步骤

1. 刹车拉索夹安装螺帽
2. 入管
3. 调平管道
4. 高压管连接
5. 蒸汽管连接

6. 回路管连接
7. 导线接头连接
8. 燃料箱组件
9. 高压管
10. 回路管
11. 吸气管
12. 蒸汽管
13. 燃料检测阀
14. 燃料箱导线
15. 燃料泵组件
16. 护圈盘
17. 密封圈
18. 管道和仪表组件
19. 阀门组件
20. 燃料入口盖
21. 入口颈保护器
22. 入口颈组件
23. 密封圈

LAUNCH