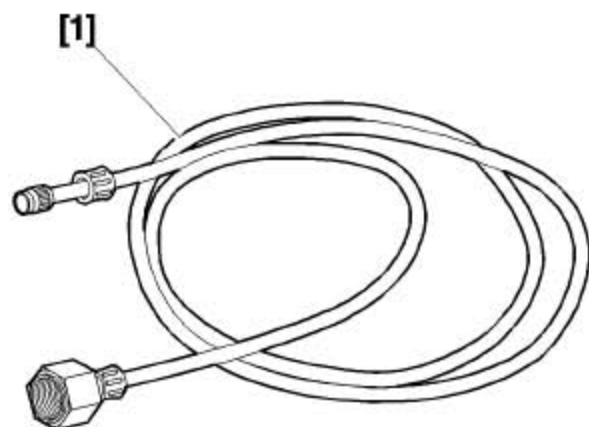


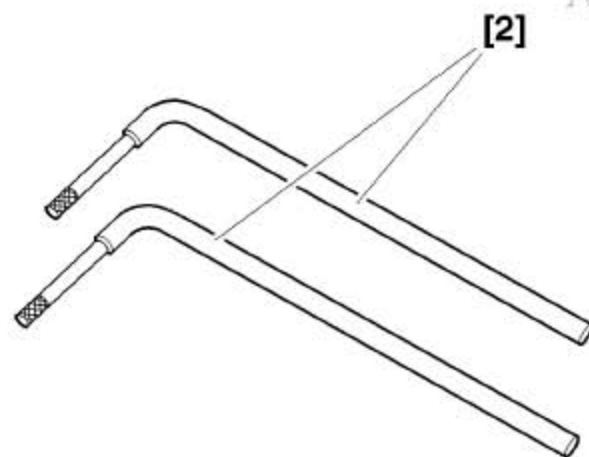
5. 拆卸安装气缸盖

注意：遵守在操作前要采取的防护措施。

5.1 推荐工具



- [1]用于燃油压力测量接头。



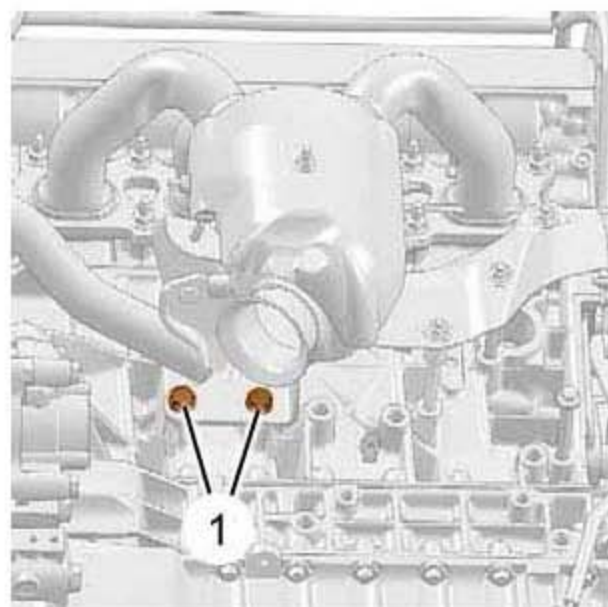
- [2]气缸盖的脱离手柄。

补充工具：

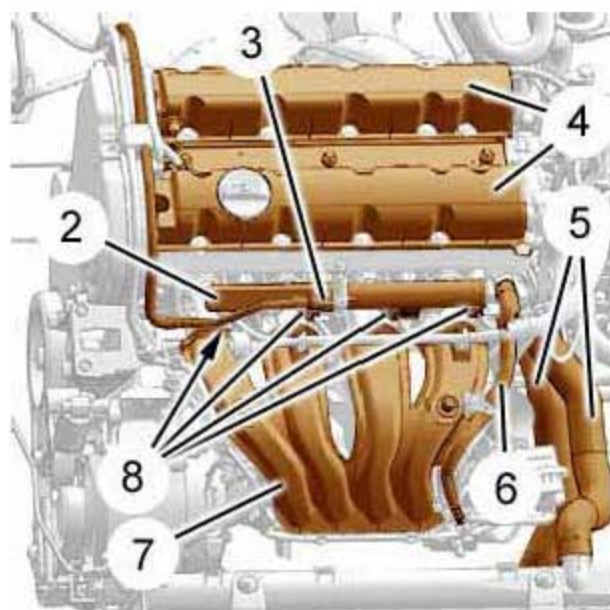
- 用于拆卸“CLIC”卡箍的钳子。
- 用于拆卸塑料销的钳子。
- 用于角度拧紧工具。
- 用于拆装气缸盖螺栓的套筒。
- 曲柄的定位工具。
- 凸轮轴皮带轮调整工具。
- 正时皮带的固定夹。

5.2 拆卸

- 1). 断开蓄电池。
- 2). 排空冷却管路。
- 3). 拆下正时皮带。
- 4). 脱开催化器的排放管。



- 5). 拆下螺栓(1)。
- 6). 拆下气缸盖装饰罩盖。
- 7). 分离凸轮轴的VVT 电磁阀。
- 8). 脱开油气循环软管。
- 9). 拆下空滤器总成。



- 10). 分离连接在气缸盖罩上的油气循环软管。

拆下:

- 凸轮轴VVT 电磁阀。
- 气缸盖罩 (4)。

注意: 堵住凸轮轴VVT 电磁阀及其在气缸盖上的孔。

警告: 当拆下进油管(3)时, 用抹布进行保护以免燃油全部喷出(在燃油分配器中的残余压力 \approx 1巴)。

- 11). 将工具[1]连接在燃油供油管的泄油阀上, 并将燃油收集在一个容器里。
- 12). 拆下燃油进口管(3)。
- 13). 断开喷油器(8)。
- 14). 断开、取下并拿开与节气门盒相邻的线束、接头和线缆。
- 15). 拆下线束支架(2)。

拆下:

- 管子(6)。
- 水管(5)。
- 进气歧管的固定螺栓。
- 进气歧管固定螺母。
- 进气歧管(7)。

- 16). 堵住进气管路。
- 17). 断开、取下并拿开与气缸盖连接的线束、接头和线缆。

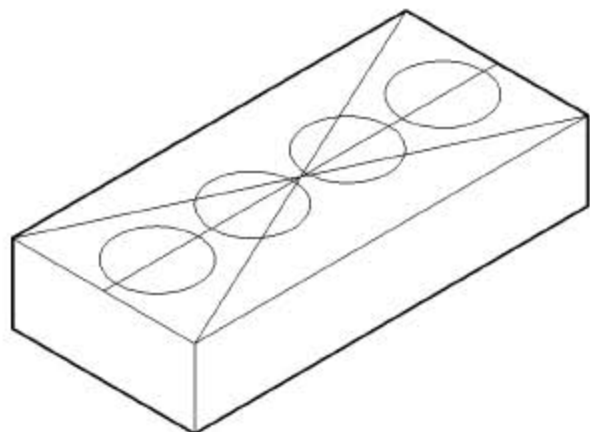
注意: 拆下与气缸盖连接的右下发动机支架的螺栓。

- 18). 从外部开始逐一拧松气缸盖的螺栓。
- 19). 准备起吊设备。
- 20). 用起吊设备将气缸盖和歧管总成固定住。
- 21). 用手柄[2]摇晃并脱开气缸盖。
- 22). 用起吊设备拉起气缸盖和排气歧管总成。
- 23). 拆下气缸盖及其密封垫。
- 24). 清洁连接面(不要使用锋利的或有损害性的工具)。

警告: 连接面不应有撞击痕, 也不应有划痕。

5.3 安装

1). 检查定位销是否还存在。



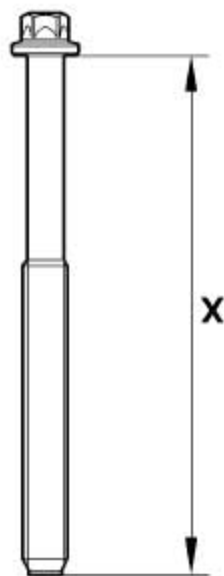
2). 用塞尺和平面尺检查气缸盖的平面度。

注意：平面度允许的缺陷：0.05mm(最大)。

3). 检查凸轮轴的皮带轮。

安装：

- 气缸盖密封垫。
- 气缸盖和歧管总成，使用吊具。



- X: 新的螺栓有下的长度=127.5±0.5mm。

注意：长度大于 $X=130\text{mm}$ 的气缸盖的螺栓，不能再次使用。

警告：安装预先在螺栓头下和螺纹上涂好油脂MOLYCOTE G - RAPID PLUS E3 (G10) 的气缸盖螺栓。

- 4). 安装气缸盖螺栓。
- 5). 按标记的顺序拧紧气缸盖螺栓。
- 6). 取下进气管路的堵塞。
- 7). 联接并固定气缸盖周围的线束、接头和线缆。

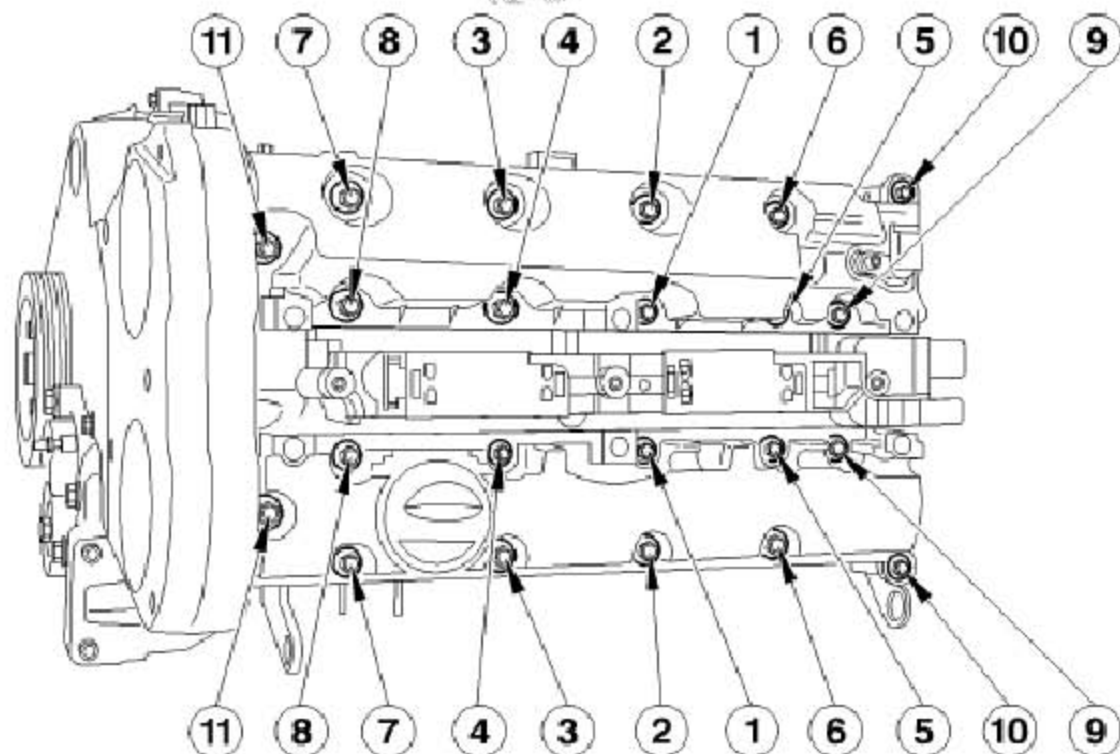
安装：

- 进气歧管(7)。
- 进气歧管的固定螺栓。
- 进气歧管的固定螺母。

连接：

- 水管(5)。
- 管子(6)。

- 8). 安装线束支架(2)。
- 9). 联接并固定节气门体周围的线束、接头和线缆。
- 10). 接好喷油器(8)。
- 11). 安装好气缸盖罩(4)。



注意：按标注的顺序一个螺栓一个螺栓地进行操作(安1~11 的顺序)。

- 12). 以 $9 \pm 1 \text{N} \cdot \text{m}$ 的力矩拧紧气缸盖罩的螺栓。
- 13). 安装凸轮轴VVT 电磁阀。
- 14). 安装空滤器总成。
- 15). 接好与气缸盖罩盖连接的油气循环软管。
- 16). 安装装饰罩盖。
- 17). 将催化器与中间排气管连接。
- 18). 安装正时皮带。
- 19). 注满并将冷却管路排气。
- 20). 接好蓄电池。

注意：在接好蓄电池之后进行要实施的操作。

LAUNCH