

## 4. 车内

### 4.1 前座椅

#### 4.1.1 在 E65/E66 中安装了只能电动调节的前座椅：

##### 1). 标准座椅

- 纵向电动调整
- 高度电动调整
- 靠背倾斜度电动调整
- 头枕高度电动调整
- 仅适用于驾驶员座椅座椅：高度电动调整
- 仅适用于驾驶员座椅座椅：倾斜度电动调整
- 头枕倾斜度手动调整

##### 2). 用于标准座椅的选装装备：

- 驾驶员座椅记忆设置
- 座椅加热装置
- 座椅空调（仅与座椅加热装置一起使用）
- 腰部支撑电动调整
- 按摩座椅（仅与记忆设置一起使用）

##### 3). 多功能座椅（MFS）

- 纵向电动调整
- 高度电动调整
- 靠背倾斜度电动调整
- 座椅倾斜度电动调整
- 头枕高度电动调整
- 头枕倾斜度电动调整
- 带手动侧向调整的主动头枕
- 靠背上部电动调整
- 腰部支撑电动调整
- 座椅垫前后电动调整
- 靠背宽度电动调整



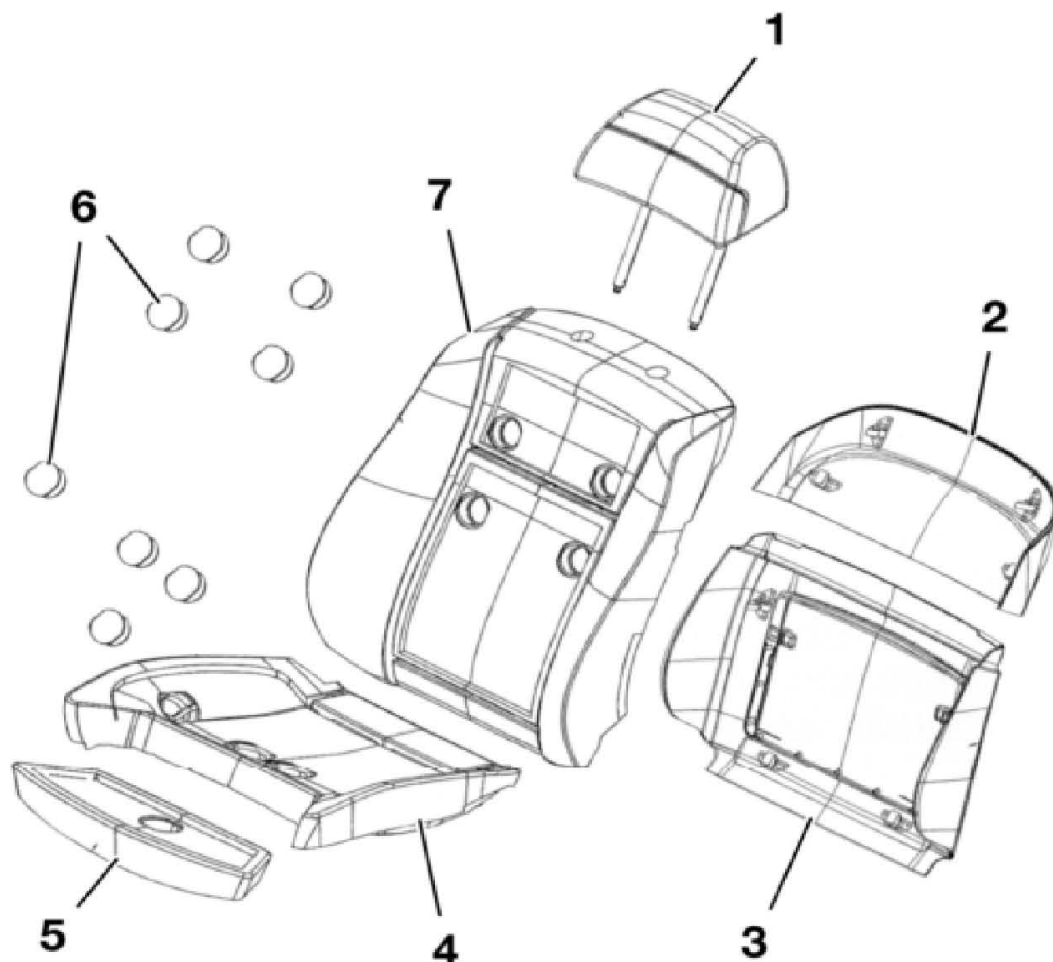
KT-7764

图 24：前乘客多功能座椅

4). 用于多功能座椅的选装装备:

- 座椅加热装置
- 座椅空调(仅与座椅加热装置一起使用)
- 按摩座椅

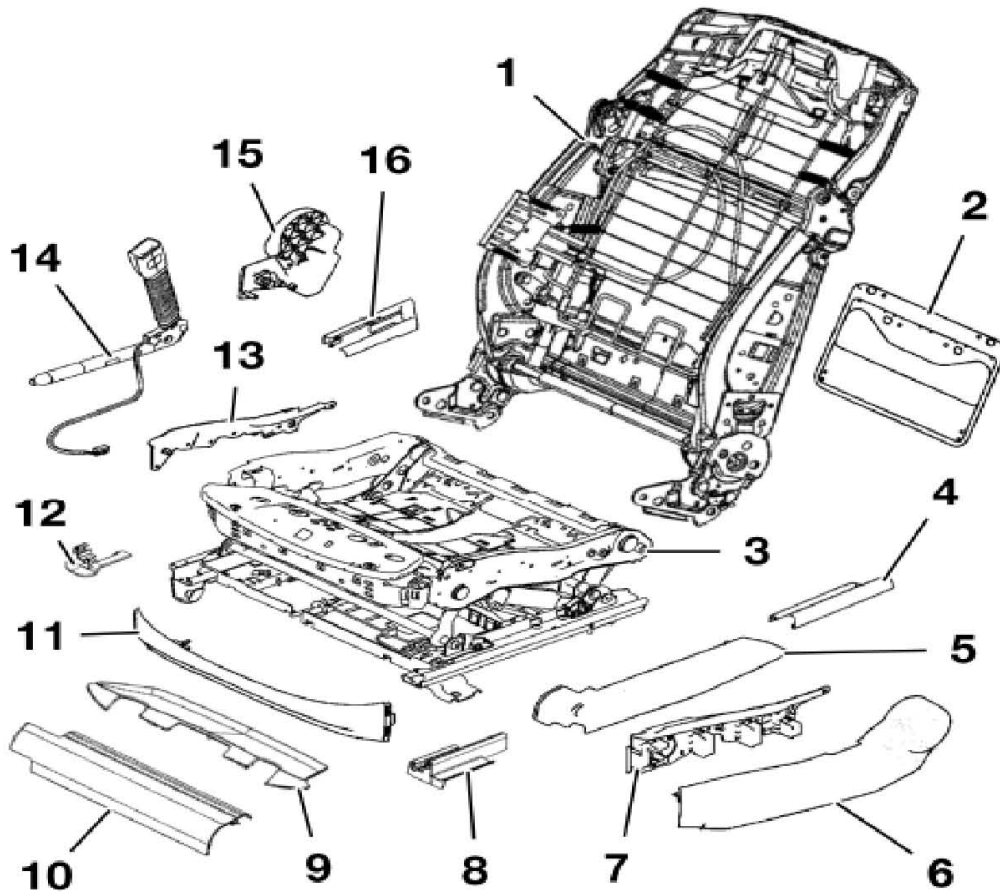
5). 多功能座椅的结构见下列示意图。电动标准座椅的结构相对简单一些。



KT-7651

图 25: 多功能座椅: 外部结构分解图

索引	说明
1	前部多功能座椅头枕
2	多功能座椅上部后面板
3	多功能座椅下部后面板
4	带空调/ 主动按摩的多功能座椅椅垫缓冲部件
5	带空调的多功能座椅缓冲部件
6	出风口
7	带空调的多功能座椅靠背缓冲部件

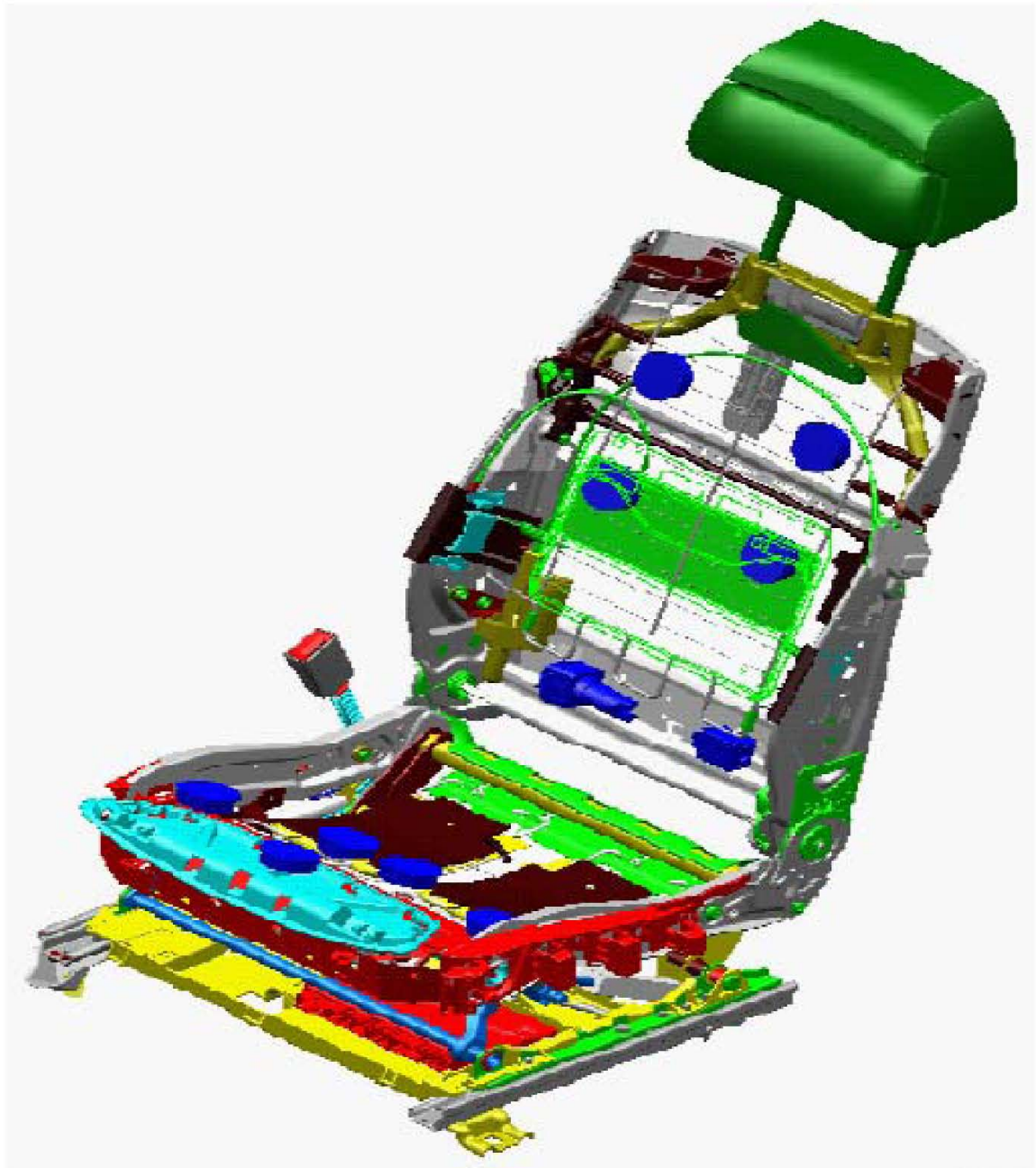


KT-7860

图 26: 多功能座椅: 内部结构分解图

索引	说明
1	带有主动头枕的多功能座椅靠背框架
2	腰部支撑调整装置
3	带记忆设置的按摩式左侧多功能座椅的座椅机械机构
4	左侧后部的导轨盖板
5	左侧外部的上导轨饰板
6	左侧外部的座椅饰板
7	标准座椅外部座套固定件
8	靠近车门的左侧前部导轨盖板
9	多功能座椅的上部饰板
10	左侧前部的上导轨饰板
11	左侧前部的座椅饰板
12	靠近变速箱传动轴盖板的左侧前部导轨盖板
13	左侧标准座椅内部座套固定件
14	左侧安全带拉紧装置中央触发单元
15	左侧内部的座椅饰板
16	右侧后部的导轨盖板





KT-7653

图 27：多功能座椅的结构

### 4.1.2 座椅操作装置

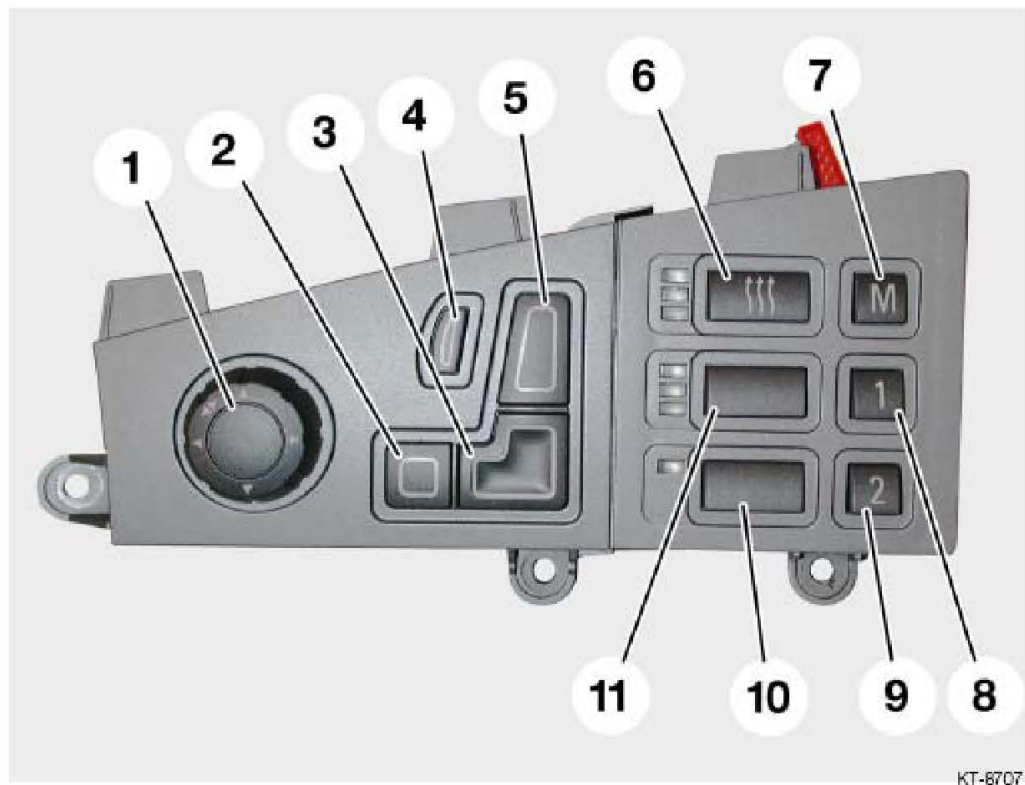


图 28：座椅操作装置开关单元

索引	说明
1	座椅操作开关
2	座椅椅面调整选项
3	座椅基本调整选项
4	腰部支撑调整选项
5	座椅靠背调整选项
6	座椅加热装置 (3 档)
7	记忆设置开关
8	记忆设置调用开关 1
9	记忆设置调用开关 2
10	活动座椅
11	座椅空调 (3 档)

- 1). 最多可有 3 个马达同时运转。为避免过热，每个调整马达在整个运行期间都被监控。
- 2). 各座椅功能(座椅位置调整)和附加功能(供暖空调)的控制通过座椅控制单元实现。这些控制单元安装在座椅下。开关位于中间扶手内。用于伺服马达的数据传输通过 K CAN 总线实现。

## 4.2 安全气囊

- 1). 在 E65 上装备了驾驶员安全气囊和前乘客安全气囊。
- 2). 此外。作为标准装备安装了两个头部安全气囊。
- 3). 作为选装装备的加长型头部安全气囊也能保护后座区乘员。
- 4). 在车门内还各安装了一个侧面安全气囊。
- 5). 在美规型号中驾驶员侧和前乘客侧还分别安装了膝部安全气囊。
- 6). 智能安全集成系统 (ISIS) 由下列组件组成:
  - 手套箱下的安全信息模块 (SIM)
  - 两侧 A 柱和 B 柱内的卫星式传感器
  - 车辆中央底板上的卫星式传感器
  - 驾驶员座椅和前乘客座椅下的卫星式传感器
  - 车门内的卫星式传感器
  - 后部座椅卫星式传感器 (选装装备)
  - 转向柱开关中心 (SZL)
  - 前乘客座椅和后座椅的座位占用识别装置 (作为选装装备)
  - 燃爆式安全带拉紧力限定器
  - 燃爆式主动头枕 (前部)
- 7). 与车载电气系统的连接通过手套箱后面的中央网关模块 (ZGM) 实现。

## 4.3 仪表板



图 29: 完整的仪表板



1). 在仪表板区域内集成了以下主要操作元件:

- 转向柱右侧的便捷进入及起动系统 (CAS)
- 转向柱右侧的起动 (start) 按钮
- 驻车制动器操作按钮 (EMF)
- 转向柱开关中心 (SZL) 包括转向柱及方向盘上的操作元件
- 用于选档的转向柱操控杆
- 转向柱下部用于方向盘调整的 (CIM)
- 仪表板上部区域内的组合仪表
- 组合仪表右侧的控制显示
- 自动恒温空调 (IHKA) 的操作面板
- 自动恒温空调操作面板下的音频系统控制器 (ASK)
- 手套箱之上的光盘转换匣 (CDC)



KT-8754

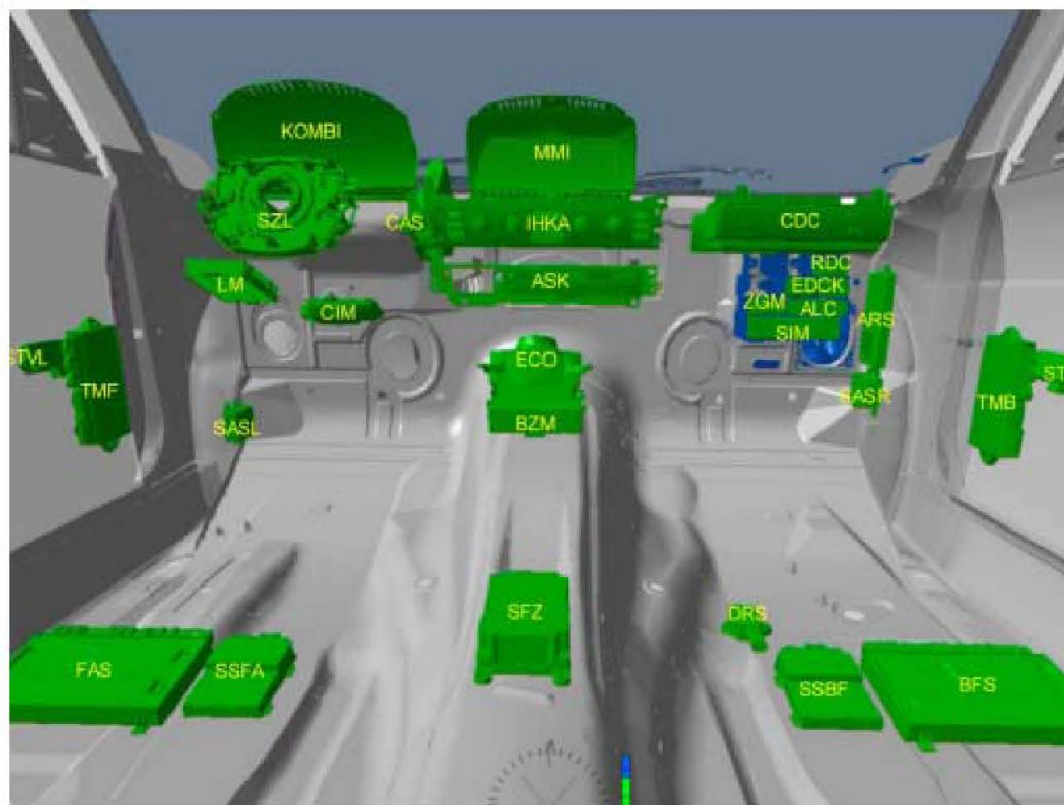
图 30: 仪表板中部

2). 如果必须拆下或拆开仪表板应按以下工作步骤进行:

- 用专用工具拆除通风格栅
- 拆下拧入的装饰条
- 拆下组合仪表及控制显示前面的饰板
- 拆下组合仪表 - 小心: 光缆
- 拆下控制显示 - 小心: 光缆
- 拆下方向盘
- 松开仪表板并拆下

3). 在 E65 上, 前乘客安全气囊触发后必须更新仪表板。

4). 在仪表板区域内安装了下列控制单元



KT-7818

图 31; 车内前部控制单元一览

索引	说明
ALC	自适应灯光控制 ( 已列入计划的选装装备)
ARS	现在:动态驾驶 (DD)
ASK	音频系统控制器
BFS	前乘客座椅控制单元
BZM	中间扶手操控中心
CAS	便捷进入及起动系统
CDC	光盘转换匣
CIM	中央底盘模块
DRS	偏转率传感器
ECO	现在:控制器 (CON)
EDC-K	连续式电子减震控制系统
FAS	驾驶员座椅控制单元
IHKA	自动恒温空调
Kombi	组合仪表



索引	说明
LM	灯光模块
MMI	现在:控制显示 (CD)
RDC	轮胎压力监控
SASL SASR	左侧 A 柱卫星式传感器右侧 A 柱卫星式传感器
SFZ	车辆中央卫星式传感器
SIM	安全信息模块
SSBF SSFA	前乘客座椅卫星式传感器驾驶员座椅卫星式传感器
STVL STVR	左前车门卫星式传感器右前车门卫星式传感器
SZL	转向柱开关中心
TMB TMF	前乘客侧车门模块驾驶员侧车门模块
ZGM	中央网关模块

#### 4.4 车内后视镜



图 32: 车内后视镜

索引	说明
1	带选装装备晴雨灯光传感器的镜脚
2	带选装装备电致变光装置传感器的后视镜
3	用于选装装备防盗报警装置的显示用 LED
4	用于选装装备车库开门器的开关

- 1). 在车内后视镜内集成了以下功能及部件：
  - 选装装备 防盗报警装置 (DWA) 的显示用 LED
  - 选装装备 车库开门器
  - 选装装备 带传感器的电致变光后视镜
  - 选装装备 镜脚内的灯光晴雨传感器
- 2). 镜脚粘接在风挡玻璃上。

## 4.5 中间扶手

- 1). 为使操作按钮的数目尽可能少，在 E65 上引入了所谓的控制器。
- 2). 这个控制器不用于纯行驶功能，而只用于便捷功能和驾驶员的特殊要求（例如导航系统，空调的进一步设置，娱乐等等）。
- 3). 此外，在中间扶手内还集成了座椅调整装置、座椅加热装置、座椅空调、腰部支撑、按摩座椅和记忆设置功能的操作开关。
- 4). 如果要拆开中间扶手，必须进行大量的拆卸工作。
- 5). 拆卸控制器时必须先拆下中间扶手。控制器是从内部拧到中间扶手上的。

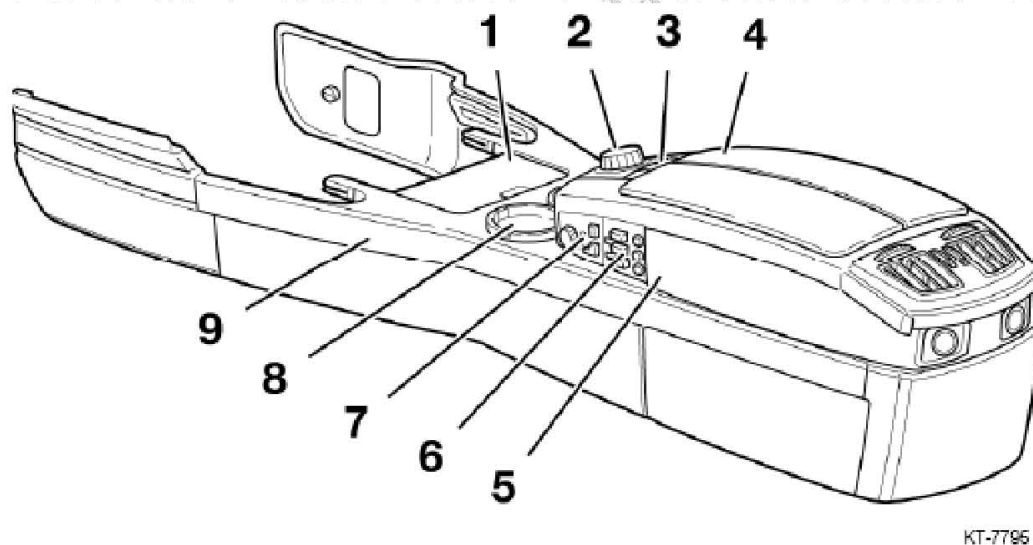


图 33: 中间扶手

索引	说明	索引	说明
1	烟灰缸翻盖	6	座椅附加功能单元
2	控制器	7	座椅调整单元
3	用于中间扶手杂物盒的锁和按钮	8	杯子托架
4	中间扶手的可分式盖罩	9	中间托架 (MIK)
5	中间扶手 (MAL)		

- 6). 高档后座区中间扶手的结构与前中间扶手相似。

## 4.6 手套箱

- 1). 手套箱锁通过一个拉线与仪表板内的开启按钮相连。
- 2). 手套箱内的一个盖板后有保险丝。



KT-9296

图 34: 手套箱内的保险丝

- 3). 在保险丝支架后安装了下列控制单元:
  - 安全信息模块 (SIM)
  - 中央网关模块 (ZGM)
  - 连续式电子减震控制系统 (EDC-K)
  - 轮胎压力监控 (RDC)
  - 智慧型车灯控制 (已列入计划的选装装备, ALC)

## 4.7 车顶内部

- 1). 在车顶衬里内前部和后部各有一个车顶控制面板。



图 35: 前部车顶控制面板

索引	说明
1	用于中间扶手的直射式照明灯
2	车内照明灯
3	阅读灯



- 2). 用于选装装备免提通话设备的话筒安装在左或右侧（左/右座驾驶型）的一个饰板后。



图 36：用于免提通话设备和握手的饰板

- 3). 在 E65 中还首次安装了一个后座区车顶控制面板。

它组合了下列部件：

- 超声波车内防盗监控传感器 (USIS)
- 可翻转的照明式化妆镜
- 车内灯/ 阅读灯



图 37：后部车顶控制面板

## 4.8 后座椅

1). E65 的后座椅分为两个系列:

A). 标准座椅:

- a). 标准座椅为不可调座椅。头枕例外，其高度可手动调整。
- b). 靠背以及横排座椅都是插在车辆上的。
- c). 座椅加热装置作为选装装备提供。

B). 带记忆设置的后座区舒适型座椅:

a). 舒适型座椅可进行下列调整:

- 纵向电动调整
- 靠背倾斜度电动调整
- 座椅倾斜度电动调整
- 头枕高度电动调整
- 头枕倾斜度电动调整
- 带手动侧向调整的舒适型头枕
- 一靠背上部电动调整
- 腰部支撑电动调整

2). 提供下列选装装备:

A). 座椅加热装置

B). 座椅空调（仅与座椅加热装置一起使用）



KT-7765

图 38: 后座区舒适型座椅

- 3). 下列选装装备对两个后座椅系列都适用：
- A). 后座区安全套件
  - B). ISOFIX （ 儿童座椅固定装置美规车型为标准装备）
  - C). 滑雪袋
  - D). 座椅中部的手动饮料罐支架 （ 舒适型座椅的标准装备）
  - E). 搁脚板 （ 楔形泡沫垫与 E38 类似）



图 39：手动杯子托架

- 4). 在中间扶手内有一个杂物箱。取决于内装的选装装备，多功能中间扶手内还有：
- A). 用于座椅调整和座椅附加功能（ 供暖空调记忆设置）的开关单元
  - B). 控制器
  - C). 耳机接口
  - D). 电话（ 在杂物盒内）
- 5). 用于后座区乘客的控制显示（ 已列入计划的选装装备）固定在前部中间扶手的背面
- 6). 舒适型后座椅的调整与前座椅类似。但是，由于位置布置的原因，控制单元安装在行李箱内。



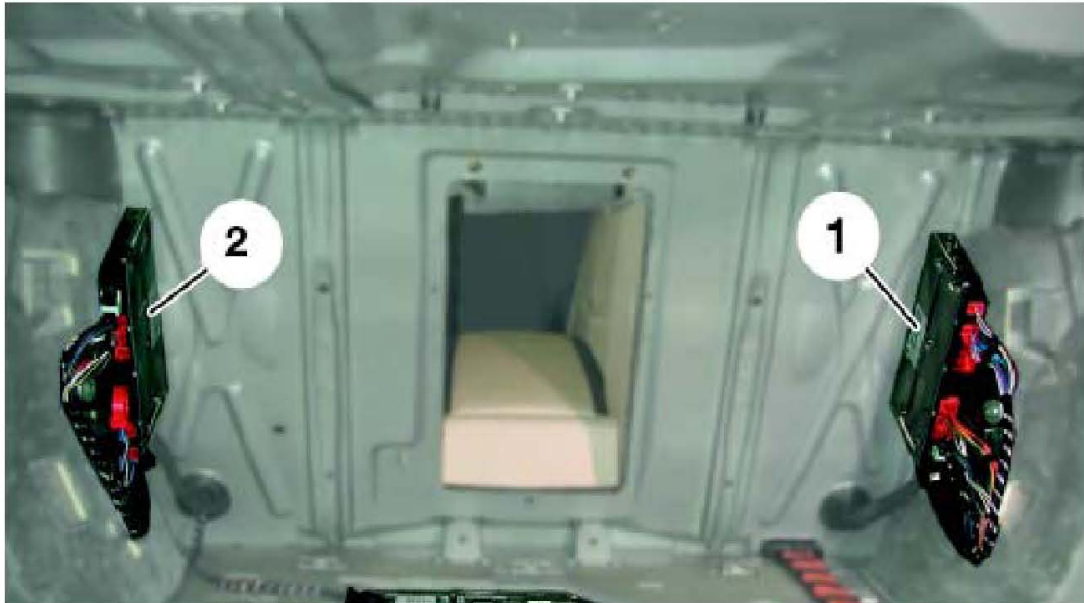


图 40: 行李箱内的控制单元

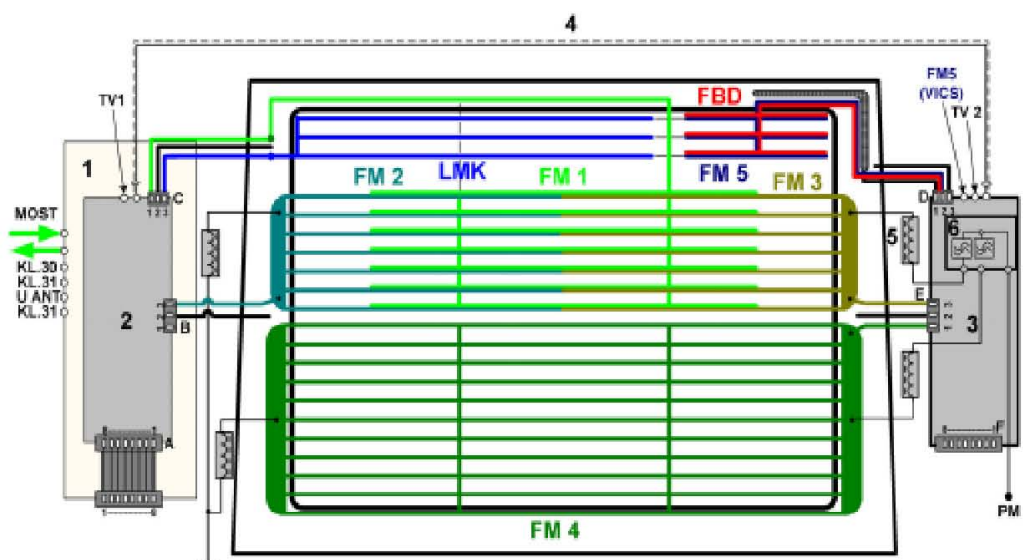
KT-8134

索引	说明
1	右后座椅的座椅控制单元
2	左后座椅的座椅控制单元

7). 舒适型座椅新型后座椅安全带有一个燃爆式触发的安全带拉紧装置。

## 4.9 C 柱内部区域

1). 天线放大器/ 调谐器 (AVT) 以及择优多相式天线位于左侧 C 柱饰板后。右侧同样安装了一个天线放大器。



KT-8677

图 41: 后窗玻璃天线一览 1

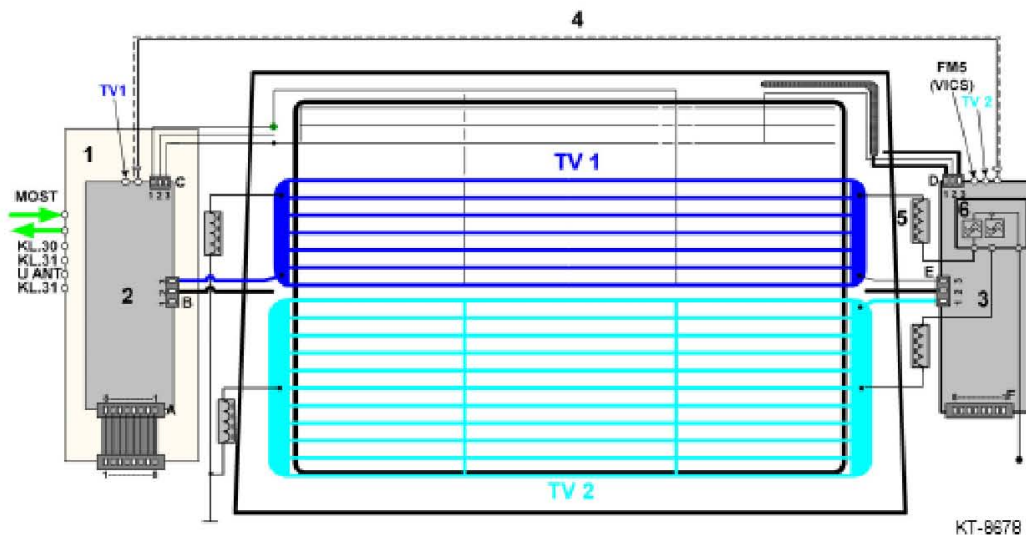


图 42：后窗玻璃天线一览 2

索引	说明
1	天线放大器/ 调谐器
2	择优多相式天线
3	天线放大器
4	同轴电缆
5	阻塞扼流圈（集成在连接导线内）
6	带阻滤波器
LMK	用于长波、中波和短波的 AM 天线
FM1-4	用于超短波的 FM 天线 1-4
FM5	用于日本交通广播信息 VICS 的 FM 天线
FBD	用于无线电操作服务的天线
TV1-2	世界范围内电视接收的 TV 天线
PM	供电模块
KL.30	蓄电池供电正极
KL.31	接地
U ANT	天线组件供电

## 4.10 后窗

- 1). 与车身平齐粘接的后窗玻璃由 4 mm 厚的边缘带丝网和点阵的单层安全玻璃构成。
- 2). 分为两部分的电加热区的加热功率为 4.5 W/dm<sup>2</sup> - 约 300 W/12 V。
- 3). 在后窗玻璃内还集成了下列天线：
  - AM
  - 4 x FM
  - 4 x TV
  - 遥控中控锁 (FZV)

## 4.11 车顶天线

- 1). 在 E65 中用于全球定位系统 (GPS) 的天线集成在车顶天线内。在这个天线中还有电话天线。



KT-8836

图 43: 车顶天线

