

P0322转速信号传感器信号丢失故障解析

故障码说明：

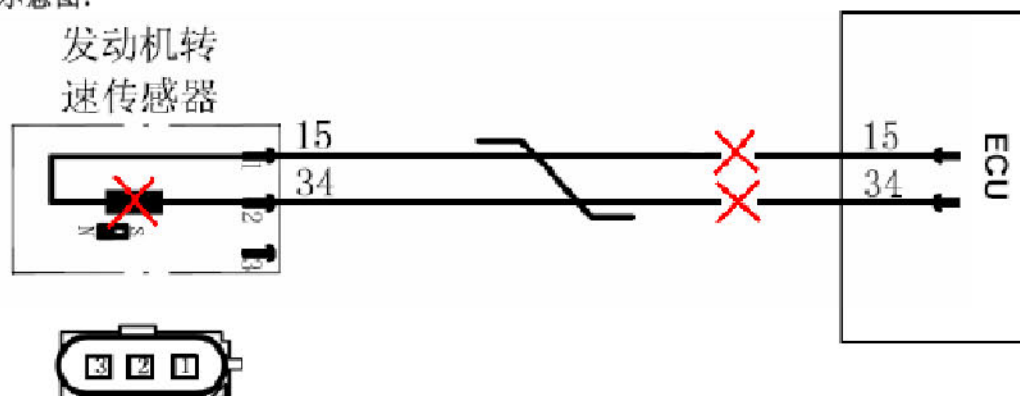
DTC	说明
P0322	转速信号传感器信号丢失故障

故障码分析：

- 1). 当发动机启动后ECU 同时对转速传感器信号和相位传感器信号进行监测。如果可以连续的得到相位传感器的信号但收不到转速传感器信号，系统判断为转速传感器信号丢失。

2). 电路简图：

示意图：



故障码诊断流程:

需要的设备: (有EOBD 功能诊断仪、数字式多用表、正确的电路连接图)

步骤一: 使用诊断仪读 故障信息内容

读取结果一		读取结果二	
故障灯亮	有故障代码	故障灯灭	有故障代码
	P0322		P0322
维修提示: 故障已经被确认可能存在以下问题 1). 转速传感器连接到ECU 15 号脚的电路开路 2). 转速传感器连接到ECU 34 号脚的电路开路 3). 转速传感器线圈开路		维修提示: 故障未被最终确认, 可能是间歇性故障检查以下项目 1). 转速传感器连接到ECU15 号脚的电路电阻 2). 转速传感器连接到ECU34 号脚的电路电阻 3). 转速传感器线圈电阻	

LAUNCH