

标致206CD机培训教程

概要:

本文主要介绍CD功能和操作，使用注意事项，简单故障维修方法。

关键字:

CD机，收放机，面板操作。

LAUNCH

目录

1. PSARCD100 操作及功能介绍	3
1.1 收放机功能表:	3
1.2 面板操作表:	3
2. PSARCD100 音效设置操作介绍	4
3. PSARCD100 使用注意事项	4
4. PSARCD100 可维修三种故障及维修方法	6
4.1 CD机不读碟	6
4.2 CD机异响	7
4.3 CD机不退碟	8
4.3.1 异型碟片:	8
5. 保修标签与索赔事项	10

LAUNCH

1. PSARCD100操作及功能介绍



1.1 收放机功能表:

- 1) . FM 调频三波段收音手动/自动搜台
- 2) . AM 调幅二波段按键背景光照明
- 3) . 外接显示器左右平衡控制
- 4) . 单碟旋转 CD 机芯播放前后喇叭控制
- 5) . 预留多碟 CD 箱接口宏音提升控制
- 6) . 高低音效选择

1.2 面板操作表:

- 1) . 1 电源开关
- 2) . RDS 信息台
- 3) . TA 交通信息台
- 4) . P1~P6 收音预置键
- 5) . MAN 手动搜台
- 6) . 5 音效选择
- 7) . 音效向上选择
- 8) . ▼音效向下选择
- 9) . 2 收音转换键
- 10) . 3 单碟CD转换
- 11) . 4 多碟CD转换
- 12) . 出碟键
- 13) . ▶▶向前搜台/选曲
- 14) . ◀◀向后搜台/选曲

2. PSARCD100音效设置操作介绍

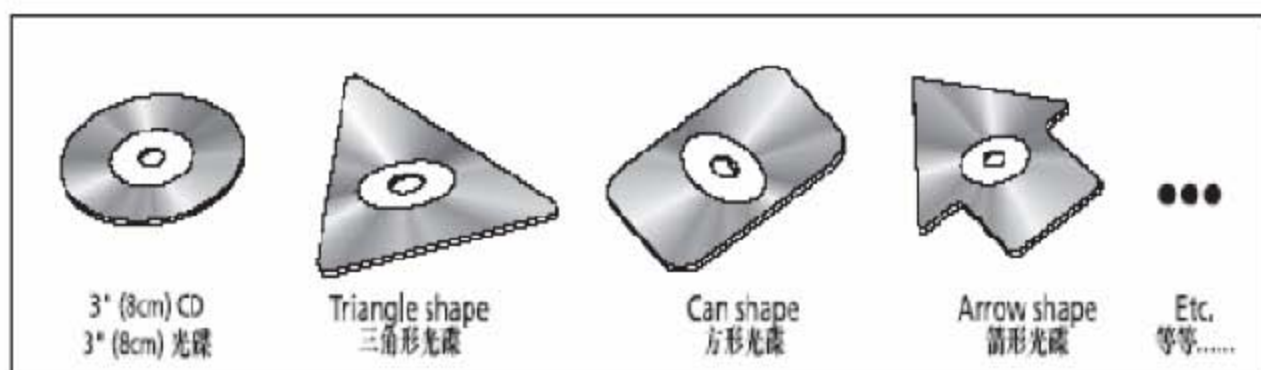
- 1) . 按下音效选择键选择要改变的音效
- 2) . 按上下键进行调节
- 3) . 可选的音效有:
 - A) . BASS 低音 (+7 0 -7)
 - B) . TREBLE 高音 (+7 0 -7)
 - C) . BAS-TRE 自行调节高低音
 - D) . BAL 左右平衡 (+7 0 -7)
 - E) . FAD 前后喇叭 (+7 0 -7)
 - F) . LOUD 低音提升 (HI 高 MID 中 LOW 低)

3. PSARCD100使用注意事项

- 1) . 使用前仔细阅读使用说明书, 使用标准完好的CD。
- 2) . 如果把下列光碟插入机芯, 将导致无法读碟、退碟或损坏机芯。

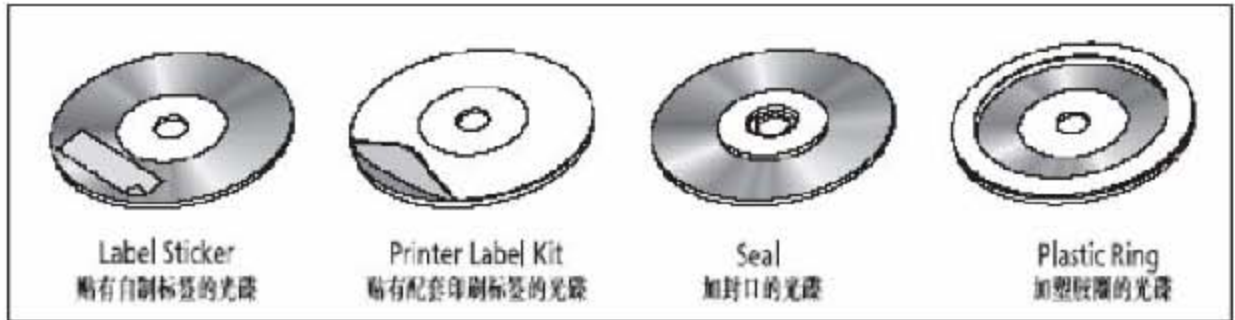
1. Small size, irregular shape discs.

尺寸过小以及形状不规则的光碟。



2. Excessive thickness discs.

超出厚度的光碟。



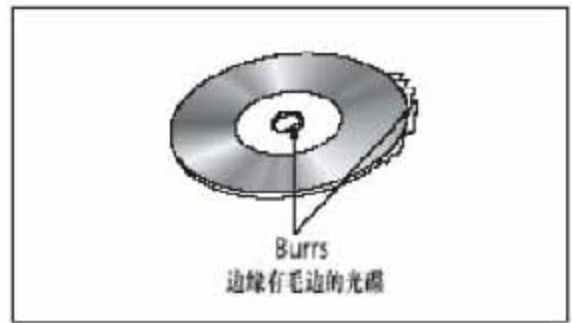
3. Damaged discs.

坏碟。



4. Poor quality discs.

劣质光碟。



- 3). 插入 CD 碟片时，确认机器中是否有碟片，防止同时插入两张或多张 CD。
- 4). 路况特别差的时候，尽量不要使用 CD 功能。
- 5). 保持收放机面板及入碟口处清洁，避免水和清洁剂进入面板及机芯内部。
- 6). 经常使用的 CD 碟片要防尘保存，避免使用时光头积尘，影响读碟。
- 7). CD 表面有潮气时，需清洁后再使用。
- 8). 未确认机芯中是否已有碟片时，插入 CD 碟片请勿触碰出碟键。

4. PSARCD100可维修三种故障及维修方法

4.1 CD机不读碟

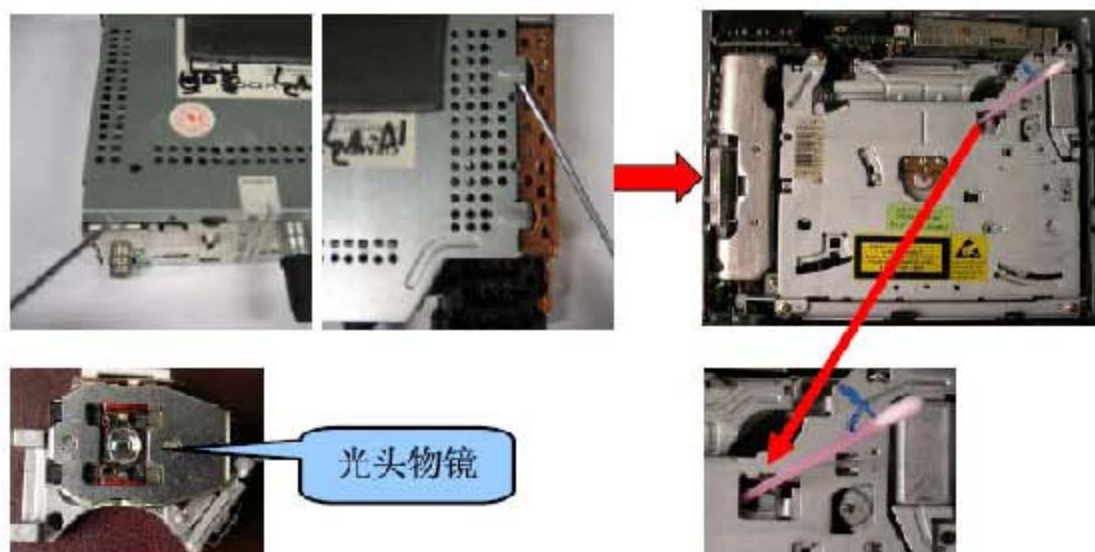
故障现象：CD机不读碟或读碟质量差。

维修方法：将CD机拆下，打开上盖，用棉签蘸清洁剂清洁光头。

具体操作：

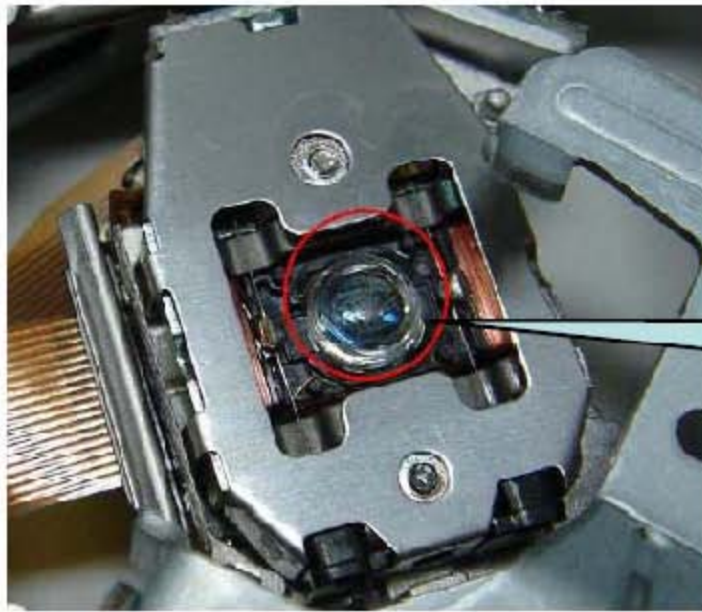
打开上盖

用棉签蘸酒精等清洁剂清洁光头



注意事项：

- 1) . 清洗时要轻轻擦拭光头，以免划伤光头，影响读碟效果。
- 2) . 如果光头较脏，已擦拭过的棉签请勿二次使用。



擦拭不当导致
光头表面划伤

4.2 CD机异响

故障现象：收放机放入CD碟片的时候，出现异响，有时不能够读碟。

维修方法：将CD机拆下，打开上盖，将机芯伺服板上的插头拔出后重新插上。

具体操作：

拆掉螺栓，取出机芯

将此插头拔出后重新插上



注意事项：插头锈蚀接触不良导致光头驱动电机断续工作产生噪音，使用及维修时应避免水汽。

4.3 CD机不退碟

故障现象：CD机内存有两张及两张以上碟片，CD机不能退碟

维修方法：将CD机拆下，打开上盖，卸掉机芯固定螺栓将机芯取出，将两边的锁止键同时打开，将碟片取出

具体操作：

将导槽内的锁止键同时打开



将碟片轻轻拔出



4.3.1 异型碟片：



塑胶小圆盘



盘面贴膜褶皱



碟片中心孔异常



有毛边的碟片



机芯内卡的方形碟片



机芯内卡的塑胶圆盘

LAUNCH



海关处理后的打口碟



小碟架外框后使用

LAUNCH

5. 保修标签与索赔事项

保修标签：维修后将 CD 收放机重新装好，在新标签上填好维修内容、维修日期、服务站名称或代码后粘贴覆盖原标签即可。