

# 左前部异响

## 故障描述:

一辆一汽-大众迈腾 2007 款轿车行驶 18590KM 后, 车主反映车辆以车速 60Km/h 以上行驶时, 从车辆左前部 A 柱位置附近传出 “嘘……嘘……” 类似哨鸣声的异常响声。

## 故障诊断:

- 1). 考虑到风哨异响较多的发生于倒车镜位置, 因此, 用透明胶布贴住左侧倒车镜的安装缝隙 (如图 1 所示), 试车故障依旧。



图 1 倒车镜安装位置

- 2). 更换左侧倒车镜试车, 故障仍然存在, 由此排除左侧倒车镜本身不良导致异响的可能性。
- 3). 经仔细观察, 左前门前端高度略高于左前翼子板后端的高度, 用透明胶布贴住左前门前端与左前翼子板后端之间的缝隙及车门与左前 A 柱间的间隙试车 (如图 2), 故障依旧。

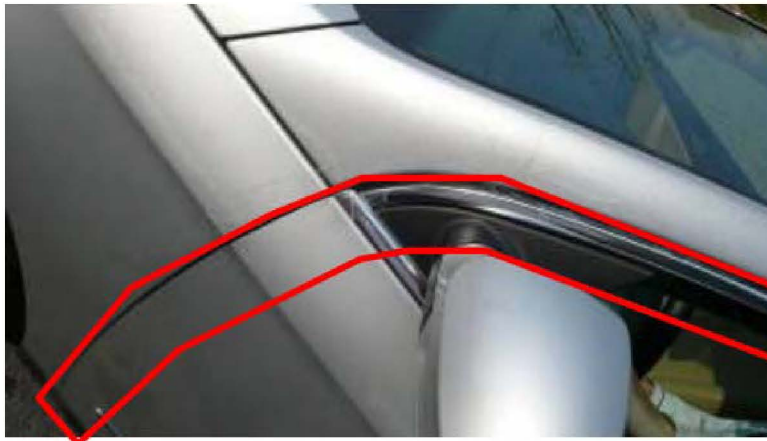


图 2

- 4). 打开发动机盖，拆卸左前翼子板，发现因左前 A 柱下端打胶不良，导致左前翼子板后方空间与前挡左前角间存在气流通道，对左前 A 柱下端进行打胶处理（如图 3 所示），封住左前翼子板后方空间与前挡左前角间的气流通道，试车风哨异响故障有所减轻：当车辆低于 90km/h 行驶时，基本听不到风哨声；但当车速高于 90 km/h 时仍可听到风哨声（尤其在车速高于 100 km/h 时比较明显）。



图 3 对该处进行打胶处理

- 5). 分析风哨声形成的原因，判断左前翼子板后方空间与发动机舱间可能存在气流流入的通道。检查发动机舱左前部雨刮水槽左端塑料件安装不严实，经打胶处理（如图 4 所示）后试车，和处理前比较没有差别。



图 4 对该处进行打胶处理

- 6). 检查发动机舱左前部发现在一钢板搭接处因打胶不良存在一个小孔（如图 5 红圈所示），用透明胶布贴住该孔后试车，无风哨声异响，故障排除；



图 5

- 7). 对左前 A 柱下端进行打胶处理处理（打胶方法见诊断步骤 3 所附图片），封住左前翼子板后方空间与前挡左前角间的气流通道；
- 8). 对发动机舱左前侧钢板搭接处打胶不良而存在的小孔进行打胶密封处理（如图 6 所示）；



图 6 对此处进行打胶处理

## 维修总结：

风哨异响一般在高速状态下出现，所以在试车时难以确认这一故障的具体源头。要找到故障点并排除故障，必须对这一故障形成的机理及可能的原因有较为详细的分析。