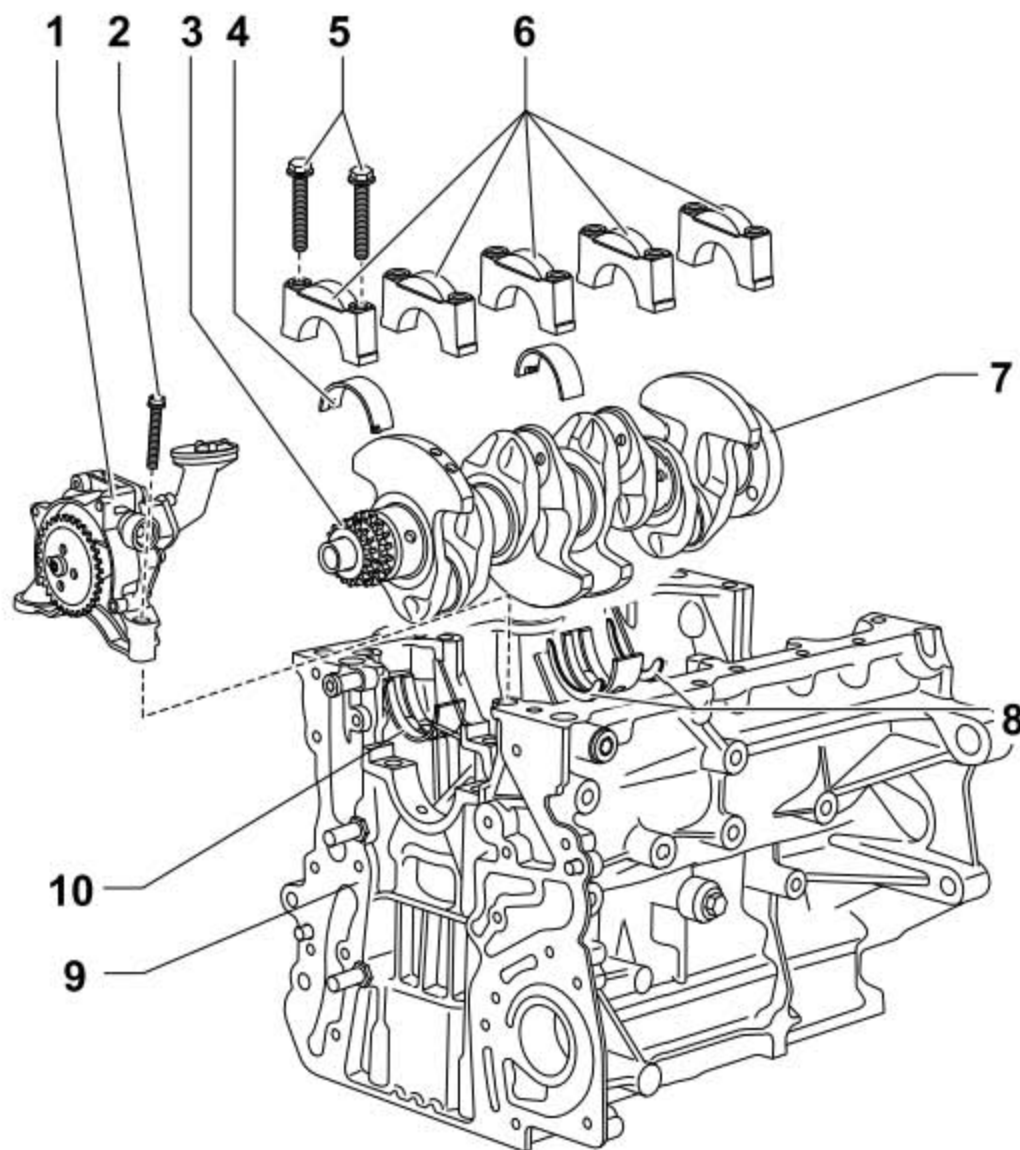


6. 曲轴

提示

- 1). 为了进行安装, 应将发动机固定在发动机和变速箱支架-VAS 6095- 上。
- 2). 对于配备直接换档变速箱的车辆, 滚针轴承必须安装在变速箱侧的曲轴中。

6.1 装配一览



- 1). 机油泵(只能整个更换)
- 2). 紧固螺栓, 14 Nm + 90° (1/4 圈)(3 个)
- 3). 曲轴(用于驱动机油泵和正时链, 压紧面上必须无机油和油脂)
- 4). 轴瓦
- 5). 轴承盖螺栓, 50 Nm + 90° (1/4 圈)(更换)

- 6). 轴承盖(轴承盖 1: 位于皮带轮侧, 轴承盖 3: 带止推垫片, 气缸体轴瓦和轴承盖轴瓦的固定凸缘必须相互重叠)
- 7). 曲轴(轴向间隙: 新零件: 0.07...0.17 mm 磨损极限: 0.25 mm, 用塑料间隙规测量径向间隙: 新零件: 0.03...0.08 mm 磨损极限: 0.15 mm, 测量径向间隙时不能扭转曲轴)
- 8). 止推垫片(用于轴承盖, 轴承 3, 注意固定装置, 字母指向第三号轴承盖)
- 9). 曲轴箱
- 10). 轴瓦(在气缸体中)

6.2 曲轴尺寸

(尺寸单位为 mm)

研磨尺寸	曲轴轴承轴颈	连杆轴承轴颈
基本尺寸 mm	-0.022	-0.022
	50.00	47.80
	-0.037	-0.037
等级 I mm	-0.022	-0.022
	49.75	47.55
	-0.037	-0.037
等级 II mm		-0.022
		47.30
		-0.037